

## 令和 8 年賃金改定状況調査結果

## ＜ 調査の概要 ＞

1. 調査の地域 全国
2. 調査産業 日本標準産業分類（平成 25 年 10 月改定）に基づく次の産業
  - (ア) 製造業
  - (イ) 卸売業，小売業
  - (ウ) 学術研究，専門・技術サービス業
  - (エ) 宿泊業，飲食サービス業
  - (オ) 生活関連サービス業，娯楽業
  - (カ) 医療，福祉
  - (キ) サービス業（他に分類されないもの）

## 3. 調査事業所

- (1) 数 16,541 事業所
- (2) 選定の方法

事業所母集団データベース（令和 5 年次フレーム）を母集団とし、常用労働者数が 30 人未満の企業に属する民営事業所から、都道府県別、産業別、事業所規模別（※）に層化無作為抽出により選定。ランク別、調査産業計において 1 人 1 時間あたり賃金上昇率の標準誤差が 0.20% となるよう標本サイズを決定。ランク内の都道府県別、産業別、事業所規模別の配分は母集団事業所数の構成比率で配分。

※ 産業は上記 2 に掲げる 7 つの産業で、事業所規模は 1～9 人と 10～29 人で区分。

	調査事業所数	集計事業所数	回収率
A ランク	5,711	1,729	30.3%
B ランク	6,108	2,133	34.9%
C ランク	4,722	1,684	35.7%
合計	16,541	5,546	33.5%

## 4. 集計労働者 33,528 人

（うち、令和 7 年 6 月と令和 8 年 6 月の両方に在籍していた労働者は 27,828 人（83.0%））

## 5. 調査事項〔基準となる期日又は期間〕

## (1) 事業所に関する事項

- イ 主要な生産品の名称又は事業の内容〔令和 8 年 6 月 1 日現在〕
- ロ 事業所の労働者数〔令和 8 年 6 月 1 日現在〕
- ハ 事業所の月間所定労働日数、通常労働日の 1 日の所定労働時間数〔令和 8 年 6 月分〕
- ニ 事業所の年間所定労働日数〔令和 6 年度分、令和 7 年度分〕
- ホ 賃金改定の状況〔令和 8 年 1 月～6 月〕

## (2) 労働者に関する事項

- イ 性、就業形態、年齢、勤続年数〔令和 8 年 6 月 1 日現在〕
- ロ 賃金形態〔令和 7 年 6 月分、令和 8 年 6 月分〕
- ハ 基本給額、諸手当〔令和 7 年 6 月分、令和 8 年 6 月分（見込額）〕
- ニ 月間所定労働日数、1 日の所定労働時間数〔令和 7 年 6 月分、令和 8 年 6 月分〕

6. 利用上の注意

- (1) 集計結果は、抽出による標本誤差を含んでいる。
- (2) 集計表中の空欄は、該当する数値がないことを示す。
- (3) 集計表中の産業の掲載順序は、日本標準産業分類（平成 25 年 10 月改定）における産業大分類のアルファベット順に基づいている。
- (4) 各都道府県に適用される目安のランクは以下の通り。

ランク	都道府県
A	埼玉、千葉、東京、神奈川、愛知、大阪
B	北海道、宮城、福島、茨城、栃木、群馬、新潟、富山、石川、福井、山梨、長野、岐阜、静岡、三重、滋賀、京都、兵庫、奈良、和歌山、島根、岡山、広島、山口、徳島、香川、愛媛、福岡
C	青森、岩手、秋田、山形、鳥取、高知、佐賀、長崎、熊本、大分、宮崎、鹿児島、沖縄

第1表 賃金改定実施状況別事業所割合

(%)

ランク	産業計					製造業					卸売業, 小売業					学術研究, 専門・技術サービス業				
	計	1～6月に賃金引上げを実施した事業所	1～6月に賃金引下げを実施した事業所	1～6月に賃金改定を実施しない事業所		計	1～6月に賃金引上げを実施した事業所	1～6月に賃金引下げを実施した事業所	1～6月に賃金改定を実施しない事業所		計	1～6月に賃金引上げを実施した事業所	1～6月に賃金引下げを実施した事業所	1～6月に賃金改定を実施しない事業所		計	1～6月に賃金引上げを実施した事業所	1～6月に賃金引下げを実施した事業所	1～6月に賃金改定を実施しない事業所	
				7月以降も賃金改定を実施しない事業所	7月以降に賃金改定を実施する予定の事業所				7月以降も賃金改定を実施しない事業所	7月以降に賃金改定を実施する予定の事業所				7月以降も賃金改定を実施しない事業所	7月以降に賃金改定を実施する予定の事業所				7月以降も賃金改定を実施しない事業所	7月以降に賃金改定を実施する予定の事業所
A	100.0	52.3	0.8	25.5	21.3	100.0	49.5	0.4	34.9	15.2	100.0	51.2	1.4	24.7	22.8	100.0	58.3	0.2	22.6	18.9
B	100.0	51.8	0.3	26.1	21.7	100.0	50.5	0.1	22.4	27.0	100.0	52.0	0.5	23.9	23.6	100.0	69.0	0.0	13.7	17.3
C	100.0	55.9	0.6	20.7	22.9	100.0	49.8	0.4	17.2	32.6	100.0	54.9	0.3	21.4	23.4	100.0	63.3	1.2	16.2	19.3
計	100.0	52.5	0.5	25.2	21.7	100.0	50.0	0.3	27.1	22.7	100.0	52.1	0.8	23.8	23.3	100.0	63.1	0.2	18.4	18.3
R7年	100.0	49.2	0.8	26.7	23.4	100.0	54.2	0.9	26.7	18.1	100.0	45.6	0.4	27.8	26.3	100.0	54.1	1.6	21.2	23.1

ランク	宿泊業, 飲食サービス業					生活関連サービス業, 娯楽業					医療, 福祉					サービス業 (他に分類されないもの)				
	計	1～6月に賃金引上げを実施した事業所	1～6月に賃金引下げを実施した事業所	1～6月に賃金改定を実施しない事業所		計	1～6月に賃金引上げを実施した事業所	1～6月に賃金引下げを実施した事業所	1～6月に賃金改定を実施しない事業所		計	1～6月に賃金引上げを実施した事業所	1～6月に賃金引下げを実施した事業所	1～6月に賃金改定を実施しない事業所		計	1～6月に賃金引上げを実施した事業所	1～6月に賃金引下げを実施した事業所	1～6月に賃金改定を実施しない事業所	
				7月以降も賃金改定を実施しない事業所	7月以降に賃金改定を実施する予定の事業所				7月以降も賃金改定を実施しない事業所	7月以降に賃金改定を実施する予定の事業所				7月以降も賃金改定を実施しない事業所	7月以降に賃金改定を実施する予定の事業所				7月以降も賃金改定を実施しない事業所	7月以降に賃金改定を実施する予定の事業所
A	100.0	40.3	0.5	29.3	29.9	100.0	38.1	0.9	44.8	16.3	100.0	72.8	0.4	7.4	19.4	100.0	53.8	1.6	21.3	23.2
B	100.0	34.7	0.0	41.3	24.0	100.0	44.0	0.3	34.9	20.8	100.0	74.9	0.6	8.5	16.0	100.0	44.9	0.2	37.7	17.2
C	100.0	46.2	0.0	27.7	26.0	100.0	46.4	0.6	27.4	25.6	100.0	76.6	0.3	9.2	13.8	100.0	56.6	2.5	22.4	18.5
計	100.0	38.5	0.2	34.8	26.5	100.0	41.9	0.6	38.0	19.5	100.0	74.2	0.5	8.1	17.2	100.0	49.7	1.0	29.8	19.5
R7年	100.0	37.4	0.2	31.7	30.7	100.0	36.8	0.5	35.8	26.8	100.0	67.5	0.9	14.9	16.8	100.0	52.6	1.9	28.2	17.4

第2表 事業所の平均賃金改定率

(%)

ランク	賃金引上げ実施事業所								賃金引下げ実施事業所								賃金改定実施事業所及び凍結事業所の合計							
	産業計	製造業	卸売業, 小売業	学術研究, 専門・技術サービス業	宿泊業, 飲食サービス業	生活関連サービス業, 娯楽業	医療, 福祉	サービス業 (他に分類されないもの)	産業計	製造業	卸売業, 小売業	学術研究, 専門・技術サービス業	宿泊業, 飲食サービス業	生活関連サービス業, 娯楽業	医療, 福祉	サービス業 (他に分類されないもの)	産業計	製造業	卸売業, 小売業	学術研究, 専門・技術サービス業	宿泊業, 飲食サービス業	生活関連サービス業, 娯楽業	医療, 福祉	サービス業 (他に分類されないもの)
A	4.2	4.2	4.0	4.4	5.1	4.6	3.7	4.8	-13.5	-10.9	-5.2	-40.0	-40.5	-26.6	-7.3	-14.9	2.1	2.0	2.0	2.5	1.8	1.5	2.7	2.3
B	4.3	4.3	3.8	4.6	6.4	6.0	3.7	3.3	-5.5	-7.9	-4.3			-10.0	-6.4	-4.3	2.2	2.2	1.9	3.2	2.2	2.6	2.7	1.5
C	4.5	3.9	4.6	3.6	5.3	5.6	3.6	4.9	-17.1	-1.5	-16.9	-37.5		-1.0	-31.2	-14.3	2.4	1.9	2.4	1.8	2.5	2.6	2.7	2.4
計	4.3	4.2	4.0	4.4	5.7	5.4	3.7	4.1	-11.9	-8.9	-5.6	-38.6	-40.5	-19.2	-9.0	-13.8	2.2	2.1	2.0	2.7	2.1	2.2	2.7	1.9
R7年	4.7	5.0	4.8	4.0	4.7	5.9	3.8	5.4	-9.6	-6.7	-14.3	-15.2	-3.9	-15.9	-2.3	-8.8	2.2	2.6	2.1	1.9	1.7	2.1	2.5	2.7

(注) 空欄は該当する数値がないことを示す。

第3表 事業所の賃金引上げ率の分布の特性値

ランク	産業計				製造業				卸売業、小売業				学術研究、専門・技術サービス業			
	第1・四分位数 (Q1)	中位数 (Q2)	第3・四分位数 (Q3)	分散係数	第1・四分位数 (Q1)	中位数 (Q2)	第3・四分位数 (Q3)	分散係数	第1・四分位数 (Q1)	中位数 (Q2)	第3・四分位数 (Q3)	分散係数	第1・四分位数 (Q1)	中位数 (Q2)	第3・四分位数 (Q3)	分散係数
A	1.5 %	3.0 %	5.0 %	0.58	1.2 %	3.0 %	4.6 %	0.57	1.5 %	3.0 %	5.0 %	0.58	1.9 %	3.2 %	5.8 %	0.61
B	1.5	3.0	5.5	0.67	1.4	3.0	5.8	0.73	1.4	3.0	5.0	0.60	1.6	3.0	5.0	0.57
C	1.6	3.5	6.0	0.63	1.0	2.2	5.0	0.91	1.5	3.6	6.2	0.65	1.1	3.4	4.8	0.54
計	1.5	3.0	5.2	0.62	1.3	3.0	5.0	0.62	1.5	3.0	5.0	0.58	1.5	3.0	5.5	0.67
R7年	1.5	3.0	5.0	0.58	2.0	3.2	5.1	0.48	1.5	3.1	5.1	0.58	2.0	2.9	4.9	0.50

ランク	宿泊業、飲食サービス業				生活関連サービス業、娯楽業				医療、福祉				サービス業（他に分類されないもの）			
	第1・四分位数 (Q1)	中位数 (Q2)	第3・四分位数 (Q3)	分散係数	第1・四分位数 (Q1)	中位数 (Q2)	第3・四分位数 (Q3)	分散係数	第1・四分位数 (Q1)	中位数 (Q2)	第3・四分位数 (Q3)	分散係数	第1・四分位数 (Q1)	中位数 (Q2)	第3・四分位数 (Q3)	分散係数
A	2.0 %	4.0 %	7.0 %	0.63	1.3 %	3.0 %	5.3 %	0.67	1.5 %	2.8 %	5.0 %	0.63	1.5 %	3.4 %	4.8 %	0.49
B	2.0	5.0	10.1	0.81	2.0	4.2	9.3	0.87	1.5	3.0	5.0	0.58	1.4	2.8	4.3	0.52
C	2.0	5.0	8.0	0.60	1.6	4.6	9.0	0.80	1.5	3.0	5.0	0.58	2.4	3.6	6.0	0.50
計	2.0	5.0	7.6	0.56	2.0	4.2	6.5	0.54	1.5	3.0	5.0	0.58	1.5	3.0	4.8	0.55
R7年	1.0	2.5	6.0	1.00	1.1	3.8	8.0	0.91	1.1	2.5	4.9	0.76	1.3	3.0	5.3	0.67

(注) 1 特性値は、賃金引上げ実施事業所についてみたものである。

2 分散係数 = 
$$\frac{\text{第3・四分位数 (Q3)} - \text{第1・四分位数 (Q1)}}{\text{中位数 (Q2)}} \times 1/2$$

第4表① 一般労働者及びパートタイム労働者の賃金上昇率（男女別内訳）

(円、%)

性 ランク	産業計				製造業				卸売業、小売業				学術研究、専門・技術サービス業				宿泊業、飲食サービス業				生活関連サービス業、娯楽業				医療、福祉				サービス業（他に分類されないもの）				
	1時間当たり 賃金額		賃金上昇率		1時間当たり 賃金額		賃金上昇率		1時間当たり 賃金額		賃金上昇率		1時間当たり 賃金額		賃金上昇率		1時間当たり 賃金額		賃金上昇率		1時間当たり 賃金額		賃金上昇率		1時間当たり 賃金額		賃金上昇率						
	R7年 6月	R8年 6月		R7年	R7年 6月	R8年 6月		R7年	R7年 6月	R8年 6月		R7年	R7年 6月	R8年 6月		R7年	R7年 6月	R8年 6月		R7年	R7年 6月	R8年 6月		R7年	R7年 6月	R8年 6月		R7年					
男 女 計	A	1,656	1,696	2.4	2.1	1,664	1,701	2.2	1.6	1,701	1,740	2.3	2.8	1,906	1,995	4.7	1.3	1,340	1,377	2.8	2.3	1,469	1,482	0.9	-0.3	1,691	1,738	2.8	2.3	1,773	1,774	0.1	2.8
	B	1,445	1,494	3.4	2.9	1,502	1,552	3.3	2.2	1,438	1,496	4.0	2.9	1,693	1,757	3.8	1.9	1,221	1,242	1.7	3.2	1,302	1,355	4.1	1.1	1,487	1,541	3.6	3.9	1,534	1,576	2.7	2.8
	C	1,343	1,388	3.4	3.0	1,367	1,403	2.6	2.8	1,349	1,397	3.6	2.7	1,647	1,686	2.4	1.1	1,137	1,172	3.1	4.4	1,227	1,270	3.5	2.2	1,369	1,423	3.9	3.3	1,440	1,483	3.0	3.2
	計	1,517	1,562	3.0	2.5	1,550	1,594	2.8	2.0	1,528	1,578	3.3	2.8	1,796	1,870	4.1	1.4	1,256	1,285	2.3	3.0	1,362	1,397	2.6	0.6	1,554	1,605	3.3	3.1	1,618	1,644	1.6	2.9
男	A	1,856	1,891	1.9	1.6	1,824	1,857	1.8	1.1	1,909	1,949	2.1	2.3	2,145	2,273	6.0	1.0	1,469	1,504	2.4	1.7	1,754	1,746	-0.5	-1.1	1,907	1,926	1.0	-0.3	1,941	1,912	-1.5	3.0
	B	1,631	1,681	3.1	1.8	1,681	1,721	2.4	1.6	1,637	1,708	4.3	2.4	1,984	2,049	3.3	0.4	1,319	1,357	2.9	2.7	1,442	1,495	3.7	-0.6	1,642	1,692	3.0	0.8	1,647	1,683	2.2	1.7
	C	1,500	1,540	2.7	2.3	1,508	1,539	2.1	2.3	1,501	1,551	3.3	2.1	1,851	1,882	1.7	0.7	1,217	1,234	1.4	5.0	1,333	1,364	2.3	0.3	1,534	1,596	4.0	2.8	1,547	1,580	2.1	3.0
	計	1,707	1,750	2.5	1.8	1,720	1,757	2.2	1.4	1,728	1,783	3.2	2.3	2,050	2,143	4.5	0.7	1,372	1,406	2.5	2.6	1,566	1,590	1.5	-0.7	1,738	1,776	2.2	0.5	1,741	1,753	0.7	2.4
女	A	1,511	1,554	2.8	2.6	1,367	1,414	3.4	2.3	1,516	1,557	2.7	3.3	1,713	1,763	2.9	1.3	1,269	1,309	3.2	2.5	1,308	1,344	2.8	0.4	1,653	1,704	3.1	2.8	1,580	1,609	1.8	2.8
	B	1,315	1,363	3.7	3.8	1,219	1,279	4.9	3.4	1,277	1,325	3.8	3.6	1,478	1,534	3.8	3.4	1,179	1,192	1.1	3.5	1,236	1,288	4.2	2.5	1,463	1,517	3.7	4.4	1,338	1,393	4.1	4.6
	C	1,240	1,290	4.0	3.4	1,149	1,197	4.2	3.9	1,222	1,272	4.1	3.4	1,421	1,472	3.6	1.4	1,106	1,148	3.8	3.8	1,174	1,223	4.2	3.4	1,339	1,393	4.0	3.5	1,280	1,337	4.5	3.5
	計	1,383	1,429	3.3	3.2	1,265	1,319	4.3	3.0	1,360	1,406	3.4	3.4	1,591	1,645	3.4	2.1	1,202	1,228	2.2	3.2	1,257	1,302	3.6	1.7	1,523	1,576	3.5	3.6	1,441	1,485	3.1	3.6

第4表② 一般労働者及びパートタイム労働者の賃金上昇率（一般・パート別内訳）

(円、%)

就業 形態	産業計				製造業				卸売業、小売業				学術研究、専門・技術サービス業				宿泊業、飲食サービス業				生活関連サービス業、娯楽業				医療、福祉				サービス業（他に分類されないもの）				
	1時間当たり 賃金額		賃金上昇率		1時間当たり 賃金額		賃金上昇率		1時間当たり 賃金額		賃金上昇率		1時間当たり 賃金額		賃金上昇率		1時間当たり 賃金額		賃金上昇率		1時間当たり 賃金額		賃金上昇率		1時間当たり 賃金額		賃金上昇率						
	R7年 6月	R8年 6月		R7年	R7年 6月	R8年 6月		R7年	R7年 6月	R8年 6月		R7年	R7年 6月	R8年 6月		R7年	R7年 6月	R8年 6月		R7年	R7年 6月	R8年 6月		R7年	R7年 6月	R8年 6月		R7年					
一般 パート 計	A	1,656	1,696	2.4	2.1	1,664	1,701	2.2	1.6	1,701	1,740	2.3	2.8	1,906	1,995	4.7	1.3	1,340	1,377	2.8	2.3	1,469	1,482	0.9	-0.3	1,691	1,738	2.8	2.3	1,773	1,774	0.1	2.8
	B	1,445	1,494	3.4	2.9	1,502	1,552	3.3	2.2	1,438	1,496	4.0	2.9	1,693	1,757	3.8	1.9	1,221	1,242	1.7	3.2	1,302	1,355	4.1	1.1	1,487	1,541	3.6	3.9	1,534	1,576	2.7	2.8
	C	1,343	1,388	3.4	3.0	1,367	1,403	2.6	2.8	1,349	1,397	3.6	2.7	1,647	1,686	2.4	1.1	1,137	1,172	3.1	4.4	1,227	1,270	3.5	2.2	1,369	1,423	3.9	3.3	1,440	1,483	3.0	3.2
	計	1,517	1,562	3.0	2.5	1,550	1,594	2.8	2.0	1,528	1,578	3.3	2.8	1,796	1,870	4.1	1.4	1,256	1,285	2.3	3.0	1,362	1,397	2.6	0.6	1,554	1,605	3.3	3.1	1,618	1,644	1.6	2.9
一般	A	1,858	1,904	2.5	2.1	1,818	1,855	2.0	1.5	1,913	1,953	2.1	2.8	2,012	2,119	5.3	1.4	1,624	1,657	2.0	2.5	1,657	1,654	-0.2	-1.9	1,834	1,914	4.4	2.5	1,881	1,877	-0.2	3.6
	B	1,597	1,653	3.5	2.5	1,601	1,652	3.2	2.1	1,619	1,685	4.1	2.7	1,768	1,839	4.0	1.5	1,415	1,474	4.2	2.5	1,429	1,492	4.4	0.3	1,560	1,616	3.6	4.0	1,642	1,675	2.0	2.5
	C	1,454	1,496	2.9	2.5	1,441	1,474	2.3	2.6	1,455	1,502	3.2	2.6	1,684	1,725	2.4	0.5	1,307	1,317	0.8	5.1	1,319	1,354	2.7	1.4	1,432	1,476	3.1	2.6	1,499	1,546	3.1	3.3
	計	1,681	1,731	3.0	2.3	1,665	1,709	2.6	1.9	1,711	1,764	3.1	2.8	1,882	1,968	4.6	1.4	1,485	1,523	2.6	2.9	1,507	1,540	2.2	-0.5	1,633	1,696	3.9	3.2	1,722	1,743	1.2	2.9
パート	A	1,367	1,397	2.2	2.1	1,241	1,280	3.1	1.8	1,340	1,378	2.8	2.7	1,467	1,483	1.1	0.2	1,241	1,280	3.1	2.2	1,258	1,289	2.5	3.3	1,566	1,583	1.1	2.2	1,413	1,435	1.6	-0.9
	B	1,223	1,262	3.2	3.5	1,185	1,231	3.9	2.8	1,170	1,216	3.9	3.5	1,419	1,460	2.9	3.4	1,164	1,174	0.9	3.6	1,161	1,202	3.5	2.8	1,386	1,437	3.7	3.8	1,255	1,320	5.2	3.3
	C	1,141	1,192	4.5	4.1	1,105	1,149	4.0	4.0	1,138	1,189	4.5	3.2	1,323	1,352	2.2	4.4	1,078	1,122	4.1	4.1	1,093	1,147	4.9	3.8	1,232	1,308	6.2	5.0	1,234	1,265	2.5	3.1
	計	1,273	1,310	2.9	2.9	1,201	1,243	3.5	2.5	1,230	1,275	3.7	3.1	1,438	1,465	1.9	1.6	1,182	1,208	2.2	3.1	1,194	1,233	3.3	3.0	1,458	1,495	2.5	3.1	1,311	1,354	3.3	2.1

第4表③ 一般労働者及びパートタイム労働者の賃金上昇率（令和7年6月と令和8年6月の両方に在籍していた労働者のみを対象とした集計）

(円、%)

性 就業 形態	産業計				製造業				卸売業、小売業				学術研究、専門・技術サービス業				宿泊業、飲食サービス業				生活関連サービス業、娯楽業				医療、福祉				サービス業（他に分類されないもの）				
	1時間当たり 賃金額		賃金上昇率		1時間当たり 賃金額		賃金上昇率		1時間当たり 賃金額		賃金上昇率		1時間当たり 賃金額		賃金上昇率		1時間当たり 賃金額		賃金上昇率		1時間当たり 賃金額		賃金上昇率		1時間当たり 賃金額		賃金上昇率						
	R7年 6月	R8年 6月	R7年		R7年 6月	R8年 6月	R7年		R7年 6月	R8年 6月	R7年		R7年 6月	R8年 6月	R7年		R7年 6月	R8年 6月	R7年		R7年 6月	R8年 6月	R7年		R7年 6月	R8年 6月	R7年						
	ランク																																
計	A	1,659	1,709	3.0	2.9	1,670	1,717	2.8	2.4	1,700	1,750	2.9	2.8	1,917	2,001	4.4	2.2	1,338	1,380	3.1	2.9	1,467	1,492	1.7	3.7	1,698	1,755	3.4	3.2	1,774	1,813	2.2	3.8
	B	1,451	1,504	3.7	3.4	1,511	1,567	3.7	2.9	1,453	1,504	3.5	3.4	1,702	1,766	3.8	3.4	1,203	1,248	3.7	3.9	1,304	1,355	3.9	2.4	1,495	1,558	4.2	4.3	1,543	1,585	2.7	3.0
	C	1,348	1,402	4.0	3.6	1,372	1,420	3.5	3.2	1,356	1,409	3.9	3.8	1,653	1,712	3.6	2.4	1,139	1,184	4.0	4.4	1,228	1,278	4.1	3.8	1,375	1,438	4.6	3.5	1,437	1,496	4.1	3.9
	計	1,522	1,573	3.4	3.2	1,558	1,609	3.3	2.7	1,536	1,586	3.3	3.2	1,806	1,879	4.0	2.7	1,246	1,290	3.5	3.5	1,362	1,402	2.9	3.2	1,561	1,622	3.9	3.8	1,623	1,665	2.6	3.5
男	A	1,861	1,909	2.6	2.7	1,834	1,878	2.4	2.1	1,904	1,956	2.7	2.7	2,161	2,254	4.3	2.2	1,467	1,503	2.5	3.5	1,749	1,757	0.5	3.0	1,904	1,959	2.9	1.8	1,945	1,978	1.7	3.7
	B	1,646	1,697	3.1	2.8	1,686	1,739	3.1	2.3	1,661	1,715	3.3	3.4	1,994	2,066	3.6	2.6	1,341	1,374	2.5	3.1	1,449	1,493	3.0	1.9	1,668	1,733	3.9	2.7	1,655	1,698	2.6	2.5
	C	1,507	1,557	3.3	3.4	1,510	1,552	2.8	2.7	1,520	1,568	3.2	3.5	1,859	1,912	2.9	2.0	1,222	1,253	2.5	3.9	1,329	1,381	3.9	3.9	1,542	1,619	5.0	3.7	1,534	1,593	3.8	3.8
	計	1,716	1,766	2.9	2.8	1,727	1,775	2.8	2.3	1,739	1,792	3.0	3.0	2,063	2,143	3.9	2.4	1,380	1,414	2.5	3.4	1,564	1,593	1.9	2.6	1,750	1,812	3.5	2.5	1,744	1,786	2.4	3.2
女	A	1,515	1,566	3.4	3.2	1,369	1,421	3.8	2.9	1,519	1,566	3.1	3.0	1,715	1,792	4.5	2.0	1,273	1,317	3.5	2.5	1,313	1,348	2.7	4.3	1,661	1,719	3.5	3.5	1,581	1,627	2.9	3.9
	B	1,314	1,369	4.2	4.0	1,225	1,286	5.0	3.9	1,284	1,332	3.7	3.4	1,483	1,541	3.9	4.2	1,144	1,195	4.5	4.3	1,235	1,288	4.3	2.8	1,467	1,529	4.2	4.6	1,348	1,387	2.9	4.2
	C	1,243	1,300	4.6	3.8	1,153	1,210	4.9	3.9	1,222	1,278	4.6	4.0	1,423	1,489	4.6	3.1	1,107	1,157	4.5	4.7	1,178	1,227	4.2	3.7	1,346	1,406	4.5	3.4	1,288	1,346	4.5	4.1
	計	1,385	1,438	3.8	3.6	1,270	1,327	4.5	3.5	1,364	1,413	3.6	3.3	1,595	1,663	4.3	2.9	1,187	1,235	4.0	3.7	1,259	1,305	3.7	3.5	1,529	1,589	3.9	3.9	1,448	1,492	3.0	4.0
一般	A	1,859	1,917	3.1	3.0	1,822	1,869	2.6	2.3	1,911	1,965	2.8	2.9	2,024	2,117	4.6	2.7	1,610	1,653	2.7	3.3	1,635	1,657	1.3	3.5	1,842	1,925	4.5	3.2	1,887	1,926	2.1	4.0
	B	1,607	1,663	3.5	3.3	1,610	1,669	3.7	2.6	1,640	1,689	3.0	3.4	1,780	1,851	4.0	3.3	1,429	1,469	2.8	3.5	1,435	1,489	3.8	2.1	1,563	1,633	4.5	4.6	1,648	1,689	2.5	3.1
	C	1,457	1,507	3.4	3.3	1,445	1,492	3.3	3.0	1,460	1,506	3.2	3.6	1,690	1,749	3.5	2.3	1,302	1,324	1.7	4.6	1,321	1,363	3.2	3.8	1,436	1,495	4.1	2.8	1,497	1,556	3.9	4.0
	計	1,686	1,741	3.3	3.2	1,672	1,725	3.2	2.5	1,721	1,771	2.9	3.2	1,894	1,975	4.3	2.9	1,482	1,520	2.6	3.6	1,502	1,541	2.6	2.9	1,638	1,710	4.4	3.7	1,726	1,768	2.4	3.6
パート	A	1,368	1,408	2.9	2.7	1,232	1,279	3.8	2.5	1,342	1,385	3.2	2.5	1,461	1,510	3.4	-1.4	1,244	1,285	3.3	2.6	1,270	1,299	2.3	4.4	1,569	1,603	2.2	3.3	1,406	1,445	2.8	2.8
	B	1,217	1,266	4.0	3.6	1,190	1,234	3.7	3.8	1,176	1,230	4.6	3.3	1,420	1,457	2.6	4.0	1,126	1,174	4.3	4.1	1,157	1,203	4.0	3.2	1,397	1,448	3.7	4.0	1,259	1,301	3.3	2.9
	C	1,142	1,204	5.4	4.4	1,104	1,155	4.6	4.0	1,141	1,209	6.0	4.1	1,323	1,381	4.4	3.7	1,080	1,132	4.8	4.3	1,095	1,156	5.6	3.9	1,240	1,310	5.6	5.1	1,219	1,279	4.9	3.8
	計	1,271	1,318	3.7	3.4	1,199	1,245	3.8	3.3	1,235	1,286	4.1	3.1	1,435	1,480	3.1	1.1	1,165	1,211	3.9	3.5	1,197	1,238	3.4	3.8	1,465	1,510	3.1	3.8	1,310	1,353	3.3	2.9

（資料注）第4表①、②の集計労働者33,528人のうち、本表の集計対象となる令和7年6月と令和8年6月の両方に在籍していた労働者は27,828人（83.0%）。

## 参考1 賃金引上げの実施時期別事業所数割合

(%)

ランク	1～6月に賃金引上げを実施した事業所	賃金引上げの実施時期は、昨年と比較して			
		変わらない	早 い	遅 い	その他
A	100.0	86.5	6.0	1.6	5.8
B	100.0	79.4	9.6	2.7	8.3
C	100.0	70.9	16.1	5.2	7.8
計	100.0	81.1	9.1	2.6	7.2
R7年	100.0	82.1	7.4	1.1	9.4

(注) 「その他」には、前年には賃金引上げを実施しなかった事業所や、  
会社の設立が前年のため賃金引上げを行うのは今年が初めてである事業所が該当する。

参考2 事由別賃金改定未実施事業所割合

(%)

ランク	産 業 計						製 造 業						卸売業、小売業						学術研究、専門・技術サービス業					
	計	事由1	事由2	事由3	事由4	事由5	計	事由1	事由2	事由3	事由4	事由5	計	事由1	事由2	事由3	事由4	事由5	計	事由1	事由2	事由3	事由4	事由5
A	100.0	34.5	3.5	14.9	39.6	7.4	100.0	23.0	4.6	23.4	46.3	2.7	100.0	40.2	1.2	11.5	40.4	6.7	100.0	43.3	0.3	11.1	43.4	2.0
B	100.0	33.2	4.7	19.0	35.5	7.5	100.0	42.9	4.0	14.9	30.4	7.8	100.0	38.8	2.9	15.5	34.8	7.9	100.0	34.5	11.5	16.9	27.3	9.8
C	100.0	38.0	5.3	17.9	29.6	9.3	100.0	47.2	4.9	17.0	17.6	13.2	100.0	34.9	8.1	15.5	32.2	9.3	100.0	34.5	0.0	7.0	38.5	20.0
計	100.0	34.3	4.3	17.3	36.5	7.7	100.0	35.0	4.4	18.6	35.8	6.2	100.0	38.8	3.0	14.0	36.5	7.6	100.0	39.5	4.0	12.6	37.5	6.3
R 7 年	100.0	33.5	4.3	18.0	35.3	8.8	100.0	29.1	3.9	20.9	38.8	7.3	100.0	37.7	3.1	16.4	34.9	7.8	100.0	34.7	6.1	11.4	36.4	11.5

ランク	宿泊業、飲食サービス業						生活関連サービス業、娯楽業						医療、福祉						サービス業（他に分類されないもの）					
	計	事由1	事由2	事由3	事由4	事由5	計	事由1	事由2	事由3	事由4	事由5	計	事由1	事由2	事由3	事由4	事由5	計	事由1	事由2	事由3	事由4	事由5
A	100.0	36.5	2.4	15.7	33.8	11.5	100.0	20.0	1.9	23.2	50.2	4.7	100.0	46.1	15.1	4.8	22.7	11.3	100.0	31.2	5.9	11.8	36.0	15.1
B	100.0	23.3	5.1	34.5	28.8	8.3	100.0	24.3	5.3	14.6	48.1	7.7	100.0	42.5	11.0	13.6	21.1	11.9	100.0	26.8	2.8	13.6	55.1	1.7
C	100.0	40.3	1.1	28.2	23.4	7.1	100.0	38.4	6.2	17.7	34.0	3.7	100.0	40.8	6.0	11.8	28.2	13.2	100.0	32.2	6.4	15.5	39.4	6.6
計	100.0	30.3	3.6	26.8	30.0	9.3	100.0	24.0	3.9	18.6	47.4	6.0	100.0	43.9	12.3	9.4	22.6	11.7	100.0	28.8	4.2	13.2	47.2	6.6
R 7 年	100.0	34.6	3.1	22.3	28.5	11.5	100.0	27.5	3.7	19.7	37.4	11.6	100.0	35.1	12.4	20.2	26.8	5.4	100.0	28.1	3.5	11.5	50.3	6.5

(注) 事由1 昨年同様、7月以降実施の予定  
 事由2 昨年は1～6月に実施したが、今年は7月以降実施の予定  
 事由3 昨年は実施したが、今年は凍結の予定  
 事由4 昨年は実施していないし、今年も実施しない予定  
 事由5 昨年は実施しなかったが、今年は7月以降実施の予定

## 付表 労働者構成比率及び年間所定労働日数

### 1 パートタイム労働者比率

(%)

令和7年	令和8年
40.2	41.1

### 2 男女別労働者数比率

(%)

	令和7年	令和8年
男性	41.3	41.3
女性	58.7	58.7

### 3 年間所定労働日数（事業所平均）

(日)

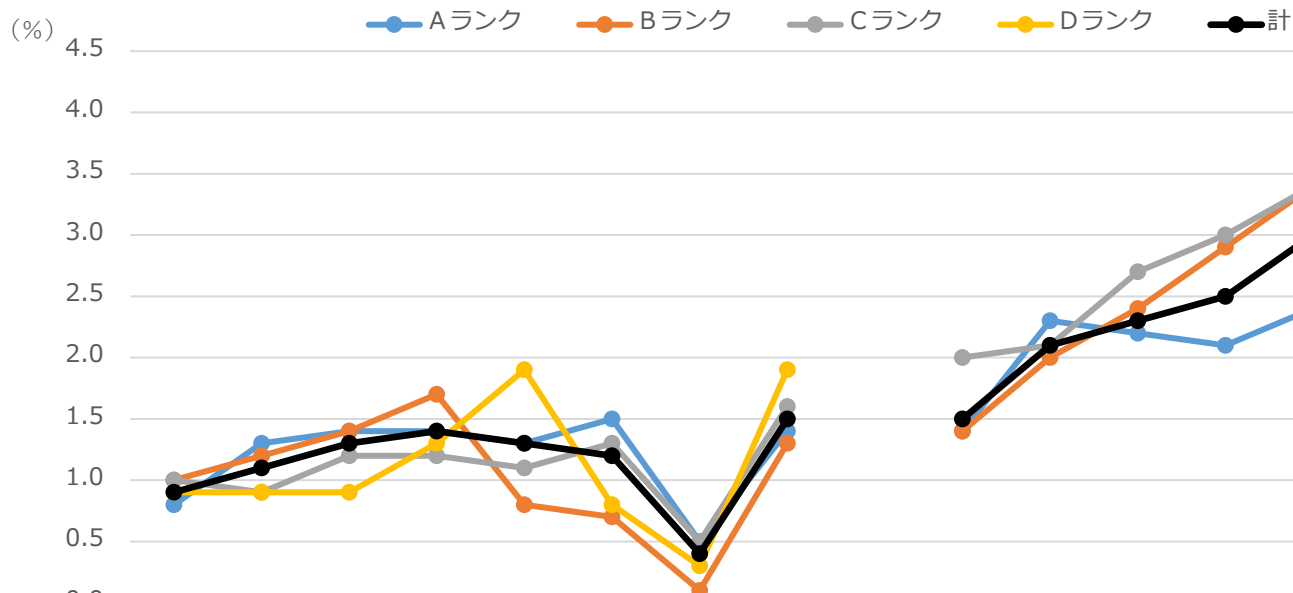
令和6年度	令和7年度
247.4	247.1

# 賃金改定状況調査結果第4表 ランク別賃金上昇率の推移

第4表①②

※第4表①は一般労働者及びパートタイム労働者の賃金上昇率（男女別内訳）

※第4表②は一般労働者及びパートタイム労働者の賃金上昇率（一般・パート別内訳）

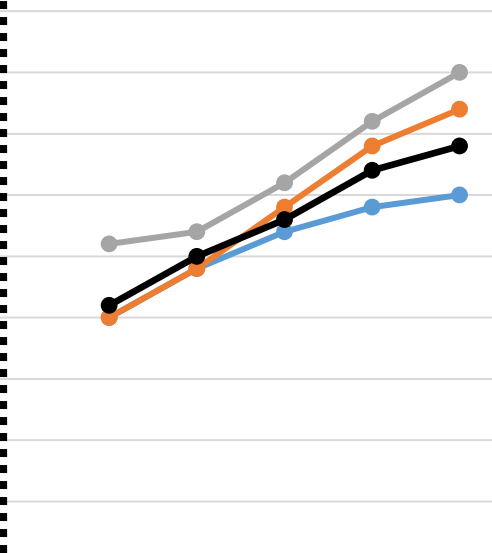


	2015	2016	2017	2018	2019	2020	2021	2022
Aランク	0.8	1.3	1.4	1.4	1.3	1.5	0.5	1.4
Bランク	1.0	1.2	1.4	1.7	0.8	0.7	0.1	1.3
Cランク	1.0	0.9	1.2	1.2	1.1	1.3	0.5	1.6
Dランク	0.9	0.9	0.9	1.3	1.9	0.8	0.3	1.9
計	0.9	1.1	1.3	1.4	1.3	1.2	0.4	1.5

	2022組替 集計	2023	2024	2025	2026
Aランク	1.4	2.3	2.2	2.1	2.4
Bランク	1.4	2.0	2.4	2.9	3.4
Cランク	2.0	2.1	2.7	3.0	3.4
Dランク					
計	1.5	2.1	2.3	2.5	3.0

第4表③

※第4表③は一般労働者及びパートタイム労働者の賃金上昇率（前年6月と当年6月の両方に在籍していた労働者のみを対象とした集計）



	2022組替 集計	2023	2024	2025	2026
Aランク	2.0	2.4	2.7	2.9	3.0
Bランク	2.0	2.4	2.9	3.4	3.7
Cランク	2.6	2.7	3.1	3.6	4.0
Dランク					
計	2.1	2.5	2.8	3.2	3.4

（資料出所）厚生労働省「賃金改定状況調査」

（注）1. 各ランクは、各年における適用ランクである。

2. 「2022組替集計」のB及びCランクは、2022年調査の調査票情報を用いて2023年のランクに合わせて組み替え集計した結果である。