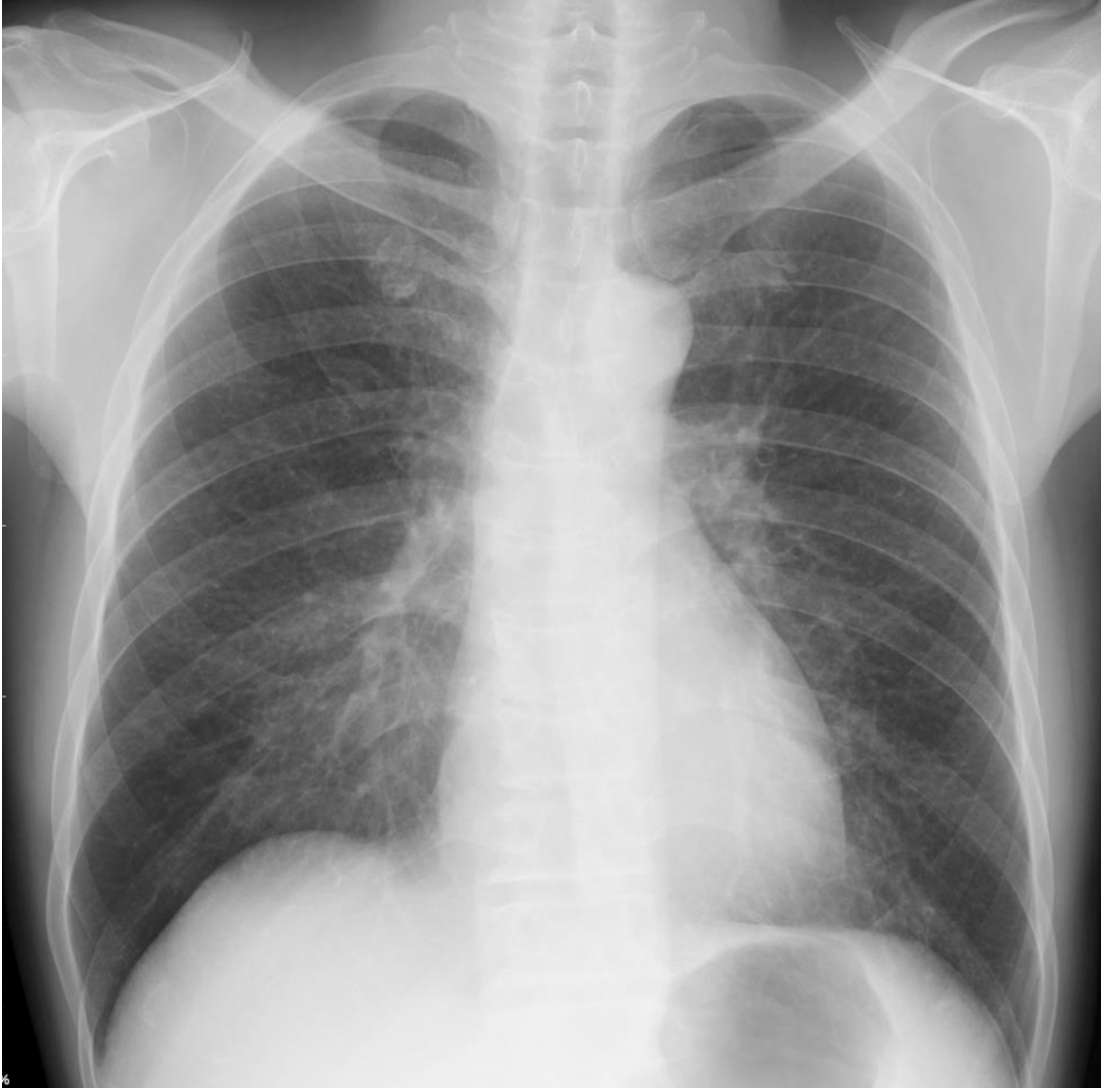
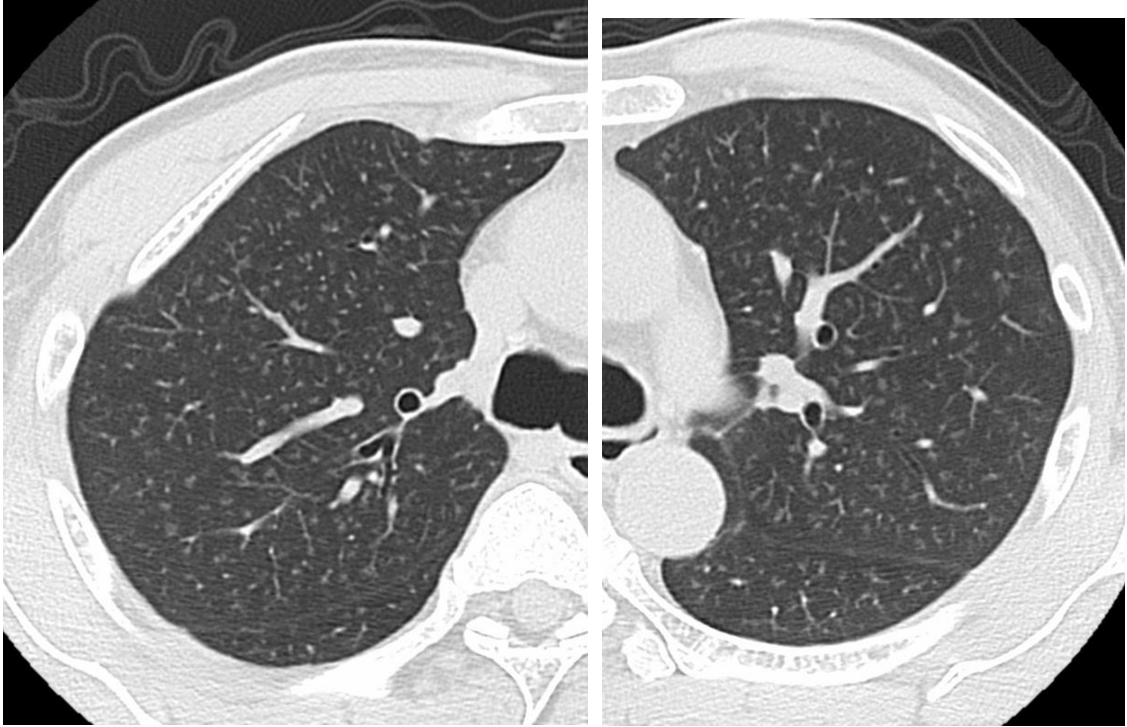


資料 2

構成員からの提供症例（整理番号 18）





型分類：2 型

作業歴：溶接業 27 年

年 齢： 57 歳

単純写真撮像形式：CR

CT 画像の有無：有

画像所見

胸部 X 線：両側びまん性にやや境界不明瞭な多発粒状影が認められる。

胸部 CT：両肺びまん性に多数の小葉中心性粒状影が認められる。