

### (3) 中央最低賃金審議会における目安審議に用いる

#### 参考資料

- ・ 現在の主要統計資料の過不足や  
データ取得時点の確認

- ・ 新規のデータ取得が不可となった  
参考資料の見直し 関連資料

○平成 29 年全員協議会報告（抜粋）	1
○主要統計資料	2
○参考資料に関して論点となり得ると考えられる事項	6
○参考資料に関して論点となり得ると考えられる事項別紙	9

## 中央最低賃金審議会目安制度の在り方に関する全員協議会報告（抄）

（平成 29 年 3 月 28 日）

### 4 参考資料の在り方について

#### （1）賃金改定状況調査について

賃金改定状況調査については、適切に今日の経済や賃金の状況における実態を把握できているか検討すべきとの意見や、最低賃金近傍の労働者の実態を正確に反映するよう定期的に見直しを行うべきとの意見、業種の追加や配分、調査対象事業所の規模について改めて検討を行うべきであるとの意見があった。

今般の検討の結果、短期間に調査結果の集計が求められるという賃金改定状況調査の性格も考慮すると、調査対象事業所の選定について、当面は現行の方法を維持することが適当である。

#### （2）その他参考資料の在り方について

中央及び地方最低賃金審議会の審議に当たっては、最低賃金法第 9 条に規定されている地域別最低賃金の決定に当たって考慮すべきこととされている、地域における労働者の生計費及び賃金並びに通常の事業の賃金支払能力に係る各種統計資料を収集・整備してきたところである。

これに対して、地方最低賃金審議会委員の意見聴取の結果も踏まえ、各種統計資料の棚卸しを行い、真に必要な資料を取捨選択すべきとの意見があった。また、地方最低賃金審議会の自主性を発揮できるよう参考資料の見直しを行うべきとの意見もあった。

参考資料については、経済社会状況の変化等も踏まえ、各種統計資料の取捨選択を行うとともに、下記（3）の最低賃金引上げの影響に係る資料を充実するなど、引き続き見直しについて検討することが必要である。

#### （3）最低賃金引上げが及ぼす影響の検討について

最低賃金引上げが及ぼす影響については、新たに参考資料を追加することも含め、その影響をどのように評価するかに関して様々な意見があったが、中央最低賃金審議会として、例えば都道府県別の影響率や雇用者数の動向に関する資料など広く様々な統計資料等を注視しながら、当該影響について継続的に検討していくことが必要である。

# 主要統計資料

## 資料標題

### I 全国統計資料編

- 1 主要指標の推移（暦年・四半期・月）
  - (1) GDP、鉱工業生産指数、製造工業稼働率指数、倒産件数、完全失業者数及び完全失業率
  - (2) 求人倍率、消費者物価指数、国内企業物価指数、賃金（現金給与総額）指数
  
- 2 有効求人倍率の推移
  - (1) 有効求人倍率の推移（全国・ランク別、暦年・月）
  - (2) 年齢別常用求人倍率の推移（暦年、年齢別）
  
- 3 賃金・労働時間の推移
  - (1) 賃金
    - イ 賃金（現金給与総額・定期給与額）増減率の推移（規模別（30人以上・5～29人）、暦年・月）
    - ロ パートタイム労働者比率の推移（規模別（30人以上・5～29人）、暦年・月）
    - ハ 初任給額、上昇額等の推移（年度、学歴別）
  - (2) 賃金・労働時間
    - イ 賃金・労働時間指数の推移① [事業所規模30人以上]（暦年・四半期、所定内給与・所定内労働時間・時間当たり所定内給与）  
賃金・労働時間指数の推移② [事業所規模5～29人]（暦年・四半期、所定内給与・所定内労働時間・時間当たり所定内給与）
    - ロ 一般労働者の賃金・労働時間の推移（暦年、規模別（10人以上・10～99人・5～9人）・所定内給与・所定内労働時間・時間当たり所定内給与）
    - ハ 月間労働時間の動き（暦年・月、所定内労働時間・所定外労働時間（規模別（30人以上・5～29人）））
  
- 4 春季賃上げ妥結状況
  - (1) 春季賃上げ妥結状況（令和4年）（連合（規模別、方式別）、経団連（大手・中小別））
  - (2) 賃上げ額・率の推移
    - イ 1人当たり平均賃金の改定額及び改定率の推移（暦年、賃金の改定額・改定率）
    - ロ 賃金の改定の状況、賃金の改定の決定に当たり最も重視した要素別企業割合（令和3年）
  
- 5 夏季賞与・一時金妥結状況（令和4年）（連合、経団連）

- 6 消費者物価指数の対前年上昇率の推移（全国・ランク別、暦年・月）
- 7 地域別最低賃金額（時間額）、未満率及び影響率の推移
- 8 賃金構造基本統計調査特別集計による未満率及び影響率
- 9 地域別最低賃金と賃金水準との関係
  - (1) 一般労働者（暦年、全国・産業計（企業規模10人以上・10～99人））
  - (2) 短時間労働者（暦年、全国・産業計（企業規模10人以上・10～99人））
  - (3) 毎月勤労統計調査（暦年、全国・産業計事業所規模30人以上）
- 10 企業の業況判断及び収益
  - (1) 日銀短観による企業の業況判断及び収益
    - イ 業況判断（D I）（企業規模別、四半期）
    - ロ 経常利益増減（企業規模別、年度）
    - ハ 売上高経常利益率（企業規模別、年度）
  - (2) 法人企業統計による企業収益（資本金規模別、年度・四半期）
  - (3) 中小企業景況調査による業況判断（D I）（産業別、暦年・四半期）
- 11 法人企業統計でみた労働生産性の推移（年度）

## II 都道府県統計資料編

- 1 各種関連指標（ランク別・都道府県別、1人当たり県民所得・標準生計費・新規学卒者(高卒)の所定内給与額）
- 2 有効求人倍率の推移（ランク別・都道府県別、暦年）
- 3 失業率の推移（ランク別・都道府県別、暦年・四半期）
- 4 賃金・労働時間の実情と推移
  - (1) 賃金
    - イ 定期給与の推移〔事業所規模30人以上〕（ランク別・都道府県別、暦年）

- ロ パートタイム労働者の1求人票あたりの募集賃金平均額
- ハ パートタイム労働者の1求人票あたりの募集賃金下限額
- (2) 労働時間
  - 常用労働者1人平均月間総実労働時間と所定外労働時間の推移〔調査産業計、事業所規模30人以上〕  
(ランク別・都道府県別、総実労働時間・所定外労働時間別(暦年))
- 5 消費者物価指数等の推移
  - (1) 消費者物価対前年上昇率の推移(ランク別・都道府県別、暦年・月)
  - (2) 消費者物価地域差指数の推移(ランク別・都道府県庁所在都市別、暦年)
- 6 労働者数等の推移
  - (1) 常用労働者数〔事業所規模5人以上〕(ランク別・都道府県別・暦年)
  - (2) 雇用保険の被保険者数(ランク別・都道府県別・暦年)
  - (3) 就業者数(ランク別・都道府県別・暦年)

### III 業務統計資料編

- 1 地域別最低賃金改定状況
  - (1) 令和3年度 地域別最低賃金の審議・決定状況  
(ランク区分・都道府県別、前年度決定金額・改正最低賃金額(引上げ額・率)・採決状況等)
  - (2) 目安と改定額との関係の推移(ランク別・都道府県別、年度)
  - (3) 効力発生年月日の推移(ランク別・都道府県別、年度)
  - (4) 加重平均額と引上げ率の推移(全国・ランク別、年度)
  - (5) 最高額と最低額及び格差の推移(最高額・最低額・格差、年度)
  - (6) 地域別最低賃金引上げ率の推移(ランク別・都道府県別、年度)
- 2 最低賃金の履行確保を主眼とする監督指導結果
  - (1) 監督指導結果の推移(全国計、暦年、法違反の状況等)
  - (2) 業種別法違反の状況(令和4年1月～3月、全国計)

## 参考資料に関して論点となり得ると考えられる事項

### 1 参考資料の過不足について

目安に関する小委員会に例年提出している統計データを便宜的に3要素に照らして分類すると別紙1のようになるが、特に「労働者の生計費」や「通常の事業の賃金支払い能力」に関する資料で不足はないか。

#### 【追加資料として考えられる例】

〈労働者の生計費に関する資料〉

- 総務省「家計調査」による消費支出額
  - ・別紙2-1 1月あたりの消費支出額の推移（全国計）
  - ・別紙2-2 1月あたりの消費支出額の推移（都道府県別）
  - ・別紙2参考 1月あたりの等価消費支出額の推移（都道府県別グラフ）

〈通常の事業の賃金支払い能力に関する資料〉

- 日本生産性本部による就業1時間当たり名目労働生産性
  - ・別紙3 就業1時間当たり名目労働生産性の推移（産業別）

### 2 新規のデータ取得が不可となった参考資料の見直しについて

新規のデータ取得が不可となった「年齢別常用求人倍率の推移」（主要統計資料P4）に代えて、「年齢別完全失業率の推移」を参考資料に加えてはどうか。

#### 【「年齢別完全失業率の推移」を加える場合の例】

- ・別紙4 「年齢別常用求人倍率の推移」とは異なり、男女別データや足下の月次データが取得できるため、これらを加える代わりに年齢階級の幅を大きくする（10歳刻み）

### 3 賃金改定状況調査について

賃金改定状況調査の集計結果について、委員長の御指示により第3回目安小委員会に提出した「第4表③ 一般労働者及びパートタイム労働者の賃金上昇率（令和3年6月と令和4年6月の両方に在籍していた労働者のみを対象とした集計）」を毎年提出することとしてはどうか。

### 4 上記のほか見直しが考えられる参考資料

#### (1) ランク別・都道府県別有効求人倍率

ランク別有効求人倍率（主要統計資料P3）及び都道府県別有効求人倍率（主要統計資料P31）について、現行では受理地別の数値を掲載しているが、より一般的に使用されるようになった就業地別の数値を掲載することにしてはどうか。

また、ランク別有効求人倍率の算出に当たっては、現行は各都道府県の有効求

人倍率の単純平均としているところ、有効求職者による加重平均としてはどうか。

- ・別紙5-1 主要統計資料P3\_現行
- ・別紙5-2 主要統計資料P3\_見直し案
- ・別紙5-3 主要統計資料P3\_見直しによる変動幅
- ・別紙5-4 主要統計資料P31\_現行
- ・別紙5-5 主要統計資料P31\_見直し案
- ・別紙5-6 主要統計資料P31\_見直しによる変動幅

(2) 消費者物価地域差指数

消費者物価地域差指数（主要統計資料P38）について、現行では各都道府県の都道府県庁所在都市の数値を掲載しているが、ランク分けの指標にも用いられている都道府県下全域を対象とした数値も追加で掲載することとしてはどうか。

- ・別紙6-1 主要統計資料P38\_現行
- ・別紙6-2 主要統計資料P38\_追加資料案
- ・別紙6参考 消費者物価地域差指数の都道府県庁所在都市（現行）と県下全域（追加資料案）の比較グラフ

(3) 法人企業統計による企業収益

法人企業統計による企業利益（主要統計資料P25）について、「規模計」の欄に年度データと四半期データを並べて掲載しているが、年度データは資本金規模1,000万円未満の企業を含むのに対し、四半期データはこれらの企業を含まないことから、誤解を招かないよう四半期データの「規模計」については、「資本金規模1,000万円以上」として掲載し、年度データについてもこれに対応する数値を追加してはどうか。併せて、年度データについては、資本金規模1,000万円未満の企業の数値も掲載してはどうか。また、年度データと四半期データは別頁とし、趨勢的な動向が観察できるよう、それぞれ掲載する期間を拡大してはどうか。

- ・別紙7-1 主要統計資料P25\_現行
- ・別紙7-2 主要統計資料P25\_見直し案

(4) 毎月勤労統計調査を用いたデータ

毎月勤労統計調査のデータを用いているいくつかの資料（主要統計資料P2、P20、P33、P36）について、事業所規模30人以上の数値を用いているが、より一般的に利用されている事業所規模5人以上の数値を用いることとしてはどうか。

- ・別紙8-1 主要統計資料P2\_現行
- ・別紙8-2 主要統計資料P2\_見直し案
- ・別紙8-3 主要統計資料P2\_見直しによる変動率・幅



- ・別紙８－４ 主要統計資料 P20\_現行
- ・別紙８－５ 主要統計資料 P20\_見直し案
- ・別紙８－６ 主要統計資料 P20\_見直しによる変動率・幅
- ・別紙８－７ 主要統計資料 P33\_現行
- ・別紙８－８ 主要統計資料 P33\_見直し案
- ・別紙８－９ 主要統計資料 P33\_見直しによる変動率・幅
- ・別紙８－10 主要統計資料 P36\_現行
- ・別紙８－11 主要統計資料 P36\_見直し案
- ・別紙８－12 主要統計資料 P36\_見直しによる変動率・幅

(5) 主要指標の推移

主要指標の推移（主要統計資料 P 1、P 2）について。季節調整値と原数値が混在して分かりにくいことから、季節調整値及び季節調整値の前期比(差)については、斜字で記載することとしてはどうか。

- ・別紙９－１ 主要統計資料 P 1\_見直し案
- ・別紙９－２ 主要統計資料 P 2\_見直し案

## 目安に関する小委員会に例年提出している統計データ

労働者の生計費	消費者物価指数(持家の帰属家賃を除く総合)【消費者物価指数(総務省)】	主要統計資料_P2
	消費者物価指数対前年上昇率(持家の帰属家賃を除く総合、ランク別)【消費者物価指数(総務省)】	主要統計資料_P15
	消費者物価指数対前年上昇率(持家の帰属家賃を除く総合、都道府県別)【消費者物価指数(総務省)】	主要統計資料_P37
	消費者物価地域差指数(持家の帰属家賃を除く総合、都道府県別)【小売物価統計調査(構造編)(総務省)】	主要統計資料_P38
	標準生計費(4人世帯、都道府県別)【給与勧告(参考資料)(都道府県人事委員会)】	主要統計資料_P30
	生活保護(生活扶助基準(1類費+2類費+期末一時扶助費)+住宅扶助)と最低賃金(都道府県別)	第2回目安小委資料
	都道府県ごとの最低賃金と生活保護水準との乖離額変動の要因分析	第2回目安小委資料
賃金	現金給与総額指数(名目・実質、産業計・製造業)【毎月勤労統計調査】	主要統計資料_P2
	現金給与総額増減率(事業所規模別)【毎月勤労統計調査】	主要統計資料_P5
	定期給与増減率(事業所規模別)【毎月勤労統計調査】	主要統計資料_P5
	定期給与額(都道府県別)【毎月勤労統計調査】	主要統計資料_P33
	所定内給与増減率(事業所規模別)【毎月勤労統計調査】	主要統計資料_P5
	所定内給与額(事業所規模30人以上・5~29人)【毎月勤労統計調査】	主要統計資料_P8・P9・P20
	所定内給与指数(事業所規模30人以上・5~29人)【毎月勤労統計調査】	主要統計資料_P8・P9
	一日当たり所定内給与額【毎月勤労統計調査】	主要統計資料_P20
	時間当たり所定内給与額(事業所規模30人以上・5~29人)【毎月勤労統計調査】	主要統計資料_P8・P9・P20
	時間当たり所定内給与指数(事業所規模30人以上・5~29人)【毎月勤労統計調査】	主要統計資料_P8・P9
	最低賃金額と時間当たり所定内給与額の比率【毎月勤労統計調査】	主要統計資料_P20
	所定内給与額(一般労働者、企業規模別)【賃金構造基本統計調査】	主要統計資料_P10・P18
	時間当たり所定内給与額(一般労働者、企業規模別)【賃金構造基本統計調査】	主要統計資料_P10・P18
	最低賃金額と時間当たり所定内給与額の比率(一般労働者、企業規模10人以上・10~99人)【賃金構造基本統計調査】	主要統計資料_P18
	時間当たり所定内給与額(短時間労働者、企業規模10人以上・10~99人、男女計・女性)【賃金構造基本統計調査】	主要統計資料_P19
	最低賃金額と時間当たり所定内給与額の比率(短時間労働者、企業規模10人以上・10~99人、男女計・女性)【賃金構造基本統計調査】	主要統計資料_P19
	時間当たり賃金分布(就業形態計・一般労働者・短時間労働者、都道府県別)【賃金構造基本統計調査特別集計】	第2回目安小委資料
	春季賃上げ妥結状況(規模別、方式別)【連合調べ】	主要統計資料_P12
	春季賃上げ妥結状況(有期・短時間・契約等労働者)【連合調べ】	主要統計資料_P12
	春季賃上げ妥結状況(大手企業)【経団連調べ】	主要統計資料_P12
	春季賃上げ妥結状況(中小企業)【経団連調べ】	主要統計資料_P12
	1人当たり平均賃金の改定額及び改定率【賃金引上げ等の実態に関する調査】	主要統計資料_P13
	一般労働者及びパートタイム労働者の賃金上昇率(男女別内訳)(ランク、産業別)【賃金規定状況調査】	第2回目安小委資料
	一般労働者及びパートタイム労働者の賃金上昇率(一般・パート別内訳)(ランク、産業別)【賃金規定状況調査】	第2回目安小委資料
	賃金改定実施状況別事業所割合(ランク、産業別)【賃金改定状況調査】	第2回目安小委資料
	事業所の平均賃金改定率(ランク、産業別)【賃金改定状況調査】	第2回目安小委資料
	事業所の賃金引上げ率の分布の特性値(ランク、産業別)【賃金改定状況調査】	第2回目安小委資料
	賃金引上げの実施時期別事業所数割合(ランク別)【賃金改定状況調査】	第2回目安小委資料
	事由別賃金改定未実施事業所割合(ランク、産業別)【賃金規定状況調査】	第2回目安小委資料
	初任給額・上昇率(学歴・職種別)【決定初任給の最終結果(労務行政研究所)】	主要統計資料_P7
	新規学卒者(高卒)の所定内給与額(男性・女性、都道府県別)【賃金構造基本陶器調査】	主要統計資料_P30
	パートタイム労働者の1求人票あたりの募集賃金平均額(都道府県別)【職業安定業務統計】	主要統計資料_P34
	パートタイム労働者の1求人票あたりの募集賃金下限額(都道府県別)【職業安定業務統計】	主要統計資料_P35
	未満率及び影響率【最低賃金に関する基礎調査】	主要統計資料_P16
	未満率及び影響率(ランク別)【最低賃金に関する基礎調査】	第2回目安小委資料
	未満率及び影響率(都道府県別)【最低賃金に関する基礎調査】	第2回目安小委資料
	未満率及び影響率【賃金構造基本統計調査特別集計】	主要統計資料_P17
	未満率及び影響率(都道府県別)【賃金構造基本統計調査特別集計】	第2回目安小委資料
	賃金の改定の状況、賃金の改定の決定に当たり最も重視した要素別企業割合【賃金引上げ等の実態に関する調査】	主要統計資料_P13
	夏季賞与・一時金妥結状況【連合調べ】	主要統計資料_P14
夏季賞与・一時金妥結状況【経団連調べ】	主要統計資料_P14	

通常の事業の賃金支払い能力	GDP（国内総生産）（名目・実質）【国民経済計算（内閣府）】	主要統計資料_P1
	国内企業物価指数【企業物価指数（日本銀行）】	主要統計資料_P2
	業況判断（DI）（製造業・非製造業、企業規模別）【全国企業短期経済観測調査（日本銀行）】	主要統計資料_P21・P23
	業況判断（DI）（産業別）【中小企業景況調査（中小企業庁）】	主要統計資料_P26・P27
	経常利益増減（製造業・非製造業、企業規模別）【全国企業短期経済観測調査（日本銀行）】	主要統計資料_P22
	経常利益額・増減（企業規模別）【法人企業統計（財務省）】	主要統計資料_P25
	売上高経常利益率（製造業・非製造業、企業規模別）【全国企業短期経済観測調査（日本銀行）】	主要統計資料_P22・P24
	売上高経常利益率（企業規模別）【法人企業統計（財務省）】	主要統計資料_P25
	従業員一人当たり付加価値額（製造業・非製造業、企業規模別）【法人企業統計（財務省）】	主要統計資料_P28・P29
雇用・労働時間	完全失業者数【労働力調査（総務省）】	主要統計資料_P1
	完全失業率【労働力調査（総務省）】	主要統計資料_P1
	完全失業率（都道府県別）【労働力調査（総務省）】	主要統計資料_P32
	新規求人倍率【職業安定業務統計】	主要統計資料_P2
	有効求人倍率【職業安定業務統計】	主要統計資料_P2
	有効求人倍率（ランク別）【職業安定業務統計】	主要統計資料_P3
	有効求人倍率（年齢別）【職業安定業務統計】	主要統計資料_P4
	有効求人倍率（都道府県別）	主要統計資料_P31
	常用労働者数（都道府県別）【毎月勤労統計調査】	主要統計資料_P39
	雇用保険の被保険者数（都道府県別）【雇用保険事業月報】	主要統計資料_P40
	就業者数（都道府県別）【労働力調査（総務省）】	主要統計資料_P41
	パートタイム労働者比率（産業計・製造業）【毎月勤労統計調査】	主要統計資料_P2
	パートタイム労働者比率（事業所規模別）【毎月勤労統計調査】	主要統計資料_P6
	パートタイム労働者比率【賃金改定状況調査】	第2回目安小委資料
	男女別労働者数比率【賃金改定状況調査】	第2回目安小委資料
	総実労働時間数（都道府県別）【毎月勤労統計調査】	主要統計資料_P36
	所定内労働時間数（事業所規模30人以上・5～29人）【毎月勤労統計調査】	主要統計資料_P8・P9・P11・P20
	所定内労働時間指数（事業所規模30人以上・5～29人）【毎月勤労統計調査】	主要統計資料_P8・P9
	所定内実労働時間数（一般労働者、企業規模別）【賃金構造基本統計調査】	主要統計資料_P10・P18
	所定外労働時間数（事業所規模30人以上・5～29人、産業計・製造業）【毎月勤労統計調査】	主要統計資料_P11
所定外労働時間数（都道府県別）【毎月勤労統計調査】	主要統計資料_P36	
月間出勤日数【毎月勤労統計調査】	主要統計資料_P20	
年間所定労働日数（事業所平均）【賃金改定状況調査】	第2回目安小委資料	
一般経済	鉱工業生産指数【鉱工業指数（経済産業省）】	主要統計資料_P1
	製造工業稼働率指数【鉱工業指数（経済産業省）】	主要統計資料_P1
	倒産件数【東京商工リサーチ調べ】	主要統計資料_P1
	1人当たり県民所得（都道府県別）【県民経済計算（内閣府）】	主要統計資料_P30

## 1月あたりの消費支出額の推移

(単位：円、人)

	単身世帯		総世帯					
	消費支出額	勤労者世帯	消費支出額	世帯人員	等価消費支出額	勤労者世帯		
		消費支出額				消費支出額	世帯人員	等価消費支出額
平成19年	169,153	191,545	261,526	2.54	164,096	289,821	2.83	172,281
20年	171,602	195,254	261,306	2.52	164,607	291,498	2.82	173,585
21年	162,731	185,133	253,720	2.49	160,789	283,685	2.79	169,838
22年	162,009	181,962	252,328	2.47	160,552	283,401	2.79	169,668
23年	160,891	182,376	247,223	2.47	157,304	275,999	2.79	165,236
24年	156,450	169,751	247,651	2.45	158,218	276,830	2.80	165,438
25年	160,776	176,255	251,576	2.44	161,055	280,642	2.76	168,927
26年	162,002	179,613	251,481	2.41	161,993	280,809	2.74	169,643
27年	160,057	178,355	247,126	2.38	160,188	276,567	2.71	168,002
28年	158,911	171,455	242,425	2.35	158,141	268,289	2.68	163,884
29年	161,623	170,816	243,456	2.33	159,493	271,136	2.66	166,244
30年	162,833	178,801	246,399	2.33	161,421	275,706	2.65	169,365
令和元年	163,781	181,784	249,704	2.30	164,650	280,531	2.60	173,978
2年	150,506	168,965	233,568	2.27	155,025	262,359	2.57	163,655
3年	155,046	171,816	235,120	2.25	156,747	263,907	2.52	166,246
前年比								
平成20年	1.4%	1.9%	▲ 0.1%	▲ 0.8%	0.3%	0.6%	▲ 0.4%	0.8%
21年	▲ 5.2%	▲ 5.2%	▲ 2.9%	▲ 1.2%	▲ 2.3%	▲ 2.7%	▲ 1.1%	▲ 2.2%
22年	▲ 0.4%	▲ 1.7%	▲ 0.5%	▲ 0.8%	▲ 0.1%	▲ 0.1%	0.0%	▲ 0.1%
23年	▲ 0.7%	0.2%	▲ 2.0%	0.0%	▲ 2.0%	▲ 2.6%	0.0%	▲ 2.6%
24年	▲ 2.8%	▲ 6.9%	0.2%	▲ 0.8%	0.6%	0.3%	0.4%	0.1%
25年	2.8%	3.8%	1.6%	▲ 0.4%	1.8%	1.4%	▲ 1.4%	2.1%
26年	0.8%	1.9%	▲ 0.0%	▲ 1.2%	0.6%	0.1%	▲ 0.7%	0.4%
27年	▲ 1.2%	▲ 0.7%	▲ 1.7%	▲ 1.2%	▲ 1.1%	▲ 1.5%	▲ 1.1%	▲ 1.0%
28年	▲ 0.7%	▲ 3.9%	▲ 1.9%	▲ 1.3%	▲ 1.3%	▲ 3.0%	▲ 1.1%	▲ 2.5%
29年	1.7%	▲ 0.4%	0.4%	▲ 0.9%	0.9%	1.1%	▲ 0.7%	1.4%
30年	0.7%	4.7%	1.2%	0.0%	1.2%	1.7%	▲ 0.4%	1.9%
令和元年	0.6%	1.7%	1.3%	▲ 1.3%	2.0%	1.8%	▲ 1.9%	2.7%
2年	▲ 8.1%	▲ 7.1%	▲ 6.5%	▲ 1.3%	▲ 5.8%	▲ 6.5%	▲ 1.2%	▲ 5.9%
3年	3.0%	1.7%	0.7%	▲ 0.9%	1.1%	0.6%	▲ 1.9%	1.6%

(資料出所) 総務省「家計調査」

(注) 「等価消費支出額」は、「消費支出額」を「世帯人員」の平方根で除して算出。

## 1月あたりの消費支出額の推移（総世帯）

(単位：円)

	消費支出額							等価消費支出額					
	平成28年	29年	30年	令和元年	2年	3年	平成28年	29年	30年	令和元年	2年	3年	
A ラ ン ク	東 京	268,533	271,655	267,077	276,514	262,047	277,592	181,873	183,988	179,250	189,464	179,552	188,009
	神 奈 川	276,672	270,741	254,281	259,694	252,266	232,059	182,037	179,303	169,145	176,292	168,177	161,292
	大 阪	210,395	213,587	216,882	228,779	203,959	196,663	141,527	144,329	145,562	156,757	139,424	137,692
	愛 知	245,372	252,534	250,540	243,795	236,692	221,606	166,187	167,983	160,392	164,741	156,070	151,487
	埼 玉	256,398	247,653	240,717	269,795	257,407	238,081	176,931	173,392	164,168	192,711	178,910	167,929
B ラ ン ク	千 葉	226,819	236,657	230,122	226,781	220,121	216,715	165,425	174,466	164,794	168,565	164,069	164,765
	京 都	229,161	207,753	238,308	226,956	217,123	229,655	149,807	138,195	162,904	154,068	145,396	151,760
	兵 庫	199,953	174,844	219,630	225,195	195,776	241,334	147,407	127,859	152,286	153,582	139,840	171,077
	静 岡	241,010	236,737	248,534	224,760	217,225	221,676	164,367	159,247	167,182	154,366	154,375	152,248
	滋 賀	266,640	244,241	212,198	260,842	259,834	262,346	170,350	162,827	146,083	166,307	163,356	180,180
	茨 城	252,823	271,915	246,548	258,527	249,114	252,168	166,707	178,137	164,001	169,004	167,194	171,579
	栃 木	252,106	281,887	269,047	271,032	257,320	258,105	162,396	179,360	169,484	171,416	159,583	168,729
	広 島	248,046	236,764	237,466	239,054	235,660	221,238	169,958	159,626	156,922	160,805	159,609	149,841
	長 野	261,341	247,415	257,572	282,190	232,057	251,065	164,957	156,479	163,230	180,654	153,348	168,126
	富 山	253,296	268,389	261,084	257,579	262,443	265,734	158,932	167,092	164,467	167,670	166,316	171,174
	三 重	247,469	249,284	242,072	262,717	236,638	244,592	161,089	164,732	158,587	171,743	155,696	161,985
	山 梨	247,233	230,066	222,031	241,745	200,504	192,344	169,401	156,904	152,133	169,255	144,326	142,575
	C ラ ン ク	群 馬	237,715	257,099	234,318	220,919	244,909	246,285	154,088	165,269	156,212	148,944	162,911
岡 山		239,160	233,006	227,153	238,047	205,392	206,621	158,388	160,029	159,039	167,489	144,157	143,266
石 川		250,696	291,966	290,464	285,851	254,653	257,606	159,192	181,770	180,835	181,883	162,361	161,319
香 川		250,429	259,842	283,489	266,327	237,873	226,112	163,711	174,789	180,016	172,634	152,283	150,076
奈 良		256,860	274,635	249,781	280,514	266,620	264,018	176,412	173,004	165,422	185,369	176,187	176,404
宮 城		211,594	209,708	222,335	212,499	195,700	204,233	151,916	151,739	153,426	149,514	139,078	147,778
福 岡		244,987	234,407	254,719	222,768	241,256	230,718	168,258	161,756	178,339	156,739	166,482	155,550
山 口		251,208	207,128	225,102	234,208	204,766	214,792	170,925	156,574	168,249	164,382	147,394	151,881
岐 阜		262,114	276,099	276,002	256,803	260,046	256,353	170,984	169,287	170,841	165,079	165,463	163,445
福 井		215,113	221,484	224,132	235,460	208,259	222,110	142,151	143,869	147,468	154,921	139,774	149,070
和 歌 山		226,588	214,731	194,545	204,221	194,712	187,273	142,737	136,354	131,461	144,046	132,179	124,572
北 海 道		230,073	237,320	230,551	235,836	209,078	218,534	155,469	160,001	152,352	160,466	166,979	153,004
新 潟		221,941	230,288	239,148	227,906	225,955	224,096	145,087	152,512	161,601	148,987	152,339	157,285
徳 島		251,128	217,736	227,377	220,490	233,981	227,113	162,441	147,132	153,999	151,792	159,574	159,011
D ラ ン ク	福 島	230,498	268,292	250,724	249,189	223,135	266,672	152,651	175,014	167,522	159,527	148,427	173,958
	大 分	223,716	260,158	246,588	208,701	231,051	233,686	150,829	175,001	167,010	142,003	153,017	159,003
	山 形	279,377	264,864	239,933	230,428	236,045	254,178	185,839	171,326	164,787	153,278	154,971	168,704
	愛 媛	246,531	229,179	235,203	223,357	212,308	222,616	155,300	141,587	149,960	142,698	131,922	141,077
	島 根	222,656	234,258	229,817	225,078	222,590	207,750	151,149	162,429	160,511	162,015	158,188	151,922
	鳥 取	208,514	202,275	220,191	233,897	206,039	206,360	136,020	138,597	151,228	165,390	145,692	145,194
	熊 本	221,694	223,677	202,684	220,261	227,359	213,032	149,128	155,092	144,041	153,092	161,577	154,958
	長 崎	210,639	200,908	231,617	238,713	212,528	209,987	138,590	142,420	157,961	164,728	143,613	143,881
	高 知	260,810	237,236	250,838	246,385	223,433	238,316	173,873	158,157	162,254	162,461	150,297	161,779
	岩 手	250,695	220,481	248,864	245,443	210,776	247,962	160,163	150,367	161,655	155,856	147,573	161,069
	鹿 児 島	249,778	245,584	230,185	241,722	233,253	256,502	167,640	163,723	149,207	160,437	152,809	168,402
	佐 賀	221,637	232,159	214,930	247,280	198,835	214,267	157,114	164,573	157,594	177,537	149,033	156,688
	青 森	207,476	211,107	217,200	209,346	213,278	211,193	131,747	135,986	140,790	138,340	138,539	145,048
	秋 田	225,637	229,434	242,974	245,246	211,447	221,509	149,761	147,791	159,520	161,710	148,043	149,003
	宮 崎	235,845	221,005	260,402	207,951	214,248	199,923	156,536	145,726	178,425	144,536	142,201	146,591
	沖 縄	190,773	190,116	189,065	180,004	176,895	195,871	126,066	122,976	127,468	125,720	123,851	132,966
	全国計	242,425	243,456	246,399	249,704	233,568	235,120	158,141	159,493	161,421	164,650	155,025	156,747

(資料出所) 総務省「家計調査」

(注) 1. 各都道府県の数値は都道府県庁所在都市のものである。なお、「全国計」には、都道府県庁所在都市以外の地域も含まれる。

2. 「等価消費支出額」は、「消費支出額」を「世帯人員」の平方根で除して算出。

1月あたりの消費支出額の推移（総世帯のうち勤労者世帯）

（単位：円）

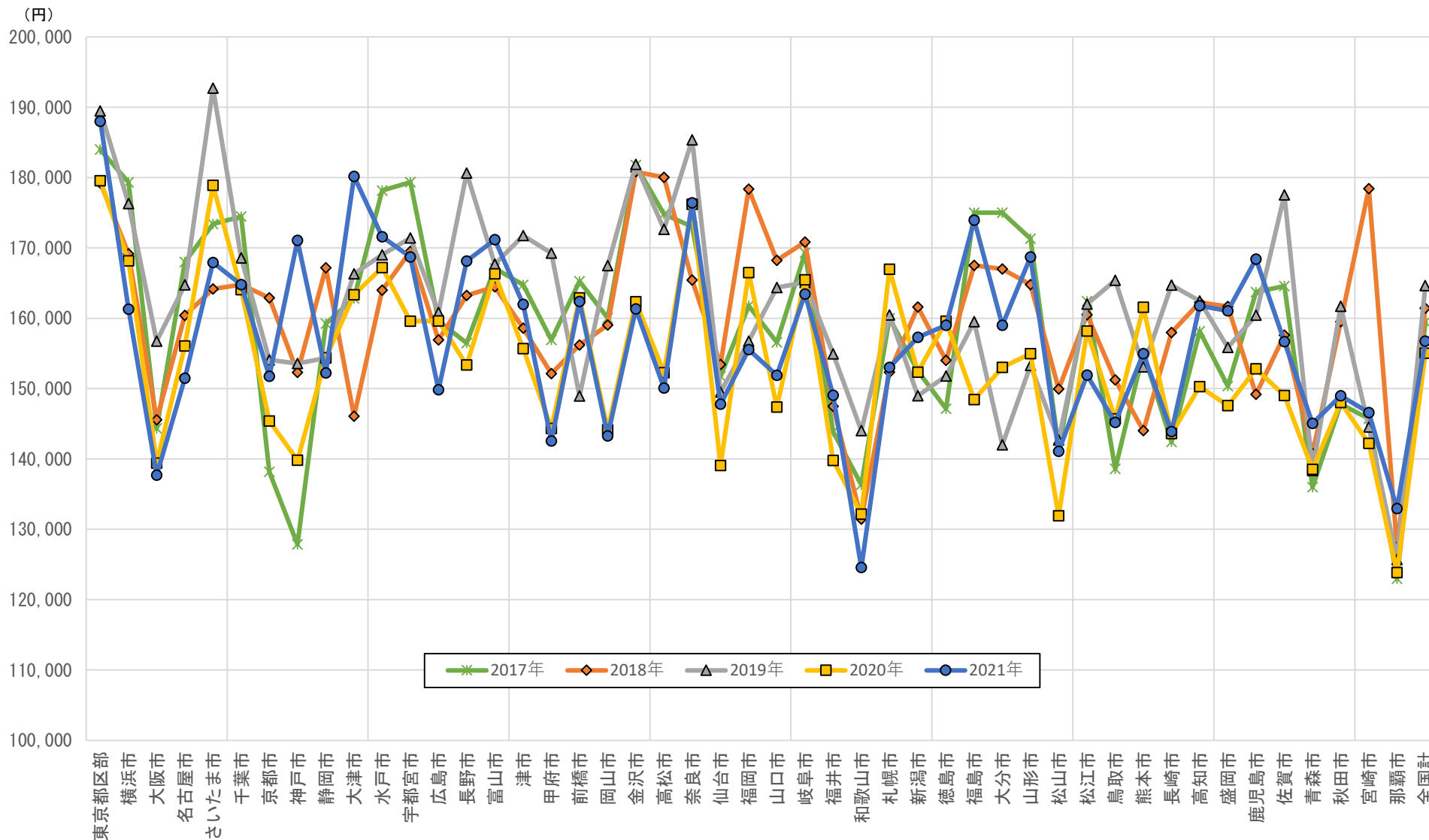
		消費支出額						等価消費支出額						
		平成28年	29年	30年	令和元年	2年	3年	平成28年	29年	30年	令和元年	2年	3年	
A ラ ン ク	東 京	281,741	303,494	291,734	296,144	271,417	319,634	187,827	197,141	188,313	199,660	182,575	200,556	
	神 奈 川	287,386	290,940	267,001	299,782	278,380	248,706	173,934	182,194	167,203	189,979	178,581	166,921	
	大 阪	226,063	238,658	233,755	250,980	228,993	224,200	141,566	150,941	146,383	160,019	147,814	147,513	
	愛 知	251,317	248,974	272,368	261,840	254,940	227,628	169,824	165,615	167,631	172,652	164,563	153,119	
	埼 玉	296,361	310,708	277,262	294,867	336,541	269,050	188,189	190,866	170,321	196,578	206,347	179,767	
	千 葉	258,394	244,607	257,771	246,163	239,398	237,123	179,164	169,198	169,969	171,510	170,133	166,839	
B ラ ン ク	京 都	307,917	252,234	290,005	256,162	257,160	296,999	167,982	147,862	179,853	156,476	154,234	171,472	
	兵 庫	210,182	167,640	256,793	255,452	209,510	270,524	152,885	122,920	167,158	163,873	139,673	180,349	
	静 岡	299,487	263,198	297,407	279,559	250,251	262,488	181,258	165,799	182,010	165,018	163,594	166,345	
	滋 賀	312,017	264,425	269,658	300,600	273,248	273,492	177,788	151,409	160,013	166,743	158,288	182,328	
	茨 城	283,956	317,926	273,104	283,640	271,934	283,178	177,820	190,679	172,726	172,618	174,088	182,411	
	栃 木	257,370	317,706	322,913	302,997	293,971	288,273	158,400	187,863	182,813	182,053	170,579	181,956	
	広 島	250,266	259,924	266,757	259,187	244,926	219,205	168,347	164,390	163,559	163,924	158,429	142,690	
	長 野	278,153	262,771	268,142	309,929	243,745	283,252	165,932	157,317	161,403	187,578	156,042	182,081	
	富 山	268,672	302,698	299,303	277,671	275,334	295,152	162,906	176,537	173,966	171,219	167,253	178,308	
	三 重	270,271	289,087	269,834	295,768	250,458	285,063	161,230	176,918	162,716	179,007	152,142	173,163	
	山 梨	292,615	249,614	247,910	262,544	203,962	206,804	177,424	162,830	154,944	178,639	144,223	152,045	
	C ラ ン ク	群 馬	255,545	280,714	280,465	230,894	284,092	268,818	158,178	166,867	170,370	152,579	180,036	167,684
		岡 山	273,353	264,481	256,961	249,245	228,922	239,485	162,491	170,015	168,341	173,657	156,488	152,073
石 川		274,345	323,792	297,693	288,076	265,855	270,008	164,838	187,254	179,190	179,348	163,006	162,232	
香 川		310,366	286,102	344,805	304,012	267,055	265,346	179,489	178,466	197,435	177,303	157,913	163,931	
奈 良		257,429	307,654	277,249	308,161	314,862	310,093	167,218	169,102	163,941	186,850	188,842	186,317	
宮 城		238,096	255,822	240,380	264,508	233,711	236,531	159,085	162,447	148,507	164,996	146,933	157,338	
福 岡		267,793	249,637	263,527	236,958	251,736	250,987	171,789	163,895	176,868	159,757	163,866	159,057	
山 口		260,191	240,601	245,471	281,822	235,539	252,234	168,304	173,639	178,083	172,472	161,769	168,531	
岐 阜		280,436	307,870	330,124	312,901	299,204	329,679	177,010	176,576	185,124	175,191	173,909	186,049	
福 井		250,929	268,182	284,894	283,794	269,528	272,934	155,321	157,211	167,875	171,760	156,660	158,372	
和 歌 山		264,173	273,260	209,575	228,865	294,393	229,816	151,265	150,425	134,167	153,951	169,404	136,853	
北 海 道		246,543	249,985	269,521	259,400	252,685	230,308	156,555	158,104	163,421	163,407	171,534	149,287	
新 潟		265,216	285,109	286,466	268,017	254,052	258,446	153,636	167,422	181,906	159,039	150,224	173,458	
徳 島		305,239	271,784	305,588	304,562	256,659	266,998	171,439	160,709	179,139	179,154	162,325	173,801	
D ラ ン ク		福 島	272,974	319,989	302,945	311,331	246,354	309,297	164,311	197,314	186,098	173,229	152,489	186,175
	大 分	267,455	291,906	274,383	234,142	264,462	258,477	166,834	183,520	173,189	144,930	162,458	167,546	
	山 形	303,472	293,883	265,624	253,719	286,256	281,545	199,670	181,216	172,541	165,157	175,515	179,507	
	愛 媛	300,627	271,998	278,100	263,638	253,554	247,895	169,116	151,344	158,720	150,222	139,577	146,328	
	島 根	239,069	255,371	266,811	236,185	262,148	230,561	154,965	162,161	167,084	158,517	169,925	166,393	
	鳥 取	239,494	228,065	224,430	276,075	215,070	225,412	144,420	139,574	147,664	177,836	149,846	148,310	
	熊 本	264,040	309,783	241,407	281,918	294,626	247,624	160,988	174,543	152,679	171,253	185,230	161,532	
	長 崎	267,008	217,266	263,773	279,959	236,922	251,078	159,568	147,831	164,858	182,238	148,952	155,117	
	高 知	265,648	278,239	294,986	261,788	252,957	263,497	171,833	168,090	175,662	162,982	155,980	170,800	
	岩 手	306,673	255,599	315,496	288,790	231,071	286,825	178,552	157,609	190,947	171,972	153,031	179,970	
	鹿 児 島	286,134	287,585	279,847	284,339	259,830	289,971	179,891	176,330	161,570	165,549	156,117	176,798	
	佐 賀	279,176	295,834	237,933	309,562	211,265	238,649	182,114	179,376	161,519	200,659	158,350	167,499	
	青 森	246,561	248,292	249,593	268,359	249,053	237,527	138,701	148,119	150,510	156,245	147,268	156,621	
	秋 田	276,656	272,054	296,141	281,663	291,388	255,676	159,198	158,936	175,727	166,843	177,662	157,358	
	宮 崎	285,083	263,402	325,796	228,297	257,561	207,153	171,290	156,300	204,021	149,242	152,834	148,727	
	沖 縄	220,419	239,552	229,970	221,422	205,939	249,796	135,148	139,948	142,076	142,042	137,293	149,549	
全国計	268,289	271,136	275,706	280,531	262,359	263,907	163,884	166,244	169,365	173,978	163,655	166,246		

（資料出所）総務省「家計調査」

（注） 1. 各都道府県の数値は都道府県庁所在都市のものである。なお、「全国計」には、都道府県庁所在都市以外の地域も含まれる。

2. 「等価消費支出額」は、「消費支出額」を「世帯人員」の平方根で除して算出。

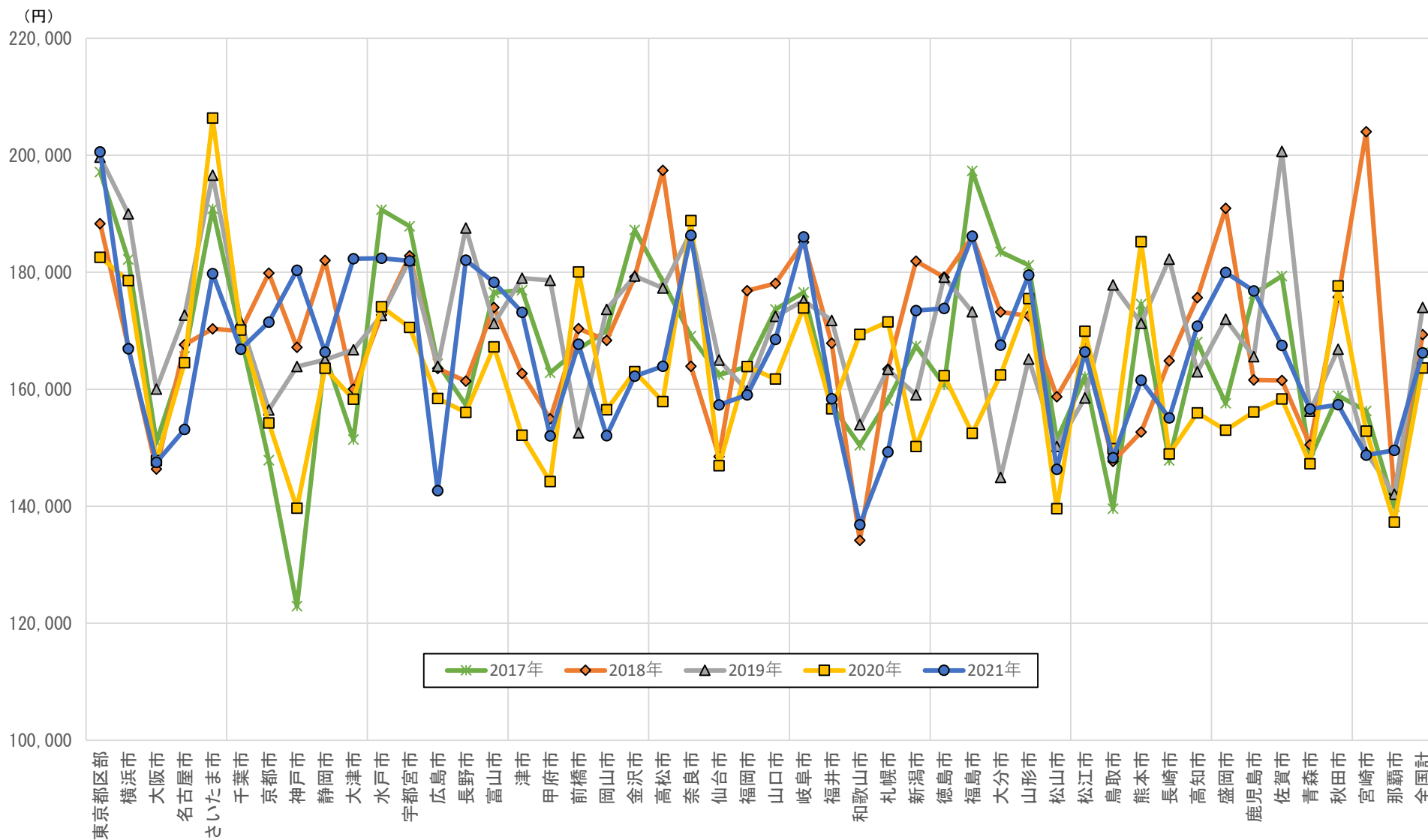
都道府県庁所在都市の等価消費支出額（全世帯）



(資料出所) 総務省「家計調査」より作成。

- (注) 1. 各都道府県庁所在地の消費支出額の平均を平均世帯人員の平方根で除して算出。  
 2. 「全国計」には、都道府県庁所在都市以外の地域も含まれる。

都道府県庁所在都市の等価消費支出額（全世帯のうち勤労者世帯）



(資料出所) 総務省「家計調査」より作成。

- (注) 1. 各都道府県庁所在地の消費支出額の平均を平均世帯人員の平方根で除して算出。  
 2. 「全国計」には、都道府県庁所在都市以外の地域も含まれる。



## 就業1時間当たり名目労働生産性の推移

		平成20年	21年	22年	23年	24年	25年	26年	27年	28年	29年	30年	令和元年	2年
就業1時間当たり労働生産性(円)	全産業	4,409.0	4,298.5	4,345.9	4,280.1	4,305.5	4,402.0	4,476.5	4,660.5	4,703.1	4,724.5	4,718.2	4,777.2	4,764.4
	農林水産業	913.3	936.7	1,043.1	1,028.8	1,121.0	1,149.7	1,114.8	1,213.4	1,411.0	1,453.8	1,325.7	1,418.8	1,458.6
	鉱業	3,656.0	3,396.9	3,756.7	3,926.8	3,953.2	4,895.4	5,644.1	5,645.2	4,966.3	5,401.5	5,447.3	5,822.2	5,472.3
	製造業	5,162.5	4,896.9	5,274.4	4,890.0	4,913.0	4,925.9	4,995.5	5,353.3	5,338.0	5,387.1	5,440.1	5,417.5	5,460.7
	電気・ガス・水道	11,730.3	12,734.0	12,603.2	10,127.9	9,380.8	10,189.6	11,802.9	13,895.8	13,930.1	14,234.3	14,587.9	15,412.2	15,727.6
	建設業	2,288.7	2,346.6	2,282.0	2,327.1	2,302.2	2,554.6	2,633.1	2,833.2	3,021.7	3,080.6	3,054.5	3,165.9	3,411.8
	卸売・小売業	3,662.7	3,447.4	3,517.7	3,675.8	3,843.7	3,987.7	3,974.6	4,122.8	4,143.5	4,221.0	4,180.9	4,209.5	4,219.4
	運輸・郵便業	3,501.4	3,164.3	3,203.8	3,136.4	3,321.2	3,342.5	3,573.0	3,722.7	3,727.0	3,825.7	3,845.3	3,928.8	3,247.9
	宿泊・飲食サービス業	2,668.2	2,631.9	2,482.8	2,447.0	2,397.8	2,525.3	2,606.3	2,629.1	2,855.0	2,976.1	2,860.4	2,800.7	2,300.0
	情報通信業	8,126.5	8,047.0	7,852.7	7,950.8	7,899.9	8,012.2	7,638.0	7,723.3	7,994.8	7,789.6	7,765.5	7,535.4	7,291.9
	金融・保険業	8,334.2	8,049.6	8,152.5	7,851.4	7,406.5	7,798.4	8,198.2	8,266.1	7,566.6	7,372.8	7,720.1	7,690.4	7,896.4
	不動産業	33,041.0	34,171.1	34,883.9	33,564.1	34,124.0	36,623.1	36,142.5	33,652.1	32,736.2	32,596.1	31,239.0	32,331.1	29,764.6
	専門・業務支援サービス業	3,432.5	3,285.2	3,101.9	3,218.2	3,234.4	3,228.9	3,341.7	3,504.6	3,539.9	3,454.3	3,435.0	3,542.8	3,541.0
	公務	7,683.2	7,492.1	7,383.4	7,474.3	7,423.7	7,450.1	7,569.1	7,676.9	7,920.1	7,889.3	8,049.1	8,355.9	8,295.8
	教育	6,415.0	6,449.0	6,333.5	6,399.9	6,164.8	6,270.3	6,405.1	6,361.5	6,293.3	6,163.7	6,250.7	6,414.7	6,273.3
	保健衛生・社会事業	3,026.0	3,059.3	3,023.2	2,958.8	3,002.9	3,055.1	3,005.7	3,057.2	3,121.6	3,086.5	3,110.0	3,187.5	3,196.0
その他のサービス	2,562.9	2,458.5	2,473.2	2,411.3	2,371.3	2,355.4	2,383.9	2,444.8	2,410.4	2,434.0	2,417.4	2,398.0	2,240.9	
前年比	全産業	-	▲ 2.5%	1.1%	▲ 1.5%	0.6%	2.2%	1.7%	4.1%	0.9%	0.5%	▲ 0.1%	1.3%	▲ 0.3%
	農林水産業	-	2.6%	11.4%	▲ 1.4%	9.0%	2.6%	▲ 3.0%	8.8%	16.3%	3.0%	▲ 8.8%	7.0%	2.8%
	鉱業	-	▲ 7.1%	10.6%	4.5%	0.7%	23.8%	15.3%	0.0%	▲ 12.0%	8.8%	0.8%	6.9%	▲ 6.0%
	製造業	-	▲ 5.1%	7.7%	▲ 7.3%	0.5%	0.3%	1.4%	7.2%	▲ 0.3%	0.9%	1.0%	▲ 0.4%	0.8%
	電気・ガス・水道	-	8.6%	▲ 1.0%	▲ 19.6%	▲ 7.4%	8.6%	15.8%	17.7%	0.2%	2.2%	2.5%	5.7%	2.0%
	建設業	-	2.5%	▲ 2.7%	2.0%	▲ 1.1%	11.0%	3.1%	7.6%	6.7%	1.9%	▲ 0.8%	3.6%	7.8%
	卸売・小売業	-	▲ 5.9%	2.0%	4.5%	4.6%	3.7%	▲ 0.3%	3.7%	0.5%	1.9%	▲ 1.0%	0.7%	0.2%
	運輸・郵便業	-	▲ 9.6%	1.2%	▲ 2.1%	5.9%	0.6%	6.9%	4.2%	0.1%	2.6%	0.5%	2.2%	▲ 17.3%
	宿泊・飲食サービス業	-	▲ 1.4%	▲ 5.7%	▲ 1.4%	▲ 2.0%	5.3%	3.2%	0.9%	8.6%	4.2%	▲ 3.9%	▲ 2.1%	▲ 17.9%
	情報通信業	-	▲ 1.0%	▲ 2.4%	1.2%	▲ 0.6%	1.4%	▲ 4.7%	1.1%	3.5%	▲ 2.6%	▲ 0.3%	▲ 3.0%	▲ 3.2%
	金融・保険業	-	▲ 3.4%	1.3%	▲ 3.7%	▲ 5.7%	5.3%	5.1%	0.8%	▲ 8.5%	▲ 2.6%	4.7%	▲ 0.4%	2.7%
	不動産業	-	3.4%	2.1%	▲ 3.8%	1.7%	7.3%	▲ 1.3%	▲ 6.9%	▲ 2.7%	▲ 0.4%	▲ 4.2%	3.5%	▲ 7.9%
	専門・業務支援サービス業	-	▲ 4.3%	▲ 5.6%	3.8%	0.5%	▲ 0.2%	3.5%	4.9%	1.0%	▲ 2.4%	▲ 0.6%	3.1%	▲ 0.0%
	公務	-	▲ 2.5%	▲ 1.5%	1.2%	▲ 0.7%	0.4%	1.6%	1.4%	3.2%	▲ 0.4%	2.0%	3.8%	▲ 0.7%
	教育	-	0.5%	▲ 1.8%	1.0%	▲ 3.7%	1.7%	2.2%	▲ 0.7%	▲ 1.1%	▲ 2.1%	1.4%	2.6%	▲ 2.2%
	保健衛生・社会事業	-	1.1%	▲ 1.2%	▲ 2.1%	1.5%	1.7%	▲ 1.6%	1.7%	2.1%	▲ 1.1%	0.8%	2.5%	0.3%
その他のサービス	-	▲ 4.1%	0.6%	▲ 2.5%	▲ 1.7%	▲ 0.7%	1.2%	2.6%	▲ 1.4%	1.0%	▲ 0.7%	▲ 0.8%	▲ 6.6%	

(資料出所) 日本生産性本部「生産性データベース」

(注) 内閣府「2020年度国民経済計算(2015年基準・08SNA)」の名目GDP、就業者数及び労働時間から算出されている。

## (2) 性・年齢別完全失業率の推移

(単位：%)

区分	男女計							男性							女性						
	年齢計	15～24歳	25～34歳	35～44歳	45～54歳	55～64歳	65歳以上	年齢計	15～24歳	25～34歳	35～44歳	45～54歳	55～64歳	65歳以上	年齢計	15～24歳	25～34歳	35～44歳	45～54歳	55～64歳	65歳以上
平成24年	4.3	8.1	5.5	4.1	3.3	4.1	2.3	4.6	8.7	5.8	3.8	3.4	4.9	2.9	4.0	7.5	5.0	4.3	3.2	3.0	1.3
25年	4.0	6.9	5.3	3.8	3.3	3.7	2.3	4.3	7.6	5.7	3.6	3.4	4.4	2.8	3.7	6.2	4.9	3.9	3.1	2.8	1.2
26年	3.6	6.3	4.6	3.4	3.0	3.2	2.2	3.7	7.1	4.8	3.2	2.9	3.7	2.6	3.4	5.4	4.4	3.5	3.1	2.5	1.5
27年	3.4	5.5	4.6	3.1	2.8	3.1	2.0	3.6	5.9	4.8	3.0	2.9	3.7	2.4	3.1	5.1	4.3	3.2	2.7	2.3	1.0
28年	3.1	5.1	4.3	2.9	2.5	2.9	1.9	3.3	5.7	4.4	2.9	2.6	3.4	2.5	2.8	4.5	4.1	2.9	2.4	2.3	1.3
29年	2.8	4.6	3.7	2.6	2.4	2.7	1.8	3.0	4.7	3.8	2.6	2.4	3.0	2.2	2.7	4.5	3.5	2.6	2.3	2.2	1.2
30年	2.4	3.6	3.4	2.2	2.0	2.3	1.5	2.6	4.1	3.4	2.3	2.1	2.5	2.1	2.2	3.1	3.3	2.2	2.0	2.0	0.8
令和元年	2.4	3.8	3.2	2.2	2.0	2.1	1.5	2.5	3.9	3.5	2.1	2.0	2.4	2.0	2.2	3.7	2.9	2.1	1.9	1.9	0.8
2年	2.8	4.6	3.9	2.5	2.3	2.6	1.7	3.0	5.0	4.1	2.7	2.4	2.9	2.4	2.5	4.2	3.7	2.3	2.3	2.1	1.1
3年	2.8	4.6	3.8	2.5	2.4	2.7	1.8	3.1	5.1	4.2	2.5	2.4	3.1	2.4	2.5	4.2	3.3	2.3	2.3	2.5	1.1
令和4年 1月	2.8	4.8	3.7	2.6	2.3	2.6	2.0	3.0	5.4	3.5	2.9	2.4	3.3	…	2.4	4.1	3.9	2.2	2.1	1.8	…
2月	2.7	3.8	4.0	2.5	2.4	2.8	1.6	3.0	3.9	4.1	2.8	2.5	3.4	…	2.4	3.7	3.8	2.1	2.2	2.3	…
3月	2.6	4.0	3.5	2.4	2.0	2.7	1.9	2.7	4.6	3.5	2.3	1.9	3.0	…	2.4	3.4	3.3	2.6	2.0	2.5	…
4月	2.5	4.1	3.7	2.5	2.1	2.0	1.6	2.8	4.8	4.3	2.5	2.3	2.2	…	2.2	3.5	3.1	2.5	2.0	1.7	…

資料出所 総務省「労働力調査」

(注) 1 月次の数値は季節調整値。

2 男女部の65歳以上の完全失業率の季節調整値は公表されていない。

## 2 有効求人倍率の推移

現行
----

## (1) 有効求人倍率の推移

(単位：倍)

区分	年	平成 24年	25年	26年	27年	28年	29年	30年	令和 元年	2年	3年	令和4年			
												1月	2月	3月	4月
全国		0.80	0.93	1.09	1.20	1.36	1.50	1.61	1.60	1.18	1.13	1.20	1.21	1.22	1.23
	Aランク	0.84	1.00	1.19	1.28	1.44	1.52	1.62	1.60	1.13	1.01	1.04	1.06	1.09	1.13
	Bランク	0.78	0.87	1.05	1.17	1.32	1.51	1.63	1.60	1.15	1.17	1.25	1.27	1.28	1.31
	Cランク	0.89	1.00	1.16	1.25	1.42	1.57	1.68	1.69	1.29	1.29	1.38	1.39	1.39	1.40
	Dランク	0.73	0.85	0.97	1.08	1.23	1.38	1.47	1.45	1.16	1.22	1.31	1.33	1.33	1.34

資料出所 厚生労働省「職業安定業務統計」

- (注) 1 各ランクの算出に用いた有効求人倍率は、求人票を受理したハローワークの所在地で集計した受理地別の数値である。
- 2 各ランクにおける数値は、都道府県ごとの数値の単純平均である。
- 3 新規学卒者を除き、パートタイムを含んでいる。
- 4 各ランクは、各年における適用ランクである。
- 5 各月の数値は季節調整値である。

## 2 有効求人倍率の推移

## 見直し案

## (1) 有効求人倍率の推移

(単位：倍)

区分	年	平成 24年	25年	26年	27年	28年	29年	30年	令和 元年	2年	3年	令和4年			
												1月	2月	3月	4月
全国		0.80	0.93	1.09	1.20	1.36	1.50	1.61	1.60	1.18	1.13	1.20	1.21	1.22	1.23
	Aランク	0.78	0.92	1.08	1.18	1.34	1.47	1.56	1.55	1.10	0.96	0.98	1.00	1.02	1.05
	Bランク	0.82	0.93	1.12	1.25	1.40	1.59	1.72	1.69	1.21	1.20	1.27	1.30	1.31	1.33
	Cランク	0.83	0.96	1.11	1.22	1.37	1.51	1.62	1.63	1.25	1.22	1.30	1.31	1.32	1.34
	Dランク	0.76	0.89	1.03	1.15	1.31	1.47	1.57	1.56	1.23	1.28	1.38	1.39	1.39	1.42

資料出所 厚生労働省「職業安定業務統計」

- (注) 1 各ランクの算出に用いた有効求人数は、求人票に記載された就業場所で集計した就業地別の数値である。
- 2 各ランクにおける数値は、それぞれのランクに属する都道府県の有効求人数の合計を有効求職者数の合計で除して算出。
- 3 新規学卒者を除き、パートタイムを含んでいる。
- 4 各ランクは、現時点の適用ランクである。
- 5 各月の数値は季節調整値である。

## 2 有効求人倍率の推移

## (1) 有効求人倍率の推移

## 見直しによる変動幅

(単位：倍)

区分	年	平成 24年	25年	26年	27年	28年	29年	30年	令和 元年	2年	3年	令和4年			
												1月	2月	3月	4月
全国		0.00	0.00	0.00	0.00	0.00	0.00	0.00	0.00	0.00	0.00	0.00	0.00	0.00	0.00
	Aランク	▲ 0.06	▲ 0.08	▲ 0.11	▲ 0.10	▲ 0.10	▲ 0.05	▲ 0.06	▲ 0.05	▲ 0.03	▲ 0.05	▲ 0.06	▲ 0.06	▲ 0.07	▲ 0.08
	Bランク	0.04	0.06	0.07	0.08	0.08	0.08	0.09	0.09	0.06	0.03	0.02	0.03	0.03	0.02
	Cランク	▲ 0.06	▲ 0.04	▲ 0.05	▲ 0.03	▲ 0.05	▲ 0.06	▲ 0.06	▲ 0.06	▲ 0.04	▲ 0.07	▲ 0.08	▲ 0.08	▲ 0.07	▲ 0.06
	Dランク	0.03	0.04	0.06	0.07	0.08	0.09	0.10	0.11	0.07	0.06	0.07	0.06	0.06	0.08

資料出所 厚生労働省「職業安定業務統計」

## 2 有効求人倍率の推移（ランク別・都道府県別）

現行

(単位：倍)

ランク	都道府県	平成24年	25年	26年	27年	28年	29年	30年	令和元年	2年	3年
A ランク	東京都	1.08	1.33	1.57	1.75	2.01	2.08	2.13	2.10	1.45	1.19
	神奈川県	0.57	0.68	0.83	0.93	1.05	1.15	1.20	1.19	0.87	0.79
	大阪府	0.77	0.95	1.11	1.20	1.38	1.57	1.76	1.78	1.29	1.13
	愛知県	1.12	1.31	1.53	1.54	1.63	1.82	1.95	1.93	1.21	1.17
	埼玉県	0.57	0.62	0.74	0.85	1.04	1.23	1.33	1.31	1.00	0.93
	千葉県	0.65	0.73	0.89	1.00	1.14	1.24	1.35	1.31	0.98	0.85
B ランク	東京都	0.79	0.90	1.03	1.16	1.31	1.50	1.57	1.60	1.17	1.06
	兵庫県	0.68	0.75	0.88	0.98	1.13	1.28	1.43	1.43	1.04	0.93
	静岡県	0.78	0.84	1.07	1.17	1.34	1.53	1.67	1.57	1.04	1.10
	滋賀県	0.66	0.79	0.96	1.05	1.17	1.29	1.38	1.35	0.95	0.94
	茨城県	0.79	0.82	1.05	1.13	1.24	1.45	1.60	1.62	1.33	1.35
	栃木県	0.79	0.86	0.97	1.06	1.18	1.34	1.43	1.40	1.06	1.06
	広島県	0.89	1.00	1.23	1.47	1.65	1.81	2.05	2.05	1.42	1.32
	長野県	0.81	0.87	1.09	1.25	1.41	1.60	1.69	1.60	1.16	1.33
	富山県	0.98	1.13	1.36	1.48	1.60	1.80	1.96	1.91	1.31	1.37
	三重県	0.88	1.03	1.21	1.30	1.42	1.60	1.71	1.66	1.16	1.20
	山梨県	0.66	0.76	0.92	0.98	1.17	1.36	1.47	1.42	1.05	1.19
C ランク	群馬県	0.97	1.02	1.15	1.24	1.43	1.61	1.71	1.70	1.26	1.26
	岡山県	1.06	1.23	1.43	1.47	1.65	1.78	1.95	2.02	1.59	1.39
	石川県	0.96	1.12	1.35	1.48	1.60	1.85	1.99	1.95	1.31	1.34
	香川県	1.07	1.21	1.36	1.40	1.62	1.73	1.79	1.80	1.42	1.36
	奈良県	0.71	0.79	0.90	0.99	1.14	1.29	1.46	1.49	1.21	1.17
	宮城県	1.04	1.26	1.26	1.33	1.46	1.59	1.69	1.63	1.26	1.30
	福岡県	0.70	0.79	0.96	1.11	1.32	1.50	1.60	1.57	1.15	1.06
	山口県	0.86	0.94	1.08	1.20	1.39	1.49	1.58	1.62	1.27	1.33
	岐阜県	0.96	1.08	1.29	1.52	1.71	1.79	2.00	2.01	1.39	1.43
	福井県	1.18	1.23	1.47	1.59	1.82	2.01	2.07	2.05	1.64	1.74
	和歌山県	0.81	0.89	0.99	1.05	1.16	1.27	1.34	1.41	1.05	1.09
	北海道	0.59	0.74	0.86	0.96	1.04	1.11	1.18	1.24	1.03	1.00
	新潟県	0.83	0.96	1.15	1.20	1.31	1.50	1.70	1.64	1.28	1.34
徳島県	0.89	0.99	1.09	1.17	1.33	1.40	1.45	1.50	1.16	1.19	
D ランク	福島県	0.96	1.24	1.41	1.46	1.42	1.45	1.51	1.51	1.25	1.28
	山形県	0.73	0.78	0.90	1.05	1.19	1.42	1.54	1.53	1.19	1.16
	大分県	0.88	0.99	1.20	1.21	1.30	1.54	1.64	1.54	1.15	1.27
	愛媛県	0.80	0.96	1.10	1.22	1.40	1.51	1.61	1.64	1.33	1.28
	島根県	0.95	1.05	1.18	1.24	1.46	1.61	1.72	1.70	1.46	1.49
	鳥取県	0.70	0.85	0.98	1.14	1.36	1.61	1.64	1.71	1.32	1.35
	熊本県	0.68	0.84	0.99	1.11	1.32	1.60	1.69	1.63	1.23	1.30
	長崎県	0.64	0.73	0.83	0.97	1.13	1.18	1.25	1.22	0.98	1.06
	高知県	0.62	0.72	0.84	0.93	1.11	1.18	1.27	1.29	1.03	1.08
	岩手県	0.89	1.03	1.09	1.19	1.28	1.40	1.46	1.39	1.09	1.19
	鹿児島県	0.65	0.71	0.75	0.87	1.02	1.19	1.31	1.35	1.14	1.25
	佐賀県	0.72	0.78	0.89	0.93	1.11	1.23	1.31	1.29	1.09	1.20
	青森県	0.59	0.69	0.80	0.91	1.08	1.24	1.30	1.24	0.99	1.05
	秋田県	0.68	0.72	0.90	1.05	1.16	1.35	1.52	1.48	1.29	1.44
	宮崎県	0.69	0.77	0.93	1.03	1.22	1.40	1.50	1.45	1.18	1.32
沖縄県	0.40	0.53	0.69	0.84	0.97	1.11	1.17	1.19	0.81	0.73	

資料出所 厚生労働省「職業安定業務統計」

(注) 1 新規学卒者を除き、パートタイムを含んでいる。

2 各都道府県における有効求人倍率は求人票を受理したハローワークの所在地で集計した受理地別の数値である。

## 2 有効求人倍率の推移（ランク別・都道府県別）

見直し案

(単位：倍)

ランク	都道府県	平成24年	25年	26年	27年	28年	29年	30年	令和元年	2年	3年
A ラ ン ク	東 京	0.84	1.00	1.14	1.25	1.41	1.49	1.55	1.52	1.07	0.90
	神 奈 川	0.67	0.81	0.99	1.10	1.26	1.34	1.40	1.40	1.03	0.91
	大 阪	0.69	0.83	0.97	1.07	1.23	1.37	1.51	1.53	1.09	0.94
	埼 玉	1.08	1.26	1.46	1.49	1.60	1.78	1.91	1.88	1.20	1.14
	千 葉	0.65	0.73	0.89	1.02	1.23	1.41	1.51	1.47	1.10	1.02
B ラ ン ク	京 都	0.76	0.91	1.06	1.17	1.32	1.50	1.59	1.63	1.18	1.04
	兵 庫	0.74	0.84	0.97	1.08	1.24	1.40	1.54	1.54	1.11	1.02
	静 岡	0.83	0.90	1.14	1.26	1.44	1.63	1.78	1.69	1.12	1.16
	滋 賀	0.77	0.94	1.14	1.22	1.38	1.55	1.69	1.64	1.14	1.13
	茨 城	0.88	0.91	1.14	1.23	1.37	1.59	1.76	1.80	1.43	1.43
	栃 木	0.82	0.90	1.04	1.16	1.30	1.48	1.58	1.56	1.16	1.13
	広 島	0.85	0.97	1.18	1.41	1.58	1.72	1.83	1.82	1.31	1.24
	長 野	0.84	0.93	1.16	1.32	1.49	1.68	1.78	1.67	1.22	1.40
	富 山	1.08	1.25	1.51	1.66	1.78	1.99	2.15	2.14	1.46	1.50
	三 重	0.98	1.15	1.38	1.48	1.62	1.83	1.96	1.91	1.32	1.34
C ラ ン ク	山 梨	0.71	0.81	0.99	1.08	1.32	1.54	1.67	1.60	1.18	1.33
	群 馬	0.90	0.96	1.13	1.26	1.44	1.65	1.80	1.79	1.37	1.36
	岡 山	1.04	1.21	1.40	1.43	1.59	1.73	1.92	2.02	1.58	1.41
	石 川	0.94	1.10	1.34	1.49	1.61	1.83	1.96	1.90	1.26	1.30
	香 川	1.09	1.23	1.38	1.47	1.67	1.81	1.91	1.93	1.51	1.47
	奈 良	0.76	0.88	1.01	1.11	1.29	1.48	1.67	1.70	1.36	1.28
	宮 城	1.11	1.33	1.31	1.37	1.50	1.64	1.70	1.63	1.25	1.29
	福 岡	0.68	0.77	0.93	1.06	1.25	1.39	1.46	1.43	1.05	0.98
	山 口	0.88	0.99	1.17	1.33	1.56	1.69	1.83	1.87	1.45	1.50
	岐 阜	1.00	1.12	1.36	1.59	1.78	1.91	2.11	2.14	1.47	1.47
	福 井	1.23	1.30	1.52	1.67	1.89	2.07	2.20	2.18	1.71	1.84
	和 歌 山	0.85	0.93	1.08	1.12	1.21	1.35	1.44	1.53	1.14	1.14
	北 海 道	0.59	0.74	0.87	0.97	1.08	1.16	1.23	1.29	1.08	1.03
新 潟	0.82	0.98	1.17	1.24	1.34	1.53	1.70	1.65	1.23	1.32	
徳 島	0.94	1.04	1.15	1.24	1.43	1.52	1.57	1.59	1.24	1.28	
D ラ ン ク	福 島	1.09	1.43	1.65	1.72	1.61	1.60	1.67	1.67	1.39	1.39
	大 分	0.78	0.83	0.97	1.14	1.28	1.52	1.69	1.68	1.28	1.25
	山 形	0.93	1.04	1.27	1.28	1.40	1.67	1.78	1.65	1.23	1.38
	愛 媛	0.84	1.00	1.15	1.27	1.47	1.61	1.73	1.75	1.41	1.36
	島 根	0.97	1.11	1.26	1.33	1.57	1.74	1.86	1.85	1.55	1.59
	鳥 取	0.75	0.90	1.04	1.21	1.46	1.72	1.76	1.82	1.42	1.45
	熊 本	0.72	0.90	1.06	1.18	1.44	1.76	1.83	1.76	1.33	1.42
	長 崎	0.69	0.77	0.90	1.06	1.23	1.28	1.36	1.35	1.09	1.17
	高 知	0.61	0.71	0.81	0.90	1.08	1.21	1.28	1.29	1.08	1.11
	岩 手	0.94	1.09	1.16	1.28	1.37	1.51	1.59	1.51	1.17	1.29
	鹿 児 島	0.68	0.75	0.79	0.92	1.09	1.28	1.40	1.43	1.21	1.31
	佐 賀	0.76	0.88	1.03	1.09	1.29	1.46	1.56	1.57	1.26	1.36
	青 森	0.62	0.73	0.85	0.97	1.16	1.33	1.41	1.36	1.08	1.15
	秋 田	0.71	0.75	0.92	1.07	1.22	1.44	1.62	1.60	1.36	1.53
	宮 崎	0.74	0.83	1.01	1.12	1.33	1.53	1.65	1.61	1.29	1.41
	沖 縄	0.42	0.57	0.75	0.91	1.06	1.22	1.31	1.34	0.90	0.80

資料出所 厚生労働省「職業安定業務統計」

(注) 1 新規学卒者を除き、パートタイムを含んでいる。

2 各都道府県における有効求人倍率は、求人票に記載された就業場所で集計した就業地別の数値である。

## 2 有効求人倍率の推移（ランク別・都道府県別）

## 見直しによる変動幅

(単位：倍)

ランク	都道府県	平成24年	25年	26年	27年	28年	29年	30年	令和元年	2年	3年
A ランク	東 京	▲ 0.24	▲ 0.33	▲ 0.43	▲ 0.50	▲ 0.60	▲ 0.59	▲ 0.58	▲ 0.58	▲ 0.38	▲ 0.29
	神 奈 川	0.10	0.13	0.16	0.17	0.21	0.19	0.20	0.21	0.16	0.12
	大 阪	▲ 0.08	▲ 0.12	▲ 0.14	▲ 0.13	▲ 0.15	▲ 0.20	▲ 0.25	▲ 0.25	▲ 0.20	▲ 0.19
	愛 知	▲ 0.04	▲ 0.05	▲ 0.07	▲ 0.05	▲ 0.03	▲ 0.04	▲ 0.04	▲ 0.05	▲ 0.01	▲ 0.03
	埼 玉	0.08	0.11	0.15	0.17	0.19	0.18	0.18	0.16	0.10	0.09
B ランク	千 葉	0.09	0.14	0.16	0.18	0.19	0.21	0.20	0.22	0.17	0.13
	京 都	▲ 0.03	0.01	0.03	0.01	0.01	0.00	0.02	0.03	0.01	▲ 0.02
	兵 庫	0.06	0.09	0.09	0.10	0.11	0.12	0.11	0.11	0.07	0.09
	静 岡	0.05	0.06	0.07	0.09	0.10	0.10	0.11	0.12	0.08	0.06
	滋 賀	0.11	0.15	0.18	0.17	0.21	0.26	0.31	0.29	0.19	0.19
	茨 城	0.09	0.09	0.09	0.10	0.13	0.14	0.16	0.18	0.10	0.08
	栃 木	0.03	0.04	0.07	0.10	0.12	0.14	0.15	0.16	0.10	0.07
	広 島	▲ 0.04	▲ 0.03	▲ 0.05	▲ 0.06	▲ 0.07	▲ 0.09	▲ 0.22	▲ 0.23	▲ 0.11	▲ 0.08
	長 野	0.03	0.06	0.07	0.07	0.08	0.08	0.09	0.07	0.06	0.07
	富 山	0.10	0.12	0.15	0.18	0.18	0.19	0.19	0.23	0.15	0.13
C ランク	三 重	0.10	0.12	0.17	0.18	0.20	0.23	0.25	0.25	0.16	0.14
	山 梨	0.05	0.05	0.07	0.10	0.15	0.18	0.20	0.18	0.13	0.14
	群 馬	▲ 0.07	▲ 0.06	▲ 0.02	0.02	0.01	0.04	0.09	0.09	0.11	0.10
	岡 山	▲ 0.02	▲ 0.02	▲ 0.03	▲ 0.04	▲ 0.06	▲ 0.05	▲ 0.03	0.00	▲ 0.01	0.02
	石 川	▲ 0.02	▲ 0.02	▲ 0.01	0.01	0.01	▲ 0.02	▲ 0.03	▲ 0.05	▲ 0.05	▲ 0.04
	香 川	0.02	0.02	0.02	0.07	0.05	0.08	0.12	0.13	0.09	0.11
	奈 良	0.05	0.09	0.11	0.12	0.15	0.19	0.21	0.21	0.15	0.11
	宮 城	0.07	0.07	0.05	0.04	0.04	0.05	0.01	0.00	▲ 0.01	▲ 0.01
	福 岡	▲ 0.02	▲ 0.02	▲ 0.03	▲ 0.05	▲ 0.07	▲ 0.11	▲ 0.14	▲ 0.14	▲ 0.10	▲ 0.08
	山 口	0.02	0.05	0.09	0.13	0.17	0.20	0.25	0.25	0.18	0.17
	岐 阜	0.04	0.04	0.07	0.07	0.07	0.12	0.11	0.13	0.08	0.04
	福 井	0.05	0.07	0.05	0.08	0.07	0.06	0.13	0.13	0.07	0.10
	和 歌 山	0.04	0.04	0.09	0.07	0.05	0.08	0.10	0.12	0.09	0.05
	北 海 道	0.00	0.00	0.01	0.01	0.04	0.05	0.05	0.05	0.05	0.03
	新 潟	▲ 0.01	0.02	0.02	0.04	0.03	0.03	0.00	0.01	▲ 0.05	▲ 0.02
徳 島	0.05	0.05	0.06	0.07	0.10	0.12	0.12	0.09	0.08	0.09	
D ランク	福 島	0.13	0.19	0.24	0.26	0.19	0.15	0.16	0.16	0.14	0.11
	大 分	0.05	0.05	0.07	0.09	0.09	0.10	0.15	0.15	0.09	0.09
	山 形	0.05	0.05	0.07	0.07	0.10	0.13	0.14	0.11	0.08	0.11
	愛 媛	0.04	0.04	0.05	0.05	0.07	0.10	0.12	0.11	0.08	0.08
	島 根	0.02	0.06	0.08	0.09	0.11	0.13	0.14	0.15	0.09	0.10
	鳥 取	0.05	0.05	0.06	0.07	0.10	0.11	0.12	0.11	0.10	0.10
	熊 本	0.04	0.06	0.07	0.07	0.12	0.16	0.14	0.13	0.10	0.12
	長 崎	0.05	0.04	0.07	0.09	0.10	0.10	0.11	0.13	0.11	0.11
	高 知	▲ 0.01	▲ 0.01	▲ 0.03	▲ 0.03	▲ 0.03	0.03	0.01	0.00	0.05	0.03
	岩 手	0.05	0.06	0.07	0.09	0.09	0.11	0.13	0.12	0.08	0.10
	鹿 児 島	0.03	0.04	0.04	0.05	0.07	0.09	0.09	0.08	0.07	0.06
	佐 賀	0.04	0.10	0.14	0.16	0.18	0.23	0.25	0.28	0.17	0.16
	青 森	0.03	0.04	0.05	0.06	0.08	0.09	0.11	0.12	0.09	0.10
	秋 田	0.03	0.03	0.02	0.02	0.06	0.09	0.10	0.12	0.07	0.09
	宮 崎	0.05	0.06	0.08	0.09	0.11	0.13	0.15	0.16	0.11	0.09
沖 縄	0.02	0.04	0.06	0.07	0.09	0.11	0.14	0.15	0.09	0.07	



現行
----

## (2) 消費者物価地域差指数の推移

ランク・都道府県			消費者物価地域差指数 (全国平均=100)										
			平成24年	25年	26年	27年	28年	29年	30年	令和元年	2年	3年	
(注1、2) 全国			100.0	100.0	100.0	100.0	100.0	100.0	100.0	100.0	100.0	100.0	100.0
A ラ ン ク	東 神 奈 大 愛 埼 千	京	106.0	105.9	106.1	104.3	105.2	105.1	105.1	105.4	106.0	105.3	
		阪	106.7	106.0	104.8	103.9	104.9	104.8	105.1	104.7	103.7	103.6	
		知	100.6	100.6	101.2	101.0	100.7	100.2	99.9	99.7	100.7	100.7	
		玉	99.7	99.1	99.9	99.7	99.4	99.0	98.9	98.5	100.7	98.9	
		葉	102.9	103.3	103.0	103.2	103.1	102.8	102.8	102.7	101.6	101.1	
B ラ ン ク	京 兵 静 滋 茨 栃 広 長 富 三 山	都	101.5	101.2	101.3	100.8	100.9	100.9	100.9	100.8	101.6	101.1	
		庫	102.3	102.2	101.3	101.6	101.5	101.2	101.2	100.9	100.3	99.9	
		岡	99.7	100.0	99.3	99.3	99.1	99.2	99.2	99.7	99.9	99.9	
		賀	99.6	99.6	100.2	100.7	100.4	101.0	100.4	100.5	100.0	100.4	
		城	98.8	99.3	99.0	99.2	98.4	98.6	98.6	98.7	98.3	98.6	
		木	100.8	100.9	100.6	100.4	99.4	99.4	99.2	99.1	99.7	99.5	
		島	101.2	99.8	98.5	99.3	99.0	99.2	98.9	98.9	98.7	98.8	
		野	98.1	98.1	97.2	97.4	97.2	97.1	97.5	98.3	98.3	98.0	
		山	98.7	98.7	98.3	98.7	98.8	99.2	99.5	98.9	99.0	99.0	
		重	99.9	100.6	98.7	97.9	98.3	98.0	98.2	98.1	98.0	98.2	
C ラ ン ク	群 岡 石 香 奈 宮 福 山 岐 福 和 北 新 徳	馬	96.9	97.5	97.2	96.6	95.9	96.1	96.4	96.7	96.6	96.5	
		山	100.7	100.3	99.1	98.9	98.5	98.8	98.5	97.6	97.6	98.0	
		川	101.6	101.4	99.7	100.8	100.6	100.5	100.3	100.3	99.9	99.9	
		川	98.5	98.1	98.4	99.1	98.9	98.9	98.9	98.7	98.7	99.3	
		良	97.3	97.4	97.1	96.9	96.0	96.4	96.7	97.1	96.7	96.9	
		城	97.8	98.3	98.4	98.5	98.7	99.1	99.2	99.9	99.4	99.6	
		岡	97.4	97.5	97.7	98.3	97.6	97.4	97.0	97.5	97.8	98.0	
		口	100.5	100.0	98.9	99.1	99.0	99.0	98.5	99.2	99.9	100.3	
		阜	98.4	98.2	98.2	98.3	98.0	98.3	98.1	98.2	98.3	98.1	
		井	98.8	98.6	98.7	99.4	99.0	98.9	99.3	99.4	99.0	99.0	
D ラ ン ク	福 大 山 愛 島 鳥 熊 長 高 岩 鹿 佐 青 秋 宮 沖	島	101.6	101.4	101.3	101.5	101.2	101.1	100.3	100.4	100.4	100.6	
		分	98.6	98.2	98.3	98.4	98.0	97.7	98.0	98.4	98.5	98.1	
		形	101.3	101.5	100.2	100.4	100.4	100.4	99.4	100.1	100.3	100.5	
		媛	99.6	98.9	97.6	98.4	98.3	98.3	98.0	97.9	98.4	98.6	
		根	101.4	100.7	100.2	100.7	100.5	100.1	99.8	99.9	99.5	100.2	
		取	98.4	98.3	97.8	97.9	98.0	98.1	98.3	98.2	97.6	97.8	
		本	100.6	100.0	98.9	98.3	98.6	98.6	98.4	98.4	98.7	99.0	
		崎	102.3	102.4	100.3	102.0	101.8	101.7	101.2	100.8	100.3	99.9	
		知	99.7	99.8	98.6	99.2	99.2	99.5	99.2	99.8	99.3	100.1	
		手	98.7	98.9	97.8	99.3	99.0	99.4	99.4	99.2	99.0	99.5	
児	島 賀 森 田 崎 縄	島	99.3	98.0	98.1	97.5	96.6	97.3	97.2	97.3	97.4	97.6	
		賀	98.0	97.5	96.7	96.9	96.5	96.5	96.9	97.2	98.0	98.0	
		森	99.5	99.5	99.3	99.0	98.9	98.4	98.6	98.5	97.9	97.8	
		田	97.3	97.3	98.1	98.2	97.7	98.1	98.2	98.2	98.1	98.6	
		崎	97.3	97.1	96.8	97.3	96.9	97.4	96.8	96.7	96.7	96.9	
		縄	100.1	101.2	99.1	98.9	99.1	98.9	99.2	99.6	99.1	99.6	

資料出所 総務省「小売物価統計調査(構造編)」(平成25年以前は総務省「消費者物価指数」による)

(注) 1 各都道府県の数値は、都道府県庁所在都市のものである。

2 指数は「総合」である。なお、消費者物価地域格差指数における「総合」は、持家の帰属家賃を含まない。

## 追加資料案

## (2) 消費者物価地域差指数の推移

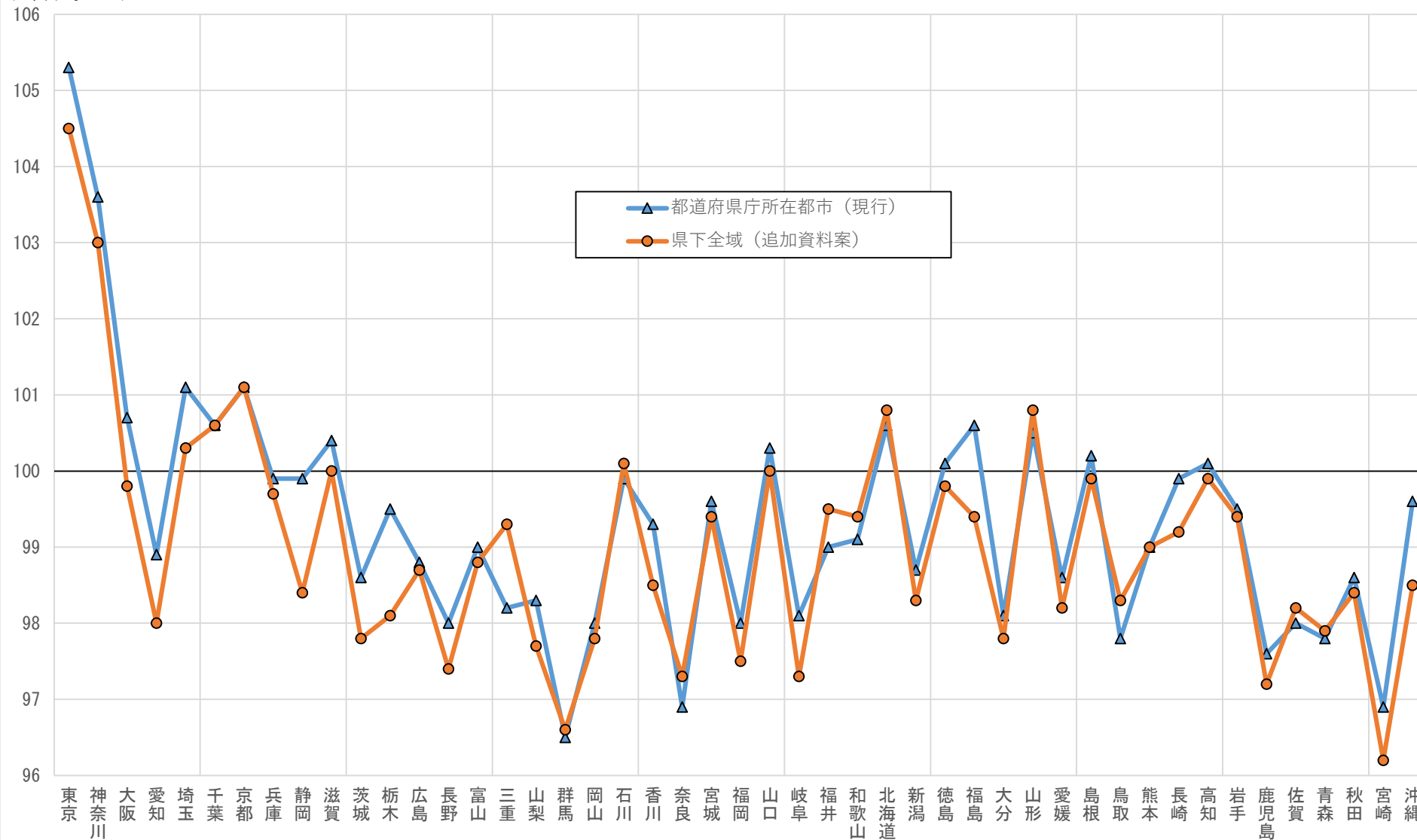
ランク・都道府県			消費者物価地域差指数 (全国平均=100)										
			平成24年	25年	26年	27年	28年	29年	30年	令和元年	2年	3年	
全国			-	100.0	100.0	100.0	100.0	100.0	100.0	100.0	100.0	100.0	100.0
A ランク	東 神 奈 大 愛 埼 千	京	-	105.2	105.3	104.0	104.4	104.4	104.4	104.4	104.7	105.2	104.5
		阪	-	103.9	103.6	103.5	104.3	104.2	104.3	104.3	104.0	103.2	103.0
		知	-	100.2	100.4	100.3	100.0	100.0	99.8	99.7	99.7	99.8	99.8
		玉	-	98.8	98.9	98.4	98.2	98.0	98.0	99.7	97.6	97.6	98.0
		葉	-	101.4	101.1	101.7	101.5	101.2	101.1	101.0	101.0	100.6	100.3
B ランク	京 兵 静 滋 茨 栃 広 長 富 三 山	都	-	100.7	101.2	100.6	100.8	100.7	100.7	100.7	100.6	101.6	101.1
		庫	-	100.9	100.7	101.1	100.8	100.3	100.3	100.3	100.3	99.6	99.7
		岡	-	97.9	98.1	98.1	97.9	98.3	98.5	98.5	98.5	98.3	98.4
		賀	-	99.0	99.1	99.9	99.5	100.0	99.4	99.5	99.5	99.3	100.0
		城	-	98.4	98.3	98.1	97.6	97.9	97.9	97.9	98.1	97.7	97.8
		木	-	98.5	99.0	99.0	98.4	98.4	98.2	98.2	98.2	98.3	98.1
		島	-	98.1	98.3	99.2	99.1	99.1	98.9	98.9	99.0	98.7	98.7
		野	-	97.2	96.9	97.3	96.9	96.8	97.1	97.1	97.7	97.7	97.4
		山	-	97.5	97.9	98.4	98.5	99.0	99.1	99.1	98.6	98.7	98.8
		重	-	98.2	98.4	98.3	98.5	98.6	98.6	98.6	98.7	98.8	99.3
C ランク	群 岡 石 香 奈 宮 福 山 岐 福 和 北 新 徳	馬	-	96.9	97.1	96.4	95.9	96.2	96.3	96.6	96.6	96.7	96.6
		山	-	98.9	98.6	98.4	98.0	98.4	98.3	97.6	97.6	97.5	97.8
		川	-	99.4	99.5	100.6	100.4	100.4	100.3	100.2	100.2	100.2	100.1
		川	-	97.9	98.0	98.5	98.5	98.3	98.4	98.3	98.3	98.2	98.5
		良	-	97.7	97.2	97.3	96.6	96.8	97.1	97.5	97.5	97.3	97.3
		城	-	98.2	98.2	98.1	98.4	98.7	98.8	99.3	99.3	99.3	99.4
		岡	-	97.0	97.1	97.7	97.0	96.8	96.6	96.8	96.8	97.4	97.5
		口	-	98.4	97.9	98.8	99.1	98.9	98.5	98.7	98.7	99.4	100.0
		阜	-	97.0	97.0	97.0	96.8	97.2	97.4	97.4	97.3	97.4	97.3
		井	-	99.6	99.7	99.7	99.3	99.3	99.4	99.4	99.3	99.4	99.5
		山	-	100.0	100.1	99.9	100.0	100.0	99.6	99.2	99.2	99.4	99.4
		道	-	99.2	98.9	99.2	99.2	99.8	99.8	99.9	99.9	100.3	100.8
		潟	-	97.9	98.2	99.1	98.9	98.8	98.7	98.7	98.7	98.2	98.3
D ランク	福 大 山 愛 島 鳥 熊 長 高 岩 鹿 佐 青 秋 宮 沖	島	-	99.1	100.0	100.1	99.8	99.9	99.4	99.6	99.4	99.4	99.4
		分	-	97.5	97.6	97.4	97.1	97.0	97.3	97.7	97.7	97.9	97.8
		形	-	100.6	100.7	100.8	100.7	101.0	100.0	100.2	100.2	100.5	100.8
		媛	-	97.6	97.6	98.4	98.6	98.5	98.1	97.9	97.9	97.9	98.2
		根	-	99.8	99.4	100.1	99.9	99.7	99.3	99.5	99.5	99.5	99.9
		取	-	98.1	98.3	98.5	98.7	98.8	98.8	98.6	98.6	98.2	98.3
		本	-	98.1	98.2	98.2	98.6	98.6	98.6	98.8	98.8	98.7	99.0
		崎	-	98.9	98.7	100.4	100.2	100.1	100.1	99.9	99.8	99.5	99.2
		知	-	99.2	98.8	99.2	99.2	99.5	99.5	99.9	99.8	99.2	99.9
		手	-	98.4	97.9	99.0	98.5	98.9	99.1	99.1	99.1	99.0	99.4
		島	-	97.8	97.2	96.7	96.1	96.4	96.1	96.3	96.3	97.2	97.2
		賀	-	97.1	97.0	97.2	96.8	96.7	97.2	97.5	97.5	98.2	98.2
		森	-	98.5	98.8	98.9	98.8	98.3	98.6	98.4	98.4	98.1	97.9
		田	-	98.0	97.9	98.5	98.1	98.4	98.3	98.3	98.4	97.9	98.4
崎	-	96.1	95.9	96.4	96.1	96.4	96.0	96.0	96.0	95.9	96.2		
沖	-	98.4	98.4	98.0	98.3	98.3	98.5	98.4	98.4	98.0	98.5		

資料出所 総務省「小売物価統計調査（構造編）」

(注) 指数は「総合」である。なお、消費者物価地域差指数における「総合」は、持家の帰属家賃を含まない。

### 消費者物価地域差指数（令和3年）

(全国平均=100)



(資料出所) 総務省「小売物価統計調査（構造編）」（令和3年）

(注) 指数は「総合」である。なお、消費者物価地域差指数における「総合」は、持家の帰属家賃を含まない。

## (2) 法人企業統計による企業収益

現行

(単位：億円、%)

		平成30年度	令和元年度	令和2年度	令和3年				令和4年
					1～3月期	4～6月期	7～9月期	10～12月期	1～3月期
経常利益	規模計	839,177	714,385	628,538	200,746	240,736	167,508	230,145	228,323
	前年同期比	0.4	▲ 14.9	▲ 12.0	26.0	93.9	35.1	24.7	13.7
	資本金規模10億円以上	482,378	416,995	370,705	105,027	163,113	95,107	117,616	124,141
	前年同期比	4.2	▲ 13.6	▲ 11.1	48.9	61.7	41.3	25.4	18.2
	〃 1億円～10億円	136,617	115,306	104,222	33,773	32,015	30,947	41,416	40,289
	前年同期比	5.1	▲ 15.6	▲ 9.6	21.7	184.9	28.8	32.0	19.3
	〃 1,000万円～1億円	183,789	154,438	126,043	61,947	45,608	41,454	71,113	63,893
前年同期比	▲ 11.2	▲ 16.0	▲ 18.4	1.6	278.6	26.9	19.8	3.1	
売上高経常利益率	規模計	5.5	4.8	4.6	6.0	7.7	5.2	6.6	6.3
	資本金規模10億円以上	8.2	7.4	7.2	7.3	12.7	7.3	8.2	8.3
	〃 1億円～10億円	4.6	4.0	3.9	4.9	4.8	4.4	5.4	5.2
	〃 1,000万円～1億円	3.6	3.1	2.7	5.1	3.9	3.4	5.4	4.8

資料出所 財務省「法人企業統計」

(注) 1 金融業、保険業を除く全産業。

2 年次別調査は規模計に資本金規模1000万円未満を含む(四半期別調査は含まず。)

## (2) 法人企業統計による企業収益(年度)

見直し案

(単位: 億円、%)

		平成25年度	平成26年度	平成27年度	平成28年度	平成29年度	平成30年度	令和元年度	令和2年度	令和3年度
経常利益	規模計	596,381	645,861	682,201	749,872	835,543	839,177	714,385	628,538	839,247
	前年度比	23.1	8.3	5.6	9.9	11.4	0.4	▲ 14.9	▲ 12.0	33.5
	資本金規模1,000万円以上	577,379	620,351	657,908	718,663	799,926	802,784	686,739	600,970	814,644
	前年度比	24.1	7.4	6.1	9.2	11.3	0.4	▲ 14.5	▲ 12.5	35.6
	〃 10億円以上	348,183	374,204	402,359	424,325	462,998	482,378	416,995	370,705	495,341
	前年度比	34.1	7.5	7.5	5.5	9.1	4.2	▲ 13.6	▲ 11.1	33.6
	〃 1億円～10億円	84,496	96,020	99,865	111,773	130,045	136,617	115,306	104,222	140,200
	前年度比	8.7	13.6	4.0	11.9	16.3	5.1	▲ 15.6	▲ 9.6	34.5
	〃 1,000万円～1億円	144,700	150,127	155,684	182,566	206,883	183,789	154,438	126,043	179,103
	前年度比	13.3	3.8	3.7	17.3	13.3	▲ 11.2	▲ 16.0	▲ 18.4	42.1
〃 1,000万円未満	19,002	25,510	24,293	31,209	35,617	36,392	27,646	27,568	24,603	
前年度比	▲ 2.1	34.3	▲ 4.8	28.5	14.1	2.2	▲ 24.0	▲ 0.3	▲ 10.8	
売上高経常利益率	規模計	4.2	4.5	4.8	5.2	5.4	5.5	4.8	4.6	5.8
	資本金規模1,000万円以上	4.5	4.7	5.0	5.4	5.7	5.7	5.1	4.8	6.2
	〃 10億円以上	6.2	6.6	7.4	7.9	8.1	8.2	7.4	7.2	9.1
	〃 1億円～10億円	3.7	3.8	3.9	4.2	4.5	4.6	4.0	3.9	5.0
	〃 1,000万円～1億円	2.9	3.0	3.1	3.5	3.8	3.6	3.1	2.7	3.6
	〃 1,000万円未満	1.6	2.1	2.0	2.6	2.6	2.7	2.2	2.3	2.0

資料出所 財務省「法人企業統計」

(注) 1 金融業、保険業を除く全産業。

2 「資本金規模1,000万円以上」の数値については、厚生労働省労働基準局賃金課にて算出。

## (2) 法人企業統計による企業収益（四半期）

見直し案

(単位：億円、%)

		令和3年				令和4年				令和5年
		1～3月期	4～6月期	7～9月期	10～12月期	1～3月期	4～6月期	7～9月期	10～12月期	1～3月期
経常利益	資本金規模1,000万円以上	200,746	240,736	167,508	230,145	228,323	283,181			
	前年度比	26.0	93.9	35.1	24.7	13.7	17.6			
	〃 10億円以上	105,027	163,113	95,107	117,616	124,141	200,931			
	前年同期比	48.9	61.7	41.3	25.4	18.2	23.2			
	〃 1億円～10億円	33,773	32,015	30,947	41,416	40,289	37,369			
	前年同期比	21.7	184.9	28.8	32.0	19.3	16.7			
	〃 1,000万円～1億円	61,947	45,608	41,454	71,113	63,893	44,881			
	前年同期比	1.6	278.6	26.9	19.8	3.1	▲ 1.6			
売上高経常利益率	資本金規模1,000万円以上	6.0	7.7	5.2	6.6	6.3	8.4			
	〃 10億円以上	7.3	12.7	7.3	8.2	8.3	14.0			
	〃 1億円～10億円	4.9	4.8	4.4	5.4	5.2	5.2			
	〃 1,000万円～1億円	5.1	3.9	3.4	5.4	4.8	3.7			

資料出所 財務省「法人企業統計」

(注) 1 金融業、保険業を除く全産業。

2 四半期別調査は、資本金規模1,000万円以上の企業が対象。

## 1 主要指標の推移 (2) 求人倍率、消費者物価指数、国内企業物価指数、賃金（現金給与総額）指数

	求人倍率		消費者物価指数 (持家の帰属家賃を除く総合)		国内企業物価指数		賃金(現金給与総額)指数、パート比率									
	新規	有効	指数	前期比	指数	前期比	調査産業計					製造業				
							名目指数	前期比	実質指数	前期比	パート比率	名目指数	前期比	実質指数	前期比	パート比率
	(倍)	(倍)	(R2年=100)	(%)	(R2年=100)	(%)	(R2年=100)	(%)	(R2年=100)	(%)	(%)	(R2年=100)	(%)	(R2年=100)	(%)	(%)
平成 24 年							97.9	△ 1.0	104.9	△ 1.0	24.10	98.5	△ 0.7	105.6	△ 0.8	10.08
25 年							97.9	△ 0.1	104.5	△ 0.6	24.37	98.4	△ 0.1	105.0	△ 0.6	10.30
26 年							98.9	1.1	102.2	△ 2.2	24.50	100.2	1.9	103.5	△ 1.5	10.40
27 年							99.0	0.1	101.2	△ 0.9	25.40	100.4	0.2	102.7	△ 0.7	11.52
28 年							100.1	1.1	102.5	1.3	25.22	101.1	0.8	103.5	0.9	11.32
29 年							100.7	0.5	102.4	△ 0.1	25.09	102.4	1.3	104.2	0.7	10.78
30 年							101.9	1.2	102.4	0.0	25.09	103.9	1.5	104.4	0.3	10.16
令和 元年							101.7	△ 0.2	101.7	△ 0.8	25.59	104.1	0.2	104.1	△ 0.4	10.27
2 年							100.0	△ 1.7	100.0	△ 1.7	25.28	100.0	△ 4.0	100.0	△ 3.9	10.63
3 年							100.9	1.0	101.2	1.2	25.05	102.2	2.2	102.5	2.5	10.55
3 年 1～3月							101.1	1.4	101.4	1.0	25.23	102.8	2.6	103.1	2.2	10.85
4～6月							101.3	0.2	102.0	0.6	24.69	102.9	0.1	103.6	0.5	10.39
7～9月							101.2	△ 0.1	101.5	△ 0.5	25.02	102.5	△ 0.4	102.8	△ 0.8	10.54
10～12月							100.5	△ 0.7	100.6	△ 0.9	25.24	101.8	△ 0.7	101.8	△ 1.0	10.40
4 年 1～3月							103.7	3.2	102.9	2.3	24.35	103.2	1.4	102.4	0.6	10.70
令和 4 年 1月							102.7	3.2	102.5	3.1	24.52	103.3	3.3	103.2	3.4	10.66
2月							103.7	1.0	102.9	0.4	24.34	103.2	△ 0.1	102.4	△ 0.8	10.82
3月							104.8	1.1	103.3	0.4	24.20	103.1	△ 0.1	101.7	△ 0.7	10.62
4月							104.6	△ 0.2	102.6	△ 0.7	24.22	105.1	1.9	103.2	1.5	10.75
5月																
資料出所	厚生労働省「職業安定業務統計」	総務省「消費者物価指数」	日本銀行「企業物価指数」	厚生労働省「毎月勤労統計調査」												

(注) 1 職業安定業務統計、賃金指数の四半期別・月別の数値及び消費者物価指数の月別の数値は季節調整値及びその前期（四半期、月）比であり、そのほかの数値は原数値である。

2 毎月勤労統計調査は、事業所規模30人以上の結果であり、平成24年以降は再集計された公表値、平成23年以前は時系列比較のための推計値である。

3 求人倍率は、新規学卒者を除き、パートタイムを含んでいる。

4 国内企業物価指数の令和4年5月分の数値は速報値であり、同指数令和元年以前の暦年値は労働基準局賃金課において月次指数を単純平均した。

## 1 主要指標の推移 (2) 求人倍率、消費者物価指数、国内企業物価指数、賃金（現金給与総額）指数

	求人倍率		消費者物価指数 (持家の帰属家賃を除く総合)		国内企業物価指数		賃金(現金給与総額)指数、パート比率									
	新規	有効	指数	前期比	指数	前期比	調査産業計					製造業				
							名目指数	前期比	実質指数	前期比	パート比率	名目指数	前期比	実質指数	前期比	パート比率
	(倍)	(倍)	(R2年=100)	(%)	(R2年=100)	(%)	(R2年=100)	(%)	(R2年=100)	(%)	(%)	(R2年=100)	(%)	(R2年=100)	(%)	(%)
平成 24 年							98.8	△ 0.8	105.9	△ 0.8	28.67	98.3	△ 0.2	105.4	△ 0.2	12.69
25 年							98.5	△ 0.2	105.1	△ 0.7	29.34	97.6	△ 0.7	104.2	△ 1.2	13.33
26 年							99.0	0.5	102.3	△ 2.8	29.67	99.4	1.8	102.7	△ 1.6	13.70
27 年							99.1	0.1	101.3	△ 0.8	30.41	99.8	0.4	102.0	△ 0.5	14.29
28 年							99.7	0.6	102.0	0.8	30.63	100.5	0.7	102.9	0.8	14.15
29 年							100.2	0.4	101.9	△ 0.2	30.69	102.0	1.5	103.8	0.9	13.32
30 年							101.6	1.4	102.1	0.2	30.88	103.8	1.8	104.3	0.6	12.74
令和 元年							101.2	△ 0.4	101.2	△ 1.0	31.53	103.5	△ 0.3	103.5	△ 0.9	13.37
2 年							100.0	△ 1.2	100.0	△ 1.2	31.13	100.0	△ 3.4	100.0	△ 3.5	13.35
3 年							100.3	0.3	100.6	0.6	31.28	101.9	2.0	102.2	2.2	13.45
3 年 1～3月							100.7	1.0	100.9	0.5	31.24	102.4	2.3	102.6	1.9	13.62
4～6月							100.8	0.1	101.5	0.6	30.81	102.5	0.1	103.3	0.7	13.27
7～9月							100.5	△ 0.3	100.8	△ 0.7	31.29	102.0	△ 0.5	102.3	△ 1.0	13.46
10～12月							99.9	△ 0.6	100.0	△ 0.8	31.78	101.7	△ 0.3	101.7	△ 0.6	13.44
4 年 1～3月							102.1	2.2	101.3	1.3	31.36	102.9	1.2	102.1	0.4	13.51
令和 4 年 1月							101.3	2.9	101.2	3.0	31.40	102.9	2.5	102.7	2.4	13.45
2月							102.0	0.7	101.2	0.0	31.35	102.8	△ 0.1	102.0	△ 0.7	13.60
3月							103.0	1.0	101.6	0.4	31.32	102.9	0.1	101.5	△ 0.5	13.48
4月							102.7	△ 0.3	100.8	△ 0.8	31.18	104.5	1.6	102.6	1.1	13.57
5月																
資料出所	厚生労働省「職業安定業務統計」	総務省「消費者物価指数」	日本銀行「企業物価指数」	厚生労働省「毎月勤労統計調査」												

(注) 1 職業安定業務統計、賃金指数の四半期別・月別の数値及び消費者物価指数の月別の数値は季節調整値及びその前期（四半期、月）比であり、そのほかの数値は原数値である。

2 毎月勤労統計調査は、事業所規模 5 人以上の結果であり、平成 24 年以降は再集計された公表値、平成 23 年以前は時系列比較のための推計値である。

3 求人倍率は、新規学卒者を除き、パートタイムを含んでいる。

4 国内企業物価指数の令和 4 年 5 月分の数値は速報値であり、同指数令和元年以前の暦年値は労働基準局賃金課において月次指数を単純平均した。



## 1 主要指標の推移 (2) 求人倍率、消費者物価指数、国内企業物価指数、賃金（現金給与総額）指数

	求人倍率		消費者物価指数 (持家の帰属家賃を除く総合)		国内企業物価指数		賃金(現金給与総額)指数、パート比率									
	新規	有効	指数	前期比	指数	前期比	調査産業計					製造業				
							名目指数	前期比	実質指数	前期比	パート比率	名目指数	前期比	実質指数	前期比	パート比率
平成 24 年							(変動率)	(変動幅)	(変動率)	(変動幅)	(変動幅)	(変動率)	(変動幅)	(変動率)	(変動幅)	(変動幅)
25 年							0.9%	0.2	1.0%	0.2	4.57	▲ 0.2%	0.5	▲ 0.2%	0.6	2.61
26 年							0.6%	▲ 0.1	0.6%	▲ 0.1	4.97	▲ 0.8%	▲ 0.6	▲ 0.8%	▲ 0.6	3.03
27 年							0.1%	▲ 0.6	0.1%	▲ 0.6	5.17	▲ 0.8%	▲ 0.1	▲ 0.8%	▲ 0.1	3.30
28 年							0.1%	0.0	0.1%	0.1	5.01	▲ 0.6%	0.2	▲ 0.7%	0.2	2.77
29 年							▲ 0.4%	▲ 0.5	▲ 0.5%	▲ 0.5	5.41	▲ 0.6%	▲ 0.1	▲ 0.6%	▲ 0.1	2.83
30 年							▲ 0.5%	▲ 0.1	▲ 0.5%	▲ 0.1	5.60	▲ 0.4%	0.2	▲ 0.4%	0.2	2.54
令和 元年							▲ 0.3%	0.2	▲ 0.3%	0.2	5.79	▲ 0.1%	0.3	▲ 0.1%	0.3	2.58
2 年							▲ 0.5%	▲ 0.2	▲ 0.5%	▲ 0.2	5.94	▲ 0.6%	▲ 0.5	▲ 0.6%	▲ 0.5	3.10
3 年							0.0%	0.5	0.0%	0.5	5.85	0.0%	0.6	0.0%	0.4	2.72
3 年 1～3月							▲ 0.6%	▲ 0.7	▲ 0.6%	▲ 0.6	6.23	▲ 0.3%	▲ 0.2	▲ 0.3%	▲ 0.3	2.90
3 年 4～6月							▲ 0.4%	▲ 0.4	▲ 0.5%	▲ 0.5	6.01	▲ 0.4%	▲ 0.3	▲ 0.5%	▲ 0.3	2.77
3 年 7～9月							▲ 0.5%	▲ 0.1	▲ 0.5%	0.0	6.12	▲ 0.4%	0.0	▲ 0.3%	0.2	2.88
3 年 10～12月							▲ 0.7%	▲ 0.2	▲ 0.7%	▲ 0.2	6.27	▲ 0.5%	▲ 0.1	▲ 0.5%	▲ 0.2	2.92
4 年 1～3月							▲ 0.6%	0.1	▲ 0.6%	0.1	6.54	▲ 0.1%	0.4	▲ 0.1%	0.4	3.04
令和 4 年 1月							▲ 1.5%	▲ 1.0	▲ 1.6%	▲ 1.0	7.01	▲ 0.3%	▲ 0.2	▲ 0.3%	▲ 0.2	2.81
2 月							▲ 1.4%	▲ 0.3	▲ 1.3%	▲ 0.1	6.88	▲ 0.4%	▲ 0.8	▲ 0.5%	▲ 1.0	2.79
3 月							▲ 1.6%	▲ 0.3	▲ 1.7%	▲ 0.4	7.01	▲ 0.4%	0.0	▲ 0.4%	0.1	2.78
4 月							▲ 1.7%	▲ 0.1	▲ 1.6%	0.0	7.12	▲ 0.2%	0.2	▲ 0.2%	0.2	2.86
5 月							▲ 1.8%	▲ 0.1	▲ 1.8%	▲ 0.1	6.96	▲ 0.6%	▲ 0.3	▲ 0.6%	▲ 0.4	2.82
資料出所	厚生労働省「職業安定業務統計」	総務省「消費者物価指数」	日本銀行「企業物価指数」	厚生労働省「毎月勤労統計調査」												

(注) 1 職業安定業務統計、賃金指数の四半期別・月別の数値及び消費者物価指数の月別の数値は季節調整値及びその前期（四半期、月）比であり、そのほかの数値は原数値である。

2 毎月勤労統計調査は、事業所規模 5 人以上の結果であり、平成 24 年以降は再集計された公表値、平成 23 年以前は時系列比較のための推計値である。

3 求人倍率は、新規学卒者を除き、パートタイムを含んでいる。

4 国内企業物価指数の令和 4 年 5 月分の数値は速報値であり、同指数令和元年以前の暦年値は労働基準局賃金課において月次指数を単純平均した。

## (3) 毎月勤労統計調査 (暦年、全国・産業計、事業所規模30人以上)

現行
----

項目 年	地域別最低賃金 (全国加重平均額)	厚生労働省「毎月勤労統計調査」					
		産業計・事業所規模30人以上					
	時間額 ①	所定内給与 (月額) ②	月間出勤日数 ③	所定内 労働時間 ④	一日当たり 所定内給与 ②/③	時間当たり 所定内給与 ⑤=②/④	時間額比 ①/⑤
(円)	(円)	(日)	(時間)	(円)	(円)	(%)	
平成26年	780	268,881	18.9	136.3	14,227	1,973	39.5
27年	798	265,540	18.8	135.8	14,124	1,955	40.8
28年	823	267,210	18.8	135.8	14,213	1,968	41.8
29年	848	268,736	18.7	135.7	14,371	1,980	42.8
30年	874	270,694	18.6	134.9	14,553	2,007	43.6
令和元年	901	270,847	18.2	132.0	14,882	2,052	43.9
2年	902	271,025	17.9	129.6	15,141	2,091	43.1
3年	930	273,186	18.0	130.8	15,177	2,089	44.5

資料出所 厚生労働省「毎月勤労統計調査」

- (注) 1 再集計された平成24年以降の公表値を掲載している。  
 2 常用労働者であり、パートタイム労働者を含んでいる。  
 3 一日当たり所定内給与、時間当たり所定内給与及び時間額比は労働基準局賃金課にて算出。

## (3) 毎月勤労統計調査 (暦年、全国・産業計、事業所規模 5 人以上)

見直し案

項目 年	地域別最低賃金 (全国加重平均額)	厚生労働省「毎月勤労統計調査」					
		産業計・事業所規模 5 人以上					
	時間額 ①	所定内給与 (月額) ②	月間出勤日数 ③	所定内 労働時間 ④	一日当たり 所定内給与 ②/③	時間当たり 所定内給与 ⑤=②/④	時間額比 ①/⑤
	(円)	(円)	(日)	(時間)	(円)	(円)	(%)
平成26年	780	242,962	18.8	134.1	12,924	1,812	43.0
27年	798	240,820	18.7	133.5	12,878	1,804	44.2
28年	823	241,519	18.6	132.9	12,985	1,817	45.3
29年	848	242,646	18.5	132.4	13,116	1,833	46.3
30年	874	244,670	18.4	131.4	13,297	1,862	46.9
令和元年	901	244,432	18.0	128.5	13,580	1,902	47.4
2年	902	244,968	17.7	125.9	13,840	1,946	46.4
3年	930	245,709	17.7	126.4	13,882	1,944	47.8

資料出所 厚生労働省「毎月勤労統計調査」

- (注) 1 再集計された平成24年以降の公表値を掲載している。  
 2 常用労働者であり、パートタイム労働者を含んでいる。  
 3 一日当たり所定内給与、時間当たり所定内給与及び時間額比は労働基準局賃金課にて算出。

## (3) 毎月勤労統計調査 (暦年、全国・産業計)

見直しによる変動率・幅

項目 年	地域別最低賃金 (全国加重平均額)	厚生労働省「毎月勤労統計調査」					
		産業計					
	時間額 ①	所定内給与 (月額) ②	月間出勤日数 ③	所定内 労働時間 ④	一日当たり 所定内給与 ②/③	時間当たり 所定内給与 ⑤=②/④	時間額比 ①/⑤
(円)	(変動率)	(変動率)	(変動率)	(変動率)	(変動率)	(変動率)	(変動幅)
平成26年	780	▲ 9.6%	▲ 0.5%	▲ 1.6%	▲ 9.2%	▲ 8.1%	3.0
27年	798	▲ 9.3%	▲ 0.5%	▲ 1.7%	▲ 8.8%	▲ 7.7%	3.2
28年	823	▲ 9.6%	▲ 1.1%	▲ 2.1%	▲ 8.6%	▲ 7.7%	3.3
29年	848	▲ 9.7%	▲ 1.1%	▲ 2.4%	▲ 8.7%	▲ 7.4%	3.3
30年	874	▲ 9.6%	▲ 1.1%	▲ 2.6%	▲ 8.6%	▲ 7.2%	2.9
令和元年	901	▲ 9.8%	▲ 1.1%	▲ 2.7%	▲ 8.7%	▲ 7.3%	3.4
2年	902	▲ 9.6%	▲ 1.1%	▲ 2.9%	▲ 8.6%	▲ 6.9%	3.4
3年	930	▲ 10.1%	▲ 1.7%	▲ 3.4%	▲ 8.5%	▲ 6.9%	2.8

資料出所 厚生労働省「毎月勤労統計調査」

- (注) 1 再集計された平成24年以降の公表値を掲載している。  
 2 常用労働者であり、パートタイム労働者を含んでいる。  
 3 一日当たり所定内給与、時間当たり所定内給与及び時間額比は労働基準局賃金課にて算出。

















