

賃金構造基本統計調査の 実施状況等について

2019年1月30日

厚生労働省政策統括官(統計・情報
政策、政策評価担当)

賃金構造基本統計調査の概要

調査の目的

主要産業に雇用される労働者について、その賃金の実態を雇用形態、就業形態、職種、性、年齢、学歴、勤続年数、経験年数別等に明らかにし、厚生労働行政の基礎資料を得ることを目的とする。

調査の概要

調査の沿革

➤ 昭和23年に「個人別賃金調査」の名称で調査を開始以降、毎年実施。昭和39年から現在の調査名称に変更

調査実施課

厚生労働省政策統括官（統計・情報政策、政策評価担当）付参事官（企画調整担当）付賃金福祉統計室

調査範囲 及び 報告者数

- 日本標準産業分類に掲げる大分類のうち「農業・林業」及び「漁業」等を除く16産業に属する事業所
- 常用労働者5人以上を雇用する民営事業所（5～9人の事業所については企業規模が5～9人の事業所に限る。）及び常用労働者10人以上を雇用する公営事業所
⇒約8万事業所（母集団:約140万事業所）
- 上記事業所に雇用される労働者
⇒約170万人（母集団:約4,200万人）

調査票 及び 調査事項

【事業所票】

- 事業内容、雇用形態別労働者数（常用労働者・臨時労働者）、企業全体の常用労働者数、新規卒者の初任給額及び採用人員等

【個人票】

- 労働者の性、雇用形態、就業形態、最終学歴、年齢、勤続年数、役職又は職種、経験年数、実労働日数、所定内実労働時間数、超過実労働時間数、きまって支給する現金給与額、超過労働給与額、通勤手当・精皆勤手当・家族手当、賞与・期末手当等特別給与額等

調査期日

毎年6月30日現在（ただし、個人票のきまって支給する給与額等については6月1か月間、また、個人票の賞与・期末手当等特別給与額については調査実施前年の1月1日から12月31日までの間）

調査組織

厚生労働省－都道府県労働局－労働基準監督署－調査員－報告者

結果公表

- 概要：調査実施翌年の3月
- 詳細：調査実施翌年の6月

「賃金構造基本統計調査」に係る今般の事案の概要について

1. 調査員調査により実施するとしている配布・回収とも郵送調査により実施していたことについて

- 調査計画では、調査員調査により実施するとしているが、実際は調査票の配布・回収ともにほぼ全ての事業所について郵送調査により実施していた。
- 調査員は実際に任命されており、事業所からの照会対応(調査の説明)、調査票の審査、事業所への疑義照会、未提出事業所への督促などに携わっていた。

2. 報告を求める期間について

- 調査計画では、提出期限について「調査票を調査実施年の7月31日までに都道府県労働局長に提出する」と規定しているが、実際は、これよりも早い提出期限を定め報告者である事業所に通知している例があった。

3. 調査対象の範囲について

- 調査計画では、調査対象範囲に日本標準産業分類による「宿泊業,飲食サービス業」を含めているが、そのうち産業小分類766「バー,キャバレー,ナイトクラブ」については抽出の母集団から除外し、調査対象としていなかった。

統計の品質確保のために講じている対策

1. 報告者の利便性及び回収率の確保のための対策

- 調査票を記入する際に必要な労働者の抽出方法の具体例や、調査項目を詳細に解説した冊子「調査票記入要領」とともに、実際に調査票を記入する際のポイントを1枚紙にまとめた「記入要領早見表」を併せて事業所に送付している。また「調査票記入要領」及び「記入要領早見表」は、いずれも厚生労働省ホームページから電子媒体でダウンロードすることができるようにしている。
- 事業所でデータ管理されている賃金帳簿などからの転写を可能とするため、Excel形式の調査票を厚生労働省ホームページに掲載し、ダウンロードしてパソコンによる調査票入力ができるようにしている。
Excel形式の調査票には、事業所の産業や常用労働者数等を入力することによる抽出率、抽出労働者数等の自動計算機能や、記入不要の項目がグレーで表示されるなどの入力支援機能を付与している。
- 事業所からの照会の多い事項について、Q&Aとして厚生労働省ホームページに掲載している。
- 調査票未提出の事業所に対して、はがきにより提出を促す、統計調査員が電話確認を行う、労働局職員から提出のお願いを行う等の回収努力を行っている。
- 傘下の調査対象事業所分を一括して本社等に回答してもらう、本社一括調査を実施している。
- 事業所の廃止、調査対象外など調査不能となった事業所の代替となる事業所を改めて抽出し、調査を実施する補充調査を実施している。

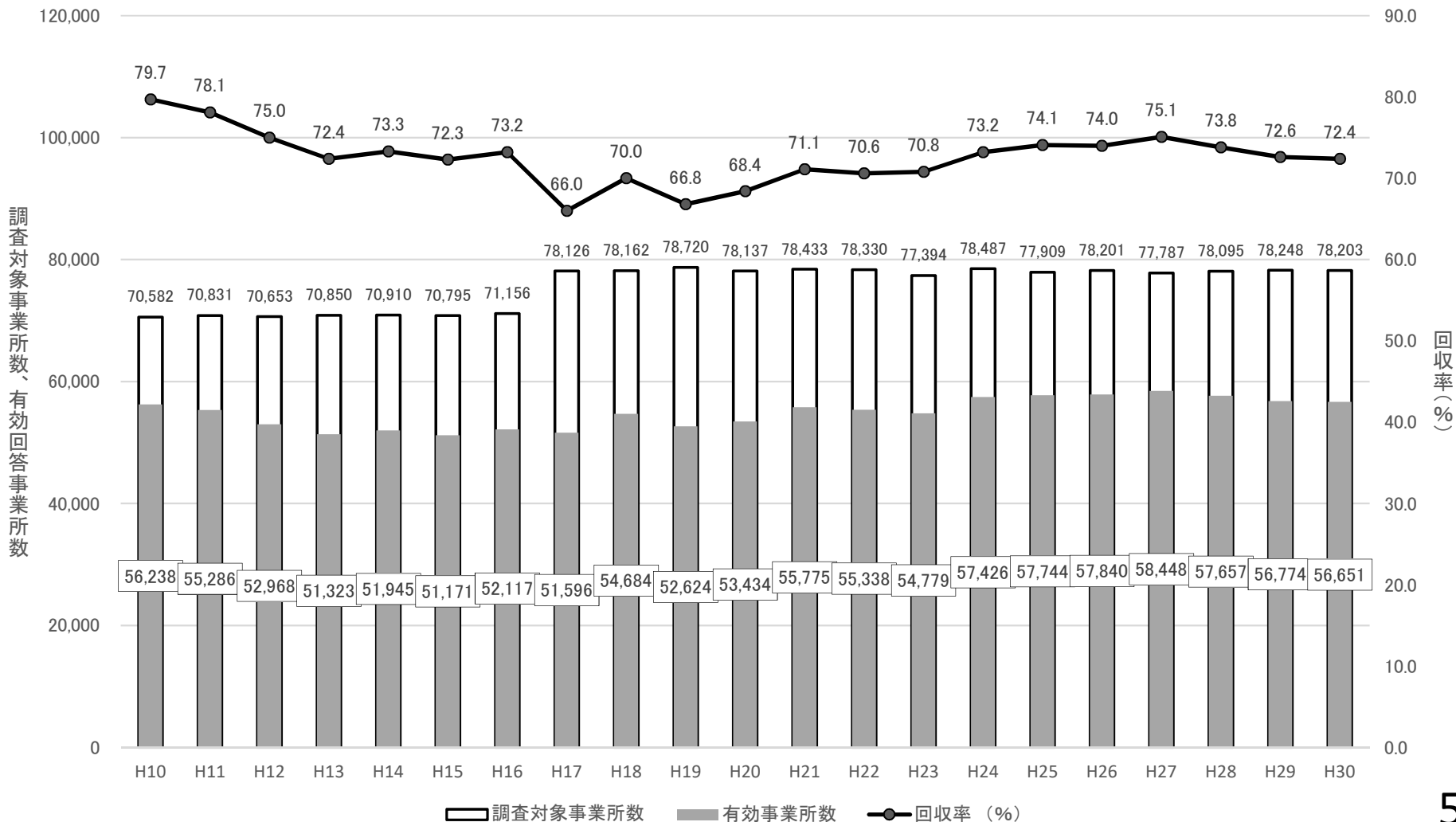
2. 記入の正確性を確保するための対策

- 返送された調査票については、各労働局において職員及び統計調査員が記入項目の不備や誤りの点検を行い、疑義がある場合は電話で事業所への確認を行っている。
なお、本省においても職員が再度点検、確認を行った後にデータ化し、集計を委託している独立行政法人統計センターにおいて、機械的エラーチェック、審査を経た後に集計している。

回収率の状況について

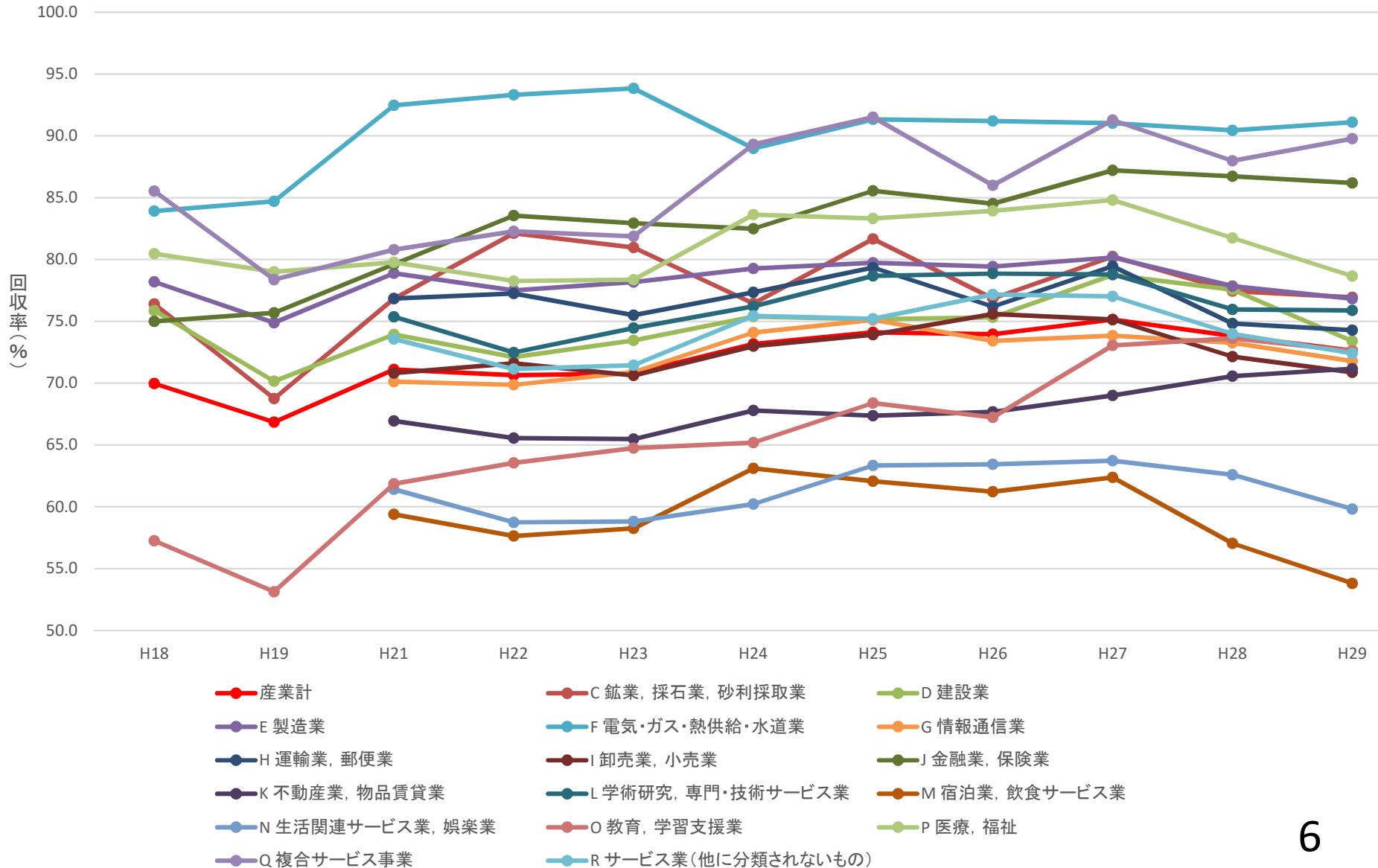
- 最近の回収率は、70%台で安定的に推移しており、平成30年で72.4%。
- 回収率向上策として、平成20年頃よりExcel形式の調査票の掲載、補充調査等の方策を実施することにより、回収率は一定の水準を維持。

調査対象事業所数、有効回答事業所数、回収率の推移



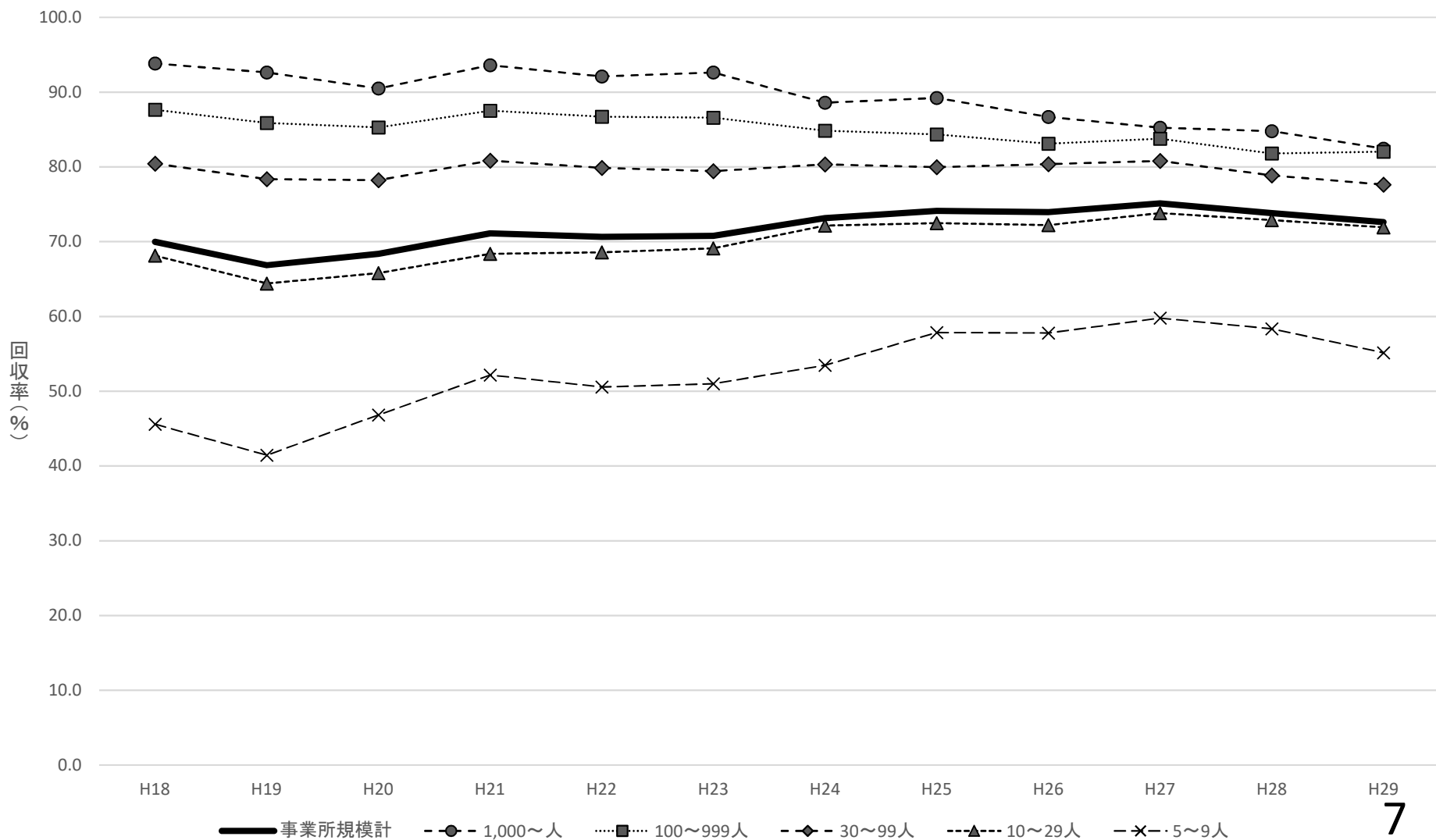
○ 産業別にみると、産業間のばらつきはあるものの、明確な減少傾向は見られない。

産業別回収率の推移



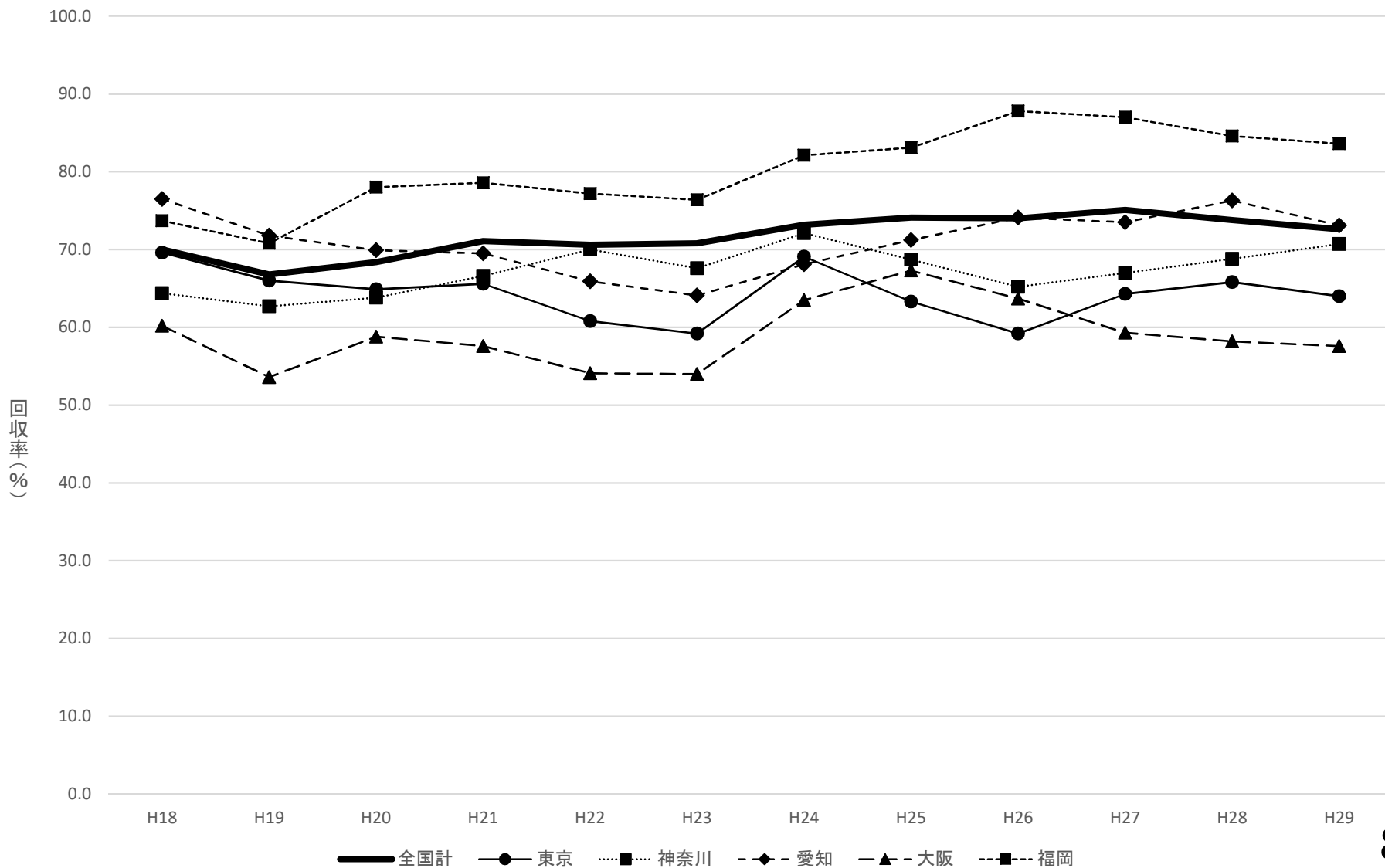
- 事業所規模別にみると、事業所規模間の格差が縮小し、大規模事業所で低下傾向。
- 大規模事業所で回収率が低下しているが、今後オンライン調査(電子媒体を含む電子データによる提出を含む)の導入を検討しており、システム化の進んでいる大規模事業所の回収率の改善を図る。

事業所規模別回収率の推移



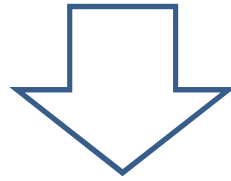
○ 郵送調査により特に回収率の低下が懸念される都市圏においても、減少傾向はみられない。
 (全都道府県の結果は別紙1を参照)

都道府県計と大都市圏(東京、神奈川、愛知、大阪、福岡)の回収率の推移



今後の調査方法について

- 郵送調査であっても、回収率は一定の水準を維持しており、また詳細な記入要領の作成や、統計調査員がしっかりと審査を行うこと等により、正確性も確保できていると考えている。
- 標準誤差率をみても、目標精度(都道府県、産業大分類、企業規模別に5%以内)は労働者数の少ない一部の層を除きおおむね達成できており、調査の目的を完遂していると考えている。(別紙2参照)



今後は、現状を踏まえ、調査方法について検討を行い、適切な調査実施に向けた改善を行う。

また、さらなる回収率の維持・向上をめざして、

- オンライン調査(電子媒体を含む電子データでの提出を含む)の導入

- 本社一括調査の手法見直し

- 効果的な督促の実施(労働局の知見を活かし工夫しつつ、本省でも好事例を把握)

の方策を実施予定。

「バー,キャバレー,ナイトクラブ」の取扱いについて

1. 背景

- 賃金構造基本統計調査において、「バー,キャバレー,ナイトクラブ」が調査対象から除外されている理由としては、夜間営業が主であることから、調査員調査を実施した際に調査票の回収が困難なことなどが背景と考えられる。
- 本来、本調査では「バー,キャバレー,ナイトクラブ」を調査対象範囲から除外するべきところ、長らく調査計画の変更・承認手続きを怠っていたものである。そのことを真摯に反省しつつ、速やかに必要な手続きを実施したい。
なお、統計調査に際して「バー,キャバレー,ナイトクラブ」を調査対象から除外することは、その他の基幹統計等においても例がある。

2. バー,キャバレー,ナイトクラブを除外することによる影響

- 「バー,キャバレー,ナイトクラブ」の常用雇用者数は、経済センサスに基づき作成された事業所母集団データベース(平成29年次フレーム)において、事業所規模10人以上かつ賃金構造基本統計調査の調査対象産業である事業所に限定すると全体の0.2%であり、当該業種が与える影響はほとんどないものとする。

調査産業計	宿泊業,飲食 サービス業	バー,キャバレー, ナイトクラブ		
		労働者数(人)	調査産業計に 対する割合(%)	宿泊業,飲食 サービス業に 対する割合(%)
39,538,012	3,207,461	71,718	0.2	2.2

資料出所:平成31年賃金構造基本統計調査の母集団データ(事業所母集団データベース(平成29年次フレーム)による)

※常用雇用者10人以上を雇用する事業所についての数値である。

※「事業所母集団データベース(平成29年次フレーム)」とは、「平成28年経済センサス-活動調査」を基礎として、各種行政記録情報等により整備した母集団情報である。

賃金構造基本統計調査 都道府県別回収率の推移 (%)

	H18	H19	H20	H21	H22	H23	H24	H25	H26	H27	H28	H29
全国計	70.0	66.8	68.4	71.1	70.6	70.8	73.2	74.1	74.0	75.1	73.8	72.6
01 北海道	72.4	67.9	69.4	72.6	66.7	75.6	79.8	80.3	82.3	83.7	83.3	83.6
02 青森	74.8	72.1	69.0	74.2	76.5	73.3	75.8	79.5	76.3	79.5	79.0	71.0
03 岩手	77.1	75.8	68.3	84.0	78.3	82.7	82.1	89.3	86.6	88.8	87.3	84.3
04 宮城	61.7	55.0	60.6	59.5	64.0	51.5	67.1	70.4	71.2	70.0	71.7	66.6
05 秋田	80.0	78.7	77.9	79.5	82.0	81.7	84.5	82.3	85.4	86.3	87.3	86.7
06 山形	73.1	70.9	71.7	76.4	77.7	73.2	76.3	74.4	77.3	77.8	79.0	80.6
07 福島	66.2	61.3	69.8	69.1	67.2	60.2	68.1	70.0	72.6	77.8	74.3	77.4
08 茨城	62.3	59.8	52.4	55.7	59.2	57.1	62.4	64.2	66.8	62.4	61.3	62.4
09 栃木	70.8	69.7	73.3	74.3	77.7	77.5	74.9	74.6	77.9	82.1	79.7	72.6
10 群馬	60.1	55.9	58.9	69.1	65.9	66.1	65.3	64.6	68.3	69.1	57.9	63.6
11 埼玉	68.7	66.4	65.4	69.4	70.9	72.4	74.0	76.8	75.1	77.6	78.6	77.1
12 千葉	67.7	67.1	68.2	68.5	68.7	70.2	75.2	78.2	82.7	81.1	69.7	70.7
13 東京	69.6	66.0	64.9	65.6	60.8	59.2	69.1	63.3	59.2	64.3	65.8	64.0
14 神奈川	64.4	62.7	63.8	66.6	70.0	67.6	72.1	68.7	65.2	67.0	68.8	70.7
15 新潟	80.1	75.7	76.8	83.2	82.2	79.6	83.1	84.9	87.3	88.0	87.0	85.5
16 富山	64.2	66.6	71.3	72.3	72.9	72.9	75.4	79.4	78.9	79.5	77.1	74.9
17 石川	74.1	68.2	72.2	75.7	77.7	79.8	77.9	80.1	76.9	84.0	82.0	83.9
18 福井	75.3	66.8	69.6	77.3	78.4	79.2	79.1	79.7	77.2	80.7	82.0	78.1
19 山梨	72.1	69.6	73.8	74.4	76.0	79.5	73.2	78.7	73.0	73.7	66.1	66.5
20 長野	76.6	73.8	74.0	76.8	76.3	80.2	76.1	78.1	72.9	75.9	79.2	82.3
21 岐阜	69.0	67.4	68.0	66.3	68.5	71.2	77.3	74.0	73.9	71.5	70.0	71.4
22 静岡	65.2	64.0	69.0	68.2	69.4	70.1	73.1	74.5	69.6	72.4	67.8	73.5
23 愛知	76.5	71.8	69.9	69.5	65.9	64.1	68.1	71.2	74.1	73.5	76.3	73.1
24 三重	73.3	70.2	65.9	68.2	69.7	71.9	74.3	70.9	78.3	84.9	76.0	70.2
25 滋賀	58.5	59.3	61.7	65.6	68.1	64.3	62.9	66.0	71.9	70.3	72.0	71.7
26 京都	69.1	66.3	67.2	71.1	60.3	65.7	69.6	70.6	69.2	66.9	65.0	63.2
27 大阪	60.2	53.6	58.8	57.6	54.1	54.0	63.5	67.3	63.7	59.3	58.2	57.6
28 兵庫	66.3	65.8	65.8	70.2	64.0	70.5	71.0	69.3	70.9	71.2	78.1	74.1
29 奈良	67.4	64.8	59.0	69.1	67.3	67.3	65.6	63.2	72.5	72.6	66.3	58.0
30 和歌山	61.8	54.8	64.8	67.3	71.0	72.2	70.4	68.4	64.7	66.9	68.5	66.6
31 鳥取	80.1	80.9	76.8	82.3	78.0	78.0	73.2	75.7	73.6	73.7	72.8	74.0
32 島根	78.8	76.2	77.8	82.8	81.7	82.1	80.1	81.7	82.8	84.9	80.8	80.6
33 岡山	61.7	59.4	63.2	67.5	71.2	74.8	71.4	73.7	70.0	73.0	76.7	74.7
34 広島	80.1	76.9	70.3	78.6	83.8	78.1	77.3	81.1	79.2	76.9	72.2	67.2
35 山口	76.3	75.5	82.3	82.5	85.1	84.1	82.0	85.3	82.4	85.7	79.8	76.9
36 徳島	68.3	62.8	56.6	53.5	59.9	61.3	62.5	59.8	59.3	62.3	68.6	66.9
37 香川	70.8	65.1	64.7	71.0	71.5	70.7	66.2	67.3	72.5	76.5	78.4	71.3
38 愛媛	77.6	70.7	74.7	77.6	80.0	78.4	78.8	78.2	80.8	78.8	73.4	76.9
39 高知	62.9	64.4	65.2	68.9	69.8	71.9	69.9	70.6	74.8	76.6	69.1	69.6
40 福岡	73.7	70.8	78.0	78.6	77.2	76.4	82.1	83.1	87.8	87.0	84.6	83.6
41 佐賀	74.1	74.5	78.0	78.2	83.2	79.7	79.2	82.4	78.3	76.7	76.4	76.4
42 長崎	63.8	57.3	74.5	83.7	87.7	90.3	84.4	85.3	86.2	87.9	84.3	79.1
43 熊本	76.5	76.1	79.6	86.6	83.3	82.8	83.5	86.5	84.6	92.7	88.8	86.6
44 大分	70.9	58.7	65.7	69.0	66.7	70.0	73.0	78.6	73.0	77.7	76.5	73.8
45 宮崎	73.6	65.9	72.6	66.0	73.9	74.6	61.2	68.3	67.9	71.0	70.8	69.0
46 鹿児島	74.9	73.2	73.6	73.8	72.7	76.0	77.4	82.5	80.9	80.5	80.6	74.9
47 沖縄	73.2	78.0	75.1	77.4	70.2	72.2	81.4	82.6	80.4	74.4	66.6	67.4

都道府県、産業、企業規模別所定内給与額の標準誤差率

企業規模計(平成29年)

	調査産業計	C鉱業、採石業、砂利採取業	D建設業	E製造業	F電気・ガス・熱供給・水道業	G情報通信業	H運輸業、郵便業	I卸売業、小売業	J金融業、保険業	K不動産業、物品賃貸業	L学術研究、専門・技術サービス業	M宿泊業、飲食サービス業	N生活関連サービス業、娯楽業	O教育、学習支援業	P医療、福祉	Q複合サービス事業	Rサービス業(他に分類されないもの)
全国計	0.06	1.32	0.57	0.11	0.21	0.48	0.16	0.20	0.22	0.44	0.25	0.27	0.26	0.12	0.26	0.18	0.06
01 北海道	0.46	1.89	0.46	0.62	1.69	0.92	1.45	0.56	0.91	0.93	1.40	3.07	1.24	0.72	1.57	0.71	0.76
02 青森	0.56	2.23	1.38	0.57	1.54	2.65	0.73	1.39	1.51	2.26	1.83	2.03	1.83	1.23	1.71	0.83	1.07
03 岩手	0.53	4.22	2.15	0.61	1.31	0.80	1.73	1.04	1.76	2.10	0.81	1.13	1.38	0.89	0.79	2.65	0.55
04 宮城	0.20	5.63	0.94	0.58	4.24	0.94	1.53	0.75	0.79	1.40	1.37	1.55	1.28	1.33	1.12	1.10	0.88
05 秋田	0.66	3.65	0.64	0.72	1.45	1.21	0.40	1.36	0.79	1.56	3.09	1.55	1.98	1.24	1.86	1.16	1.22
06 山形	0.29	3.00	0.72	0.53	1.50	0.98	1.74	0.81	2.18	1.53	0.99	1.28	1.34	0.49	1.99	0.19	0.68
07 福島	0.13	1.72	1.30	0.43	0.48	0.67	0.82	0.68	0.56	0.82	1.82	1.32	1.43	1.25	0.65	0.92	0.37
08 茨城	0.61	2.22	2.32	0.69	3.05	0.69	0.45	1.75	1.33	2.50	1.12	1.04	0.27	0.73	2.51	1.11	1.05
09 栃木	0.28	1.60	1.15	0.77	2.57	1.41	0.53	0.63	1.60	1.95	0.90	2.05	1.11	1.18	1.06	1.50	0.34
10 群馬	0.65	4.46	1.86	0.56	1.42	1.08	0.83	1.75	1.00	1.53	0.74	2.38	2.66	2.08	1.80	1.54	0.24
11 埼玉	0.26	2.18	1.78	0.27	1.15	1.18	0.76	0.74	0.25	0.88	1.25	1.96	1.42	0.78	1.14	1.64	0.56
12 千葉	0.40	5.24	1.53	0.99	1.01	1.28	0.88	1.12	1.49	1.51	0.44	0.89	0.52	2.02	1.63	1.04	0.41
13 東京	0.28	3.68	2.17	0.51	0.77	0.79	0.56	0.28	0.67	0.94	0.49	0.98	0.61	0.26	1.10	1.10	0.25
14 神奈川	0.36	1.87	0.89	0.48	0.85	1.39	0.45	0.49	0.85	1.15	0.77	2.11	0.59	0.89	1.09	0.90	0.66
15 新潟	0.23	2.62	0.86	0.37	2.32	1.48	1.11	0.56	2.78	1.46	2.67	1.28	1.26	1.81	0.93	1.40	1.01
16 富山	0.57	4.23	1.05	0.43	1.42	1.35	0.33	0.92	1.24	1.09	1.69	0.84	1.71	1.60	2.70	1.76	1.07
17 石川	0.41	2.44	1.06	0.52	1.86	1.12	0.65	1.27	1.21	0.78	2.10	1.15	0.91	1.33	1.02	1.99	1.34
18 福井	0.20	1.99	2.38	0.43	1.54	2.81	2.71	0.42	2.10	1.29	2.23	3.31	1.28	1.32	1.89	0.65	1.52
19 山梨	0.54	3.29	1.65	0.47	2.57	1.05	0.75	0.84	1.03	1.86	0.99	2.60	1.33	0.69	1.73	2.32	0.90
20 長野	0.47	1.62	1.87	0.50	1.84	1.09	0.53	1.38	0.80	3.55	1.36	2.03	1.78	1.01	1.87	1.02	0.74
21 岐阜	0.55	1.67	1.05	0.47	1.85	1.75	1.94	0.51	1.50	1.41	1.55	1.65	1.24	1.81	2.33	1.11	0.77
22 静岡	0.40	3.47	1.00	0.66	1.55	0.58	1.16	1.27	1.12	1.03	0.80	1.48	1.72	2.19	1.66	1.04	1.19
23 愛知	0.21	2.77	1.31	0.19	0.56	0.80	0.32	1.71	0.57	0.96	0.69	0.50	1.13	1.25	1.40	1.54	0.32
24 三重	0.36	4.29	0.71	0.39	3.37	2.94	0.52	1.27	0.33	1.85	0.61	1.58	0.97	2.31	1.15	1.32	0.49
25 滋賀	0.24	5.78	3.16	0.54	1.29	1.99	0.91	1.26	1.75	1.75	0.98	1.45	1.07	2.35	0.97	1.29	1.04
26 京都	0.51	5.65	1.21	0.50	0.43	1.25	0.45	0.73	2.23	1.13	0.50	0.80	0.97	1.08	2.51	2.05	1.47
27 大阪	0.22	3.93	1.39	0.38	0.37	1.04	1.24	0.39	1.32	1.32	1.14	0.43	1.09	0.78	0.99	0.87	0.74
28 兵庫	0.24	3.21	0.90	0.47	0.53	1.94	0.50	0.78	1.82	1.13	0.82	1.42	1.54	0.65	1.15	1.60	0.86
29 奈良	0.67	6.72	2.99	0.50	1.40	1.26	1.02	1.24	1.41	1.62	1.98	2.03	1.14	0.93	2.75	2.81	1.48
30 和歌山	0.69	3.86	1.96	0.73	1.14	1.86	1.66	1.83	2.17	1.17	1.43	3.02	1.64	1.44	2.67	1.67	0.80
31 鳥取	0.46	3.19	2.33	0.91	1.63	1.66	0.53	0.94	2.06	2.53	1.70	1.80	4.40	2.53	1.25	1.64	0.88
32 島根	0.62	7.68	2.31	0.77	1.11	2.11	1.34	1.45	0.59	1.05	1.96	1.91	1.49	1.19	2.96	2.28	1.16
33 岡山	0.85	3.70	1.72	0.67	1.08	0.76	1.38	1.03	0.79	2.91	2.39	1.72	1.62	0.90	2.73	1.45	0.61
34 広島	0.34	2.57	1.20	0.41	1.46	0.77	0.46	0.79	2.77	1.12	1.33	2.56	1.00	0.99	1.44	2.12	1.36
35 山口	0.32	1.21	1.32	0.38	1.09	1.45	1.61	0.74	1.57	0.51	2.55	1.49	1.39	1.70	1.09	2.09	1.08
36 徳島	0.23	1.53	2.67	0.87	0.45	1.49	1.77	1.62	1.33	1.97	1.73	2.35	1.70	2.71	0.63	4.39	1.69
37 香川	0.74	1.87	3.21	0.60	6.20	2.20	0.60	1.36	2.05	1.45	2.12	0.56	1.48	0.22	2.56	1.31	1.51
38 愛媛	0.43	4.22	0.79	0.65	2.24	0.37	1.09	0.41	1.46	2.00	1.36	2.00	1.42	1.44	1.37	0.58	0.64
39 高知	0.46	2.16	0.60	0.35	1.58	1.68	0.80	1.26	2.80	1.33	1.94	2.24	1.39	3.05	1.81	0.95	1.69
40 福岡	0.23	2.75	1.98	0.89	0.85	1.19	0.52	0.38	1.02	0.57	0.57	1.09	0.78	0.77	1.41	1.64	0.81
41 佐賀	1.20	7.03	0.98	0.34	3.69	1.50	1.26	1.82	1.86	1.62	2.62	2.04	1.17	2.12	3.35	1.27	1.65
42 長崎	0.50	2.44	0.69	1.04	1.51	1.13	1.09	1.02	1.03	2.20	0.90	1.67	1.23	1.00	0.96	0.49	0.55
43 熊本	0.76	3.24	0.81	0.35	1.73	0.99	1.05	0.38	1.13	1.41	0.78	2.55	0.72	0.95	2.86	1.94	0.57
44 大分	0.35	1.13	1.06	0.38	2.04	1.10	0.78	0.79	1.63	1.60	1.08	1.45	0.65	1.82	1.43	2.52	0.96
45 宮崎	0.57	3.03	0.50	0.58	2.23	0.84	1.02	1.02	1.47	3.43	0.76	1.10	0.93	1.07	2.47	1.58	0.63
46 鹿児島	0.54	1.95	2.10	0.74	0.96	0.31	1.35	0.92	2.47	1.41	1.45	2.71	0.71	0.56	1.60	2.23	0.19
47 沖縄	0.74	4.33	2.06	0.80	0.68	1.36	1.69	1.93	1.80	0.65	2.49	0.58	2.04	1.46	3.21	3.23	0.96

「…」は、計数が僅少で計算不能を示す。
「-」は、該当する数値がない場合を示す。

企業規模1,000人以上(平成29年)

	調査産業計	C鉱業、採石業、砂利採取業	D建設業	E製造業	F電気・ガス・熱供給・水道業	G情報通信業	H運輸業、郵便業	I卸売業、小売業	J金融業、保険業	K不動産業、物品賃貸業	L学術研究、専門・技術サービス業	M宿泊業、飲食サービス業	N生活関連サービス業、娯楽業	O教育、学習支援業	P医療、福祉	Q複合サービス事業	Rサービス業(他に分類されないもの)	
01	全国計	0.12	3.84	1.67	0.18	0.31	0.66	0.30	0.21	0.32	0.73	0.35	0.63	0.39	0.56	0.16	0.15	0.19
02	北海道	0.60	-	9.44	1.72	2.03	1.47	2.23	1.36	0.88	1.08	2.48	3.58	1.66	1.21	2.34	0.47	1.71
03	青森	0.94	-	6.65	2.83	1.60	2.32	2.99	1.42	2.22	4.10	8.48	8.92	2.68	3.62	4.35	1.99	3.59
04	岩手	1.30	-	4.81	1.52	1.16	1.39	4.98	3.36	2.28	3.49	1.09	4.14	1.95	1.37	4.53	3.30	1.77
05	宮城	0.37	-	3.23	1.04	4.60	1.09	1.52	1.86	0.85	2.76	2.55	2.08	2.11	1.77	1.21	2.08	0.81
06	秋田	1.30	5.53	9.30	2.05	2.24	2.62	0.74	2.42	0.86	2.27	3.30	2.21	3.44	3.16	3.61	1.35	2.46
07	山形	0.61	-	4.08	2.68	1.93	3.13	1.26	3.17	2.45	4.47	3.18	4.28	2.18	1.76	3.79	1.15	1.23
08	福島	0.81	-	8.05	0.64	0.52	4.35	1.64	1.72	0.86	1.60	3.21	2.40	3.66	3.27	3.07	1.25	2.09
09	茨城	0.77	-	8.91	0.64	3.24	0.82	1.89	1.91	1.33	2.87	1.05	2.60	1.22	1.29	3.82	1.18	2.68
10	栃木	0.26	-	1.79	0.91	2.59	1.83	1.71	2.42	1.75	9.18	1.10	4.98	2.35	1.24	1.29	1.05	1.00
11	群馬	0.69	-	3.66	0.52	1.73	4.33	2.03	2.11	1.44	1.37	2.20	7.31	5.13	1.97	9.28	2.83	1.64
12	埼玉	0.33	-	1.77	0.62	1.39	1.41	1.31	0.57	0.23	1.29	2.23	2.09	3.36	1.19	1.56	1.88	1.61
13	千葉	0.47	9.24	1.08	1.42	1.27	2.83	0.94	1.11	1.57	3.59	0.57	1.10	0.91	3.13	2.23	1.84	0.45
14	東京	0.39	4.78	3.39	0.64	0.90	1.03	0.61	0.40	0.85	1.52	1.03	1.51	0.81	0.55	0.75	1.35	0.23
15	神奈川	0.33	-	1.70	0.49	0.90	2.42	0.94	1.00	0.96	1.44	1.20	2.06	1.07	2.36	1.12	1.09	0.91
16	新潟	0.32	3.87	3.96	0.90	2.62	1.59	0.89	1.52	3.43	4.25	2.40	3.85	0.98	1.65	4.00	2.61	0.94
17	富山	0.96	-	8.63	1.14	1.62	3.05	1.33	1.30	1.94	2.81	1.13	4.13	2.00	2.30	4.89	3.86	1.45
18	石川	1.04	-	3.53	1.45	2.15	1.06	0.86	2.28	1.37	2.08	2.57	2.63	1.83	1.20	2.00	1.56	3.01
19	福井	0.58	-	1.56	1.14	1.43	2.82	3.02	0.76	2.96	3.01	2.46	5.26	4.13	3.16	3.92	1.60	1.94
20	山梨	0.80	-	3.13	1.13	2.91	3.92	1.82	1.51	1.84	1.99	3.26	6.61	3.20	2.21	8.82	4.12	3.14
21	長野	0.61	-	6.42	1.63	1.94	4.10	0.50	2.42	0.64	2.52	2.01	1.47	6.06	2.12	3.80	4.61	2.57
22	岐阜	0.93	-	2.28	1.23	2.38	3.87	4.30	1.24	2.00	1.25	3.82	4.76	4.48	2.07	1.86	2.40	1.60
23	静岡	0.13	-	4.41	0.48	1.73	4.28	1.46	1.17	1.93	2.13	1.62	4.92	1.58	2.26	3.57	1.96	0.64
24	愛知	0.32	-	0.22	0.44	0.29	1.00	0.57	3.04	0.64	1.29	0.95	1.65	0.85	2.05	1.52	2.38	0.75
25	三重	0.45	-	2.87	0.24	3.70	4.88	1.69	1.26	0.61	3.21	3.29	2.68	3.91	4.10	4.10	2.67	0.75
26	滋賀	0.49	-	5.30	0.82	1.49	2.81	1.45	1.44	2.04	4.57	3.59	2.20	3.55	4.97	2.30	2.82	1.58
27	京都	0.23	-	4.54	0.92	0.81	2.36	1.41	1.54	2.43	4.93	1.04	2.83	2.52	1.38	2.18	3.22	0.56
28	大阪	0.44	-	1.09	0.56	0.33	1.06	1.86	1.14	1.76	1.79	2.32	1.31	1.52	0.62	1.99	1.03	2.05
29	兵庫	0.42	-	3.41	0.60	0.55	2.57	1.01	1.04	2.12	2.00	1.22	2.22	1.00	1.22	2.14	1.82	0.89
30	奈良	0.44	-	3.38	1.25	1.73	2.54	0.99	2.44	1.45	1.24	2.00	4.41	2.16	1.32	2.68	2.81	1.78
31	和歌山	0.30	-	1.89	1.16	1.38	3.32	1.47	2.97	2.58	2.65	2.67	2.43	5.99	1.37	3.35	3.07	2.43
32	鳥取	1.55	-	-	1.58	0.96	3.51	1.60	2.74	2.38	6.37	2.90	1.08	3.14	4.08	5.94	2.95	3.81
33	島根	0.89	-	1.70	1.76	1.13	2.37	3.57	3.42	0.99	4.59	1.65	5.46	4.62	3.16	2.92	2.28	2.36
34	岡山	1.24	-	12.77	0.57	1.42	1.18	1.83	2.38	1.02	5.31	3.46	3.26	3.13	2.28	3.37	1.29	1.13
35	広島	0.51	-	1.38	0.94	2.01	1.58	2.39	1.16	3.07	2.40	1.38	7.56	5.52	1.81	1.10	2.57	1.17
36	山口	0.59	-	2.49	0.50	1.79	2.08	2.86	2.35	2.07	2.56	2.72	4.82	2.61	1.14	1.67	2.94	2.19
37	徳島	0.77	-	6.06	1.21	0.93	5.39	0.76	2.09	1.56	3.27	...	2.76	2.18	2.86	2.23	7.75	5.19
38	香川	1.19	-	5.53	1.36	6.55	2.62	0.39	2.32	2.01	0.61	2.96	3.13	0.29	1.95	4.10	1.56	2.43
39	愛媛	0.45	-	2.09	0.88	2.36	1.68	1.55	2.54	1.78	7.30	3.25	1.96	4.11	3.04	5.91	1.72	2.39
40	高知	1.52	-	2.11	3.78	1.37	1.40	4.65	4.02	2.83	4.00	0.80	4.28	4.24	3.62	4.74	2.13	5.59
41	福岡	0.52	8.04	2.60	0.40	1.06	1.47	0.91	1.12	1.32	1.72	1.61	1.81	0.89	1.70	2.43	1.75	2.58
42	佐賀	0.82	-	4.59	1.89	4.04	2.12	3.02	1.84	2.63	4.21	4.26	6.31	1.27	1.42	3.27	2.20	2.76
43	長崎	1.07	-	2.04	1.40	2.32	2.35	2.48	2.81	1.31	5.94	1.14	3.57	3.59	3.85	4.54	1.57	1.09
44	熊本	0.98	-	1.95	1.58	1.80	2.11	1.56	2.36	1.65	1.08	1.60	4.70	1.25	1.85	3.24	2.76	1.22
45	大分	0.31	-	2.07	0.98	2.31	0.99	1.39	1.29	2.06	3.49	4.83	2.24	1.69	2.07	1.88	2.49	1.56
46	宮崎	1.01	-	2.82	0.94	3.42	1.82	1.35	3.41	2.88	4.23	3.91	3.29	1.76	1.89	2.75	2.83	2.70
47	鹿児島	0.26	2.73	5.12	1.55	1.68	1.78	2.11	1.25	2.68	2.36	2.83	5.14	3.54	2.18	3.12	2.84	1.29
47	沖縄	2.06	-	6.51	4.58	0.78	4.50	1.04	2.82	1.70	1.81	2.05	3.91	5.99	2.45	7.58	3.23	1.74

「…」は、計数が僅少で計算不能を示す。
「-」は、該当する数値がない場合を示す。

企業規模100～999人(平成29年)

	調査産業計	C鉱業、採石業、砂利採取業	D建設業	E製造業	F電気・ガス・熱供給・水道業	G情報通信業	H運輸業、郵便業	I卸売業、小売業	J金融業、保険業	K不動産業、物品賃貸業	L学術研究、専門・技術サービス業	M宿泊業、飲食サービス業	N生活関連サービス業、娯楽業	O教育、学習支援業	P医療、福祉	Q複合サービス事業	Rサービス業(他に分類されないもの)	
01	全国計	0.08	2.50	0.31	0.15	1.01	0.81	0.24	0.35	0.49	0.60	0.42	0.57	0.24	0.35	0.35	0.55	0.27
02	北海道	0.87	2.38	1.37	1.30	1.39	1.50	2.33	0.51	3.52	1.69	2.91	5.16	1.68	2.58	2.10	0.59	1.35
03	青森	1.57	4.14	3.48	1.42	2.95	2.02	0.83	1.69	3.14	2.48	3.77	3.38	0.61	1.84	3.79	0.92	1.17
04	岩手	1.36	12.66	9.16	1.24	7.33	1.89	1.98	1.06	2.18	2.09	2.79	0.67	2.05	1.40	3.69	1.41	0.78
05	宮城	0.32	-	2.76	0.53	3.61	0.95	1.45	0.97	3.65	1.76	3.85	3.57	2.73	2.81	1.18	3.65	1.41
06	秋田	1.13	-	3.16	0.89	6.59	1.59	1.17	2.90	1.22	4.46	4.80	3.29	1.74	3.18	2.98	1.87	1.39
07	山形	0.63	-	1.65	0.55	2.17	1.59	2.14	1.78	2.24	4.41	1.26	1.86	2.53	2.05	1.97	0.92	2.23
08	福島	0.50	-	2.93	0.48	2.32	0.89	1.52	1.37	1.25	2.58	2.14	2.65	2.07	2.19	1.46	1.93	1.62
09	茨城	0.96	6.41	2.18	0.60	1.48	1.23	1.32	2.98	3.12	3.75	3.41	1.71	1.35	2.28	3.65	1.35	0.71
10	栃木	0.46	4.67	2.79	0.44	3.42	0.95	3.04	2.02	0.72	4.25	3.33	6.92	1.91	1.65	4.16	3.28	0.82
11	群馬	1.23	2.97	3.06	1.25	16.31	1.25	1.08	2.52	1.83	3.85	2.91	3.24	2.68	3.23	2.11	0.71	0.57
12	埼玉	0.93	2.31	2.12	0.45	2.23	1.39	1.84	0.71	1.06	0.52	2.26	2.79	0.57	0.61	2.53	1.09	0.49
13	千葉	0.50	7.82	1.57	1.47	7.33	1.77	2.01	1.51	3.26	1.29	1.11	2.36	2.57	2.00	1.60	2.26	0.53
14	東京	0.41	3.81	0.94	1.26	4.57	1.45	0.70	0.66	0.44	1.01	0.82	1.61	0.76	1.30	1.82	2.38	0.54
15	神奈川	0.53	2.98	1.34	0.88	3.06	2.54	0.73	0.42	1.13	1.37	1.39	3.15	0.96	0.72	1.53	0.73	1.11
16	新潟	0.47	3.20	3.81	0.83	2.70	1.82	2.05	1.48	1.57	1.28	1.63	1.09	2.22	2.78	1.74	1.26	0.60
17	富山	0.79	-	1.92	0.98	1.65	1.47	1.04	2.18	1.33	1.93	1.57	2.39	2.44	1.56	3.89	1.70	2.22
18	石川	0.45	-	3.87	0.48	3.86	2.67	1.65	1.08	1.21	1.94	1.94	1.85	3.07	3.05	2.92	4.06	1.13
19	福井	0.65	-	3.24	1.81	4.01	2.05	6.03	0.74	1.94	2.51	2.98	3.69	2.89	1.69	1.85	1.49	2.12
20	山梨	0.66	8.14	2.55	0.83	4.22	1.05	0.61	1.25	3.02	1.30	4.32	2.98	2.03	1.51	3.85	1.33	0.82
21	長野	0.74	-	3.45	0.57	3.52	2.53	0.93	1.34	1.48	5.49	2.63	2.08	2.17	1.40	2.69	2.40	1.33
22	岐阜	1.15	-	2.82	0.89	6.51	1.44	1.04	1.33	1.88	3.53	2.44	2.72	3.37	2.52	4.04	4.79	1.62
23	静岡	1.18	-	2.85	1.61	1.05	1.95	1.54	3.02	2.33	1.68	2.59	1.54	4.79	4.10	3.00	1.83	3.43
24	愛知	0.17	-	1.77	0.45	2.78	1.86	1.03	1.15	1.70	1.64	1.61	1.71	1.40	0.88	0.97	1.02	0.69
25	三重	0.31	6.70	2.65	0.47	2.17	4.15	1.10	2.42	1.70	1.68	1.93	3.41	1.18	2.97	1.10	1.14	1.21
26	滋賀	0.52	-	3.69	0.60	5.22	2.64	1.79	2.39	1.61	1.75	1.17	2.29	2.43	2.84	1.58	1.67	0.90
27	京都	0.73	7.49	1.37	0.83	6.58	0.91	0.38	2.11	4.05	2.81	1.21	2.06	1.06	1.22	2.88	2.15	2.60
28	大阪	0.34	6.19	3.06	0.47	1.61	1.56	1.32	0.65	1.14	1.65	0.49	1.31	2.11	1.39	1.49	0.69	0.67
29	兵庫	0.18	6.64	1.47	0.70	5.83	2.06	1.45	1.66	2.77	2.59	0.97	2.38	2.04	1.57	1.50	1.80	1.50
30	奈良	1.26	-	6.94	1.37	2.06	4.85	5.37	2.02	2.99	5.02	3.75	3.12	2.52	1.02	3.19	-	2.18
31	和歌山	1.24	-	2.97	1.50	2.35	2.45	2.47	1.79	2.60	2.75	5.08	3.39	9.35	3.75	4.55	1.65	1.65
32	鳥取	1.10	-	1.17	0.91	-	3.80	2.26	2.22	3.60	1.88	3.84	3.59	4.02	1.65	1.48	1.24	1.11
33	島根	0.92	-	3.19	0.82	-	2.73	2.22	2.25	2.00	1.88	3.81	3.07	1.22	3.12	3.87	-	1.11
34	岡山	0.78	5.81	2.11	0.90	3.79	1.57	1.42	1.36	2.54	2.18	2.01	4.87	2.59	1.50	2.87	3.63	1.12
35	広島	0.33	-	2.25	0.22	0.77	1.02	1.39	0.90	2.40	1.38	2.28	2.27	1.77	1.59	2.00	1.68	1.87
36	山口	0.78	1.62	3.71	0.68	1.31	2.60	0.88	0.62	0.85	1.73	4.29	2.36	3.04	2.19	2.19	1.69	1.07
37	徳島	0.87	-	5.48	0.66	5.14	1.67	1.00	1.50	3.49	3.32	2.37	2.75	1.71	3.27	1.63	10.61	0.76
38	香川	0.59	-	2.99	0.91	1.55	3.72	1.35	0.98	4.23	2.10	3.22	5.13	2.43	1.66	1.66	-	1.40
39	愛媛	0.71	-	1.85	1.02	3.59	0.60	2.27	2.25	2.17	1.25	1.43	3.67	2.41	1.95	2.87	2.72	0.98
40	高知	1.07	2.85	2.46	0.28	7.03	2.26	1.76	0.92	1.64	3.36	3.50	3.69	1.28	5.78	2.49	2.14	2.47
41	福岡	0.47	7.29	4.05	2.24	1.32	1.64	0.78	1.25	1.61	0.95	1.97	1.66	1.74	1.61	2.17	2.20	0.70
42	佐賀	2.27	-	2.06	0.50	1.91	4.47	1.48	3.29	2.80	4.13	5.27	3.02	3.23	4.61	5.03	4.32	0.81
43	長崎	1.46	-	0.66	0.61	3.51	2.77	3.17	0.78	1.93	2.72	2.25	3.06	2.84	0.85	4.21	1.70	2.26
44	熊本	1.14	3.68	3.18	0.34	5.60	1.82	1.11	0.58	1.48	3.84	3.05	4.90	2.19	0.61	3.51	0.82	1.54
45	大分	0.97	6.09	1.52	0.91	1.74	1.48	2.05	2.62	2.53	3.88	2.34	1.74	2.42	2.34	3.94	0.68	0.68
46	宮崎	1.02	-	2.39	1.70	4.11	1.17	2.68	1.70	1.22	8.91	3.90	1.82	3.96	1.66	2.68	1.30	0.83
47	鹿児島	1.14	3.35	1.75	1.87	3.75	0.56	1.05	1.51	0.93	2.03	2.99	2.41	1.92	1.39	2.77	2.30	0.90
48	沖縄	1.22	-	2.40	1.54	4.67	1.55	3.62	1.12	2.52	1.01	2.14	1.69	2.82	1.37	5.30	-	0.91

「…」は、計数が僅少で計算不能を示す。
「-」は、該当する数値がない場合を示す。

企業規模10～99人(平成29年)

	調査産業計	C鉱業、採石業、砂利採取業	D建設業	E製造業	F電気・ガス・熱供給・水道業	G情報通信業	H運輸業、郵便業	I卸売業、小売業	J金融業、保険業	K不動産業、物品賃借業	L学術研究、専門・技術サービス業	M宿泊業、飲食サービス業	N生活関連サービス業、娯楽業	O教育、学習支援業	P医療、福祉	Q複合サービス事業	Rサービス業(他に分類されないもの)	
01	全国計	0.09	0.85	0.30	0.21	0.47	1.27	0.18	0.21	0.70	0.52	0.69	0.39	0.45	0.35	0.48	1.45	0.29
02	北海道	0.56	3.54	0.77	1.21	2.22	1.36	0.63	1.08	2.15	0.69	1.91	2.79	0.92	3.13	2.03	2.89	0.44
03	青森	1.02	2.86	1.74	0.54	0.78	4.21	0.32	1.82	15.27	2.93	2.66	4.42	3.42	1.12	2.36	-	1.53
04	岩手	0.68	4.36	1.44	0.30	2.55	2.03	0.80	1.30	3.03	3.25	2.06	2.54	1.35	1.63	1.96	3.71	1.61
05	宮城	0.47	5.63	1.12	0.77	-	2.43	2.04	1.54	5.84	2.08	1.83	3.91	1.43	0.67	2.74	4.87	0.81
06	秋田	0.19	1.38	0.61	0.68	2.12	2.94	0.91	1.83	1.22	2.34	1.53	0.81	3.88	1.18	1.78	-	1.42
07	山形	0.48	3.00	0.85	1.50	1.81	1.77	2.01	2.04	2.05	1.87	1.01	1.84	2.75	1.22	1.72	-	1.48
08	福島	0.47	1.72	1.50	1.12	3.65	1.83	0.55	1.47	5.58	1.03	2.85	1.37	1.99	1.37	1.52	5.20	0.56
09	茨城	0.51	2.69	2.01	1.45	6.89	2.26	0.34	2.92	3.74	2.16	0.55	1.12	0.41	1.05	1.28	-	1.74
09	栃木	0.93	1.75	3.16	1.53	6.95	4.21	1.14	0.91	3.31	1.53	0.78	3.79	2.10	1.79	2.64	-	1.13
10	群馬	0.85	6.46	2.19	1.28	2.63	0.64	1.85	1.58	7.01	2.42	1.99	3.18	3.73	2.44	3.53	...	0.93
11	埼玉	0.15	2.82	2.22	0.35	2.56	1.99	1.03	2.47	1.82	2.67	1.57	1.94	2.64	0.58	3.10	3.54	0.85
12	千葉	0.58	3.65	2.17	0.86	1.56	2.63	0.58	1.86	7.09	1.32	0.65	1.15	2.24	1.18	2.28	13.30	1.40
13	東京	0.43	3.98	0.89	0.75	1.59	2.25	1.37	0.49	1.62	1.51	0.74	1.40	1.56	1.27	3.96	6.55	1.38
14	神奈川	0.70	1.65	0.88	0.79	3.27	0.96	0.56	1.39	3.25	1.07	0.97	1.48	1.11	0.56	2.84	3.88	0.50
15	新潟	0.41	1.59	1.23	1.05	2.29	1.79	1.82	0.34	5.28	3.09	5.87	1.64	1.22	1.47	1.17	-	2.09
16	富山	0.31	4.23	1.02	0.49	1.43	2.10	0.90	1.20	3.88	1.38	3.19	1.88	2.06	1.00	1.09	4.82	1.38
17	石川	0.51	2.44	1.29	1.00	2.70	0.80	0.91	1.06	4.57	2.31	2.61	1.43	2.81	1.71	1.42	-	0.94
18	福井	0.88	1.99	2.54	1.13	3.53	4.00	4.12	0.64	4.72	0.96	2.98	5.03	3.50	2.90	4.69	5.46	2.57
19	山梨	1.04	4.49	3.17	1.43	3.74	1.57	1.43	1.29	1.99	2.80	2.25	2.65	1.66	2.79	2.56	-	1.03
20	長野	0.43	1.62	1.66	0.72	2.32	1.99	1.10	1.31	3.26	4.53	3.04	3.53	2.91	1.15	1.01	-	1.53
21	岐阜	0.48	1.67	1.28	0.70	2.82	1.97	1.51	1.81	1.30	1.74	3.91	4.65	1.10	2.50	1.00	3.00	0.50
22	静岡	0.31	3.47	1.99	0.77	4.65	1.81	1.35	1.60	5.33	1.44	1.45	1.12	1.76	2.92	1.58	1.78	1.01
23	愛知	0.37	2.77	2.45	0.58	8.43	1.06	1.19	0.41	4.97	0.97	1.18	2.97	2.83	0.91	4.13	4.31	0.69
24	三重	0.61	4.31	0.75	1.52	5.83	2.05	2.36	1.78	3.22	5.74	2.51	2.74	1.43	0.93	0.86	-	0.97
25	滋賀	0.51	5.78	3.72	0.54	4.86	2.81	0.99	1.83	5.03	1.83	1.42	3.07	2.52	2.55	2.94	1.64	2.04
26	京都	0.82	4.86	2.00	1.26	1.80	7.41	1.82	0.53	4.89	2.18	1.64	1.92	1.79	1.80	3.46	8.69	0.70
27	大阪	0.40	2.36	1.81	0.74	3.78	2.65	1.59	1.06	2.91	1.92	2.45	3.36	1.80	1.03	1.11	3.14	0.75
28	兵庫	0.68	4.51	1.78	0.38	1.69	4.44	1.87	2.21	2.12	1.73	1.48	2.17	3.14	1.09	2.56	6.08	1.58
29	奈良	0.87	6.72	3.12	1.49	4.92	1.26	2.49	3.22	0.68	2.62	2.20	1.87	1.85	2.23	3.81	-	1.31
30	和歌山	1.21	3.86	4.59	0.74	5.55	2.49	1.68	1.34	2.77	2.02	1.85	6.37	3.86	2.00	2.87	-	2.00
31	鳥取	0.71	3.19	2.46	1.57	6.86	2.41	2.79	3.99	2.70	2.54	2.06	1.42	6.14	1.63	6.67	4.44	0.72
32	島根	0.81	7.68	2.83	0.94	1.79	3.02	1.73	0.99	3.61	2.10	2.43	2.35	1.09	1.18	1.68	-	0.69
33	岡山	1.00	3.67	2.49	1.70	2.21	0.77	1.12	0.61	2.72	3.22	3.97	2.46	1.29	1.10	2.47	6.36	0.26
34	広島	0.93	2.57	1.41	0.26	4.22	1.14	1.38	3.95	7.45	1.21	3.89	3.60	1.23	1.37	2.39	-	2.36
35	山口	1.01	1.25	1.93	1.05	3.60	0.97	3.51	1.91	1.53	1.14	2.05	1.92	1.75	3.20	2.36	-	0.89
36	徳島	0.94	1.53	2.56	1.54	5.93	3.58	3.16	2.08	1.29	2.42	2.65	3.97	6.76	1.08	2.85	2.64	1.50
37	香取	1.12	1.87	2.52	0.52	5.60	1.94	1.41	1.25	5.43	2.99	2.91	3.07	1.70	0.94	5.47	2.30	1.51
38	愛媛	0.50	4.22	1.34	0.63	6.71	2.60	1.02	2.12	1.03	1.15	3.52	3.66	1.60	2.19	2.54	-	0.79
39	高知	0.66	7.28	0.54	0.84	3.12	1.04	1.42	2.06	5.29	2.54	4.89	2.26	4.28	2.30	2.00	11.60	1.62
40	福岡	0.27	1.75	1.27	0.82	2.69	0.92	1.02	1.73	3.17	1.49	1.31	1.57	0.93	3.16	0.65	4.43	2.06
41	佐賀	0.49	7.03	1.44	1.03	2.35	2.73	1.19	1.82	3.94	3.47	3.62	3.92	2.20	1.55	1.55	...	2.38
42	長崎	0.23	2.44	0.84	1.79	-	2.87	1.01	1.85	1.87	2.58	3.63	1.50	2.16	0.99	0.95	1.77	1.02
43	熊本	0.52	3.54	0.70	0.87	2.08	1.73	2.73	1.76	2.24	1.90	3.92	2.62	1.47	2.31	2.35	2.99	0.96
44	大分	0.36	1.98	1.28	0.74	2.76	0.93	0.52	1.13	3.88	1.89	1.01	2.77	2.14	1.36	2.60	-	1.27
45	宮崎	0.44	3.03	1.34	0.89	2.70	1.53	0.54	0.51	1.84	3.52	0.56	2.87	1.43	1.30	3.39	3.12	1.34
46	鹿児島	0.97	2.66	2.16	1.08	0.73	0.66	1.33	2.59	3.43	2.11	1.78	2.26	2.47	1.20	1.38	6.72	0.55
47	沖縄	0.29	4.33	3.62	0.52	3.88	1.09	1.05	3.05	3.23	0.99	3.26	2.34	3.02	2.30	2.91	-	1.71

「…」は、計数が僅少で計算不能を示す。
「-」は、該当する数値がない場合を示す。

都道府県、産業、企業規模別所定内給与額の標準誤差率

企業規模計(平成27年)

	調査産業計	C鉱業、採石業、砂利採取業	D建設業	E製造業	F電気・ガス・熱供給・水道業	G情報通信業	H運輸業、郵便業	I卸売業、小売業	J金融業、保険業	K不動産業、物品賃貸業	L学術研究、専門・技術サービス業	M宿泊業、飲食サービス業	N生活関連サービス業、娯楽業	O教育、学習支援業	P医療、福祉	Q複合サービス事業	Rサービス業(他に分類されないもの)
01 全国計	0.06	0.80	0.31	0.09	0.14	0.34	0.26	0.24	0.52	0.23	0.30	0.17	0.17	0.19	0.23	0.44	0.34
02 北海道	0.61	2.62	0.77	0.87	1.51	0.72	0.42	1.03	0.86	1.37	1.68	1.37	0.82	1.20	1.32	1.68	0.46
03 青森	0.71	1.57	0.48	0.46	1.11	1.12	0.83	0.92	0.74	1.85	1.60	0.75	2.06	2.14	2.68	1.54	2.21
04 岩手	0.39	1.59	1.27	0.32	0.74	1.10	0.62	0.97	1.34	2.91	1.46	1.29	1.11	1.06	1.62	0.71	0.53
05 宮城	0.26	3.73	2.22	0.65	0.73	0.55	1.03	1.29	1.46	1.99	2.96	1.46	3.21	1.16	1.98	0.53	1.18
06 秋田	0.90	2.26	1.15	0.73	0.90	1.55	1.21	1.76	2.35	2.42	2.47	1.26	1.28	1.47	3.16	2.71	0.41
07 山形	0.25	3.15	1.62	0.42	1.48	0.48	1.58	0.89	1.68	3.41	1.98	1.92	1.43	1.66	1.09	2.20	0.88
08 福島	0.58	3.17	1.55	0.41	1.45	1.35	0.77	1.47	1.86	3.12	2.63	0.59	2.82	1.22	2.67	1.21	0.86
09 茨城	0.37	3.32	0.92	0.36	1.80	1.23	1.45	0.77	2.45	1.29	1.45	0.90	2.97	1.35	2.97	3.24	0.62
10 栃木	0.30	2.56	1.20	0.43	2.21	1.77	0.71	1.33	2.86	1.62	1.61	1.09	1.10	1.44	1.44	1.36	0.71
11 群馬	0.31	7.07	2.14	0.48	1.76	0.51	1.41	0.97	1.19	0.52	1.48	1.16	0.99	2.37	1.29	3.51	1.23
12 埼玉	0.50	1.75	0.90	1.11	0.77	0.56	1.45	0.50	2.02	0.92	1.15	0.61	0.65	0.79	1.17	2.02	0.69
13 千葉	0.51	1.39	1.65	0.22	1.05	1.29	0.58	0.37	1.85	0.65	0.92	1.23	1.13	0.86	2.62	1.78	0.87
14 東京	0.35	2.56	0.65	0.78	1.00	0.48	0.95	0.76	1.64	0.53	1.26	0.08	0.71	0.48	2.17	1.86	0.79
15 神奈川	0.15	4.17	1.77	0.61	1.10	0.35	0.99	0.76	1.05	1.38	0.82	0.31	0.59	0.94	2.02	1.47	0.43
16 新潟	0.65	1.60	0.64	0.47	1.63	0.58	1.39	0.64	2.34	1.20	2.49	1.12	1.05	0.59	2.99	1.49	0.62
17 富山	0.26	2.24	3.11	0.59	1.00	0.92	1.52	0.69	2.51	1.11	1.37	2.38	1.33	0.99	1.85	1.82	0.54
18 石川	0.35	3.59	1.82	0.58	0.63	1.41	2.58	0.96	2.54	1.49	1.11	0.39	0.87	0.98	2.66	0.90	1.31
19 福井	0.88	3.51	1.86	0.37	0.95	0.76	2.24	1.10	1.24	0.97	1.71	1.39	2.02	1.22	3.49	1.32	1.04
20 山梨	0.36	2.06	0.73	0.90	1.91	0.94	0.46	0.46	1.94	1.65	1.80	2.45	3.40	1.46	0.93	1.63	1.85
21 長野	0.22	2.25	1.34	0.66	1.69	1.63	0.37	0.86	2.57	2.79	2.24	1.34	2.80	0.69	1.41	1.70	0.97
22 岐阜	0.45	1.93	0.73	0.39	3.07	0.92	0.62	0.90	2.17	2.23	1.95	1.26	2.78	1.22	0.95	1.42	2.03
23 静岡	0.40	3.19	2.81	0.56	0.56	0.72	1.32	1.07	4.76	2.64	1.37	1.61	2.62	1.60	3.10	0.67	3.68
24 愛知	0.31	1.57	0.81	0.46	2.14	0.63	1.28	1.10	1.02	0.84	1.14	0.88	0.82	1.87	0.58	1.69	1.06
25 三重	0.19	2.69	1.36	0.10	1.46	0.95	1.09	1.25	2.23	2.81	3.45	0.77	1.24	1.28	0.26	1.76	1.50
26 滋賀	0.28	-	0.80	0.60	0.47	1.03	0.92	0.60	1.75	2.38	2.05	1.98	1.63	1.81	1.13	1.89	0.94
27 京都	0.43	3.18	1.60	0.34	1.35	1.27	0.92	0.58	1.12	0.84	2.87	1.01	1.24	1.77	2.43	3.30	0.77
28 大阪	0.30	3.81	1.18	0.69	0.83	0.85	0.51	1.16	0.71	1.87	1.14	0.63	0.97	0.57	1.31	1.57	1.28
29 兵庫	0.66	4.37	2.03	0.43	2.07	1.20	3.17	0.81	1.28	0.94	1.20	0.79	1.09	2.48	0.98	2.12	1.56
30 奈良	0.46	9.13	1.16	0.76	1.47	2.64	1.26	0.47	1.03	3.87	1.84	1.45	1.27	1.13	1.70	4.92	0.97
31 和歌山	0.72	6.61	1.65	1.18	1.66	1.54	1.68	0.80	3.59	0.62	3.08	1.27	4.17	1.60	1.70	1.23	0.26
32 鳥取	0.48	2.83	1.35	0.39	2.24	1.71	1.76	0.48	0.92	2.57	2.18	4.50	0.88	1.70	1.56	1.48	0.37
33 島根	0.36	4.32	1.26	0.79	0.58	1.25	0.78	0.87	0.98	2.96	1.62	2.84	2.14	1.26	1.96	1.11	1.23
34 岡山	0.60	2.28	1.28	0.81	0.76	0.74	0.69	0.45	0.73	1.45	3.75	1.60	1.81	0.73	3.41	1.46	1.32
35 広島	0.53	2.72	0.99	0.48	0.52	1.00	1.21	0.98	0.80	0.48	1.51	2.17	0.93	1.84	1.70	0.84	1.69
36 山口	0.67	1.83	2.25	0.68	1.23	0.53	1.30	0.71	1.75	1.27	2.88	1.93	2.75	2.28	2.76	1.13	1.18
37 徳島	0.56	1.11	0.85	0.21	1.67	2.09	1.84	0.79	1.90	1.88	2.55	1.12	1.86	2.02	1.87	1.29	2.54
38 香川	0.44	2.47	1.12	1.11	3.42	0.94	0.59	1.43	2.18	1.18	1.25	2.02	0.99	0.90	1.63	2.82	0.62
39 愛媛	0.32	1.94	1.81	0.44	1.30	0.77	1.34	0.45	1.91	3.36	3.00	1.39	2.20	1.74	1.65	1.64	1.06
40 高知	1.69	1.29	0.91	0.40	0.95	1.09	0.76	1.46	1.56	3.04	0.31	4.64	1.56	1.37	4.53	1.46	1.21
41 福岡	0.38	1.75	0.50	0.49	0.91	0.58	0.34	1.22	0.60	1.04	1.43	0.13	0.57	2.11	1.81	2.05	0.40
42 佐賀	1.55	3.35	2.97	0.95	2.57	1.79	1.40	1.72	2.78	1.34	2.01	0.99	1.25	1.61	5.41	2.44	1.11
43 長崎	1.16	2.51	0.99	0.79	1.26	1.30	0.58	0.77	1.16	8.36	2.50	0.84	1.03	2.03	4.25	1.70	0.90
44 熊本	0.60	2.53	2.81	0.61	0.99	0.78	1.54	1.33	1.59	0.62	3.94	1.13	1.05	1.04	2.27	1.66	0.87
45 大分	1.13	3.48	1.01	0.86	1.89	0.72	2.28	0.94	2.05	2.94	1.72	2.77	2.10	1.78	3.49	2.26	0.93
46 宮崎	1.15	1.61	1.52	0.74	3.34	0.87	0.92	1.49	1.06	1.75	2.13	0.94	2.30	2.66	3.75	1.10	1.36
47 鹿児島	0.48	3.25	1.09	0.44	2.02	0.61	1.45	0.79	1.87	1.71	3.24	0.46	1.40	1.47	1.32	1.18	0.70
48 沖縄	0.63	1.92	0.80	0.64	1.21	1.58	0.69	1.57	1.27	0.82	1.54	0.39	2.64	1.77	1.85	1.40	1.01

「…」は、計数が僅少で計算不能を示す。
「-」は、該当する数値がない場合を示す。

企業規模1,000人以上(平成27年)

	調査産業計	C鉱業、採石業、砂利採取業	D建設業	E製造業	F電気・ガス・熱供給・水道業	G情報通信業	H運輸業、郵便業	I卸売業、小売業	J金融業、保険業	K不動産業、物品賃貸業	L学術研究、専門・技術サービス業	M宿泊業、飲食サービス業	N生活関連サービス業、娯楽業	O教育、学習支援業	P医療、福祉	Q複合サービス事業	Rサービス業(他に分類されないもの)
01 全国計	0.17	2.48	0.92	0.26	0.16	0.84	0.64	0.45	0.63	0.54	0.60	0.32	0.65	0.38	0.74	0.58	0.79
02 北海道	0.45	6.40	2.14	0.92	1.29	1.59	1.67	1.91	0.94	4.91	1.90	1.70	1.60	2.63	1.31	0.97	0.72
03 青森	0.34	-	6.42	0.64	1.33	1.61	2.27	3.17	0.77	6.55	6.81	4.83	5.37	1.12	1.89	2.29	5.09
04 岩手	0.66	-	6.28	2.16	0.83	0.97	1.13	1.45	1.69	5.70	2.27	4.52	6.04	3.28	2.74	2.12	1.29
05 宮城	0.53	-	2.55	0.75	0.64	2.01	1.05	2.24	1.89	2.39	3.39	2.82	5.65	1.33	3.94	0.85	1.20
06 秋田	1.81	7.43	5.35	3.24	1.54	1.93	2.19	2.70	2.76	3.69	6.15	7.52	1.05	3.97	4.56	3.65	2.48
07 山形	0.74	-	5.84	1.40	1.10	3.37	2.45	5.29	1.89	...	4.07	2.84	2.27	1.74	1.89	3.91	3.24
08 福島	0.97	-	2.74	1.07	1.51	2.66	1.07	2.98	2.60	5.17	7.45	0.97	2.82	6.59	3.84	1.90	2.63
09 茨城	0.70	-	4.62	1.12	2.76	2.67	1.63	2.11	2.66	4.16	2.16	2.74	5.38	3.33	4.04	3.82	0.29
10 栃木	0.26	-	7.43	0.92	2.48	1.71	0.77	2.00	3.33	1.55	1.52	2.62	4.48	2.37	1.40	1.61	1.84
11 群馬	0.49	-	3.84	0.89	1.77	2.95	2.50	2.64	1.13	3.49	3.33	3.10	1.77	8.70	1.88	5.33	2.19
12 埼玉	1.04	-	2.67	2.51	0.90	1.49	3.42	1.44	2.95	3.89	2.05	0.71	2.14	4.04	1.60	2.62	1.39
13 千葉	0.40	2.44	1.52	1.04	1.08	3.24	1.21	0.90	2.01	0.64	0.82	1.98	2.83	1.64	2.69	2.26	2.45
14 東京	0.48	1.59	1.21	1.31	1.14	1.16	1.23	1.37	1.99	0.67	1.56	0.55	0.88	0.70	1.03	1.94	1.24
15 神奈川	0.16	-	1.45	0.78	1.01	1.01	0.68	1.29	1.43	1.40	0.93	0.42	1.59	1.35	2.49	1.51	0.88
16 新潟	0.99	4.82	2.97	0.69	2.24	3.21	1.16	1.54	2.26	5.88	1.19	4.15	1.94	0.35	8.31	1.75	2.19
17 富山	0.88	-	1.16	0.79	1.44	3.51	2.50	1.75	3.85	6.71	3.83	3.98	1.70	1.78	3.23	3.79	1.83
18 石川	0.32	-	4.34	1.10	0.74	2.49	6.42	0.78	3.55	8.91	4.69	2.82	1.54	2.22	2.28	0.85	2.76
19 福井	0.62	-	3.27	1.21	1.00	3.47	2.73	0.85	2.02	6.56	1.80	6.24	3.59	1.31	2.51	3.04	-
20 山梨	0.71	-	5.31	1.84	2.18	1.89	0.55	1.97	2.93	4.37	2.44	2.15	5.51	6.28	1.58	3.63	3.44
21 長野	0.77	-	3.61	1.24	1.95	6.22	0.33	1.40	1.90	3.92	12.02	3.04	8.31	3.74	3.51	1.17	1.27
22 岐阜	0.54	-	7.74	0.34	3.09	1.71	0.81	2.34	2.44	1.11	1.86	1.79	2.10	0.67	6.58	1.49	4.94
23 静岡	1.55	-	8.15	1.22	0.65	2.35	1.37	2.19	5.44	2.69	1.95	1.07	2.43	1.94	1.39	1.77	7.90
24 愛知	0.35	-	2.36	0.70	2.24	1.63	1.12	0.36	1.16	4.41	1.54	0.72	2.03	2.76	2.32	2.18	2.63
25 三重	0.37	-	2.24	0.27	1.76	2.66	0.75	1.11	3.11	3.94	3.21	2.71	1.68	2.31	1.90	2.31	0.94
26 滋賀	0.58	-	3.36	0.76	0.66	3.70	1.75	2.26	1.68	6.00	5.31	1.72	3.35	1.98	2.21	2.39	0.53
27 京都	0.67	-	3.04	1.24	1.46	2.76	1.06	1.30	1.04	2.47	4.53	1.96	1.01	2.18	3.38	4.22	0.28
28 大阪	0.52	-	2.18	1.15	0.93	1.91	1.37	0.95	0.81	2.52	2.32	0.70	1.71	1.19	2.63	1.76	2.49
29 兵庫	1.10	-	5.10	0.60	2.22	2.31	5.00	1.10	1.83	2.76	1.14	2.51	1.93	3.09	2.47	2.59	1.81
30 奈良	0.55	-	3.43	1.07	1.44	4.74	2.52	0.93	1.27	9.78	1.84	3.53	-	0.82	2.62	4.92	2.28
31 和歌山	1.35	-	6.26	2.34	1.70	5.42	1.37	1.12	3.54	7.22	3.14	1.77	7.64	1.10	3.57	1.41	5.26
32 鳥取	0.68	-	5.33	1.82	3.16	1.73	1.93	0.86	1.53	11.58	3.64	3.29	5.04	2.75	1.20	3.83	3.31
33 島根	0.55	-	4.10	1.42	0.96	2.08	1.89	3.57	1.79	9.66	7.50	3.39	6.78	2.34	2.27	1.61	0.84
34 岡山	0.93	-	6.46	1.48	0.62	1.91	1.11	1.25	1.41	2.54	1.88	4.48	4.85	0.83	3.97	2.14	2.55
35 広島	0.91	-	6.27	1.02	0.43	5.52	1.90	1.69	0.76	1.79	0.82	4.13	3.52	2.25	2.68	1.11	5.13
36 山口	0.39	-	2.46	0.55	0.98	4.69	1.99	2.34	1.37	3.18	4.91	4.34	2.48	3.20	2.18	1.14	3.69
37 徳島	0.84	-	2.28	0.46	1.89	1.37	2.78	1.91	2.18	8.34	-	4.45	5.92	3.71	4.65	1.68	4.19
38 香川	0.96	-	3.84	1.95	3.77	2.83	1.58	1.57	2.82	5.88	2.05	4.81	2.77	3.93	2.45	2.83	1.45
39 愛媛	0.26	-	15.70	0.71	1.54	1.90	5.13	0.47	1.96	3.41	4.51	3.93	4.89	2.28	3.85	2.82	1.79
40 高知	1.46	-	4.94	1.00	1.06	1.73	3.19	3.98	1.67	6.34	5.78	4.96	5.12	1.85	4.78	2.38	2.49
41 福岡	0.35	-	1.20	0.36	1.26	0.82	1.49	0.76	0.74	2.70	2.08	1.41	0.91	1.25	2.87	2.80	0.95
42 佐賀	1.37	-	8.29	2.69	3.34	3.66	2.92	2.70	2.55	5.33	2.94	4.80	2.24	2.16	3.44	3.54	2.72
43 長崎	2.01	-	4.16	3.30	1.62	1.80	2.54	2.55	1.44	9.93	1.99	3.12	2.64	1.95	6.43	2.40	2.55
44 熊本	0.40	-	5.72	0.44	1.05	2.67	2.47	1.67	1.88	1.80	3.29	2.22	3.02	3.21	2.56	1.42	4.39
45 大分	0.85	-	4.40	1.42	2.10	2.54	4.28	1.02	2.70	2.96	5.57	2.22	6.33	2.39	5.50	2.35	2.70
46 宮崎	2.06	-	11.24	1.92	4.14	3.69	2.89	2.41	1.29	2.26	4.24	3.81	2.84	3.42	6.66	1.41	1.73
47 鹿児島	0.49	10.34	3.01	1.32	2.31	3.80	1.72	1.79	2.66	10.31	2.21	3.18	6.52	2.84	1.89	1.54	0.47
48 沖縄	1.84	-	-	2.38	1.27	1.83	2.13	1.88	2.00	5.29	7.33	3.42	8.10	1.32	5.01	1.45	3.74

「…」は、計数が僅少で計算不能を示す。
「-」は、該当する数値がない場合を示す。

企業規模100～999人(平成27年)

	調査産業計	C鉱業、採石業、砂利採取業	D建設業	E製造業	F電気・ガス・熱供給・水道業	G情報通信業	H運輸業、郵便業	I卸売業、小売業	J金融業、保険業	K不動産業、物品賃貸業	L学術研究、専門・技術サービス業	M宿泊業、飲食サービス業	N生活関連サービス業、娯楽業	O教育、学習支援業	P医療、福祉	Q複合サービス事業	Rサービス業(他に分類されないもの)
01 全国計	0.14	0.90	0.32	0.10	0.62	0.30	0.24	0.24	0.20	0.66	0.75	0.47	0.39	0.25	0.44	0.46	0.39
02 北海道	0.90	0.96	2.37	1.55	2.82	1.38	0.35	1.26	0.78	1.97	4.39	2.44	0.98	0.84	2.35	2.73	0.18
03 青森	1.90	2.41	3.97	0.83	-	2.47	0.93	1.26	5.47	5.03	1.63	1.56	3.22	3.68	4.10	2.39	4.82
04 岩手	0.68	-	2.48	0.68	1.65	1.65	1.51	1.50	1.40	2.32	3.00	3.29	2.61	1.42	3.26	6.29	3.08
05 宮城	0.47	-	5.23	0.97	9.68	0.69	1.95	1.38	3.46	2.10	2.39	2.58	3.51	4.19	1.63	1.12	1.00
06 秋田	0.65	-	1.80	1.13	1.51	2.66	1.03	0.67	2.33	3.58	3.07	1.63	2.10	2.28	3.55	1.61	0.87
07 山形	0.76	-	3.43	0.78	3.63	0.55	2.17	0.72	6.46	5.83	5.60	3.02	2.21	2.43	1.96	1.98	1.52
08 福島	0.55	-	2.75	0.53	1.59	1.21	2.96	1.71	2.16	6.43	1.72	1.24	3.66	1.03	4.20	1.18	1.48
09 茨城	1.17	-	3.77	0.80	4.41	1.66	2.22	0.77	1.87	1.17	1.31	2.00	3.56	1.32	4.73	5.46	1.78
10 栃木	0.55	-	3.67	1.15	4.26	2.27	1.23	1.50	1.07	1.86	7.76	1.74	2.21	2.69	2.65	1.10	1.55
11 群馬	0.84	-	3.09	1.26	-	0.66	1.58	1.11	3.55	1.92	1.61	2.02	4.41	2.73	2.64	1.36	1.43
12 埼玉県	0.44	1.15	2.37	0.55	0.76	1.22	2.27	0.67	2.74	2.03	1.00	1.20	0.83	1.60	2.29	0.84	1.26
13 千葉県	1.05	5.33	1.54	0.39	5.72	3.53	0.51	1.01	1.05	3.71	4.28	1.03	2.39	1.45	4.00	1.11	2.12
14 東京都	0.75	2.39	0.56	0.59	2.93	0.59	1.32	0.86	0.69	1.14	2.33	0.85	1.24	0.76	5.10	0.97	1.72
15 神奈川県	0.65	5.31	3.12	1.07	4.79	0.97	1.71	1.68	1.92	1.83	1.79	1.28	1.37	1.04	1.67	5.45	0.93
16 新潟	0.87	4.24	1.40	0.42	0.50	1.55	3.57	1.01	3.23	2.94	5.09	1.59	2.33	0.75	3.59	1.18	2.57
17 富山	0.59	-	3.87	0.88	3.31	1.15	1.80	0.33	0.88	1.28	2.62	2.73	2.12	2.80	4.21	2.64	1.14
18 石川	0.77	-	2.00	1.59	-	1.67	2.43	1.21	2.47	1.22	3.75	1.57	1.28	4.22	1.93	3.36	0.72
19 福井	1.77	-	4.88	0.58	-	0.82	1.07	1.51	1.68	6.52	5.88	2.04	2.96	2.10	4.53	0.48	2.46
20 山梨	1.11	-	2.25	1.10	3.45	2.66	0.70	1.35	1.67	5.12	2.40	2.88	2.88	0.86	2.78	0.49	3.64
21 長野	0.41	-	2.99	0.99	3.61	2.77	1.31	1.26	4.32	2.82	2.03	3.34	5.14	1.76	2.06	2.87	1.76
22 岐阜	0.68	-	2.24	0.79	9.03	1.30	2.07	3.10	6.68	7.47	5.85	2.53	3.26	3.21	1.46	5.17	2.96
23 静岡県	0.86	-	6.40	0.64	3.37	2.64	2.13	1.91	2.84	5.45	0.94	1.87	4.06	4.59	6.12	3.37	1.39
24 愛知県	0.38	-	2.49	0.93	1.99	0.79	2.31	1.12	2.07	1.51	0.89	0.95	1.42	1.22	2.58	1.73	1.70
25 三重	0.50	-	3.27	0.34	11.33	1.33	2.18	1.86	2.52	5.43	6.66	1.93	0.87	1.04	0.78	1.82	3.13
26 滋賀	0.57	-	4.35	0.85	6.09	1.70	1.41	1.67	1.97	2.95	1.24	2.61	3.77	2.68	1.66	3.07	1.25
27 京都	0.92	6.62	2.02	1.39	-	1.58	2.63	1.40	3.70	1.14	2.96	1.70	1.07	3.11	3.88	0.67	1.12
28 大阪	0.71	-	2.08	0.61	1.48	1.08	1.82	0.96	1.64	3.01	2.37	0.83	1.99	2.02	1.70	1.93	0.57
29 兵庫県	0.53	11.06	2.43	0.81	4.42	0.42	1.08	0.66	1.07	2.44	1.77	0.58	1.34	1.69	1.29	2.32	2.31
30 奈良	1.10	-	3.03	1.24	3.07	6.94	3.39	1.80	0.93	5.53	3.46	2.25	4.71	1.48	3.28	-	2.49
31 和歌山	0.96	-	2.92	0.93	-	1.19	1.05	2.64	4.14	3.17	5.14	2.30	3.80	3.18	2.43	0.94	1.67
32 鳥取	0.99	-	4.12	0.63	-	1.65	1.49	1.12	2.68	9.09	2.89	3.41	1.07	1.60	4.02	0.51	0.87
33 島根	0.79	4.22	3.81	0.70	2.05	0.88	2.26	1.12	1.67	1.84	1.87	2.26	2.37	1.43	4.12	2.24	2.39
34 岡山	0.54	3.47	1.11	0.98	1.79	1.16	2.55	0.91	3.15	2.90	4.78	1.03	1.97	11.19	2.86	2.77	2.58
35 広島	1.13	5.05	2.18	1.24	3.23	1.27	3.25	0.56	1.67	1.89	3.71	2.12	2.92	2.09	2.74	1.47	1.27
36 山口	1.40	2.02	5.11	1.80	1.88	1.48	1.92	1.78	4.46	4.94	2.42	1.97	2.18	1.54	4.71	1.76	2.89
37 徳島	1.27	-	7.47	0.92	2.19	2.91	5.60	1.27	5.75	2.98	3.44	4.44	2.41	1.85	4.69	4.08	3.86
38 香川	0.87	-	0.79	1.37	2.15	1.74	2.34	1.83	1.52	2.21	1.02	2.02	2.35	2.08	3.11	-	1.09
39 愛媛	0.98	-	2.18	0.99	1.26	1.14	1.32	1.30	1.46	4.47	1.55	1.97	2.32	2.04	2.67	1.63	2.57
40 高知	4.17	1.33	1.74	0.98	3.18	2.29	1.52	2.11	3.39	-	5.00	3.18	1.78	1.56	7.90	2.91	3.04
41 福岡	0.84	5.80	2.29	0.90	1.90	1.09	1.61	0.46	1.14	2.10	1.60	2.49	0.43	2.91	2.38	2.43	0.69
42 佐賀	2.80	7.44	2.66	0.91	4.20	2.54	0.95	3.84	2.71	2.71	2.21	1.92	2.55	1.18	8.55	3.12	0.96
43 長崎	1.80	-	1.26	0.97	2.48	3.55	1.70	1.03	3.57	3.80	4.66	1.56	2.06	5.25	5.76	2.75	3.82
44 熊本	1.53	1.89	3.37	1.20	3.87	1.34	2.84	1.36	3.59	1.96	1.21	0.86	1.88	3.36	4.23	2.67	1.58
45 大分	2.15	5.63	0.89	1.19	1.61	0.61	2.74	2.00	0.96	6.83	0.48	1.52	3.13	2.05	4.93	2.69	1.61
46 宮崎	2.42	-	3.93	0.86	3.65	1.49	1.84	3.57	2.28	4.41	4.35	3.44	3.15	2.77	6.55	2.06	1.64
47 鹿児島	1.04	2.21	4.05	1.40	2.82	1.13	1.47	1.53	1.34	1.78	2.41	1.21	3.11	2.58	2.21	0.68	1.07
48 沖縄	1.37	-	2.96	0.70	7.13	1.58	1.33	2.43	1.37	3.37	2.44	0.67	3.83	2.45	3.91	-	0.55

「…」は、計数が僅少で計算不能を示す。
「-」は、該当する数値がない場合を示す。

企業規模10～99人(平成27年)

	調査産業計	C鉱業、採石業、砂利採取業	D建設業	E製造業	F電気・ガス・熱供給・水道業	G情報通信業	H運輸業、郵便業	I卸売業、小売業	J金融業、保険業	K不動産業、物品賃貸業	L学術研究、専門・技術サービス業	M宿泊業、飲食サービス業	N生活関連サービス業、娯楽業	O教育、学習支援業	P医療、福祉	Q複合サービス事業	Rサービス業(他に分類されないもの)	
01	全国計	0.18	1.28	0.37	0.26	0.67	0.57	0.54	0.76	0.70	0.74	0.46	0.80	0.26	0.64	1.65	0.45	
02	北海道	0.71	2.42	1.50	1.18	1.91	0.69	0.67	1.43	4.71	1.88	2.71	1.64	2.96	0.69	1.85	4.40	0.57
03	青森	0.58	1.41	0.79	1.44	0.88	1.59	0.54	1.09	8.92	2.75	3.52	2.37	1.52	2.01	1.48	2.53	0.96
04	岩手	0.49	1.59	1.40	0.42	2.36	1.91	0.44	0.66	3.16	3.61	0.90	1.62	0.30	2.33	0.84	3.70	0.47
05	宮城	0.50	3.73	3.69	2.86	3.87	1.28	2.03	1.69	3.81	2.70	4.44	3.24	2.21	1.14	2.14	5.71	1.78
06	秋田	0.77	2.26	0.88	0.60	4.43	1.46	2.25	5.39	4.80	1.69	2.82	3.90	2.45	2.85	1.92	-	1.59
07	山形	0.81	3.15	2.21	0.99	2.13	1.18	2.28	1.59	1.32	1.82	2.33	1.86	2.66	3.05	1.10	2.46	0.68
08	福島	0.80	3.17	2.12	0.18	3.79	2.32	1.25	1.67	4.13	1.79	3.16	0.53	5.36	0.74	3.45	4.10	1.54
09	茨城	0.58	3.32	1.20	1.09	4.35	0.84	0.41	1.46	1.96	1.78	2.49	2.98	1.69	1.15	3.89	2.06	2.61
10	栃木	0.47	2.56	1.85	0.54	1.42	2.08	1.41	1.96	1.29	4.72	0.77	1.52	3.22	2.05	1.95	3.29	1.78
11	群馬	0.49	7.07	2.92	0.62	2.62	2.72	0.68	0.71	1.84	1.97	2.86	2.63	1.48	1.42	1.47	-	2.06
12	埼玉	0.45	2.11	1.31	1.09	4.22	2.85	0.88	1.30	2.79	1.81	1.23	2.71	1.25	2.14	2.08	2.44	0.64
13	千葉	0.55	2.15	3.23	0.81	0.62	2.25	1.04	2.01	5.67	1.53	1.36	1.89	2.39	1.94	1.92	1.20	0.97
14	東京	0.26	6.94	0.77	0.71	1.80	0.93	2.32	0.90	1.90	2.57	2.55	0.94	2.38	0.88	2.07	2.38	0.99
15	神奈川	0.66	4.06	3.62	1.05	3.17	0.52	0.61	0.71	1.47	1.90	2.17	2.63	1.34	0.97	3.90	10.55	0.90
16	新潟	0.68	1.28	1.25	1.03	2.29	0.34	1.98	1.78	1.26	3.50	3.14	1.42	1.25	2.51	1.82	-	0.95
17	富山	0.89	2.24	3.79	0.52	2.35	2.46	2.59	0.70	2.72	4.74	3.82	2.71	1.30	1.01	2.25	-	1.13
18	石川	1.61	3.59	1.20	0.63	4.82	4.19	2.77	1.59	2.27	1.96	2.41	0.70	2.33	1.92	7.53	2.69	2.48
19	福井	0.49	3.51	1.37	1.38	8.38	1.37	3.04	1.87	5.04	0.23	3.99	3.76	2.09	1.65	3.71	8.03	1.87
20	山梨	0.95	2.06	1.12	1.06	2.86	1.57	2.56	1.11	7.76	1.94	2.34	2.40	5.97	2.71	3.06	-	0.95
21	長野	0.72	2.25	1.98	1.04	2.17	0.82	0.67	1.20	1.87	3.44	2.92	1.82	3.40	0.80	1.71	-	1.21
22	岐阜	0.65	1.93	1.02	0.51	3.38	1.03	1.29	1.07	2.39	2.70	2.33	1.44	6.96	2.97	2.80	9.63	1.58
23	静岡	0.21	3.19	0.76	1.24	2.85	1.62	2.03	1.15	1.34	3.01	6.33	2.14	3.68	1.13	4.37	3.16	1.31
24	愛知	0.83	1.57	2.03	1.06	2.66	0.93	0.99	3.27	2.16	2.80	2.08	1.48	3.51	4.16	0.25	8.67	1.26
25	三重	0.62	2.69	1.25	0.69	4.74	1.28	0.93	1.56	3.27	4.89	3.68	1.04	3.39	1.99	3.24	3.13	1.01
26	滋賀	0.70	-	1.19	1.57	5.86	2.77	0.67	0.55	7.15	1.83	2.88	3.40	2.07	4.37	2.71	4.65	1.87
27	京都	0.58	5.05	2.96	0.99	2.92	2.28	1.38	0.84	6.63	2.30	3.47	1.25	4.81	1.68	1.09	11.96	1.67
28	大阪	0.71	3.81	1.23	0.69	3.95	1.47	1.38	3.13	4.03	1.08	2.24	1.60	2.50	1.61	2.86	6.48	0.96
29	兵庫	0.66	4.22	4.64	1.39	1.76	1.47	1.20	1.39	1.60	2.07	4.07	2.39	1.19	4.73	1.34	5.37	1.38
30	奈良	0.54	9.13	1.00	1.54	3.91	3.68	1.71	1.34	1.71	4.07	1.45	3.08	2.70	2.30	2.86	-	1.03
31	和歌山	0.39	6.61	3.04	1.52	4.34	2.20	2.67	1.05	2.97	5.62	3.68	1.95	7.53	3.21	4.31	-	1.00
32	鳥取	0.65	2.83	1.25	0.49	1.90	3.87	2.57	0.93	3.75	2.00	3.51	5.99	0.70	1.44	5.06	5.78	1.63
33	島根	0.53	4.87	0.95	1.32	4.53	3.40	1.16	0.90	4.97	4.03	2.08	4.20	2.49	3.00	2.68	6.82	1.56
34	岡山	0.78	3.95	2.58	1.18	1.57	1.54	0.77	1.51	5.53	1.63	5.74	2.71	1.92	1.67	2.47	1.18	0.85
35	広島	0.38	3.67	0.72	1.08	3.32	2.81	1.39	3.13	4.18	2.26	1.71	3.80	1.27	1.55	0.53	2.27	0.26
36	山口	0.48	1.61	2.45	1.68	4.89	2.70	1.39	1.04	4.33	2.15	2.72	2.73	4.09	5.16	2.37	2.62	1.83
37	徳島	1.34	1.11	1.42	0.85	3.59	2.58	1.30	1.72	4.12	2.06	4.18	1.78	1.75	3.63	3.64	10.30	2.36
38	香川	0.68	2.47	0.99	0.86	13.11	1.07	1.93	3.27	4.42	1.26	2.32	2.95	1.06	4.66	1.20	3.69	1.21
39	愛媛	0.66	1.94	2.26	0.83	-	2.24	1.47	0.87	6.67	4.05	4.99	1.95	1.72	1.26	0.53	1.35	0.71
40	高知	1.08	2.12	0.92	0.63	4.88	1.55	0.73	1.52	2.11	2.67	1.18	6.81	3.92	2.55	3.14	2.17	1.28
41	福岡	0.57	1.25	1.33	1.37	2.66	2.38	1.00	4.30	3.68	1.07	1.60	1.58	1.23	3.43	1.13	3.51	0.78
42	佐賀	0.83	4.57	2.51	0.59	2.18	1.31	3.72	1.86	8.92	2.24	1.98	2.41	1.98	1.98	2.51	9.77	2.24
43	長崎	0.43	2.51	1.02	1.43	2.51	1.22	1.33	1.82	2.46	9.28	3.27	1.09	1.27	2.53	1.46	3.25	0.90
44	熊本	1.22	3.07	2.79	1.47	6.20	2.09	0.36	1.37	1.28	0.99	5.97	2.02	1.34	1.39	4.81	2.62	0.55
45	大分	0.77	2.80	1.22	0.69	2.96	2.48	1.90	1.03	4.53	3.06	3.40	4.13	3.57	1.25	2.16	4.85	1.41
46	宮崎	0.41	1.61	0.90	0.76	2.94	2.90	2.72	1.72	5.47	1.54	2.38	1.89	2.99	4.39	1.44	1.33	1.77
47	鹿児島	0.90	4.25	1.20	0.98	1.88	1.01	1.78	0.92	2.84	2.41	5.66	2.32	1.01	2.18	2.08	4.69	1.06
47	沖縄	0.78	1.92	1.01	0.80	2.74	3.34	1.72	1.42	2.09	1.61	1.81	1.09	4.66	4.19	3.46	7.24	1.62

「…」は、計数が僅少で計算不能を示す。
「-」は、該当する数値がない場合を示す。

都道府県、産業、企業規模別所定内給与額の標準誤差率

企業規模計(平成22年)

	調査産業計	C鉱業、採石業、砂利採取業	D建設業	E製造業	F電気・ガス・熱供給・水道業	G情報通信業	H運輸業、郵便業	I卸売業、小売業	J金融業、保険業	K不動産業、物品賃貸業	L学術研究、専門・技術サービス業	M宿泊業、飲食サービス業	N生活関連サービス業、娯楽業	O教育、学習支援業	P医療、福祉	Q複合サービス事業	Rサービス業(他に分類されないもの)
01 全国計	0.11	0.87	0.29	0.13	0.09	0.77	0.28	0.17	0.33	0.58	0.46	0.20	0.50	0.06	0.58	0.54	0.13
02 北海道	0.58	2.74	0.74	0.71	0.88	0.90	0.91	0.76	0.74	2.25	1.62	1.21	1.17	1.03	2.19	2.34	0.66
03 青森	0.53	3.24	2.47	0.58	1.67	2.24	1.00	0.75	1.97	1.11	1.52	2.55	0.78	1.47	3.86	2.89	1.12
04 岩手	0.39	2.54	0.92	0.61	2.04	2.23	0.63	1.09	4.99	2.91	1.33	0.98	0.95	1.60	1.65	0.95	1.42
05 宮城	0.27	4.63	1.02	0.78	5.12	2.65	0.88	0.99	2.19	1.23	2.45	2.12	1.78	0.80	2.36	2.61	1.01
06 秋田	0.40	3.52	0.57	0.51	2.33	0.94	0.69	0.79	2.87	1.38	1.10	0.95	1.12	2.25	1.71	1.72	0.74
07 山形	0.46	0.68	1.22	0.64	1.09	1.02	1.23	1.21	1.34	5.72	1.85	1.85	1.62	1.20	2.78	1.99	1.15
08 福島	0.41	3.08	1.18	0.75	1.65	1.66	1.23	0.86	0.68	2.76	3.05	1.91	1.38	1.00	2.09	1.91	0.32
09 茨城	0.42	2.91	3.86	0.49	2.06	1.82	0.76	1.53	3.30	1.30	1.37	2.33	1.38	1.84	0.98	1.13	1.69
10 栃木	0.21	4.05	2.26	0.54	4.04	1.01	1.17	0.55	1.32	1.73	0.98	0.75	0.85	1.73	2.34	1.45	2.08
11 群馬	0.58	0.94	4.18	0.61	2.25	1.34	0.53	1.49	1.22	2.53	4.26	1.96	1.13	1.43	1.33	3.01	1.72
12 埼玉	0.70	0.79	0.79	0.51	1.04	1.14	1.96	2.58	1.19	1.83	1.95	0.53	1.96	1.10	1.68	1.28	1.59
13 千葉	0.41	2.99	2.04	0.23	1.79	0.80	0.40	1.17	2.31	1.97	0.87	1.26	1.15	0.97	2.14	2.14	0.66
14 東京	0.33	3.37	0.90	0.55	0.63	1.27	0.24	1.04	0.81	1.33	1.28	0.73	3.00	0.64	0.63	4.81	0.30
15 神奈川	0.16	1.52	0.62	0.52	0.97	2.11	0.32	1.44	0.50	0.50	2.20	0.28	0.73	0.67	1.68	0.86	0.52
16 新潟	0.25	1.34	0.41	0.70	2.64	1.27	1.70	0.76	3.04	1.28	6.43	1.45	0.83	1.03	2.51	1.63	1.37
17 富山	0.41	1.85	0.68	0.79	1.80	2.67	2.53	0.74	2.24	1.02	1.28	3.45	1.17	0.71	1.40	1.46	0.41
18 石川	0.55	5.08	1.65	0.57	1.43	3.18	1.57	0.40	2.32	1.47	1.23	1.45	2.53	1.38	2.48	0.57	0.43
19 福井	0.63	4.31	2.71	1.15	0.95	0.48	1.19	0.57	1.73	3.89	1.98	1.84	2.63	0.77	2.60	0.60	1.06
20 山梨	0.39	1.32	0.94	1.23	1.13	1.72	1.21	1.45	1.75	2.09	3.96	3.26	1.95	1.07	5.33	1.51	0.95
21 長野	0.33	3.98	1.61	0.51	1.88	1.24	1.44	0.88	2.20	1.43	2.49	1.22	1.29	1.21	2.24	0.89	0.72
22 岐阜	0.22	2.46	0.49	0.60	1.20	1.11	1.61	0.79	1.92	1.15	2.71	1.04	2.27	0.80	2.21	1.46	0.45
23 静岡	0.41	4.95	0.75	0.41	2.22	1.81	1.33	1.06	2.02	1.11	1.87	1.71	1.14	2.34	3.46	0.71	3.22
24 愛知	0.49	2.45	0.60	0.44	0.59	0.92	0.76	0.45	0.80	1.22	2.15	1.33	0.66	0.51	1.34	2.20	1.87
25 三重	0.61	2.45	1.18	0.50	0.75	0.79	0.65	0.73	5.22	1.44	2.57	2.45	1.68	1.07	3.73	1.09	0.79
26 滋賀	0.32	2.85	1.80	0.40	1.44	0.71	0.88	1.06	1.37	1.64	2.12	1.99	2.33	0.68	1.76	1.42	1.16
27 京都	0.18	2.47	2.55	0.74	1.87	1.67	0.48	0.67	1.70	1.54	1.95	2.11	0.89	1.80	0.97	2.17	1.14
28 大阪	0.52	7.15	2.19	0.77	0.87	1.70	0.62	0.64	0.22	0.46	1.61	1.00	0.91	1.24	3.34	1.34	0.85
29 兵庫	0.43	3.16	0.91	0.45	0.81	1.19	1.14	0.72	0.46	2.63	1.26	1.81	1.04	0.88	2.17	2.18	1.14
30 奈良	1.06	11.47	2.91	0.75	1.18	1.70	0.80	0.87	1.30	1.56	3.48	1.69	0.84	2.09	5.12	2.06	1.14
31 和歌山	0.41	4.25	0.82	0.90	0.83	1.67	0.48	1.36	1.72	3.38	2.24	2.58	2.47	1.09	1.10	2.08	2.54
32 鳥取	0.62	4.80	1.63	1.58	2.03	1.47	0.94	0.92	1.14	4.53	1.61	1.18	3.47	1.59	1.05	1.52	1.23
33 島根	0.61	2.58	0.51	0.74	1.40	1.62	1.30	0.94	0.81	1.78	2.63	0.98	0.88	2.60	1.61	0.69	0.68
34 岡山	0.77	4.04	2.10	0.71	0.56	1.95	1.57	0.34	1.44	0.95	0.87	4.60	0.79	1.26	2.21	1.24	0.98
35 広島	0.44	2.24	0.56	0.40	2.02	0.91	1.27	0.56	1.18	1.66	1.74	0.67	3.27	0.95	3.25	1.23	2.15
36 山口	1.44	1.95	0.68	0.61	1.53	2.06	3.04	0.27	1.31	1.58	2.24	2.49	1.26	1.89	5.20	2.01	0.87
37 徳島	0.61	2.56	1.57	0.85	2.64	1.52	1.43	1.42	1.38	1.44	1.69	2.12	2.73	0.50	2.33	3.13	1.68
38 香川	0.22	7.48	0.77	0.49	1.78	0.86	0.35	1.18	1.05	2.72	1.24	0.93	2.21	1.76	1.31	2.99	0.58
39 愛媛	0.35	4.49	2.10	0.58	5.34	0.72	1.65	1.21	1.33	1.21	1.82	1.85	3.92	1.05	0.92	2.49	0.82
40 高知	0.74	3.06	3.06	0.32	3.39	1.32	1.27	0.69	2.85	1.09	1.78	2.09	2.30	0.72	2.32	1.35	0.77
41 福岡	0.39	3.56	1.69	0.95	1.94	1.46	0.81	1.19	0.95	2.90	0.95	0.72	0.74	2.00	1.70	1.05	2.03
42 佐賀	0.41	2.19	1.56	0.77	1.05	2.57	0.76	0.80	3.22	3.17	1.03	0.98	1.09	1.01	1.42	0.68	1.64
43 長崎	0.45	1.98	1.89	0.88	0.92	1.36	0.80	1.70	2.28	0.62	0.79	2.33	1.13	3.47	2.07	1.90	0.38
44 熊本	0.85	1.61	2.45	0.91	1.32	2.14	1.20	1.37	2.20	5.56	1.55	1.28	0.69	1.01	3.04	1.19	0.81
45 大分	0.31	1.80	0.56	0.42	1.98	1.54	1.20	1.47	1.05	2.01	1.32	0.69	3.41	1.01	1.38	2.75	0.86
46 宮崎	0.43	1.62	0.98	0.70	1.31	1.79	1.64	0.68	2.14	1.52	1.17	2.62	2.66	1.50	1.63	2.00	0.78
47 鹿児島	0.80	2.54	1.70	1.13	1.16	2.22	1.84	2.01	1.91	0.37	2.31	0.76	0.91	1.39	2.02	1.99	1.13
48 沖縄	0.79	2.33	0.83	0.90	3.12	1.40	0.84	1.62	2.17	3.01	1.54	0.99	1.85	1.57	3.96	1.99	0.93

「…」は、計数が僅少で計数不能を示す。
「-」は、該当する数値がない場合を示す。

企業規模1,000人以上(平成22年)

	調査産業計	C鉱業、採石業、砂利採取業	D建設業	E製造業	F電気・ガス・熱供給・水道業	G情報通信業	H運輸業、郵便業	I卸売業、小売業	J金融業、保険業	K不動産業、物品賃貸業	L学術研究、専門・技術サービス業	M宿泊業、飲食サービス業	N生活関連サービス業、娯楽業	O教育、学習支援業	P医療、福祉	Q複合サービス事業	Rサービス業(他に分類されないもの)	
01	全国計	0.09	2.72	0.71	0.12	0.16	1.26	0.70	0.21	0.54	1.71	0.46	0.34	2.75	0.23	0.84	1.50	0.77
02	北海道	0.30	5.77	2.01	1.57	1.04	1.93	1.47	1.43	0.96	5.49	5.35	2.84	2.02	1.99	2.03	6.11	0.92
03	青森	0.64	-	6.33	4.52	2.01	3.13	4.08	2.82	2.08	3.91	6.64	6.53	3.97	5.86	6.27	4.99	4.16
04	岩手	0.78	-	2.51	1.33	2.54	6.28	1.43	1.77	8.04	12.57	2.14	4.05	7.65	3.56	2.86	3.85	8.49
05	宮城	0.92	-	3.70	1.43	5.23	6.27	1.15	0.68	2.81	1.33	1.74	4.15	3.18	3.18	2.99	1.79	2.10
06	秋田	1.18	6.10	3.97	2.01	2.66	2.23	1.18	2.47	3.75	4.60	6.88	2.86	7.71	2.57	4.81	5.60	2.71
07	山形	0.95	-	10.47	2.22	1.99	4.28	2.51	1.38	2.15	19.38	11.94	13.37	4.46	2.74	8.30	3.32	1.30
08	福島	0.53	-	6.66	1.28	1.95	6.12	1.88	2.28	1.41	3.34	3.78	3.56	2.91	4.29	6.01	2.08	1.76
09	茨城	0.61	-	3.26	0.70	2.19	3.66	2.32	2.29	3.88	3.62	2.72	1.66	6.67	2.19	5.23	2.96	2.69
10	栃木	1.00	-	11.92	0.65	3.87	2.31	1.70	0.67	1.09	7.98	1.35	3.05	2.29	4.09	2.61	1.22	2.93
11	群馬	1.20	-	12.80	1.29	3.78	5.41	2.42	1.71	1.48	6.48	2.14	5.12	4.42	5.70	3.97	4.43	2.62
12	埼玉	1.32	-	2.86	1.82	1.26	1.51	3.75	3.25	1.28	2.43	1.65	0.84	2.99	4.52	5.21	2.27	1.29
13	千葉	0.29	8.89	6.47	0.59	1.90	1.53	1.15	1.26	2.81	2.13	0.98	1.32	1.26	1.07	2.20	2.00	1.90
14	東京	0.44	4.69	1.03	0.84	0.65	2.96	0.82	0.83	1.32	3.38	1.34	0.92	8.00	0.64	1.91	7.23	1.65
15	神奈川	0.42	-	1.38	1.05	1.06	3.20	1.64	1.99	0.77	0.73	1.54	1.14	3.44	0.76	3.16	2.12	0.90
16	新潟	0.59	1.55	1.60	1.41	2.83	1.12	1.80	1.18	3.63	7.82	6.66	6.74	2.18	0.91	3.41	3.19	1.43
17	富山	0.70	-	2.04	1.67	1.93	2.41	3.62	1.45	3.08	5.31	8.11	4.58	3.29	1.52	5.44	6.87	4.88
18	石川	0.76	-	5.27	1.41	1.42	2.12	2.47	1.58	3.27	1.64	2.57	3.23	4.43	3.34	1.83	2.98	1.85
19	福井	0.56	-	5.08	1.96	0.95	2.23	3.79	2.89	3.25	9.01	1.41	9.20	4.35	1.13	3.61	1.83	1.64
20	山梨	1.02	-	3.22	1.81	1.19	2.06	1.30	2.12	2.23	6.44	2.30	4.80	2.06	1.54	7.05	2.61	3.13
21	長野	0.74	-	13.17	1.50	1.97	5.08	4.91	3.08	2.95	1.90	5.37	1.13	3.24	5.50	2.32	2.09	1.80
22	岐阜	0.66	-	2.35	1.16	1.42	2.92	4.01	2.24	2.89	4.22	5.83	3.00	3.63	3.54	2.10	2.36	5.52
23	静岡	0.69	-	3.15	0.70	2.21	3.00	1.87	2.94	2.28	5.98	0.62	1.33	5.06	1.21	9.39	1.31	4.07
24	愛知	0.28	-	3.26	0.52	0.50	1.82	1.73	0.99	0.88	4.71	2.79	0.94	1.42	2.17	2.83	2.14	1.38
25	三重	0.95	-	6.13	0.30	0.71	5.71	2.71	1.89	6.33	4.73	5.46	3.06	3.90	5.55	6.58	5.87	2.27
26	滋賀	0.29	-	4.23	0.28	1.44	1.73	2.15	2.03	1.30	8.31	3.83	2.60	7.50	6.47	2.01	2.90	1.53
27	京都	0.38	-	10.85	1.15	1.85	6.50	2.47	2.00	2.01	5.21	3.79	5.74	2.42	2.32	2.73	2.76	2.28
28	大阪	0.78	-	4.76	1.89	0.87	2.19	1.08	1.01	0.29	1.75	1.24	1.16	1.42	2.52	1.42	1.54	0.79
29	兵庫	0.47	-	0.59	0.62	1.03	1.52	2.10	1.28	1.21	0.97	0.73	4.25	1.66	0.86	3.10	3.05	1.40
30	奈良	0.39	-	4.19	1.05	1.13	3.57	1.05	2.24	1.39	5.58	3.33	4.33	1.70	4.87	4.76	1.77	1.92
31	和歌山	0.96	-	1.99	1.40	0.69	6.28	2.98	0.67	2.88	8.27	3.85	10.37	3.23	3.03	3.85	14.29	2.21
32	鳥取	1.77	-	5.83	4.40	1.98	1.15	0.37	1.87	1.68	-	4.73	2.61	2.48	5.13	3.79	4.10	3.96
33	島根	1.22	-	0.89	0.73	1.50	2.00	3.97	5.18	1.20	5.02	2.65	4.41	4.33	2.70	2.96	...	2.34
34	岡山	1.20	-	3.51	0.42	0.33	1.53	1.97	1.38	1.85	5.29	2.15	5.43	2.95	2.82	6.45	3.00	3.17
35	広島	0.52	-	1.05	1.30	1.63	1.45	1.96	1.55	1.15	3.25	4.77	1.58	3.04	1.60	2.97	1.50	4.46
36	山口	0.97	-	2.79	1.57	1.36	5.09	3.43	0.87	1.95	...	4.46	5.29	1.42	1.56	4.41	4.54	1.23
37	徳島	0.82	-	4.56	2.41	3.07	2.30	2.28	0.91	1.54	...	6.75	14.49	4.57	2.64	2.61	6.13	5.54
38	香川	0.63	-	1.99	1.26	2.18	2.13	1.84	2.71	1.14	5.19	5.74	4.51	3.91	1.40	3.77	3.22	2.29
39	愛媛	0.85	-	4.59	1.53	7.34	1.08	4.64	1.56	1.29	9.91	2.58	4.52	14.90	6.06	3.10	3.20	2.68
40	高知	1.84	4.45	9.86	5.31	8.09	2.46	2.34	2.72	3.18	7.39	3.19	11.94	7.69	3.55	-	7.28	3.29
41	福岡	0.47	9.78	0.96	1.12	2.35	1.14	1.65	1.75	1.14	4.55	1.83	1.89	1.24	2.67	0.47	3.21	6.09
42	佐賀	0.63	-	3.79	1.49	1.44	4.45	1.55	2.14	4.15	6.41	5.99	2.80	2.87	4.01	5.09	1.24	3.84
43	長崎	0.89	-	5.96	0.92	1.37	2.96	2.69	1.86	2.47	4.71	2.54	3.35	2.21	5.93	5.12	3.28	1.29
44	熊本	0.94	-	5.57	0.73	1.12	2.68	2.61	2.78	2.60	1.80	4.00	1.74	3.20	2.03	4.62	3.49	2.31
45	大分	0.66	-	1.96	0.38	2.87	2.27	2.70	1.81	0.93	6.65	2.61	1.61	1.83	0.96	1.93	4.66	5.00
46	宮崎	1.15	-	-	1.74	1.72	8.24	1.55	1.14	3.38	0.56	3.53	4.14	3.84	2.37	6.73	2.27	3.29
47	鹿児島	2.23	4.00	2.67	1.82	0.62	4.37	1.49	3.29	2.15	2.69	8.28	2.42	8.53	6.15	6.61	8.53	5.08
48	沖縄	2.57	-	16.01	9.75	3.31	4.02	3.59	1.16	3.15	10.64	-	3.91	4.38	2.35	10.76	1.74	4.55

「…」は、計数が僅少で計数不能を示す。
「-」は、該当する数値がない場合を示す。

企業規模100～999人(平成22年)

	調査産業計	C鉱業、採石業、砂利採取業	D建設業	E製造業	F電気・ガス・熱供給・水道業	G情報通信業	H運輸業、郵便業	I卸売業、小売業	J金融業、保険業	K不動産業、物品賃貸業	L学術研究、専門・技術サービス業	M宿泊業、飲食サービス業	N生活関連サービス業、娯楽業	O教育、学習支援業	P医療、福祉	Q複合サービス事業	Rサービス業(他に分類されないもの)
01 全国計	0.08	1.65	0.69	0.22	0.74	0.72	0.21	0.35	0.61	1.03	0.79	0.42	0.18	0.21	0.87	0.17	0.33
02 北海道	1.02	4.38	2.09	1.67	1.76	1.61	1.95	1.14	2.11	3.55	1.73	1.79	2.01	1.97	2.77	1.66	0.95
03 青森	1.27	-	4.09	0.38	-	2.30	0.58	0.87	0.81	3.88	2.49	2.50	2.52	1.45	5.70	4.80	0.75
04 岩手	0.84	-	0.84	1.22	2.77	2.52	2.09	2.05	3.87	4.04	-	1.06	1.68	1.43	2.45	1.41	0.87
05 宮城	0.87	-	2.91	0.71	...	1.76	1.81	3.17	4.54	1.88	3.60	3.32	2.12	1.54	4.01	3.41	2.88
06 秋田	0.44	-	2.32	0.79	4.34	1.56	0.34	0.98	2.30	5.81	0.97	2.63	0.65	1.80	1.11	2.95	2.01
07 山形	0.55	...	3.34	0.55	12.64	1.62	1.79	1.82	2.72	12.54	...	1.16	5.66	0.64	2.72	3.03	1.24
08 福島	0.99	-	2.22	1.02	1.28	1.74	1.64	1.43	1.68	-	2.99	5.41	3.35	1.70	3.20	2.51	1.42
09 茨城	0.38	4.65	5.15	0.63	4.45	2.92	2.70	2.60	3.25	3.51	1.49	3.05	1.94	2.39	1.16	0.84	2.33
10 栃木	0.27	4.32	1.56	1.23	-	1.36	2.00	0.79	5.81	25.00	3.85	2.19	1.60	1.55	2.28	1.78	3.26
11 群馬	0.79	5.06	3.16	0.91	16.40	1.37	1.43	2.31	1.73	2.99	2.48	2.35	1.55	1.98	1.93	4.02	2.28
12 埼玉	1.50	1.02	0.55	0.92	1.33	2.72	0.99	4.42	1.12	2.43	2.68	1.67	3.96	1.66	4.47	1.90	3.51
13 千葉	0.97	3.02	4.24	0.41	1.92	1.34	0.88	2.77	0.83	1.39	2.95	2.70	1.95	1.93	2.85	2.21	0.35
14 東京	0.81	3.41	0.80	1.23	1.85	0.99	1.17	1.81	1.16	1.04	1.90	1.41	0.94	1.72	2.36	1.00	0.34
15 神奈川	0.38	-	0.62	1.74	3.16	2.70	0.92	1.36	1.28	1.49	7.96	0.47	1.26	1.52	1.96	1.10	1.14
16 新潟	0.36	4.86	2.67	0.75	3.07	0.92	4.19	0.65	2.59	1.74	5.50	2.49	1.47	1.94	3.40	2.33	3.19
17 富山	0.33	-	2.32	0.74	4.23	4.43	1.36	1.75	1.99	1.30	3.94	5.65	2.80	1.35	2.54	2.39	0.78
18 石川	0.86	-	2.27	0.85	-	4.41	1.78	1.43	1.05	2.29	5.33	2.51	2.88	1.48	3.20	0.94	1.15
19 福井	0.86	-	1.83	0.75	-	0.98	1.65	1.88	3.76	3.92	5.17	3.20	3.30	2.09	2.29	1.08	0.96
20 山梨	0.41	5.27	2.17	1.29	3.66	1.89	2.39	1.77	2.48	2.68	8.81	4.41	2.60	1.70	5.38	2.06	1.58
21 長野	0.70	-	3.35	0.80	6.12	2.20	2.45	1.74	1.69	5.13	4.88	3.41	2.42	1.07	3.70	0.78	1.98
22 岐阜	0.54	-	1.81	1.01	3.96	2.19	2.40	1.68	4.02	2.94	3.30	1.84	2.39	4.20	1.08	1.52	4.07
23 静岡	0.32	-	1.26	0.74	2.32	1.86	2.77	2.00	3.25	2.36	2.63	2.68	1.22	5.04	3.89	2.18	4.62
24 愛知	0.84	-	2.37	0.74	4.47	0.69	1.83	1.64	1.50	2.86	2.13	2.57	1.19	0.34	1.79	3.03	3.04
25 三重	0.72	8.39	5.36	1.36	3.22	1.90	0.34	0.97	2.09	3.75	4.76	6.09	1.71	3.54	1.04	1.17	2.06
26 滋賀	0.76	-	4.50	0.91	-	3.13	2.91	0.92	4.93	2.19	1.30	2.40	2.35	1.22	3.27	2.22	0.98
27 京都	0.54	6.42	4.25	0.93	-	1.36	1.93	1.42	2.82	1.73	1.20	2.64	2.30	3.34	0.83	2.21	1.63
28 大阪	0.97	7.15	2.76	0.66	-	2.79	2.69	1.16	1.33	1.25	3.17	1.35	1.90	0.85	5.29	5.10	1.69
29 兵庫	0.83	4.11	2.00	1.01	8.54	2.62	1.47	2.02	2.68	2.84	3.62	3.22	1.20	3.13	2.69	2.85	2.31
30 奈良	2.09	-	4.90	0.82	2.04	8.38	7.10	1.60	4.39	1.57	3.27	5.08	1.91	1.08	5.15	-	4.58
31 和歌山	0.68	-	4.98	1.51	3.03	2.86	2.37	2.02	2.50	4.59	5.54	2.97	12.80	1.07	2.03	2.92	4.21
32 鳥取	0.99	-	2.45	1.49	-	1.67	2.53	2.09	1.13	11.07	3.31	1.79	4.87	3.84	1.28	1.79	1.69
33 島根	0.76	-	1.27	0.75	-	2.08	1.71	2.04	1.76	3.32	4.64	2.77	2.43	5.70	1.79	0.88	2.48
34 岡山	0.83	11.15	3.82	1.16	2.32	2.07	1.32	1.84	0.92	2.27	0.96	9.16	2.58	3.22	7.50	1.17	0.93
35 広島	0.93	3.33	1.67	0.85	3.06	2.29	0.48	1.51	2.04	2.21	1.96	2.27	4.71	1.41	3.91	1.78	2.72
36 山口	3.48	3.36	1.41	0.94	1.97	3.21	4.46	1.62	2.44	2.65	2.04	3.03	2.53	5.37	8.80	2.34	1.52
37 徳島	1.78	-	4.81	0.18	3.03	1.35	1.10	1.53	3.20	3.33	7.38	2.31	5.64	1.15	5.24	2.64	3.19
38 香川	0.44	-	3.45	0.71	1.41	1.87	1.03	1.05	4.24	8.11	2.35	2.62	2.47	2.16	3.23	5.30	3.19
39 愛媛	0.66	-	4.99	0.61	2.71	1.60	2.18	0.55	4.00	2.29	3.97	2.38	4.74	2.16	1.87	3.93	1.38
40 高知	1.31	4.02	7.20	1.12	4.43	1.42	1.83	0.78	4.65	4.03	4.98	2.09	2.37	2.52	3.19	1.82	1.57
41 福岡	0.52	-	0.79	0.65	3.54	2.54	0.90	2.81	0.56	3.81	1.75	0.67	1.50	2.14	3.18	0.98	1.82
42 佐賀	0.67	-	2.62	0.98	5.18	1.75	3.36	1.65	7.29	3.39	-	2.53	1.59	1.58	1.65	2.74	1.94
43 熊本	1.53	-	2.41	1.13	5.30	3.00	1.10	1.94	2.56	7.11	2.39	4.27	3.32	5.19	4.32	4.36	0.95
44 大分	1.31	2.10	5.38	1.26	2.41	1.98	1.35	1.22	1.07	7.52	4.65	0.64	1.27	2.42	4.02	1.69	1.51
45 宮崎	1.03	5.43	2.93	0.22	2.09	1.22	3.29	3.73	2.75	6.00	5.74	1.52	4.18	1.15	2.52	5.27	1.43
46 鹿児島	1.10	-	1.06	1.16	3.86	1.16	3.00	2.16	1.59	10.20	1.92	3.21	8.13	3.18	2.71	1.66	2.58
47 沖縄	1.00	-	2.22	1.15	5.51	3.01	2.41	0.68	3.03	1.91	1.63	1.09	5.22	2.09	2.56	3.02	0.88
	1.69	-	2.25	2.48	1.16	2.21	1.59	2.12	1.83	1.93	2.58	1.06	1.97	3.02	4.70	-	1.24

「…」は、計数が僅少で計数不能を示す。
「-」は、該当する数値がない場合を示す。

企業規模10～99人(平成22年)

	調査産業計	C鉱業、採石業、砂利採取業	D建設業	E製造業	F電気・ガス・熱供給・水道業	G情報通信業	H運輸業、郵便業	I卸売業、小売業	J金融業、保険業	K不動産業、物品賃貸業	L学術研究、専門・技術サービス業	M宿泊業、飲食サービス業	N生活関連サービス業、娯楽業	O教育、学習支援業	P医療、福祉	Q複合サービス事業	Rサービス業(他に分類されないもの)	
01	全国計	0.20	0.64	0.28	0.23	1.01	1.09	0.49	0.45	0.70	0.66	0.92	0.49	0.30	0.22	0.35	0.66	0.40
02	北海道	0.50	1.67	0.67	1.25	1.98	1.18	1.29	1.35	2.14	3.44	4.42	0.35	1.21	1.62	1.79	5.07	1.22
03	青森	0.69	3.24	2.54	1.05	3.51	3.94	1.67	2.23	4.02	1.64	1.78	3.30	1.32	1.53	3.29	1.53	1.31
04	岩手	0.37	2.54	0.89	0.90	2.07	3.30	1.79	1.05	5.11	1.82	2.15	1.59	2.02	1.55	0.92	13.19	1.46
05	宮城	0.54	4.63	1.04	1.18	1.93	1.12	1.61	1.04	2.39	2.25	5.54	1.71	2.46	11.55	3.40	4.79	0.64
06	秋田	0.41	4.26	0.60	1.02	2.56	0.46	0.78	0.58	5.03	1.32	1.63	1.02	1.87	2.34	2.47	2.14	1.55
07	山形	0.48	1.37	1.09	0.40	1.22	1.68	2.82	2.00	2.57	3.29	1.47	1.81	2.57	1.59	1.97	-	1.58
08	福島	0.41	3.08	1.49	1.84	4.45	4.24	1.90	0.99	5.38	2.96	3.48	3.45	2.66	1.96	1.20	2.14	0.81
09	茨城	0.72	2.27	3.80	0.99	4.30	1.99	1.38	1.17	3.25	0.87	3.21	6.64	2.56	2.47	1.08	2.79	1.28
10	群馬	0.68	5.51	3.37	1.45	5.61	3.05	1.30	2.04	1.09	1.31	4.39	2.07	0.99	1.83	4.28	1.20	0.48
11	栃木	0.73	2.30	3.88	0.93	4.48	3.00	1.08	1.15	7.29	3.30	8.37	3.32	1.86	1.09	2.72	2.64	2.18
12	埼玉	0.80	4.02	1.39	0.87	3.05	1.27	3.68	0.98	6.66	4.16	5.22	1.19	2.63	0.98	2.68	7.97	1.49
13	千葉	0.52	3.86	1.71	0.59	2.92	2.53	0.96	2.56	3.48	3.80	5.76	3.68	1.74	1.50	1.46	3.30	0.67
14	東京	0.70	1.59	2.92	0.98	3.65	1.80	0.26	1.80	0.73	1.29	3.12	0.62	1.49	0.54	1.19	2.06	0.57
15	神奈川	0.55	1.52	0.69	0.45	2.21	2.65	0.73	1.42	3.32	1.85	7.28	0.79	1.76	0.43	5.21	2.86	1.10
16	新潟	0.56	1.80	1.04	1.71	2.20	2.33	2.13	0.90	2.38	1.59	7.42	0.93	1.22	1.37	1.42	2.28	0.52
17	富山	0.52	1.85	0.79	1.40	2.02	2.04	0.31	0.95	2.07	1.27	1.61	1.47	2.42	1.46	3.55	1.93	1.18
18	石川	0.61	5.08	2.38	0.62	5.79	4.90	1.75	1.26	3.89	1.55	1.65	1.89	3.01	1.49	3.52	2.05	0.75
19	福井	0.81	4.31	3.02	1.86	5.02	1.75	2.73	1.25	3.32	5.11	2.19	1.87	5.56	1.14	5.29	2.08	1.57
20	山梨	0.44	1.57	0.79	1.62	3.12	2.52	2.42	1.76	1.43	1.99	5.49	2.60	2.50	1.07	5.88	5.05	1.65
21	長野	0.51	3.98	1.06	0.42	0.70	1.03	4.40	1.40	2.99	2.11	1.92	4.31	1.31	2.27	2.32	6.85	0.48
22	岐阜	0.85	2.46	1.00	1.12	6.61	1.61	2.63	1.69	9.78	0.42	4.75	2.94	3.40	1.55	7.14	2.46	1.69
23	静岡	0.54	4.95	1.55	1.13	3.76	2.11	1.58	1.01	10.20	1.52	5.38	2.07	0.63	1.59	2.55	1.18	3.28
24	愛知	0.79	2.45	1.73	1.12	8.23	1.64	4.35	1.56	2.13	1.05	5.38	1.23	1.03	0.60	1.54	3.86	1.03
25	三重	1.11	1.86	2.12	0.88	4.55	1.56	1.23	1.12	5.64	2.11	3.51	1.20	4.25	2.26	6.88	4.23	0.69
26	滋賀	0.48	2.85	1.55	0.99	6.08	3.46	3.11	1.65	2.40	3.85	3.42	2.06	2.71	3.42	2.16	4.07	1.46
27	京都	0.54	2.88	2.91	1.30	5.56	4.69	2.35	0.97	4.64	4.37	3.21	1.79	2.12	2.66	1.31	4.37	0.95
28	大阪	0.79	-	1.00	0.93	1.57	1.36	0.59	2.47	2.86	0.61	0.82	1.92	1.38	1.67	1.22	9.60	0.69
29	兵庫	0.24	3.16	1.81	0.98	7.71	2.58	3.48	1.35	2.53	4.14	3.57	3.12	1.03	2.35	0.65	0.45	1.49
30	奈良	1.18	11.47	7.63	1.10	3.52	2.61	2.24	1.42	5.99	2.14	5.60	5.75	2.17	6.90	8.40	11.00	1.59
31	和歌山	0.41	4.25	1.16	0.47	4.47	2.29	2.14	2.21	1.76	3.44	1.15	2.03	2.47	2.38	1.01	3.88	1.98
32	鳥取	0.47	4.80	1.25	0.33	3.95	3.54	3.28	1.17	3.53	3.83	2.06	1.03	4.53	2.07	5.62	2.09	1.78
33	島根	0.71	2.58	0.71	1.64	2.07	3.27	1.26	2.30	2.53	1.45	6.29	1.55	1.41	2.54	2.22	1.25	1.52
34	岡山	0.62	2.39	2.60	1.10	2.31	2.78	1.91	1.06	3.03	1.69	3.01	2.18	1.66	3.89	2.53	2.83	1.74
35	広島	0.92	2.60	1.35	0.38	8.69	1.88	6.18	0.88	3.73	1.98	1.65	2.85	2.89	1.36	7.02	3.75	1.13
36	山口	1.24	1.95	1.04	0.90	6.22	1.64	1.89	0.35	6.68	3.35	2.91	2.97	2.67	1.60	4.02	2.14	1.13
37	徳島	0.50	2.56	1.62	0.76	3.79	3.04	3.18	1.85	0.86	1.94	2.23	2.04	1.88	2.55	1.53	5.03	2.98
38	香川	0.49	7.48	1.09	0.94	-	1.90	2.38	0.99	2.07	2.46	4.32	2.03	3.08	1.93	2.33	8.25	1.09
39	愛媛	0.66	4.49	1.48	0.84	3.47	4.08	1.81	2.19	2.21	2.06	2.33	1.84	4.23	2.52	3.38	5.06	1.64
40	高知	0.51	9.86	2.78	0.85	5.10	1.50	1.93	1.35	2.91	2.18	1.38	2.31	1.17	2.43	2.23	7.34	0.58
41	福岡	0.78	3.23	2.72	1.30	2.22	1.29	0.74	2.41	2.47	2.86	0.97	0.94	0.99	1.97	1.60	2.23	2.01
42	佐賀	0.63	2.19	1.32	0.61	2.78	1.20	2.24	1.44	1.86	4.40	1.80	2.06	1.44	3.11	1.83	2.40	1.93
43	長崎	1.02	1.98	1.33	1.14	11.26	1.39	0.50	2.07	1.41	1.35	1.09	2.91	2.92	3.28	1.16	1.70	0.65
44	熊本	1.43	1.77	2.00	0.97	2.16	1.68	1.86	1.54	3.68	3.13	2.07	2.43	1.79	2.06	5.32	4.69	1.38
45	大分	0.87	3.86	0.70	1.16	2.13	3.40	1.56	1.88	1.75	1.38	1.78	1.17	4.31	2.87	4.31	5.18	0.53
46	宮崎	0.63	1.62	1.38	0.83	3.00	2.27	3.47	1.86	3.04	2.64	1.88	2.55	3.16	1.48	1.62	5.12	1.90
47	鹿児島	0.69	2.14	1.94	1.56	2.56	2.24	2.21	1.96	5.60	1.15	2.13	0.68	2.05	1.38	2.73	5.15	0.84
47	沖縄	0.45	2.33	0.87	0.73	-	2.31	2.53	1.66	2.85	2.98	1.26	1.41	1.73	1.19	3.34	5.52	1.48

「…」は、計数が僅少で計数不能を示す。
「-」は、該当する数値がない場合を示す。

都道府県、産業、企業規模別所定内給与額の標準誤差率

企業規模計(平成17年)

	調査産業計	D鉱業	E建設業	F製造業	G電気・ガス・熱供給・水道業	H情報通信業	I運輸業	J卸売・小売業	K金融・保険業	L不動産業	M飲食店・宿泊業	N医療・福祉	O教育・学習支援業	P複合サービス事業	Qサービス業
01 全国計	0.07	0.65	0.42	0.15	0.18	0.50	0.15	0.36	0.47	0.25	0.14	0.21	0.25	0.50	0.15
02 北海道	0.33	1.86	0.71	0.60	1.75	0.69	0.57	0.54	2.29	1.37	3.87	1.43	0.84	1.22	1.17
03 青森	0.32	1.97	0.85	0.63	1.36	1.14	0.78	2.21	3.77	2.65	4.09	0.64	0.85	1.04	0.63
04 岩手	0.59	0.88	2.24	0.30	1.22	1.62	0.39	1.62	1.91	1.81	2.04	1.94	2.06	1.74	0.51
05 宮城	0.44	2.31	1.00	0.53	3.30	1.17	1.83	0.64	0.93	1.47	1.59	4.25	2.36	1.04	1.46
06 秋田	0.75	4.37	0.67	0.69	2.11	1.22	1.55	0.37	2.80	2.53	1.71	1.39	2.41	3.15	1.76
07 山形	0.20	1.92	0.95	0.50	0.67	1.28	1.04	1.13	3.06	7.56	1.53	2.69	1.65	1.43	0.55
08 福島	0.77	1.66	1.97	0.35	2.31	0.87	1.40	1.28	1.61	5.07	3.24	4.05	1.78	4.02	1.16
09 茨城	0.33	2.18	2.51	0.28	2.62	0.96	0.71	2.16	2.50	2.11	3.60	2.55	1.40	2.03	0.86
10 栃木	0.37	5.65	1.66	0.73	2.15	0.16	0.40	1.47	3.04	2.43	0.49	1.10	1.63	3.12	1.86
11 群馬	0.66	1.18	1.41	0.28	0.79	0.94	1.21	1.92	1.59	0.90	1.83	2.66	1.50	2.39	1.87
12 埼玉	0.44	1.52	1.68	0.45	1.18	0.48	0.54	0.88	1.94	1.87	1.25	2.77	1.53	2.78	0.62
13 千葉	0.62	1.95	2.41	0.36	0.42	1.30	0.69	1.03	4.97	1.29	3.31	2.99	0.92	3.05	0.86
14 東京	0.28	2.09	0.68	0.32	0.95	0.68	0.32	0.84	0.29	0.77	2.06	2.24	0.84	1.83	0.53
15 神奈川	0.27	3.72	1.47	0.58	0.94	1.67	0.85	0.42	1.57	1.97	0.35	1.55	1.18	2.63	1.05
16 新潟	0.34	0.67	0.57	0.50	2.45	1.33	1.20	1.22	1.67	2.45	2.31	1.03	0.59	3.28	0.59
17 富山	0.28	3.89	1.47	0.76	0.91	1.16	0.35	1.68	1.35	2.20	0.74	1.60	1.58	2.69	1.49
18 石川	0.61	3.99	4.19	0.47	1.36	0.89	1.04	1.10	0.82	2.14	3.05	1.60	0.87	1.78	1.35
19 福井	0.67	1.41	1.20	0.70	0.92	0.52	1.70	1.68	2.26	4.10	1.64	1.96	0.50	2.65	0.94
20 山梨	0.54	3.77	4.01	1.00	1.55	2.34	2.04	1.48	1.94	1.25	3.80	2.93	1.89	1.51	1.81
21 長野	0.39	1.27	0.59	0.82	3.24	0.93	1.20	1.33	2.74	0.96	1.78	1.24	0.94	2.82	1.04
22 岐阜	0.35	2.01	2.71	0.73	3.70	0.82	0.62	1.02	3.39	5.30	1.18	0.94	0.75	2.53	1.10
23 静岡	0.27	1.51	1.16	0.40	2.38	1.11	0.87	0.90	1.54	1.80	1.65	2.54	1.48	1.16	0.99
24 愛知	0.18	2.49	1.52	0.17	0.85	0.45	0.86	0.45	1.22	1.14	1.33	1.43	1.22	2.91	1.06
25 三重	0.32	3.77	1.47	0.82	2.82	1.90	0.99	1.93	2.72	1.94	1.59	2.26	0.71	2.15	0.84
26 滋賀	0.40	3.11	1.08	0.23	1.41	0.74	0.67	1.66	4.50	3.21	2.22	2.81	1.51	3.25	1.26
27 京都	0.60	1.71	1.82	0.98	0.88	0.87	0.41	1.01	2.16	1.35	2.19	5.48	1.19	9.48	0.99
28 大阪	0.43	1.06	1.20	0.73	1.33	0.58	0.70	1.36	0.44	2.54	1.30	0.82	0.53	1.46	1.13
29 兵庫	0.75	7.08	0.98	0.98	0.86	2.37	0.97	1.02	2.29	1.43	3.64	2.33	1.09	1.17	0.17
30 奈良	0.70	6.34	2.74	0.96	2.14	2.63	0.67	2.37	4.49	3.88	2.33	2.69	1.70	3.86	2.39
31 和歌山	1.01	3.00	3.04	0.89	2.38	2.14	1.95	1.65	1.54	3.95	2.62	5.49	1.57	2.02	2.30
32 鳥取	0.32	2.43	2.00	0.42	1.21	1.63	0.82	0.73	3.62	2.73	1.52	1.42	1.55	2.06	1.65
33 島根	0.55	3.08	2.64	1.11	1.77	0.97	2.02	0.67	3.29	1.28	2.69	1.79	2.42	1.81	0.76
34 岡山	0.48	1.55	2.56	1.34	2.10	1.22	0.44	1.47	2.43	4.67	1.94	1.00	1.47	5.20	1.27
35 広島	0.45	1.68	1.16	0.39	1.50	0.83	0.74	1.77	1.72	1.06	2.69	1.88	1.91	1.50	0.41
36 山口	0.50	1.75	2.54	0.45	0.89	0.72	0.96	1.48	3.26	1.49	1.77	2.11	1.08	3.14	1.21
37 徳島	0.52	2.10	1.73	0.28	3.11	1.99	1.51	1.52	2.27	7.86	3.07	2.57	2.32	2.56	1.43
38 香川	0.25	2.53	0.82	0.43	4.88	1.04	1.23	0.63	1.52	2.75	2.05	1.93	1.38	3.29	0.57
39 愛媛	0.47	4.18	1.16	0.59	1.03	0.90	1.50	1.40	2.55	0.87	0.96	1.03	3.29	0.98	1.44
40 高知	0.73	2.37	1.83	1.34	2.32	0.64	1.09	3.33	2.62	5.27	3.00	1.74	2.16	1.97	1.40
41 福岡	0.40	3.45	1.15	0.70	1.46	0.63	0.63	0.47	1.23	1.84	1.04	1.52	1.13	1.15	0.39
42 佐賀	0.45	1.34	3.41	0.49	2.35	1.90	1.46	1.37	1.25	3.39	1.71	1.88	2.63	2.87	1.25
43 長崎	0.20	3.21	2.33	0.49	1.45	1.16	0.91	1.12	5.01	1.35	2.55	1.21	2.10	2.67	1.09
44 熊本	0.47	0.56	1.07	0.82	2.92	1.12	1.11	0.62	1.82	2.88	1.03	2.51	1.90	1.77	1.36
45 大分	0.55	0.12	1.42	1.32	1.91	1.09	1.12	1.90	0.95	2.34	3.01	1.58	2.46	2.82	0.96
46 宮崎	0.88	2.63	2.23	0.59	2.32	2.31	1.19	2.21	3.07	2.89	1.23	2.76	0.84	1.65	1.50
47 鹿児島	0.55	2.96	2.02	1.30	1.37	1.02	1.44	0.79	2.13	1.41	1.22	2.44	1.04	1.65	2.48
48 沖縄	0.49	6.17	2.50	1.08	1.41	1.81	0.79	1.55	3.87	1.38	1.70	0.75	1.45	1.68	0.81

「…」は、計数が僅少で計算不能を示す。
「-」は、該当する数値がない場合を示す。

企業規模1,000人以上(平成17年)

	調査産業計	D鉱業	E建設業	F製造業	G電気・ガス・熱供給・水道業	H情報通信業	I運輸業	J卸売・小売業	K金融・保険業	L不動産業	M飲食店、宿泊業	N医療、福祉	O教育、学習支援業	P複合サービス事業	Qサービス業
01 全国計	0.14	1.50	1.07	0.12	0.19	0.62	0.29	0.61	0.71	0.79	0.94	0.70	0.28	0.88	0.16
02 北海道	1.15	-	1.55	0.78	2.34	2.65	2.91	1.70	3.11	5.03	3.00	3.80	1.12	2.53	1.09
03 青森	1.69	-	-	1.45	1.50	6.51	3.12	3.74	5.10	2.71	14.31	1.35	4.04	-	2.80
04 岩手	0.72	-	6.27	1.01	1.30	1.22	2.47	1.66	2.42	9.72	4.91	1.29	2.68	-	2.77
05 宮城	0.30	-	1.03	0.86	3.39	1.43	3.83	0.99	0.81	4.16	1.97	3.01	2.08	6.53	1.86
06 秋田	1.31	10.52	-	2.17	2.00	1.19	2.71	2.23	4.27	6.40	5.26	1.80	4.94	-	1.64
07 山形	0.84	-	4.78	1.69	0.51	5.22	3.57	1.64	3.94	10.11	11.97	3.73	2.82	3.01	4.51
08 福島	1.45	-	1.68	1.08	2.28	1.21	2.21	1.94	5.47	13.03	10.91	4.95	4.30	-	2.64
09 茨城	0.28	-	3.30	0.47	2.77	0.73	1.07	2.30	2.41	1.14	4.07	2.32	1.35	-	0.45
10 栃木	0.74	-	-	0.77	1.98	1.65	1.13	3.59	3.14	4.00	4.36	3.06	4.41	8.51	2.57
11 群馬	0.82	-	3.43	0.83	1.11	0.54	1.69	1.71	1.64	2.43	4.50	8.17	3.11	2.83	2.13
12 埼玉	0.62	-	2.30	0.72	0.89	0.88	0.30	1.00	2.68	2.85	3.82	2.79	1.10	4.23	1.54
13 千葉	1.17	3.78	3.30	0.91	0.45	1.92	1.03	1.41	4.27	0.97	8.29	3.65	1.22	-	2.01
14 東京	0.11	2.64	2.07	0.14	0.97	0.92	1.04	0.78	0.36	1.09	2.65	0.96	0.32	7.17	1.16
15 神奈川	0.21	-	1.91	0.70	0.83	2.89	1.29	1.29	1.86	3.27	1.68	5.21	1.81	3.49	1.72
16 新潟	0.62	5.80	2.03	1.11	3.47	1.48	1.28	3.65	2.80	-	3.81	2.24	1.41	5.46	2.25
17 富山	0.93	-	5.98	1.11	1.17	1.98	1.85	4.32	0.81	8.58	3.73	3.50	2.69	-	4.60
18 石川	1.27	-	11.74	0.76	1.48	2.33	1.63	2.19	1.00	10.71	7.04	3.13	2.17	-	1.33
19 福井	0.80	-	1.79	1.12	0.96	5.26	2.05	2.30	3.61	17.39	6.24	1.60	1.12	-	3.14
20 山梨	1.51	-	8.36	2.39	1.83	5.72	4.53	1.21	1.23	-	5.80	7.85	2.51	4.13	2.32
21 長野	0.68	-	5.57	1.60	3.45	2.53	3.49	2.15	2.18	1.82	5.76	2.68	3.39	2.96	2.43
22 岐阜	0.39	-	4.65	0.68	3.75	3.87	0.85	2.27	3.51	6.89	7.01	1.01	2.46	5.10	1.24
23 静岡	0.38	-	2.33	0.70	2.77	1.87	1.54	0.42	2.23	4.77	3.91	1.54	2.43	1.14	3.98
24 愛知	0.26	-	3.64	0.06	0.96	1.05	1.29	1.16	1.17	2.75	1.44	1.58	0.53	2.66	1.10
25 三重	0.88	-	1.60	1.09	2.37	1.87	0.41	4.36	3.21	4.28	6.46	1.13	2.45	-	2.17
26 滋賀	0.72	-	4.73	0.58	1.62	2.48	1.48	1.75	4.71	-	3.48	5.40	2.71	-	1.18
27 京都	0.96	-	2.98	1.59	0.94	1.73	0.38	1.34	1.99	5.55	6.46	5.22	1.62	-	0.66
28 大阪	0.45	-	1.62	0.94	1.49	0.61	0.94	2.20	0.80	11.12	1.09	0.88	1.18	4.84	0.54
29 兵庫	0.81	-	2.38	1.24	1.33	2.87	0.78	1.86	2.75	4.48	5.94	4.01	1.73	3.61	1.33
30 奈良	1.61	-	2.28	3.19	2.35	4.01	0.74	2.74	4.42	-	10.68	5.88	2.64	2.68	5.77
31 和歌山	0.65	-	1.19	1.89	2.33	4.37	2.81	2.91	2.72	-	3.39	3.47	1.87	7.25	2.46
32 鳥取	0.52	-	4.46	0.92	1.82	4.75	1.38	2.98	5.19	-	6.59	1.01	3.96	-	5.76
33 島根	0.78	-	-	2.12	1.80	2.69	2.64	3.36	3.47	-	...	2.85	4.00	5.73	2.95
34 岡山	1.16	-	1.91	1.56	1.86	3.02	0.68	4.93	2.51	9.26	4.93	3.14	2.72	-	2.02
35 広島	0.40	-	1.26	0.84	2.06	1.44	1.20	1.76	1.75	2.40	4.96	1.91	2.67	3.73	1.56
36 山口	0.35	-	2.17	0.85	0.90	2.72	1.19	2.76	3.45	22.34	2.56	2.92	2.90	-	4.43
37 徳島	0.33	-	1.64	1.05	3.31	2.60	2.54	3.43	2.53	5.07	12.45	3.48	2.67	3.93	2.86
38 香川	0.53	-	3.42	1.99	5.35	1.84	2.22	0.92	2.36	7.42	3.27	2.89	1.86	3.54	4.29
39 愛媛	1.00	-	1.29	1.89	1.02	1.67	2.10	2.74	3.92	-	8.45	3.39	2.30	-	1.63
40 高知	1.82	9.48	11.05	4.01	2.91	2.50	2.34	4.04	3.76	-	6.24	2.41	4.22	4.68	1.91
41 福岡	0.25	10.33	1.69	0.69	1.52	1.02	0.80	0.72	1.55	2.15	4.92	5.16	1.76	12.87	1.20
42 佐賀	1.20	-	1.56	1.32	2.47	1.77	3.75	6.39	1.83	-	3.55	3.48	2.83	2.30	3.55
43 長崎	1.03	-	-	1.48	1.60	1.80	2.46	5.32	5.38	6.35	8.54	3.71	3.15	6.30	2.14
44 熊本	0.99	-	1.74	1.10	3.17	1.85	1.27	2.17	2.08	5.86	6.95	1.29	2.59	-	2.32
45 大分	1.00	-	4.12	1.09	2.49	3.05	1.20	2.57	1.05	10.20	9.16	3.57	3.89	-	2.98
46 宮崎	0.66	-	6.77	0.72	3.17	4.49	1.48	2.57	3.73	10.33	4.19	5.15	2.75	7.27	3.86
47 鹿児島	1.37	6.76	3.14	2.26	1.57	1.39	1.27	2.85	2.66	2.34	2.10	12.38	1.94	-	11.55
48 沖縄	1.07	-	-	12.24	1.39	3.20	4.38	3.84	6.17	9.62	11.59	15.97	1.75	3.30	4.80

「…」は、計数が僅少で計算不能を示す。
「-」は、該当する数値がない場合を示す。

企業規模100～999人(平成17年)

	調査産業計	D鉱業	E建設業	F製造業	G電気・ガス・熱供給・水道業	H情報通信業	I運輸業	J卸売・小売業	K金融・保険業	L不動産業	M飲食店、宿泊業	N医療、福祉	O教育、学習支援業	P複合サービス事業	Qサービス業
全国計	0.08	1.28	1.27	0.27	0.59	0.97	0.38	0.19	1.04	0.54	0.27	0.31	0.57	0.33	0.71
01 北海道	0.23	4.27	0.79	0.84	2.91	1.02	1.06	0.50	2.01	1.94	3.88	1.23	0.79	0.82	1.60
02 青森	0.84	2.89	3.03	1.16	-	1.41	1.77	3.38	4.38	20.99	3.88	2.34	2.16	1.06	0.44
03 岩手	0.49	-	0.93	0.79	2.49	3.24	1.99	1.93	3.60	6.33	2.14	1.69	3.42	4.05	1.12
04 宮城	0.19	-	2.89	1.05	6.85	1.50	2.72	1.43	5.93	3.74	2.06	1.29	2.40	1.07	1.94
05 秋田	0.67	4.46	2.52	0.75	7.09	2.26	0.99	1.34	3.91	6.61	6.14	1.82	2.37	3.44	4.83
06 山形	0.58	3.16	1.03	0.46	3.17	0.94	0.63	2.13	2.30	9.24	3.45	1.82	4.32	1.39	1.00
07 福島	0.97	-	4.51	0.94	2.93	1.49	2.21	2.85	1.39	3.17	5.60	3.99	1.07	6.11	2.84
08 茨城	1.08	3.57	3.22	0.89	3.44	1.16	1.23	3.24	2.49	7.87	3.53	3.85	1.59	3.21	0.86
09 栃木	0.73	8.09	1.76	1.33	-	1.47	0.65	0.78	3.36	5.00	1.60	0.47	1.87	4.99	2.45
10 群馬	0.63	4.03	2.10	0.90	-	1.38	2.49	2.98	4.94	2.49	2.25	1.40	0.91	2.71	0.92
11 埼玉	0.67	2.00	2.07	1.37	1.69	1.57	0.62	2.29	1.86	2.37	4.24	3.20	0.81	3.08	0.56
12 千葉	0.89	2.69	2.40	1.18	2.71	2.08	0.98	2.49	8.47	2.15	4.37	4.51	1.98	3.51	0.58
13 東京	0.62	1.28	2.32	0.84	6.75	0.95	2.19	1.22	1.29	0.72	2.10	4.23	1.05	2.39	0.79
14 神奈川	0.41	6.77	4.79	0.63	4.35	1.15	0.95	1.12	1.10	1.88	0.63	1.01	1.02	2.83	0.73
15 新潟	0.49	0.99	1.52	0.59	1.77	1.95	2.77	2.39	1.50	3.24	2.61	1.33	0.96	5.16	0.88
16 富山	0.42	-	0.89	0.68	0.67	1.35	2.06	1.98	2.90	5.08	2.46	1.84	2.34	2.82	2.16
17 石川	0.40	-	2.09	0.77	3.42	1.24	3.26	2.14	3.01	6.21	4.49	2.07	2.58	2.43	1.77
18 福井	0.83	-	3.37	1.25	-	0.89	0.94	2.43	3.06	3.38	1.06	3.48	1.00	1.92	1.52
19 山梨	0.44	6.67	2.20	1.48	0.80	1.49	2.16	2.76	4.77	3.46	6.77	6.65	1.68	1.72	2.23
20 長野	0.59	-	3.44	1.01	4.98	1.01	2.18	2.25	5.89	2.44	4.03	1.43	2.28	3.82	0.58
21 岐阜	0.58	-	0.69	1.20	9.79	0.82	2.05	3.23	4.11	6.03	1.12	1.54	2.35	3.45	1.32
22 静岡	0.85	-	1.78	1.05	2.39	1.98	1.81	1.09	1.06	1.29	1.87	3.67	4.15	1.32	2.21
23 愛知	0.75	5.19	1.89	0.68	3.58	0.69	0.92	0.87	1.85	1.21	1.89	3.16	0.83	5.90	2.48
24 三重	0.78	5.12	2.28	0.50	-	3.72	2.08	1.63	3.56	10.53	2.38	4.75	1.42	2.03	1.22
25 滋賀	0.69	-	2.62	0.75	2.23	1.05	1.51	2.30	4.06	2.76	2.42	2.94	2.17	2.44	1.01
26 京都	1.95	4.02	1.40	1.02	5.56	2.62	1.12	1.58	3.84	1.27	2.65	8.48	2.07	10.92	3.39
27 大阪	0.45	-	2.59	1.06	2.83	1.35	1.49	1.22	1.58	0.82	2.78	1.33	0.95	2.55	1.52
28 兵庫	1.29	-	1.37	1.82	3.80	1.52	0.67	2.69	1.98	1.58	2.19	3.01	2.06	3.40	1.35
29 奈良	1.41	-	4.44	1.18	3.25	3.58	4.00	3.04	6.58	4.17	5.75	3.84	2.04	-	5.53
30 和歌山	2.67	-	6.18	0.54	-	5.22	4.39	3.51	3.64	-	3.03	9.39	2.07	2.23	1.64
31 鳥取	0.57	1.38	0.39	0.89	-	2.19	1.63	1.74	1.59	10.18	3.40	3.15	2.16	2.16	1.38
32 島根	0.66	-	2.97	0.79	-	0.66	1.63	1.33	4.69	-	3.45	2.34	6.37	1.66	1.76
33 岡山	0.51	16.35	3.86	1.57	-	4.14	1.25	3.21	4.87	7.81	5.74	2.55	1.99	4.27	1.83
34 広島	0.37	2.21	1.68	0.13	1.01	0.98	2.11	3.90	2.44	3.10	4.26	3.21	2.33	1.98	1.25
35 山口	0.62	1.85	2.12	1.34	2.54	1.76	1.25	2.09	6.99	2.97	1.54	2.57	0.39	3.75	2.14
36 徳島	0.52	-	1.84	1.35	3.42	2.34	2.14	3.40	3.21	8.33	4.15	2.36	2.98	3.74	2.69
37 香川	1.10	-	1.99	1.08	2.57	1.98	2.09	0.35	1.53	3.34	2.40	3.07	2.33	-	1.70
38 愛媛	0.86	-	2.59	0.87	1.81	1.46	2.04	2.88	4.26	2.24	2.43	2.55	1.90	1.54	4.44
39 高知	1.11	6.84	3.99	2.08	4.97	1.10	1.84	1.22	3.04	8.58	3.18	2.33	3.50	2.13	2.70
40 福岡	0.58	-	2.77	1.05	3.62	0.99	1.31	2.26	1.83	1.20	1.56	0.97	2.16	1.56	0.77
41 佐賀	0.80	4.68	1.60	0.83	-	3.05	1.23	2.82	3.08	-	2.44	2.72	3.62	3.41	2.05
42 長崎	0.86	5.77	3.83	1.45	5.20	2.47	1.34	2.47	0.74	10.37	2.99	1.91	1.62	3.97	2.12
43 熊本	0.63	2.74	4.23	1.08	2.53	1.36	1.54	1.32	2.50	3.72	2.27	2.20	1.96	1.83	1.51
44 大分	0.71	0.19	1.48	1.68	2.85	2.50	0.99	2.90	1.65	6.74	5.57	1.38	7.32	3.12	1.27
45 宮崎	1.36	4.09	5.12	0.55	1.65	2.59	1.20	1.26	2.35	6.16	2.50	3.53	2.15	3.55	0.84
46 鹿児島	0.94	5.08	5.09	1.02	1.22	1.85	2.58	0.92	5.30	4.92	0.87	2.87	0.82	1.84	2.26
47 沖縄	1.25	-	0.68	1.24	2.19	1.53	1.62	1.67	3.04	3.75	2.27	3.18	2.16	-	1.81

「…」は、計数が僅少で計算不能を示す。
「-」は、該当する数値がない場合を示す。

企業規模10～99人(平成17年)

	調査産業計	D鉱業	E建設業	F製造業	G電気・ガス・熱供給・水道業	H情報通信業	I運輸業	J卸売・小売業	K金融・保険業	L不動産業	M飲食店・宿泊業	N医療、福祉	O教育、学習支援業	P複合サービス事業	Qサービス業
01 全国計	0.11	0.19	0.32	0.19	0.39	0.50	0.12	0.43	1.52	0.52	0.54	0.62	0.27	1.32	0.50
02 北海道	0.61	2.16	1.03	0.58	4.02	0.50	1.54	1.13	4.86	1.57	5.14	4.06	2.41	2.64	1.16
03 青森	0.56	1.71	0.75	1.58	1.50	2.33	1.51	3.88	1.13	3.04	5.51	1.78	2.38	2.24	1.00
04 岩手	0.89	0.88	1.81	0.43	1.93	1.27	0.49	1.78	8.02	1.87	3.12	4.07	7.37	10.94	2.00
05 宮城	1.21	2.31	1.48	1.37	2.49	2.46	2.59	2.48	5.59	0.53	2.57	10.33	4.16	2.25	1.72
06 秋田	0.86	1.89	1.06	0.77	5.06	1.47	1.84	0.96	5.44	2.03	1.62	3.51	1.28	2.07	1.23
07 山形	0.40	3.34	1.33	1.21	2.98	1.59	0.98	1.34	2.69	8.31	1.70	6.16	2.22	4.48	0.67
08 福島	2.01	1.66	1.67	1.51	8.30	0.86	1.67	3.19	7.83	4.06	3.25	10.99	1.71	6.29	1.81
09 茨城	0.80	3.09	2.65	1.52	1.63	2.80	0.80	0.68	8.74	1.60	3.70	3.57	2.23	4.57	2.38
10 栃木	0.69	1.27	2.13	1.49	4.82	2.27	0.81	1.53	-	4.55	1.62	2.33	2.41	5.20	1.71
11 群馬	1.08	3.05	1.85	1.43	2.03	1.74	1.27	1.69	7.28	2.05	2.17	7.79	4.16	0.67	2.56
12 埼玉	0.71	3.07	2.31	0.49	2.00	0.92	1.18	2.77	5.30	4.53	2.54	5.08	5.47	3.47	1.57
13 千葉	0.79	1.48	0.73	1.16	3.84	3.60	1.47	2.26	2.61	3.20	6.73	2.37	1.60	3.02	1.12
14 東京	0.72	4.39	1.77	0.61	3.30	1.12	2.83	1.54	2.62	1.34	4.04	2.79	2.24	3.52	2.69
15 神奈川	0.47	3.86	1.49	0.97	5.17	1.31	1.76	1.28	2.64	2.75	2.98	3.43	1.37	4.11	1.58
16 新潟	0.94	1.82	0.90	1.50	1.06	1.87	0.91	1.07	3.21	2.75	3.12	1.99	1.39	3.43	1.04
17 富山	0.60	3.89	1.43	0.98	5.81	1.04	1.00	2.80	3.16	2.61	2.27	2.50	2.95	4.85	0.98
18 石川	0.45	3.99	3.45	0.62	5.65	1.53	2.00	0.35	3.29	1.53	2.31	3.88	0.58	2.21	3.46
19 福井	0.79	1.41	1.29	1.62	6.41	1.02	4.31	1.77	3.23	4.17	2.88	2.80	0.98	4.82	1.92
20 山梨	1.70	3.91	7.30	0.97	3.59	1.22	1.97	2.63	4.11	1.47	1.86	3.78	1.38	3.40	2.60
21 長野	0.44	1.27	1.52	0.58	1.74	1.48	1.73	1.38	4.29	1.36	2.42	1.22	2.62	3.98	2.18
22 岐阜	0.42	2.01	3.10	1.15	1.63	2.02	1.08	0.96	11.74	5.51	2.32	2.16	1.03	2.60	1.40
23 静岡	1.01	1.51	2.21	1.08	2.50	1.59	0.45	2.09	1.74	2.18	2.67	2.33	2.66	4.54	2.00
24 愛知	0.50	2.48	2.34	0.40	2.73	2.23	1.48	1.47	2.09	2.51	2.33	3.27	3.71	3.46	1.20
25 三重	0.44	3.94	2.07	1.27	7.59	0.90	1.79	2.80	4.43	5.22	3.04	2.87	3.17	4.45	1.69
26 滋賀	0.29	3.11	2.11	1.41	6.07	2.00	2.31	1.91	4.36	3.68	4.10	3.48	1.76	7.86	2.17
27 京都	0.70	1.65	2.14	1.01	5.49	0.98	2.17	2.41	5.13	2.63	2.37	7.09	0.79	5.50	1.13
28 大阪	0.99	1.06	1.44	0.87	3.56	1.26	0.99	1.46	1.95	2.15	4.48	2.43	1.14	2.89	1.78
29 兵庫	0.24	7.08	1.77	1.15	5.78	3.16	1.77	0.83	6.95	2.63	4.46	4.05	0.74	2.67	1.44
30 奈良	0.66	6.34	3.16	0.84	5.77	3.18	1.27	2.87	8.30	5.51	3.27	5.08	3.54	...	0.90
31 和歌山	0.19	3.00	3.45	1.28	8.72	0.92	2.01	2.37	4.51	3.95	2.42	1.94	0.95	3.49	3.64
32 鳥取	0.54	2.90	2.12	0.82	2.27	2.12	1.83	1.86	4.04	4.18	3.14	1.33	0.42	3.00	3.02
33 島根	0.95	3.08	2.82	1.45	1.84	1.93	1.85	1.33	0.97	1.28	2.24	1.91	1.59	3.02	0.43
34 岡山	0.54	0.77	2.81	0.29	2.72	1.82	0.64	0.93	3.45	3.42	3.37	3.07	1.78	11.80	2.09
35 広島	0.84	1.67	1.24	1.42	6.08	0.81	0.62	1.80	11.39	1.17	0.99	1.54	2.89	3.07	0.90
36 山口	1.24	2.12	3.36	0.84	1.01	1.61	1.67	0.62	3.89	1.85	3.13	3.08	2.98	4.02	3.10
37 徳島	1.11	2.10	1.70	1.54	1.62	2.95	1.51	1.60	1.72	9.37	3.28	4.17	1.34	10.81	2.08
38 香川	0.47	2.53	2.54	0.75	-	0.69	1.00	1.34	3.23	1.10	3.30	4.34	2.93	4.01	1.52
39 愛媛	0.52	4.18	1.06	1.40	-	1.66	1.27	1.82	3.30	1.30	1.52	1.65	6.33	4.16	1.53
40 高知	1.36	0.74	1.60	1.36	3.26	1.77	2.04	4.00	3.66	8.11	5.08	1.70	4.56	2.35	2.41
41 福岡	0.87	4.07	1.41	1.73	2.63	1.03	3.10	2.21	5.24	2.52	1.54	2.77	0.45	1.40	1.22
42 佐賀	1.28	1.08	4.34	1.27	4.69	2.79	0.48	4.48	4.97	3.39	2.80	2.39	3.00	...	1.17
43 長崎	1.17	3.25	2.33	0.56	4.82	2.27	1.03	2.67	2.63	1.48	3.52	3.72	3.73	-	0.91
44 熊本	1.31	1.25	1.13	1.55	5.01	1.94	2.31	0.78	5.36	2.04	2.13	6.97	3.72	2.40	1.84
45 大分	0.85	1.19	1.98	2.18	3.77	1.69	2.34	3.21	4.03	4.12	1.84	3.30	2.84	1.85	1.41
46 宮崎	0.69	1.36	2.54	1.46	3.17	2.09	3.00	3.62	0.99	2.72	2.45	3.30	1.21	1.80	2.59
47 鹿児島	1.16	2.09	3.20	1.01	3.04	3.12	1.75	1.54	1.32	1.77	2.19	2.25	3.64	1.51	2.42
48 沖縄	0.89	6.17	3.01	1.14	-	1.51	0.98	1.00	2.13	2.78	4.47	6.24	1.47	4.14	1.00

「…」は、計数が僅少で計算不能を示す。
「-」は、該当する数値がない場合を示す。