

## 脳・心臓疾患の労災補償状況

1. 請求・支給決定(うち死亡)件数(H13～R1)
2. 業種別支給決定件数(H13～R1)
3. 職業別支給決定件数(H13～R1)
4. 年齢別支給決定件数(H13～R1)
5. 時間外労働時間数別支給決定件数(H19～R1)
6. 脳血管疾患、虚血性心疾患等別支給決定件数(H13～R1)

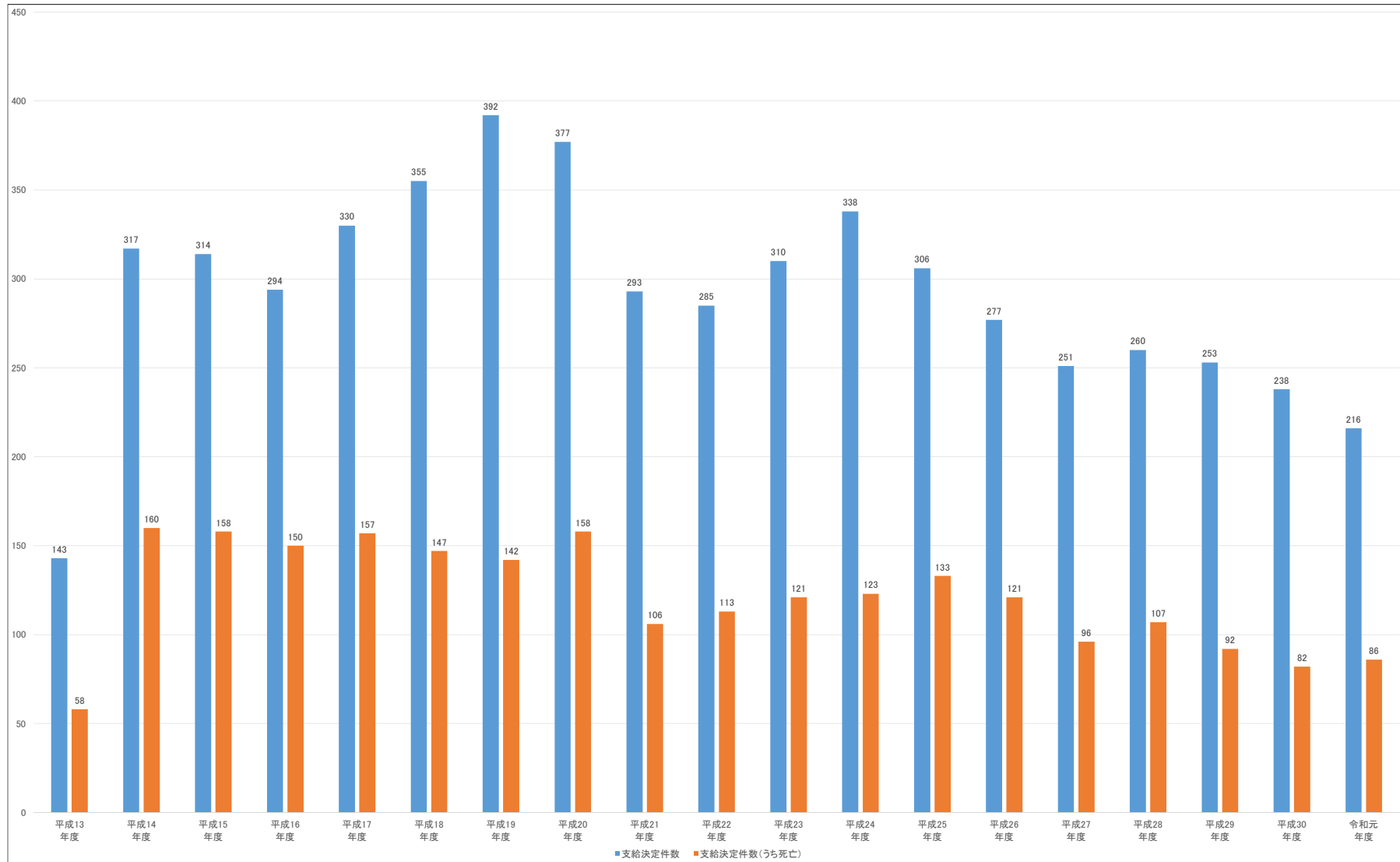
1. 脳・心臓疾患の請求・支給決定(うち死亡)件数

(件)

	平成13 年度	平成14 年度	平成15 年度	平成16 年度	平成17 年度	平成18 年度	平成19 年度	平成20 年度	平成21 年度	平成22 年度	平成23 年度	平成24 年度	平成25 年度	平成26 年度	平成27 年度	平成28 年度	平成29 年度	平成30 年度	令和元 年度
請求件数	690	819	742	816	869	938	931	889	767	802	898	842	784	763	795	825	840	877	936
支給決定件数	143	317	314	294	330	355	392	377	293	285	310	338	306	277	251	260	253	238	216
うち死亡(請求件数)			319	335	336	315	318	304	237	270	302	285	283	242	283	261	241	254	253
うち死亡(支給決定件数)	58	160	158	150	157	147	142	158	106	113	121	123	133	121	96	107	92	82	86

※ 平成14年度以前の死亡に係る請求件数については把握していない。

図1 脳・心臓疾患の支給決定件数と支給決定件数のうち死亡件数の推移



## 2. 脳・心臓疾患の業種別支給決定件数

(件)

業種	平成13年度	平成14年度	平成15年度	平成16年度	平成17年度	平成18年度	平成19年度	平成20年度	平成21年度	平成22年度	平成23年度	平成24年度	平成25年度	平成26年度	平成27年度	平成28年度	平成29年度	平成30年度	令和元年度
農業・林業・漁業・鉱業、採石業、砂利採取業	0	2	5	3	4	0	3	2	1	4	3	7	2	5	1	5	3	4	6
製 造 業	34	57	50	64	60	39	74	48	32	35	41	42	36	31	34	41	24	28	22
建 設 業	12	33	32	29	35	37	50	42	30	22	37	38	27	28	28	18	17	14	17
運 輸 業、郵 便 業	28	72	82	71	85	97	101	99	85	78	93	91	107	92	96	97	99	94	68
卸 売 ・ 小 売 業	23	60	62	48	57	74	65	62	46	53	48	49	38	35	35	29	35	24	32
金 融 業 ・ 保 険 業	2	4	6	3	3	4	1	2	2	3	3	1	1	2	2	1	0	1	1
教 育、学 習 支 援 業	3	4	5	5	5	8	9	5	2	6	1	5	5	6	0	3	3	2	2
医 療、福 祉	5	4	8	3	4	9	15	15	9	10	10	11	8	6	5	10	2	6	5
情 報 通 信 業			8	10	5	8	6	11	9	15	5	15	7	9	11	9	6	4	5
宿 泊 業、飲 食 サ ー ビ ス 業			11	13	22	19	21	39	21	19	26	24	20	24	22	20	28	32	21
そ の 他 の 事 業 (上 記 以 外 の 事 業)	36	81	45	45	50	60	47	52	56	40	43	55	55	39	17	27	36	29	37
合 計	143	317	314	294	330	355	392	377	293	285	310	338	306	277	251	260	253	238	216

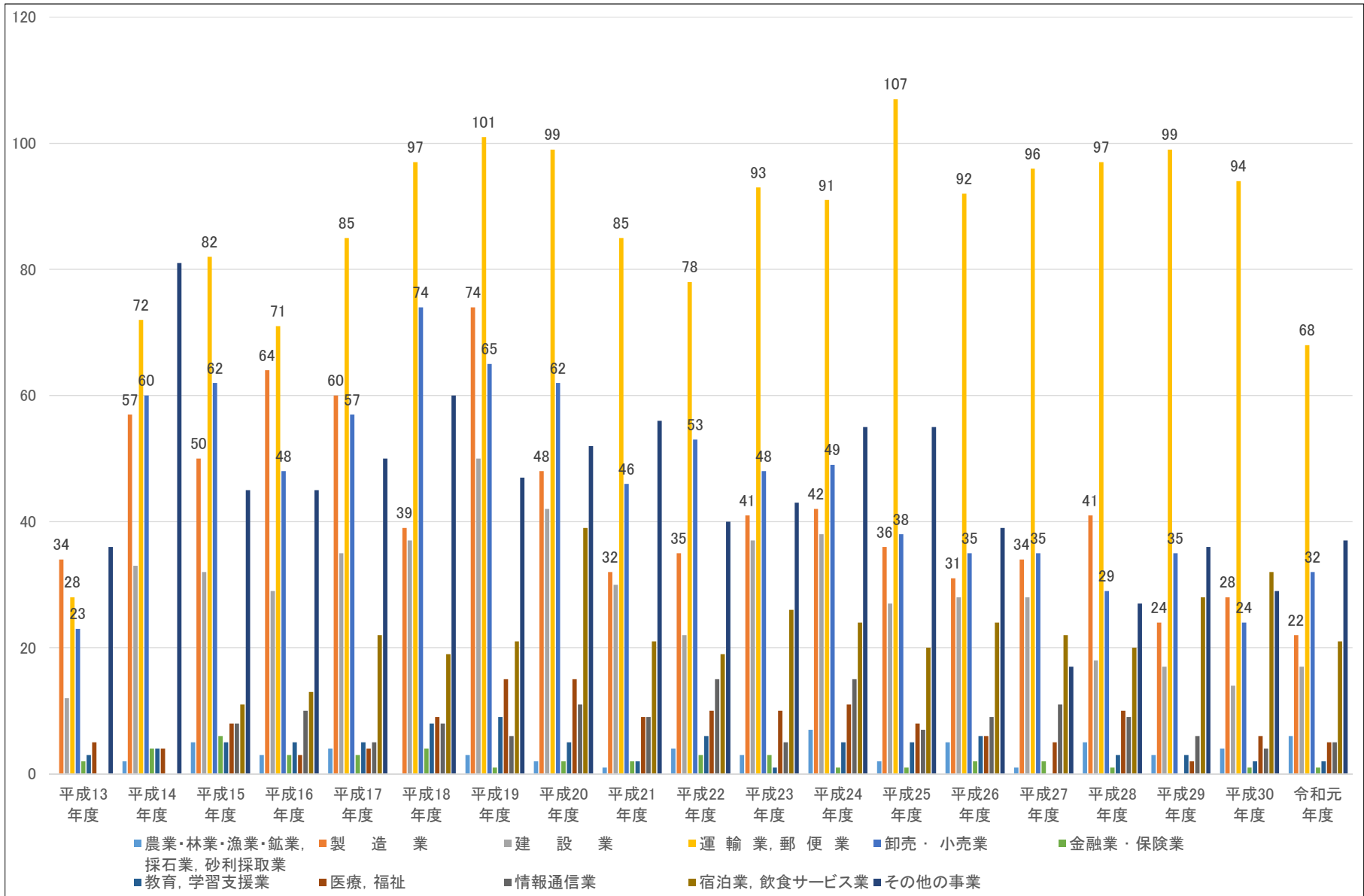
※1 業種については、「日本標準産業分類」により分類している。

※2 「その他の事業(上記以外の事業)」に分類されているのは、不動産業、他に分類されないサービス業などであるが、平成14年度以前においては、飲食店・宿泊業、情報通信業などである。

※3 「情報通信業」は平成15年から新設された分類である。

※4 「宿泊業、飲食サービス業」は、「卸売・小売業」および「その他の事業(上記以外の事業)」の一部を分離して平成15年から新設された分類である。

図2 脳・心臓疾患の業種別支給決定件数の推移



### 3. 脳・心臓疾患の職種別支給決定件数

(件)

職種 \ 年度	平成13年度	平成14年度	平成15年度	平成16年度	平成17年度	平成18年度	平成19年度	平成20年度	平成21年度	平成22年度	平成23年度	平成24年度	平成25年度	平成26年度	平成27年度	平成28年度	平成29年度	平成30年度	令和元年度
専門的・技術的職業従事者	25	41	40	53	44(※5)	44	71	59	36	40	37	62	37	44	33	30	25	21	26
管理的職業従事者	26	71	63	53	62	53	51	51	30	30	32	26	27	37	27	26	22	20	20
事務従事者	18	57	32	20	33	49	33	42	37	44	27	30	26	15	15	10	15	15	6
販売従事者	5	20	29	26	38	37	43	41	37	30	30	39	38	26	34	23	29	15	21
サービス職業従事者	6	17	29	17	23	25	29	40	26	28	32	36	27	30	20	23	36	33	26
輸送・機械運転従事者	30	62	80	74	82	90	93	98	85(※3)	69	89	86	95	88	88	90	89	88	68
生産工程従事者										12	21	21	19	14	13	27	10	14	12
運搬・清掃・包装等従事者	20	34	34	42	34(※6)	44	57	39	35(※4)	9	10	3	11	3	9	9	6	14	17
建設・採掘従事者										10	18	19	17	11	8	14	7	4	7
その他の職種 (上記以外の職種)	13	15	7	9	14	13	15	7	7	13	14	16	9	9	4	8	14	14	13
合計	143	317	314	294	330	355	392	377	293	285	310	338	306	277	251	260	253	238	216

※1 職種については、「日本標準職業分類」により分類している。

※2 「その他の職種(上記以外の職種)」に分類されているのは、保安職業従事者、農林漁業従事者などである。

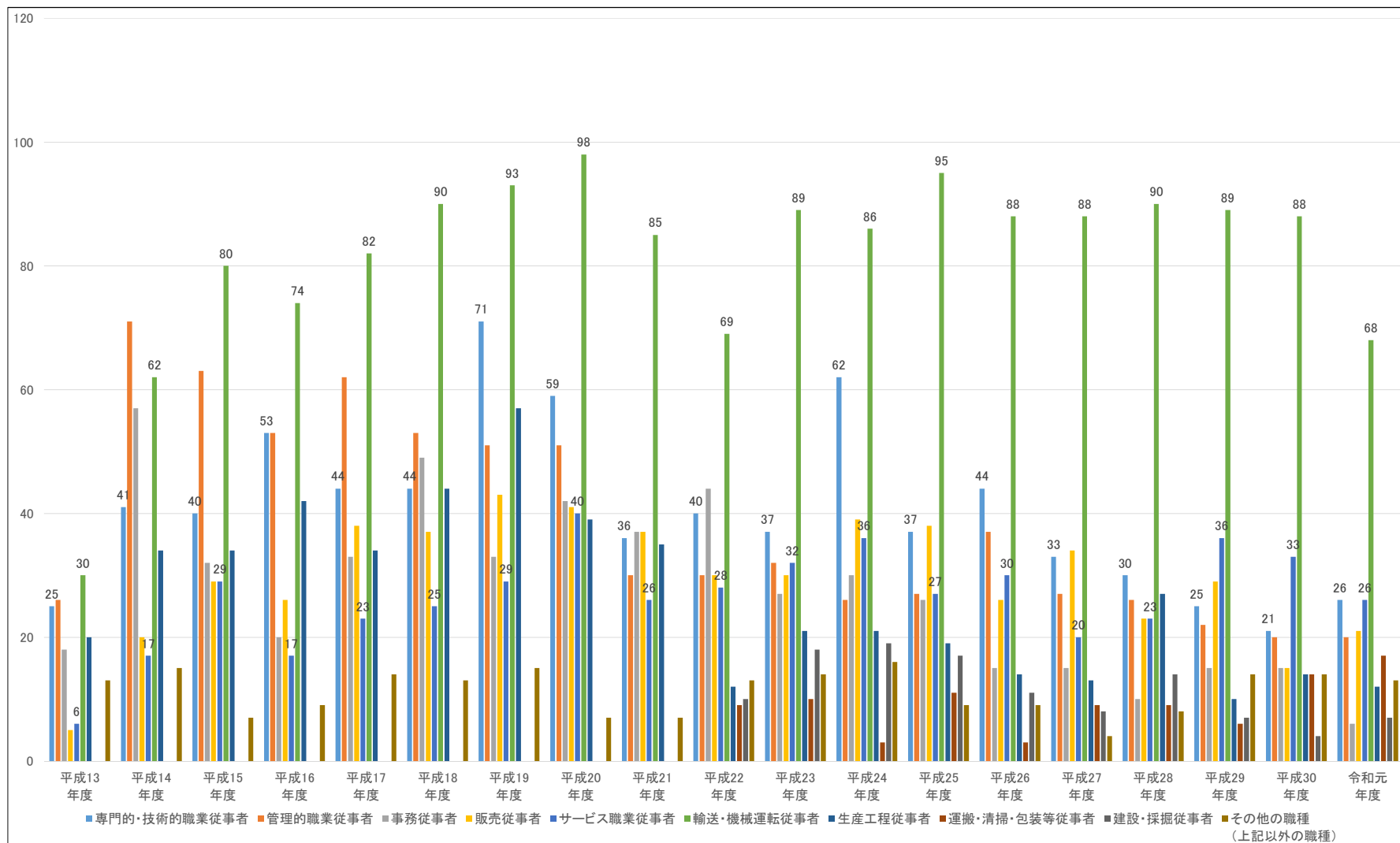
※3 平成21年度以前の件数は、平成21年12月以前の旧分類である「運輸・通信従事者」の件数である。

※4 平成18年度～21年度の件数は、平成21年12月以前の旧分類である「生産工程・労務作業従事者」の件数である。

※5 平成17年度以前は、「専門技術職」での分類で、システムエンジニア、専門技術者などが含まれている。

※6 平成17年度以前は、「技能職」での分類で、製造工、専門工事職などが含まれている。

図3 脳・心臓疾患の職種別支給決定件数の推移



4. 脳・心臓疾患の年齢別支給決定件数

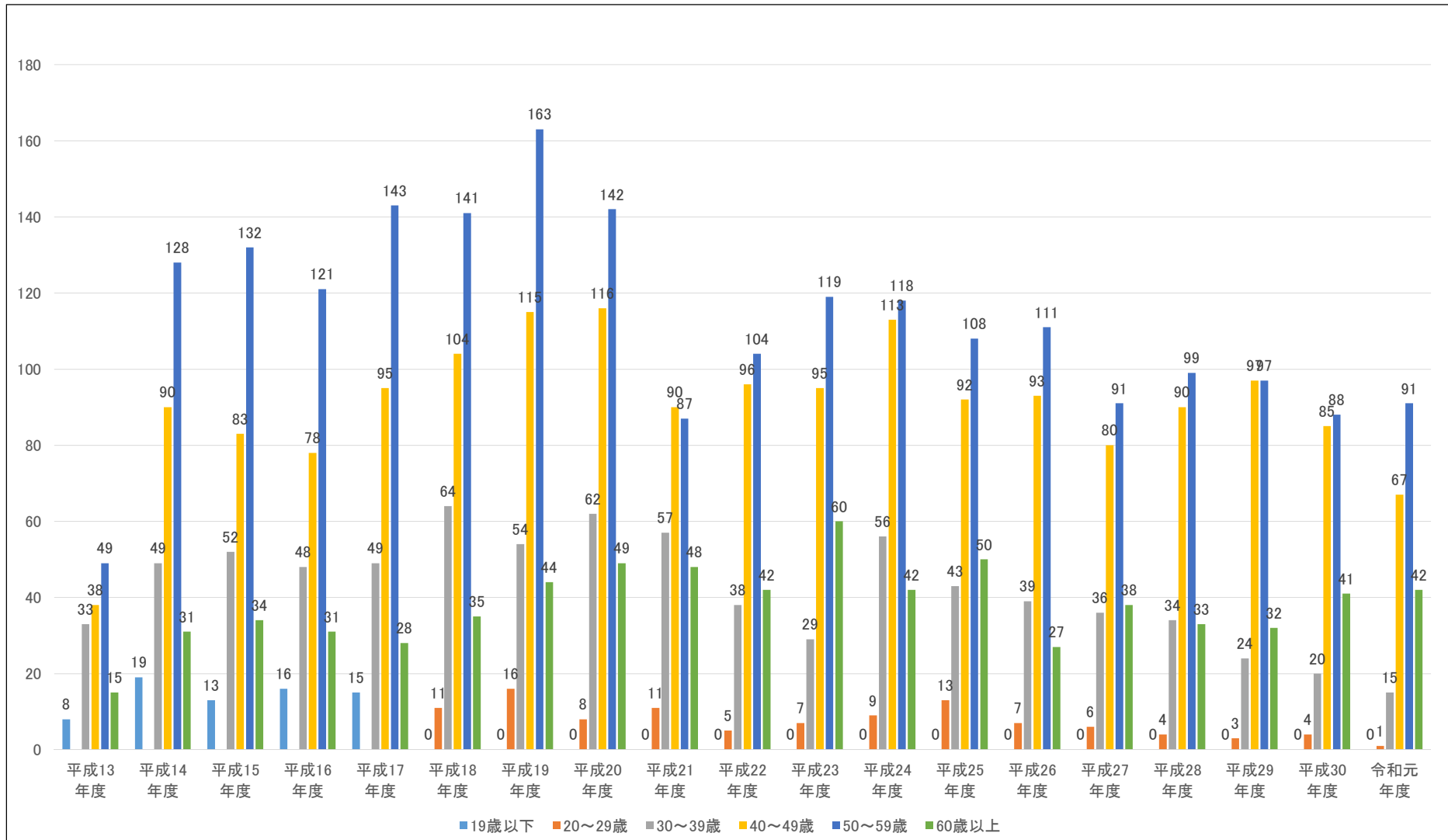
(件)

年齢 \ 年度	平成13年度	平成14年度	平成15年度	平成16年度	平成17年度	平成18年度	平成19年度	平成20年度	平成21年度	平成22年度	平成23年度	平成24年度	平成25年度	平成26年度	平成27年度	平成28年度	平成29年度	平成30年度	令和元年度
19歳以下	8	19	13	16	15(※)	0	0	0	0	0	0	0	0	0	0	0	0	0	0
20～29歳						11	16	8	11	5	7	9	13	7	6	4	3	4	1
30～39歳	33	49	52	48	49	64	54	62	57	38	29	56	43	39	36	34	24	20	15
40～49歳	38	90	83	78	95	104	115	116	90	96	95	113	92	93	80	90	97	85	67
50～59歳	49	128	132	121	143	141	163	142	87	104	119	118	108	111	91	99	97	88	91
60歳以上	15	31	34	31	28	35	44	49	48	42	60	42	50	27	38	33	32	41	42
合計	143	317	314	294	330	355	392	377	293	285	310	338	306	277	251	260	253	238	216

※ 平成17年度以前は、29歳以下で分類している。



図4 脳・心臓疾患の年齢別支給決定件数の推移



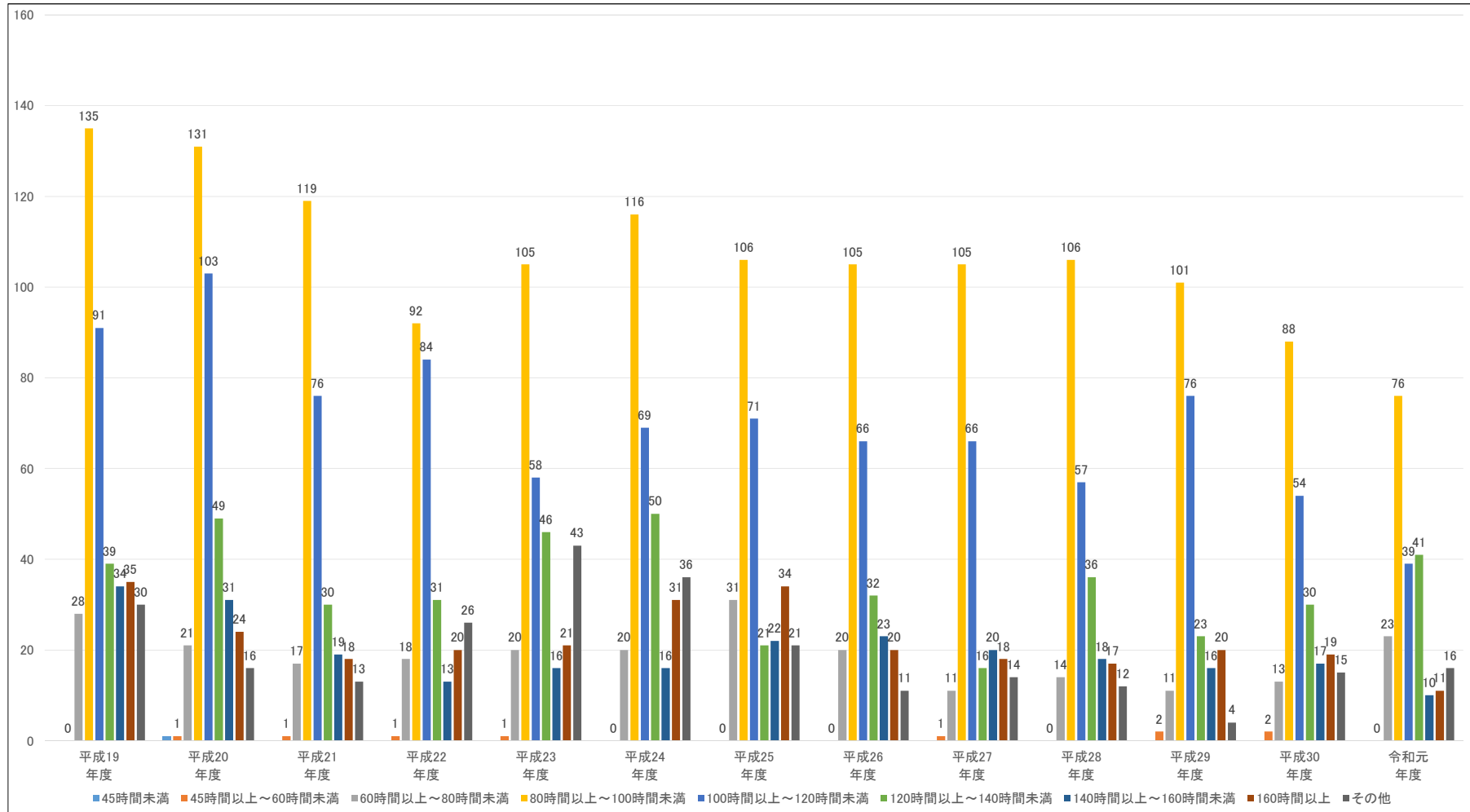
5. 脳・心臓疾患の時間外労働時間(評価期間1ヶ月及び1ヶ月平均)別支給決定件数

(件)

時間 年度	平成19年度	平成20年度	平成21年度	平成22年度	平成23年度	平成24年度	平成25年度	平成26年度	平成27年度	平成28年度	平成29年度	平成30年度	令和元年度
45 時 間 未 満	0	1	0	0	0	0	0	0	0	0	0	0	0
45 時 間 以 上 ～ 60 時 間 未 満	0	1	1	1	1	0	0	0	1	0	2	2	0
60 時 間 以 上 ～ 80 時 間 未 満	28	21	17	18	20	20	31	20	11	14	11	13	23
80 時 間 以 上 ～ 100 時 間 未 満	135	131	119	92	105	116	106	105	105	106	101	88	76
100 時 間 以 上 ～ 120 時 間 未 満	91	103	76	84	58	69	71	66	66	57	76	54	39
120 時 間 以 上 ～ 140 時 間 未 満	39	49	30	31	46	50	21	32	16	36	23	30	41
140 時 間 以 上 ～ 160 時 間 未 満	34	31	19	13	16	16	22	23	20	18	16	17	10
160 時 間 以 上	35	24	18	20	21	31	34	20	18	17	20	19	11
そ の 他	30	16	13	26	43	36	21	11	14	12	4	15	16
合 計	392	377	293	285	310	338	306	277	251	260	253	238	216

- ※1 平成27年度からの各時間ごとの件数は、「評価期間1ヶ月」と「評価期間2～6ヶ月」の件数を合わせた件数である。  
 ※2 その他の件数は、認定要件のうち、「異常な出来事への遭遇」又は「短期間の過重業務」により支給決定された件数である。  
 ※3 平成18年度以前については、時間外労働時間数別の支給決定件数を公表していない。

図5 脳・心臓疾患の時間外労働時間(評価期間1ヶ月及び1ヶ月平均)別支給決定件数の推移



6. 脳・心臓疾患の疾病(脳血管疾患、虚血性心疾患等)別支給決定件数

(件)

疾患 \ 年度	平成13年度	平成14年度	平成15年度	平成16年度	平成17年度	平成18年度	平成19年度	平成20年度	平成21年度	平成22年度	平成23年度	平成24年度	平成25年度	平成26年度	平成27年度	平成28年度	平成29年度	平成30年度	令和元年度
脳血管疾患	96	202	191	174	210	225	263	249	180	176	200	211	182	166	162	154	159	142	135
虚血性心疾患等	47	115	123	120	120	130	129	128	113	109	110	127	124	111	89	106	94	96	81
合計	143	317	314	294	330	355	392	377	293	285	310	338	306	277	251	260	253	238	216

図6 脳・心臓疾患の疾病(脳血管疾患、虚血性心疾患等)別支給決定件数

