

(参考資料 2)

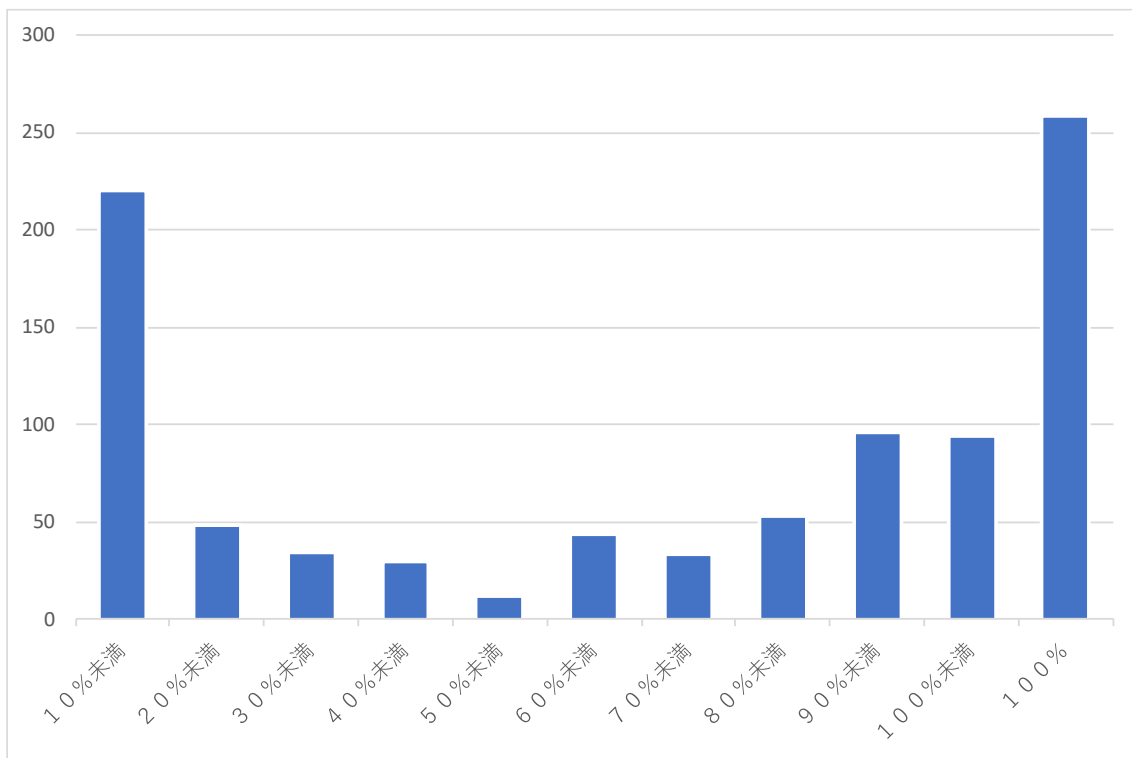
木造建築物の解体・改修工事

＜木造建築物の解体工事の実施割合＞

※国土交通省が平成 29 年に実施した解体工事業者（建設業法に基づく解体工事業許可を有する企業 3,000 社及び建設リサイクル法第 21 条に基づき登録された企業 3,000 社）に対するアンケート調査結果（有効回答者数 1,116）からの抜粋

- 回答した事業者のうち、木造建築物のみの解体工事を実施している事業者は全体の 28.1%。

木造建築物の実施割合	回答数	割合
10%未満	220	23.8%
20%未満	48	5.2%
30%未満	34	3.7%
40%未満	30	3.3%
50%未満	12	1.3%
60%未満	44	4.8%
70%未満	33	3.6%
80%未満	53	5.7%
90%未満	96	10.4%
100%未満	94	10.2%
100%	259	28.1%
合計	923	100.0%



＜建築物のリフォームに関する用途・構造別の受注高＞

※国土交通省が平成30年度に実施した建築物リフォーム・リニューアル調査報告からの抜粋

○ 一戸建住宅のリフォーム・リニューアル工事の受注高うち、木造住宅が84.6%を占める。

(単位:億円, 対前年度比 %)

用途	構造	計		木造		コンクリート系構造 (RC、SRC など)		鉄骨造 (重量鉄骨造、軽量鉄骨造)		その他 ^(※)	
			前年度比		前年度比		前年度比		前年度比		前年度比
	計	120,749	▲ 3.3	21,633	▲ 0.3	57,757	▲ 5.2	29,177	▲ 7.3	12,183	12.8
住宅		39,150	2.2	18,622	▲ 0.9	16,036	3.1	2,451	▲ 5.5	2,041	50.7
	一戸建住宅	20,752	▲ 1.4	17,556	▲ 1.2	1,025	▲ 6.9	1,333	▲ 7.9	838	12.5
	一戸建店舗等併用住宅	827	5.7	354	28.5	230	▲ 6.3	185	▲ 11.8	58	11.3
	長屋建住宅	173	▲ 16.4	67	▲ 30.4	88	41.1	10	▲ 54.7	9	▲ 67.2
	共同住宅	17,204	6.7	610	▲ 3.9	14,645	3.8	902	▲ 0.3	1,046	119.6
	不明	194	50.3	35	26.2	49	24.7	20	130.7	90	68.6
非住宅建築物		81,600	▲ 5.7	3,012	4.1	41,721	▲ 8.0	26,726	▲ 7.5	10,141	7.4
	事務所	17,030	▲ 7.9	327	▲ 19.1	10,345	▲ 14.3	4,818	12.3	1,539	▲ 10.5
	飲食店	2,035	▲ 28.0	228	▲ 34.6	962	▲ 30.7	418	▲ 43.3	427	21.3
	物販店舗	9,503	5.2	330	200.3	4,274	4.7	3,766	▲ 4.8	1,133	28.6
	生産施設(工場、作業場)	16,989	▲ 9.8	208	▲ 5.2	4,183	▲ 21.8	10,300	▲ 5.8	2,299	▲ 1.7
	倉庫・流通施設	3,157	▲ 15.7	76	▲ 7.0	864	▲ 28.9	1,865	▲ 8.4	352	▲ 14.6
	学校の校舎	6,953	0.5	91	▲ 44.1	5,503	6.4	713	▲ 23.7	646	▲ 0.1
	医療施設	4,191	▲ 8.1	138	▲ 24.7	3,143	▲ 2.4	571	▲ 19.0	338	▲ 25.1
	宿泊施設	3,332	0.2	218	▲ 20.2	2,159	▲ 10.8	630	42.1	325	72.0
	老人福祉施設	1,772	▲ 12.4	179	29.3	1,114	▲ 14.9	280	▲ 41.4	199	104.9
	その他の非住宅建築物	16,295	▲ 2.1	1,045	9.4	9,107	0.9	3,360	▲ 22.8	2,782	20.6
	不明	344	88.1	172	1,009.1	68	▲ 32.7	4	▲ 80.6	101	117.9

(※)その他の項目には、構造が不明の場合を含む。

