

# 『抹灰工程及室内装修工程』 ——安全卫生要点

## 防止建築物內石棉的措施

### (1) 石棉是什么？

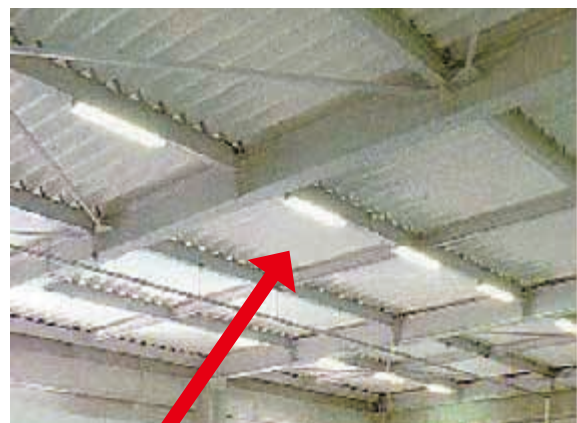
石棉是天然矿物质的一种。石棉具有耐高温、耐磨等特性，因此有多种用途，尤其作为建筑材料广泛应用于建筑行业。

钢结构耐火层



用于钢结构耐火

屋顶内面



用于屋顶内面防止结露、绝热  
毛毡状

天花板



用于吸音  
含有石棉的岩棉

## (2) 由石棉引发的健康问题

石棉对人体危害性在于，吸入石棉粉尘有诱发下述病症的可能性。

- 石棉肺（尘肺病的一种）

由于肺间质纤维化，患者有咳嗽等症状，随着病情加重有逐渐加重的呼吸困难。

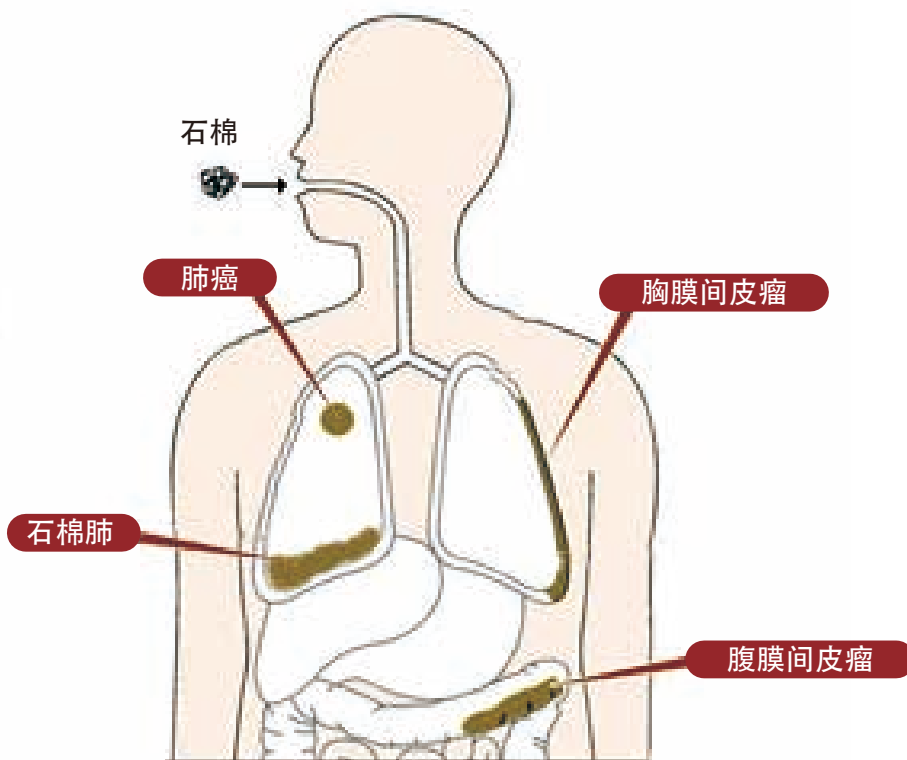
- 肺癌

肺部发病的恶性肿瘤

- 胸腹膜间皮瘤（癌症的一种）

于包裹肺部的胸膜等处发病的恶性肿瘤

石棉导致的常见疾病



### (3) 我们身边的石棉

有可能使用了石棉材料的建筑物，多数是 1980 年以前建造的建筑物，此外，还有带有厨房、浴室、干燥室、锅炉室等的建筑物。

#### < 常见建筑施工部位 >

顶棚/墙 内装材料	水泥板、硅酸钙板第一类(厚度 4 mm~ 10 mm)、纸浆水泥板
顶棚/地板 吸声保温材料	含石棉成分的岩棉天花板
地板材料	聚氯乙烯块状地板
外墙/外檐天顶 外装材料	挤压成型水泥板、陶瓷挂板、矿渣石膏板、押出成型水泥板、波状水泥板、硅酸钙板第一类(厚度 4 mm~ 10 mm)
屋檐材料	波状水泥板、住宅屋檐用装饰水泥板
住宅的台子、浴室、卫生间等用水区域地板	含有石棉的地板革

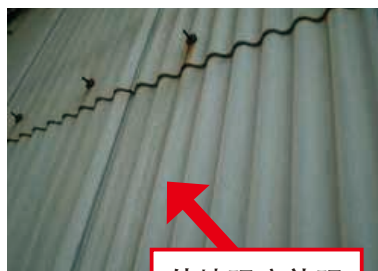
#### ~ 建筑内石棉使用场所示意图 ~

钢结构耐火层



用于钢结构耐火

外墙材料(波纹板)



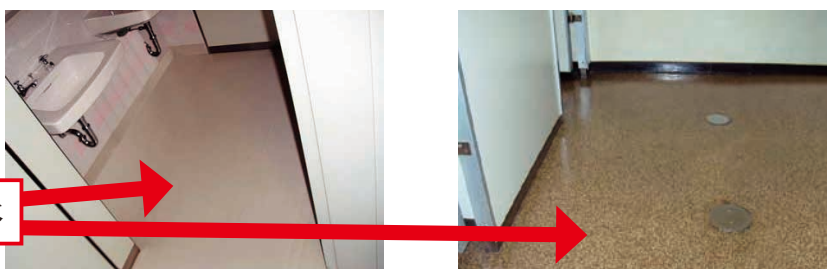
外墙强度补强

配管弯管



用于配管保温

用水区域地板材料



用于地板防水

## (4) 作业方法 (防止石棉粉尘飞散)

### < 人工作业 >

当去除含有石棉成分的挤塑成型预制板时，尽可能不要破坏或折断预制板，原则上应当整体除去。如不能整体拆除，应当将其充分湿润，拆除的同时使用高性能吸尘设备。



### < 湿润化 >

原则上，作业前必须喷洒清水或药液使石棉湿润化。



## (5) 参加特别讲座并遵从作业主管指示

### < 参加特别教育培训 >

从事建筑及建造物的解体改装等作业与石棉固化或封装作业的操作人员，必须接受石棉有害性及保护用具使用方法等相关特别讲座。



### < 遵从作业负责人的指示 >

从事建筑及建造物的解体改装等作业与石棉固化或封装作业的有关人员，必须接受石棉有害性及防护装备使用方法等相关特别讲座。

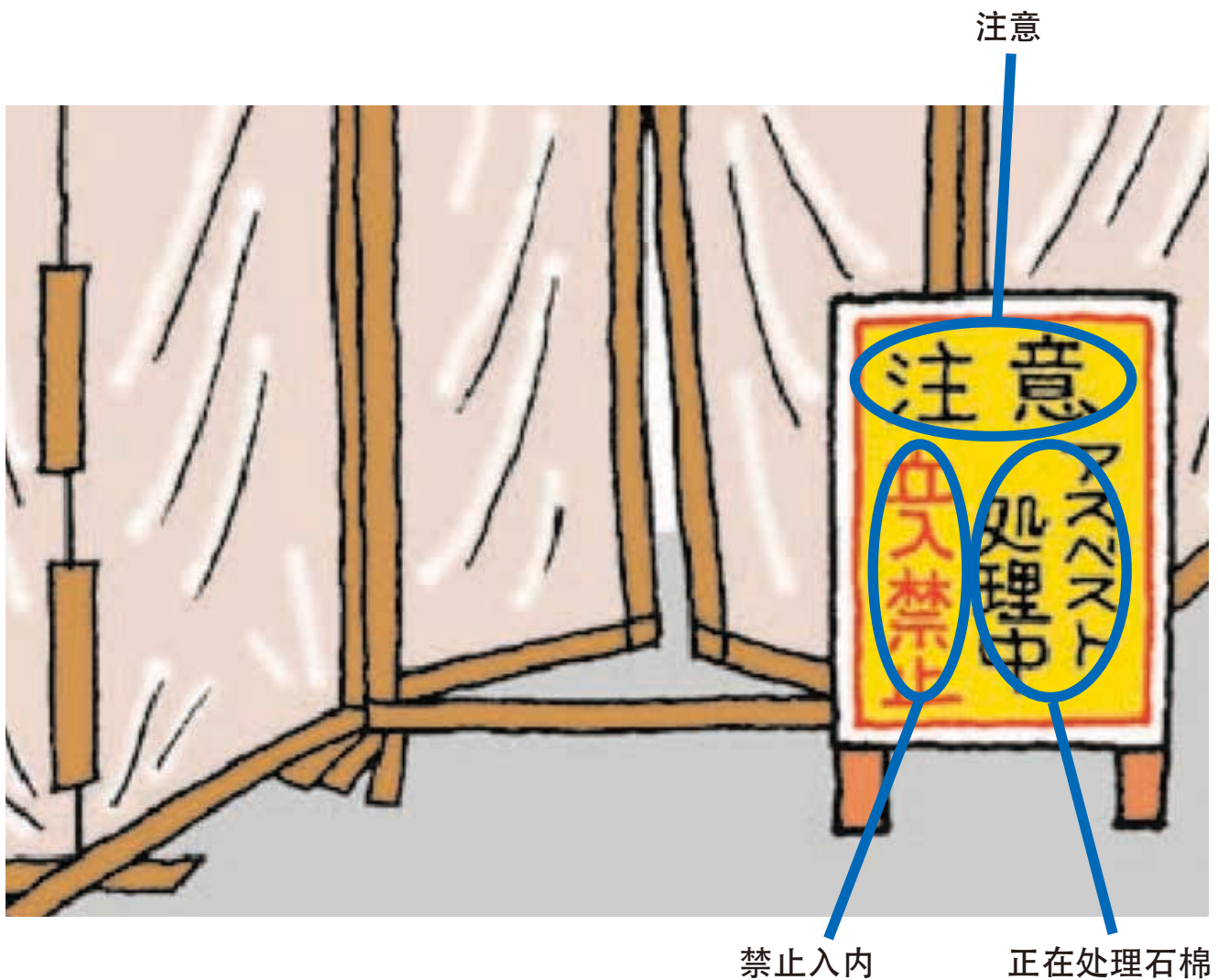
## (6) 使用防护装备

在建筑解体等（包含石棉拆除作业）及石棉固化或封装作业中，使用呼吸保护装备（防尘面罩、人工呼吸面罩）、作业服或防护服等防护装备。



## (7) 禁止无关人员出入的措施

石棉相关的作业现场，应禁止无关人员进出，且应在显著位置放置警示牌。



## (8) 禁止吸烟及实施健康检查

### < 禁止吸烟 >

石棉相关的作业现场应当禁止吸烟并且禁止饮食。



### < 实施健康检查 >

常在石棉粉尘飞散场所工作的劳务者，应当从入职或调换到该职位时开始，每6个月1次定期接受石棉相关的特殊健康检查。

