

事務連絡
平成 31 年 2 月 8 日

各

都 道 府 県
保健所設置市
特 別 区

 衛生主管部（局） 御中

厚生労働省医薬・生活衛生局食品監視安全課

愛知県における豚コレラの発生に伴うと畜場における対応等について

標記について、農林水産省から豚コレラの臨床症状や病理所見について情報提供がありましたので、業務の参考までにお知らせします。

引き続き、と畜検査に万全を期すとともに、畜産部局へのご協力方よろしくお願ひします。

30 消安第 5362 号
平成 31 年 2 月 8 日

厚生労働省医薬・生活衛生局食品監視安全課長 殿

農林水産省消費・安全局動物衛生課長

愛知県における豚コレラの発生に伴うと畜場における対応等について

日頃より、家畜衛生の推進に御協力いただき感謝申し上げます。

御承知のとおり、昨年 9 月に岐阜県において我が国で 26 年振りとなる豚コレラが豚飼養農場において発生し、今月 6 日には愛知県等の豚飼養農場においても発生が確認されるなど、これまでに 8 例の発生事例が確認されています。

これまでの発生事例において、豚コレラウイルスに感染していた豚では、発熱、食欲不振、元気消失、結膜炎、チアノーゼといった臨床症状が確認されるとともに、剖検時に腎臓の点状出血や脾臓の出血性梗塞といった豚コレラの典型的な病理所見が確認されております。

当省としましても、これまで、豚等飼養農場における飼養衛生管理基準の遵守について繰り返し都道府県宛て注意喚起してきたところですが、と畜場におけると畜検査において、豚コレラに感染した豚を確実に摘発できるよう、豚コレラの臨床症状や病理所見（参考資料）について、と畜検査員等に改めて周知・理解いただくとともに、異状が確認された場合は、管轄の家畜保健衛生所に連絡する等、家畜衛生担当部局との連携を強化いただくよう御協力をお願いいたします。



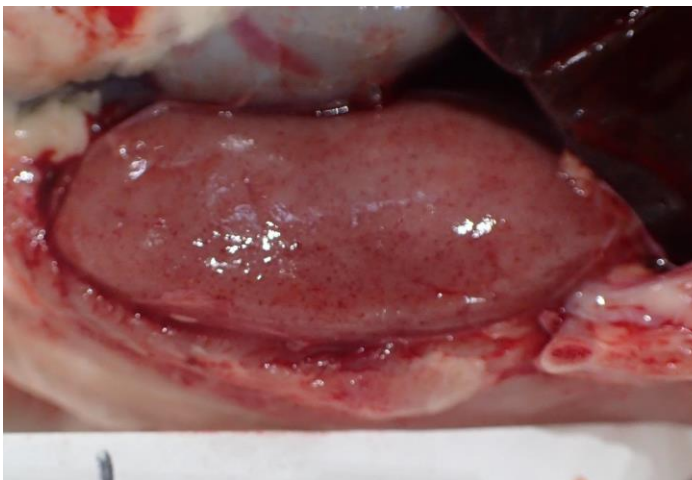
耳翼の紫斑



結膜炎



脾臓の出血性梗塞



腎臓の点状出血