

令和8年7月1日

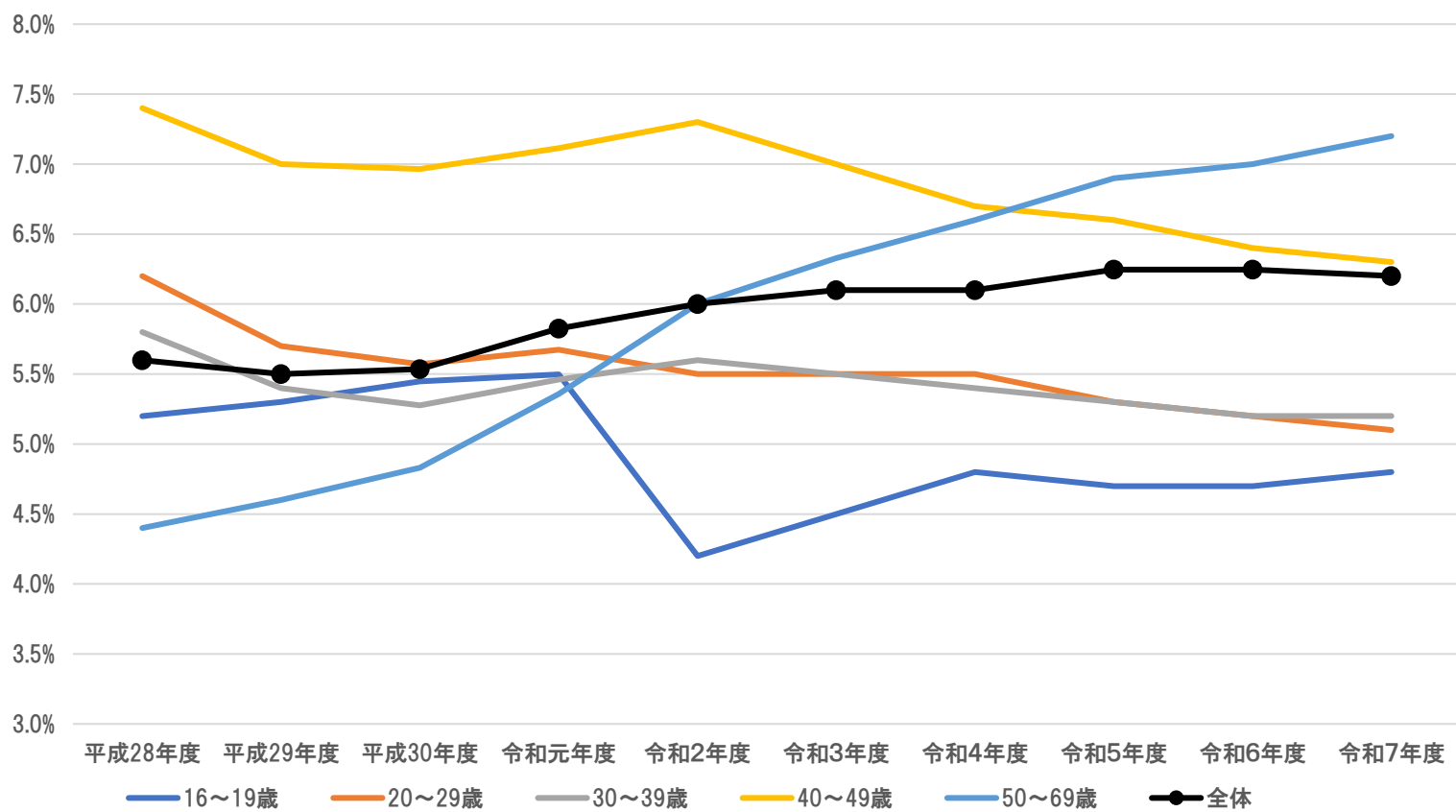
日本赤十字社 血液事業本部

献血の現状

1 献血率の推移(年代別).....	1P
2 都道府県別・年代別献血者数及び献血率.....	2～4P
3 献血セミナー実施状況について.....	5P
4 高校生献血の現状について.....	6P
5 16～18歳初回献血者実績について.....	7P
6 職業別・採血種類別延べ献血者数(10～30代).....	8P

※構成比は小数点以下第2位を四捨五入しているため、合計しても必ずしも100とはならないこと。

献血率の推移(年代別)



令和7年度の献血率は全体で6.2%と、令和6年度と同じであった。

令和7年度 都道府県別・年代別献血者数及び献血率

※血液事業年度報(令和7年度)より抜粋

都道府県	10代		20代		30代		40代		50代		60代							
	献血者数		献血者数		献血者数		献血者数		献血者数		献血者数							
	対前年度比	献血率	対前年度比	献血率	対前年度比	献血率	対前年度比	献血率	対前年度比	献血率	対前年度比	献血率						
北海道	13,081	105.2%	7.8%	33,759	100.7%	7.5%	52,082	96.1%	8.0%	52,082	96.1%	8.0%	74,709	104.0%	10.2%	39,493	103.0%	5.7%
北海道ブロック	12,411	96.1%	7.2%	33,759	100.7%	7.5%	33,875	99.5%	6.8%	52,082	96.1%	8.0%	74,709	104.0%	10.2%	39,493	103.0%	5.7%
青森	2,257	92.2%	5.8%	5,270	92.0%	5.9%	6,227	93.8%	5.9%	9,756	93.3%	6.6%	13,119	97.6%	7.7%	6,152	104.5%	3.3%
岩手	1,676	91.3%	4.2%	5,657	95.3%	6.2%	6,528	100.6%	6.1%	9,755	96.2%	6.7%	12,563	98.6%	7.9%	6,683	106.3%	3.9%
宮城	4,866	104.8%	6.0%	12,473	98.3%	5.6%	12,993	97.6%	5.4%	19,608	98.8%	6.4%	25,621	102.1%	8.2%	11,462	107.5%	3.9%
秋田	1,316	93.7%	4.6%	4,200	93.6%	6.8%	5,259	97.6%	7.0%	7,780	92.1%	7.0%	10,848	97.7%	8.9%	5,450	105.5%	3.7%
山形	2,189	93.5%	6.1%	4,787	93.4%	5.9%	5,735	91.8%	6.1%	9,010	94.6%	7.1%	11,879	99.5%	8.9%	5,848	110.0%	3.9%
福島	2,964	101.6%	4.6%	7,805	93.9%	5.1%	10,895	95.7%	6.2%	16,357	96.4%	7.3%	22,335	100.7%	9.3%	11,569	102.3%	4.4%
東北ブロック	15,268	97.9%	5.3%	40,192	95.1%	5.7%	47,637	96.3%	6.0%	72,266	95.9%	6.8%	96,365	99.9%	8.5%	47,164	105.7%	3.9%
茨城	5,649	94.9%	5.4%	12,042	95.7%	4.3%	14,142	97.5%	4.7%	21,782	93.9%	5.8%	33,840	101.3%	8.1%	15,272	105.1%	4.2%
栃木	7,916	97.4%	11.2%	12,075	100.3%	6.6%	13,194	96.8%	6.6%	20,495	95.2%	8.0%	28,006	101.6%	10.1%	11,612	108.6%	4.6%
群馬	4,890	90.5%	6.8%	9,415	97.5%	5.0%	11,252	96.3%	5.8%	17,936	93.7%	7.3%	29,305	100.5%	10.4%	11,880	104.5%	5.0%
埼玉	10,493	98.4%	3.9%	28,314	95.2%	3.6%	31,718	96.1%	3.8%	49,725	94.2%	4.9%	81,909	100.5%	7.1%	32,668	108.5%	4.0%
千葉	10,619	100.1%	4.7%	31,115	98.3%	4.5%	32,409	97.8%	4.6%	48,660	95.4%	5.7%	78,823	100.9%	8.1%	31,351	109.2%	4.4%
東京	26,067	103.8%	5.8%	98,623	98.3%	5.4%	93,703	99.3%	5.0%	118,460	96.6%	5.8%	172,919	101.1%	7.9%	64,927	112.4%	4.7%
神奈川	14,441	108.3%	4.4%	47,597	105.2%	4.6%	45,887	101.2%	4.4%	67,271	96.7%	5.3%	114,640	101.0%	7.6%	46,126	111.6%	4.6%
新潟	3,824	106.7%	5.2%	10,652	96.5%	6.0%	11,898	95.9%	5.9%	19,253	96.1%	7.1%	28,161	102.2%	9.5%	13,770	110.7%	4.7%
山梨	3,076	106.1%	10.3%	4,255	100.0%	5.5%	4,700	98.9%	6.0%	7,071	95.6%	7.3%	12,026	101.8%	10.2%	5,655	113.7%	5.3%
長野	2,853	99.6%	3.8%	9,012	101.2%	5.0%	9,960	98.4%	5.2%	16,340	95.2%	6.5%	25,309	101.6%	8.7%	10,801	109.8%	4.2%
関東甲信越ブロック	89,828	101.4%	5.3%	263,100	99.1%	4.8%	268,863	98.5%	4.8%	386,993	95.7%	5.8%	604,938	101.1%	8.1%	244,062	110.1%	4.5%
富山	2,195	94.8%	6.1%	5,541	94.6%	5.9%	5,374	92.8%	5.6%	8,205	93.3%	6.4%	12,211	100.6%	8.2%	4,531	115.0%	3.6%
石川	2,269	99.2%	5.4%	6,007	95.3%	5.4%	5,908	98.9%	5.4%	9,437	91.7%	6.7%	14,634	99.8%	9.2%	5,691	106.1%	4.2%
福井	1,138	110.8%	3.9%	3,348	101.7%	4.7%	3,771	99.8%	5.1%	5,632	93.8%	6.0%	8,664	100.8%	8.4%	4,585	101.4%	4.7%
岐阜	2,994	89.5%	4.0%	6,842	96.6%	3.6%	8,011	96.3%	4.2%	13,306	90.9%	5.4%	21,765	99.9%	7.6%	10,485	109.7%	4.3%
静岡	5,833	94.8%	4.4%	14,475	101.9%	4.3%	17,840	98.9%	4.9%	27,674	97.8%	6.0%	43,345	102.1%	8.2%	18,130	107.0%	4.0%
愛知	12,786	97.4%	4.5%	41,622	95.6%	4.9%	39,754	97.1%	4.6%	57,580	92.9%	5.7%	90,264	98.9%	7.9%	37,433	111.1%	4.7%
三重	1,665	98.5%	2.5%	6,632	96.9%	3.9%	8,711	95.4%	4.9%	13,408	92.4%	6.1%	22,041	100.1%	8.6%	8,903	111.0%	4.1%
東海北陸ブロック	28,685	97.7%	4.3%	84,467	97.0%	4.6%	89,369	97.2%	4.8%	135,242	93.6%	5.9%	212,924	100.0%	8.1%	89,758	109.4%	4.3%
滋賀	2,218	98.2%	3.9%	5,809	94.8%	4.0%	7,000	95.5%	4.6%	11,456	95.5%	6.0%	17,387	100.9%	8.6%	7,915	110.6%	4.9%
京都	3,925	111.3%	4.2%	15,257	101.4%	5.7%	13,507	95.2%	5.5%	21,409	96.3%	6.7%	34,475	99.4%	9.2%	17,189	105.3%	6.1%
大阪	12,251	103.9%	3.9%	55,256	98.8%	5.4%	55,207	101.1%	5.6%	76,351	98.1%	6.7%	129,081	102.4%	9.4%	54,143	109.8%	5.8%
兵庫	7,797	107.4%	3.8%	25,475	100.5%	4.8%	26,954	96.6%	4.9%	42,749	95.0%	6.1%	70,063	101.8%	8.5%	32,792	105.9%	5.1%
奈良	1,670	106.3%	3.4%	5,586	101.1%	4.8%	6,184	95.6%	5.1%	9,666	99.0%	6.0%	15,974	100.8%	8.2%	8,237	105.1%	5.0%
和歌山	1,947	99.5%	6.2%	4,721	100.2%	6.1%	5,490	97.6%	6.6%	8,494	95.9%	7.9%	13,131	100.9%	10.0%	6,618	102.6%	5.4%
近畿ブロック	29,808	105.1%	4.0%	112,104	99.5%	5.2%	114,342	98.5%	5.4%	170,125	96.8%	6.5%	280,111	101.6%	9.0%	126,894	107.5%	5.5%
鳥取	656	103.8%	3.3%	2,670	93.4%	6.0%	3,238	92.4%	6.4%	5,249	89.9%	7.7%	6,798	98.5%	9.7%	3,003	108.3%	4.0%
島根	578	114.0%	2.5%	2,165	95.8%	4.1%	2,781	98.6%	4.7%	4,510	94.6%	5.8%	7,204	108.4%	8.8%	3,385	102.6%	3.9%
岡山	2,828	90.7%	4.1%	9,148	91.8%	5.0%	9,464	97.3%	5.1%	16,280	95.0%	7.0%	24,164	101.7%	9.4%	10,507	105.6%	4.8%
広島	3,813	94.2%	3.7%	14,027	96.9%	5.2%	15,306	97.1%	5.4%	24,024	92.5%	6.8%	39,592	99.7%	10.0%	16,333	108.1%	5.0%
山口	1,460	98.2%	3.1%	4,968	95.2%	4.5%	6,142	97.2%	5.3%	9,898	89.6%	6.3%	15,652	99.4%	8.8%	7,549	103.2%	4.4%
徳島	627	108.7%	2.6%	2,592	103.8%	4.4%	3,532	94.8%	5.4%	6,522	98.6%	7.4%	8,748	103.6%	9.1%	4,355	103.1%	4.4%
香川	1,249	94.5%	3.6%	3,753	96.0%	4.3%	4,588	98.2%	5.0%	7,812	100.9%	6.4%	11,983	102.4%	9.1%	5,578	103.4%	4.7%
愛媛	1,969	92.8%	4.2%	6,872	96.3%	6.3%	7,182	99.4%	5.9%	11,691	97.4%	7.2%	16,346	103.2%	9.0%	7,452	107.4%	4.3%
高知	718	94.3%	3.1%	3,628	100.6%	7.0%	4,113	96.0%	7.1%	6,636	98.4%	8.1%	8,285	102.5%	9.0%	4,067	108.3%	4.4%
中四国ブロック	13,898	95.4%	3.6%	49,823	96.0%	5.2%	56,346	97.1%	5.5%	92,622	94.6%	6.9%	138,772	101.4%	9.4%	62,229	105.9%	4.6%
福岡	10,823	104.4%	5.6%	28,283	96.2%	5.2%	30,170	95.6%	5.4%	47,139	95.7%	6.9%	67,964	100.9%	9.7%	30,416	106.3%	5.0%
佐賀	972	112.1%	3.1%	3,320	100.0%	4.6%	4,879	99.3%	6.2%	8,037	100.2%	8.0%	11,025	107.3%	10.8%	5,381	105.7%	4.9%
長崎	1,700	102.2%	3.6%	5,501	97.2%	5.3%	7,275	93.4%	6.2%	11,901	91.2%	7.8%	17,248	103.3%	10.1%	7,966	109.4%	4.2%
熊本	3,723	113.0%	5.8%	8,892	103.4%	5.8%	10,293	97.2%	6.0%	16,770	95.7%	7.8%	22,118	99.3%	10.1%	11,875	108.9%	5.1%
大分	1,163	94.2%	2.9%	4,716	96.5%	4.8%	6,223	95.5%	6.0%	11,136	96.5%	8.1%	15,787	101.8%	10.9%	7,382	109.4%	5.0%
宮崎	1,494	125.3%	3.8%	4,356	100.0%	5.1%	5,429	99.5%	5.6%	9,086	100.7%	6.9%	12,442	104.5%	9.3%	6,734	103.4%	4.5%
鹿児島	2,077	114.0%	3.5%	6,602	100.2%	5.3%	8,499	97.8%	5.8%	13,680	95.9%	7.1%	18,181	101.0%	9.3%	9,474	103.3%	4.1%
沖縄	2,348	94.9%	3.6%	6,368	101.5%	4.1%	9,306	100.9%	5.4%	14,028	98.2%	7.0%	17,245	107.6%	8.7%	5,410	109.6%	3.0%
九州ブロック	24,300	106.1%	4.5%	68,038	98.5%	5.1%	82,074	96.9%	5.7%	131,777	96.2%	7.3%	182,010	102.2%	9.8%	84,638	106.8%	4.6%
全国	215,063	101.3%	4.8%	651,483	98.4%	5.1%	692,506	97.9%	5.2%	1,041,107	95.6%	6.3%	1,589,829	101.2%	8.6%	811,246	108.7%	5.5%

献血セミナー実施状況について(令和5年度から令和7年度)

令和5年度

対象者	学校等での開催実績				血液センター等での開催実績				合 計			
	実施回数		受講者数		実施回数		受講者数		実施回数		受講者数	
		前年比		前年比		前年比		前年比		前年比		前年比
小学生	82	105.1%	5,544	115.5%	62	248.0%	1,478	323.4%	144	139.8%	7,022	133.5%
中学生	92	108.2%	10,468	79.8%	42	221.1%	223	148.7%	134	128.8%	10,691	80.6%
高校生	916	155.0%	143,905	133.0%	84	115.1%	1,410	50.2%	1,000	150.6%	145,315	130.9%
専門学生	108	136.7%	7,892	116.2%	29	170.6%	691	297.8%	137	142.7%	8,583	122.2%
大学生	133	93.0%	9,647	118.0%	218	154.6%	1,953	138.3%	351	123.6%	11,600	121.0%
その他	443	129.2%	19,018	112.0%	169	352.1%	2,760	322.1%	612	156.5%	21,778	122.1%
合計	1,774	134.5%	196,474	124.3%	604	187.0%	8,515	143.9%	2,378	144.8%	204,989	125.0%

令和6年度

対象者	学校等での開催実績				血液センター等での開催実績				合 計			
	実施回数		受講者数		実施回数		受講者数		実施回数		受講者数	
		前年比		前年比		前年比		前年比		前年比		前年比
小学生	97	118.3%	6,451	116.4%	52	83.9%	1,681	113.7%	149	103.5%	8,132	115.8%
中学生	104	113.0%	12,940	123.6%	65	154.8%	1,581	709.0%	169	126.1%	14,521	135.8%
高校生	1037	113.2%	147,625	102.6%	81	96.4%	5,710	405.0%	1,118	111.8%	153,335	105.5%
専門学生	116	107.4%	9,007	114.1%	28	96.6%	723	104.6%	144	105.1%	9,730	113.4%
大学生	157	118.0%	10,971	113.7%	252	115.6%	2,386	122.2%	409	116.5%	13,357	115.1%
その他	435	98.2%	15,776	83.0%	216	127.8%	3,325	120.5%	651	106.4%	19,101	87.7%
合計	1,946	109.7%	202,770	103.2%	694	114.9%	15,406	180.9%	2,640	111.0%	218,176	106.4%

令和7年度

対象者	学校等での開催実績				血液センター等での開催実績				合 計			
	実施回数		受講者数		実施回数		受講者数		実施回数		受講者数	
		前年比		前年比		前年比		前年比		前年比		前年比
小学生	121	124.7%	5,600	86.8%	51	98.1%	1,697	101.0%	172	115.4%	7,297	89.7%
中学生	131	126.0%	10,560	81.6%	50	76.9%	476	30.1%	181	107.1%	11,036	76.0%
高校生	1203	116.0%	137,612	93.2%	80	98.8%	7,190	125.9%	1,283	114.8%	144,802	94.4%
専門学生	126	108.6%	9,045	100.4%	19	67.9%	543	75.1%	145	100.7%	9,588	98.5%
大学生	181	115.3%	12,032	109.7%	225	89.3%	2,648	111.0%	406	99.3%	14,680	109.9%
その他	567	130.3%	20,310	128.7%	108	50.0%	2,402	72.2%	675	103.7%	22,712	118.9%
合計	2,329	119.7%	195,159	96.2%	533	76.8%	14,956	97.1%	2,862	108.4%	210,115	96.3%

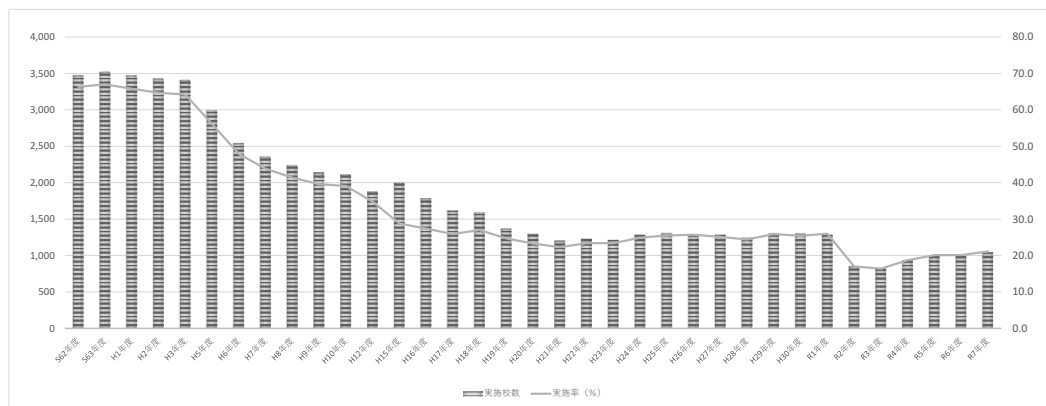
令和7年度における高校生献血の現状について

(表1) 高校生の献血場所別の献血者数 (単位:人)

	献血バス 出張採血	献血ルーム 血液センター	合計
令和元年度	66,877	54,391	121,268
令和2年度	55,414	50,127	105,541
令和3年度	54,863	48,156	103,019
令和4年度	53,212	48,101	101,313
令和5年度	53,574	46,260	99,834
令和6年度	54,170	49,812	103,982
令和7年度	53,578	49,570	103,148

(グラフ1) 高等学校での献血実施数と実施率の推移

献血実施校数



※令和7年度の高等学校設置数は全国で4,962校中、献血実施校数は1045校(前年度比105.2%)。
 ※厚生労働省を通じて全日本教職員組合養護教員部からの調査依頼に基づいて調査・報告していたため、平成4年度、平成11年度、平成13年度、平成14年度は、調査未実施である。

(表2) 初回献血者の実績(単位:人)

	200mL献血			400mL献血			合計
	16歳男女	17歳女性	計	17歳男性	18歳男女	計	
平成30年度	20,425	10,297	30,722	15,837	18,735	34,572	65,294
令和元年度	19,787	10,128	29,915	15,213	18,366	33,579	63,494
令和2年度	17,748	8,978	26,726	12,041	14,804	26,845	53,571
令和3年度	17,378	9,549	26,927	11,804	13,912	25,716	52,643
令和4年度	17,835	9,044	26,879	11,652	13,764	25,416	52,295
令和5年度	17,406	9,097	26,503	12,700	14,195	26,895	53,398
令和6年度	18,149	9,689	27,838	12,686	14,470	27,156	54,994
令和7年度	17,911	9,362	27,273	12,528	13,802	26,330	53,603

※17歳男性の400mL献血は、平成23年度より採血基準変更での導入となる。

(表3) 献血セミナー参加者数

全体	参加人数	前年度比
令和元年度	221,873	88.2%
令和2年度	105,775	47.7%
令和3年度	125,089	118.3%
令和4年度	158,087	126.4%
令和5年度	196,474	124.3%
令和6年度	202,770	103.2%
令和7年度	195,159	96.2%

高校生	参加人数	前年度比
令和元年度	153,477	90.8%
令和2年度	82,853	54.0%
令和3年度	88,237	106.5%
令和4年度	108,228	122.7%
令和5年度	143,905	133.0%
令和6年度	147,625	102.6%
令和7年度	137,612	93.2%

16歳～18歳 初回献血者実績について

(表4)200mL初回献血者(単位:人)

	令和3年度	令和4年度	令和5年度	令和6年度	令和7年度	前年度比
16歳男性	10,888	11,272	10,903	11,479	11,408	99.4%
初回	7,871	8,288	8,175	8,433	8,317	98.6%
初回割合	72.3%	73.5%	75.0%	73.5%	72.9%	
16歳女性	13,967	14,148	13,524	14,248	14,312	100.4%
初回	9,837	10,013	9,743	10,178	10,145	99.7%
初回割合	70.4%	70.8%	72.0%	71.4%	70.9%	
17歳男性	1,875	2,098	2,009	2,118	2,044	96.5%
初回	1,234	1,330	1,306	1,429	1,357	95.0%
初回割合	65.8%	63.4%	65.0%	67.5%	66.4%	
17歳女性	19,382	18,256	17,930	19,046	18,963	99.6%
初回	9,682	9,161	9,255	9,830	9,511	96.8%
初回割合	50.0%	50.2%	51.6%	51.6%	50.2%	
18歳男性	1,172	1,350	1,416	1,543	1,581	102.5%
初回	861	994	1,013	1,131	1,152	101.9%
初回割合	73.5%	73.6%	71.5%	73.3%	72.9%	
18歳女性	8,876	9,396	8,898	9,319	9,697	104.1%
初回	4,887	5,328	5,078	5,371	5,460	101.7%
初回割合	55.1%	56.7%	57.1%	57.6%	56.3%	

(表5)400mL初回献血者(単位:人)

	令和3年度	令和4年度	令和5年度	令和6年度	令和7年度	前年度比
17歳男性	19,354	19,091	19,769	20,292	20,285	100.0%
初回	12,042	11,986	13,057	12,996	12,914	99.4%
初回割合	62.2%	62.8%	66.0%	64.0%	63.7%	
18歳男性	35,277	38,370	37,922	38,490	38,720	100.6%
初回	20,759	23,557	23,598	23,627	23,634	100.0%
初回割合	58.8%	61.4%	62.2%	61.4%	61.0%	
18歳女性	18,058	19,253	19,573	20,004	20,460	102.3%
初回	9,868	10,679	11,246	11,493	11,828	102.9%
初回割合	54.6%	55.5%	57.5%	57.5%	57.8%	

職業別・採血種類別延べ献血者数(10～30代)

(表6)10代 職業別・採血種類別延べ献血者数(単位:人)

高校生	平成26年度 2014	平成27年度 2015	平成28年度 2016	平成29年度 2017	平成30年度 2018	令和元年度 2019	令和2年度 2020	令和3年度 2021	令和4年度 2022	令和5年度 2023	令和6年度 2024	令和7年度 2025
200mL	64,861	54,003	49,483	53,644	57,882	57,757	51,775	51,632	50,886	49,070	52,064	51,832
400mL	53,449	53,641	54,152	56,258	57,704	56,926	47,954	46,244	45,245	45,771	47,289	46,426
PPP	2,298	2,444	3,153	2,740	3,198	4,104	3,810	3,005	2,887	2,677	2,464	883
PC+PPP	2,311	1,750	1,491	1,257	1,161	948	691	688	743	782	731	2,608
合計	122,919	111,838	108,279	113,899	119,945	119,735	104,230	101,569	99,761	98,300	102,548	101,749

大学生	平成26年度 2014	平成27年度 2015	平成28年度 2016	平成29年度 2017	平成30年度 2018	令和元年度 2019	令和2年度 2020	令和3年度 2021	令和4年度 2022	令和5年度 2023	令和6年度 2024	令和7年度 2025
200mL	10,363	7,586	6,623	7,393	9,046	8,887	4,786	6,771	8,135	8,310	8,110	9,144
400mL	60,499	59,190	60,875	61,771	63,476	62,567	34,213	44,484	54,194	54,719	55,169	57,047
PPP	5,431	6,035	7,428	6,166	6,965	8,931	9,250	8,795	7,737	6,705	6,239	2,657
PC+PPP	5,724	4,700	3,734	3,252	2,908	3,281	2,496	2,506	2,478	2,191	2,192	6,456
合計	82,017	77,511	78,660	78,582	82,395	83,666	50,745	62,556	72,544	71,925	71,710	75,304

その他学生	平成26年度 2014	平成27年度 2015	平成28年度 2016	平成29年度 2017	平成30年度 2018	令和元年度 2019	令和2年度 2020	令和3年度 2021	令和4年度 2022	令和5年度 2023	令和6年度 2024	令和7年度 2025
200mL	5,433	3,631	3,095	3,479	3,730	3,702	2,576	2,939	2,877	2,632	2,482	2,516
400mL	28,980	28,048	27,062	26,753	25,463	23,960	16,260	17,839	18,408	17,117	15,420	14,795
PPP	2,379	2,506	2,902	2,587	2,957	3,189	2,778	2,437	2,320	1,763	1,589	505
PC+PPP	2,275	1,859	1,568	1,277	996	1,131	720	680	614	522	431	1,498
合計	39,067	36,044	34,627	34,096	33,146	31,982	22,334	23,895	24,219	22,034	19,922	19,314

その他	平成26年度 2014	平成27年度 2015	平成28年度 2016	平成29年度 2017	平成30年度 2018	令和元年度 2019	令和2年度 2020	令和3年度 2021	令和4年度 2022	令和5年度 2023	令和6年度 2024	令和7年度 2025
200mL	3,366	2,420	2,181	2,240	2,494	2,390	2,232	1,674	1,787	1,767	1,656	1,813
400mL	26,530	27,376	26,647	26,729	25,816	25,393	21,614	19,059	17,117	15,792	14,938	15,331
PPP	1,217	1,250	1,775	1,466	1,468	1,818	1,673	1,385	1,235	1,126	1,149	541
PC+PPP	1,697	1,368	1,224	946	857	814	639	446	439	378	450	1,011
合計	32,810	32,414	31,827	31,381	30,635	30,415	26,158	22,564	20,578	19,063	18,193	18,696

合計	平成26年度 2014	平成27年度 2015	平成28年度 2016	平成29年度 2017	平成30年度 2018	令和元年度 2019	令和2年度 2020	令和3年度 2021	令和4年度 2022	令和5年度 2023	令和6年度 2024	令和7年度 2025
200mL	84,023	67,640	61,382	66,756	73,152	72,736	61,369	63,016	63,685	61,779	64,312	65,305
400mL	169,458	168,255	168,736	171,511	172,459	168,846	120,041	127,626	134,964	133,399	132,816	133,599
PPP	11,325	12,235	15,258	12,959	14,588	18,042	17,511	15,622	14,179	12,271	11,441	4,586
PC+PPP	12,007	9,677	8,017	6,732	5,922	6,174	4,546	4,320	4,274	3,873	3,804	11,573
合計	276,813	257,807	253,393	257,958	266,121	265,798	203,467	210,584	217,102	211,322	212,373	215,063

(表7)20代 職業別・採血種別延べ献血者数(単位:人)

公務員	平成26年度 2014	平成27年度 2015	平成28年度 2016	平成29年度 2017	平成30年度 2018	令和元年度 2019	令和2年度 2020	令和3年度 2021	令和4年度 2022	令和5年度 2023	令和6年度 2024	令和7年度 2025
200mL	4,583	3,023	2,268	1,951	1,843	2,015	2,174	2,250	2,271	2,365	2,366	2,588
400mL	77,964	78,825	79,136	80,101	77,829	77,760	84,664	81,120	77,679	74,649	74,235	72,463
PPP	8,003	8,819	10,469	9,444	10,147	12,016	13,488	12,826	12,175	11,380	11,321	5,462
PC+PPP	12,356	10,021	8,751	7,495	6,267	5,926	5,181	5,126	5,111	5,109	5,094	10,685
合計	102,906	100,688	100,624	98,991	96,086	97,717	105,507	101,322	97,236	93,503	93,016	91,198

会社員	平成26年度 2014	平成27年度 2015	平成28年度 2016	平成29年度 2017	平成30年度 2018	令和元年度 2019	令和2年度 2020	令和3年度 2021	令和4年度 2022	令和5年度 2023	令和6年度 2024	令和7年度 2025
200mL	28,339	18,550	13,631	12,004	11,179	10,815	10,569	10,582	10,027	10,959	10,446	11,541
400mL	296,385	292,842	285,824	276,394	267,217	265,022	255,211	254,975	249,740	247,994	246,446	244,915
PPP	46,858	49,938	58,066	51,223	55,029	64,375	72,327	66,454	60,913	57,127	54,871	27,858
PC+PPP	60,114	50,265	41,137	35,398	30,432	28,806	26,426	25,914	25,661	25,278	24,690	51,631
合計	431,696	411,595	398,658	375,019	363,857	369,018	364,533	357,925	346,341	341,358	336,453	335,945

高校生	平成26年度 2014	平成27年度 2015	平成28年度 2016	平成29年度 2017	平成30年度 2018	令和元年度 2019	令和2年度 2020	令和3年度 2021	令和4年度 2022	令和5年度 2023	令和6年度 2024	令和7年度 2025
200mL	151	102	78	100	91	98	73	90	110	127	99	119
400mL	1,142	1,006	1,017	1,115	1,155	1,166	980	1,098	1,193	1,188	1,115	1,084
PPP	63	49	68	74	90	91	83	100	83	66	76	26
PC+PPP	56	53	46	21	28	33	19	17	21	26	18	44
合計	1,412	1,210	1,209	1,310	1,364	1,388	1,155	1,305	1,407	1,407	1,308	1,273

大学生	平成26年度 2014	平成27年度 2015	平成28年度 2016	平成29年度 2017	平成30年度 2018	令和元年度 2019	令和2年度 2020	令和3年度 2021	令和4年度 2022	令和5年度 2023	令和6年度 2024	令和7年度 2025
200mL	12,531	9,019	7,143	7,497	8,162	8,484	5,981	8,003	9,249	9,238	9,085	9,439
400mL	110,079	105,144	102,997	103,822	103,629	105,435	83,335	98,509	107,569	104,923	103,642	99,625
PPP	18,282	18,960	22,009	19,166	20,558	25,686	29,443	29,733	26,391	22,489	20,841	10,409
PC+PPP	24,228	19,558	15,765	13,550	12,174	11,884	11,298	11,703	11,206	10,191	9,783	19,415
合計	165,120	152,681	147,914	144,035	144,523	151,489	130,057	147,948	154,415	146,841	143,351	138,888

その他学生	平成26年度 2014	平成27年度 2015	平成28年度 2016	平成29年度 2017	平成30年度 2018	令和元年度 2019	令和2年度 2020	令和3年度 2021	令和4年度 2022	令和5年度 2023	令和6年度 2024	令和7年度 2025
200mL	4,019	2,739	2,042	2,093	2,179	2,140	1,775	1,777	1,877	1,865	1,766	1,690
400mL	31,356	29,925	28,574	27,521	26,385	25,769	21,603	22,055	22,279	21,332	20,871	19,180
PPP	4,738	4,531	5,019	4,348	4,634	5,435	5,385	4,917	4,574	4,045	3,666	1,578
PC+PPP	5,761	4,237	3,227	2,621	2,353	2,091	1,798	1,716	1,632	1,580	1,509	3,035
合計	45,874	41,432	38,862	36,583	35,551	35,435	30,561	30,465	30,362	28,822	27,812	25,483

主婦	平成26年度 2014	平成27年度 2015	平成28年度 2016	平成29年度 2017	平成30年度 2018	令和元年度 2019	令和2年度 2020	令和3年度 2021	令和4年度 2022	令和5年度 2023	令和6年度 2024	令和7年度 2025
200mL	1,604	930	593	437	434	383	331	307	249	229	180	198
400mL	4,683	4,423	3,874	3,495	3,251	3,056	2,937	2,796	2,505	2,149	1,923	1,572
PPP	1,485	1,360	1,489	1,086	960	1,050	854	702	688	576	456	124
PC+PPP	900	693	508	390	327	257	167	132	152	147	133	393
合計	8,672	7,406	6,464	5,408	4,972	4,746	4,289	3,937	3,594	3,101	2,692	2,287

自営業	平成26年度 2014	平成27年度 2015	平成28年度 2016	平成29年度 2017	平成30年度 2018	令和元年度 2019	令和2年度 2020	令和3年度 2021	令和4年度 2022	令和5年度 2023	令和6年度 2024	令和7年度 2025
200mL	246	178	93	84	94	106	137	119	136	150	110	162
400mL	4,791	4,676	4,511	4,111	3,788	3,785	4,168	4,272	4,098	4,033	3,914	3,884
PPP	630	752	914	717	713	944	994	967	841	854	824	435
PC+PPP	1,095	939	705	552	492	505	474	443	444	418	424	779
合計	6,762	6,545	6,223	5,464	5,087	5,340	5,773	5,801	5,519	5,455	5,272	5,260

その他	平成26年度 2014	平成27年度 2015	平成28年度 2016	平成29年度 2017	平成30年度 2018	令和元年度 2019	令和2年度 2020	令和3年度 2021	令和4年度 2022	令和5年度 2023	令和6年度 2024	令和7年度 2025
200mL	7,141	4,117	2,769	2,445	2,140	2,050	2,048	1,974	1,818	2,003	1,823	2,037
400mL	56,656	54,196	49,705	46,278	42,338	40,253	40,244	39,234	37,809	35,885	34,988	33,862
PPP	14,432	14,746	16,142	13,361	13,332	14,580	15,115	13,439	11,974	10,979	10,433	5,497
PC+PPP	19,990	16,080	12,756	10,043	8,323	7,285	5,910	5,744	5,420	4,970	4,843	9,753
合計	98,219	89,139	81,372	72,127	66,133	64,168	63,317	60,391	57,021	53,837	52,087	51,149

合計	平成26年度 2014	平成27年度 2015	平成28年度 2016	平成29年度 2017	平成30年度 2018	令和元年度 2019	令和2年度 2020	令和3年度 2021	令和4年度 2022	令和5年度 2023	令和6年度 2024	令和7年度 2025
200mL	58,614	38,658	28,617	26,611	26,122	26,091	23,088	25,102	25,737	26,936	25,875	27,774
400mL	583,056	571,037	555,638	542,837	525,592	522,246	493,142	504,059	502,872	492,153	487,134	476,585
PPP	94,491	99,155	114,176	99,419	105,463	124,177	137,689	129,138	117,639	107,516	102,488	51,389
PC+PPP	124,500	101,846	82,895	70,070	60,396	56,787	51,273	50,795	49,647	47,719	46,494	95,735
合計	860,661	810,696	781,326	738,937	717,573	729,301	705,192	709,094	695,895	674,324	661,991	651,483

(表8)30代 職業別・採血種別延べ献血者数(単位:人)

公務員	平成26年度 2014	平成27年度 2015	平成28年度 2016	平成29年度 2017	平成30年度 2018	令和元年度 2019	令和2年度 2020	令和3年度 2021	令和4年度 2022	令和5年度 2023	令和6年度 2024	令和7年度 2025
200mL	3,671	2,088	1,321	1,082	854	921	1,065	1,004	970	977	900	1,125
400mL	103,795	99,752	96,626	96,902	96,520	98,656	106,098	103,556	99,060	99,381	98,740	96,081
PPP	11,220	11,996	14,230	12,916	14,484	18,239	20,683	19,385	17,844	17,106	16,338	10,755
PC+PPP	24,486	20,240	17,243	15,923	14,239	13,410	12,149	11,890	11,306	10,757	10,061	14,555
合計	143,172	134,076	129,420	126,823	126,097	131,226	139,995	135,835	129,180	128,221	126,039	122,516

会社員	平成26年度 2014	平成27年度 2015	平成28年度 2016	平成29年度 2017	平成30年度 2018	令和元年度 2019	令和2年度 2020	令和3年度 2021	令和4年度 2022	令和5年度 2023	令和6年度 2024	令和7年度 2025
200mL	25,297	15,910	10,927	8,785	7,112	6,699	5,758	5,426	5,036	5,395	5,053	5,705
400mL	455,685	433,393	413,119	397,503	380,819	373,012	359,708	352,191	345,727	343,148	335,952	331,211
PPP	67,148	72,196	84,908	76,528	83,322	98,821	114,696	105,291	94,109	87,421	82,677	54,205
PC+PPP	123,640	103,650	88,716	78,437	67,938	64,598	60,374	58,220	55,094	51,903	49,997	76,201
合計	671,770	625,149	597,670	561,253	539,191	543,130	540,536	521,128	499,966	487,867	473,679	467,322

高校生	平成26年度 2014	平成27年度 2015	平成28年度 2016	平成29年度 2017	平成30年度 2018	令和元年度 2019	令和2年度 2020	令和3年度 2021	令和4年度 2022	令和5年度 2023	令和6年度 2024	令和7年度 2025
200mL	6	6	7	3	4	6	2	3	1	1	2	3
400mL	115	115	82	104	113	99	105	85	80	85	83	68
PPP	2	2	1	1	7	8	1	2	3	3	0	
PC+PPP	2	5	2	3	2	1	2	8	3	0	0	1
合計	125	128	92	111	126	114	110	98	87	89	85	72

大学生	平成26年度 2014	平成27年度 2015	平成28年度 2016	平成29年度 2017	平成30年度 2018	令和元年度 2019	令和2年度 2020	令和3年度 2021	令和4年度 2022	令和5年度 2023	令和6年度 2024	令和7年度 2025
200mL	51	22	18	23	22	24	17	23	18	32	25	26
400mL	842	887	904	920	860	892	779	806	824	760	828	837
PPP	243	235	261	199	227	249	281	337	302	203	216	117
PC+PPP	398	352	282	255	208	207	194	161	123	146	107	199
合計	1,534	1,496	1,465	1,397	1,317	1,372	1,271	1,327	1,267	1,141	1,176	1,179

その他学生	平成26年度 2014	平成27年度 2015	平成28年度 2016	平成29年度 2017	平成30年度 2018	令和元年度 2019	令和2年度 2020	令和3年度 2021	令和4年度 2022	令和5年度 2023	令和6年度 2024	令和7年度 2025
200mL	356	241	166	169	144	116	95	86	89	93	88	85
400mL	3,020	2,762	2,658	2,514	2,331	2,168	1,735	1,607	1,540	1,501	1,504	1,388
PPP	584	527	599	505	506	563	458	384	340	387	399	193
PC+PPP	825	620	515	338	360	352	202	164	184	173	169	334
合計	4,785	4,150	3,938	3,526	3,341	3,199	2,490	2,241	2,153	2,154	2,160	2,000

主婦	平成26年度 2014	平成27年度 2015	平成28年度 2016	平成29年度 2017	平成30年度 2018	令和元年度 2019	令和2年度 2020	令和3年度 2021	令和4年度 2022	令和5年度 2023	令和6年度 2024	令和7年度 2025
200mL	6,808	3,785	2,277	1,713	1,287	1,183	1,159	995	761	734	573	621
400mL	26,282	23,468	21,017	19,548	17,778	16,923	17,463	16,506	14,866	13,162	12,293	10,932
PPP	8,405	7,806	8,696	7,288	7,529	8,248	8,406	7,013	6,087	4,802	3,923	1,454
PC+PPP	7,269	5,756	4,510	3,677	2,900	2,538	1,930	1,894	1,816	1,827	1,632	3,547
合計	48,764	40,815	36,500	32,226	29,494	28,892	28,958	26,408	23,530	20,525	18,421	16,554

自営業	平成26年度 2014	平成27年度 2015	平成28年度 2016	平成29年度 2017	平成30年度 2018	令和元年度 2019	令和2年度 2020	令和3年度 2021	令和4年度 2022	令和5年度 2023	令和6年度 2024	令和7年度 2025
200mL	561	310	209	190	155	132	175	171	133	204	150	187
400mL	19,293	17,821	16,388	15,117	14,045	13,486	14,810	13,854	12,980	12,572	11,593	11,420
PPP	2,118	2,285	2,794	2,387	2,686	3,202	3,977	3,532	3,134	2,983	2,815	1,947
PC+PPP	5,224	4,127	3,487	2,960	2,640	2,444	2,146	2,163	2,044	2,067	1,952	2,493
合計	27,196	24,543	22,878	20,654	19,526	19,264	21,108	19,720	18,291	17,826	16,510	16,047

その他	平成26年度 2014	平成27年度 2015	平成28年度 2016	平成29年度 2017	平成30年度 2018	令和元年度 2019	令和2年度 2020	令和3年度 2021	令和4年度 2022	令和5年度 2023	令和6年度 2024	令和7年度 2025
200mL	6,601	3,727	2,341	1,737	1,336	1,200	1,206	1,060	875	978	811	984
400mL	62,112	59,182	55,460	53,373	49,999	49,162	50,302	47,520	45,513	43,424	41,625	40,208
PPP	19,102	19,809	23,205	20,602	21,992	26,036	28,028	24,530	20,601	18,225	16,788	10,304
PC+PPP	31,938	27,067	23,077	20,167	17,703	16,115	13,839	12,723	11,568	10,686	9,964	15,320
合計	119,753	109,785	104,083	95,879	91,030	92,513	93,375	85,833	78,557	73,313	69,188	66,816

合計	平成26年度 2014	平成27年度 2015	平成28年度 2016	平成29年度 2017	平成30年度 2018	令和元年度 2019	令和2年度 2020	令和3年度 2021	令和4年度 2022	令和5年度 2023	令和6年度 2024	令和7年度 2025
200mL	43,351	26,089	17,266	13,702	10,914	10,281	9,477	8,768	7,883	8,414	7,602	8,736
400mL	671,144	637,380	606,254	585,981	562,465	554,398	551,000	536,125	520,590	514,033	502,618	492,145
PPP	108,822	114,856	134,694	120,426	130,753	155,366	176,530	160,474	142,420	131,130	123,156	78,975
PC+PPP	193,782	161,817	137,832	121,760	105,990	99,665	90,836	87,223	82,138	77,559	73,882	112,650
合計	1,017,099	940,142	896,046	841,869	810,122	819,710	827,843	792,590	753,031	731,136	707,258	692,506