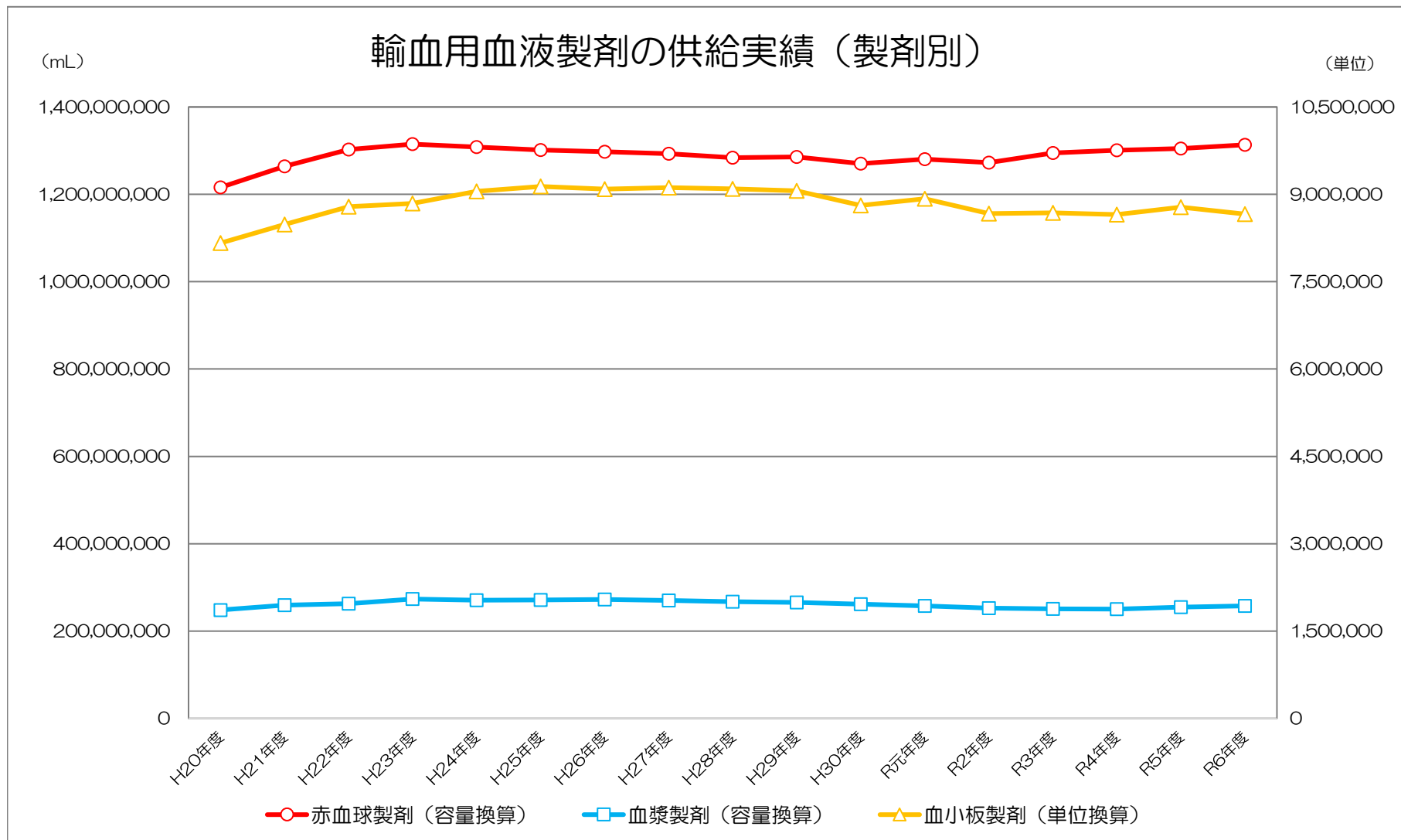


令和7年7月11日
日本赤十字社 血液事業本部

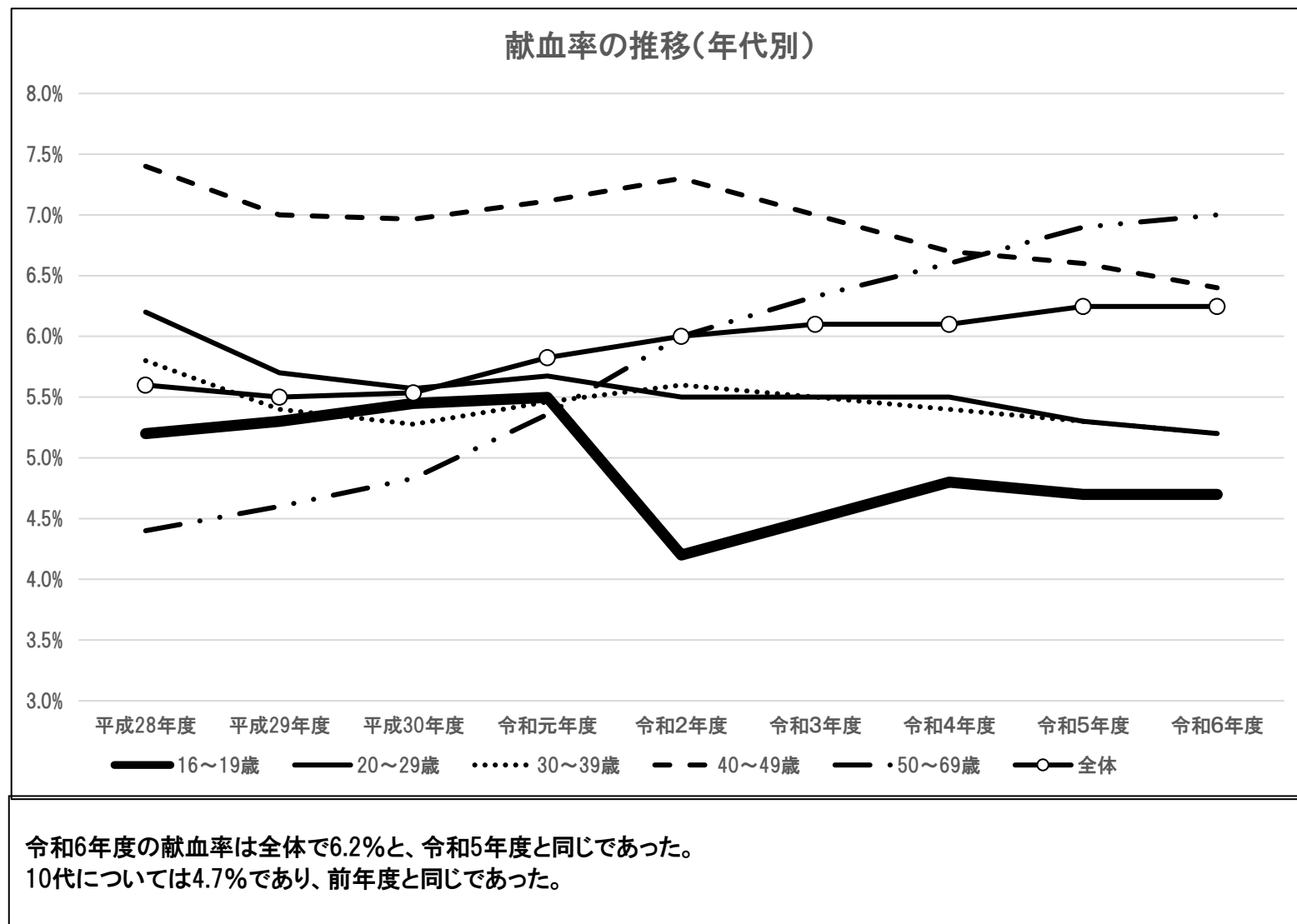
献血の現状

1 輸血用血液製剤の供給実績(製剤別).....	1P
2 献血率の推移(年代別).....	2P
3 都道府県別・年代別献血者数及び献血率.....	3P～6P
4 複数回献血者及び献血Web会員サービス「ラブラッド」について.....	7P
5 年代別・男女別・回数別実献血者数.....	8P・9P
6 実献血者数(年代別、総数).....	10P
7 献血Web会員サービス「ラブラッド」の状況.....	11P
8 献血Web会員サービス「ラブラッド」 会員・非会員別献血協力状況(年代別平均献血回数).....	12P
9 年代別平均献血回数.....	13P
10 年代別実献血者数(構成比).....	14P
11 献血セミナー実施状況について.....	15P

※構成比は小数点以下第2位を四捨五入しているため、合計しても必ずしも100とはならないこと。



※ 赤血球製剤及び血漿製剤は容量(mL)表記、血小板製剤は単位表記としている。
 (血小板製剤は、濃度の異なる複数の規格が同一容量であることから、単位表記としている。)



令和5年度 都道府県別・年代別献血者数及び献血率

※血液事業年度報(令和5年度)より抜粋

都道府県	10代			20代			30代			40代			50代			60代		
	献血者数			献血者数			献血者数			献血者数			献血者数			献血者数		
	対前年度比	献血率		対前年度比	献血率		対前年度比	献血率		対前年度比	献血率		対前年度比	献血率		対前年度比	献血率	
北海道	12,411	96.1%	7.2%	33,990	95.3%	7.5%	34,712	95.0%	6.7%	57,328	93.9%	8.2%	70,740	100.3%	9.9%	39,493	103.0%	5.7%
北海道ブロック	12,411	96.1%	7.2%	33,990	95.3%	7.5%	34,712	95.0%	6.7%	57,328	93.9%	8.2%	70,740	100.3%	9.9%	39,493	103.0%	5.7%
青 森	2,778	97.7%	6.7%	6,222	97.2%	6.5%	7,239	98.0%	6.3%	11,436	98.7%	7.2%	13,266	101.9%	7.8%	6,152	104.5%	3.3%
岩 手	1,830	91.8%	4.4%	6,070	100.3%	6.4%	6,701	101.5%	5.9%	10,493	100.3%	6.8%	12,292	105.0%	7.8%	6,683	106.3%	3.9%
宮 城	4,462	104.3%	5.4%	13,350	95.2%	6.0%	13,852	94.4%	5.5%	21,563	94.1%	6.7%	25,768	101.8%	8.6%	11,462	107.5%	3.9%
秋 田	1,278	87.5%	4.3%	4,816	92.8%	7.4%	5,678	90.2%	6.9%	9,222	95.0%	7.8%	10,696	101.0%	8.8%	5,450	105.5%	3.7%
山 形	2,199	99.8%	5.9%	5,514	98.9%	6.6%	6,632	95.4%	6.6%	10,000	97.2%	7.5%	12,053	102.6%	9.1%	5,848	110.0%	3.9%
福 島	2,990	106.9%	4.5%	8,115	92.2%	5.1%	11,243	94.0%	6.0%	17,463	92.4%	7.4%	21,724	98.5%	9.2%	11,569	102.3%	4.4%
東北ブロック	15,537	99.7%	5.2%	44,087	95.7%	6.1%	51,345	95.3%	6.0%	80,177	95.6%	7.2%	95,799	101.5%	8.6%	47,164	105.7%	3.9%
茨 城	5,690	88.6%	5.4%	11,991	96.8%	4.3%	14,305	97.8%	4.6%	23,854	94.4%	6.0%	31,802	102.4%	8.0%	15,272	105.1%	4.2%
栃 木	7,964	94.0%	11.2%	11,756	98.0%	6.4%	14,193	96.7%	6.8%	21,931	95.6%	8.1%	26,457	105.2%	10.0%	11,612	108.6%	4.6%
群 馬	5,465	97.9%	7.5%	9,702	90.4%	5.1%	11,784	92.8%	5.9%	20,198	90.3%	7.7%	27,877	99.5%	10.3%	11,880	104.5%	5.0%
埼 玉	10,742	100.8%	4.1%	29,584	98.0%	3.8%	33,320	98.3%	3.9%	56,192	95.1%	5.2%	78,985	104.7%	7.2%	32,668	108.5%	4.0%
千 葉	10,232	100.4%	4.6%	32,075	98.7%	4.8%	33,707	100.2%	4.7%	53,412	94.9%	5.9%	75,248	106.1%	8.1%	31,351	109.2%	4.4%
東 京	24,450	99.8%	5.6%	102,070	100.3%	5.8%	97,080	99.7%	5.2%	127,485	99.1%	6.0%	167,042	107.5%	8.0%	64,927	112.4%	4.7%
神奈川	12,457	97.8%	3.8%	44,343	98.6%	4.4%	46,300	98.4%	4.4%	72,761	95.8%	5.4%	111,295	103.3%	7.7%	46,126	111.6%	4.6%
新 潟	3,714	97.7%	4.9%	11,744	94.4%	6.4%	13,513	96.2%	6.3%	21,939	94.6%	7.6%	27,485	105.4%	9.5%	13,770	110.7%	4.7%
山 梨	2,873	100.9%	9.3%	4,471	94.9%	5.8%	4,824	96.6%	6.0%	7,634	95.9%	7.4%	11,572	103.1%	10.0%	5,655	113.7%	5.3%
長 野	2,622	103.0%	3.4%	9,254	99.6%	5.1%	10,578	98.8%	5.3%	18,015	95.6%	6.6%	24,400	104.7%	8.7%	10,801	109.8%	4.2%
関東甲信越ブロック	86,209	98.2%	5.1%	266,990	98.5%	5.0%	279,604	98.6%	4.9%	423,421	96.1%	6.0%	582,163	105.0%	8.1%	244,062	110.1%	4.5%
富 山	1,728	100.4%	4.7%	5,388	100.2%	5.7%	5,736	103.2%	5.8%	9,168	99.6%	6.6%	11,469	110.0%	8.1%	4,531	115.0%	3.6%
石 川	2,207	106.3%	5.2%	5,952	97.0%	5.4%	5,878	93.6%	5.2%	10,665	94.5%	7.0%	13,952	103.5%	9.2%	5,691	106.1%	4.2%
福 井	988	105.3%	3.4%	3,260	99.7%	4.6%	4,018	96.3%	5.2%	6,346	93.0%	6.4%	8,836	100.9%	8.8%	4,585	101.4%	4.7%
岐 阜	3,158	114.0%	4.1%	7,203	99.2%	3.8%	8,710	97.7%	4.4%	15,835	94.2%	6.0%	22,071	103.4%	8.0%	10,485	109.7%	4.3%
静 岡	6,015	98.9%	4.5%	14,891	95.5%	4.4%	18,990	96.8%	5.0%	30,562	94.3%	6.2%	41,980	103.3%	8.2%	18,130	107.0%	4.0%
愛 知	12,700	90.8%	4.5%	43,487	94.1%	5.2%	42,991	97.0%	4.9%	66,862	94.2%	6.2%	91,009	102.2%	8.4%	37,433	111.1%	4.7%
三 重	1,889	106.4%	2.8%	7,055	96.4%	4.1%	9,329	95.2%	5.1%	15,760	96.8%	6.6%	21,894	103.4%	8.8%	8,903	111.0%	4.1%
東海北陸ブロック	28,685	97.7%	4.3%	87,236	95.7%	4.8%	95,652	97.0%	4.9%	155,198	94.8%	6.3%	211,211	103.1%	8.4%	89,758	109.4%	4.3%

令和5年度 都道府県別・年代別献血者数及び献血率

※血液事業年度報(令和5年度)より抜粋

都道府県	10代			20代			30代			40代			50代			60代		
	献血者数			献血者数			献血者数			献血者数			献血者数			献血者数		
	対前年度比	献血率		対前年度比	献血率		対前年度比	献血率		対前年度比	献血率		対前年度比	献血率		対前年度比	献血率	
滋 賀	2,287	96.1%	4.0%	6,450	95.2%	4.4%	7,797	102.7%	4.9%	12,863	98.0%	6.4%	17,109	106.0%	8.9%	7,915	110.6%	4.9%
京 都	3,772	88.8%	4.0%	15,898	93.5%	6.0%	15,043	94.4%	5.8%	23,632	93.5%	6.9%	34,750	100.4%	9.8%	17,189	105.3%	6.1%
大 阪	12,727	89.4%	4.0%	57,770	99.1%	5.8%	55,300	98.8%	5.6%	83,350	94.9%	6.8%	125,381	103.5%	9.6%	54,143	109.8%	5.8%
兵 庫	6,956	89.9%	3.4%	26,177	94.8%	4.9%	28,970	94.3%	5.1%	47,745	92.6%	6.4%	68,245	102.9%	8.6%	32,792	105.9%	5.1%
奈 良	1,727	101.6%	3.4%	5,759	95.1%	4.8%	6,545	95.5%	5.1%	10,522	92.1%	6.1%	15,992	104.2%	8.5%	8,237	105.1%	5.0%
和歌山	2,092	105.9%	6.5%	4,871	94.5%	6.1%	5,684	95.5%	6.4%	9,253	94.0%	8.0%	12,786	98.2%	9.9%	6,618	102.6%	5.4%
近畿ブロック	29,561	91.6%	3.9%	116,925	96.7%	5.5%	119,339	97.0%	5.4%	187,365	94.1%	6.7%	274,263	102.9%	9.3%	126,894	107.5%	5.5%
鳥 取	673	107.3%	3.3%	2,946	97.4%	6.4%	3,611	93.1%	6.6%	5,961	96.3%	8.3%	6,569	102.1%	9.6%	3,003	108.3%	4.0%
島 根	577	124.6%	2.4%	2,315	95.0%	4.3%	3,026	96.2%	4.8%	5,275	93.4%	6.4%	6,583	102.5%	8.3%	3,385	102.6%	3.9%
岡 山	2,761	106.5%	3.9%	10,106	98.1%	5.4%	10,887	91.7%	5.6%	19,422	93.4%	7.8%	24,517	103.3%	10.1%	10,507	105.6%	4.8%
広 島	4,234	85.8%	4.1%	15,013	97.8%	5.5%	16,159	98.1%	5.5%	27,059	94.0%	7.1%	38,811	104.5%	10.4%	16,333	108.1%	5.0%
山 口	1,744	88.3%	3.7%	5,502	90.5%	4.9%	6,658	92.7%	5.4%	11,571	90.6%	6.9%	15,910	98.9%	9.3%	7,549	103.2%	4.4%
徳 島	620	97.6%	2.5%	2,648	89.6%	4.4%	4,015	93.1%	5.8%	6,847	93.8%	7.3%	8,100	97.7%	8.6%	4,355	103.1%	4.4%
香 川	1,565	107.6%	4.4%	4,036	92.1%	4.6%	5,111	96.0%	5.3%	8,651	90.5%	6.6%	11,811	102.3%	9.5%	5,578	103.4%	4.7%
愛 媛	2,108	100.0%	4.4%	7,526	92.5%	6.7%	7,487	96.0%	5.8%	12,773	96.2%	7.3%	15,618	101.5%	8.9%	7,452	107.4%	4.3%
高 知	937	99.5%	3.9%	3,925	98.0%	7.2%	4,578	95.9%	7.4%	7,340	97.2%	8.3%	8,007	101.8%	9.0%	4,067	108.3%	4.4%
中四国ブロック	15,219	96.7%	3.8%	54,017	95.3%	5.5%	61,532	95.0%	5.7%	104,899	93.7%	7.3%	135,926	102.3%	9.6%	62,229	105.9%	4.6%
福 岡	10,293	102.7%	5.5%	29,309	96.7%	5.5%	32,321	96.6%	5.6%	51,369	96.7%	7.2%	65,230	105.2%	9.9%	30,416	106.3%	5.0%
佐 賀	1,038	97.6%	3.3%	3,526	89.5%	4.8%	4,794	92.3%	5.8%	8,320	93.1%	8.0%	10,057	105.3%	10.1%	5,381	105.7%	4.9%
長 崎	1,885	105.8%	4.0%	6,335	95.7%	6.0%	8,555	95.3%	6.9%	13,587	98.7%	8.5%	16,412	102.9%	9.7%	7,966	109.4%	4.2%
熊 本	3,425	99.0%	5.4%	8,418	95.5%	5.5%	10,687	98.7%	6.0%	18,036	100.8%	8.2%	22,338	107.2%	10.4%	11,875	108.9%	5.1%
大 分	1,028	92.9%	2.5%	4,927	96.2%	5.0%	6,815	98.9%	6.2%	12,372	98.3%	8.5%	15,220	107.1%	10.9%	7,382	109.4%	5.0%
宮 崎	1,254	92.6%	3.2%	4,693	96.0%	5.4%	6,012	94.2%	5.8%	10,218	93.2%	7.5%	12,376	101.8%	9.5%	6,734	103.4%	4.5%
鹿児島	2,007	102.5%	3.4%	7,137	91.6%	5.6%	9,823	93.5%	6.2%	14,996	92.3%	7.6%	18,497	101.0%	9.5%	9,474	103.3%	4.1%
沖 縄	2,770	100.5%	4.3%	6,734	97.5%	4.4%	9,945	97.0%	5.6%	14,770	99.6%	7.2%	15,973	108.7%	8.4%	5,410	109.6%	3.0%
九州ブロック	23,700	100.8%	4.5%	71,079	95.6%	5.3%	88,952	96.2%	5.9%	143,668	96.9%	7.6%	176,103	105.0%	9.8%	84,638	106.8%	4.6%
全 国	211,322	97.3%	4.7%	674,324	96.9%	5.3%	731,136	97.1%	5.3%	1,152,056	95.3%	6.6%	1,546,205	103.7%	8.7%	694,238	108.0%	4.7%

令和6年度 都道府県別・年代別献血者数及び献血率

※血液事業年度報(令和6年度)より抜粋

都道府県	10代			20代			30代			40代			50代			60代		
	献血者数			献血者数			献血者数			献血者数			献血者数			献血者数		
	対前年度比	献血率		対前年度比	献血率		対前年度比	献血率		対前年度比	献血率		対前年度比	献血率		対前年度比	献血率	
北海道	12,437	100.2%	7.3%	33,530	98.6%	7.4%	34,056	98.1%	6.7%	54,182	94.5%	8.0%	71,844	101.6%	9.9%	40,914	103.6%	6.0%
北海道ブロック	12,437	100.2%	7.3%	33,530	98.6%	7.4%	34,056	98.1%	6.7%	54,182	94.5%	8.0%	71,844	101.6%	9.9%	40,914	103.6%	6.0%
青 森	2,447	88.1%	6.0%	5,730	92.1%	6.2%	6,641	91.7%	6.0%	10,460	91.5%	6.8%	13,441	101.3%	7.9%	6,354	103.3%	3.5%
岩 手	1,836	100.3%	4.5%	5,937	97.8%	6.4%	6,489	96.8%	5.9%	10,144	96.7%	6.8%	12,738	103.6%	8.0%	7,233	108.2%	4.3%
宮 城	4,643	104.1%	5.6%	12,694	95.1%	5.7%	13,316	96.1%	5.4%	19,840	92.0%	6.3%	25,085	97.3%	8.2%	12,007	104.8%	4.2%
秋 田	1,405	109.9%	4.8%	4,488	93.2%	7.1%	5,386	94.9%	6.8%	8,446	91.6%	7.4%	11,105	103.8%	9.1%	5,594	102.6%	3.9%
山 形	2,341	106.5%	6.4%	5,125	92.9%	6.2%	6,247	94.2%	6.4%	9,525	95.3%	7.3%	11,942	99.1%	9.0%	5,977	102.2%	4.0%
福 島	2,917	97.6%	4.4%	8,310	102.4%	5.3%	11,390	101.3%	6.3%	16,962	97.1%	7.4%	22,187	102.1%	9.3%	12,446	107.6%	4.8%
東北ブロック	15,589	100.3%	5.3%	42,284	95.9%	5.9%	49,469	96.3%	6.0%	75,377	94.0%	6.9%	96,498	100.7%	8.5%	49,611	105.2%	4.2%
茨 城	5,952	104.6%	5.6%	12,581	104.9%	4.5%	14,498	101.3%	4.8%	23,187	97.2%	6.0%	33,419	105.1%	8.2%	16,292	106.7%	4.5%
栃 木	8,124	102.0%	11.4%	12,038	102.4%	6.6%	13,630	96.0%	6.7%	21,520	98.1%	8.2%	27,573	104.2%	10.2%	12,398	106.8%	5.0%
群 馬	5,401	98.8%	7.4%	9,659	99.6%	5.1%	11,686	99.2%	6.0%	19,136	94.7%	7.5%	29,166	104.6%	10.5%	13,457	113.3%	5.7%
埼 玉	10,666	99.3%	4.0%	29,735	100.5%	3.8%	32,990	99.0%	3.9%	52,808	94.0%	5.1%	81,541	103.2%	7.2%	35,523	108.7%	4.3%
千 葉	10,610	103.7%	4.7%	31,669	98.7%	4.7%	33,132	98.3%	4.7%	50,991	95.5%	5.8%	78,093	103.8%	8.2%	34,210	109.1%	4.8%
東 京	25,108	102.7%	5.6%	100,289	98.3%	5.6%	94,356	97.2%	5.0%	122,653	96.2%	5.9%	171,011	102.4%	8.0%	72,802	112.1%	5.1%
神奈川	13,340	107.1%	4.1%	45,225	102.0%	4.4%	45,335	97.9%	4.3%	69,531	95.6%	5.3%	113,458	101.9%	7.7%	51,163	110.9%	5.1%
新 潟	3,584	96.5%	4.7%	11,037	94.0%	6.1%	12,408	91.8%	6.0%	20,042	91.4%	7.2%	27,558	100.3%	9.4%	14,349	104.2%	5.0%
山 梨	2,898	100.9%	9.5%	4,257	95.2%	5.5%	4,752	98.5%	6.0%	7,397	96.9%	7.4%	11,814	102.1%	10.1%	5,901	104.4%	5.5%
長 野	2,865	109.3%	3.8%	8,906	96.2%	4.9%	10,126	95.7%	5.2%	17,163	95.3%	6.5%	24,917	102.1%	8.7%	11,892	110.1%	4.7%
関東甲信越ブロック	88,548	102.7%	5.2%	265,396	99.4%	4.9%	272,913	97.6%	4.8%	404,428	95.5%	5.9%	598,550	102.8%	8.1%	267,987	109.8%	4.9%
富 山	2,316	134.0%	6.3%	5,857	108.7%	6.2%	5,789	100.9%	6.0%	8,792	95.9%	6.6%	12,142	105.9%	8.3%	5,084	112.2%	4.1%
石 川	2,287	103.6%	5.4%	6,305	105.9%	5.6%	5,976	101.7%	5.4%	10,286	96.4%	7.0%	14,658	105.1%	9.4%	6,328	111.2%	4.7%
福 井	1,027	103.9%	3.5%	3,293	101.0%	4.6%	3,779	94.1%	5.0%	6,005	94.6%	6.3%	8,593	97.2%	8.4%	4,824	105.2%	5.0%
岐 阜	3,347	106.0%	4.4%	7,080	98.3%	3.7%	8,316	95.5%	4.3%	14,635	92.4%	5.7%	21,796	98.8%	7.8%	11,386	108.6%	4.7%
静 岡	6,154	102.3%	4.6%	14,205	95.4%	4.2%	18,031	94.9%	4.9%	28,300	92.6%	5.9%	42,448	101.1%	8.1%	19,267	106.3%	4.3%
愛 知	13,129	103.4%	4.6%	43,533	100.1%	5.1%	40,956	95.3%	4.7%	61,989	92.7%	5.9%	91,257	100.3%	8.2%	40,111	107.2%	5.0%
三 重	1,690	89.5%	2.6%	6,847	97.1%	4.0%	9,128	97.8%	5.1%	14,504	92.0%	6.4%	22,027	100.6%	8.7%	9,633	108.2%	4.5%
東海北陸ブロック	29,950	104.4%	4.5%	87,120	99.9%	4.8%	91,975	96.2%	4.8%	144,511	93.1%	6.1%	212,921	100.8%	8.3%	96,633	107.7%	4.7%

令和6年度 都道府県別・年代別献血者数及び献血率

※血液事業年度報(令和6年度)より抜粋

都道府県	10代			20代			30代			40代			50代			60代		
	献血者数			献血者数			献血者数			献血者数			献血者数			献血者数		
	対前年度比	献血率		対前年度比	献血率		対前年度比	献血率		対前年度比	献血率		対前年度比	献血率		対前年度比	献血率	
滋 賀	2,259	98.8%	3.9%	6,125	95.0%	4.2%	7,330	94.0%	4.7%	12,001	93.3%	6.2%	17,229	100.7%	8.7%	8,354	105.5%	5.2%
京 都	3,528	93.5%	3.8%	15,050	94.7%	5.6%	14,182	94.3%	5.6%	22,225	94.0%	6.7%	34,694	99.8%	9.5%	18,376	106.9%	6.6%
大 阪	11,788	92.6%	3.7%	55,914	96.8%	5.6%	54,583	98.7%	5.5%	77,842	93.4%	6.6%	126,049	100.5%	9.4%	58,209	107.5%	6.2%
兵 庫	7,263	104.4%	3.6%	25,356	96.9%	4.8%	27,893	96.3%	5.0%	44,986	94.2%	6.2%	68,856	100.9%	8.5%	35,097	107.0%	5.4%
奈 良	1,571	91.0%	3.1%	5,524	95.9%	4.6%	6,471	98.9%	5.2%	9,768	92.8%	5.9%	15,853	99.1%	8.2%	8,731	106.0%	5.4%
和歌山	1,956	93.5%	6.1%	4,710	96.7%	6.0%	5,623	98.9%	6.5%	8,854	95.7%	7.9%	13,014	101.8%	10.0%	6,913	104.5%	5.7%
近畿ブロック	28,365	96.0%	3.8%	112,679	96.4%	5.2%	116,082	97.3%	5.4%	175,676	93.8%	6.5%	275,695	100.5%	9.1%	135,680	106.9%	5.9%
鳥 取	632	93.9%	3.2%	2,858	97.0%	6.3%	3,503	97.0%	6.7%	5,837	97.9%	8.3%	6,899	105.0%	10.0%	3,249	108.2%	4.5%
島 根	507	87.9%	2.1%	2,261	97.7%	4.2%	2,820	93.2%	4.6%	4,767	90.4%	5.9%	6,647	101.0%	8.2%	3,443	101.7%	4.0%
岡 山	3,117	112.9%	4.4%	9,961	98.6%	5.4%	9,727	89.3%	5.1%	17,141	88.3%	7.1%	23,754	96.9%	9.5%	10,842	103.2%	5.0%
広 島	4,049	95.6%	3.9%	14,470	96.4%	5.4%	15,768	97.6%	5.5%	25,964	96.0%	7.1%	39,729	102.4%	10.3%	18,084	110.7%	5.7%
山 口	1,487	85.3%	3.2%	5,220	94.9%	4.7%	6,317	94.9%	5.3%	11,050	95.5%	6.8%	15,751	99.0%	9.0%	7,740	102.5%	4.7%
徳 島	577	93.1%	2.3%	2,497	94.3%	4.2%	3,726	92.8%	5.5%	6,614	96.6%	7.3%	8,443	104.2%	8.8%	4,606	105.8%	4.8%
香 川	1,321	84.4%	3.7%	3,908	96.8%	4.5%	4,673	91.4%	4.9%	7,739	89.5%	6.1%	11,698	99.0%	9.1%	5,992	107.4%	5.2%
愛 媛	2,122	100.7%	4.5%	7,134	94.8%	6.4%	7,222	96.5%	5.8%	12,009	94.0%	7.1%	15,842	101.4%	8.9%	7,642	102.5%	4.5%
高 知	761	81.2%	3.2%	3,608	91.9%	6.7%	4,283	93.6%	7.2%	6,743	91.9%	7.9%	8,083	100.9%	8.9%	4,232	104.1%	4.7%
中四国ブロック	14,573	95.8%	3.7%	51,917	96.1%	5.3%	58,039	94.3%	5.5%	97,864	93.3%	7.0%	136,846	100.7%	9.4%	65,830	105.8%	4.9%
福 岡	10,365	100.7%	5.4%	29,387	100.3%	5.5%	31,553	97.6%	5.6%	49,244	95.9%	7.0%	67,332	103.2%	9.9%	32,760	107.7%	5.5%
佐 賀	867	83.5%	2.7%	3,320	94.2%	4.5%	4,915	102.5%	6.1%	8,019	96.4%	7.8%	10,274	102.2%	10.2%	5,549	103.1%	5.2%
長 崎	1,663	88.2%	3.5%	5,657	89.3%	5.4%	7,787	91.0%	6.5%	13,046	96.0%	8.4%	16,701	101.8%	9.9%	8,259	103.7%	4.5%
熊 本	3,294	96.2%	5.1%	8,599	102.2%	5.6%	10,587	99.1%	6.1%	17,524	97.2%	8.1%	22,284	99.8%	10.3%	12,718	107.1%	5.5%
大 分	1,234	120.0%	3.0%	4,888	99.2%	5.0%	6,513	95.6%	6.1%	11,542	93.3%	8.2%	15,513	101.9%	10.9%	8,012	108.5%	5.5%
宮 崎	1,192	95.1%	3.0%	4,354	92.8%	5.1%	5,455	90.7%	5.4%	9,024	88.3%	6.7%	11,908	96.2%	9.0%	6,799	101.0%	4.7%
鹿児島	1,822	90.8%	3.1%	6,587	92.3%	5.2%	8,694	88.5%	5.7%	14,260	95.1%	7.3%	17,999	97.3%	9.2%	9,634	101.7%	4.3%
沖 縄	2,474	89.3%	3.8%	6,273	93.2%	4.1%	9,220	92.7%	5.3%	14,278	96.7%	7.0%	16,032	100.4%	8.3%	5,929	109.6%	3.3%
九州ブロック	22,911	96.7%	4.2%	69,065	97.2%	5.2%	84,724	95.2%	5.7%	136,937	95.3%	7.4%	178,043	101.1%	9.7%	89,660	105.9%	5.0%
全 国	212,373	100.5%	4.7%	661,991	98.2%	5.2%	707,258	96.7%	5.2%	1,088,975	94.5%	6.4%	1,570,397	101.6%	8.7%	746,315	107.5%	5.0%

複数回献血者及び献血Web会員サービス「ラブラッド」について

・複数回献血者とは、年間2回以上献血する献血者であること。
 ・献血Web会員サービス「ラブラッド」会員とは、複数回献血に協力する意思があり、献血Web会員サービス「ラブラッド」へ登録した献血者であること。（電子メールアドレスを所有し、血液センターが検査履歴データを保有していること）

男女別・献血回数別実献血者数の推移（令和5年度～令和6年度）

令和5年度 （単位：人）

	献 血 回 数																
性別	1回		2回		3回		4回		5回以上 ～10回以下		11回以上 ～20回以下		21回以上		【再 掲】 2回以上 (複数回)	比率	合計
		比率		比率		比率		比率		比率		比率		比率			
男性	891,772	53.9%	403,987	24.4%	232,045	14.0%	25,320	1.5%	59,351	3.6%	39,569	2.4%	3,681	0.2%	763,953	45.9%	1,655,725
女性	575,097	66.5%	211,469	24.4%	26,599	3.1%	14,187	1.6%	28,404	3.3%	8,865	1.0%	634	0.1%	290,158	33.5%	865,255
小計	1,466,869	58.2%	615,456	24.4%	258,644	10.3%	39,507	1.6%	87,755	3.5%	48,434	1.9%	4,315	0.2%	1,054,111	41.8%	2,520,980

令和6年度 （単位：人）

	献 血 回 数																
性別	1回		2回		3回		4回		5回以上 ～10回以下		11回以上 ～20回以下		21回以上		【再 掲】 2回以上 (複数回)	合計	
		比率		比率		比率		比率		比率		比率		比率			
男性	865,007	53.0%	406,640	24.9%	233,625	14.3%	24,816	1.5%	59,857	3.7%	39,219	2.4%	3,824	0.2%	767,981	46.1%	1,632,988
女性	563,973	65.8%	214,423	25.0%	26,608	3.1%	14,299	1.7%	28,104	3.3%	9,030	1.1%	687	0.1%	293,151	34.2%	857,124
小計	1,428,980	57.4%	621,063	24.9%	260,233	10.5%	39,115	1.6%	87,961	3.5%	48,249	1.9%	4,511	0.2%	1,061,132	42.6%	2,490,112

令和6年度においては、複数回の献血者が増加となった。

令和5年度 年代別・男女別・回数別実献血者数

(単位:人)

年代	性別	献 血 回 数																合計	構成比率
		1回	比率	2回	比率	3回	比率	4回	比率	5回以上 ～10回以下	比率	11回以上 ～20回以下	比率	21回以上	比率	【再 掲】 2回以上 (複数回)	比率		
10代	男性	71,435	78.6%	13,292	14.6%	4,148	4.6%	745	0.8%	1,043	1.1%	204	0.2%	5	0.0%	19,437	21.4%	90,872	
	女性	58,675	79.2%	11,147	15.0%	2,354	3.2%	1,115	1.5%	718	1.0%	68	0.1%	2	0.0%	15,404	20.8%		
	小計	130,110	78.9%	24,439	14.8%	6,502	3.9%	1,860	1.1%	1,761	1.1%	272	0.2%	7	0.0%	34,841	21.1%	164,951	6.5%
20代	男性	160,749	66.4%	48,031	19.8%	21,314	8.8%	3,433	1.4%	6,092	2.5%	2,383	1.0%	101	0.0%	81,354	33.6%	242,103	
	女性	124,318	71.2%	35,734	20.5%	6,024	3.4%	2,946	1.7%	4,914	2.8%	726	0.4%	14	0.0%	50,358	28.8%		
	小計	285,067	68.4%	83,765	20.1%	27,338	6.6%	6,379	1.5%	11,006	2.6%	3,109	0.7%	115	0.0%	131,712	31.6%	416,779	16.5%
30代	男性	153,758	58.1%	62,491	23.6%	30,565	11.6%	4,100	1.6%	8,697	3.3%	4,577	1.7%	288	0.1%	110,718	41.9%	264,476	
	女性	87,485	66.9%	29,991	22.9%	4,677	3.6%	2,477	1.9%	4,916	3.8%	1,192	0.9%	57	0.0%	43,310	33.1%		
	小計	241,243	61.0%	92,482	23.4%	35,242	8.9%	6,577	1.7%	13,613	3.4%	5,769	1.5%	345	0.1%	154,028	39.0%	395,271	15.7%
40代	男性	199,747	51.3%	100,163	25.7%	56,601	14.5%	6,488	1.7%	15,422	4.0%	10,147	2.6%	798	0.2%	189,619	48.7%	389,366	
	女性	115,977	65.5%	43,123	24.4%	5,502	3.1%	3,176	1.8%	6,881	3.9%	2,235	1.3%	126	0.1%	61,043	34.5%		
	小計	315,724	55.7%	143,286	25.3%	62,103	11.0%	9,664	1.7%	22,303	3.9%	12,382	2.2%	924	0.2%	250,662	44.3%	566,386	22.5%
50代	男性	219,086	46.8%	125,473	26.8%	79,948	17.1%	7,424	1.6%	19,673	4.2%	15,058	3.2%	1,527	0.3%	249,103	53.2%	468,189	
	女性	139,702	61.9%	64,632	28.6%	6,182	2.7%	3,389	1.5%	8,193	3.6%	3,358	1.5%	277	0.1%	86,031	38.1%		
	小計	358,788	51.7%	190,105	27.4%	86,130	12.4%	10,813	1.6%	27,866	4.0%	18,416	2.7%	1,804	0.3%	335,134	48.3%	693,922	27.5%
60代	男性	86,997	43.3%	54,537	27.2%	39,469	19.7%	3,130	1.6%	8,424	4.2%	7,200	3.6%	962	0.5%	113,722	56.7%	200,719	
	女性	48,940	59.0%	26,842	32.4%	1,860	2.2%	1,084	1.3%	2,782	3.4%	1,286	1.6%	158	0.2%	34,012	41.0%		
	小計	135,937	47.9%	81,379	28.7%	41,329	14.6%	4,214	1.5%	11,206	4.0%	8,486	3.0%	1,120	0.4%	147,734	52.1%	283,671	11.3%
合計		1,466,869		615,456		258,644		39,507		87,755		48,434		4,315		1,054,111		2,520,980	
構成比		58.2%		24.4%		10.3%		1.6%		3.5%		1.9%		0.2%		41.8%		100.0%	

※複数回献血者数:2023/4/1～2024/3/31までの実献血者

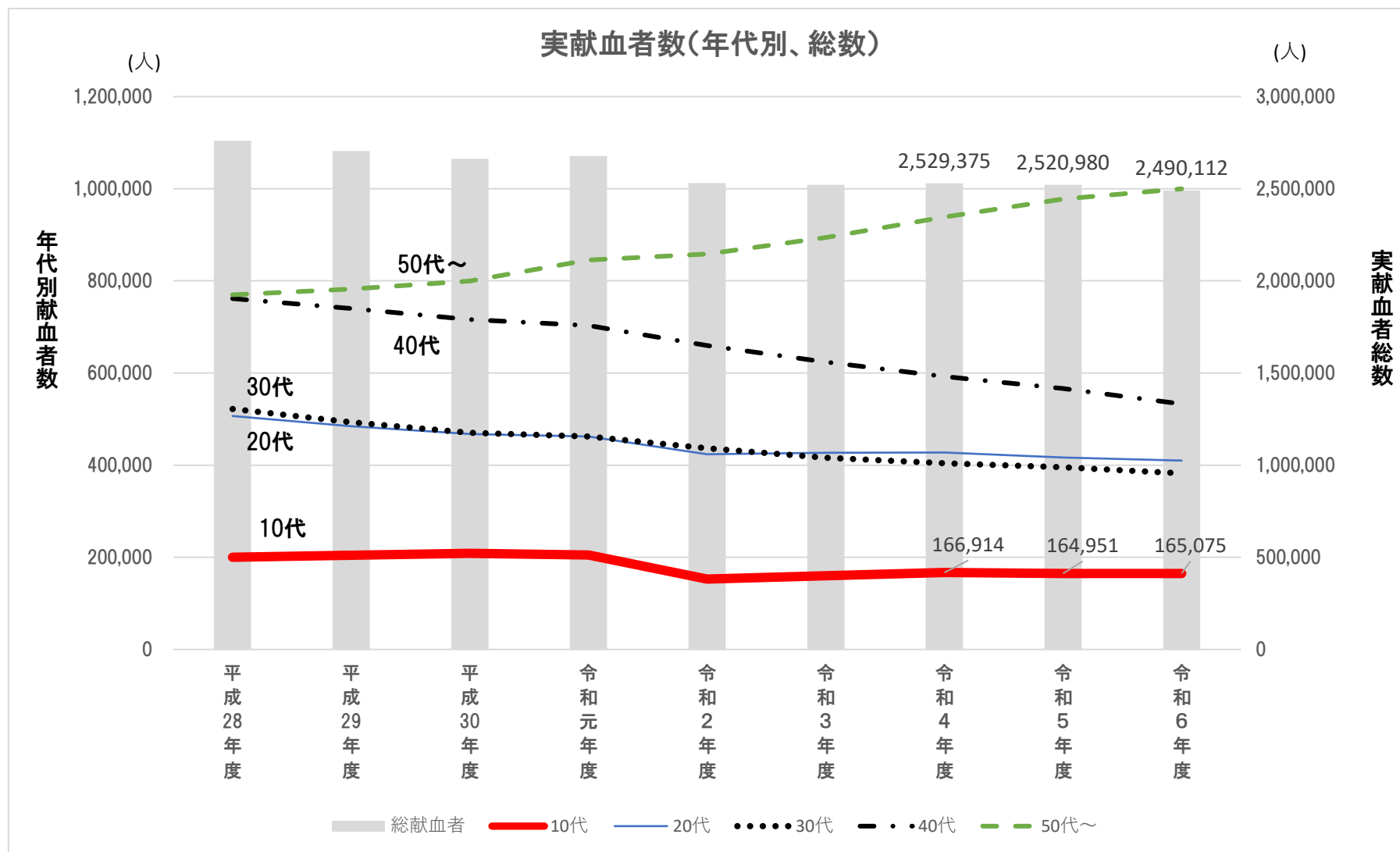
令和6年度 年代別・男女別・回数別実献血者数

(単位:人)

年代	性別	献 血 回 数																合計	構成比率
		1回		2回		3回		4回		5回以上 ～10回以下		11回以上 ～20回以下		21回以上		【再 掲】 2回以上 (複数回)			
			比率		比率		比率		比率		比率		比率		比率		比率		
10代	男性	70,796	78.4%	13,338	14.8%	4,183	4.6%	751	0.8%	1,040	1.2%	185	0.2%	3	0.0%	19,500	21.6%	90,296	
	女性	58,850	78.7%	11,485	15.4%	2,464	3.3%	1,192	1.6%	703	0.9%	84	0.1%	1	0.0%	15,929	21.3%		
	小計	129,646	78.5%	24,823	15.0%	6,647	4.0%	1,943	1.2%	1,743	1.1%	269	0.2%	4	0.0%	35,429	21.5%		
20代	男性	157,110	66.1%	48,164	20.3%	20,708	8.7%	3,314	1.4%	6,135	2.6%	2,218	0.9%	95	0.0%	80,634	33.9%	237,744	
	女性	122,655	71.2%	35,343	20.5%	5,850	3.4%	2,923	1.7%	4,708	2.7%	741	0.4%	23	0.0%	49,588	28.8%		
	小計	279,765	68.2%	83,507	20.4%	26,558	6.5%	6,237	1.5%	10,843	2.6%	2,959	0.7%	118	0.0%	130,222	31.8%		
30代	男性	146,332	57.5%	60,867	23.9%	30,279	11.9%	4,012	1.6%	8,390	3.3%	4,292	1.7%	277	0.1%	108,117	42.5%	254,449	
	女性	85,189	66.6%	29,972	23.4%	4,516	3.5%	2,344	1.8%	4,605	3.6%	1,178	0.9%	46	0.0%	42,661	33.4%		
	小計	231,521	60.6%	90,839	23.8%	34,795	9.1%	6,356	1.7%	12,995	3.4%	5,470	1.4%	323	0.1%	150,778	39.4%		
40代	男性	185,691	50.6%	96,218	26.2%	53,990	14.7%	5,938	1.6%	14,816	4.0%	9,451	2.6%	742	0.2%	181,155	49.4%	366,846	
	女性	107,557	64.8%	41,369	24.9%	5,330	3.2%	3,011	1.8%	6,504	3.9%	2,125	1.3%	128	0.1%	58,467	35.2%		
	小計	293,248	55.0%	137,587	25.8%	59,320	11.1%	8,949	1.7%	21,320	4.0%	11,576	2.2%	870	0.2%	239,622	45.0%		
50代	男性	215,694	45.7%	129,724	27.5%	82,066	17.4%	7,468	1.6%	20,076	4.3%	15,429	3.3%	1,607	0.3%	256,370	54.3%	472,064	
	女性	139,369	61.0%	66,939	29.3%	6,383	2.8%	3,602	1.6%	8,599	3.8%	3,373	1.5%	295	0.1%	89,191	39.0%		
	小計	355,063	50.7%	196,663	28.1%	88,449	12.6%	11,070	1.6%	28,675	4.1%	18,802	2.7%	1,902	0.3%	345,561	49.3%		
60代	男性	89,384	42.2%	58,329	27.6%	42,399	20.0%	3,333	1.6%	9,400	4.4%	7,644	3.6%	1,100	0.5%	122,205	57.8%	211,589	
	女性	50,353	57.4%	29,315	33.4%	2,065	2.4%	1,227	1.4%	2,985	3.4%	1,529	1.7%	194	0.2%	37,315	42.6%		
	小計	139,737	46.7%	87,644	29.3%	44,464	14.9%	4,560	1.5%	12,385	4.1%	9,173	3.1%	1,294	0.4%	159,520	53.3%		
合計		1,428,980		621,063		260,233		39,115		87,961		48,249		4,511		1,061,132		2,490,112	
構成比		57.4%		24.9%		10.5%		1.6%		3.5%		1.9%		0.2%		42.6%		100.0%	

※複数回献血者数:2024/4/1～2025/3/31までの実献血者

献血回数2回以上の比率、全体の構成比ともに、10代、50代、60代において昨年度の実績を上回った。



献血Web会員サービス「ラブラッド」の状況

献血Web会員(ラブラッド会員) 年代構成(令和6年3月末時点)

	10代	20代	30代	40代	50代	60代	合計
合計	94,095	801,302	714,573	804,326	956,395	389,089	3,759,780
対前年 増減数	4,332	77,167	73,201	44,041	116,990	66,730	382,461
構成比	2.5%	21.3%	19.0%	21.4%	25.4%	10.3%	100.0%

献血Web会員(ラブラッド会員) 年代構成(令和7年3月末時点)

	10代	20代	30代	40代	50代	60代	合計
合計	109,552	879,239	795,415	852,119	1,070,807	486,161	4,193,293
対前年 増減数	15,457	77,937	80,842	47,793	114,412	97,072	433,513
構成比	2.6%	21.0%	19.0%	20.3%	25.5%	11.6%	100.0%

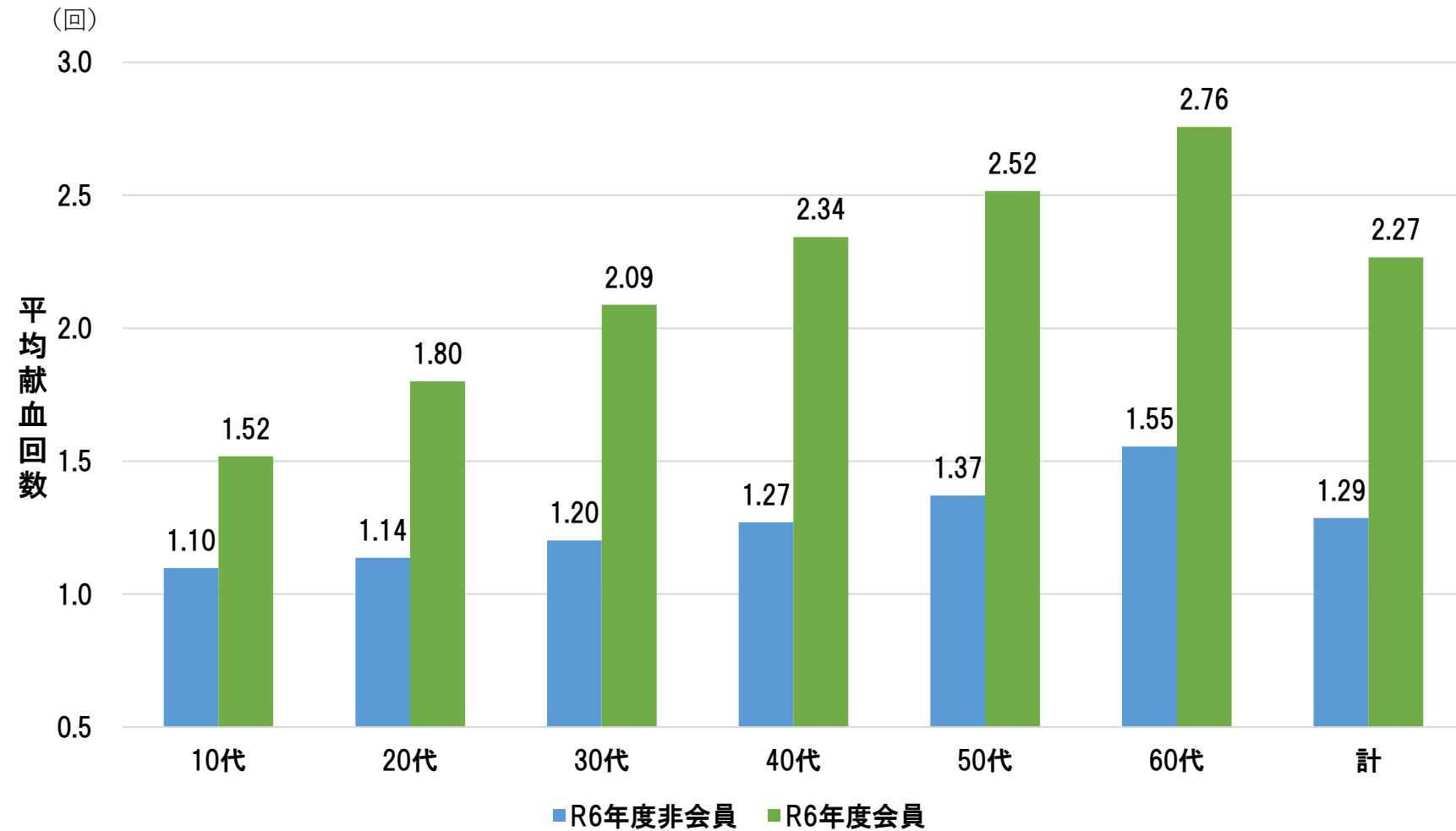
令和5年度 献血Web会員(ラブラッド会員) 献血回数別実献血者数

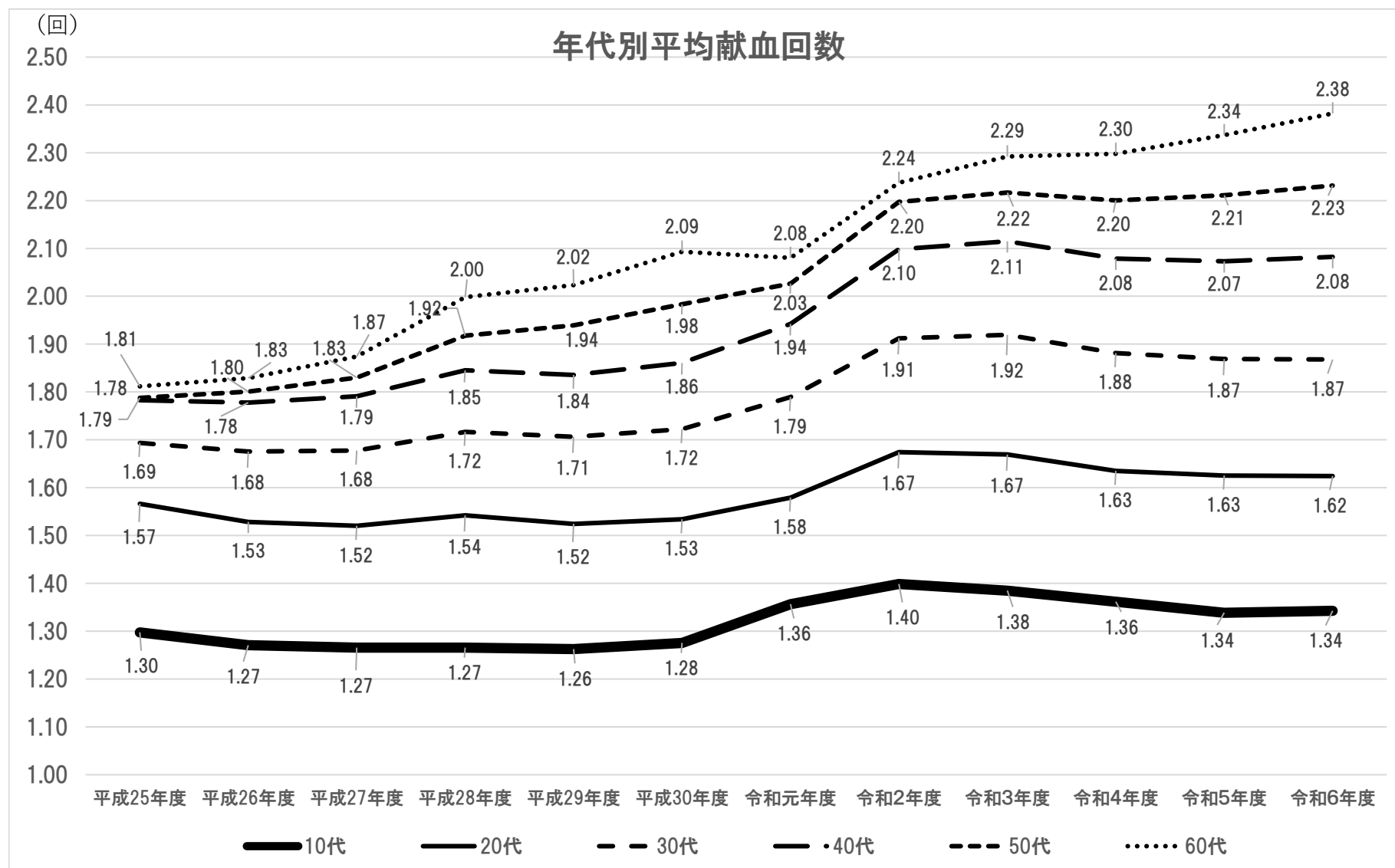
	献血回数								合計
	1回	2回	3回	4回	5回以上 ～10回以下	11回以上 ～20回以下	21回以上	2回以上 【再掲】	
会員数(人)	834,582	478,713	229,253	37,696	84,759	46,895	4,149	881,465	1,716,047
対前年 増減数	59,227	15,171	12,558	1,526	374	-360	245	29,514	88,741
構成比	48.6%	27.9%	13.4%	2.2%	4.9%	2.7%	0.2%	51.4%	

令和6年度 献血Web会員(ラブラッド会員) 献血回数別実献血者数

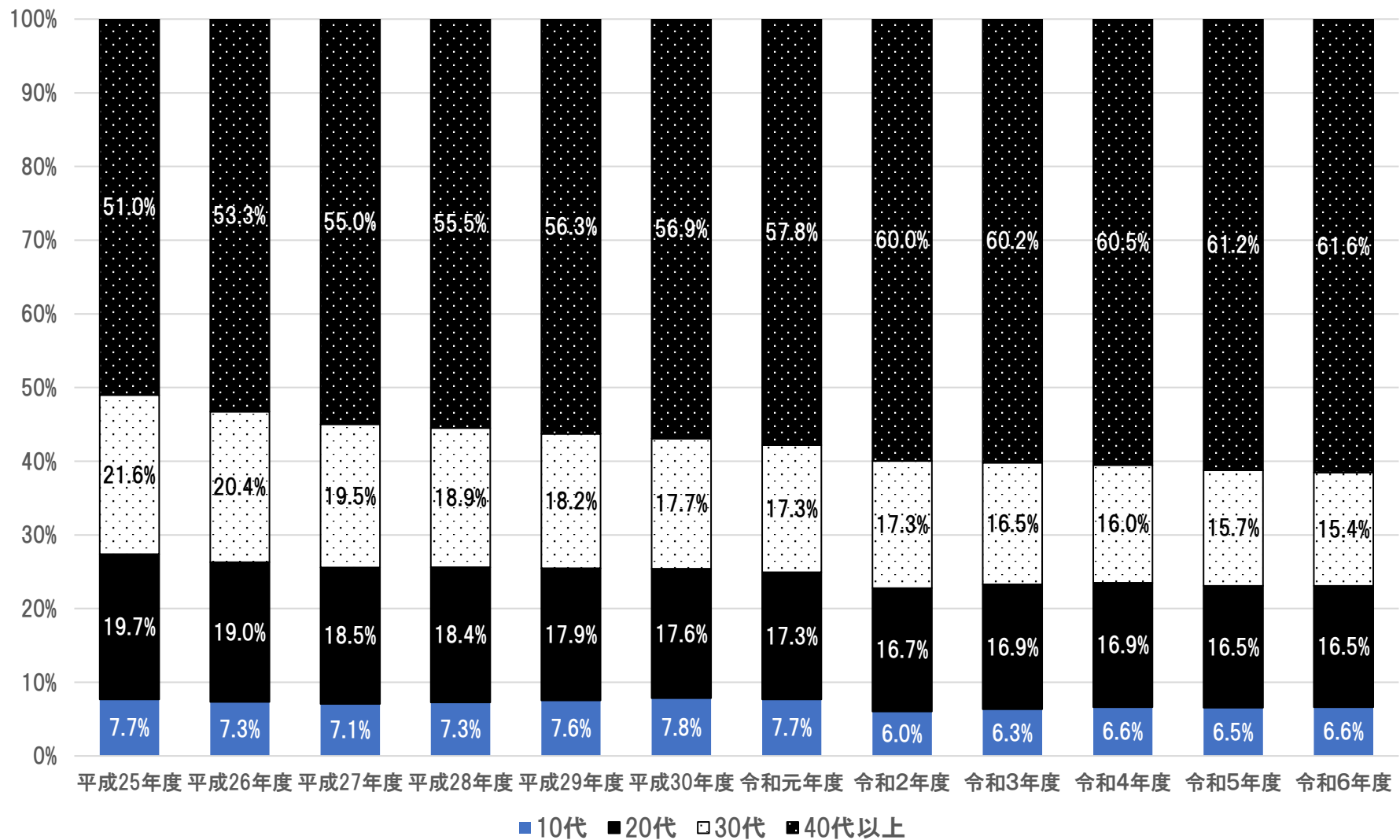
	献血回数								合計
	1回	2回	3回	4回	5回以上 ～10回以下	11回以上 ～20回以下	21回以上	2回以上 【再掲】	
会員数(人)	896,435	512,455	237,696	37,728	85,478	46,968	4,375	924,700	1,821,135
対前年 増減数	61,853	33,742	8,443	32	719	73	226	43,235	105,088
構成比	49.2%	28.1%	13.1%	2.1%	4.7%	2.6%	0.2%	50.8%	

献血Web会員サービス「ラブラッド」会員・非会員別献血協力状況(年代別平均献血回数)」





年代別実献血者数(構成比)



令和4年度「献血セミナー」実施状況について

対象者	学校等での開催実績				血液センター等での開催実績				合 計			
	実施回数		受講者数		実施回数		受講者数		実施回数		受講者数	
	前年比		前年比		前年比		前年比		前年比		前年比	
小学生	78	123.8%	4,802	161.1%	25	416.7%	457	993.5%	103	149.3%	5,259	173.7%
中学生	85	94.4%	13,111	136.4%	19	475.0%	150	833.3%	104	110.6%	13,261	137.7%
高校生	591	113.4%	108,228	122.7%	73	96.1%	2,808	55.4%	664	111.2%	111,036	119.0%
専門学生	79	131.7%	6,789	113.4%	17	242.9%	232	149.7%	96	143.3%	7,021	114.3%
大学生	143	136.2%	8,173	124.7%	141	104.4%	1,412	84.2%	284	118.3%	9,585	116.5%
その他	343	141.2%	16,984	144.9%	48	154.8%	857	102.3%	391	142.7%	17,841	142.1%
合計	1,319	121.9%	158,087	126.4%	323	124.7%	5,916	75.8%	1,642	122.4%	164,003	123.4%

令和5年度「献血セミナー」実施状況について

対象者	学校等での開催実績				血液センター等での開催実績				合 計			
	実施回数		受講者数		実施回数		受講者数		実施回数		受講者数	
	前年比		前年比		前年比		前年比		前年比		前年比	
小学生	82	105.1%	5,544	115.5%	62	248.0%	1,478	323.4%	144	139.8%	7,022	133.5%
中学生	92	108.2%	10,468	79.8%	42	221.1%	223	148.7%	134	128.8%	10,691	80.6%
高校生	916	155.0%	143,905	133.0%	84	115.1%	1,410	50.2%	1,000	150.6%	145,315	130.9%
専門学生	108	136.7%	7,892	116.2%	29	170.6%	691	297.8%	137	142.7%	8,583	122.2%
大学生	133	93.0%	9,647	118.0%	218	154.6%	1,953	138.3%	351	123.6%	11,600	121.0%
その他	443	129.2%	19,018	112.0%	169	352.1%	2,760	322.1%	612	156.5%	21,778	122.1%
合計	1,774	134.5%	196,474	124.3%	604	187.0%	8,515	143.9%	2,378	144.8%	204,989	125.0%

令和6年度「献血セミナー」実施状況について

対象者	学校等での開催実績				血液センター等での開催実績				合 計			
	実施回数		受講者数		実施回数		受講者数		実施回数		受講者数	
	前年比		前年比		前年比		前年比		前年比		前年比	
小学生	97	118.3%	6,451	116.4%	52	83.9%	1,681	113.7%	149	103.5%	8,132	115.8%
中学生	104	113.0%	12,940	123.6%	65	154.8%	1,581	709.0%	169	126.1%	14,521	135.8%
高校生	1037	113.2%	147,625	102.6%	81	96.4%	5,710	405.0%	1,118	111.8%	153,335	105.5%
専門学生	116	107.4%	9,007	114.1%	28	96.6%	723	104.6%	144	105.1%	9,730	113.4%
大学生	157	118.0%	10,971	113.7%	252	115.6%	2,386	122.2%	409	116.5%	13,357	115.1%
その他	435	98.2%	15,776	83.0%	216	127.8%	3,325	120.5%	651	106.4%	19,101	87.7%
合計	1,946	109.7%	202,770	103.2%	694	114.9%	15,406	180.9%	2,640	111.0%	218,176	106.4%

令和7年7月11日

日本赤十字社 血液事業本部

若年層の献血者について

1 令和6年度における高校生献血の現状について.....	1P・2P
2 16歳～18歳 初回献血者実績について.....	3P
3 職業別・採血種類別延べ献血者数(10～30代).....	4P・5P・6P

令和6年度における高校生献血の現状について

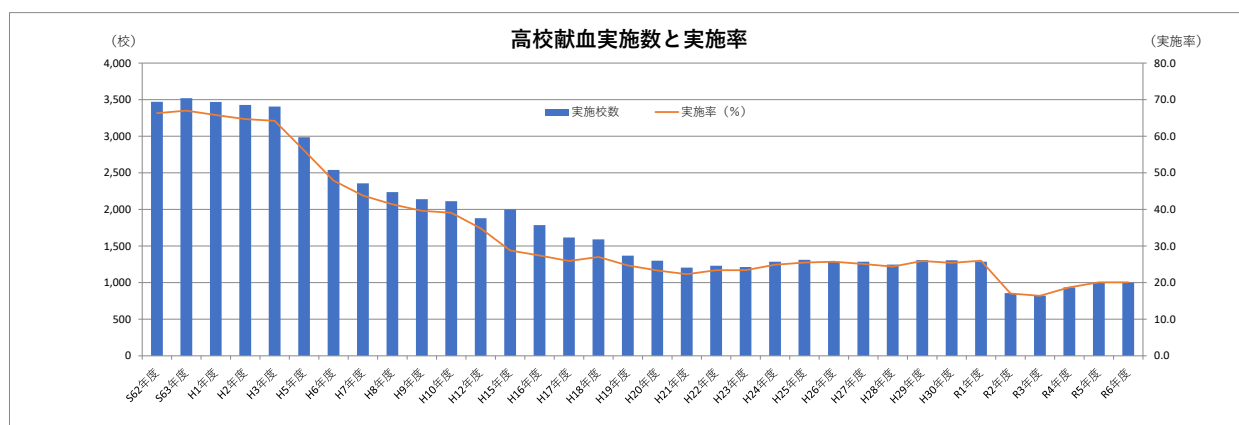
(1)献血実績について

令和6年度における高校生の献血者数は、103,982人(前年度比104.2%)であった。また、献血場所別の献血者数については、献血バス・出張採血が54,170人(前年度比101.1%)、献血ルーム・血液センターが49,812人(前年度比107.7%)であった。

(表1)高校生の献血場所別の献血者数 (単位:人)

	献血バス 出張採血	献血ルーム 血液センター	合計
平成30年度	66,859	54,607	121,466
令和元年度	66,877	54,391	121,268
令和2年度	55,414	50,127	105,541
令和3年度	54,863	48,156	103,019
令和4年度	53,212	48,101	101,313
令和5年度	53,574	46,260	99,834
令和6年度	54,170	49,812	103,982

(グラフ1)高等学校での献血実施状況について



※令和6年度の高等学校設置数は全国で4,968校中、献血実施校数は999校(前年度比99.9%)であった。
 ※厚生労働省を通じて全日本教職員組合養護教員部からの調査依頼に基づいて調査・報告していたため、平成4年度、平成11年度、平成13年度、平成14年度は、調査未実施である。

(2) 高校生の初回献血者数について

ア 献血実施について

血液製剤の医療機関の需要の観点から、献血を推進するうえで400mL全血献血を基本とする。また、将来の献血推進の基盤となる若年層に対する献血推進が重要であることから、若年層の献血推進を実施している。

(表2) 初回献血者の実績(単位:人)

	200mL 献血			400mL 献血			合計
	16歳男女	17歳女性	計	17歳男性	18歳男女	計	
平成29年度	19,104	10,126	29,230	15,924	18,368	34,292	63,522
平成30年度	20,425	10,297	30,722	15,837	18,735	34,572	65,294
令和元年度	19,787	10,128	29,915	15,213	18,366	33,579	63,494
令和2年度	17,748	8,978	26,726	12,041	14,804	26,845	53,571
令和3年度	17,378	9,549	26,927	11,804	13,912	25,716	52,643
令和4年度	17,835	9,044	26,879	11,652	13,764	25,416	52,295
令和5年度	17,406	9,097	26,503	12,700	14,195	26,895	53,398
令和6年度	18,149	9,689	27,838	12,686	14,470	27,156	54,994

※17歳男性の400mL献血は、平成23年度より採血基準変更での導入となる。

イ 献血セミナーの実施について

平成24年から「学校における献血に触れ合う機会の受け入れについて(現:「学校における献血推進活動について)」を厚生労働省から文部科学省に通知し、学校関係者等に対して、日本赤十字社が実施している献血セミナー等を積極的に受け入れてもらえるよう、文部科学省を通じ、各都道府県あての依頼を令和6年度も行った。横断的な依頼は、学校教育の中で献血思想を普及啓発する上で重要となる。

更に文部科学省、都道府県、教育委員会及び献血推進協議会等の関係機関との連携協力が献血セミナーを推進する上で極めて重要である。

また、平成28年度からは、学生献血推進ボランティア(学生献血推進協議会等)による献血セミナーを開始した。

なお、令和元年度より献血セミナー全体の参加人数が減少しているが、新型コロナウイルスの影響により、実施を中止したことが大きく影響している。高校内での献血実施の推進はもとより、行動の契機となるよう「献血セミナー」の学校教育へ働きかける体制作りが必要である。

(表3) 献血セミナー参加者数

全体	参加人数	前年度比	高校生	参加人数	前年度比
平成30年度	251,440	98.9%	平成30年度	169,107	100.9%
令和元年度	221,873	88.2%	令和元年度	153,477	90.8%
令和2年度	105,775	47.7%	令和2年度	82,853	54.0%
令和3年度	125,089	118.3%	令和3年度	88,237	106.5%
令和4年度	158,087	126.4%	令和4年度	108,228	122.7%
令和5年度	196,474	124.3%	令和5年度	143,905	133.0%
令和6年度	202,770	103.2%	令和6年度	147,625	102.6%

16歳～18歳 初回献血者実績について

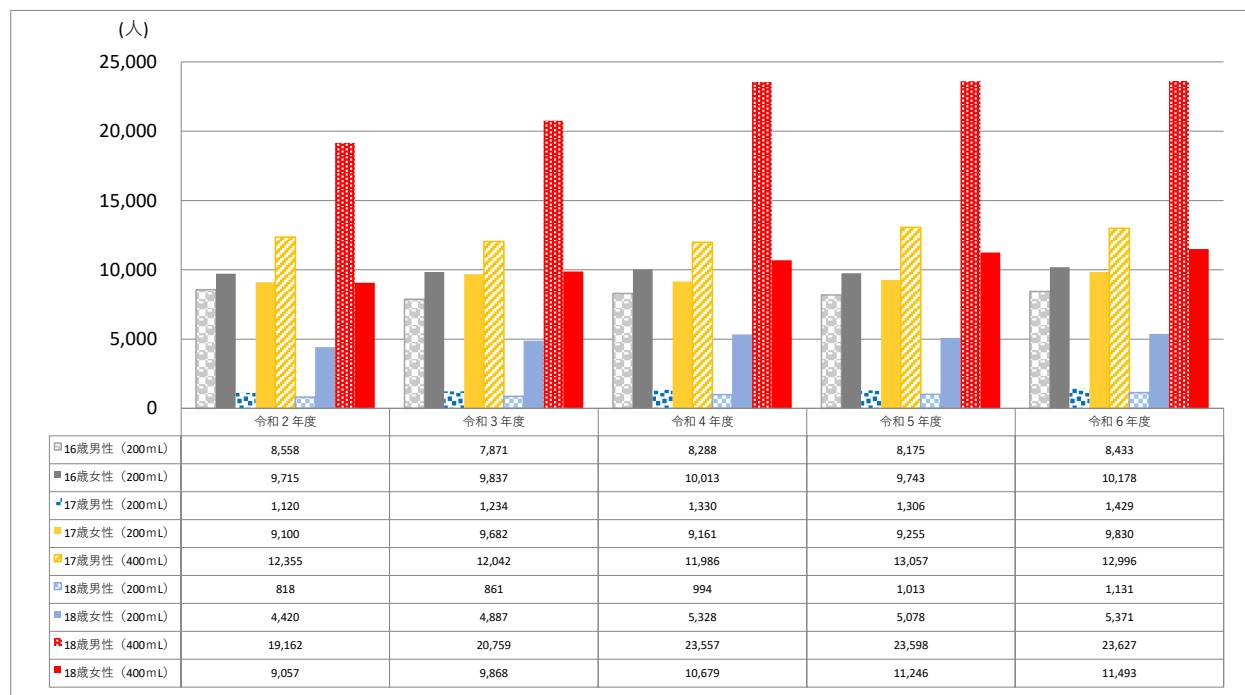
(表4)200mL初回献血者(単位:人)

	令和2年度	令和3年度	令和4年度	令和5年度	令和6年度	前年度比
16歳男性	11,922	10,888	11,272	10,903	11,479	105.3%
初回	8,558	7,871	8,288	8,175	8,433	103.2%
初回割合	71.8%	72.3%	73.5%	75.0%	73.5%	
16歳女性	13,893	13,967	14,148	13,524	14,248	105.4%
初回	9,715	9,837	10,013	9,743	10,178	104.5%
初回割合	69.9%	70.4%	70.8%	72.0%	71.4%	
17歳男性	1,869	1,875	2,098	2,009	2,118	105.4%
初回	1,120	1,234	1,330	1,306	1,429	109.4%
初回割合	59.9%	65.8%	63.4%	65.0%	67.5%	
17歳女性	18,715	19,382	18,256	17,930	19,046	106.2%
初回	9,100	9,682	9,161	9,255	9,830	106.2%
初回割合	48.6%	50.0%	50.2%	51.6%	51.6%	
18歳男性	1,180	1,172	1,350	1,416	1,543	109.0%
初回	818	861	994	1,013	1,131	111.6%
初回割合	69.3%	73.5%	73.6%	71.5%	73.3%	
18歳女性	8,187	8,876	9,396	8,898	9,319	104.7%
初回	4,420	4,887	5,328	5,078	5,371	105.8%
初回割合	54.0%	55.1%	56.7%	57.1%	57.6%	

(表5)400mL初回献血者(単位:人)

	令和2年度	令和3年度	令和4年度	令和5年度	令和6年度	前年度比
17歳男性	20,074	19,354	19,091	19,769	20,292	102.6%
初回	12,355	12,042	11,986	13,057	12,996	99.5%
初回割合	61.5%	62.2%	62.8%	66.0%	64.0%	
18歳男性	33,443	35,277	38,370	37,922	38,490	101.5%
初回	19,162	20,759	23,557	23,598	23,627	100.1%
初回割合	57.3%	58.8%	61.4%	62.2%	61.4%	
18歳女性	16,668	18,058	19,253	19,573	20,004	102.2%
初回	9,057	9,868	10,679	11,246	11,493	102.2%
初回割合	54.3%	54.6%	55.5%	57.5%	57.5%	

(グラフ2)男女別・採血種類別初回献血者数



職業別・採血種類別延べ献血者数(10～30代)

(表6)10代 職業別・採血種類別延べ献血者数(単位:人)

高校生	平成25年度 2013	平成26年度 2014	平成27年度 2015	平成28年度 2016	平成29年度 2017	平成30年度 2018	令和元年度 2019	令和2年度 2020	令和3年度 2021	令和4年度 2022	令和5年度 2023	令和6年度 2024
200mL	79,693	64,861	54,003	49,483	53,644	57,882	57,757	51,775	51,632	50,886	49,070	52,064
400mL	51,542	53,449	53,641	54,152	56,258	57,704	56,926	47,954	46,244	45,245	45,771	47,289
PPP	3,098	2,298	2,444	3,153	2,740	3,198	4,104	3,810	3,005	2,887	2,677	2,464
PC+PPP	2,491	2,311	1,750	1,491	1,257	1,161	948	691	688	743	782	731
合計	136,824	122,919	111,838	108,279	113,899	119,945	119,735	104,230	101,569	99,761	98,300	102,548

大学生	平成25年度 2013	平成26年度 2014	平成27年度 2015	平成28年度 2016	平成29年度 2017	平成30年度 2018	令和元年度 2019	令和2年度 2020	令和3年度 2021	令和4年度 2022	令和5年度 2023	令和6年度 2024
200mL	14,214	10,363	7,586	6,623	7,393	9,046	8,887	4,786	6,771	8,135	8,310	8,110
400mL	62,385	60,499	59,190	60,875	61,771	63,476	62,567	34,213	44,484	54,194	54,719	55,169
PPP	6,954	5,431	6,035	7,428	6,166	6,965	8,931	9,250	8,795	7,737	6,705	6,239
PC+PPP	6,340	5,724	4,700	3,734	3,252	2,908	3,281	2,496	2,506	2,478	2,191	2,192
合計	89,893	82,017	77,511	78,660	78,582	82,395	83,666	50,745	62,556	72,544	71,925	71,710

その他学生	平成25年度 2013	平成26年度 2014	平成27年度 2015	平成28年度 2016	平成29年度 2017	平成30年度 2018	令和元年度 2019	令和2年度 2020	令和3年度 2021	令和4年度 2022	令和5年度 2023	令和6年度 2024
200mL	7,951	5,433	3,631	3,095	3,479	3,730	3,702	2,576	2,939	2,877	2,632	2,482
400mL	30,372	28,980	28,048	27,062	26,753	25,463	23,960	16,260	17,839	18,408	17,117	15,420
PPP	3,224	2,379	2,506	2,902	2,587	2,957	3,189	2,778	2,437	2,320	1,763	1,589
PC+PPP	2,784	2,275	1,859	1,568	1,277	996	1,131	720	680	614	522	431
合計	44,331	39,067	36,044	34,627	34,096	33,146	31,982	22,334	23,895	24,219	22,034	19,922

その他	平成25年度 2013	平成26年度 2014	平成27年度 2015	平成28年度 2016	平成29年度 2017	平成30年度 2018	令和元年度 2019	令和2年度 2020	令和3年度 2021	令和4年度 2022	令和5年度 2023	令和6年度 2024
200mL	4,403	3,366	2,420	2,181	2,240	2,494	2,390	2,232	1,674	1,787	1,767	1,656
400mL	25,921	26,530	27,376	26,647	26,729	25,816	25,393	21,614	19,059	17,117	15,792	14,938
PPP	1,605	1,217	1,250	1,775	1,466	1,468	1,818	1,673	1,385	1,235	1,126	1,149
PC+PPP	1,843	1,697	1,368	1,224	946	857	814	639	446	439	378	450
合計	33,772	32,810	32,414	31,827	31,381	30,635	30,415	26,158	22,564	20,578	19,063	18,193

合計	平成25年度 2013	平成26年度 2014	平成27年度 2015	平成28年度 2016	平成29年度 2017	平成30年度 2018	令和元年度 2019	令和2年度 2020	令和3年度 2021	令和4年度 2022	令和5年度 2023	令和6年度 2024
200mL	106,261	84,023	67,640	61,382	66,756	73,152	72,736	61,369	63,016	63,685	61,779	64,312
400mL	170,220	169,458	168,255	168,736	171,511	172,459	168,846	120,041	127,626	134,964	133,399	132,816
PPP	14,881	11,325	12,235	15,258	12,959	14,588	18,042	17,511	15,622	14,179	12,271	11,441
PC+PPP	13,458	12,007	9,677	8,017	6,732	5,922	6,174	4,546	4,320	4,274	3,873	3,804
合計	304,820	276,813	257,807	253,393	257,958	266,121	265,798	203,467	210,584	217,102	211,322	212,373

(表7)20代 職業別・採血種別延べ献血者数(単位:人)

公務員	平成25年度 2013	平成26年度 2014	平成27年度 2015	平成28年度 2016	平成29年度 2017	平成30年度 2018	令和元年度 2019	令和2年度 2020	令和3年度 2021	令和4年度 2022	令和5年度 2023	令和6年度 2024
200mL	6,460	4,583	3,023	2,268	1,951	1,843	2,015	2,174	2,250	2,271	2,365	2,366
400mL	77,663	77,964	78,825	79,136	80,101	77,829	77,760	84,664	81,120	77,679	74,649	74,235
PPP	10,227	8,003	8,819	10,469	9,444	10,147	12,016	13,488	12,826	12,175	11,380	11,321
PC+PPP	13,654	12,356	10,021	8,751	7,495	6,267	5,926	5,181	5,126	5,111	5,109	5,094
合計	108,004	102,906	100,688	100,624	98,991	96,086	97,717	105,507	101,322	97,236	93,503	93,016

会社員	平成25年度 2013	平成26年度 2014	平成27年度 2015	平成28年度 2016	平成29年度 2017	平成30年度 2018	令和元年度 2019	令和2年度 2020	令和3年度 2021	令和4年度 2022	令和5年度 2023	令和6年度 2024
200mL	39,038	28,339	18,550	13,631	12,004	11,179	10,815	10,569	10,582	10,027	10,959	10,446
400mL	300,872	296,385	292,842	285,824	276,394	267,217	265,022	255,211	254,975	249,740	247,994	246,446
PPP	59,851	46,858	49,938	58,066	51,223	55,029	64,375	72,327	66,454	60,913	57,127	54,871
PC+PPP	67,044	60,114	50,265	41,137	35,398	30,432	28,806	26,426	25,914	25,661	25,278	24,690
合計	466,805	431,696	411,595	398,658	375,019	363,857	369,018	364,533	357,925	346,341	341,358	336,453

高校生	平成25年度 2013	平成26年度 2014	平成27年度 2015	平成28年度 2016	平成29年度 2017	平成30年度 2018	令和元年度 2019	令和2年度 2020	令和3年度 2021	令和4年度 2022	令和5年度 2023	令和6年度 2024
200mL	169	151	102	78	100	91	98	73	90	110	127	99
400mL	893	1,142	1,006	1,017	1,115	1,155	1,166	980	1,098	1,193	1,188	1,115
PPP	143	63	49	68	74	90	91	83	100	83	66	76
PC+PPP	93	56	53	46	21	28	33	19	17	21	26	18
合計	1,298	1,412	1,210	1,209	1,310	1,364	1,388	1,155	1,305	1,407	1,407	1,308

大学生	平成25年度 2013	平成26年度 2014	平成27年度 2015	平成28年度 2016	平成29年度 2017	平成30年度 2018	令和元年度 2019	令和2年度 2020	令和3年度 2021	令和4年度 2022	令和5年度 2023	令和6年度 2024
200mL	17,141	12,531	9,019	7,143	7,497	8,162	8,484	5,981	8,003	9,249	9,238	9,085
400mL	115,658	110,079	105,144	102,997	103,822	103,629	105,435	83,335	98,509	107,569	104,923	103,642
PPP	24,409	18,282	18,960	22,009	19,166	20,558	25,686	29,443	29,733	26,391	22,489	20,841
PC+PPP	27,929	24,228	19,558	15,765	13,550	12,174	11,884	11,298	11,703	11,206	10,191	9,783
合計	185,137	165,120	152,681	147,914	144,035	144,523	151,489	130,057	147,948	154,415	146,841	143,351

その他学生	平成25年度 2013	平成26年度 2014	平成27年度 2015	平成28年度 2016	平成29年度 2017	平成30年度 2018	令和元年度 2019	令和2年度 2020	令和3年度 2021	令和4年度 2022	令和5年度 2023	令和6年度 2024
200mL	5,757	4,019	2,739	2,042	2,093	2,179	2,140	1,775	1,777	1,877	1,865	1,766
400mL	32,472	31,356	29,925	28,574	27,521	26,385	25,769	21,603	22,055	22,279	21,332	20,871
PPP	6,428	4,738	4,531	5,019	4,348	4,634	5,435	5,385	4,917	4,574	4,045	3,666
PC+PPP	6,791	5,761	4,237	3,227	2,621	2,353	2,091	1,798	1,716	1,632	1,580	1,509
合計	51,448	45,874	41,432	38,862	36,583	35,551	35,435	30,561	30,465	30,362	28,822	27,812

主婦	平成25年度 2013	平成26年度 2014	平成27年度 2015	平成28年度 2016	平成29年度 2017	平成30年度 2018	令和元年度 2019	令和2年度 2020	令和3年度 2021	令和4年度 2022	令和5年度 2023	令和6年度 2024
200mL	2,387	1,604	930	593	437	434	383	331	307	249	229	180
400mL	5,068	4,683	4,423	3,874	3,495	3,251	3,056	2,937	2,796	2,505	2,149	1,923
PPP	1,985	1,485	1,360	1,489	1,086	960	1,050	854	702	688	576	456
PC+PPP	1,225	900	693	508	390	327	257	167	132	152	147	133
合計	10,665	8,672	7,406	6,464	5,408	4,972	4,746	4,289	3,937	3,594	3,101	2,692

自営業	平成25年度 2013	平成26年度 2014	平成27年度 2015	平成28年度 2016	平成29年度 2017	平成30年度 2018	令和元年度 2019	令和2年度 2020	令和3年度 2021	令和4年度 2022	令和5年度 2023	令和6年度 2024
200mL	372	246	178	93	84	94	106	137	119	136	150	110
400mL	4,987	4,791	4,676	4,511	4,111	3,788	3,785	4,168	4,272	4,098	4,033	3,914
PPP	866	630	752	914	717	713	944	994	967	841	854	824
PC+PPP	1,274	1,095	939	705	552	492	505	474	443	444	418	424
合計	7,499	6,762	6,545	6,223	5,464	5,087	5,340	5,773	5,801	5,519	5,455	5,272

その他	平成25年度 2013	平成26年度 2014	平成27年度 2015	平成28年度 2016	平成29年度 2017	平成30年度 2018	令和元年度 2019	令和2年度 2020	令和3年度 2021	令和4年度 2022	令和5年度 2023	令和6年度 2024
200mL	10,586	7,141	4,117	2,769	2,445	2,140	2,050	2,048	1,974	1,818	2,003	1,823
400mL	59,461	56,656	54,196	49,705	46,278	42,338	40,253	40,244	39,234	37,809	35,885	34,988
PPP	19,255	14,432	14,746	16,142	13,361	13,332	14,580	15,115	13,439	11,974	10,979	10,433
PC+PPP	22,886	19,990	16,080	12,756	10,043	8,323	7,285	5,910	5,744	5,420	4,970	4,843
合計	112,188	98,219	89,139	81,372	72,127	66,133	64,168	63,317	60,391	57,021	53,837	52,087

合計	平成25年度 2013	平成26年度 2014	平成27年度 2015	平成28年度 2016	平成29年度 2017	平成30年度 2018	令和元年度 2019	令和2年度 2020	令和3年度 2021	令和4年度 2022	令和5年度 2023	令和6年度 2024
200mL	81,910	58,614	38,658	28,617	26,611	26,122	26,091	23,088	25,102	25,737	26,936	25,875
400mL	597,074	583,056	571,037	555,638	542,837	525,592	522,246	493,142	504,059	502,872	492,153	487,134
PPP	123,164	94,491	99,155	114,176	99,419	105,463	124,177	137,689	129,138	117,639	107,516	102,488
PC+PPP	140,896	124,500	101,846	82,895	70,070	60,396	56,787	51,273	50,795	49,647	47,719	46,494
合計	943,044	860,661	810,696	781,326	738,937	717,573	729,301	705,192	709,094	695,895	674,324	661,991

(表8)30代 職業別・採血種別延べ献血者数(単位:人)

公務員	平成25年度 2013	平成26年度 2014	平成27年度 2015	平成28年度 2016	平成29年度 2017	平成30年度 2018	令和元年度 2019	令和2年度 2020	令和3年度 2021	令和4年度 2022	令和5年度 2023	令和6年度 2024
200mL	5,600	3,671	2,088	1,321	1,082	854	921	1,065	1,004	970	977	900
400mL	108,966	103,795	99,752	96,626	96,902	96,520	98,656	106,098	103,556	99,060	99,381	98,740
PPP	14,668	11,220	11,996	14,230	12,916	14,484	18,239	20,683	19,385	17,844	17,106	16,338
PC+PPP	26,546	24,486	20,240	17,243	15,923	14,239	13,410	12,149	11,890	11,306	10,757	10,061
合計	155,780	143,172	134,076	129,420	126,823	126,097	131,226	139,995	135,835	129,180	128,221	126,039

会社員	平成25年度 2013	平成26年度 2014	平成27年度 2015	平成28年度 2016	平成29年度 2017	平成30年度 2018	令和元年度 2019	令和2年度 2020	令和3年度 2021	令和4年度 2022	令和5年度 2023	令和6年度 2024
200mL	36,297	25,297	15,910	10,927	8,785	7,112	6,699	5,758	5,426	5,036	5,395	5,053
400mL	475,327	455,685	433,393	413,119	397,503	380,819	373,012	359,708	352,191	345,727	343,148	335,952
PPP	84,906	67,148	72,196	84,908	76,528	83,322	98,821	114,696	105,291	94,109	87,421	82,677
PC+PPP	135,722	123,640	103,650	88,716	78,437	67,938	64,598	60,374	58,220	55,094	51,903	49,997
合計	732,252	671,770	625,149	597,670	561,253	539,191	543,130	540,536	521,128	499,966	487,867	473,679

高校生	平成25年度 2013	平成26年度 2014	平成27年度 2015	平成28年度 2016	平成29年度 2017	平成30年度 2018	令和元年度 2019	令和2年度 2020	令和3年度 2021	令和4年度 2022	令和5年度 2023	令和6年度 2024
200mL	4	6	6	7	3	4	6	2	3	1	1	2
400mL	43	115	115	82	104	113	99	105	85	80	85	83
PPP	2	2	2	1	1	7	8	1	2	3	3	0
PC+PPP	2	2	5	2	3	2	1	2	8	3	0	0
合計	51	125	128	92	111	126	114	110	98	87	89	85

大学生	平成25年度 2013	平成26年度 2014	平成27年度 2015	平成28年度 2016	平成29年度 2017	平成30年度 2018	令和元年度 2019	令和2年度 2020	令和3年度 2021	令和4年度 2022	令和5年度 2023	令和6年度 2024
200mL	77	51	22	18	23	22	24	17	23	18	32	25
400mL	837	842	887	904	920	860	892	779	806	824	760	828
PPP	279	243	235	261	199	227	249	281	337	302	203	216
PC+PPP	418	398	352	282	255	208	207	194	161	123	146	107
合計	1,611	1,534	1,496	1,465	1,397	1,317	1,372	1,271	1,327	1,267	1,141	1,176

その他学生	平成25年度 2013	平成26年度 2014	平成27年度 2015	平成28年度 2016	平成29年度 2017	平成30年度 2018	令和元年度 2019	令和2年度 2020	令和3年度 2021	令和4年度 2022	令和5年度 2023	令和6年度 2024
200mL	474	356	241	166	169	144	116	95	86	89	93	88
400mL	3,164	3,020	2,762	2,658	2,514	2,331	2,168	1,735	1,607	1,540	1,501	1,504
PPP	931	584	527	599	505	506	563	458	384	340	387	399
PC+PPP	1,001	825	620	515	338	360	352	202	164	184	173	169
合計	5,570	4,785	4,150	3,938	3,526	3,341	3,199	2,490	2,241	2,153	2,154	2,160

主婦	平成25年度 2013	平成26年度 2014	平成27年度 2015	平成28年度 2016	平成29年度 2017	平成30年度 2018	令和元年度 2019	令和2年度 2020	令和3年度 2021	令和4年度 2022	令和5年度 2023	令和6年度 2024
200mL	10,452	6,808	3,785	2,277	1,713	1,287	1,183	1,159	995	761	734	573
400mL	29,339	26,282	23,468	21,017	19,548	17,778	16,923	17,463	16,506	14,866	13,162	12,293
PPP	11,460	8,405	7,806	8,696	7,288	7,529	8,248	8,406	7,013	6,087	4,802	3,923
PC+PPP	8,357	7,269	5,756	4,510	3,677	2,900	2,538	1,930	1,894	1,816	1,827	1,632
合計	59,608	48,764	40,815	36,500	32,226	29,494	28,892	28,958	26,408	23,530	20,525	18,421

自営業	平成25年度 2013	平成26年度 2014	平成27年度 2015	平成28年度 2016	平成29年度 2017	平成30年度 2018	令和元年度 2019	令和2年度 2020	令和3年度 2021	令和4年度 2022	令和5年度 2023	令和6年度 2024
200mL	933	561	310	209	190	155	132	175	171	133	204	150
400mL	20,749	19,293	17,821	16,388	15,117	14,045	13,486	14,810	13,854	12,980	12,572	11,593
PPP	2,859	2,118	2,285	2,794	2,387	2,686	3,202	3,977	3,532	3,134	2,983	2,815
PC+PPP	6,003	5,224	4,127	3,487	2,960	2,640	2,444	2,146	2,163	2,044	2,067	1,952
合計	30,544	27,196	24,543	22,878	20,654	19,526	19,264	21,108	19,720	18,291	17,826	16,510

その他	平成25年度 2013	平成26年度 2014	平成27年度 2015	平成28年度 2016	平成29年度 2017	平成30年度 2018	令和元年度 2019	令和2年度 2020	令和3年度 2021	令和4年度 2022	令和5年度 2023	令和6年度 2024
200mL	10,115	6,601	3,727	2,341	1,737	1,336	1,200	1,206	1,060	875	978	811
400mL	64,377	62,112	59,182	55,460	53,373	49,999	49,162	50,302	47,520	45,513	43,424	41,625
PPP	24,999	19,102	19,809	23,205	20,602	21,992	26,036	28,028	24,530	20,601	18,225	16,788
PC+PPP	34,544	31,938	27,067	23,077	20,167	17,703	16,115	13,839	12,723	11,568	10,686	9,964
合計	134,035	119,753	109,785	104,083	95,879	91,030	92,513	93,375	85,833	78,557	73,313	69,188

合計	平成25年度 2013	平成26年度 2014	平成27年度 2015	平成28年度 2016	平成29年度 2017	平成30年度 2018	令和元年度 2019	令和2年度 2020	令和3年度 2021	令和4年度 2022	令和5年度 2023	令和6年度 2024
200mL	63,952	43,351	26,089	17,266	13,702	10,914	10,281	9,477	8,768	7,883	8,414	7,602
400mL	702,802	671,144	637,380	606,254	585,981	562,465	554,398	551,000	536,125	520,590	514,033	502,618
PPP	140,104	108,822	114,856	134,694	120,426	130,753	155,366	176,530	160,474	142,420	131,130	123,156
PC+PPP	212,593	193,782	161,817	137,832	121,760	105,990	99,665	90,836	87,223	82,138	77,559	73,882
合計	1,119,451	1,017,099	940,142	896,046	841,869	810,122	819,710	827,843	792,590	753,031	731,136	707,258