

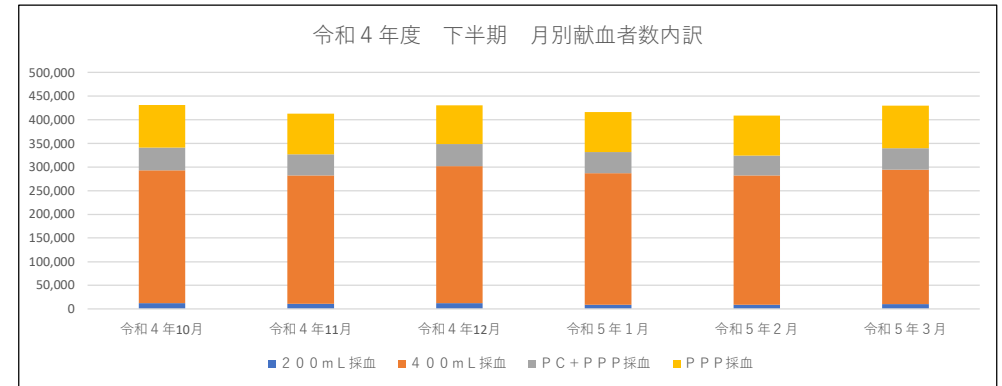
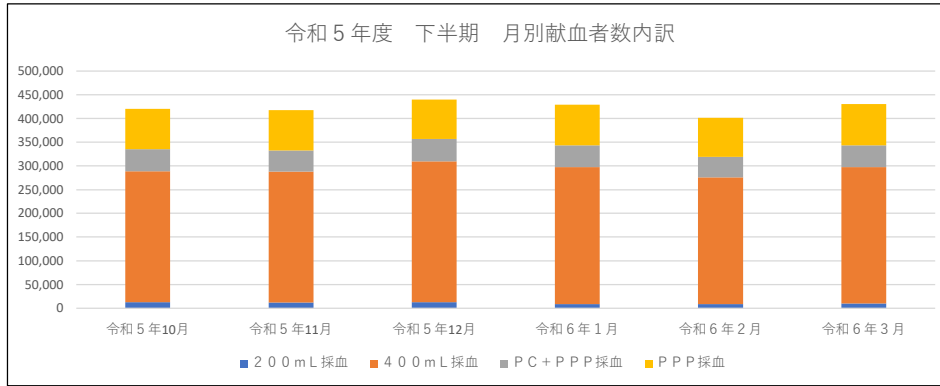
令和5年度下半期モニタリング結果について

令和6年度第1回献血推進調査会
資料4

- 1. 原料血漿の確保状況
- 2. 採血状況

(人)

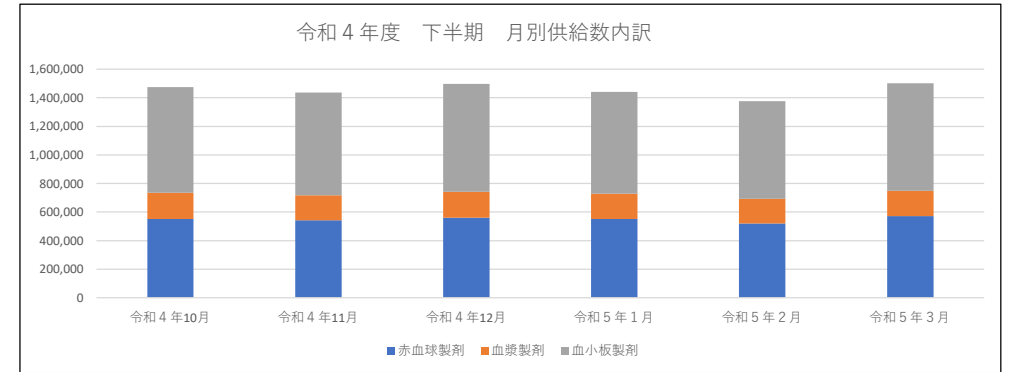
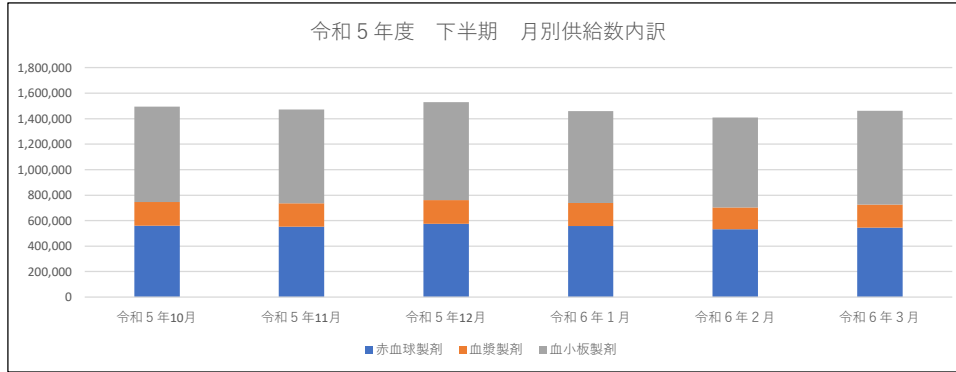
採血種別	10月			11月			12月			1月			2月			3月			下半期合計		
	令和5年10月	令和4年10月	差異	令和5年11月	令和4年11月	差異	令和5年12月	令和4年12月	差異	令和6年1月	令和5年1月	差異	令和6年2月	令和5年2月	差異	令和6年3月	令和5年3月	差異	令和5年度	令和4年度	差異
200mL採血	12,605	12,461	144	12,056	11,034	1,022	12,971	12,278	693	9,011	8,925	86	8,637	8,782	-145	10,029	10,517	-488	65,309	63,997	1,312
400mL採血	276,063	280,644	-4,581	275,648	271,139	4,509	296,643	289,276	7,367	288,592	277,822	10,770	267,334	273,078	-5,744	287,264	283,565	3,699	1,691,544	1,675,524	16,020
PC+PPP採血	46,844	47,671	-827	44,907	44,891	16	46,834	47,016	-182	45,141	45,184	-43	42,772	42,537	235	45,978	45,603	375	272,476	272,902	-426
PPP採血	84,833	90,348	-5,515	84,897	85,758	-861	83,079	81,702	1,377	85,871	84,266	1,605	82,496	84,333	-1,837	86,834	89,789	-2,955	508,010	516,196	-8,186
合計	420,345	431,124	-10,779	417,508	412,822	4,686	439,527	430,272	9,255	428,615	416,197	12,418	401,239	408,730	-7,491	430,105	429,474	631	2,537,339	2,528,619	8,720



3. 供給状況

(単位)

採血種別	10月			11月			12月			1月			2月			3月			下半年合計		
	令和5年10月	令和4年10月	差異	令和5年11月	令和4年11月	差異	令和5年12月	令和4年12月	差異	令和6年1月	令和5年1月	差異	令和6年2月	令和5年2月	差異	令和6年3月	令和5年3月	差異	令和5年度	令和4年度	差異
赤血球製剤	560,067	551,084	8,983	551,508	543,668	7,840	574,831	561,845	12,986	556,975	552,336	4,639	532,352	521,251	11,101	545,378	571,565	-26,187	3,321,111	3,301,749	19,362
血漿製剤	185,697	183,964	1,733	184,136	174,864	9,272	187,249	180,090	7,159	180,303	176,764	3,539	172,246	172,090	156	181,161	177,735	3,426	1,090,792	1,065,507	25,285
血小板製剤	748,990	739,752	9,238	737,805	718,212	19,593	767,075	756,560	10,515	721,965	711,010	10,955	703,345	682,780	20,565	734,630	752,635	-18,005	4,413,810	4,360,949	52,861
合計	1,494,754	1,474,800	19,954	1,473,449	1,436,744	36,705	1,529,155	1,498,495	30,660	1,459,243	1,440,110	19,133	1,407,943	1,376,121	31,822	1,461,169	1,501,935	-40,766	8,825,713	8,728,205	97,508



4. 令和5年度下半期延べ献血者におけるラブラッド会員の割合（令和5年10月～令和6年3月）

※会員種別については、各期間内（下半期・月）に抽出している為、累計値と単月値は一致しない。

I. 令和5年度下半期 累計

会員区分	延べ献血者数		差異
	令和5年下半期	令和4年下半期	
ラブラッド会員	1,997,964	1,902,376	95,588
会員割合	78.7%	75.2%	
非会員	539,375	626,243	-86,868
非会員割合	21.3%	24.8%	
合計	2,537,339	2,528,619	8,720

II. 令和5年度下半期 月別

会員区分	延べ献血者数		差異	延べ献血者数		差異	延べ献血者数		差異	延べ献血者数		差異	延べ献血者数		差異			
	令和5年10月	令和4年10月		令和5年11月	令和4年11月		令和5年12月	令和4年12月		令和6年1月	令和5年1月		令和6年2月	令和5年2月		令和6年3月	令和5年3月	
ラブラッド会員	323,523	317,786	5,737	324,849	305,350	19,499	346,106	323,863	22,243	341,009	318,475	22,534	316,638	311,726	4,912	345,839	325,176	20,663
会員割合	77.0%	73.7%		77.8%	74.0%		78.7%	75.3%		79.6%	76.5%		78.9%	76.3%		80.4%	75.7%	
非会員	96,822	113,338	-16,516	92,659	107,472	-14,813	93,421	106,409	-12,988	87,606	97,722	-10,116	84,601	97,004	-12,403	84,266	104,298	-20,032
非会員割合	23.0%	26.3%		22.2%	26.0%		21.3%	24.7%		20.4%	23.5%		21.1%	23.7%		19.6%	24.3%	
合計	420,345	431,124	-10,779	417,508	412,822	4,686	439,527	430,272	9,255	428,615	416,197	12,418	401,239	408,730	-7,491	430,105	429,474	631