

# 来ム！ 献血

## 履歴書

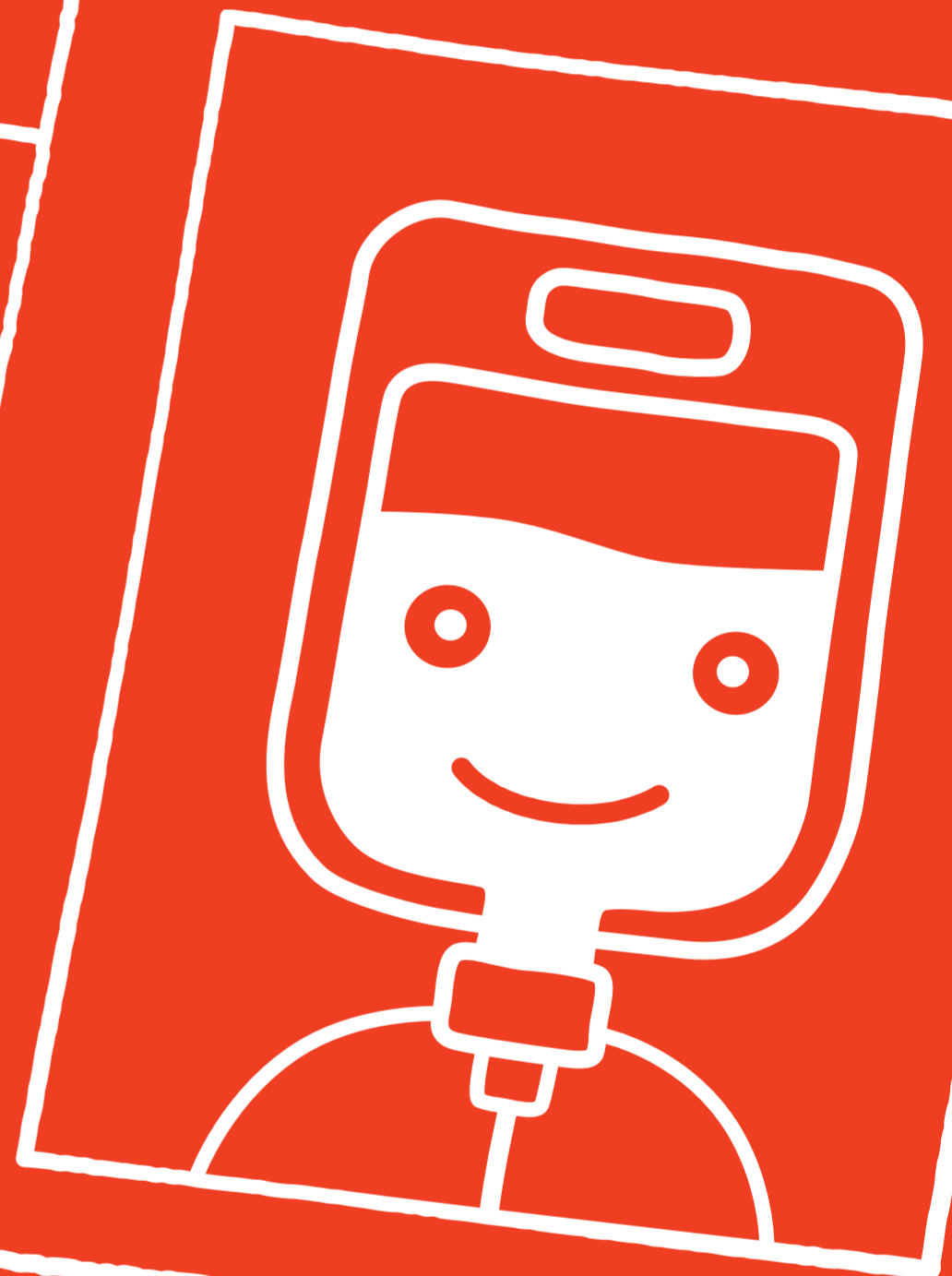
ふりがな けんこうなひとのけつき

氏名 **健康な人の血液**

場所 **全国の献血バスと献血ルーム等で受付中**

対象年齢 **16～69歳まで**  
※65～69歳までの方は、60～64歳までに献血の経験がある方に限られます。

血液型 **A・B・O・AB**



年	状況・概要
2013年	30代以下献血者数約242万人
2022年	30代以下献血者数約168万人
	10～30代の献血協力者数は、この10年間で約31% (=約74万人) も減少しており、少子高齢化が今後ますます進んでいくと、血液の

## 献血は、身近なボランティア

