

麻薬、指定薬物を含む危険ドラッグの発見について

都では、危険ドラッグによる健康被害の発生を未然に防止するため、都内等で流通、販売される危険ドラッグを入手し、成分検査を行っています。

インターネット試買した物品について、検査を行ったところ、以下の1物品から「麻薬及び向精神薬取締法」で規定される「麻薬」、5物品から「医薬品、医療機器等の品質、有効性及び安全性の確保等に関する法律」で規定される「指定薬物」を検出しました。

このため、危険性について都民に広く注意喚起するとともに、当該物品を所持している方に対して、違法であることを警告し、任意提出を促すものです。

【麻薬検出物品（1物品）】詳細は裏面・現品写真のとおり

	インターネットサイト上の物品名	性状	検出違反成分
1	なし (表示名称) サンプル	植物片	5F-QUPIC

【指定薬物検出物品（5物品）】詳細は裏面・現品写真のとおり

	インターネットサイト上の物品名	性状	検出違反成分
1	MP Research chemical H (表示名称) Chemical H	粉末	α -PHP、2-FPM
2	MP スパイラルプレミアム ソリッド状 (表示名称) Spiral premium	植物片	α -PHP
3	MP スピードメス (表示名称) Speed METH	液体	α -PHP
4	商品番号1 (表示名称) Spice Diamond	植物片	5F-ADB-PINACA
5	商品番号10 (表示名称) Heart Shot BLACK	植物片	5-Fluoro-AB-PINACA

これらの物品をお持ちの方へ

上記の物品は、「麻薬」又は「指定薬物」を含有しており、製造、輸入、販売はもとより、「所持、譲り受け、使用」も厳しく規制されます。

上記の物品をお持ちの方は、絶対に使用せず、速やかに住所地の「都道府県薬務主管課」へ申し出て、その指示に従ってください。

【東京都にお住まいの方の窓口】

東京都福祉保健局健康安全部薬務課

電話 03-5320-4505（直通）[午前9時から午後5時まで]

*上記申し出は、遅くとも『平成30年7月27日（金曜日）』までに行ってください。

都民の皆様へ

危険ドラッグは、使用がやめられなくなったり、死亡例を含む健康被害や異常行動を引き起こす場合があります。麻薬や覚醒剤等と同様に大変危険な薬物です。決して摂取又は使用等しないでください。

(裏面に続く)

問い合わせ先
福祉保健局健康安全部薬務課
電話：03-5320-4515

<麻薬検出物品の詳細>

別紙

1	サイト上の物品名	なし（表示名称）サンプル
	性状（内容量）	植物片（1包中0.15g入り）
	製造（輸入）者	不明（現品に表示がなされていない）
	入手方法等	インターネット（特定商取引法上の住所：不明、発送元住所：都内）
	検出成分	1包中「5F-QUPIC」を12mg検出

<指定薬物検出物品の詳細>

1	サイト上の物品名	MP Research chemical H（表示名称）Chemical H
	性状（内容量）	粉末（1包中0.99g入り）
	製造（輸入）者	不明（現品に表示がなされていない）
	入手方法等	インターネット（特定商取引法上の住所：不明、発送元住所：都外）
	検出成分	1包中「 α -PHP」を350mg、「2-FPM」を470mg検出
2	サイト上の物品名	MP スパイラルプレミアム ソリッド状（表示名称）Spiral premium
	性状（内容量）	植物片（1包中3.0g入り）
	製造（輸入）者	不明（現品に表示がなされていない）
	入手方法等	インターネット（特定商取引法上の住所：不明、発送元住所：都外）
	検出成分	1包中「 α -PHP」を430mg検出
3	サイト上の物品名	MP スピードメス（表示名称）Speed METH
	性状（内容量）	液体（1本中6.1mL入り）
	製造（輸入）者	不明（現品に表示がなされていない）
	入手方法等	インターネット（特定商取引法上の住所：不明、発送元住所：都外）
	検出成分	1包中「 α -PHP」を430mg検出
4	サイト上の物品名	商品番号1（表示名称）Spice Diamond
	性状（内容量）	植物片（1包中2.9g入り）
	製造（輸入）者	不明（現品に表示がなされていない）
	入手方法等	インターネット（特定商取引法上の住所：不明、発送元住所：都内）
	検出成分	1本中「5F-ADB-PINACA」を17mg検出
5	サイト上の物品名	商品番号10（表示名称）Heart Shot BLACK
	性状（内容量）	植物片（1包中3.2g入り）
	製造（輸入）者	不明（現品に表示がなされていない）
	入手方法等	インターネット（特定商取引法上の住所：不明、発送元住所：都内）
	検出成分	1包中「5-Fluoro-AB-PINACA」を380mg検出

【試験検査機関】東京都健康安全研究センター

【都の対応】

販売元に対して、当該物品の販売中止を指示しました。

【現品写真】

〈麻薬検出物品〉

- 1 表示名称：サンプル
形状：透明袋入り



〈指定薬物検出物品〉

- 1 表示名称：Chemical H
形状：銀色袋入り



- 2 表示名称：Spiral premium
形状：銀色袋入り



- 3 表示名称：Speed METH
形状：ビン入り青色液体



- 4 表示名称：Spice Diamond
形状：イラストが記載された袋入り



- 5 表示名称：Heart Shot BLACK
形状：イラストが記載された袋入り



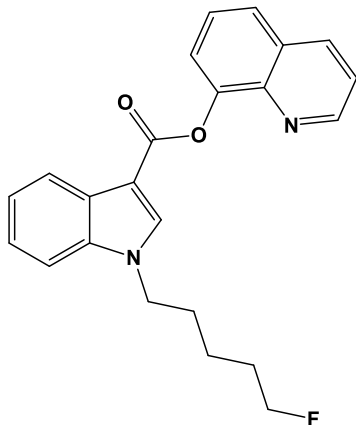
参考

*5F-QUPIC (平成26年8月1日麻薬規制開始)

[化学名] : キノリン-8-イル=1-(5-フルオロペンチル)-1H-インドール-3-カルボキシラート

合成カンナビノイドの一種で、大麻に含まれるテトラヒドロカンナビノールと類似の作用を有する可能性がある。

[化学構造式] :

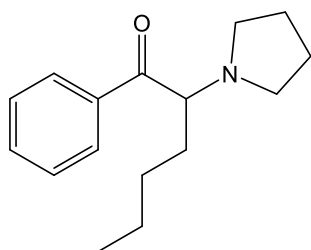


* α -PHP (平成26年7月1日知事指定薬物規制開始)

(平成26年9月25日指定薬物規制開始)

[化学名] : 1-フェニル-2-(ピロリジン-1-イル)ヘキサノ-1-オン
カチノン系化合物の一種で、覚醒剤と類似の作用を有する可能性がある。

[化学構造式] :

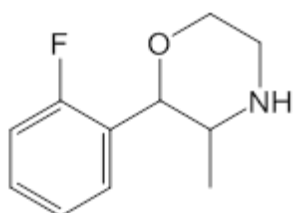


*2-FPM (平成29年2月25日知事指定薬物規制開始)

(平成29年3月6日指定薬物規制開始)

[化学名] : 2-(2-フルオロフェニル)-3-メチルモルフォリン及びその塩類
向精神薬であるフェンメトラジンと類似した化合物で、フェンメトラジンと類似の作用を有する可能性がある。

[化学構造式]

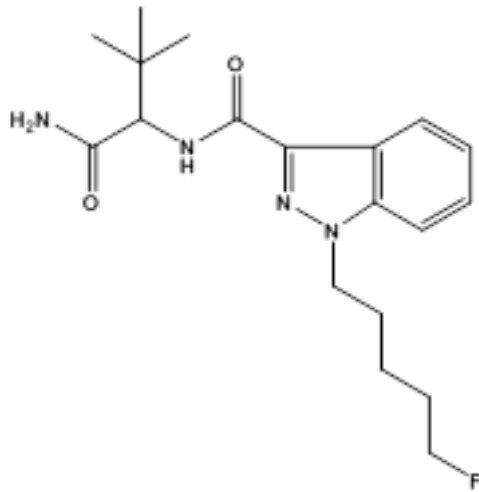


***5F-ADB-PINACA (平成26年11月28日指定薬物規制開始)**

[化学名] : N-(1-アミノ-3,3-ジメチル-1-オキソブタン-2-イル)-1-(5-フルオロペンチル)-1H-インダゾール-3-カルボキサミド及びその塩類

合成カンナビノイド系化合物の一種で大麻と類似の作用を有する可能性がある。

[化学構造式] :



***5-Fluoro-AB-PINACA (平成26年7月11日指定薬物規制開始)**

[化学名] : N-(1-アミノ-3-メチル-1-オキソブタン-2-イル)-1-(5-フルオロペンチル)-1H-インダゾール-3-カルボキサミド及びその塩類

合成カンナビノイド系化合物の一種で大麻と類似の作用を有する可能性がある。

[化学構造式] :

