

薬学共用試験実施状況【2018～2024年度】（2025年3月18日）

※追再試験については、システム上の状態ではなく、大学の都合を反映している。
(例：「システム上は本試験欠席→大学判断で次の試験を再試験扱い→基準到達」の場合、
「本試験欠席→再試験申請→再試験受験者→追再試験基準点到達者」とする。

全体	2024年度	2023年度	2022年度	2021年度	2020年度	2019年度	2018年度
	R06年度	R05年度	R04年度	R03年度	R02年度	R01年度	H30年度
参加大学数	77大学79学部	75大学77学部	74大学75学部	74大学75学部	73大学74学部	73大学74学部	73大学74学部
受験予定者数(4月末時点)	10,116	10,193	10,455	10,843	10,605	10,648	10,929
本試験とCBT体験受験両方受験予定	10,055	10,116	10,379	10,786	10,567	10,610	10,899
本試験のみ受験予定	61	77	76	57	38	38	30
本試験申請者(10月末時点)	9,851	9,922	10,171	10,526	10,444	10,432	10,682
本試験中止(受験料返金対象者)	265	271	208	317	161	216	247

3月10日2024年4月23日現在

CBT		2024年度	2023年度	2022年度	2021年度	2020年度	2019年度	2018年度
本試験	受験者(採点対象者)	9,723	9,797	10,006	10,397	10,319	10,321	10,577
	欠席者(受験申請後の資格喪失者を含む)	128	125	165 ^a	128+1 ^A	125*	110+1 ^a	103+1 ^a +1 ^b
	基準点到達者	8,871	8,913	9,216	9,549	9,557	9,952	10,227
	基準点非到達者(欠席者は含まず)	852	884	790	848	762	369	350
追再試験	追試験 申請者	31	35 [※]	65	32	32	4	17
	追試験 受験者(採点対象者)	26	28	61	24	26	2	16
	追試験 欠席者	5	7 [※]	4	8	6	2	1
	再試験 申請者	810	854	743	815 ^B	737**	350	331
	再試験 受験者(採点対象者)	796	838	723	785 ^A	710	342	320 ^c
	再試験 欠席者	14	16	20	27	27	8	11
	追再試験 基準点到達者	414	447	420	438	409	202	210
	追再試験 基準点非到達者(欠席者は含まず)	408*	419	364	369	327	142	126
特別試験	1. 本試験コロナ欠席→追試験未到達			9	4	7		
	2. 本試験コロナ欠席→追試験コロナ欠席			1	3	1		
	3. 本試験未到達→再試験コロナ欠席			5	8	14		
	4. 本試験非コロナ欠席→追試験コロナ欠席			0	1	0		
	特別試験 基準点到達者			7	5	10		
	特別試験 基準点非到達者(欠席者は含まず)			8	1	12		
CBT	基準点到達者 総数	9,285	9,360	9,643	9,992	9,976	10,154	10,437
	全国平均点(本試験のみ反映)	75.9	75.9	76.3	76.2	76.5	77.9	79.3

*1名は不正行為のため不合格(採点対象外)

3月12日2024年4月23日現在

OSCE		2024年度	2023年度	2022年度	2021年度	2020年度	2019年度	2018年度
本試験	受験者(採点対象者)	9,748	9,822	10,027	10,426	10,353	10,347	10,612
	欠席者(受験申請後の資格喪失者を含む)	103	100	144 ^b	100	91*	85	70
	基準点到達者	9,478**	9,486	9,757	10,276	10,171	10,051	10,302
	基準点非到達者(欠席者は含まず)	270	336	270	150	182	296	310
追再試験	追試験 申請者	15	20	64	15	25	7	6
	追試験 受験者(採点対象者)	14	15	55	14	19	6	6
	追試験 欠席者	1	5	9	1	6	1	0
	再試験 申請者	264	330	265	142	181**	285 ^A	307
	再試験 受験者(採点対象者)	256	313	256	136 ^C	176	280 ^A	294 ^d
	再試験 欠席者	8	17	9	6	5	5	13
	追再試験 基準点到達者	266	324	307	143	192	286	299
	追再試験 基準点非到達者(欠席者は含まず)	5	4	4	7	3	0	1
特別試験	1. 本試験コロナ欠席→追試験未到達			1				
	特別試験 基準点到達者			1				
OSCE	基準点到達者 総数	9,744	9,810	10,065	10,419	10,363	10,337	10,601

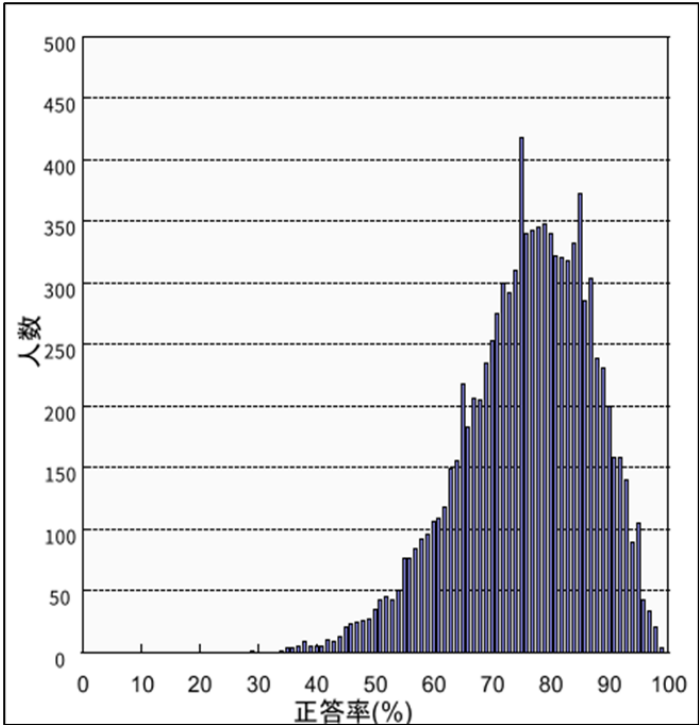
**特例追試験受験5人含む

共用試験 基準点到達者数	集計中	9,353	9,639	9,983	9,972	10,149	10,434
--------------	-----	-------	-------	-------	-------	--------	--------

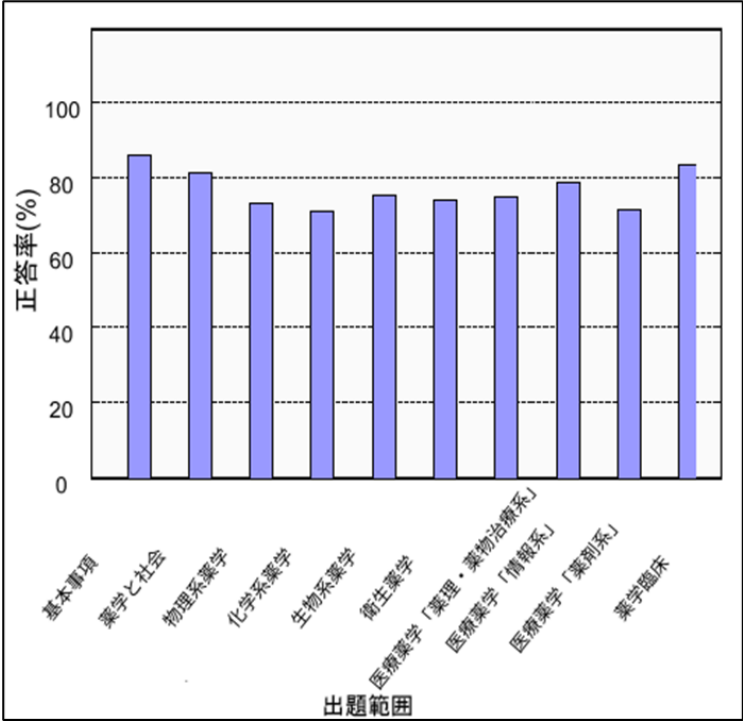
CBT体験受験	2024年度	2023年度	2022年度	2021年度	2020年度	2019年度	2018年度
受験料納付者	10,055	10,116	10,379	10,786	10,567	10,648	10,899
申請者	10,051	10,106	10,378	10,777	10,567	10,608	10,890
受験者(採点対象者)	9,621	9,652	9,801	10,255	10,208	10,244	10,511
欠席者	430	454	577	522	359	364	379
コロナ関連欠席者			232	221	63		

※1. 本試験及び追試験受験者
は入試7人に限る。
電話不通・メールからの発着、
1日程度連絡を欠き、
薬科大学関係の日本薬学会フォーラム、
2024年度を欠席・帰国・キャンセル等
のため。

全国正答率分布



出題範囲別正答率



実施年度	解析対象者数 (全ゾーン受験者数)	平均値	最低値	最高値	中央値	標準偏差
2024年度	9,723	75.9	28.7	99.0	77.1	11.1
2023年度	9,797	75.9	28.1	100	77.1	11.1
2022年度	10,006	76.3	26.8	99.4	77.4	10.9
2021年度	10,398	76.2	28.4	100	77.4	10.9
2020年度	10,319	76.5	29.0	99.4	77.4	10.7
2019年度	10,321	77.9	33.5	99.7	78.4	9.3

2024年度CBT本試験 分野別正答率（2025年1月31日確定）

	ゾーン1			ゾーン2			ゾーン3			
	物理系薬学	化学系薬学	生物系薬学	医療薬学 「薬理・薬物治療系」	医療薬学 「情報系」	医療薬学 「薬剤系」	基本事項	薬学と社会	衛生薬学	薬学臨床
出題内訳	30	35	35	60	15	35	10	20	40	30
平均正答率	73.6	71.3	75.7	75.4	79.1	71.9	86.5	81.5	74.4	83.6
平均正答数	22.1	24.9	26.5	45.2	11.9	25.2	8.6	16.3	29.8	25.1
ゾーン平均正答率	73.5			74.8			79.8			

