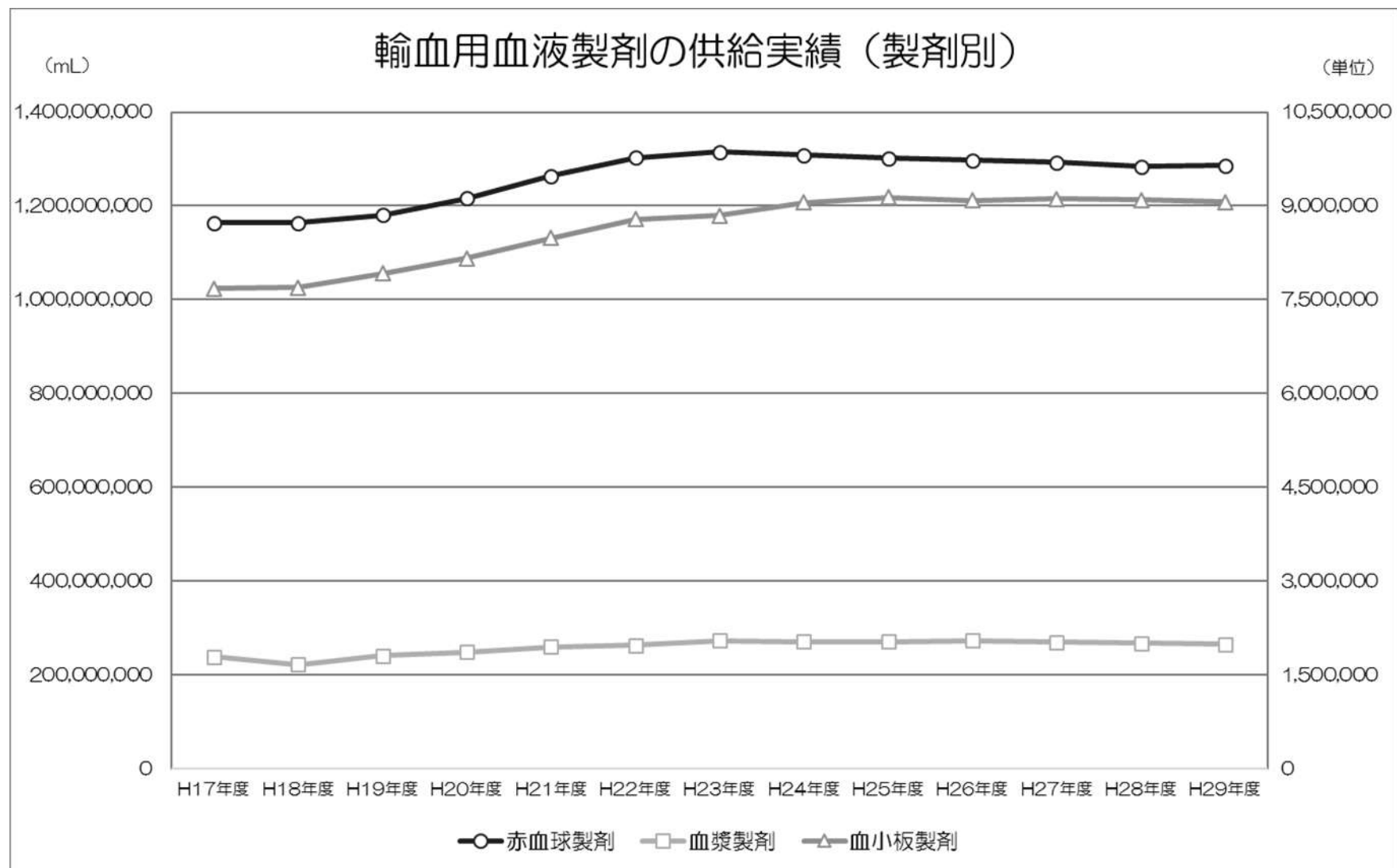


平成30年7月26日
日本赤十字社 血液事業本部

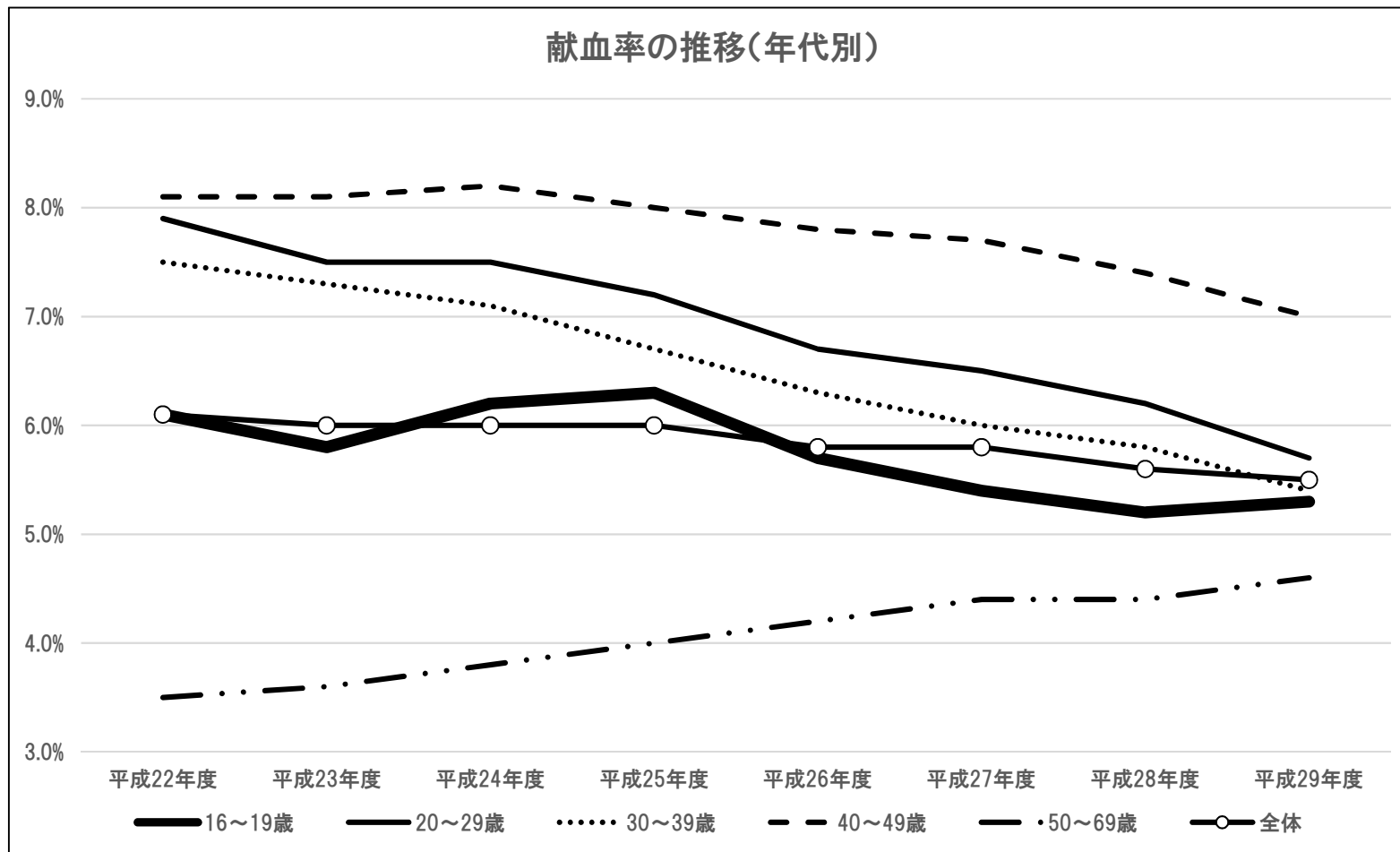
献血の現状

1 輸血用血液製剤の供給実績(製剤別).....	1P
2 献血率の推移(年代別).....	2P
3 複数回献血者及び複数回献血クラブについて.....	3P
4 年代別・男女別・回数別実献血者.....	4P・5P
5 実献血者数(年代、総数).....	6P
6 複数回献血クラブの状況.....	7P
7 複数回献血クラブ 会員・非会員別献血協力状況(年代別平均献血回数).....	8P
8 年代別平均献血回数.....	9P
9 年代別献血回数.....	10P
10 献血セミナー実施状況について.....	11P



※ 赤血球製剤及び血漿製剤は容量(mL)表記、血小板製剤は単位表記としている。
 (血小板製剤は、濃度の異なる複数の規格が同一容量であることから、単位表記としている。)

献血率の推移(年代別)



平成29年度の献血率は、全体で5.5%と28年度より0.1%減少した。これは、総供給本数が28年度より約4万本減少したため総献血者数も約9.7万人減少したことが要因である。
 しかしながら10代については、前年度の5.2%から5.3%と0.1%上昇している。

複数回献血者及び複数回献血クラブについて

- ・複数回献血者とは、年間2回以上献血する献血者であること。
- ・複数回献血クラブ会員とは、複数回献血に協力する意思があり、複数回献血クラブへ登録を希望した献血者であること。（電子メールアドレスを所有し、血液センターが検査履歴データを保有していること）

男女別・献血回数別実献血者数の推移(平成28年度～平成29年度)

平成28年度

(単位:人)

性別	献 血 回 数																合計
	1回		2回		3回		4回		5回以上 ～10回以下		11回以上 ～20回以下		21回以上		【再掲】 2回以上 (複数回)		
	人数	比率	人数	比率	人数	比率	人数	比率	人数	比率	人数	比率	人数	比率	人数	比率	
男性	1,169,623	61.9%	438,389	23.2%	168,381	8.9%	22,307	1.2%	56,197	3.0%	32,017	1.7%	1,232	0.1%	718,523	38.1%	1,888,146
女性	636,636	73.0%	165,337	19.0%	26,045	3.0%	13,732	1.6%	24,788	2.8%	5,399	0.6%	243	0.0%	235,544	27.0%	872,180
小計	1,806,259	65.4%	603,726	21.9%	194,426	7.0%	36,039	1.3%	80,985	2.9%	37,416	1.4%	1,475	0.1%	954,067	34.6%	2,760,326

平成29年度

(単位:人)

性別	献 血 回 数																合計
	1回		2回		3回		4回		5回以上 ～10回以下		11回以上 ～20回以下		21回以上		【再掲】 2回以上 (複数回)		
	人数	比率	人数	比率	人数	比率	人数	比率	人数	比率	人数	比率	人数	比率	人数	比率	
男性	1,138,620	61.4%	434,619	23.5%	171,050	9.2%	21,657	1.2%	54,789	3.0%	31,047	1.7%	1,321	0.1%	714,483	38.6%	1,853,103
女性	621,336	72.9%	165,663	19.4%	24,299	2.9%	12,857	1.5%	22,471	2.6%	4,978	0.6%	211	0.0%	230,479	27.1%	851,815
小計	1,759,956	65.1%	600,282	22.2%	195,349	7.2%	34,514	1.3%	77,260	2.9%	36,025	1.3%	1,532	0.1%	944,962	34.9%	2,704,918

平成29年度の供給数は単位換算対前年比99.8%と減少となり、特に、血小板製剤の分割率が31.5%から血小板成分献血者の減少と、全体の献血者数が減少した。また、献血回数で、年1回の献血者が減少し、複数回の献血者が男女とも増加となった。このことから、複数回献血の推進が図れたと考える。

平成28年度 年代別・男女別・回数別実献血者数

(単位:人)

年代	性別	献 血 回 数																合計	構成比率
		1回	比率	2回	比率	3回	比率	4回	比率	5回以上 ~10回以下	比率	11回以上 ~20回以下	比率	21回以上	比率	【再掲】 2回以上 (複数回)	比率		
10代	男性	95,721	79.6%	17,844	14.8%	4,603	3.8%	796	0.7%	1,061	0.9%	230	0.2%	0	0.0%	24,534	20.4%	120,255	7.3%
	女性	63,670	79.6%	11,337	14.2%	2,615	3.3%	1,187	1.5%	1,031	1.3%	100	0.1%	1	0.0%	16,271	20.4%	79,941	
	小計	159,391	79.6%	29,181	14.6%	7,218	3.6%	1,983	1.0%	2,092	1.0%	330	0.2%	1	0.0%	40,805	20.4%	200,196	
20代	男性	224,709	71.2%	59,111	18.7%	19,187	6.1%	3,165	1.0%	6,522	2.1%	2,702	0.9%	50	0.0%	90,737	28.8%	315,446	18.4%
	女性	141,324	73.9%	32,993	17.2%	6,822	3.6%	3,581	1.9%	5,785	3.0%	766	0.4%	3	0.0%	49,950	26.1%	191,274	
	小計	366,033	72.2%	92,104	18.2%	26,009	5.1%	6,746	1.3%	12,307	2.4%	3,468	0.7%	53	0.0%	140,687	27.8%	506,720	
30代	男性	235,547	64.1%	81,355	22.1%	29,175	7.9%	4,602	1.3%	10,885	3.0%	5,695	1.5%	165	0.0%	131,877	35.9%	367,424	18.9%
	女性	112,724	72.9%	27,369	17.7%	5,279	3.4%	2,796	1.8%	5,254	3.4%	1,119	0.7%	26	0.0%	41,843	27.1%	154,567	
	小計	348,271	66.7%	108,724	20.8%	34,454	6.6%	7,398	1.4%	16,139	3.1%	6,814	1.3%	191	0.0%	173,720	33.3%	521,991	
40代	男性	316,262	58.1%	136,819	25.1%	54,046	9.9%	7,177	1.3%	18,980	3.5%	11,127	2.0%	346	0.1%	228,495	41.9%	544,757	27.6%
	女性	158,180	72.9%	40,876	18.8%	6,098	2.8%	3,351	1.5%	6,786	3.1%	1,524	0.7%	46	0.0%	58,681	27.1%	216,861	
	小計	474,442	62.3%	177,695	23.3%	60,144	7.9%	10,528	1.4%	25,766	3.4%	12,651	1.7%	392	0.1%	287,176	37.7%	761,618	
50代	男性	218,423	55.5%	104,294	26.5%	42,918	10.9%	4,819	1.2%	13,703	3.5%	8,930	2.3%	428	0.1%	175,092	44.5%	393,515	20.3%
	女性	117,012	70.6%	36,594	22.1%	3,979	2.4%	2,102	1.3%	4,527	2.7%	1,353	0.8%	102	0.1%	48,657	29.4%	165,669	
	小計	335,435	60.0%	140,888	25.2%	46,897	8.4%	6,921	1.2%	18,230	3.3%	10,283	1.8%	530	0.1%	223,749	40.0%	559,184	
60代	男性	78,961	53.8%	38,966	26.6%	18,452	12.6%	1,748	1.2%	5,046	3.4%	3,333	2.3%	243	0.2%	67,788	46.2%	146,749	7.6%
	女性	43,726	68.5%	16,168	25.3%	1,252	2.0%	715	1.1%	1,405	2.2%	537	0.8%	65	0.1%	20,142	31.5%	63,868	
	小計	122,687	58.3%	55,134	26.2%	19,704	9.4%	2,463	1.2%	6,451	3.1%	3,870	1.8%	308	0.1%	87,930	41.7%	210,617	
合計		1,806,259		603,726		194,426		36,039		80,985		37,416		1,475		954,067		2,760,326	
構成比		65.4%		21.9%		7.0%		1.3%		2.9%		1.4%		0.05%		34.6%		100.0%	

※複数回献血者数:2016/4/1~2017/3/31までの実献血者

平成29年度 年代別・男女別・回数別実献血者数

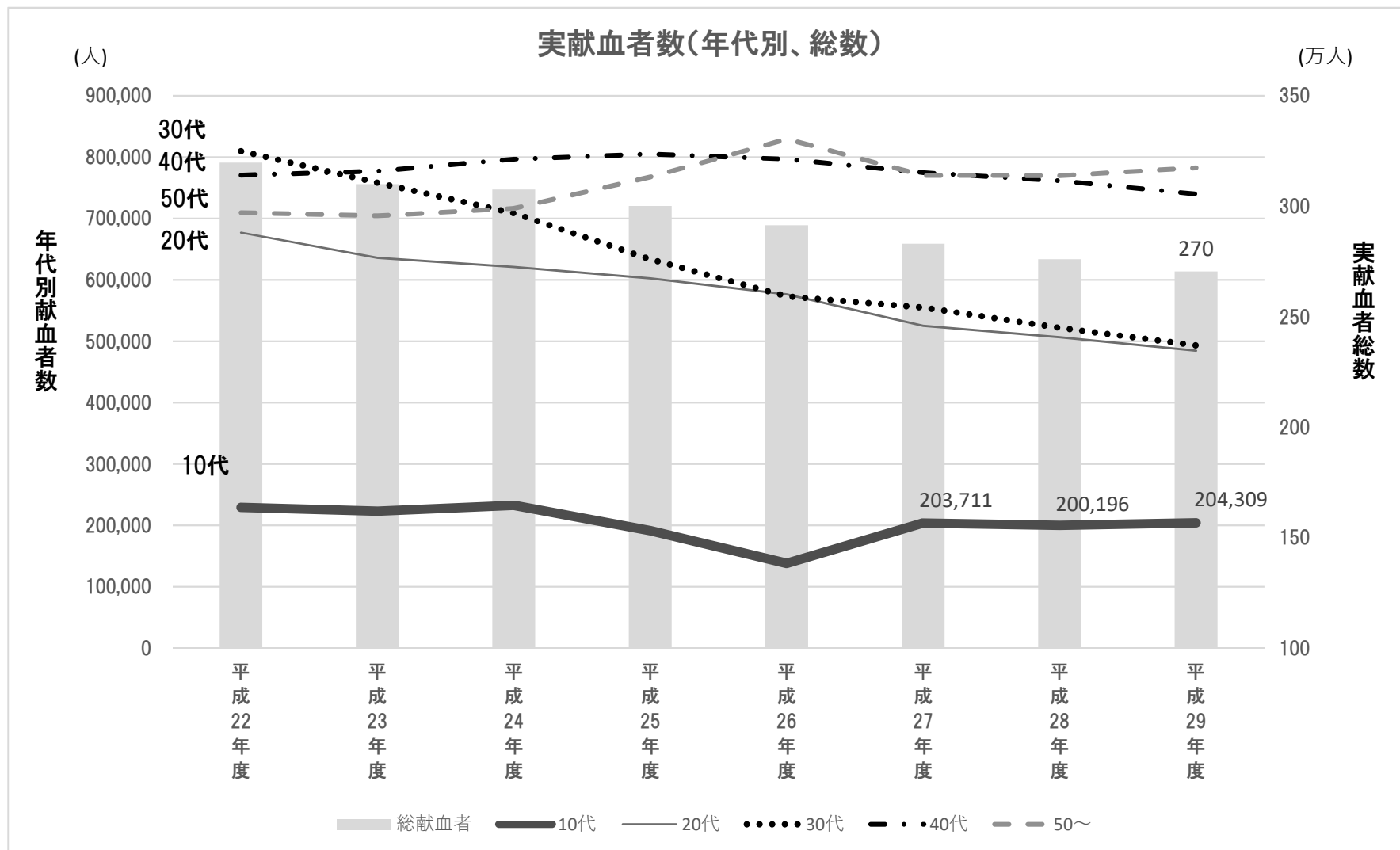
(単位:人)

年代	性別	献 血 回 数														合計	構成比率		
		1回	比率	2回	比率	3回	比率	4回	比率	5回以上 ~10回以下	比率	11回以上 ~20回以下	比率	21回以上	比率			【再掲】 2回以上 (複数回)	比率
10代	男性	97,173	79.8%	17,889	14.7%	4,656	3.8%	762	0.6%	1,039	0.9%	203	0.2%	0	0.0%	24,549	20.2%	121,722	7.6%
	女性	65,408	79.2%	12,293	14.9%	2,673	3.2%	1,246	1.5%	868	1.1%	98	0.1%	1	0.0%	17,179	20.8%	82,587	
	小計	162,581	79.6%	30,182	14.8%	7,329	3.6%	2,008	1.0%	1,907	0.9%	301	0.1%	1	0.0%	41,728	20.4%	204,309	
20代	男性	214,670	71.1%	57,032	18.9%	18,602	6.2%	3,060	1.0%	5,941	2.0%	2,381	0.8%	52	0.0%	87,068	28.9%	301,738	17.9%
	女性	136,131	74.4%	32,033	17.5%	6,168	3.4%	3,117	1.7%	4,883	2.7%	652	0.4%	6	0.0%	46,859	25.6%	182,990	
	小計	350,801	72.4%	89,065	18.4%	24,770	5.1%	6,177	1.3%	10,824	2.2%	3,033	0.6%	58	0.0%	133,927	27.6%	484,728	
30代	男性	221,797	63.8%	77,718	22.4%	28,299	8.1%	4,234	1.2%	10,080	2.9%	5,095	1.5%	152	0.0%	125,578	36.2%	347,375	18.2%
	女性	106,784	73.1%	26,320	18.0%	4,582	3.1%	2,568	1.8%	4,769	3.3%	944	0.6%	30	0.0%	39,213	26.9%	145,997	
	小計	328,581	66.6%	104,038	21.1%	32,881	6.7%	6,802	1.4%	14,849	3.0%	6,039	1.2%	182	0.0%	164,791	33.4%	493,372	
40代	男性	304,633	57.6%	133,981	25.3%	54,462	10.3%	6,877	1.3%	18,364	3.5%	10,610	2.0%	355	0.1%	224,649	42.4%	529,282	27.4%
	女性	153,303	72.8%	40,661	19.3%	5,788	2.7%	3,193	1.5%	6,159	2.9%	1,485	0.7%	44	0.0%	57,330	27.2%	210,633	
	小計	457,936	61.9%	174,642	23.6%	60,250	8.1%	10,070	1.4%	24,523	3.3%	12,095	1.6%	399	0.1%	281,979	38.1%	739,915	
50代	男性	221,283	54.8%	107,776	26.7%	45,701	11.3%	4,919	1.2%	14,154	3.5%	9,216	2.3%	503	0.1%	182,269	45.2%	403,552	21.1%
	女性	117,721	70.2%	38,244	22.8%	3,847	2.3%	2,077	1.2%	4,471	2.7%	1,307	0.8%	69	0.0%	50,015	29.8%	167,736	
	小計	339,004	59.3%	146,020	25.6%	49,548	8.7%	6,996	1.2%	18,625	3.3%	10,523	1.8%	572	0.1%	232,284	40.7%	571,288	
60代	男性	79,064	52.9%	40,223	26.9%	19,330	12.9%	1,805	1.2%	5,211	3.5%	3,542	2.4%	259	0.2%	70,370	47.1%	149,434	7.8%
	女性	41,989	67.9%	16,112	26.0%	1,241	2.0%	656	1.1%	1,321	2.1%	492	0.8%	61	0.1%	19,883	32.1%	61,872	
	小計	121,053	57.3%	56,335	26.7%	20,571	9.7%	2,461	1.2%	6,532	3.1%	4,034	1.9%	320	0.2%	90,253	42.7%	211,306	
合計		1,759,956		600,282		195,349		34,514		77,260		36,025		1,532		944,962		2,704,918	
構成比		63.8%		21.7%		7.1%		1.3%		2.8%		1.3%		0.06%		34.2%		100.0%	

※複数回献血者数:2017/4/1~2018/3/31までの実献血者

1 献血回数2回以上の比率は、昨年度と同様男女とも年代が上がるほど高くなる傾向であるが、女性の場合と比較して、特に男性の20~30代及び40代以降の比率の差が大きい。

2 一方、年間1回の構成比は依然全体の約6割を占めているが、職業別の献血者数で見ると若年層にあたる高校生を含めた学生の200mL・400mL献血者が増加し、特に学生以外の200mL献血者が減少していることから、若年層の献血推進が着実に推移している。今後は、若年層年間1回の献血者を2回以上の複数回献血に移行させていくことが必要と考える。このことから、年代別の構成比を40代以上の献血者群から10~30代の構成比の増加させることが必要となる。そのため、40代以上の年間献血回数の動向を分析し、献血協力の在り方を考える。



複数回献血クラブの状況

複数回献血クラブ会員 年代構成(平成29年3月末時点)

	10代	20代	30代	40代	50代	60代	合計
合計	37,396	298,969	276,982	388,499	251,550	69,418	1,322,814
対前年増減数	14,607	46,205	36,218	47,931	38,268	9,528	192,757
構成比	2.8%	22.6%	20.9%	29.4%	19.0%	5.2%	100.0%

複数回献血クラブ会員 年代構成(平成30年3月末時点)

	10代	20代	30代	40代	50代	60代	合計
合計	44,819	347,216	309,735	433,598	307,488	86,140	1,528,996
対前年増減数	7,423	48,247	32,753	45,099	55,938	16,722	206,182
構成比	2.9%	22.7%	20.3%	28.4%	20.1%	5.6%	100.0%

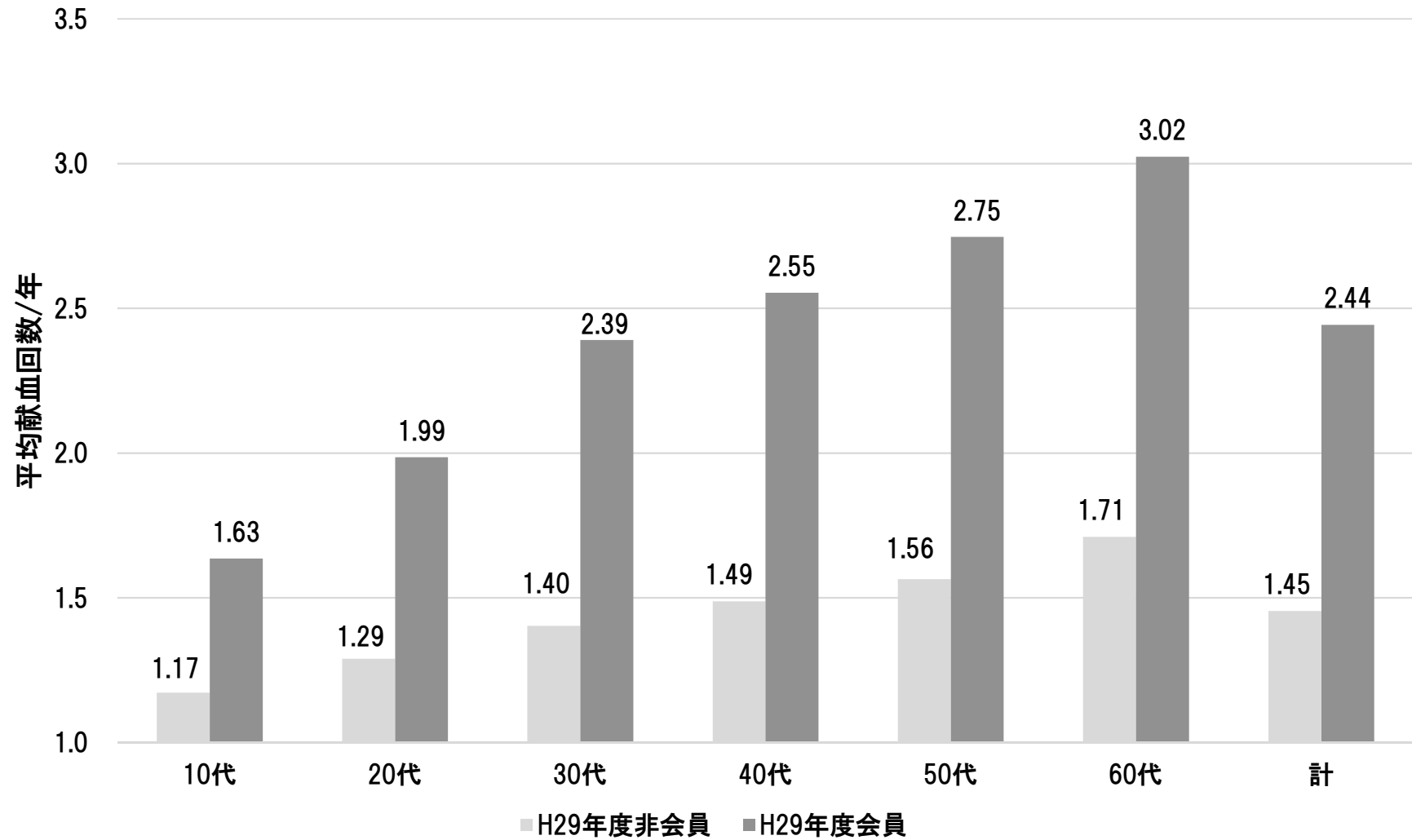
平成28年度 複数回献血クラブ会員 献血回数別実献血者数

	献血回数								合計
	1回	2回	3回	4回	5回	6回	7回以上	2回以上【再掲】	
会員数(人)	337,315	196,382	91,134	21,278	14,360	11,027	55,883	390,064	727,379
対前年増減数	14,674	5,713	▲ 984	▲ 483	▲ 16	▲ 207	1,174	5,197	19,871
構成比	46.4%	27.0%	12.5%	2.9%	2.0%	1.5%	7.7%	53.6%	

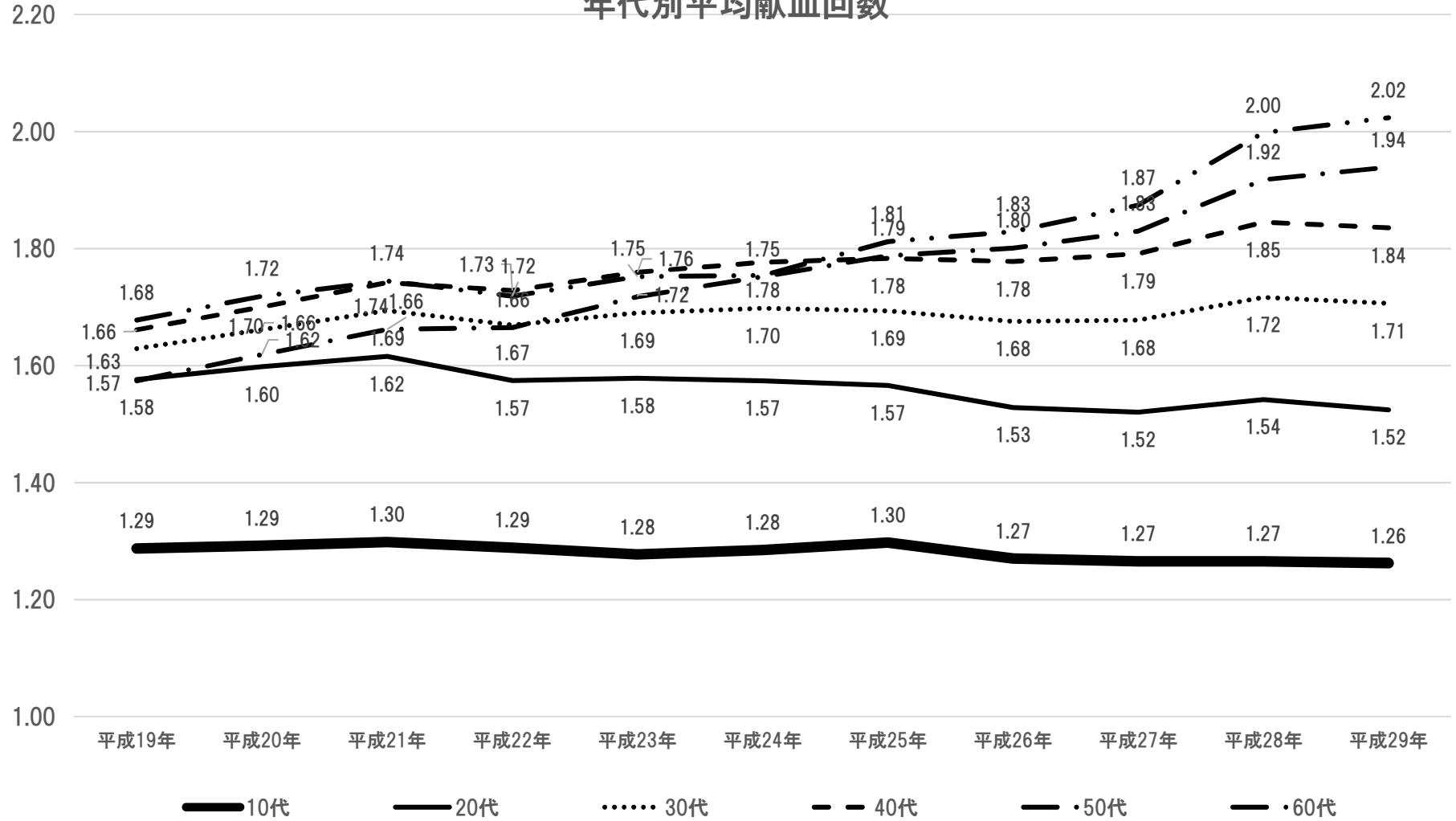
平成29年度 複数回献血クラブ会員 献血回数別実献血者数

	献血回数								合計
	1回	2回	3回	4回	5回	6回	7回以上	2回以上【再掲】	
会員数(人)	383,533	219,024	101,011	22,056	14,553	11,064	56,595	424,303	807,836
対前年増減数	46,218	22,642	9,877	778	193	37	712	34,239	80,457
構成比	47.5%	27.1%	12.5%	2.7%	1.8%	1.4%	7.0%	52.5%	

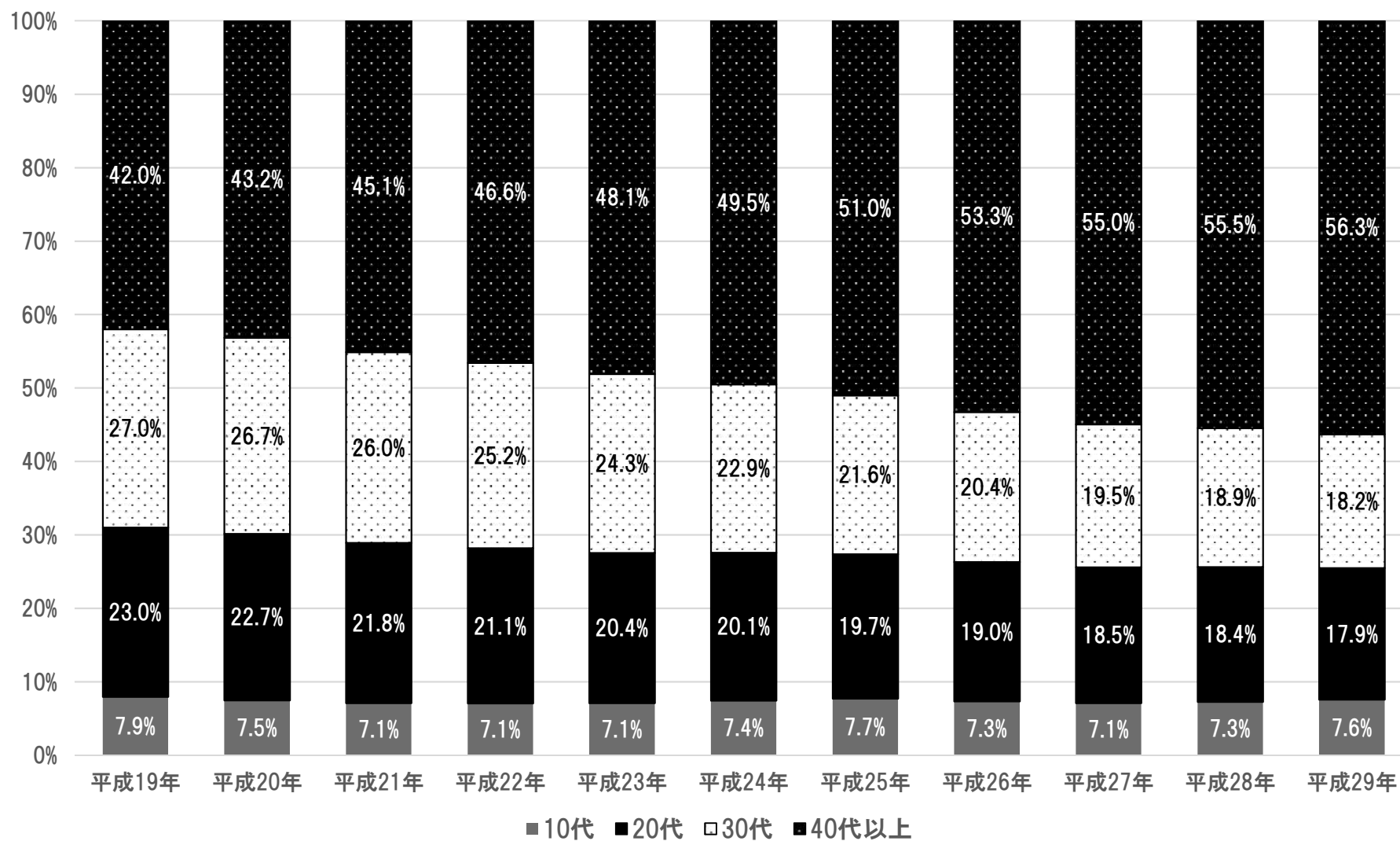
複数回献血クラブ 会員・非会員別献血協力状況(年代別平均献血回数)



年代別平均献血回数



年代別献血回数(構成比)



献血セミナー実施状況について(平成27年度から平成29年度)

平成27年度「献血セミナー」実施状況について

対象者	学校等での開催実績				血液センター等での開催実績				合計			
	実施回数		受講者数		実施回数		受講者数		実施回数		受講者数	
	前年比	前年比	前年比	前年比	前年比	前年比	前年比	前年比	前年比	前年比	前年比	
小学生	100	106.4%	8,861	101.0%	105	115.4%	4,634	111.7%	205	110.8%	13,495	104.4%
中学生	163	150.9%	21,339	146.6%	48	141.2%	378	134.5%	211	148.6%	21,717	146.3%
高校生	514	98.3%	104,874	98.6%	46	82.1%	1,261	84.6%	560	96.7%	106,135	98.4%
専門学生	67	106.3%	6,711	100.8%	40	88.9%	1,045	70.4%	107	99.1%	7,756	95.2%
大学生	165	189.7%	17,461	224.5%	74	80.4%	1,110	92.1%	239	133.5%	18,571	206.8%
その他	202	204.0%	11,167	250.7%	48	120.0%	944	92.0%	250	179.9%	12,111	221.0%
合計	1,211	124.3%	170,413	114.7%	361	100.8%	9,372	97.3%	1,572	118.0%	179,785	113.6%

平成28年度「献血セミナー」実施状況について

対象者	学校等での開催実績				血液センター等での開催実績				合計			
	実施回数		受講者数		実施回数		受講者数		実施回数		受講者数	
	前年比	前年比	前年比	前年比	前年比	前年比	前年比	前年比	前年比	前年比	前年比	
小学生	152	152.0%	10,615	119.8%	128	122.3%	6,319	136.4%	280	136.8%	16,934	125.5%
中学生	209	127.9%	27,523	129.0%	54	113.1%	395	104.5%	263	124.5%	27,918	128.6%
高校生	636	123.6%	122,678	117.0%	107	232.6%	2,144	170.0%	743	132.6%	124,822	117.6%
専門学生	91	135.8%	9,242	137.7%	70	175.0%	1,482	141.8%	161	150.5%	10,724	138.3%
大学生	212	128.5%	15,647	89.6%	217	293.2%	2,450	220.7%	429	179.5%	18,097	97.4%
その他	473	234.2%	19,977	178.9%	105	219.4%	2,445	259.0%	578	231.3%	22,422	185.1%
合計	1,772	146.3%	205,682	120.7%	682	188.9%	15,235	162.6%	2,454	156.1%	220,917	122.9%

平成29年度「献血セミナー」実施状況について

対象者	学校等での開催実績				血液センター等での開催実績				合計			
	実施回数		受講者数		実施回数		受講者数		実施回数		受講者数	
	前年比	前年比	前年比	前年比	前年比	前年比	前年比	前年比	前年比	前年比	前年比	
小学生	113	74.3%	8,912	84.0%	145	112.9%	5,562	88.0%	258	92.0%	14,474	85.5%
中学生	178	85.4%	23,215	84.3%	83	152.9%	449	113.7%	261	99.3%	23,664	84.8%
高校生	801	126.0%	167,675	136.7%	138	129.0%	2,098	97.9%	939	126.5%	169,773	136.0%
専門学生	102	112.1%	10,142	109.7%	70	100.0%	1,481	99.9%	172	106.8%	11,623	108.4%
大学生	302	142.5%	17,992	115.0%	242	111.5%	2,816	114.9%	544	126.8%	20,808	115.0%
その他	598	126.4%	26,247	131.4%	153	145.3%	4,182	171.0%	751	129.9%	30,429	135.7%
合計	2,094	118.2%	254,183	123.6%	831	121.8%	16,588	108.9%	2,925	119.2%	270,771	122.6%