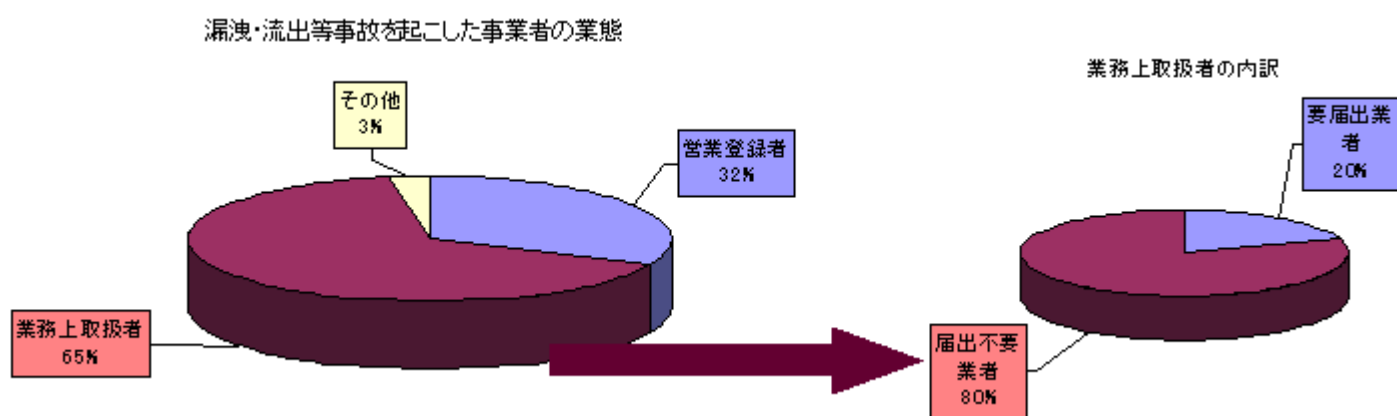
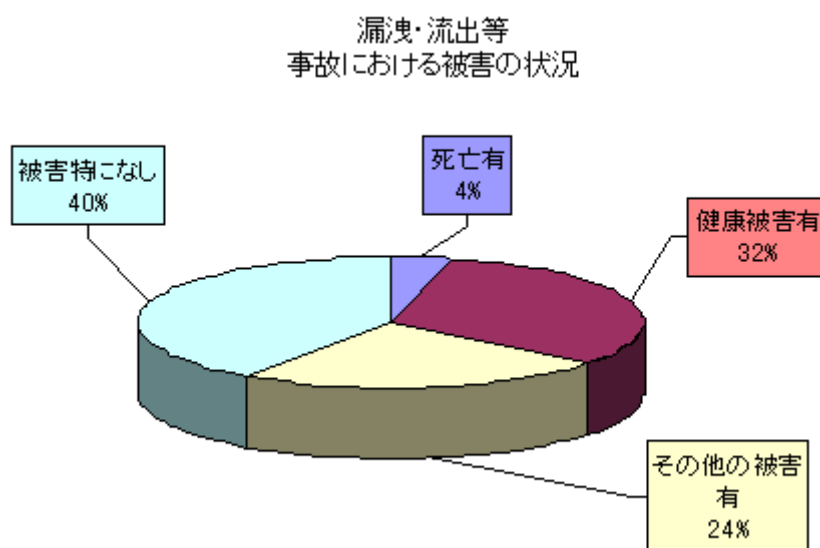
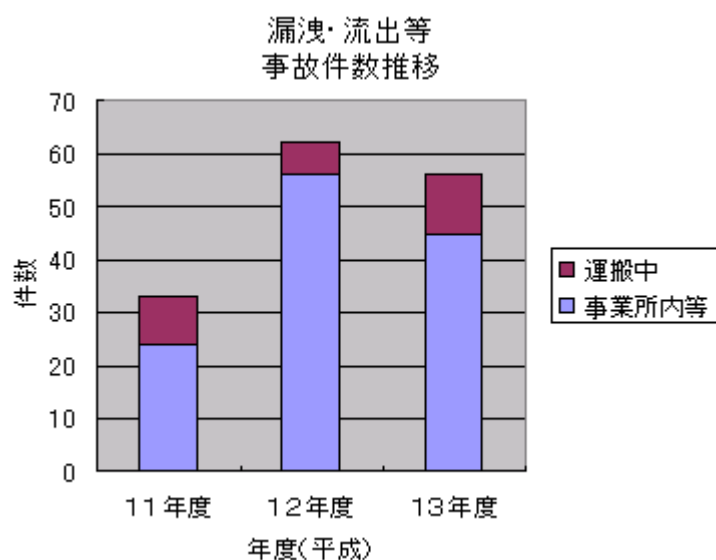
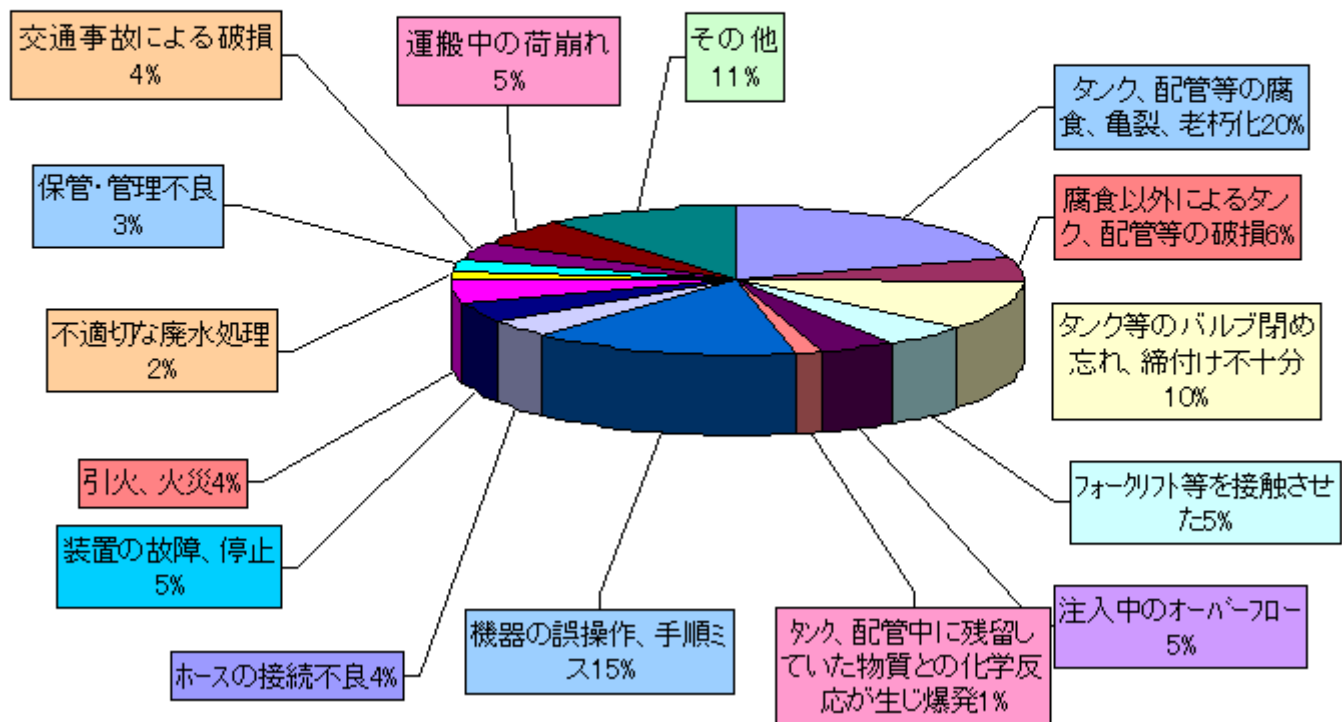


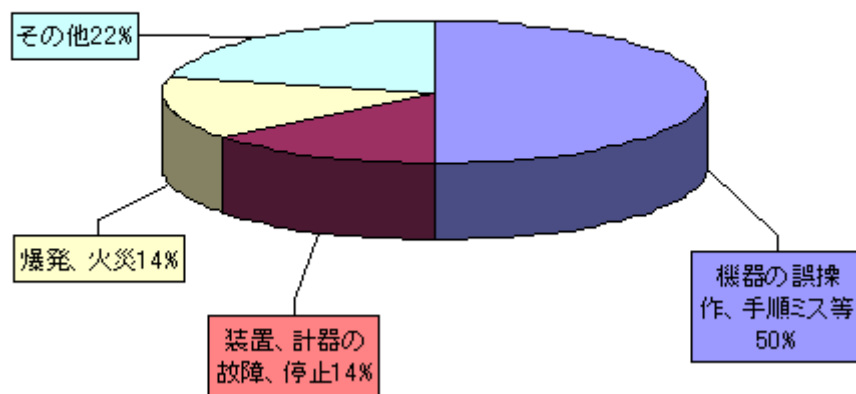
## 別紙2 毒物又は劇物の流出・漏洩等事故（平成11年度から平成13年度）



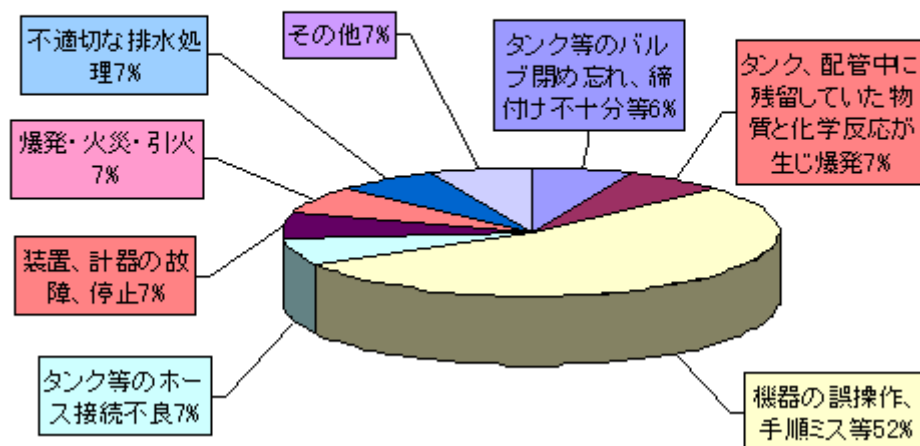
漏洩・流出等  
事故の原因別内訳(全体)



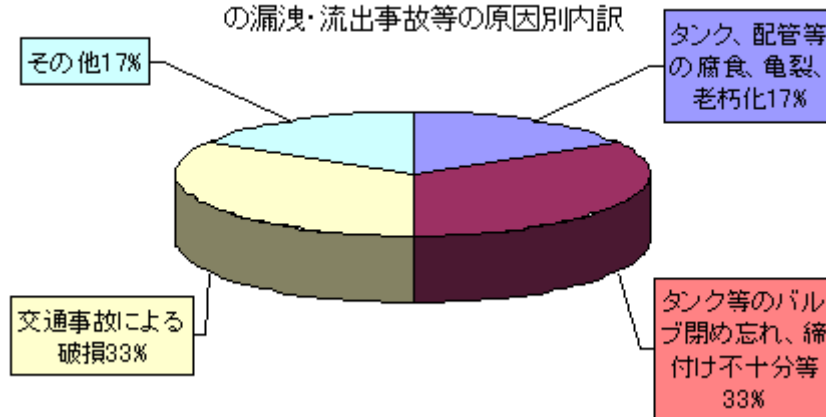
化学物質の混合、溶解等の作業中の  
漏洩・流出等事故の原因別内訳



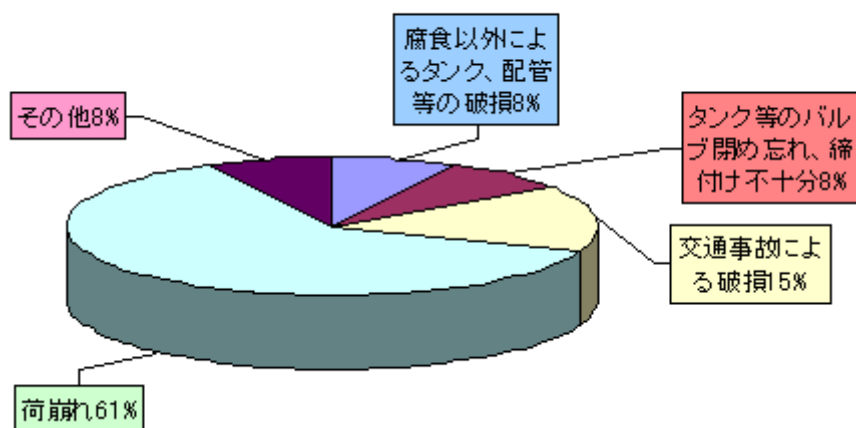
タンク、配管等の洗浄、点検・保守点検等の作業中の  
漏洩・流出事故等の原因別内訳



タンクローリー、タンクコンテナによる運搬中の  
漏洩・流出事故等の原因別内訳



トラック等による運搬中の漏洩・流出等事故の原因別内訳



流出・漏洩事故集計表

原因	作業内容	A 化学物質の混合、溶解等の作業中	B タンク、配管等の洗浄、点検・保守中等	C タンクローリー、タンクコンテナによる毒劇物運搬中	D トラック等による毒劇物運搬中	E 毒劇物の取り扱いと関係ない作業中	F その他	計
a タンク、配管等の腐食・亀裂・老朽化		-	-	2	-	-	28	30
b 腐食等以外によるタンク、配管等の破損（ただし、腐食等によるか不明の場合を含む。）		-	-	-	1	-	8	9
c タンク等のバルブ等の閉め忘れ・締付不十分、タンクマンホールの留金かけ忘れ		-	1	4	1	-	10	16
d フォークリフト等を誤って接触させた等による容器、バルブ、配管等の破損		-	-	-	-	2	5	7
e タンク等に液入中のオーバーフロー		-	-	-	-	-	7	7
f タンク、配管中に残留した物と化学反応が生じ爆発等した		-	1	-	-	-	1	2
g 機器の誤操作、作業手順ミス等（ただし、c, d, e, f, h, j, k の場合を除く。）		7	8	-	-	1	7	23
h タンク等からホースが外れた・ホースの接続不良		-	1	-	-	-	5	6
i 装置・計器の故障、停止		2	1	-	-	-	4	7
j 爆発・火災・引火（ただし、f の場合を除く。）		2	1	-	-	1	2	6
k 不適切な廃水处理		-	1	-	-	-	2	3
l 不適切な毒劇物の保管（毒劇物の存在を知らずに容器を破壊した等）		-	-	-	-	2	2	4
m 交通事故による破損		-	-	4	2	-	-	6
n 積載物の固定方法が不適切であったための荷崩れ		-	-	-	8	-	-	8
o その他		3	1	2	1	-	10	17
計		14	15	12	13	6	91	151