

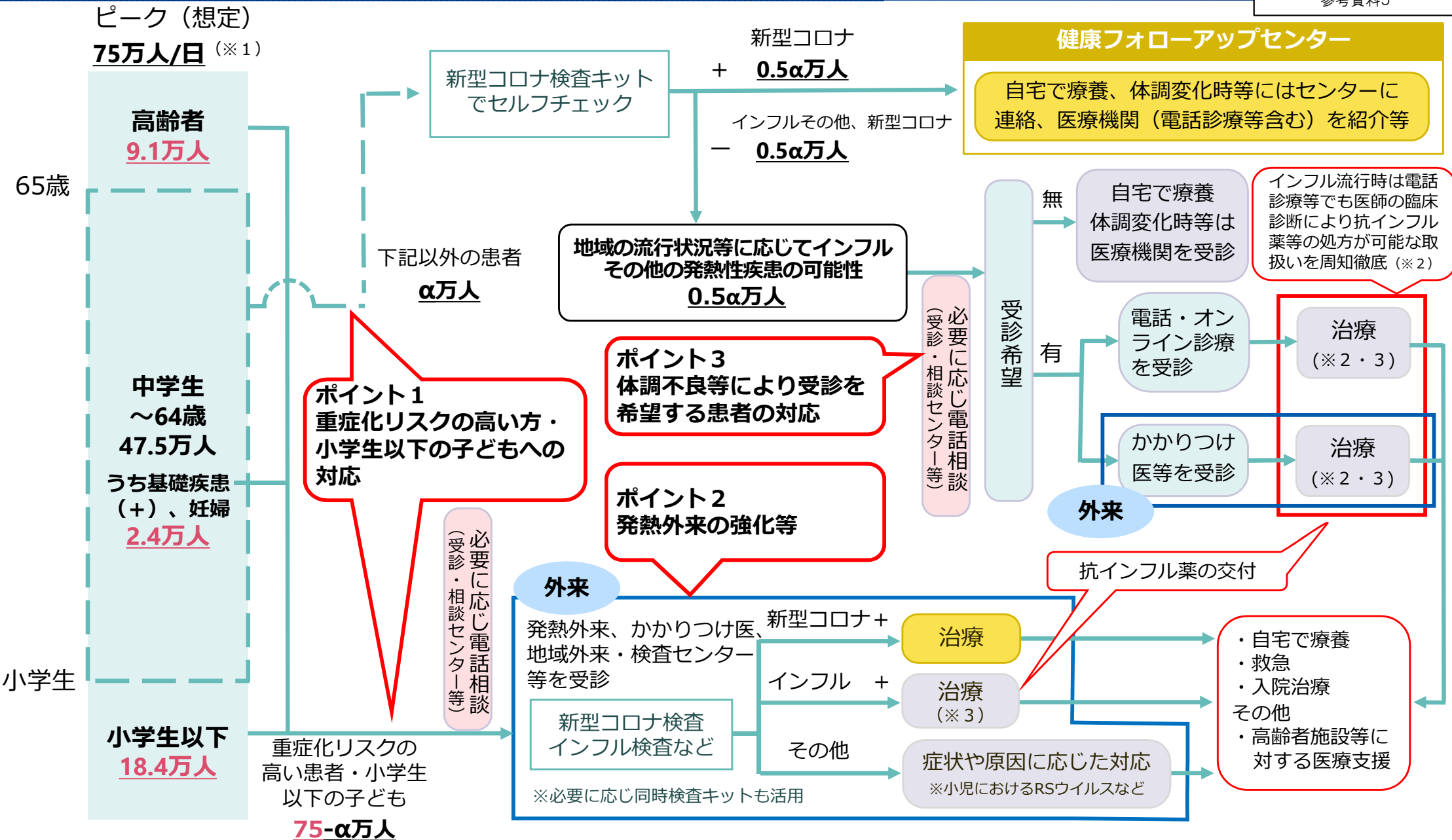
## 新型コロナウイルス・インフルエンザウイルス感染症の抗原簡易検査キット一覧

No.	企業名	製品名
1	株式会社ニチレイバイオサイエンス	COVID-19 and Influenza A+B抗原コンボテスト「ニチレイバイオ」
2	デンカ株式会社	クイックナビーFlu+COVID19 Ag
3	富士レビオ株式会社	エスプライン SARS-CoV-2&Flu A+B
4	コージンバイオ株式会社	KBM ラインチェック nCoV/Flu
5	株式会社 ミズホメディー	クイック チェイサー SARS-CoV-2/Flu
6	株式会社 ミズホメディー	クイック チェイサー SARS-CoV-2/Flu A,B
7	アドテック株式会社	アドテスト SARS-CoV-2/Flu
8	アドテック株式会社	プライマルスクリーン SARS-CoV-2/Flu
9	株式会社タウンズ	イムノエース SARS-CoV-2/Flu / キャピリア SARS-CoV-2/Flu ※1
10	積水メディカル株式会社	ラピッドテスト FLU&SARS-CoV-2
11	ロシュ・ダイアグノスティックス株式会社	SARS-CoV-2 & Flu A/B ラピッド抗原テスト
12	株式会社医学生物学研究所	GLINE-SARS-CoV-2&FluA+Bキット

※1 同一製品を2つの製品名で販売

# 新型コロナウイルス・季節性インフルエンザの同時流行下の外来受診・療養の流れ (イメージ)

令和4年11月28日  
医療機器・体外診断薬部会  
参考資料5



※1 新型コロナウイルス感染症の患者が1日45万人・季節性インフルエンザの患者が1日30万人のほか、それ以外の発熱患者が一定程度見込まれることも考慮する。この他、セルフチェックの新型コロナ検査キットの感度について、7割と仮定して試算している。なお、今夏の発熱外来の受診者数のピークは、陽性率を5割と仮定すれば1日約50万人強と推定される。

※2 地域でインフルの流行が見られる場合に、施設内・家庭内感染の可能性や特徴的な症状（急激な発熱、筋肉痛）などがあり、自己検査の結果が陰性であれば、インフル罹患の蓋然性が高いと考えられる。その場合、インフルの検査をせずに、電話・オンライン診療でも、医師の臨床診断により投与の必要性があると判断した患者に抗インフル薬等を処方することが可能である。

※3 抗インフル薬は発症後48時間以降に服用すると十分な効果は期待できないため、処方する場合は速やかな受領が必要。

※4 上記の同時流行下の外来受診・療養の流れは、厚生労働省が作成した標準的なモデルであり、各地域の実情（保健医療提供体制や感染状況等）に応じて変更される場合があり得る。