

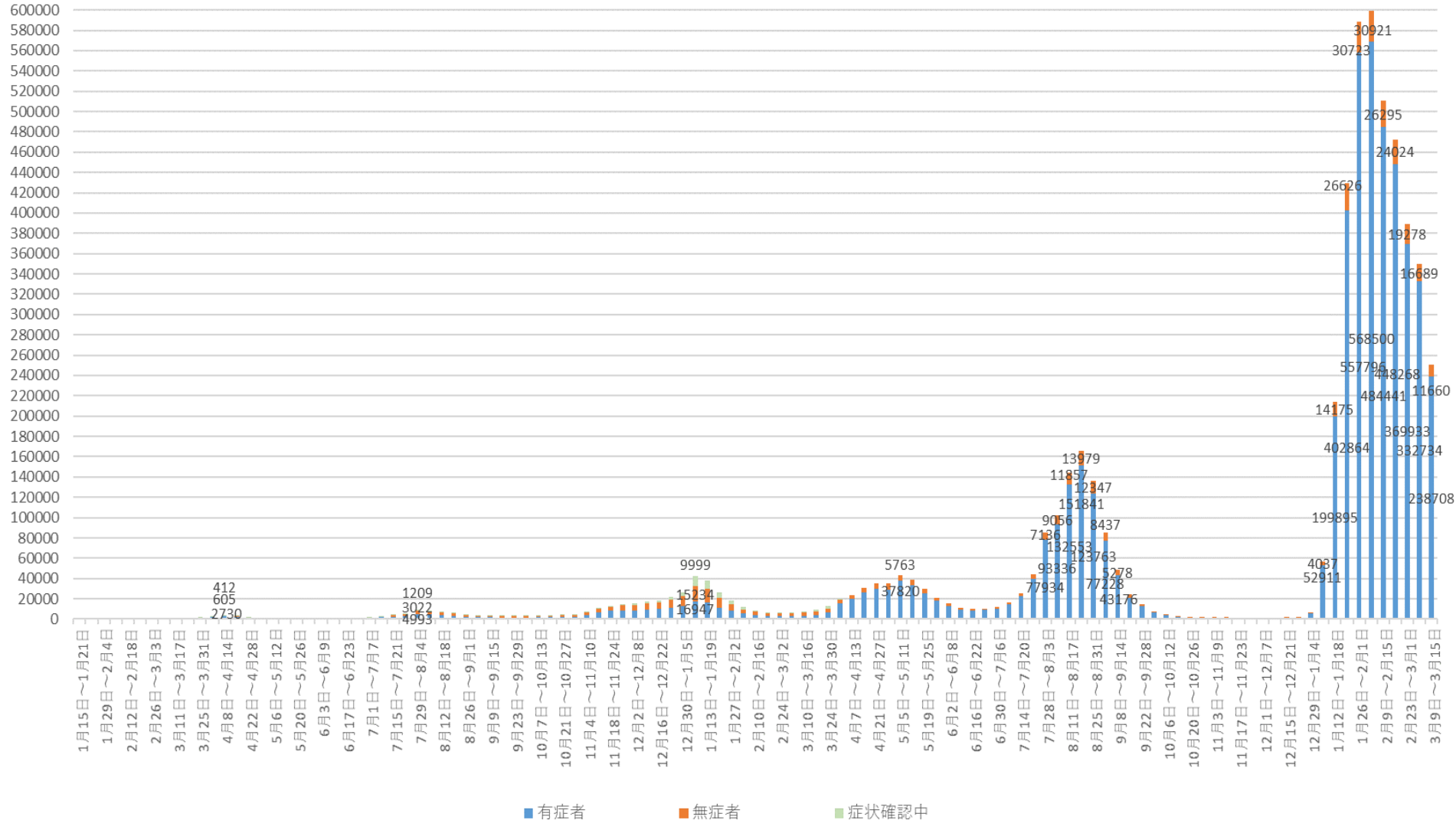
新型コロナウイルス感染症の国内発生動向（速報値） （週次）

（令和4年3月15日24時時点）

【註1】チャーター機、クルーズ船案件は除く

【註2】医療機関からの届出情報との突合前

確定週別人数



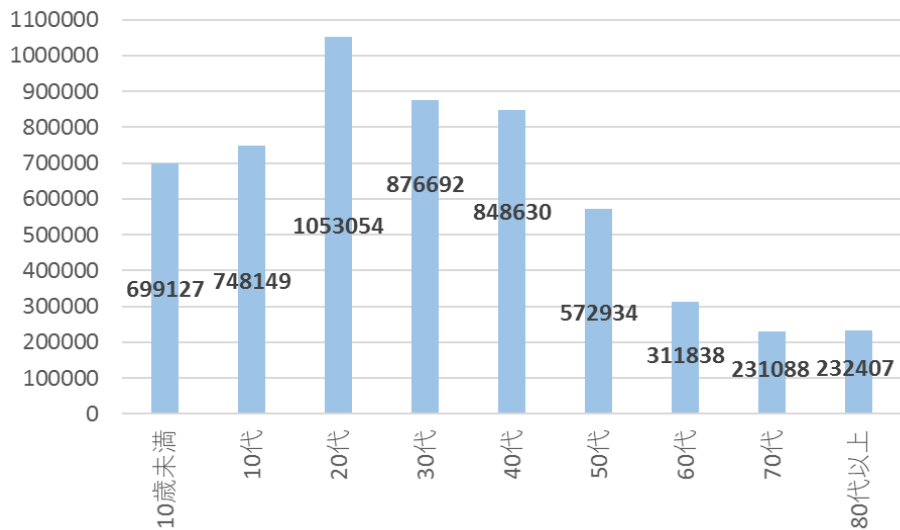
注：厚生労働省が把握した個票の積み上げに基づき作成しており、再陽性者については、新たな発症として集計しているため、総数は現在当省HPで公表されている各自治体がウェブサイトで公表している数等を積み上げた陽性者数とは一致しない。

新型コロナウイルス感染症の国内発生動向（速報値）（週次）

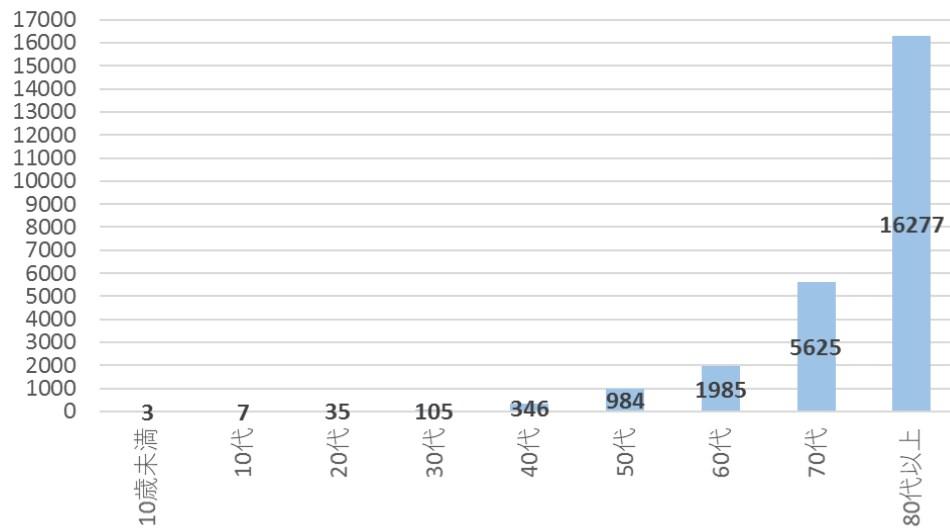
（陽性者数・死亡者数）

令和4年3月15日24時時点

年齢階級別累計陽性者数



年齢階級別累計死亡者数



陽性者数(人)

	10歳未満	10代	20代	30代	40代	50代	60代	70代	80代以上	年齢階級計
計	699127	748149	1053054	876692	848630	572934	311838	231088	232407	5597608
男	366414	415382	543027	447217	429701	294722	160959	116071	83543	2862364
女	329637	329462	505937	426020	415553	275867	149479	113957	147895	2699173

致死率(%)

	10歳未満	10代	20代	30代	40代	50代	60代	70代	80代以上	年齢階級計
計	0.0	0.0	0.0	0.0	0.0	0.2	0.6	2.4	7.0	0.5
男	0.0	0.0	0.0	0.0	0.1	0.3	0.9	3.4	9.5	0.5
女	0.0	0.0	0.0	0.0	0.0	0.1	0.3	1.4	5.4	0.4

死亡者数(人)

	10歳未満	10代	20代	30代	40代	50代	60代	70代	80代以上	年齢階級計
計	3	7	35	105	346	984	1985	5625	16277	26266
男	2	5	24	74	274	781	1497	3916	7957	14644
女	0	2	8	28	68	189	451	1629	7994	10445

【致死率】

年齢階級別にみた死亡者数の陽性者数に対する割合

注1: 現在厚労省HPで毎日更新している陽性者数・死亡者数は、各自治体がウェブサイトで公表している数値を積み上げたものである。これに対し、本「発生動向」における陽性者数・死亡者数は、この数値を基に、厚生労働省が都道府県に詳細を確認できた数値を集計したものであるため、両者の合計数は一致しない。

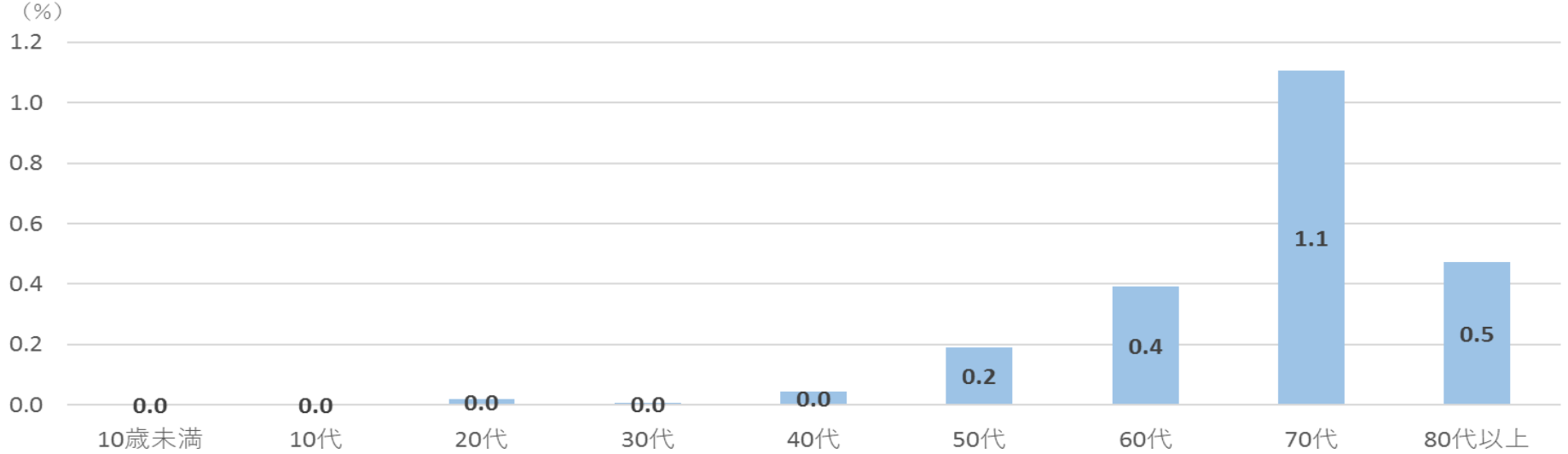
注2: 本「発生動向」における死亡者数・陽性者数の各年代の「計」には、年齢階級が明らかであるものの都道府県に確認してもなお性別が不明・非公表の者の数字を含んでいるため、男女のそれぞれの欄の数字の合計とは一致しない。

注3: 本「発生動向」における死亡者数・陽性者数の「年齢階級計」には、性別が明らかであるものの都道府県に確認してもなお年齢階級が不明・非公表の者の数字を含んでいるため、各年齢階級のそれぞれの欄の数字の合計とは一致しない。

新型コロナウイルス感染症の国内発生動向（速報値）（週次）

（重症者割合）

年齢階級別重症者割合 令和4年3月15日24時時点



重症者割合(%)、重症者数(人)、入院治療等を要する者(人)

	全体	10歳未満	10代	20代	30代	40代	50代	60代	70代	80代以上
重症者割合 (%)	0.1	0.0	0.0	0.0	0.0	0.0	0.2	0.4	1.1	0.5
重症者数 (人)	626	7	2	10	10	20	60	88	208	132
入院治療等を要する者の年齢構成が把握出来ている都道府県における「重症者数」及び「入院治療等を要する者」は以下の通り										
重症者数 (人)	253	1	0	4	2	10	25	32	76	50
入院治療等を要する者 (人)	207861	35449	25821	19372	24725	23399	13073	8187	6875	10543

【重症者割合】

年齢階級別にみた重症者数の入院治療等を要する者に対する割合(ただし、重症者割合については、入院治療等を要する者の年齢構成が把握出来ている都道府県のみについて計算したもの)

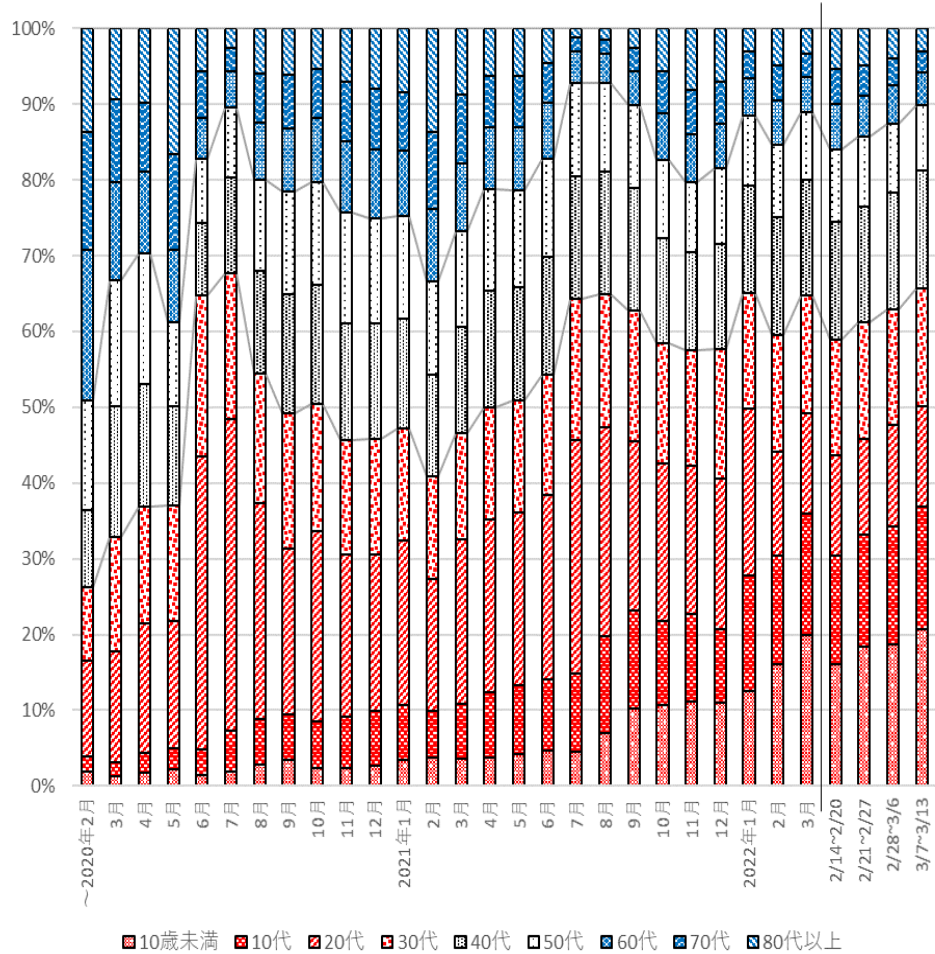
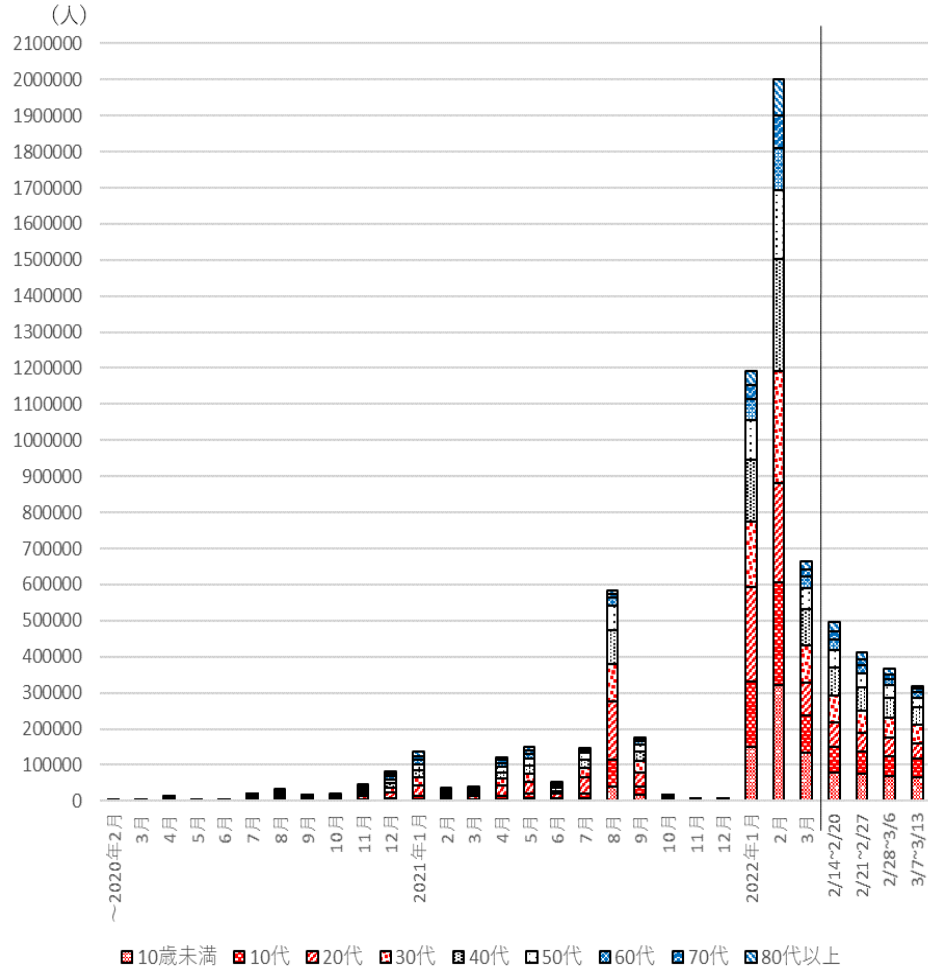
注1: 現在厚生労働省HPで毎日更新している重症者数は、各自治体がウェブサイトで公表している数値を積み上げたものである。これに対し、本「発生動向」における重症者数は、この数値を基に、厚生労働省が都道府県に詳細を確認できた数値を集計したものであるため、両者の合計数は一致しない。

注2: 本「発生動向」における重症者数等の「全体」には、都道府県に確認してもなお年齢階級が不明・非公表の者の数字を含んでいるため、各年齢階級のそれぞれの欄の数字の合計とは一致しない。

新型コロナウイルス感染症の国内発生動向 (週次)

年齢階級別新規陽性者数の推移

年齢階級別新規陽性者数の構成割合の推移



注:厚生労働省が把握した個票の積み上げに基づき作成したもの(令和4年3月15日24時時点)。
 確定日、年齢階級が把握できていないデータ(調査中、非公表、不明)は含まれていない。