

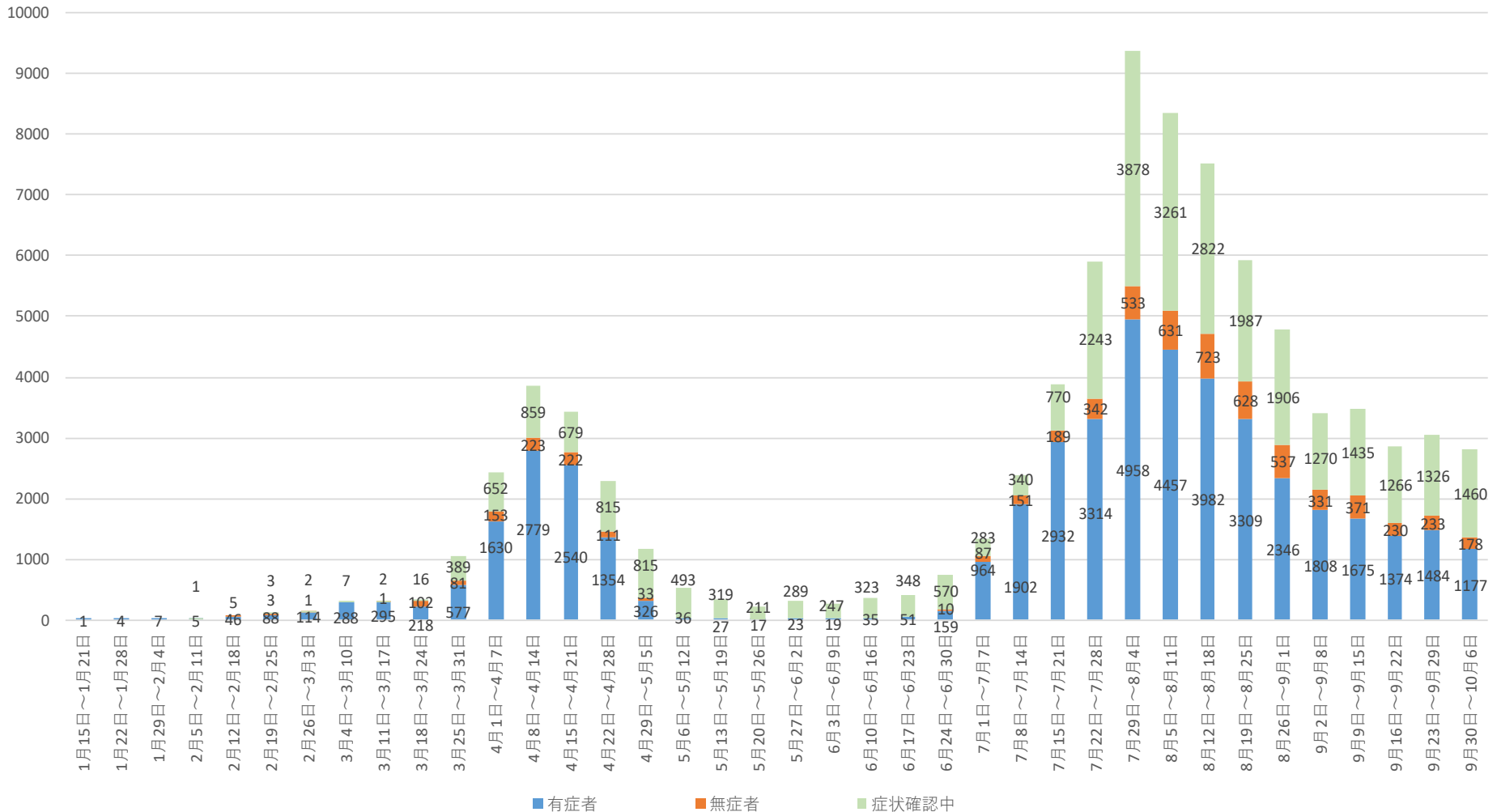
新型コロナウイルス感染症の国内発生動向

(令和2年10月7日18時時点)

【注1】チャーター機、クルーズ船案件は除く

【注2】医療機関からの届出情報との突合前

確定週別人数

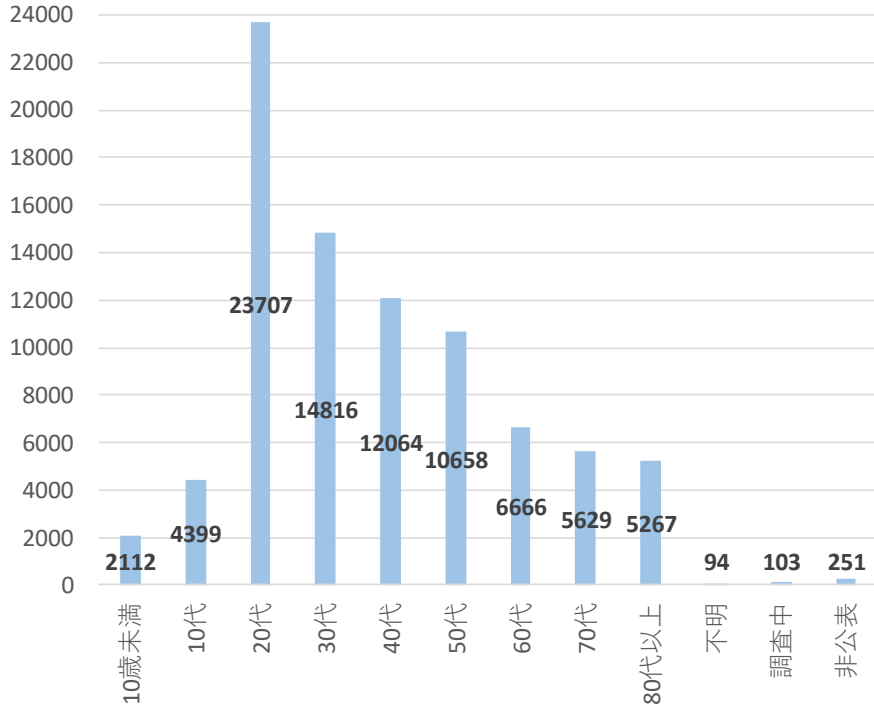


注：厚生労働省が把握した個票の積み上げに基づき作成しており、再陽性者については、新たな発症として集計しているため、総数は現在当省HPで公表されている各自治体がウェブサイトで公表している数等を積み上げた陽性者数とは一致しない。

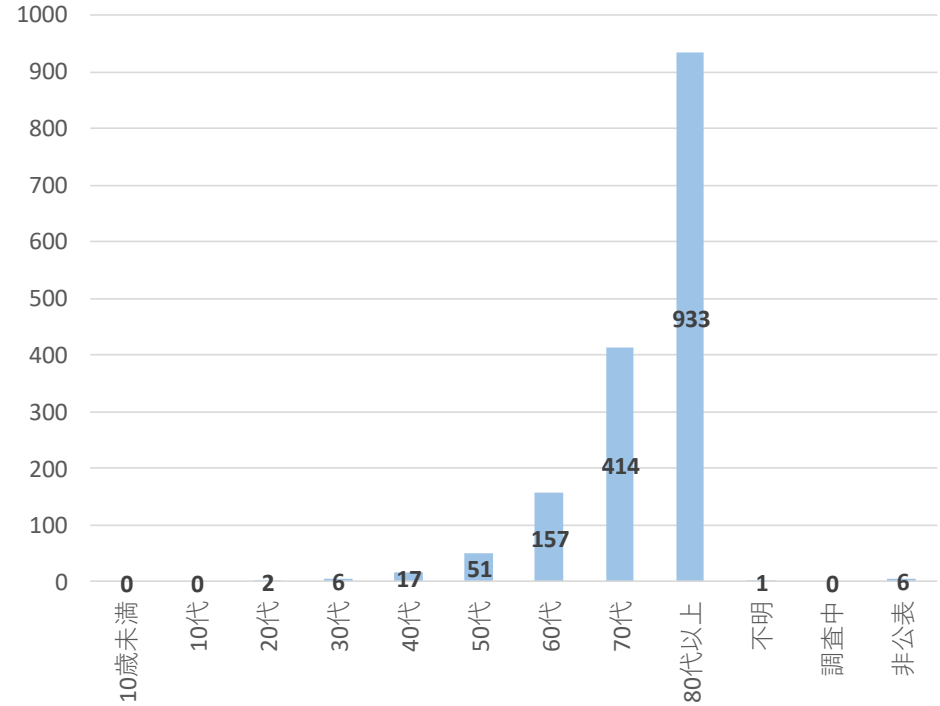
新型コロナウイルス感染症の国内発生動向

令和2年10月7日18時時点

年齢階級別陽性者数
※累計陽性者数



年齢階級別死亡数
※10月7日時点で死亡が確認されている者の数



重症者割合(%)

全体	10歳未満	10代	20代	30代	40代	50代	60代	70代	80代以上
1.7	0.0	0.0	0.0	0.0	1.0	1.5	4.3	6.6	2.1

【重症者割合】

年齢階級別にみた重症者数の入院治療等を要する者に対する割合

死亡率(%)

全体	10歳未満	10代	20代	30代	40代	50代	60代	70代	80代以上
1.9	0.0	0.0	0.0	0.0	0.1	0.5	2.4	7.4	17.7

【死亡率】

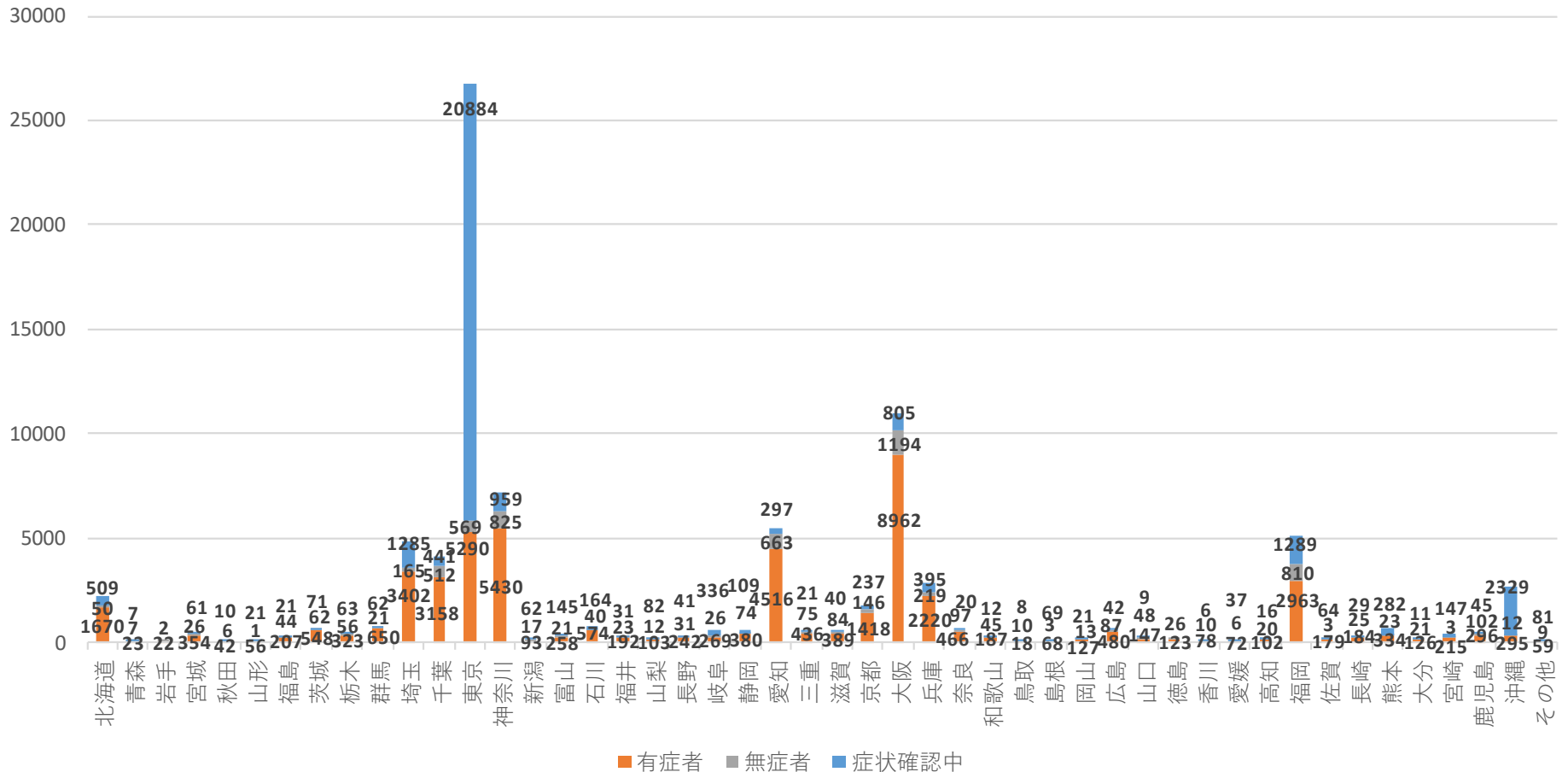
年齢階級別にみた死亡者数の陽性者数に対する割合

注:これらの分析は年齢階級や入退院の状況など陽性者の個別の状況について、都道府県等から当省が情報を得られたものを集計しており、総数は現在当省HPで公表されている各自治体がウェブサイト上で公表している数等を積み上げた陽性者数・死亡者数・重症者数とは一致しない。

新型コロナウイルス感染症の国内発生動向

令和2年10月7日18時時点

都道府県別人数



※重症から軽～中等症になった者 463名(+17名) (9月30日との比較)
 ※日本国籍が確認されている者 14,316名(+509名)、
 外国籍が確認されている者 800名(+50名) (9月30日との比較)
 ※その他は、長崎県のクルーズ船における陽性者数

注:厚生労働省が把握した個票の積み上げに基づき作成しており、再陽性者については、新たな発症として集計しているため、総数は現在当省HPで公表されている各自治体がウェブサイトで公表している数等を積み上げた陽性者数とは一致しない。