

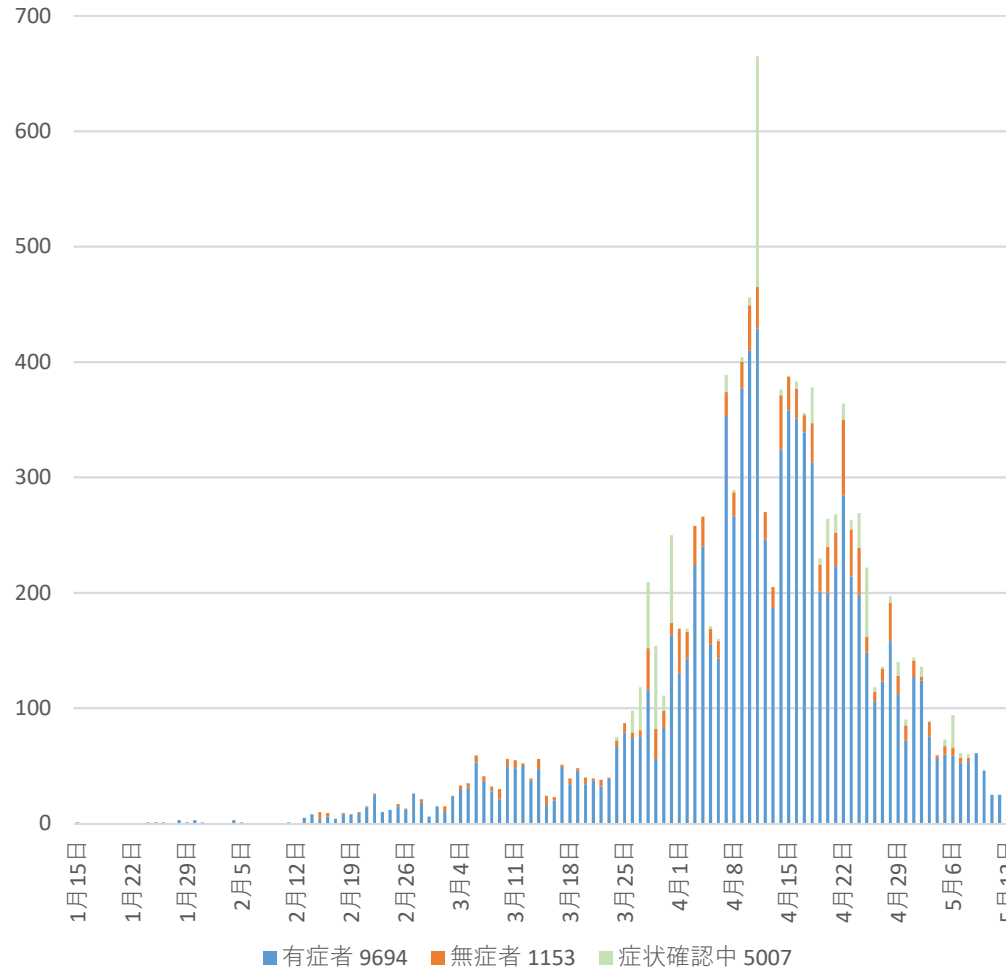
新型コロナウイルス感染症の国内発生動向

(令和2年5月13日18時時点)

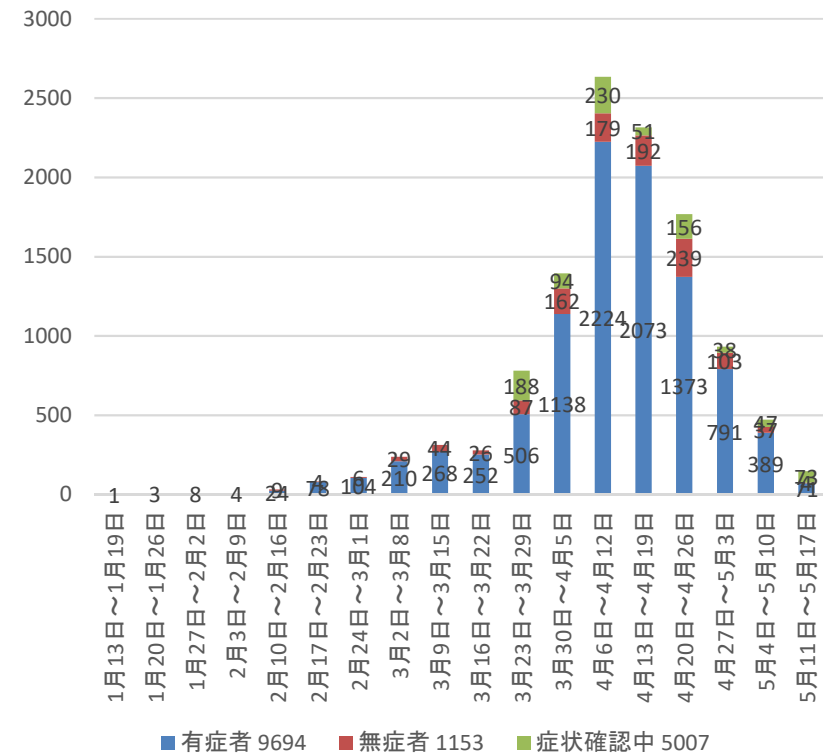
【註1】チャーター機、クルーズ船案件は除く

【註2】医療機関からの届出情報との突合前

確定日別人数



確定週別人数

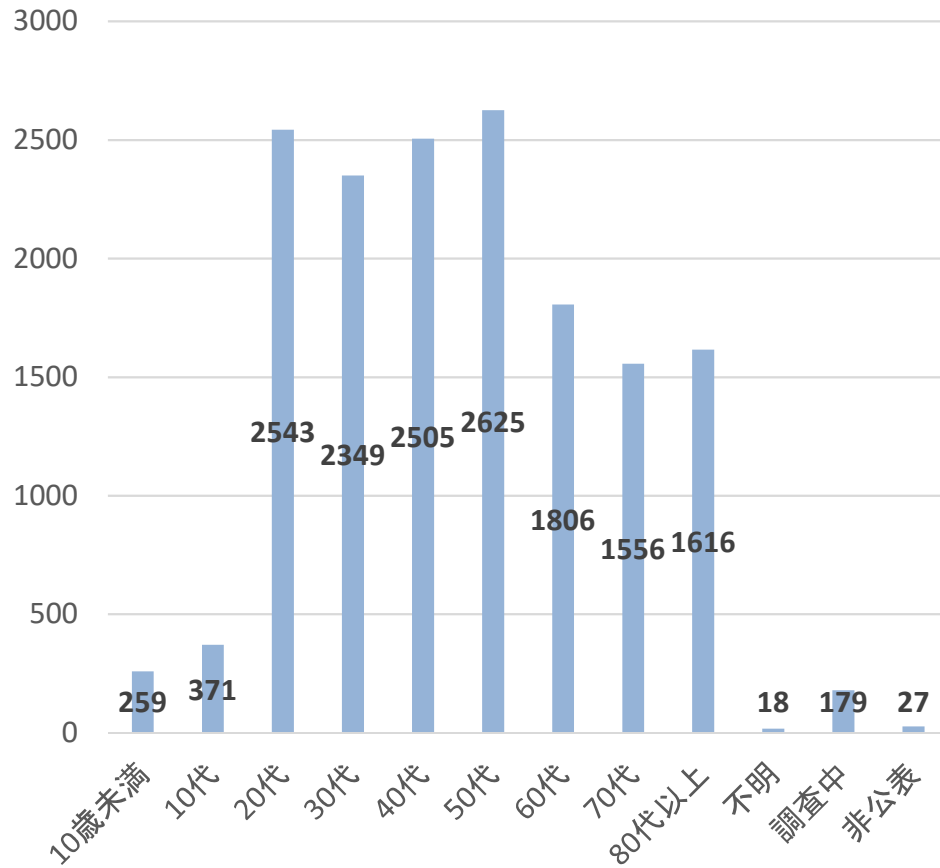


※これ以外4336例が確定日調査中

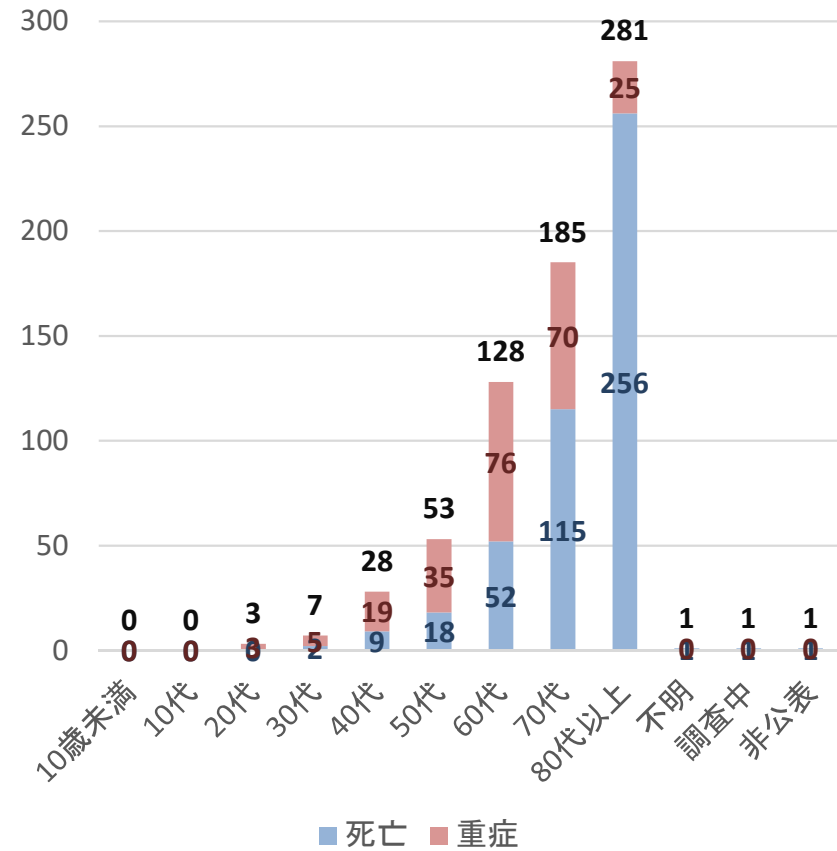
新型コロナウイルス感染症の国内発生動向

令和2年5月13日18時時点

年齢階級別陽性者数



年齢階級別死亡数・重症者数



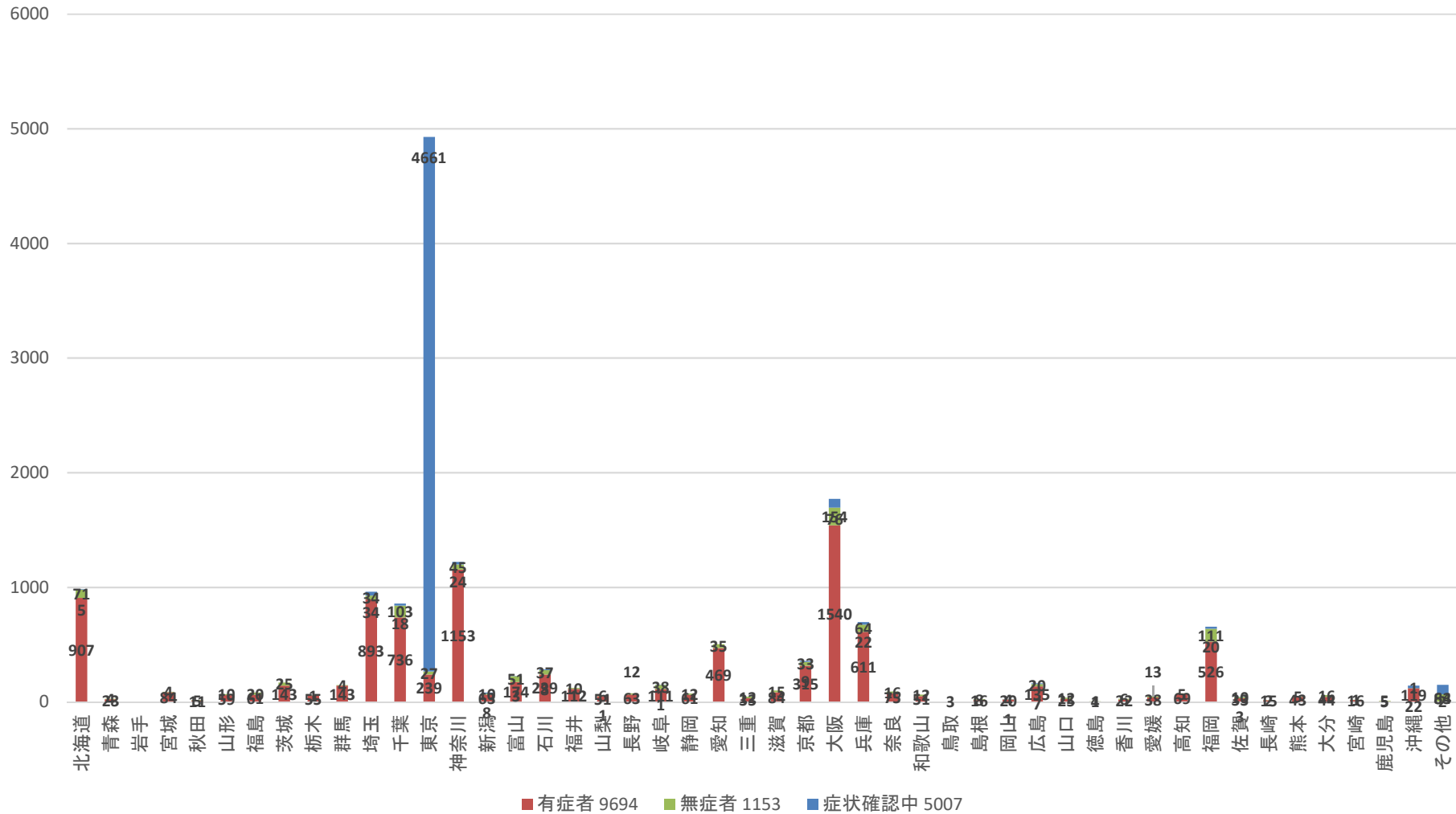
死亡率(%)

全体	10歳未満	10代	20代	30代	40代	50代	60代	70代	80代以上
2.9	0.0	0.0	0.0	0.1	0.4	0.7	2.9	7.4	15.8

新型コロナウイルス感染症の国内発生動向

令和2年5月13日18時時点

都道府県別人数

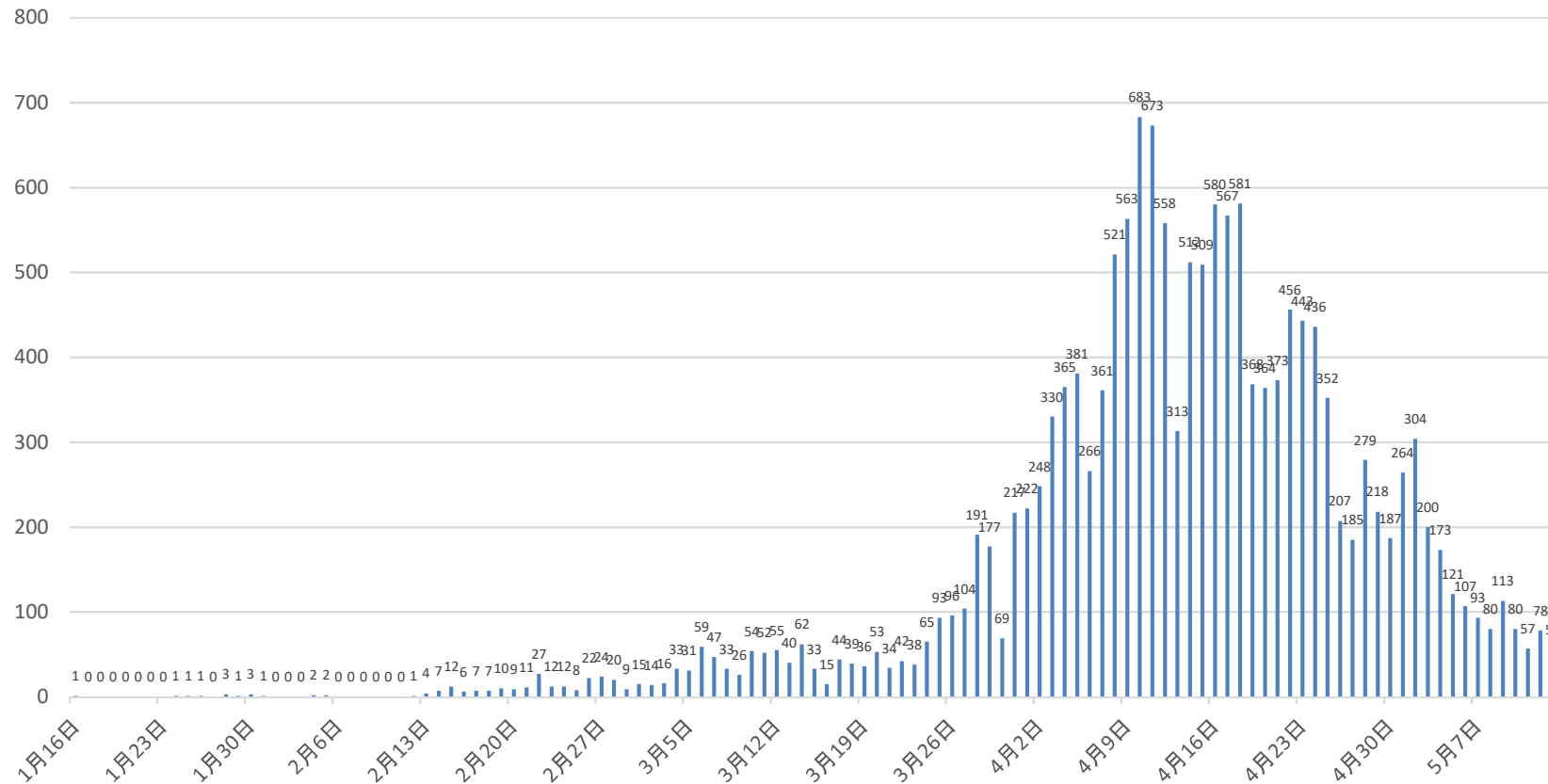


※その他は、長崎県のクルーズ船における陽性者数

新型コロナウイルス感染症の国内発生動向

新規陽性者数

令和2年5月13日24時時点



※都道府県から数日分まとめて国に報告された場合には、本来の報告日別に過去に遡って計上している。なお、重複事例の有無等の数値の精査を行っている。