

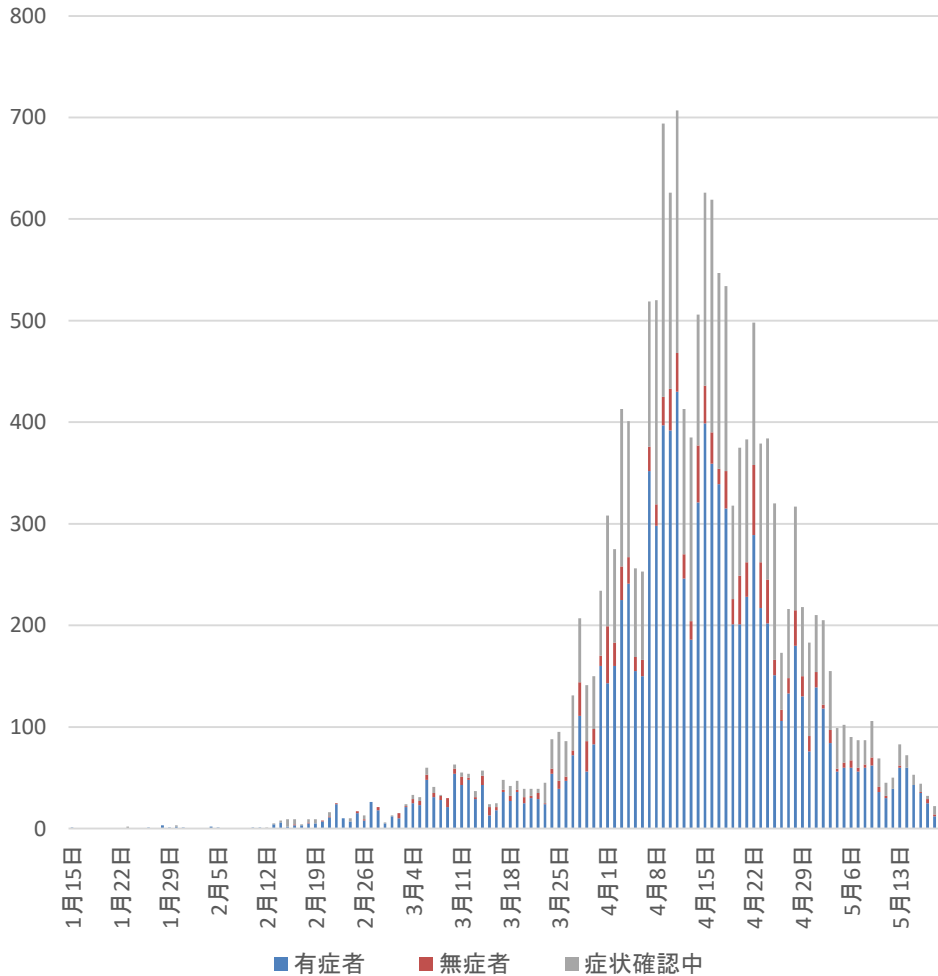
# 新型コロナウイルス感染症の国内発生動向

(令和2年5月20日18時時点)

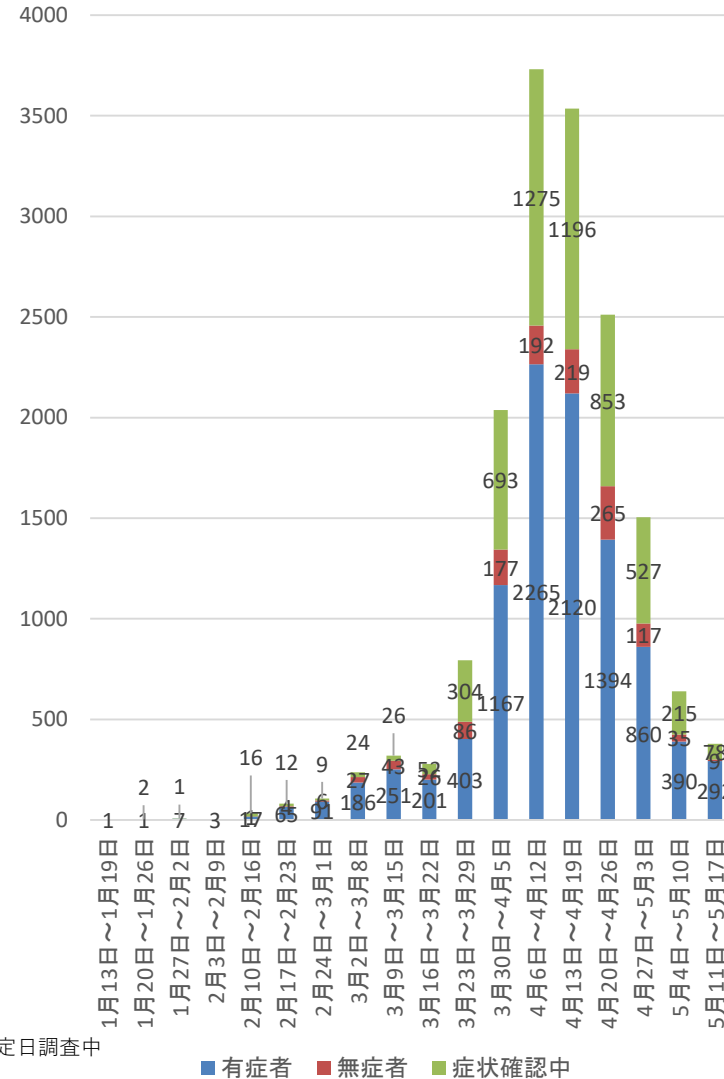
【註1】チャーター機、クルーズ船案件は除く

【註2】医療機関からの届出情報との突合前

## 確定日別人数



## 確定週別人数

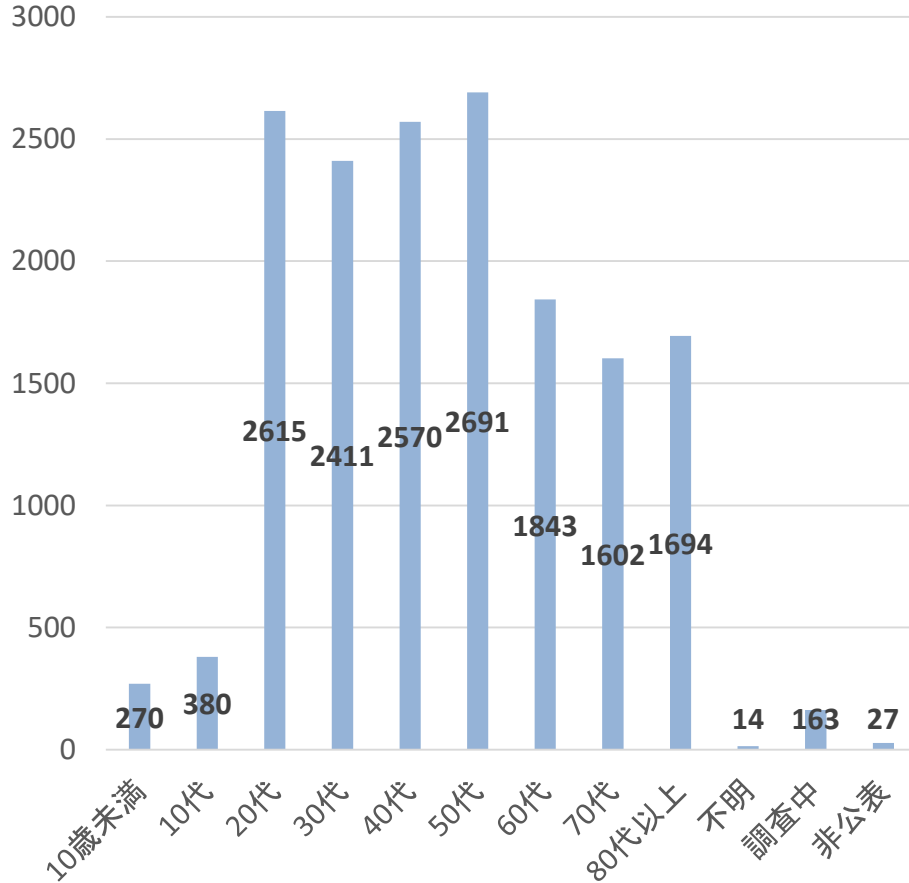


※これ以外1例が確定日調査中

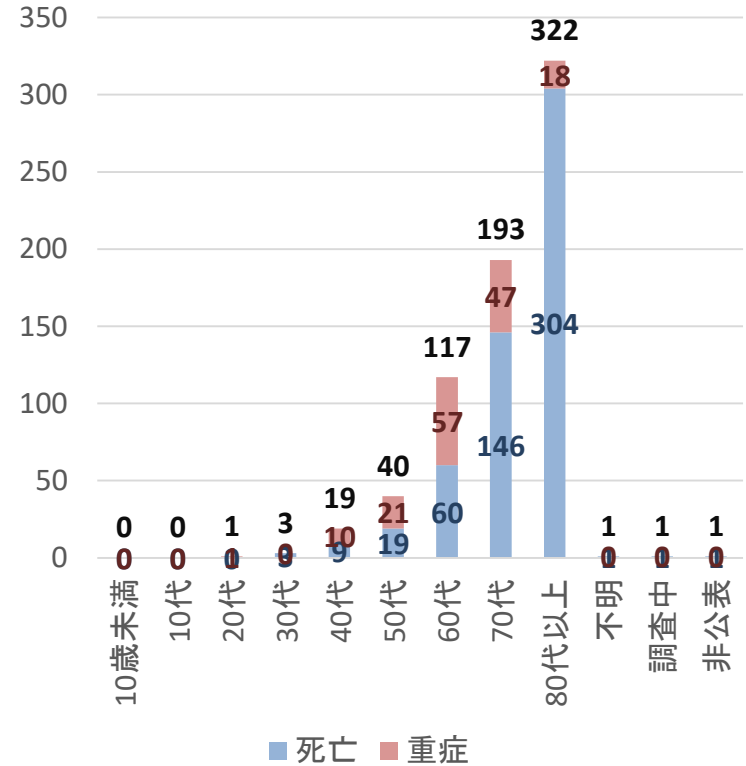
# 新型コロナウイルス感染症の国内発生動向

令和2年5月20日18時時点

年齢階級別陽性者数



年齢階級別死亡数・重症者数



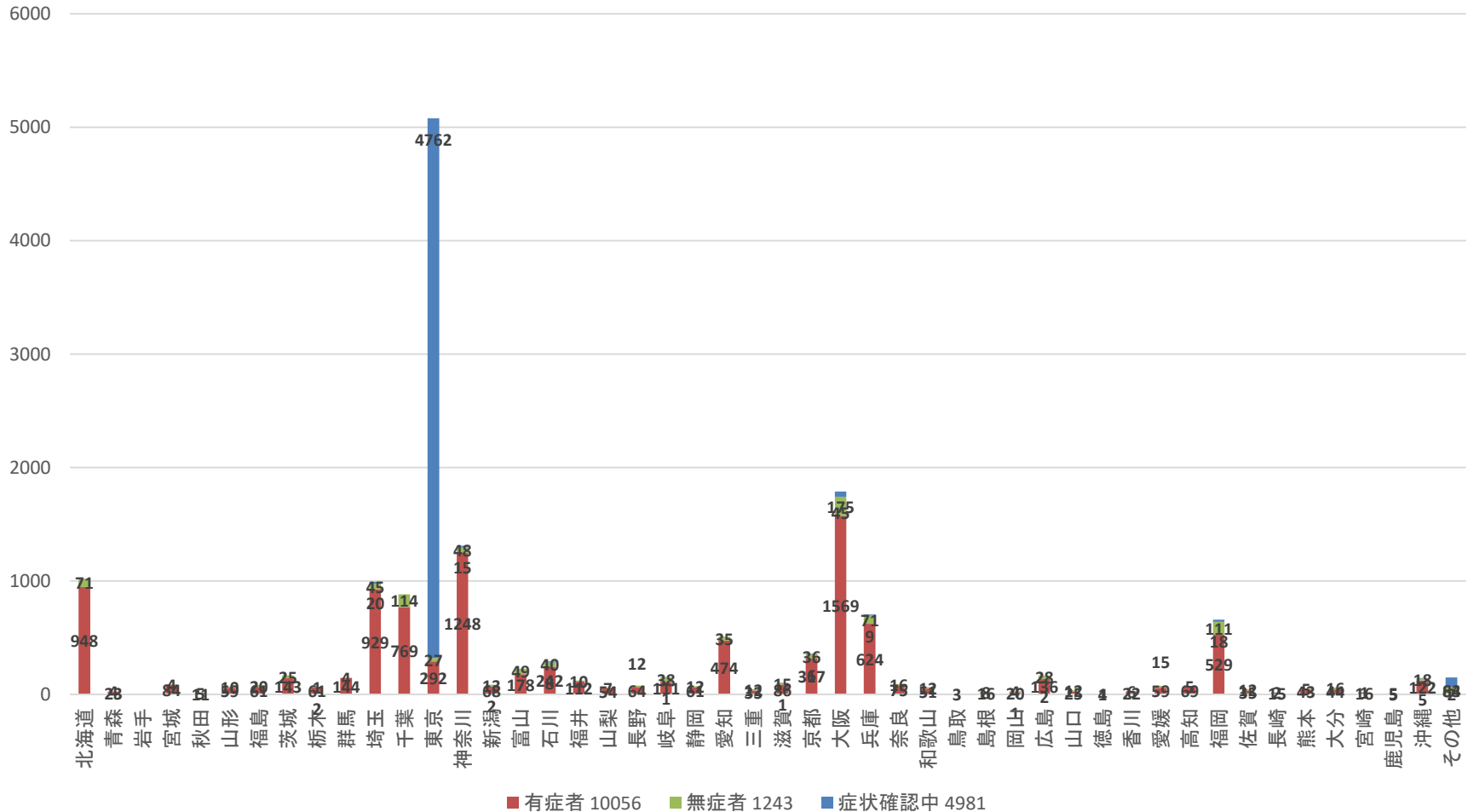
死亡率(%)

年齢階級	死亡率(%)
全体	2.9
10歳未満	0.0
10代	0.0
20代	0.0
30代	0.1
40代	0.4
50代	0.7
60代	3.3
70代	9.1
80代以上	17.9

# 新型コロナウイルス感染症の国内発生動向

令和2年5月20日18時時点

都道府県別人数



※重症から軽～中等症になった者 134名(+39名) (5月8日との比較)

※日本国籍が確認されている者 6,984名(+257名)、

外国籍が確認されている者 245名(+38名) (5月8日との比較)

注:その他は、長崎県のクルーズ船における陽性者数