

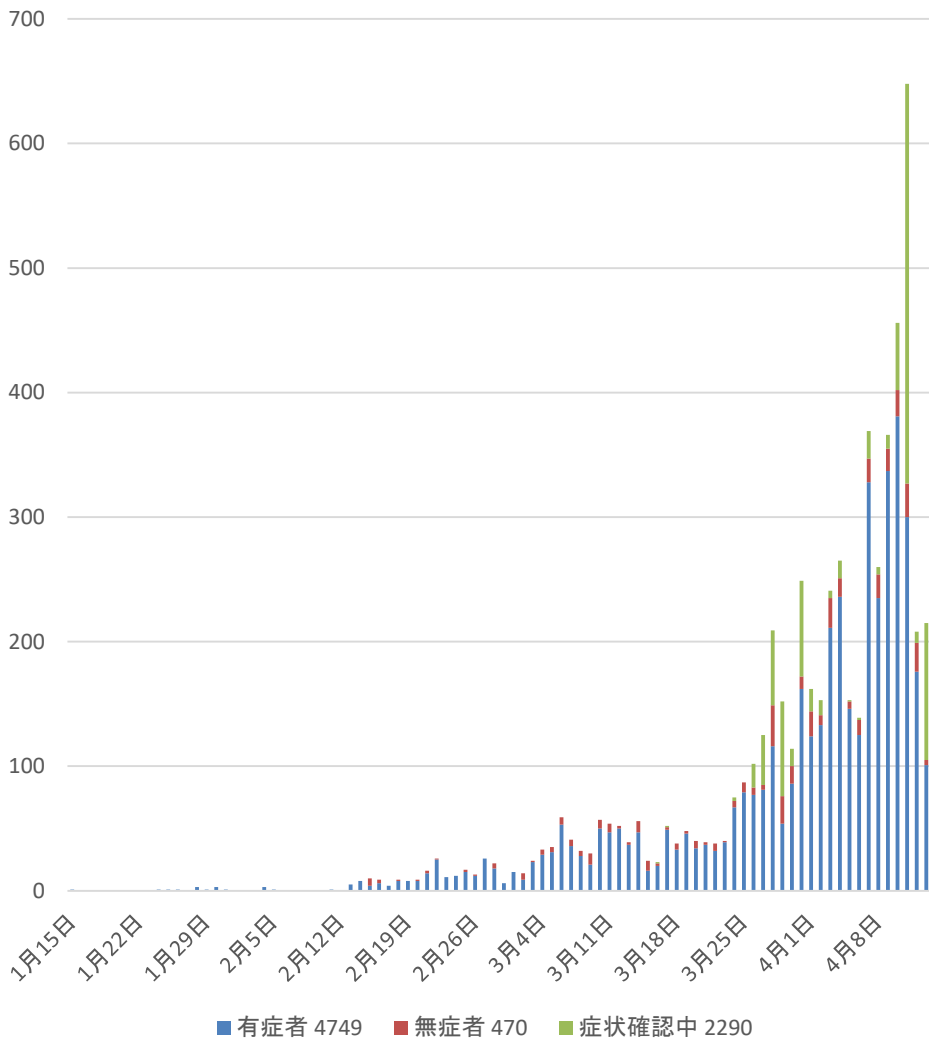
新型コロナウイルス感染症の国内発生動向

(令和2年4月13日18時時点)

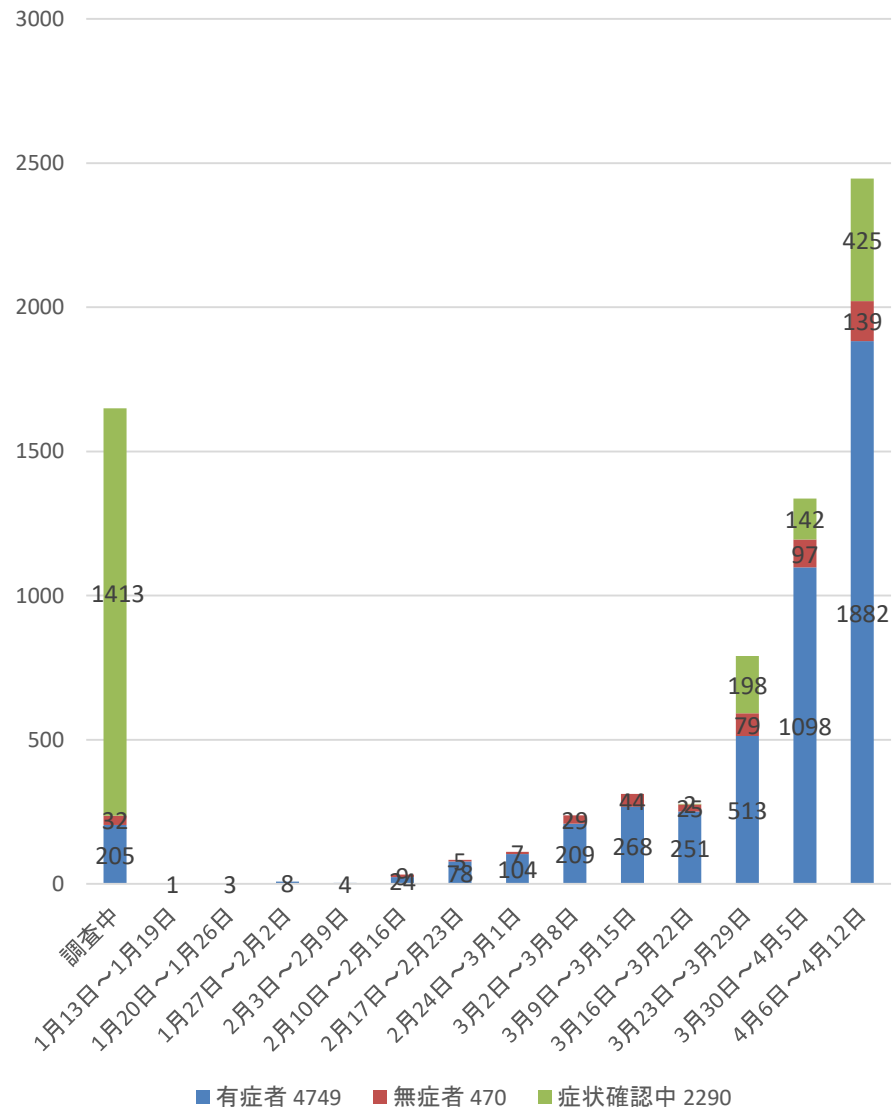
【註1】チャーター機、クルーズ船案件は除く

【註2】医療機関からの届出情報との突合前

確定日別人数



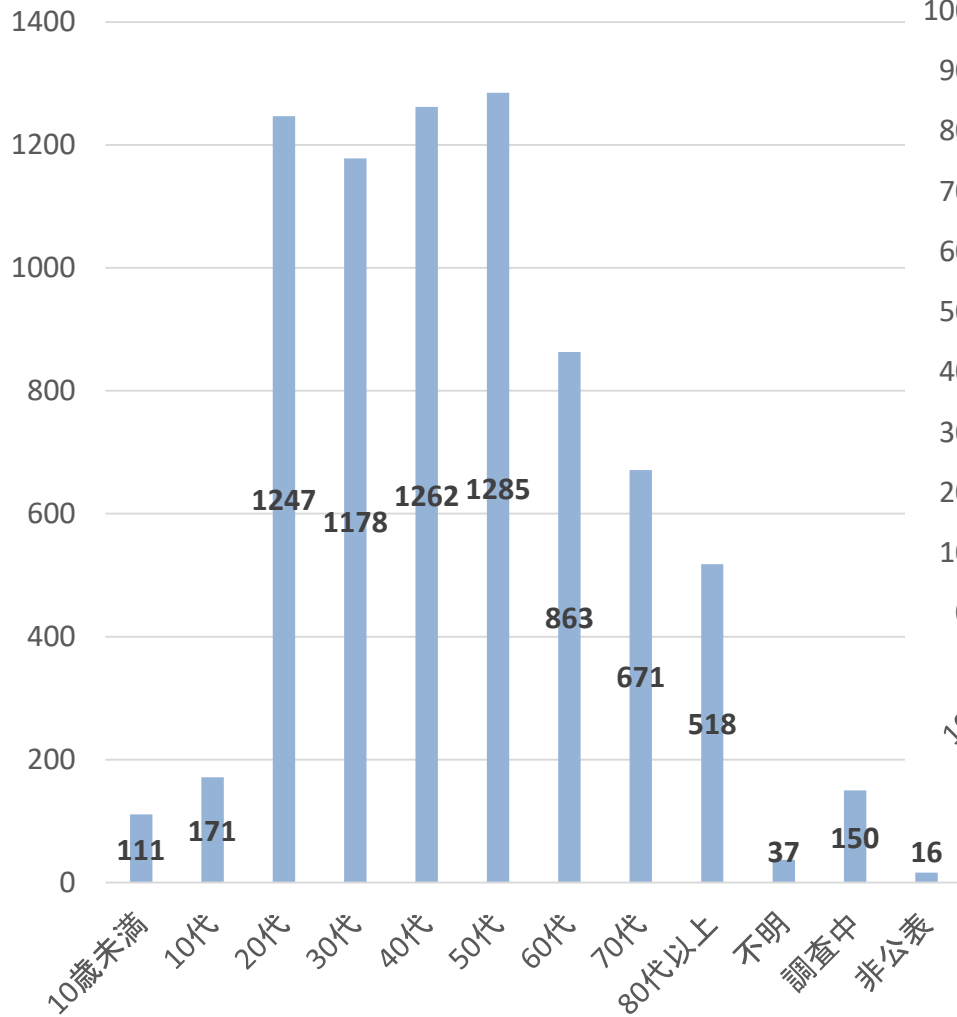
確定週別人数



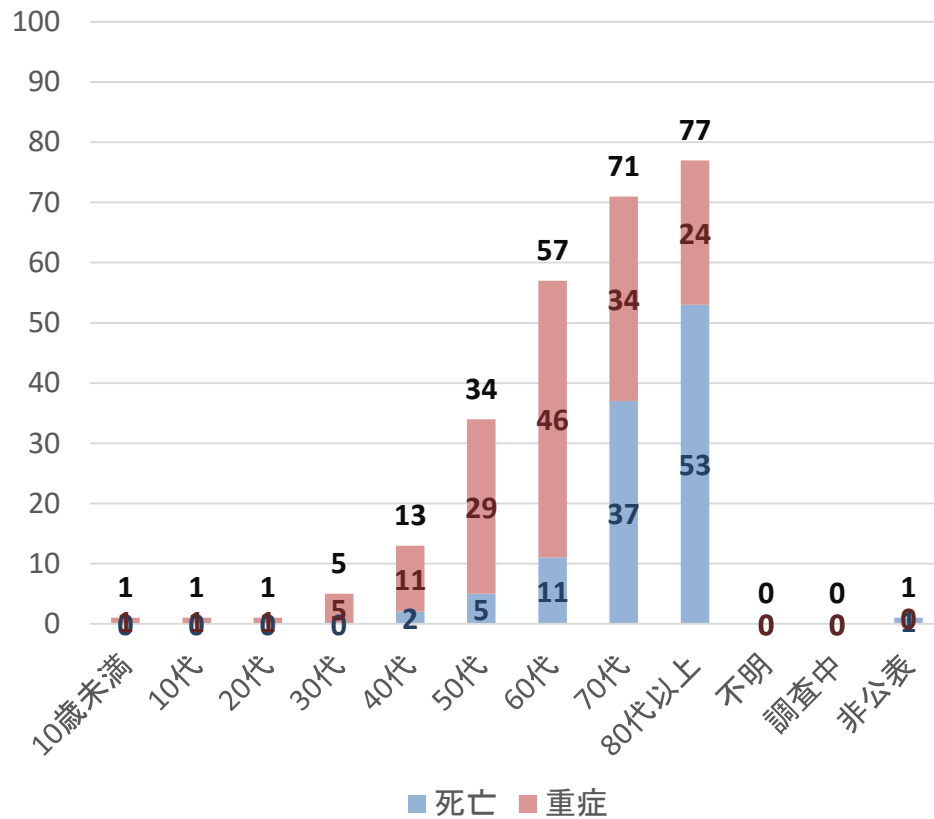
新型コロナウイルス感染症の国内発生動向

令和2年4月13日18時時点

年齢階級別陽性者数



年齢階級別死亡数・重症者数



死亡率(%)

年齢階級	10歳未満	10代	20代	30代	40代	50代	60代	70代	80代以上
死亡率(%)	0.0	0.0	0.0	0.0	0.2	0.4	1.3	5.5	10.2

新型コロナウイルス感染症の国内発生動向

令和2年4月13日18時時点

都道府県別人数

