

# スタート！脳卒中相談窓口



NHKきょうの健康ニュース 2023年2月2日NHKエデュケーショナル放映

# スタート! 脳卒中相談窓口

脳卒中による死亡者  
年間10万人

令和2年度厚生労働省 人口動態調査

## 後遺症は?

- 運動機能のマヒや感覚機能の低下
- 認知機能障害
- えん下障害
- 排せつ障害 など

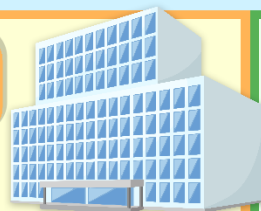


## 寝たきりの原因

- 1位 脳卒中
- 2位 認知症
- 3位 骨折・転倒

厚生労働省2019年 国民生活基礎調査の概況

## 脳卒中 相談窓口とは?



- 大学病院や中核病院に設置
- 全国に約250か所
- 現在は無料で利用できる
- 通院や入院している患者さん以外で利用可能な施設も
- 対面または電話
- 事前に電話で予約

## 脳卒中療養相談士



誤えんしないよう  
つぶした食事を  
つくっています  
しかし 外食では  
そのまま  
出てきてしまいます  
どうしたらよいでしょう?

働いていないと  
収入が  
なくなってしまうので  
平日の  
受診が難しいです

飲食店の再開を  
目指していましたが  
家で転倒して以来  
歩きにくくなりました  
もう包丁を  
持てないのでは  
と不安です

# スタート！脳卒中相談窓口

脳卒中療養相談士・・・  
どんな資格を持った方なのでしょう？

脳卒中の医療に関わる医療従事者で、脳卒中学会が行う研修を受講した方  
看護師、医療ソーシャルワーカーが中心的な役割を担います  
再発予防のための生活指導や就労支援、介護サービスの紹介やリハビリ方法  
など、幅広い相談にお答えできる研修を受けた人材です。

これまでそうした相談に一定の情報を提供できる人材がいなかったため  
患者さんやご家族が苦勞することが多かったと聞きます。  
介護サービスの申請をどのように行うかなどにも相談にのってくれます。

## スタート！脳卒中相談窓口

**質問1 誤嚥しないようつぶした食事を作っています。  
しかし外食ではそのまま出てきてしまいます。  
どうしたらよいでしょうか？  
嚥下障害の質問**

**この相談には看護師と管理栄養士が対応しています  
薬局などで購入した「とろみ粉」を外食の際に携行  
毎日、自炊するのが大変な場合は宅配サービスを紹介  
再発予防で食事内容で気を付けたいのは、コンビニの  
お弁当では塩分とカロリーに注意してください など**

## スタート！脳卒中相談窓口

**質問2 働いていないと収入がなくなってしまうので、平日の受診が難しいです。どうすればよいでしょうか？  
経済面での悩み**

**この相談には医師が対応し、受診頻度やくすりの必要性を検討します  
また医療ソーシャルワーカーに連絡し、利用できる福祉サービスなどを紹介します  
また、薬が高いので自己中断し、再発で再入院し、薬を服用していなかったことが判明したケースでは、医師より継続の重要性を説明し、代替できるより安価な薬があれば検討します**

## スタート！脳卒中相談窓口

**質問3 飲食店の再開をめざしていましたが、家で転倒して以来、歩きにくくなりました。もう包丁をもてないのではないかと心配です。**

**リハビリの質問**

**この相談にはリハビリスタッフが対応しています  
転倒の原因を探り、自宅でできるリハビリを紹介しました**

**また、体が不自由な中で、トイレに何度もいかななくてはならないという悩みを抱えている方には、てすりを付けることを提案したり、転倒の予防法などを指導しています**

# スタート！脳卒中相談窓口

相談窓口をはじめてみて思うことは？  
これからの課題は？

**こちらが考えていた困りごとと、患者さんの実際の困りごとが  
違う場合が多いです。**

病院内で歩いていた人が自宅で転倒したりする。

生活というのは、私たちが思っているよりはるかに複雑で、  
難しいことです。

治療やリハビリだけで生活しているわけではありません。

ある程度、障害が残った中で、どう社会参加するか、就労支援  
していくか、などが今後の課題です。