

## 第5波における高齢者の感染

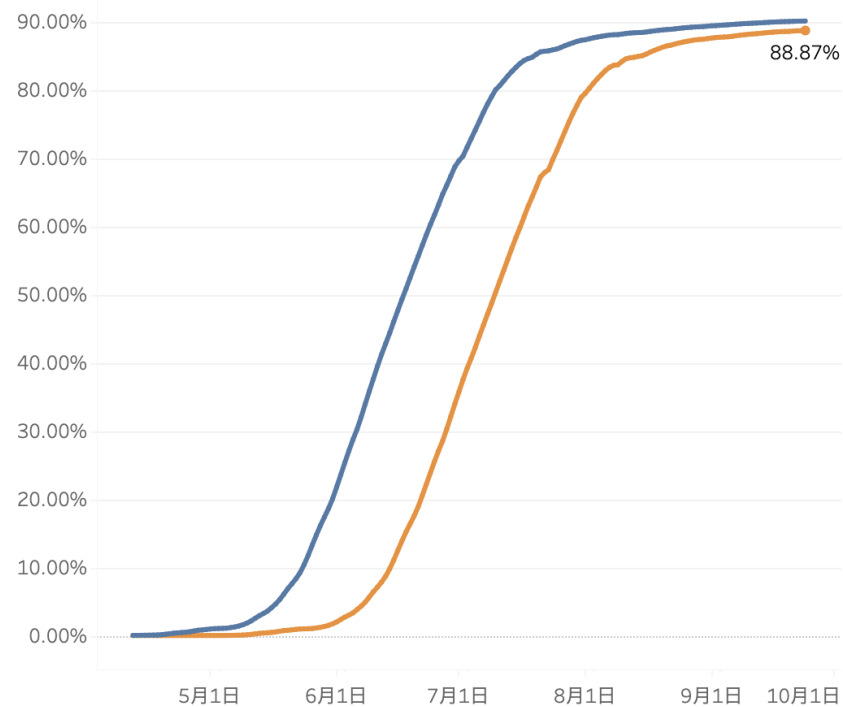
- ・東京都における感染者の年齢分布トレンド
- ・名古屋市における介護福祉施設のCOVID-19発生状況

大東文化大学  
中島一敏

# 65歳以上のワクチン接種率の推移, 2021年9月24日現在

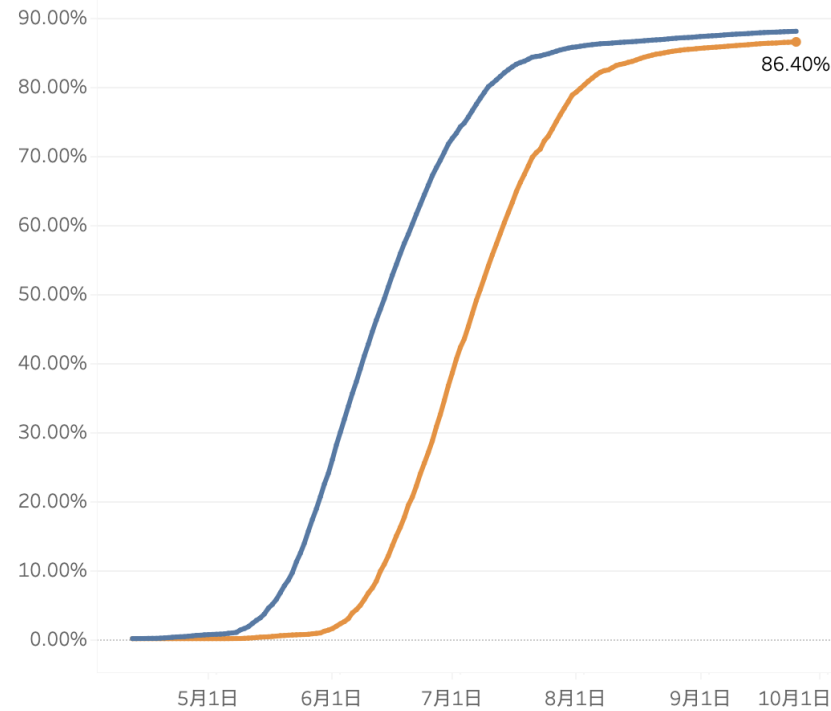
接種率日次推移

全国



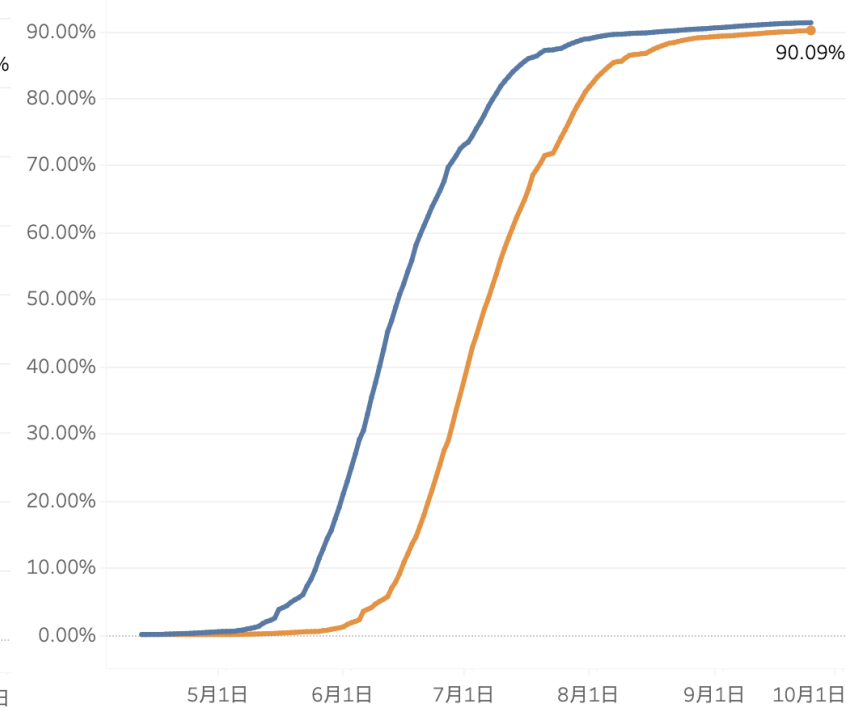
接種率日次推移

東京都



接種率日次推移

愛知県



全国

概要

人口	35,767,994
接種数	64,069,312
1回目接種数	32,283,542
1回目接種率	90.26%
2回目接種数	31,785,770
2回目接種率	88.87%

年代

- すべて
- ◎ 65歳以上

■ 1回目

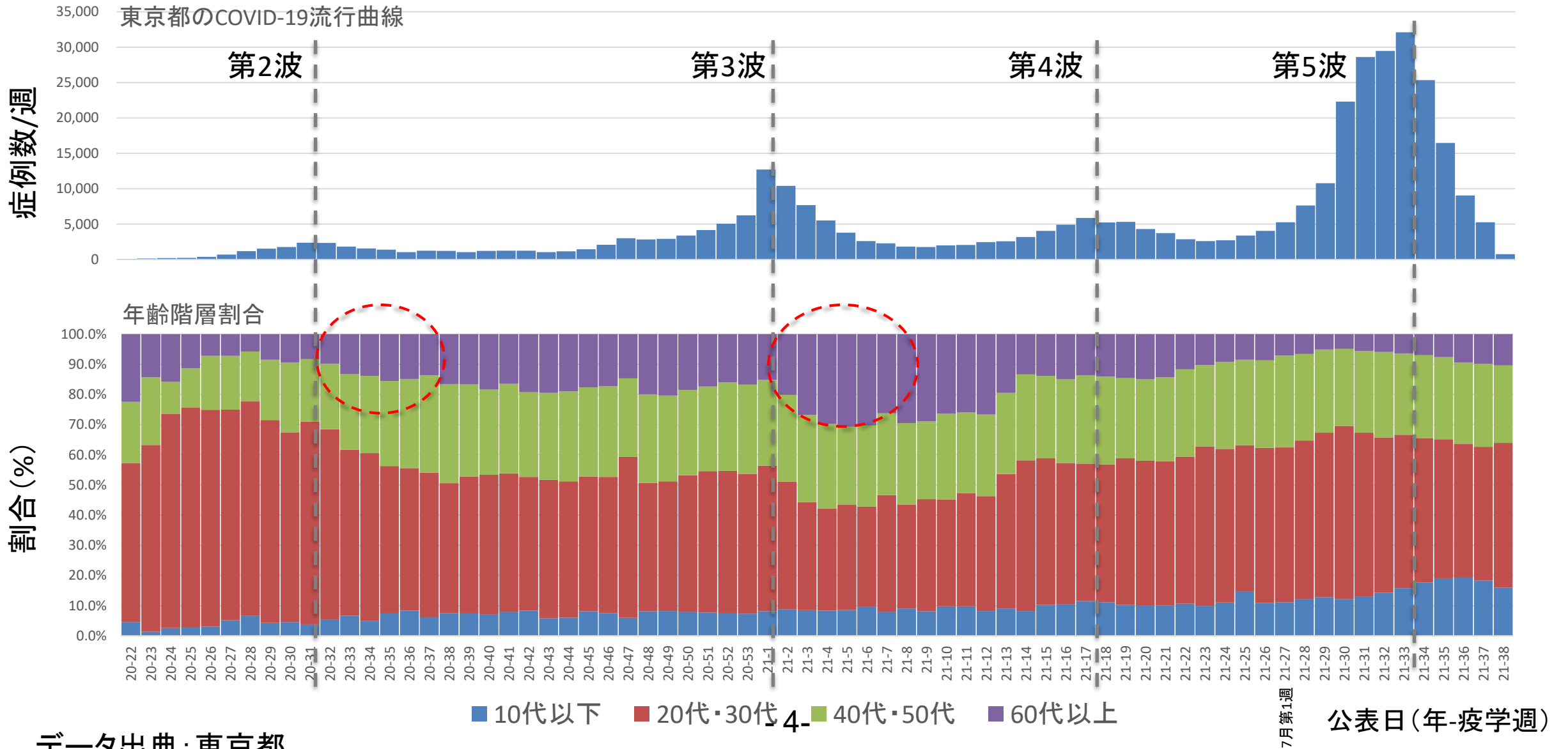
■ 2回目

■ 1回目

■ 2回目

# 東京都における感染者の年齢分布トレンド

# 第5波では高齢者症例の割合が小さかった。(東京都)



# 名古屋市の介護福祉施設におけるCOVID-19 発生状況(2021年9月24日現在、暫定分析)

大東文化大学 中島一敏

名古屋市健康福祉局 浅井清文、浅井慶太

# 名古屋市におけるCOVID-19の流行

名古屋市COVID-19流行曲線、2021.9.24現在



## 流行期の定義と特徴

- |     |                     |   |
|-----|---------------------|---|
| 第2波 | 2020年7月15日～10月31日   | 高齢者福祉施設における多発、介護保険課と保健所の連携、探知強化         |
| 第3波 | 2020年11月1日～21年3月31日 | 発生時支援強化、外部専門家(DMAT, ICN)の活用、高齢者による下げ止まり |
| 第4波 | 2021年4月1日～6月31日     | アルファ株の蔓延、高齢者数の減少                        |
| 第5波 | 2021年7月1日～          | デルタ株の蔓延、ワクチン接種率上昇                       |

## 第5波はデルタ株にも関わらず高齢者施設での 感染者数、発生施設数、感染規模全て減少した、名古屋市

流行期	名古屋市の感染者数	高齢者施設関連感染者数 (割合%)	平均感染者数/ 件(再掲含む)	発生施設数	市内感染者100人あたり発生件数	規模(1件あたりの感染者数)割合		
						1-2人	5人以上	10人以上
第2波	3,121	156(5.00%)	1.77	96	3.08	83.3%	7.3%	1.0%
第3波	9,190	1,009(11.0%)	3.64	290	3.16	80.0%	15.2%	8.3%
第4波	9,480	478(5.04%)	2.54	196	2.07	78.6%	11.2%	5.6%
第5波	20,894	271(1.31%)	1.54	178	0.85	89.9%	5.6%	1.1%
第5波後半:9月 (再掲)	8,761	106(1.21%)	1.70	57	0.65			