

新型コロナウイルス感染症

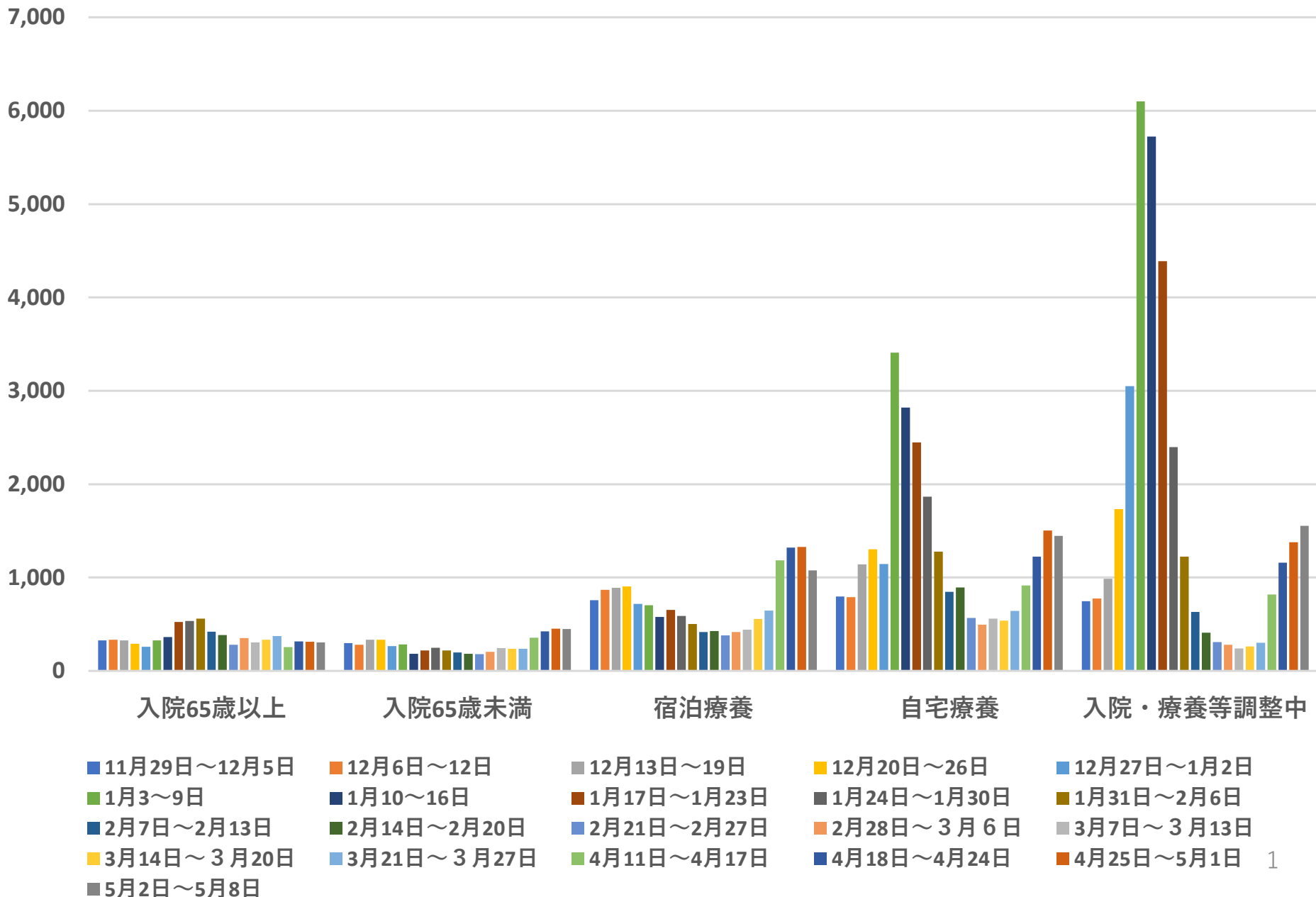
東京都特別区発生状況分析 2021年2月～5月9日

2021年5月12日

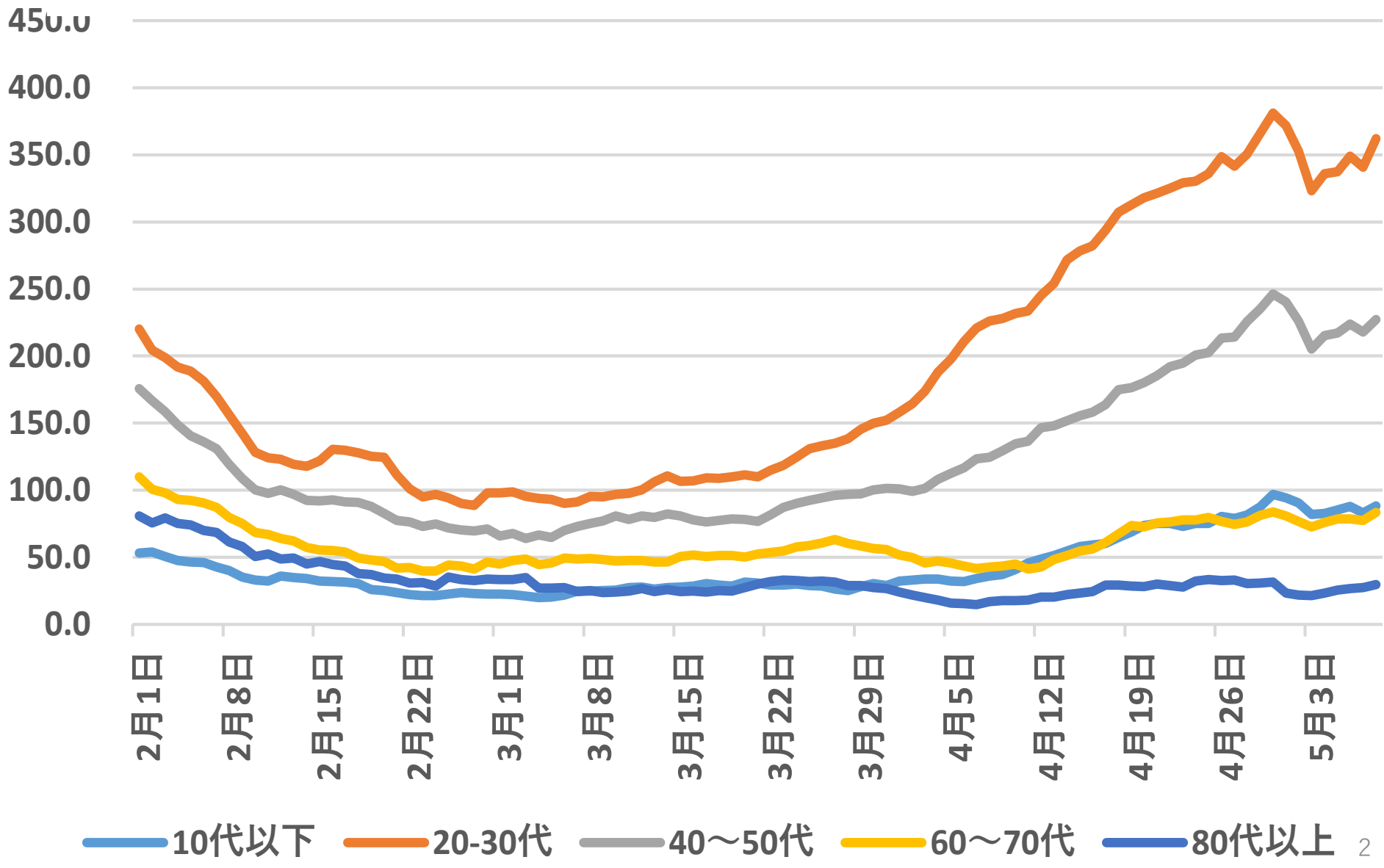
Supported by 帝京大学SPH

北区保健所支援チーム

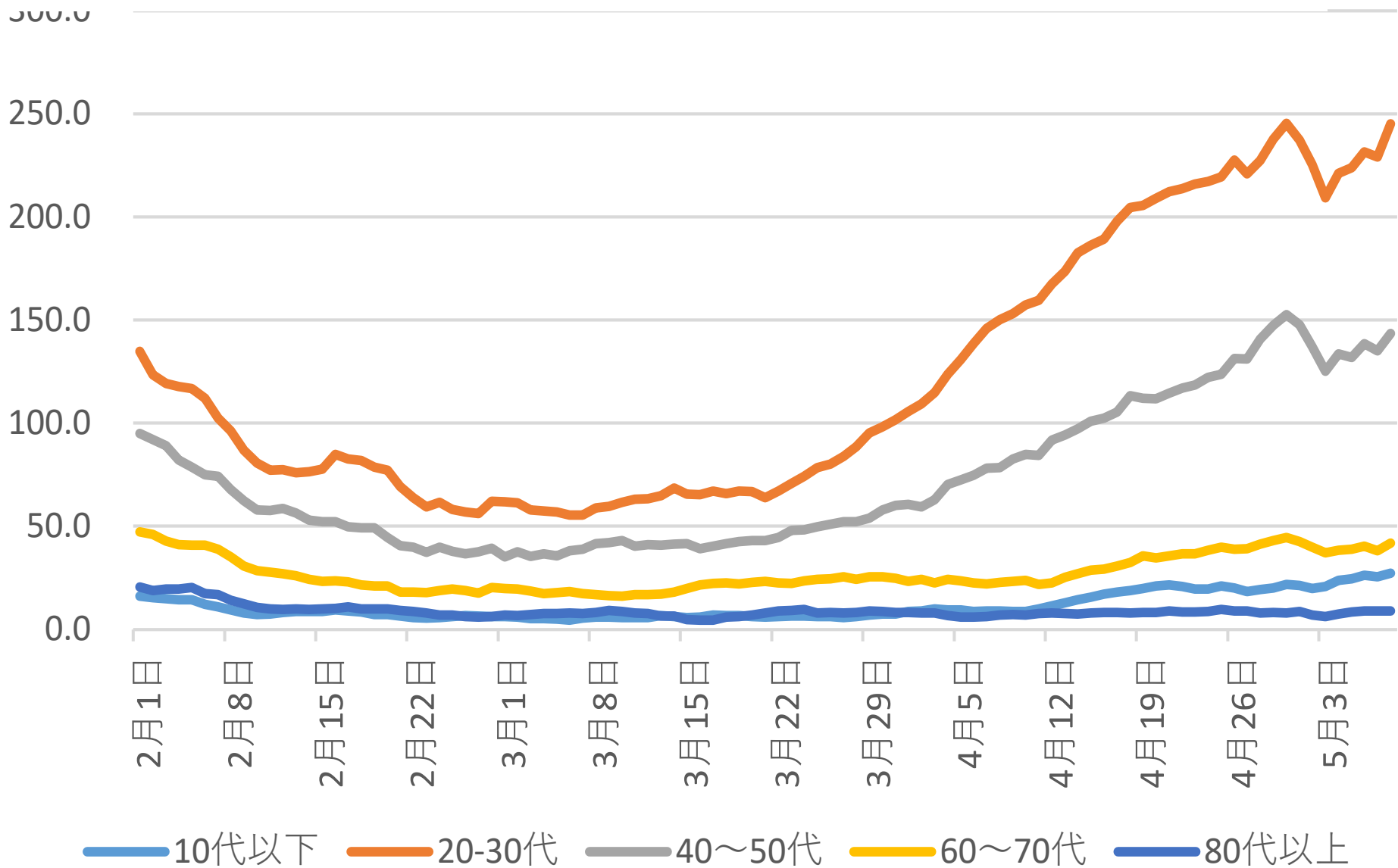
東京都内の陽性者の調整状況（処遇別）



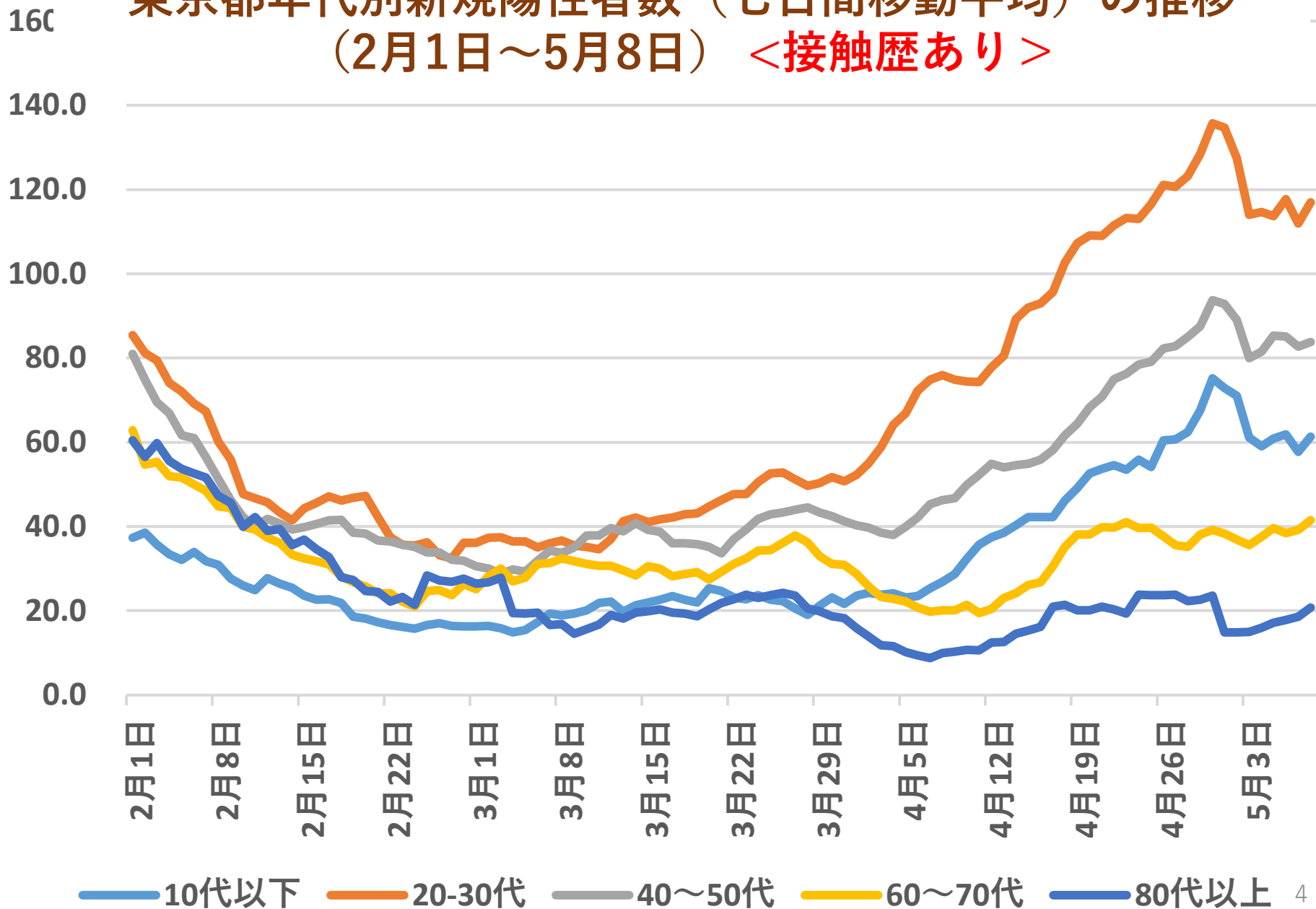
東京都年代別新規陽性者数（七日間移動平均）の推移 （2月1日～5月8日）



東京都年代別新規陽性者数（七日間移動平均）の推移 （2月1日～5月8日） <接触歴なし>

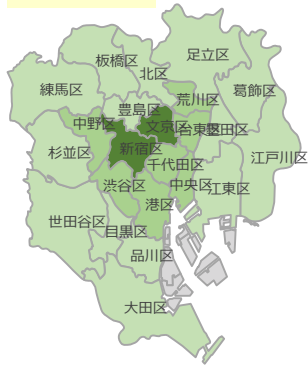


東京都年代別新規陽性者数（七日間移動平均）の推移 （2月1日～5月8日） <接触歴あり>

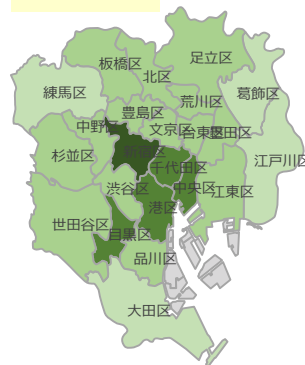


区別人口10万対の新規陽性者数地図 第14～19週 (3/29～5/9)

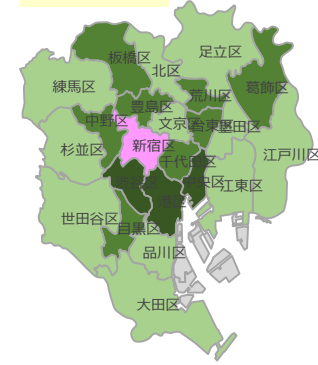
第14週



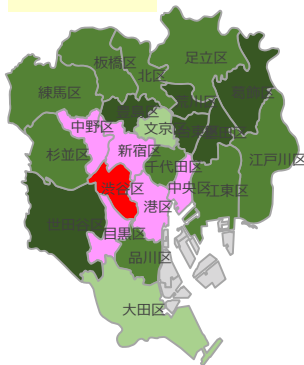
第15週



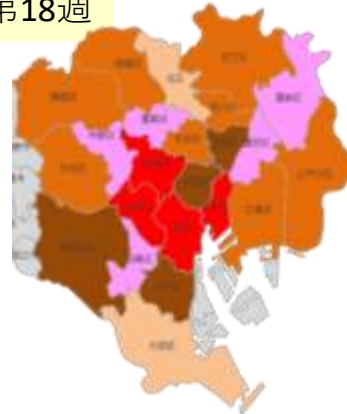
第16週



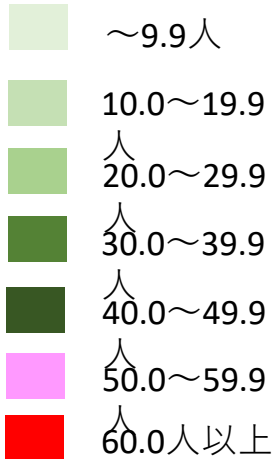
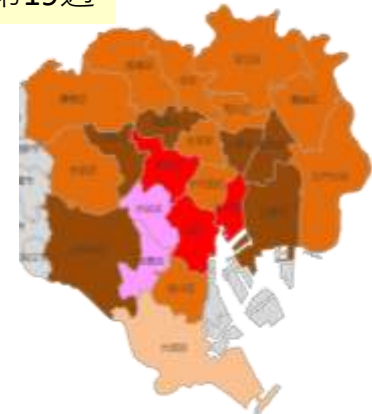
第17週



第18週

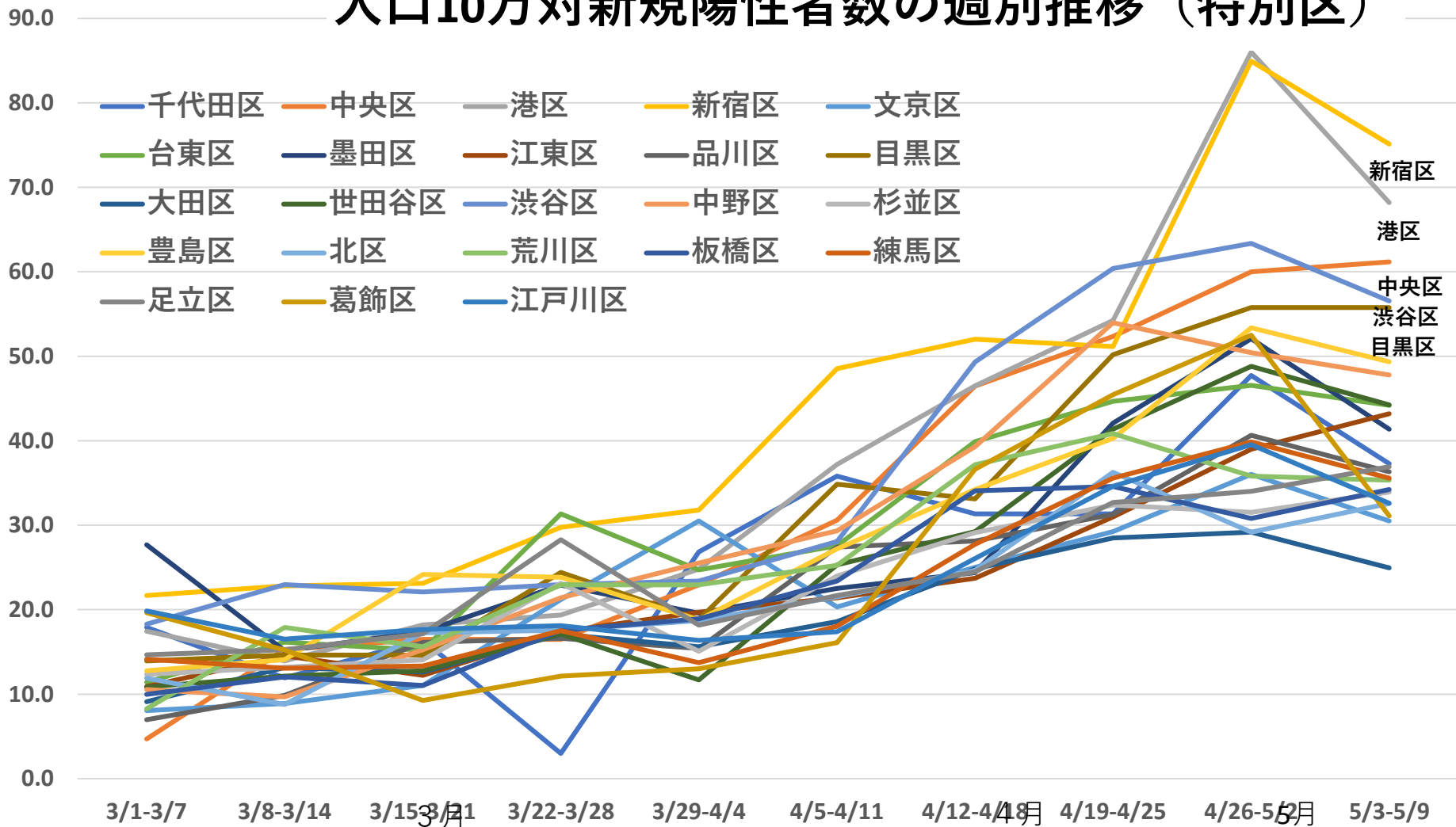


第19週



2021年3月の東京都推計人口をもとに算出(東京都総務局統計部)

人口10万対新規陽性者数の週別推移（特別区）



2021年3月の東京都推計人口をもとに算出（東京都総務局統計部）

区別人口10万対の新規陽性者数の変化(第18週と19週比較)



2021年3月の東京都推計人口をもとに算出(東京都総務局統計部)