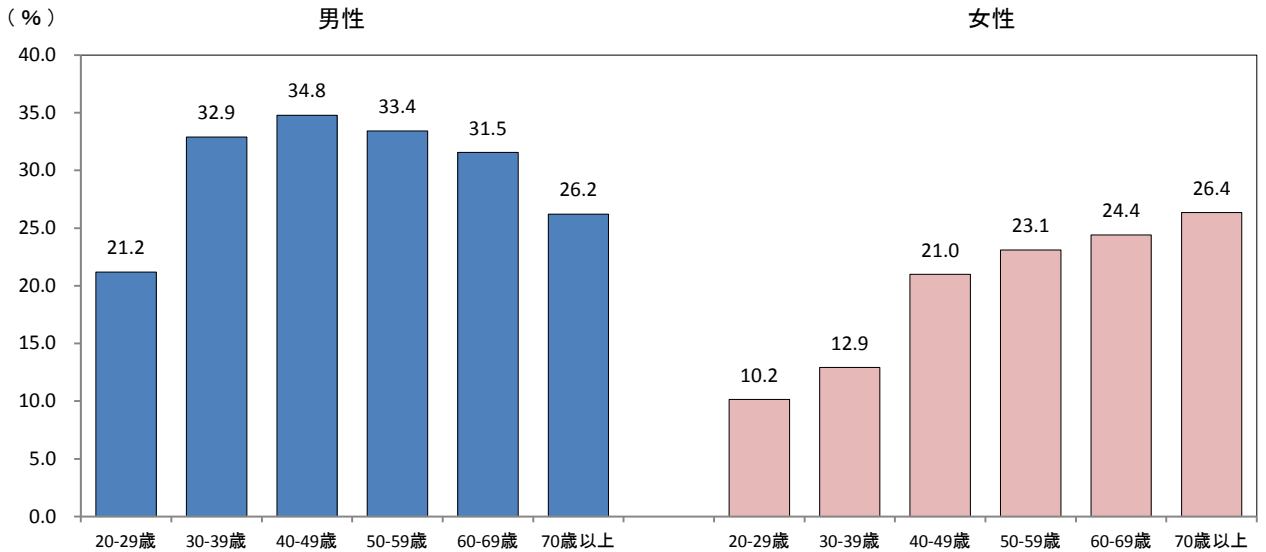
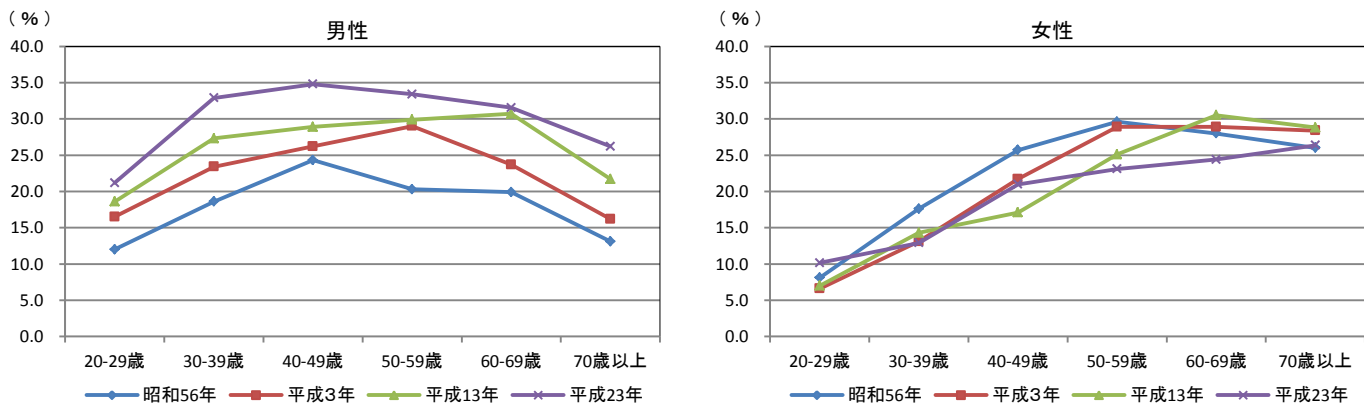


年齢階級別肥満者（BMI \geq 25）の割合

[資料]厚生労働省「平成23年国民健康・栄養調査」

年齢階級別肥満者割合の年次推移



[資料]厚生労働省「平成23年国民健康・栄養調査」

◆年齢階級別肥満者の割合は、男性では40代で最も高く34.8%、女性では70歳以上で最も高く26.4%です。

◆肥満者の割合の年次推移をみると、男性では全ての年代で増加、女性では40歳代から60歳代までの増加傾向は改善されています。

あなたの自治体の年齢階級別にみた肥満の特徴は・・・

男性：

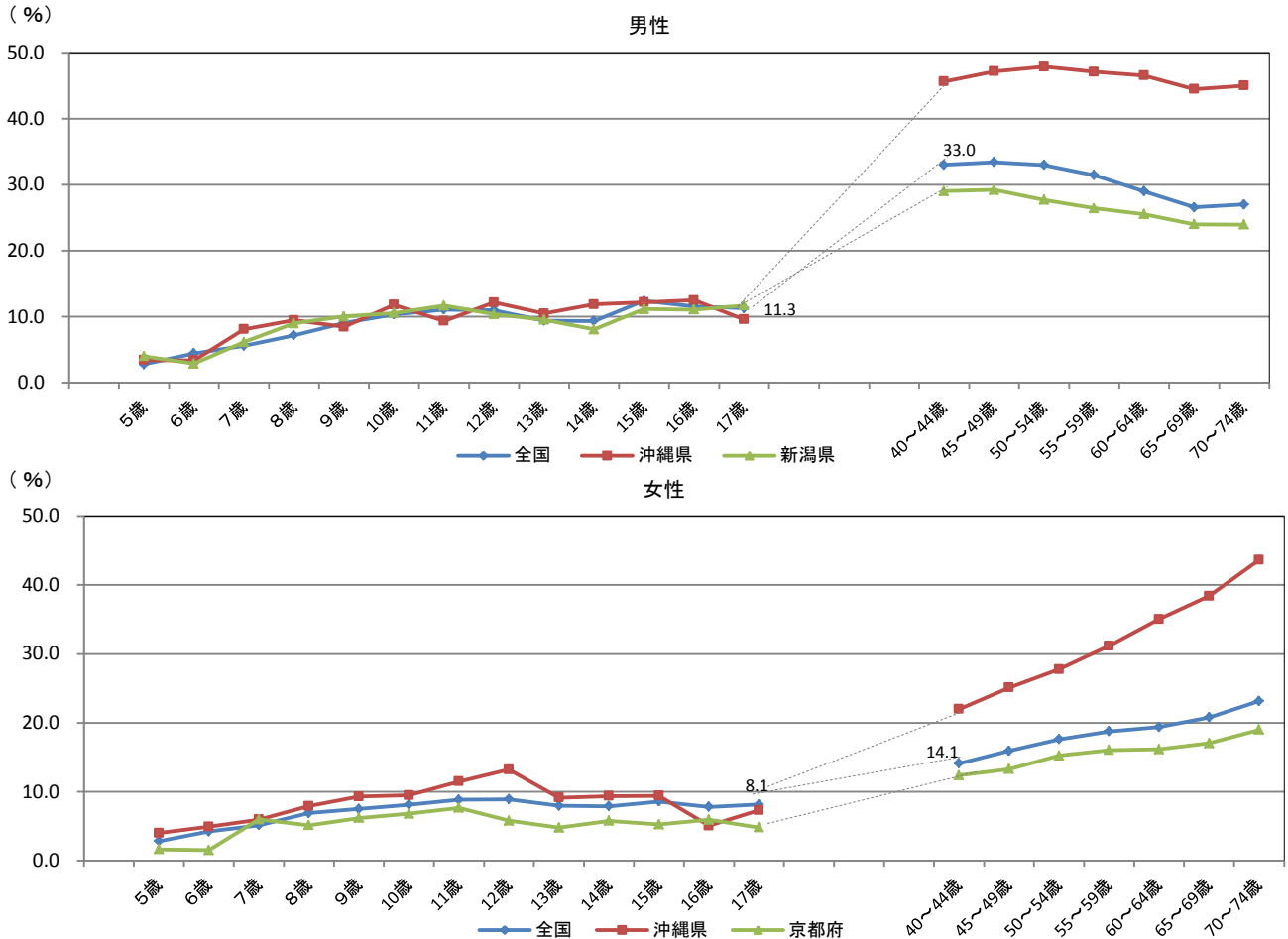
女性：

●子どもと成人のデータをつなげてみる

特定健診の平成22年度結果で肥満者の割合が最も高い県（男女とも沖縄県）と低い県（男性：新潟県、女性：京都府）のデータと、平成22年の学校保健統計の肥満傾向児のデータをつなげてみました。子どもの頃から肥満を増やさないことも重要です。

幼児（3～5歳）や20～30歳代のデータがあると、すべての年齢のデータがつながります。

◆ 各年代における肥満者の割合（5～17歳、40～74歳）



[資料]5～17歳は文部科学省「平成22年度学校保健統計」の肥満傾向児
40～74歳は厚生労働省「特定健康診査・特定保健指導に関するデータ(平成22年度)」

あなたの自治体の各年代における肥満者の割合は・・・

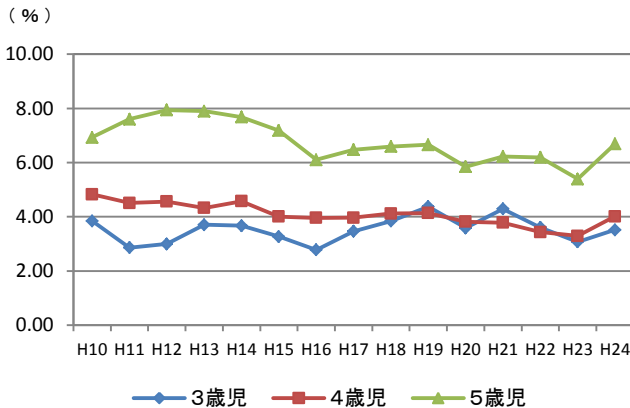
3~5歳のデータをつなげてみる

新潟県小児肥満等発育調査結果

新潟県市町村栄養士協議会では、幼児期の肥満が学童肥満へ、ひいては成人肥満や生活習慣病につながりやすいことから、新潟県内の3~5歳（保育園児等）を対象に、「新潟県小児肥満等発育調査」を平成10年から実施してきた。

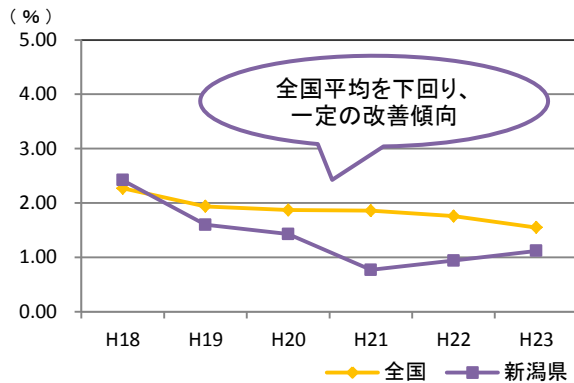
調査開始当初から、9割の市町村が参加し、現在は県内3~5歳の8割以上を集積した広域データとなっている。

- 肥満児（3~5歳児）の割合の年次推移（肥満度+15%以上）

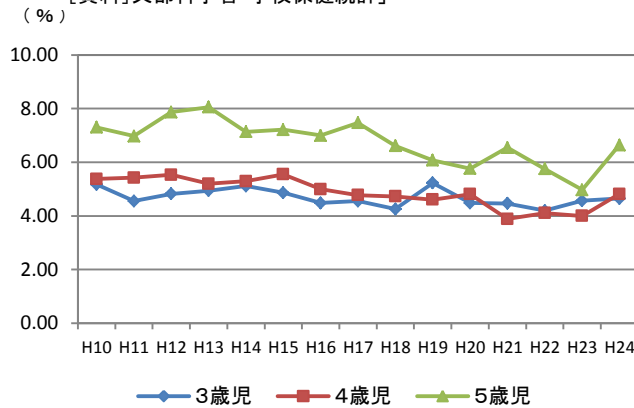


[提供資料]新潟県市町村栄養士協議会「新潟県小児肥満等発育調査」

- 6歳児における中高度肥満傾向児の割合の全国比較



[資料]文部科学省「学校保健統計」



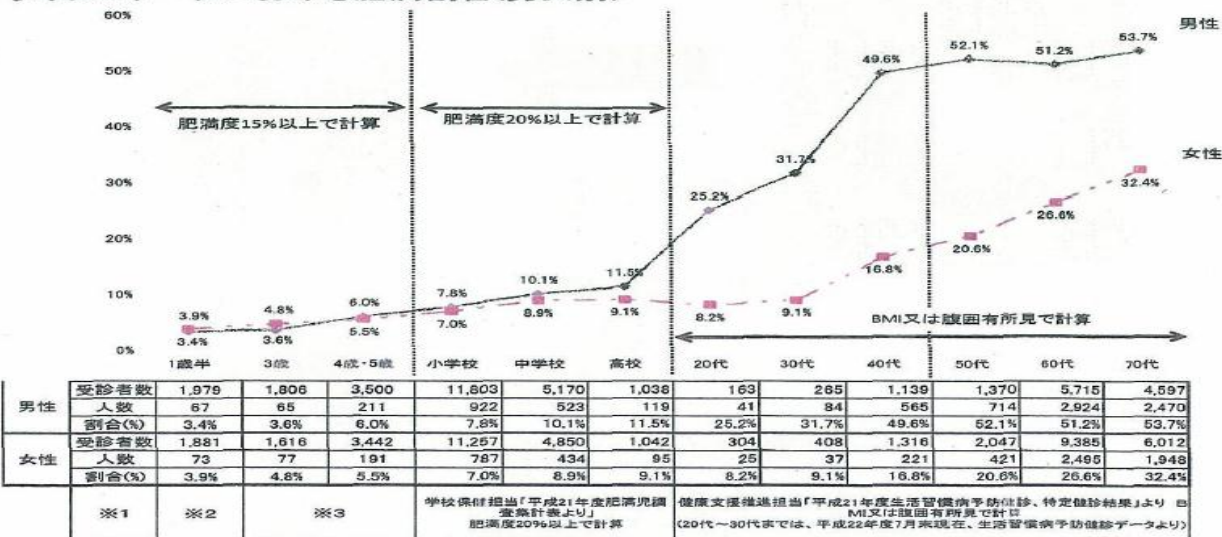
[提供資料]新潟県市町村栄養士協議会「新潟県小児肥満等発育調査」

すべての世代のデータをつなげてみる

- 尼崎市の全ライフステージの肥満者の割合

子どもの頃からの生活習慣づくりが予防につながります。

尼崎市におけるライフステージにおける肥満割合(男女別)



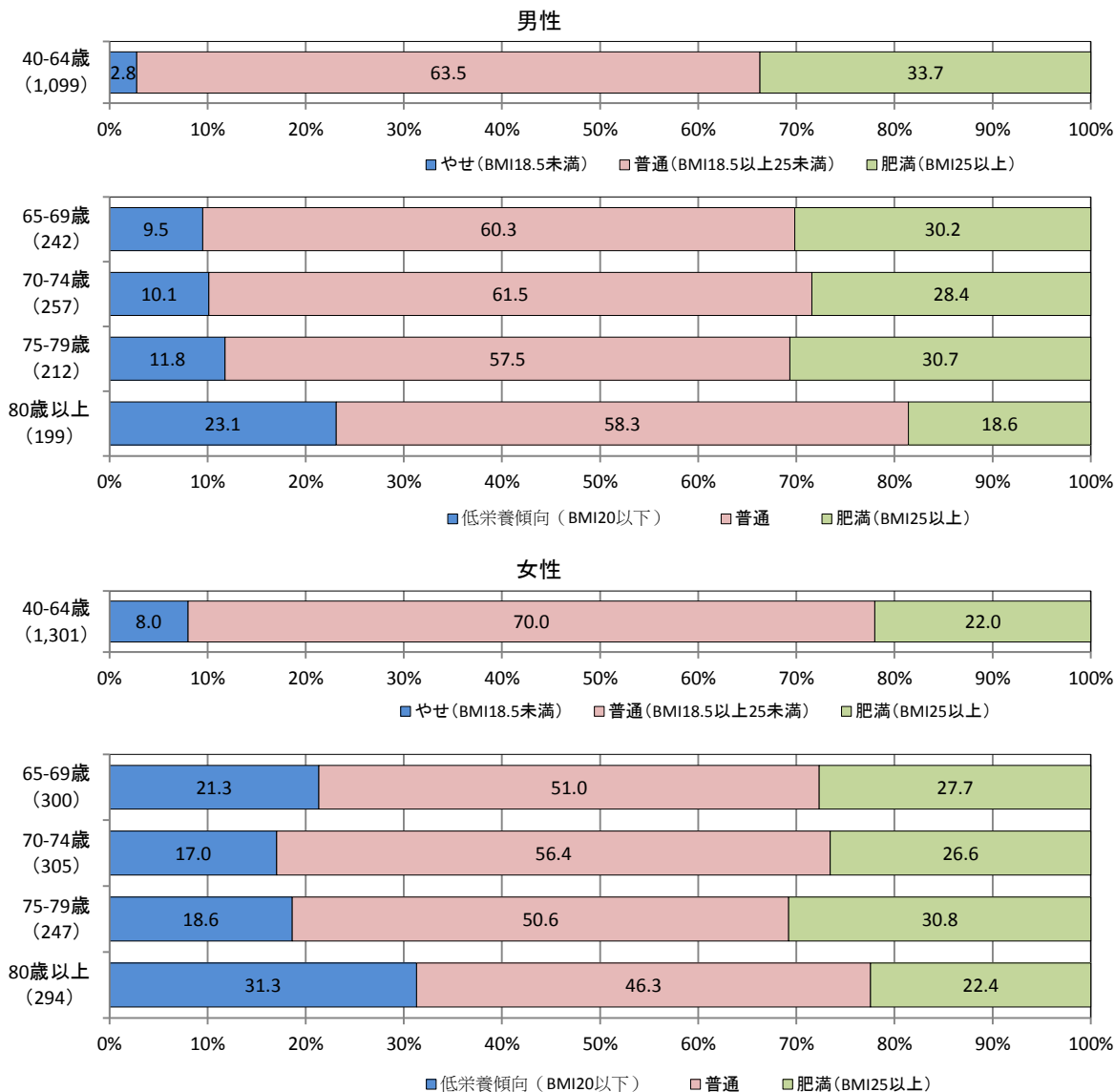
※1 保健センター「平成21年度尼崎市1歳6ヶ月児健診より」肥満度15%以上で計算
 ※2 健康増進課「平成20年度尼崎市3歳児健診より」肥満度15%以上で計算
 ※3 健康増進課「平成20年度尼崎市内保育所(園)、幼稚園における4、5歳児の身体計測結果より」肥満度15%以上で計算

[提供資料]尼崎市市民協働局ヘルスアップ戦略担当

●高齢者の肥満と低栄養傾向の状況をもてみる

65歳以上では、男女とも低栄養傾向の者と肥満の者が存在します。
また、80歳以上では、低栄養傾向の者の割合が増加しています。
64歳以下と比べてどのような特徴があるのかをみてみましょう。

◆ 年齢階級別BMIの状況



※ 65歳以上の「BMI20以下」は、健康日本21(第二次)の高齢者(65歳以上)の健康において、「低栄養傾向」の定義として用いられている値である。
「普通」は、低栄養傾向及び肥満に該当しない者の割合である。

[資料]厚生労働省「平成23年国民健康・栄養調査」

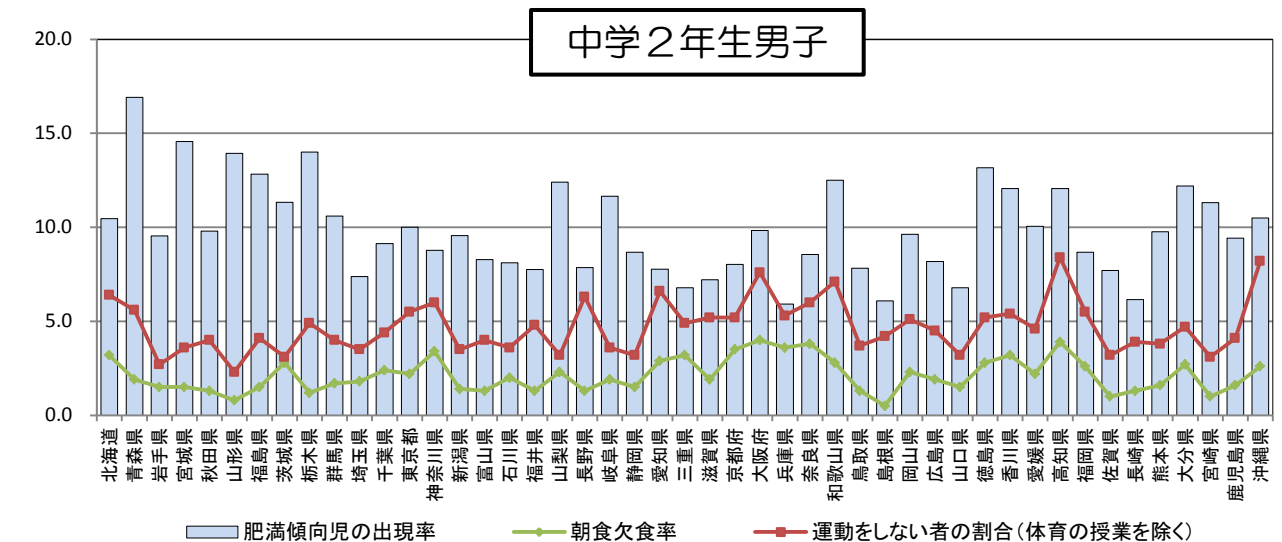
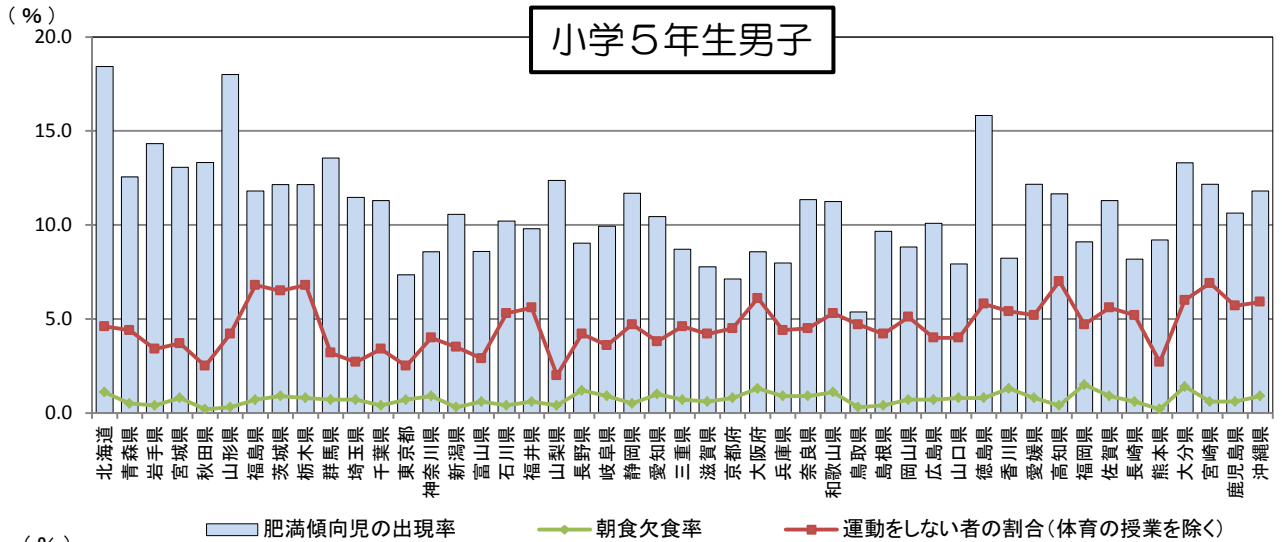
あなたの自治体の高齢者の肥満者及び低栄養傾向の特徴とその背景は・・・
(ADLや疾患との関係など背景となる要因についても調べてみましょう。)

●子どもの肥満・食習慣・運動習慣の状況をもてみる

肥満傾向児の割合、朝食欠食率の割合、運動習慣の状況（運動しない者の割合）について、小学5年生と中学2年生で比較してみました。都道府県によっては、これら3つの割合がいずれも多い自治体もあります。

規則正しい食事、運動習慣といった望ましい生活習慣を獲得し、肥満傾向児の割合を抑制していくことが重要です。

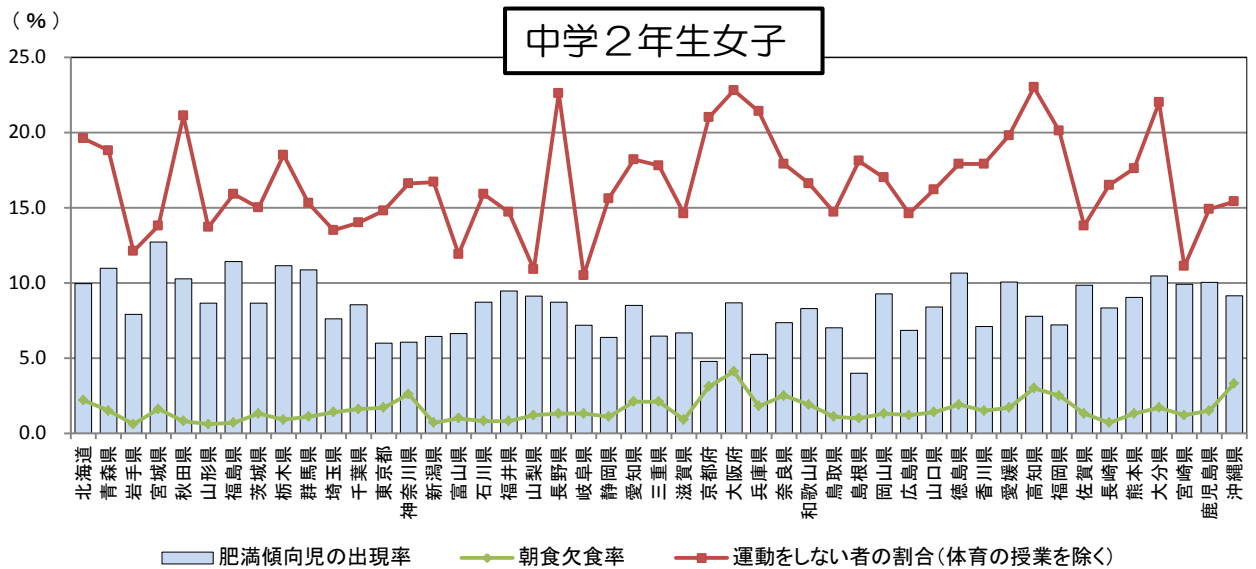
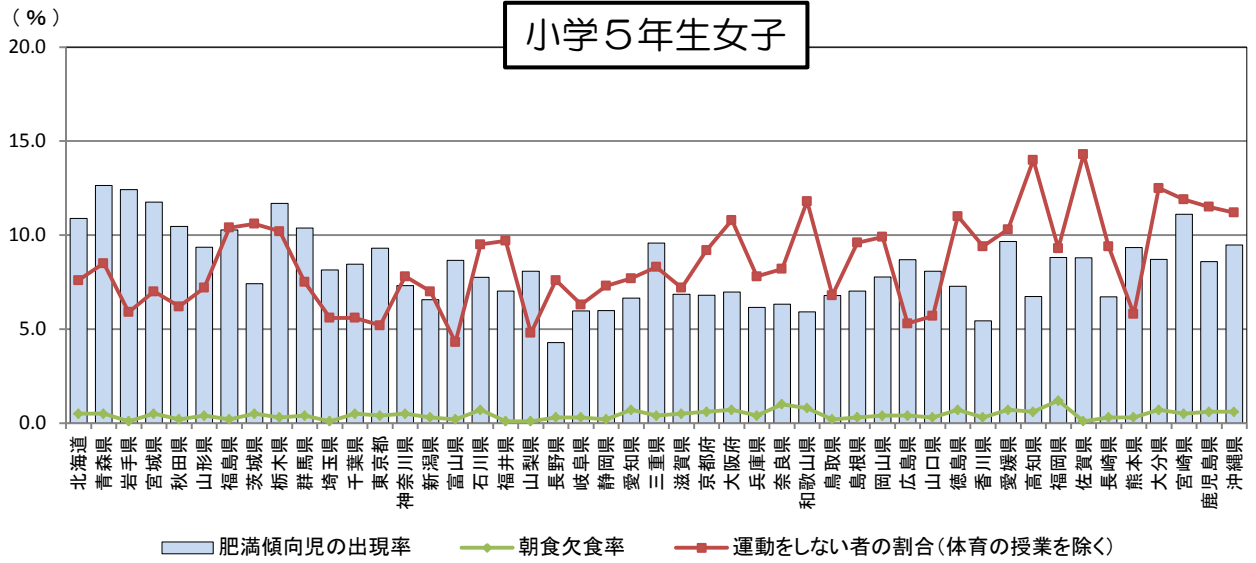
◆ 都道府県別小学5年生男子・中学2年生男子における肥満傾向児の割合・朝食欠食率・運動習慣の状況（運動しない者の割合）



[資料] 肥満傾向児の出現率は文部科学省「平成22年度学校保健統計」
朝食を食べない者の割合及び運動をしない者の割合は文部科学省「平成24年度全国体力・運動能力、運動習慣等調査」

あなたの自治体の男子の肥満・食習慣・運動習慣の特徴は・・・

◆ 都道府県別小学5年生女子・中学2年生女子における肥満傾向児の割合・朝食欠食率・運動習慣の状況（運動しない者の割合）



[資料] 肥満傾向児の出現率は文部科学省「平成22年度学校保健統計」
朝食を食べない者の割合及び運動をしない者の割合は文部科学省「平成24年度全国体力・運動能力、運動習慣等調査」

あなたの自治体の女子の肥満・食習慣・運動習慣の特徴は・・・