

**【参考】 前回ご指摘いただいた資料について  
(第25回医療経済実態調査)**

# **1. 医療経済実態調査とMCDBの比較**

## **1 - 1. 病院**

## **1 - 2. 一般診療所**

## **1 - 3. 歯科診療所**

## **2. 損益率の分布**

# 比較にあたっての前提の整理

## 1. 比較における前提

- 「第25回医療経済実態調査（医療機関等調査）報告」の調査票データを特別集計した分析データのうち、開設者が「医療法人」の集計結果と医療法人経営情報データベースシステム（MCDB）の分析結果（令和7年10月29日の中央社会保険医療協議会総会「総－4」にてお示ししたものと同様に、令和7年7月末時点でMCDB内に収集されているデータを用いて集計）を比較。
- 医療経済実態調査の一般診療所及び歯科診療所の分析結果について、医業収益から新型コロナウイルス関係補助金を除いた結果を用いて比較している。
- また、医療経済実態調査の病院の分析結果については、その他の収益に新型コロナウイルス関係補助金が含まれている。

## 2. 切り口の定義

### ■病院類型

- 一般病院：全病床に占める一般病床の割合が50%を超える病院
- 療養型病院：全病床に占める療養病床の割合が50%を超える病院
- 精神科病院：全病床に占める精神病床の割合が80%以上の病院

※定義に使用したデータの出典 病床数情報：調査票データ内の各病院の病床数データをもとに判定

## **1. 医療経済実態調査とMCDBの比較**

### **1－1. 病院**

### **1－2. 一般診療所**

### **1－3. 歯科診療所**

## **2. 損益率の分布**

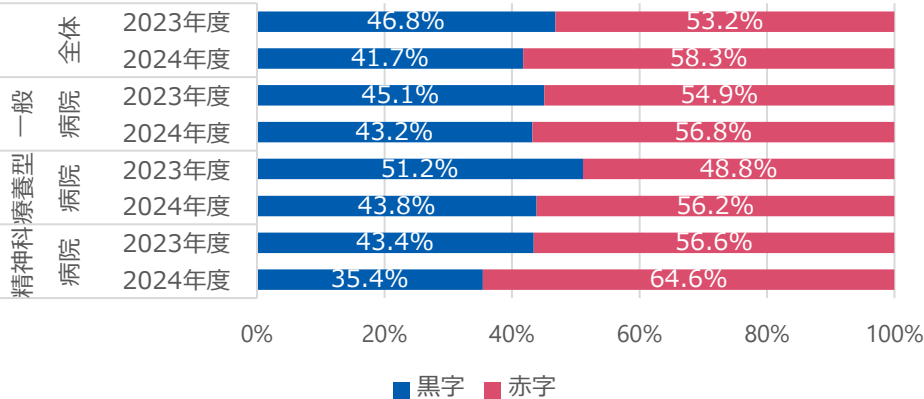
# 病院類型別の経営状況

## MCDB

		全体		うち一般病院		うち療養型病院		うち精神科病院	
		2023年度	2024年度	2023年度	2024年度	2023年度	2024年度	2023年度	2024年度
施設数		848	848	375	375	260	260	189	189
医業利益率	平均値	△0.2%	△0.9%	△0.7%	△1.0%	1.2%	0.3%	△0.0%	△1.7%
	中央値	△0.4%	△1.1%	△0.7%	△0.8%	0.3%	△1.1%	△0.4%	△2.6%
経常利益率	平均値	2.0%	0.3%	1.4%	△0.0%	3.3%	1.8%	2.5%	0.0%
	中央値	1.7%	△0.0%	1.3%	0.1%	1.9%	0.3%	1.9%	△0.6%

※医業利益率（％）＝医業利益÷医業収益×100、経常利益率（％）＝経常利益÷医業収益×100

医業利益の黒字/赤字割合

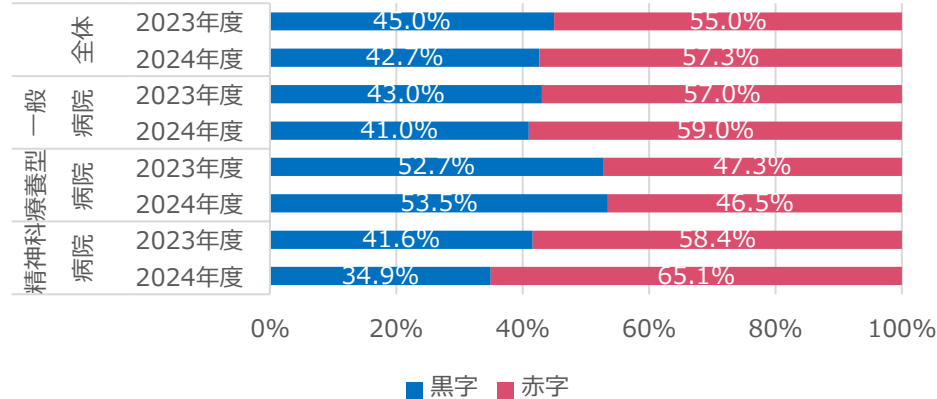


## 医療経済実態調査（医療法人のみ）

		全体		うち一般病院		うち療養型病院		うち精神科病院	
		2023年度	2024年度	2023年度	2024年度	2023年度	2024年度	2023年度	2024年度
施設数		558	558	244	244	129	129	166	166
医業利益率	平均値	△1.0%	△1.2%	△2.1%	△1.5%	1.3%	0.7%	△0.5%	△2.3%
	中央値	△0.9%	△1.2%	△1.2%	△1.0%	0.7%	0.7%	△1.3%	△3.0%
経常利益率	平均値	1.7%	0.3%	0.4%	△0.5%	3.4%	2.3%	3.2%	0.2%
	中央値	1.4%	0.0%	0.4%	△0.2%	2.3%	1.0%	2.5%	△1.2%

※医業利益率（％）＝（医業・介護収益－医業・介護費用）÷医業・介護収益×100、  
経常利益率（％）＝（医業・介護収益－医業・介護費用＋その他の収益－その他の費用）÷医業・介護収益×100

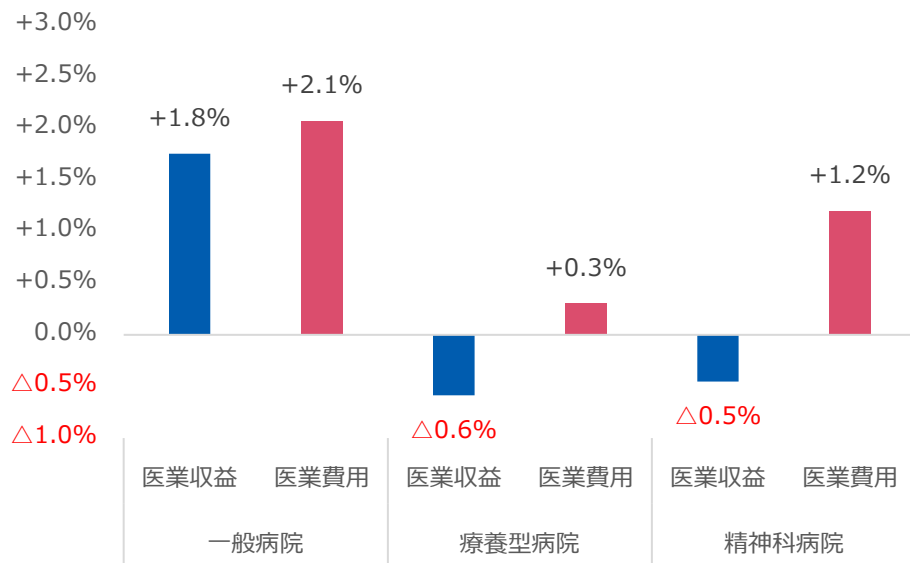
医業利益の黒字/赤字割合



# 病院類型別の収支構造の概要（1施設当たり平均）

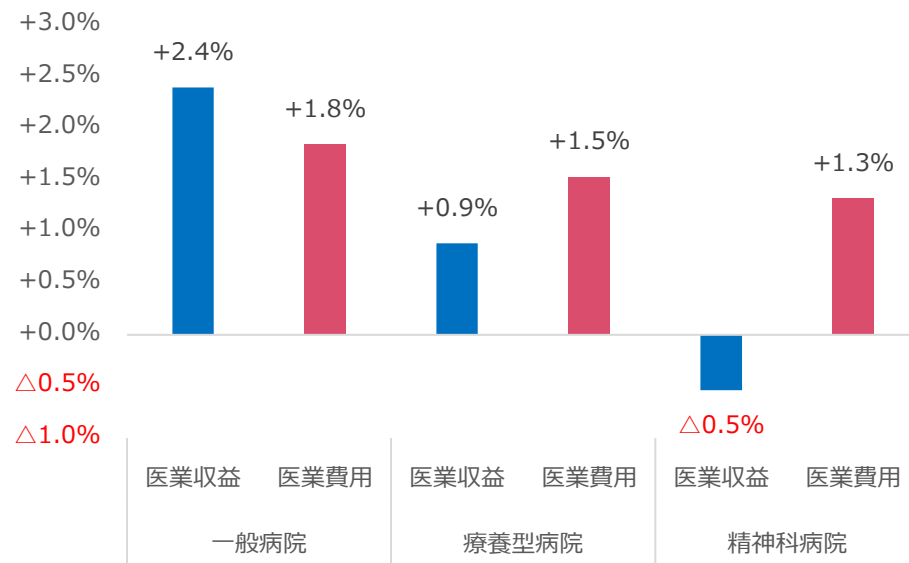
MCDB

単位：千円	科目	2023年度	2024年度	増減額	増減率
一般病院	平均病床数	120.2	117.1		
	医業収益	2,235,074	2,274,285	39,211	+1.8%
	医業費用	2,250,600	2,297,185	46,585	+2.1%
	医業利益	△15,526	△22,900	△7,374	－
療養型病院	平均病床数	106.8	104.5		
	医業収益	1,194,623	1,187,630	△6,992	△0.6%
	医業費用	1,180,745	1,184,329	3,584	+0.3%
	医業利益	13,878	3,301	△10,577	－
精神科病院	平均病床数	227.6	228.5		
	医業収益	1,403,481	1,397,142	△6,339	△0.5%
	医業費用	1,403,541	1,420,396	16,854	+1.2%
	医業利益	△61	△23,254	△23,193	－



医療経済実態調査（医療法人のみ）

単位：千円	科目	2023年度	2024年度	増減額	増減率
一般病院	平均病床数	108.3	107.7		
	医業収益	2,203,574	2,256,375	52,801	+2.4%
	医業費用	2,249,314	2,290,721	41,406	+1.8%
	医業利益	△45,740	△34,346	11,394	－
療養型病院	平均病床数	120.2	120.0		
	医業収益	1,230,789	1,241,685	10,897	+0.9%
	医業費用	1,214,263	1,232,813	18,550	+1.5%
	医業利益	16,526	8,872	△7,654	－
精神科病院	平均病床数	227.9	226.9		
	医業収益	1,400,164	1,392,672	△7,492	△0.5%
	医業費用	1,406,680	1,425,252	18,572	+1.3%
	医業利益	△6,516	△32,580	△26,064	－



## 1. 医療経済実態調査とMCDBの比較

### 1 - 1. 病院

### 1 - 2. 一般診療所

### 1 - 3. 歯科診療所

## 2. 損益率の分布

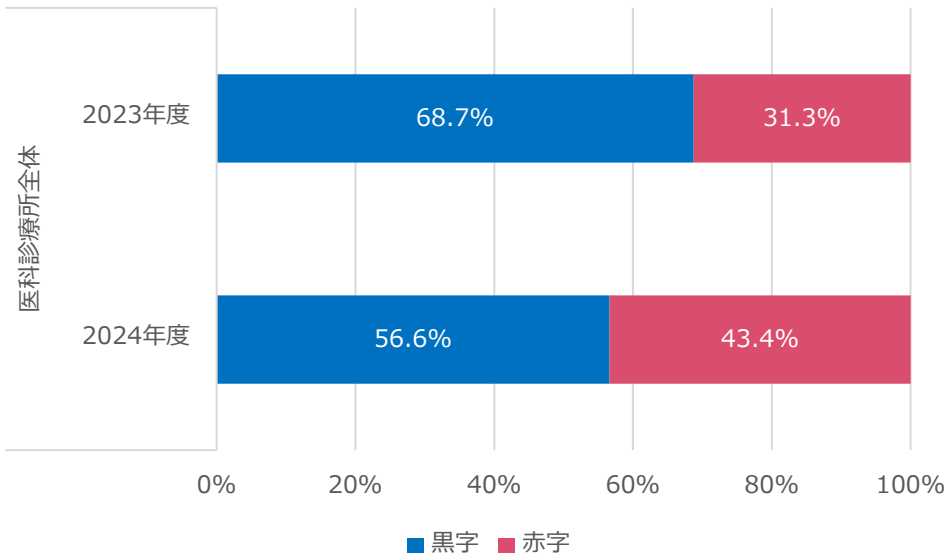
# 一般診療所の経営状況

## MCDB

		医科診療所全体	
		2023年度	2024年度
施設数		7,146	7,146
医業 利益率	平均値	7.3%	4.2%
	中央値	4.7%	1.4%
経常 利益率	平均値	9.2%	5.6%
	中央値	6.6%	2.8%

※医業利益率（%）＝医業利益÷医業収益×100、経常利益率（%）＝経常利益÷医業収益×100

医業利益の黒字/赤字割合

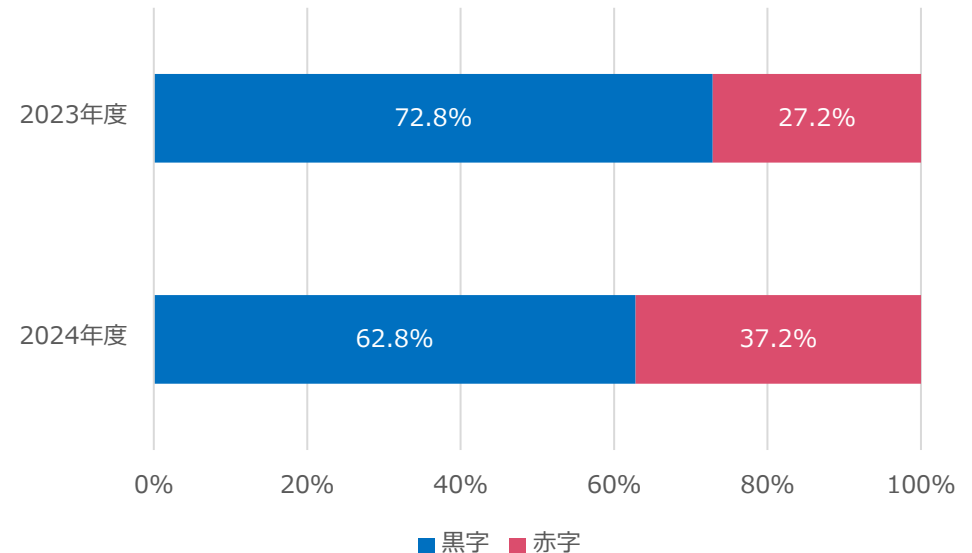


## 医療経済実態調査（医療法人のみ）

		一般診療所全体	
		2023年度	2024年度
施設数		1,333	1,333
損益率	平均値	8.3%	4.8%
	中央値	5.8%	2.8%

※損益率（%）＝（医業・介護収益－医業・介護費用）÷医業・介護収益×100

損益差額の黒字/赤字割合

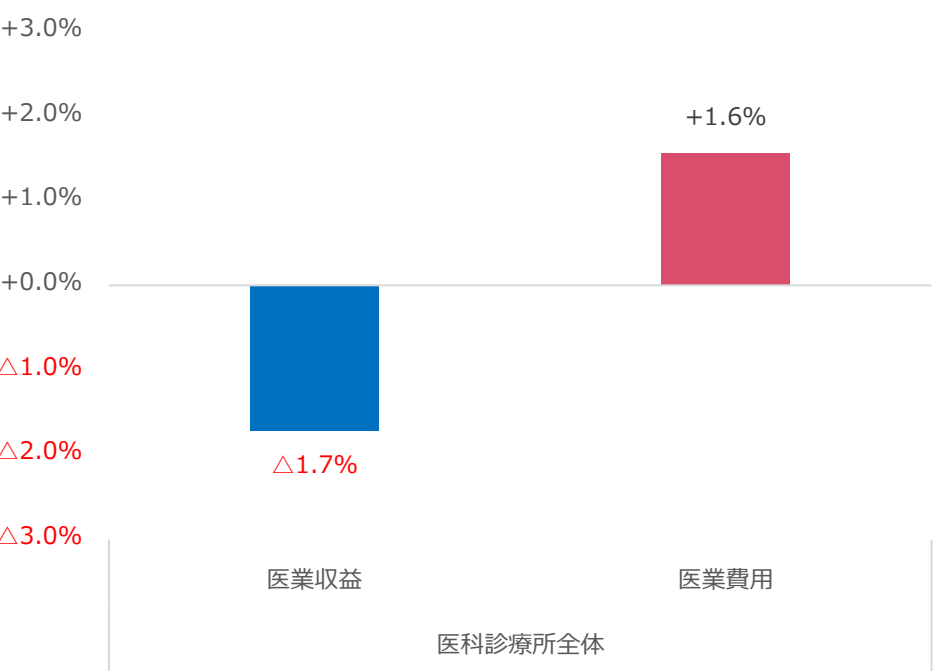




一般診療所の収支構造の概要（１施設当たり平均）

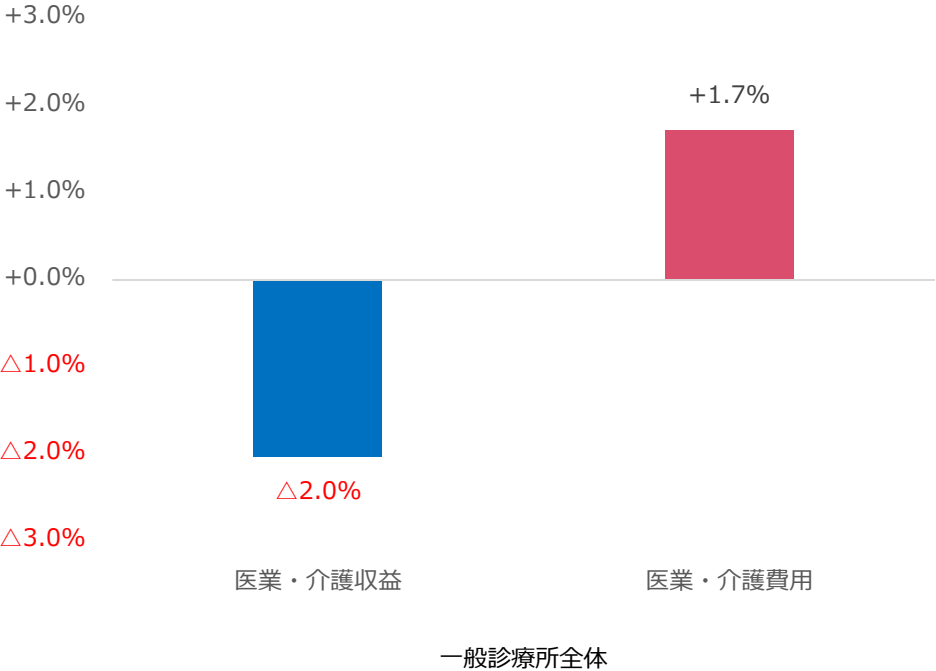
MCDB

単位：千円		2023年度	2024年度	増減額	増減率
医科診療所 全体	医業収益	190,103	186,850	△3,253	△1.7%
	医業費用	176,274	179,031	2,758	+1.6%
	医業利益	13,829	7,818	△6,011	－



医療経済実態調査（医療法人のみ）

単位：千円		2023年度	2024年度	増減額	増減率
一般診療所 全体	医業・介護収益	193,790	189,870	△3,920	△2.0%
	医業・介護費用	177,773	180,816	3,043	+1.7%
	損益差額	16,017	9,054	△6,963	－



## 1. 医療経済実態調査とMCDBの比較

### 1 - 1. 病院

### 1 - 2. 一般診療所

### 1 - 3. 歯科診療所

## 2. 損益率の分布

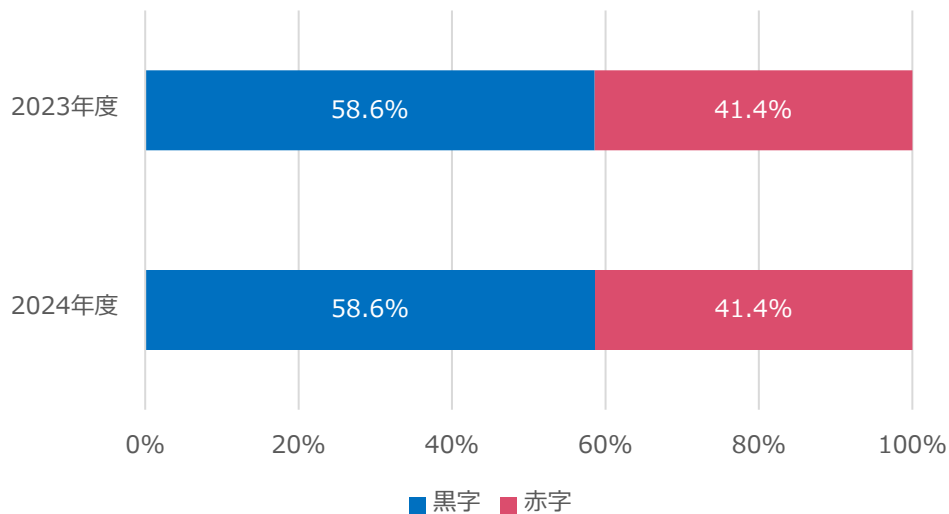
# 歯科診療所の経営状況

MCDB

		歯科診療所全体	
		2023年度	2024年度
施設数		2,200	2,200
医業利益率	平均値	3.8%	4.1%
	中央値	1.6%	1.7%
経常利益率	平均値	5.7%	5.9%
	中央値	3.7%	3.6%

※医業利益率（％）＝医業利益÷医業収益×100、経常利益率（％）＝経常利益÷医業収益×100

医業利益の黒字/赤字割合

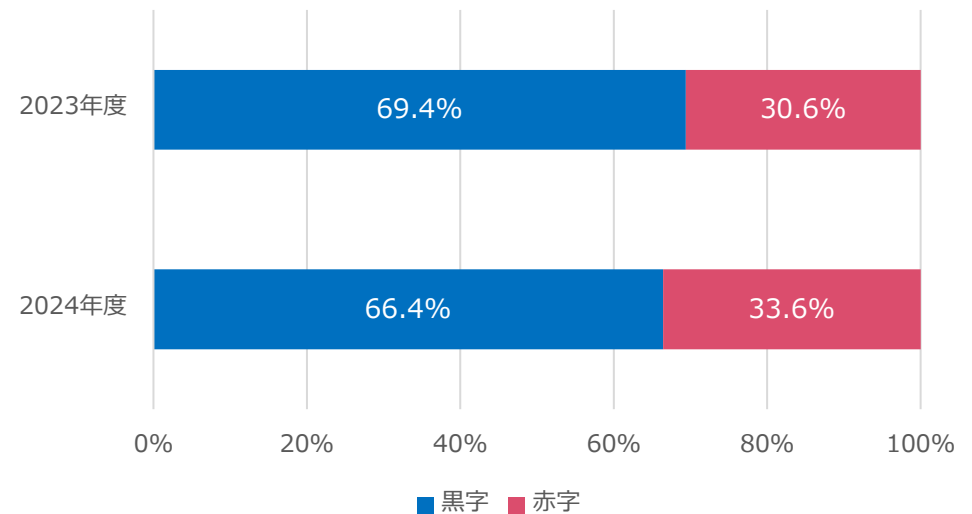


医療経済実態調査（医療法人のみ）

		歯科診療所全体	
		2023年度	2024年度
施設数		134	134
損益率	平均値	5.4%	5.5%
	中央値	2.4%	3.4%

※損益率（％）＝（医業・介護収益－医業・介護費用）÷医業・介護収益×100

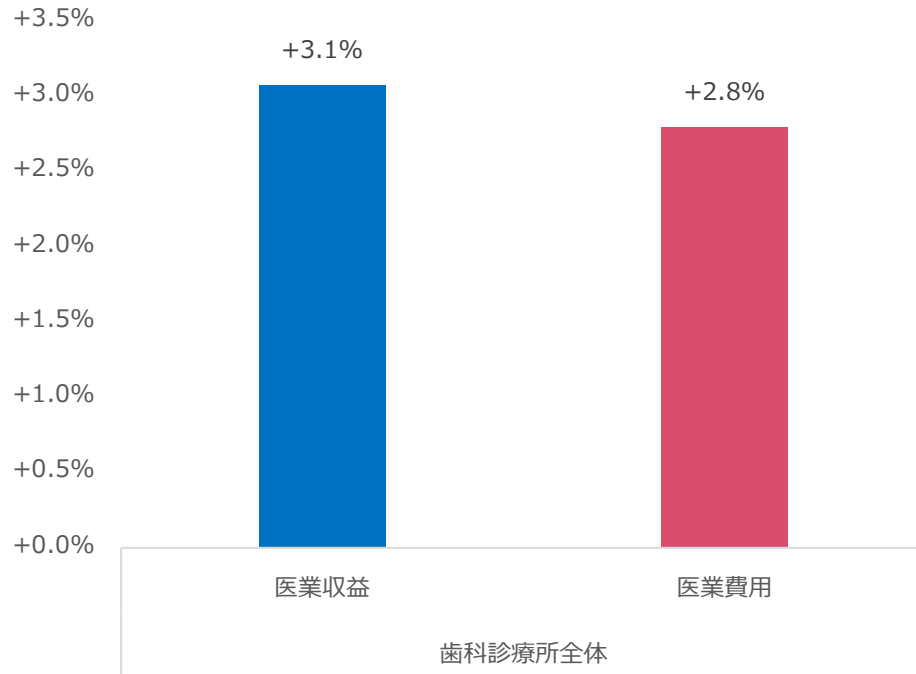
損益差額の黒字/赤字割合



# 歯科診療所の収支構造の概要（１施設当たり平均）

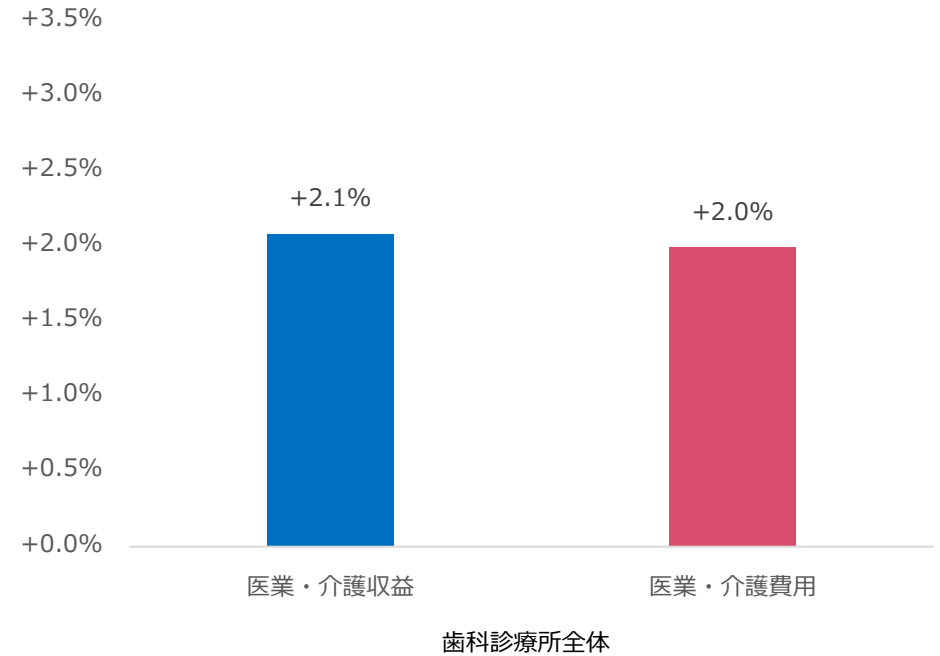
MCDB

単位：千円	科目	2023年度	2024年度	増減額	増減率
歯科診療所全体	医業収益	125,753	129,614	3,861	+3.1%
	医業費用	120,985	124,363	3,379	+2.8%
	医業利益	4,769	5,250	482	－



医療経済実態調査（医療法人のみ）

単位：千円	科目	2023年度	2024年度	増減額	増減率
歯科診療所全体	医業・介護収益	118,745	121,254	2,509	+2.1%
	医業・介護費用	112,350	114,589	2,239	+2.0%
	損益差額	6,395	6,665	271	－



## 1. 医療経済実態調査とMCDBの比較

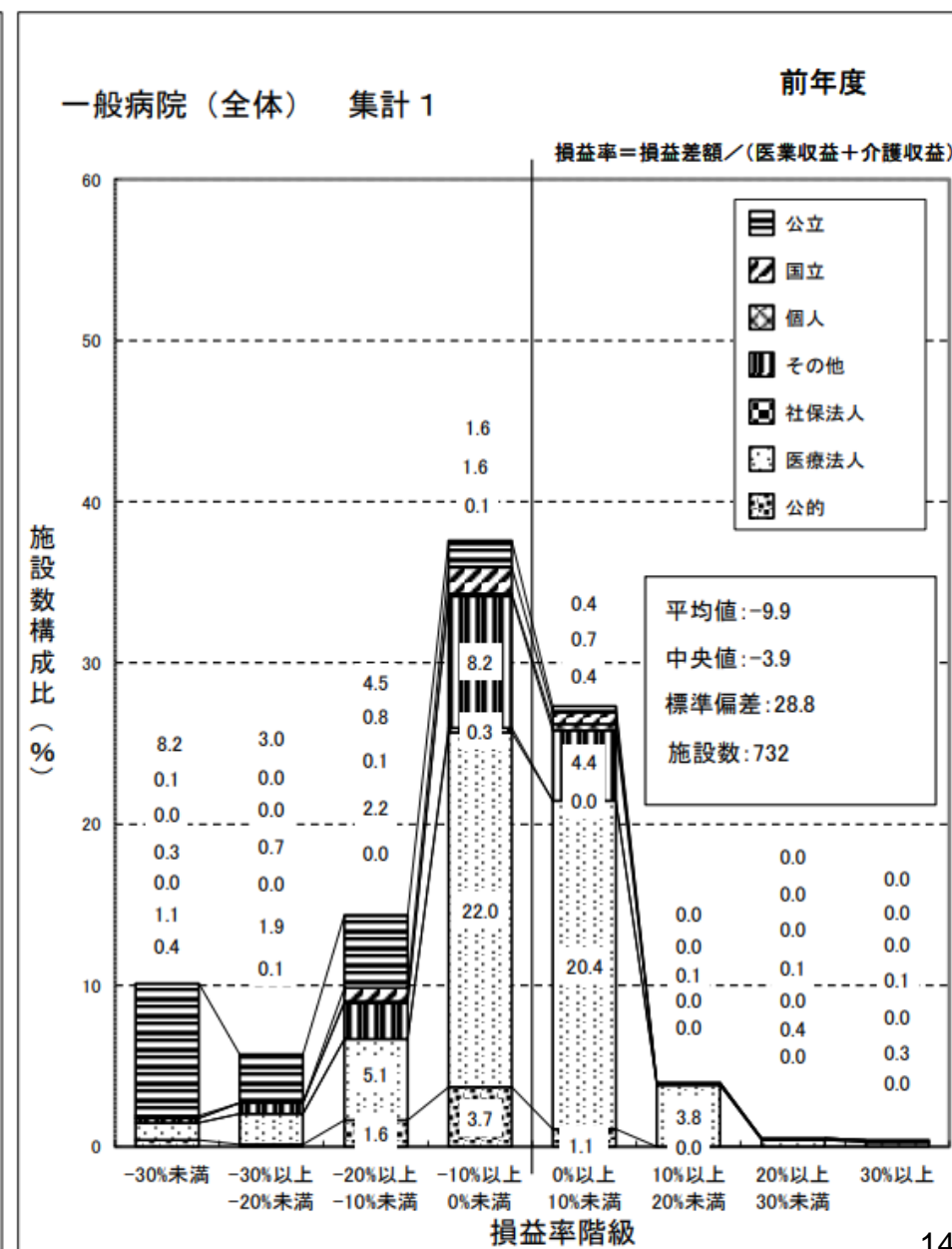
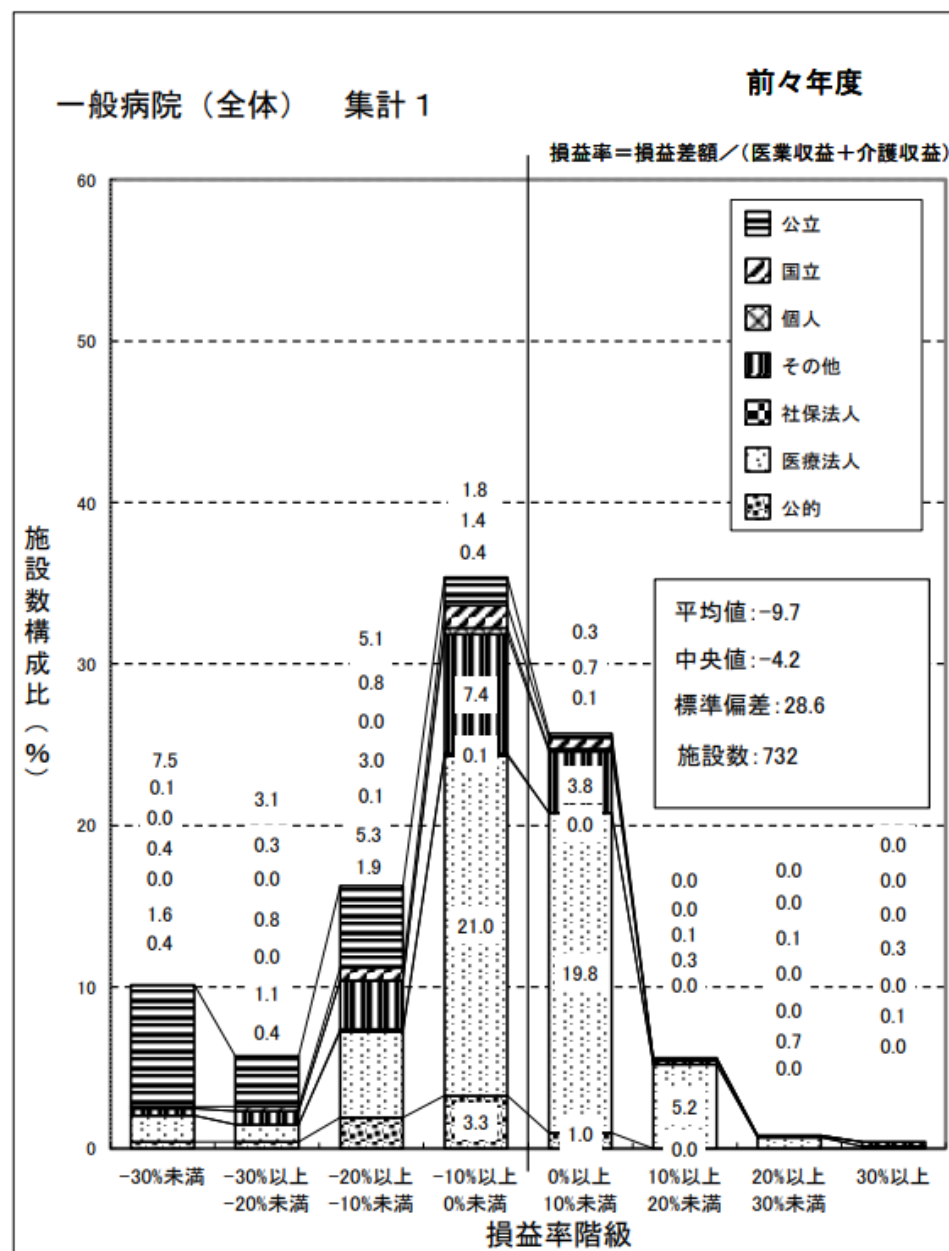
### 1 - 1. 病院

### 1 - 2. 一般診療所

### 1 - 3. 歯科診療所

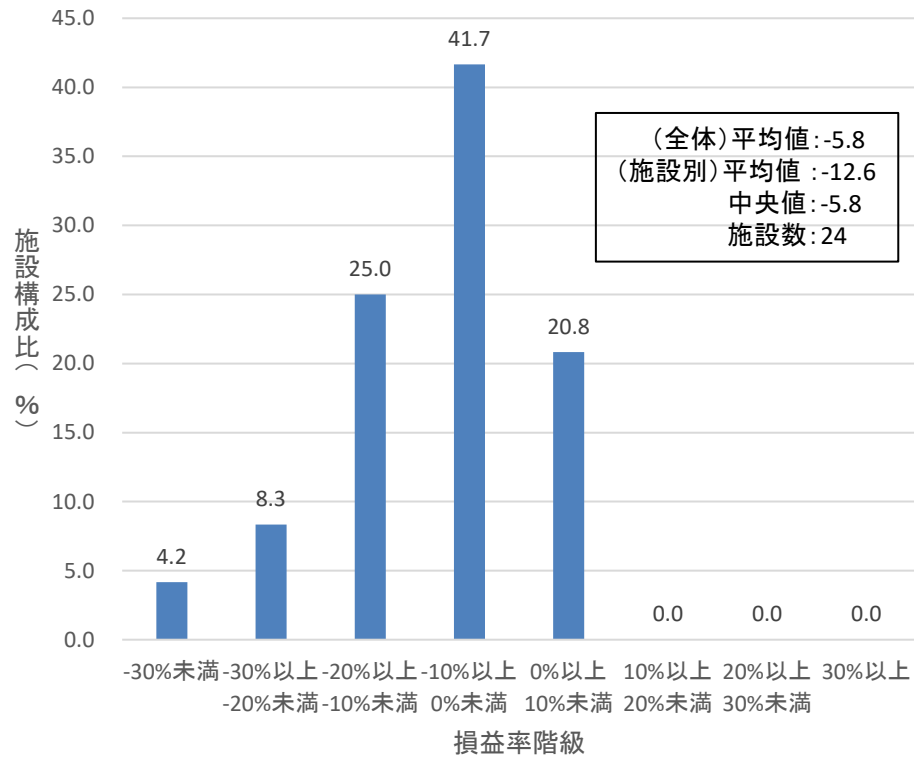
## 2. 損益率の分布

# 損益率の分布①（一般病院・全体）

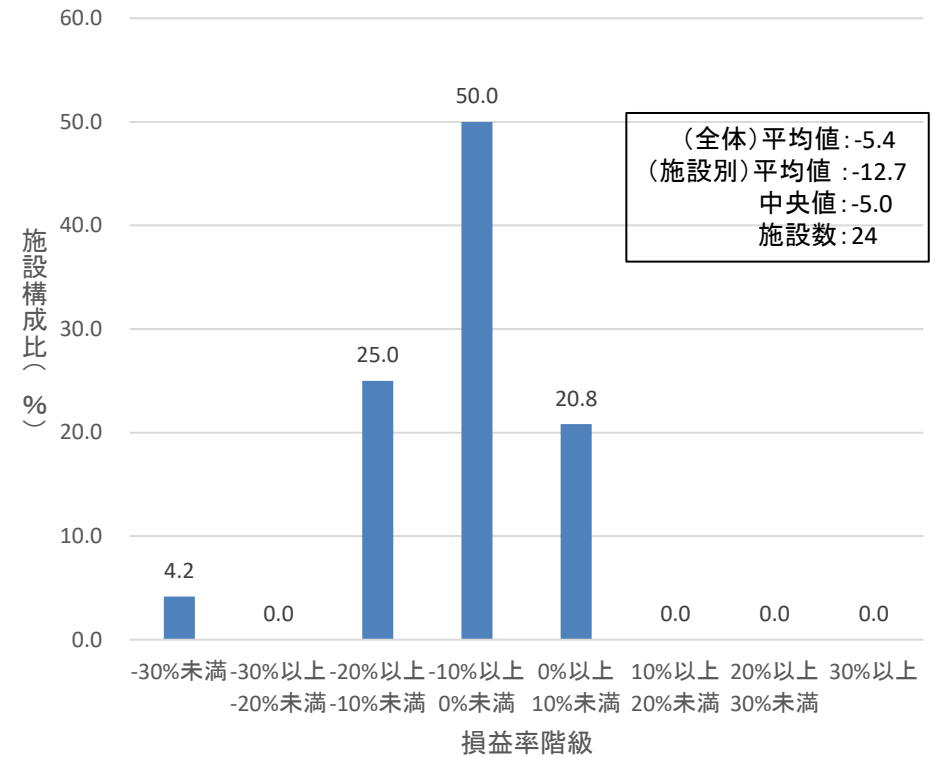


## 損益率の分布②（一般病院・国立）

一般病院(国立) 集計1 前々年度



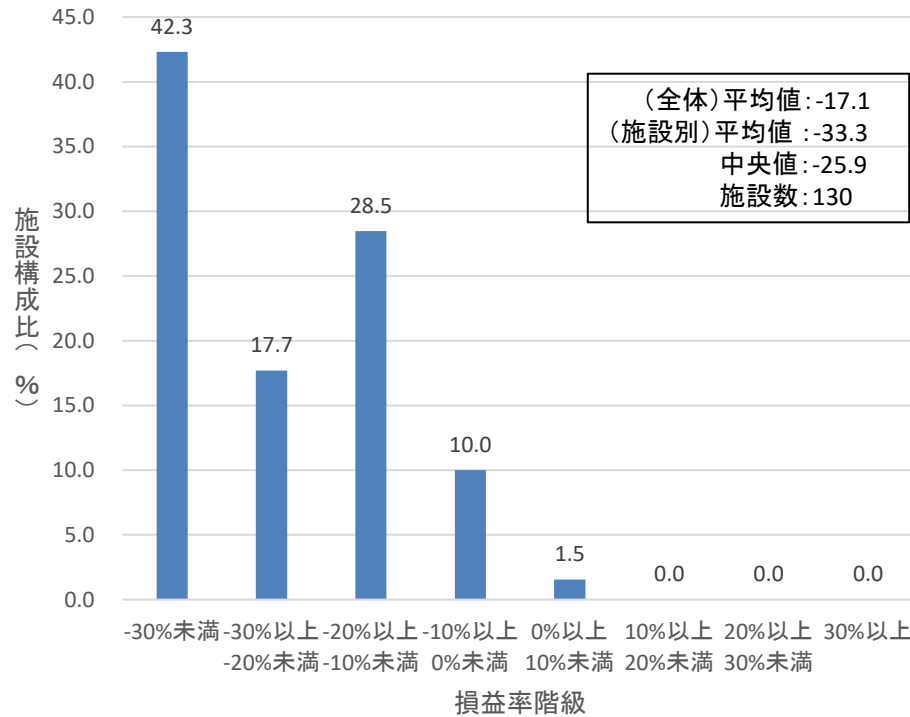
一般病院(国立) 集計1 前年度



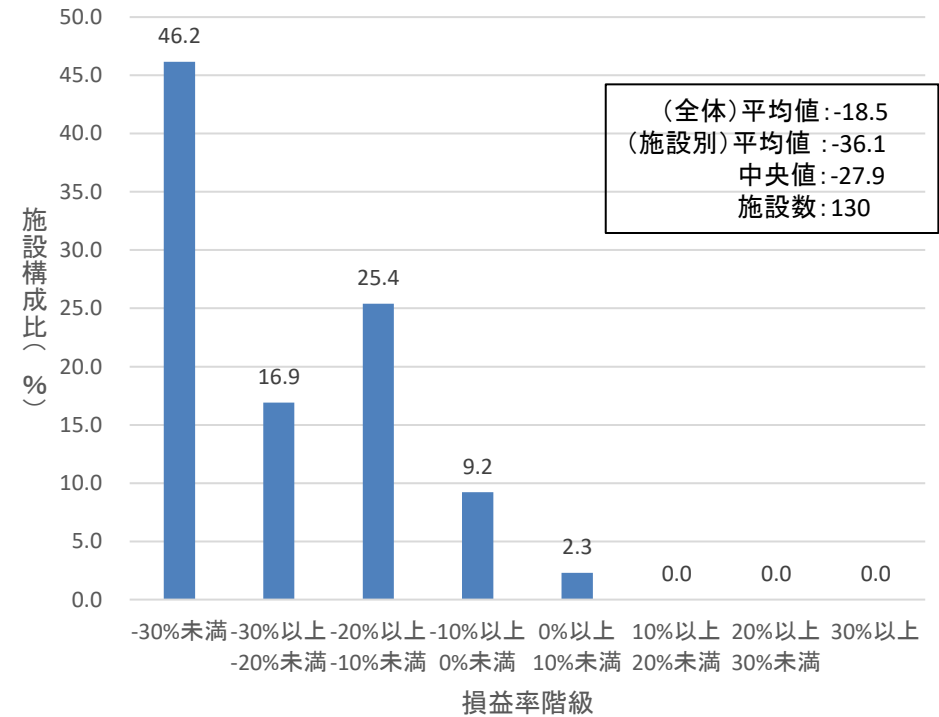
※ 損益率 = 損益差額 / (医業収益 + 介護収益)

## 損益率の分布③（一般病院・公立）

一般病院(公立) 集計1 前々年度



一般病院(公立) 集計1 前年度

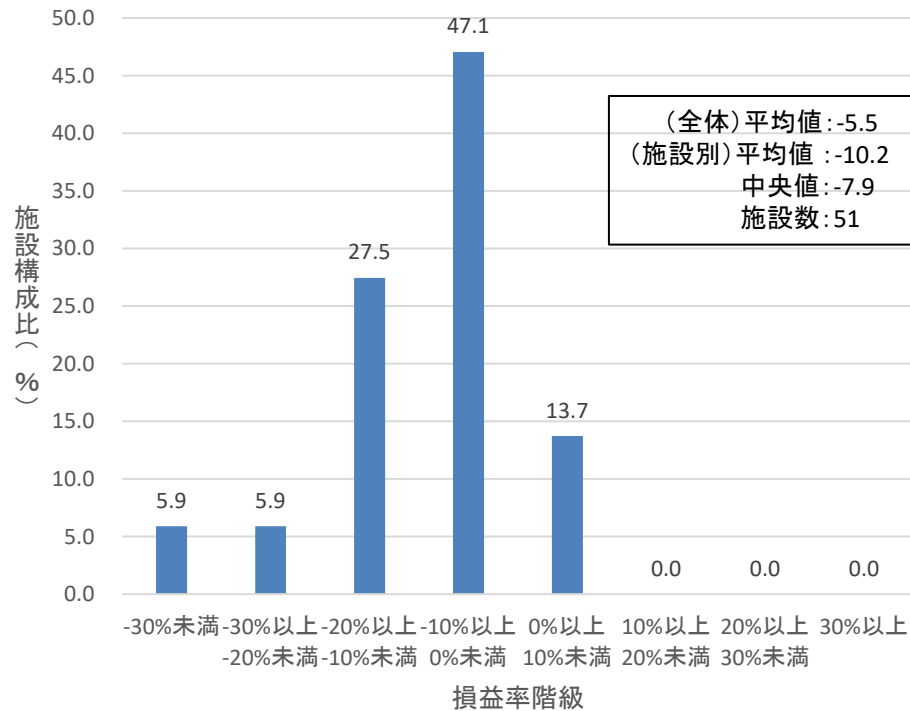


※ 損益率 = 損益差額 / (医業収益 + 介護収益)

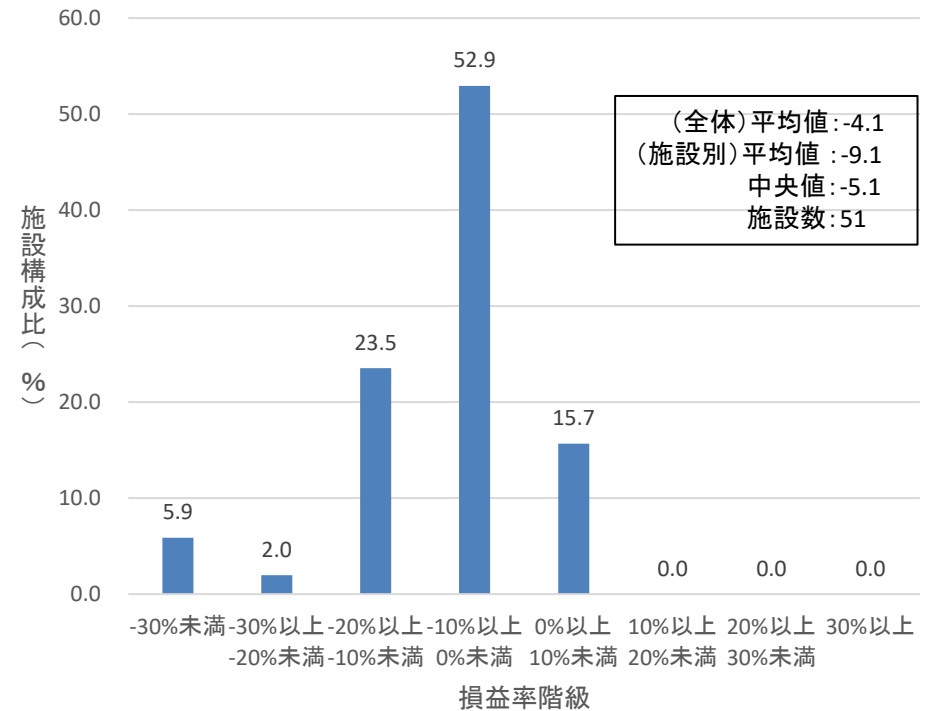


## 損益率の分布④（一般病院・公的）

一般病院(公的) 集計1 前々年度



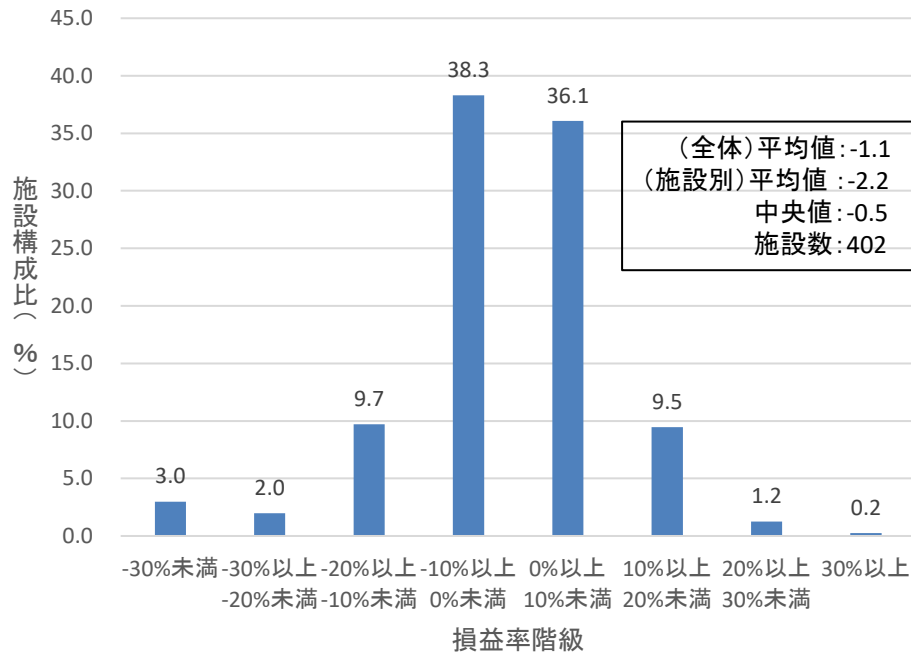
一般病院(公的) 集計1 前年度



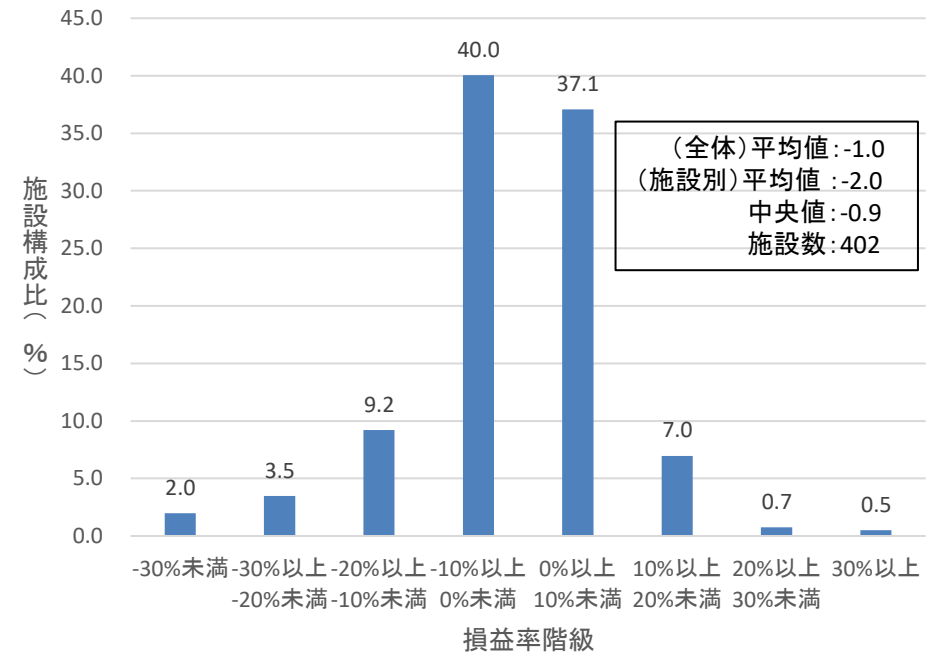
※ 損益率 = 損益差額 / (医業収益 + 介護収益)

## 損益率の分布⑤（一般病院・医療法人）

一般病院(医療法人) 集計1 前々年度



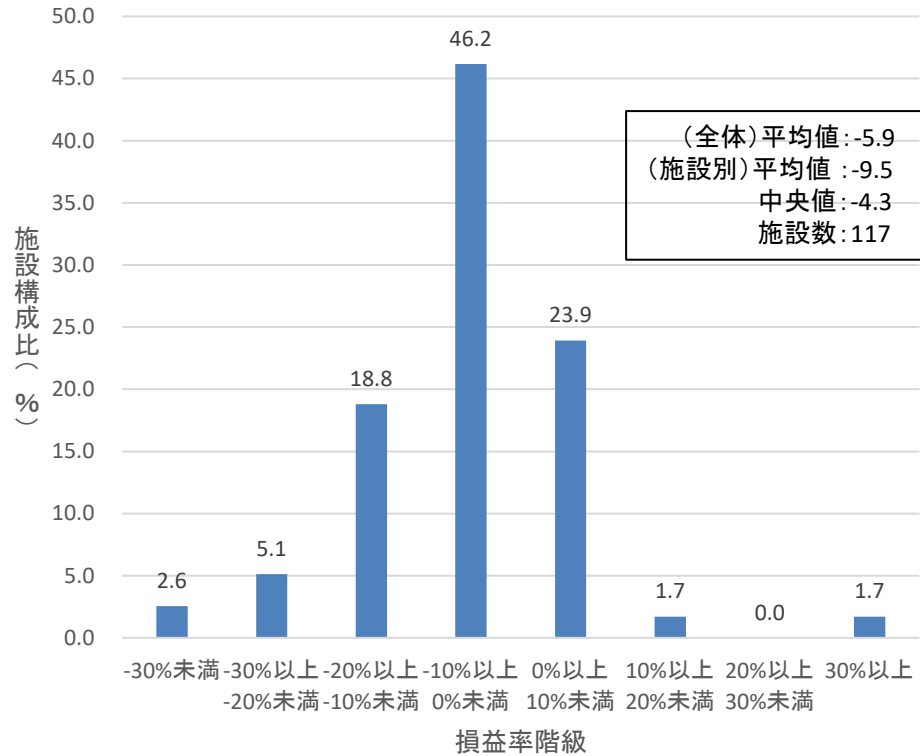
一般病院(医療法人) 集計1 前年度



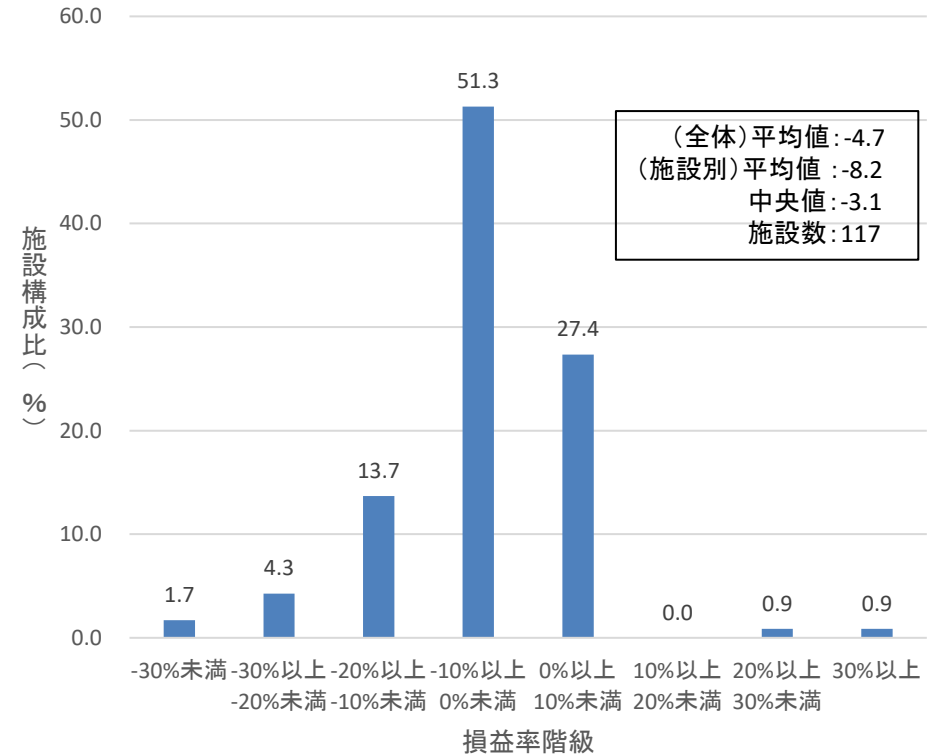
※ 損益率 = 損益差額 / (医業収益 + 介護収益)

## 損益率の分布⑥（一般病院・その他の法人）

一般病院(その他の法人) 集計1 前々年度



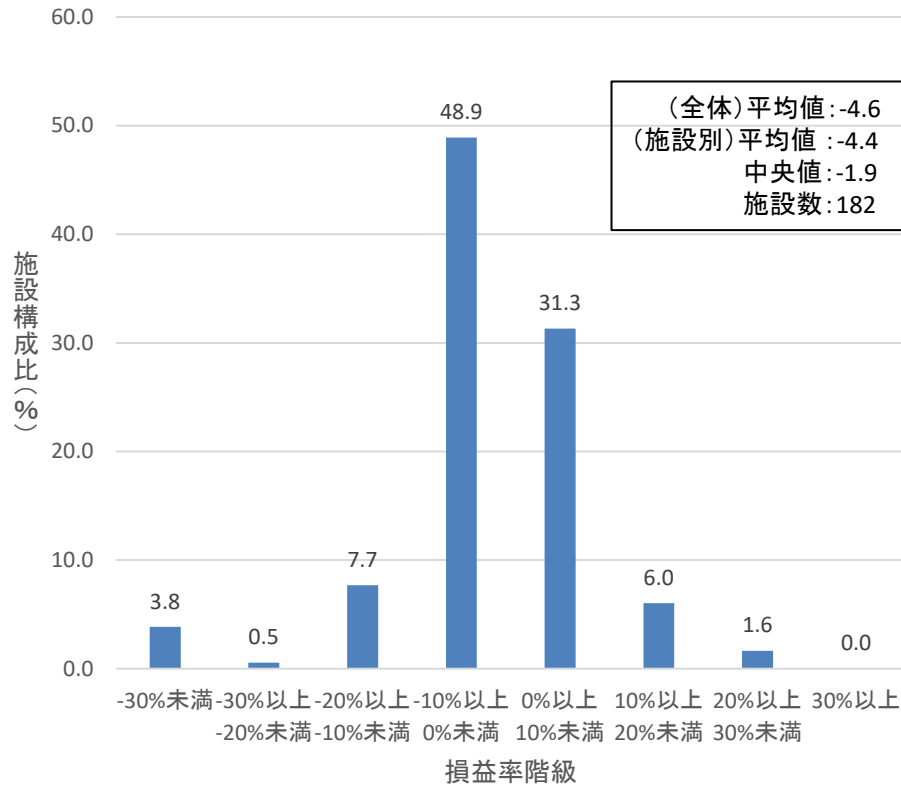
一般病院(その他の法人) 集計1 前年度



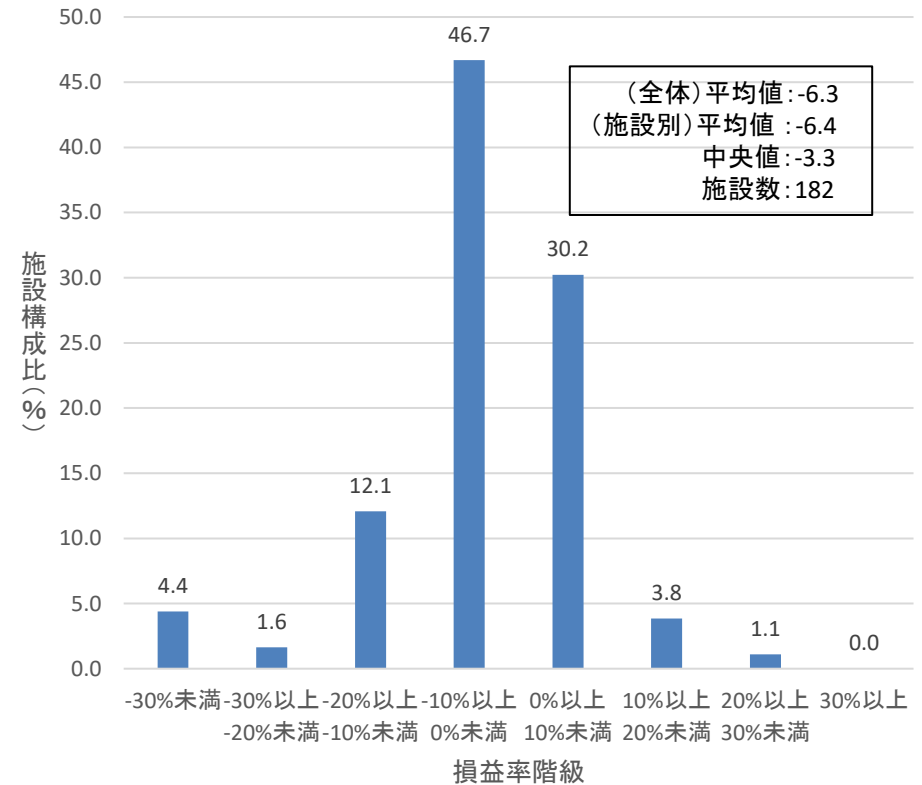
※ 損益率 = 損益差額 / (医業収益 + 介護収益)

## 損益率の分布⑦（精神科病院）

精神科病院 集計1 前々年度



精神科病院 集計1 前年度



※ 損益率 = 損益差額 / (医業収益 + 介護収益)