

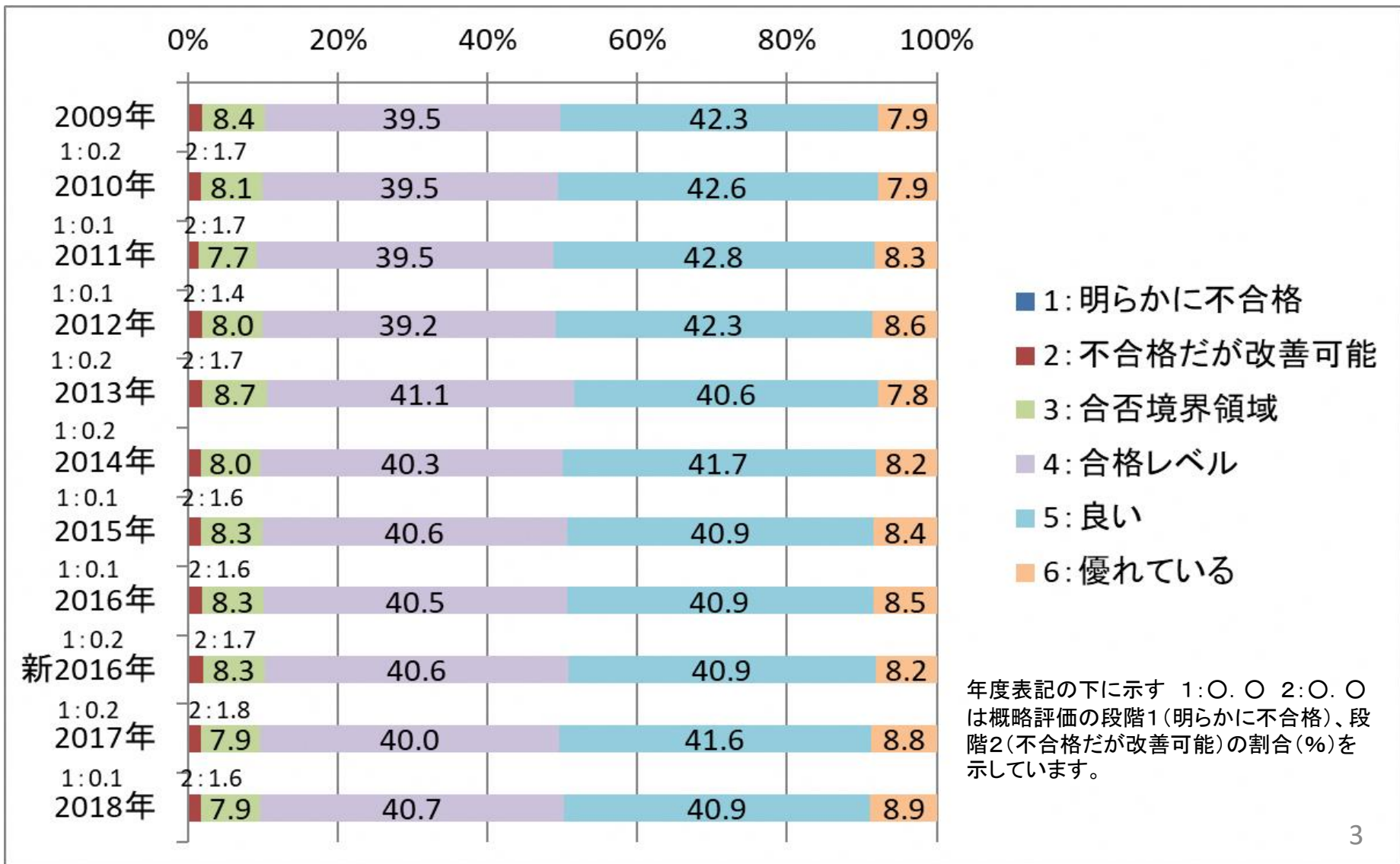
医学系OSCEの評価者 についての基本データ

医療系大学間共用試験実施評価機構

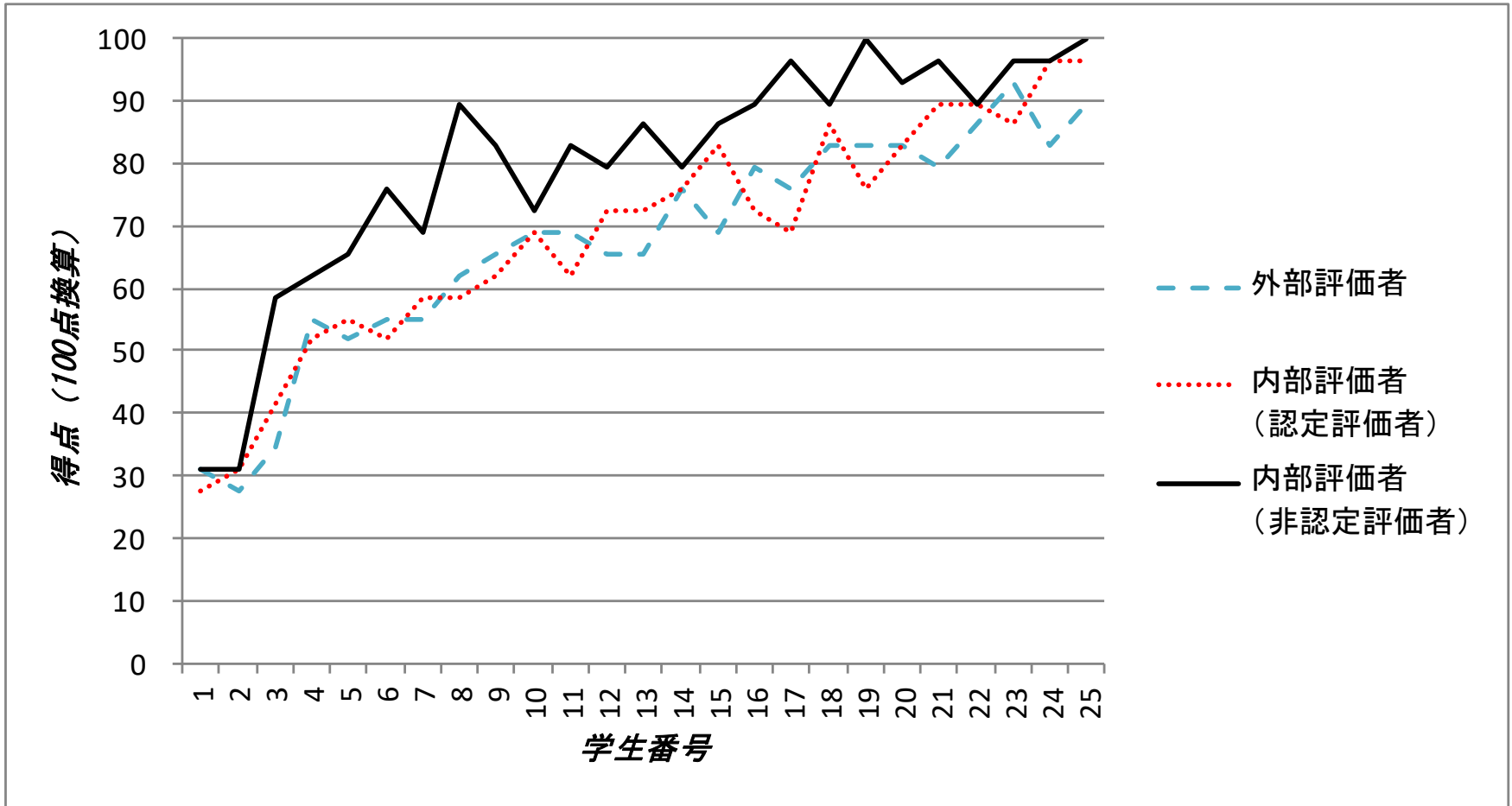
臨床実習前のOSCEと 臨床実習後のOSCEの違い

	臨床実習前OSCE	臨床実習後OSCE
受験時期	臨床実習開始前(主に4年生)	臨床実習終了後(6年生)
課題内容	医療面接と身体各部の診察	ある症候をもつ患者への医療面接、 身体診察、指導医への報告を1室内 で実施
総括評価	臨床実習開始の可否	卒業及び臨床研修開始の可否 (卒業判定の資料)
課題数	6課題(医療面接10分、その他5 分)必須	機構課題3課題(1課題16分)+ 大学 独自課題(1~3課題)
評価者	自大学教員 + 他大学教員	自大学教員(医師) + 他大学教員(医 師) + 臨床研修指定病院の指導医
動画記録	必須ではない	必須(2方向以上を推奨)

全評価者が評価した概略評価の分布の年次推移 (Pre-CC OSCE)



ステーション評価での外部・内部、 認定・非認定評価者の違いの例 (Pre-CC OSCE)



5名以上評価した評価者ペアの級内相関の年次推移 (Pre-CC OSCE)

