

平成31年2月15日	参考人提出資料1-1
第3回 歯科口腔保健の推進に係る う蝕対策ワーキンググループ	

# 障害者のう蝕の状況等

日本障害者歯科学会  
理事長 弘中祥司

## 障害者歯科の状況

### 1. 障害者の口腔内の特徴

- 知的障害による口腔清掃の困難さによる口腔内の不潔
- 染色体異常に伴う歯・口腔の形態異常及び歯列不正
- 著しい偏食や過食、反芻、嘔吐によるう蝕リスクの増大
- 摂食嚥下機能の低下による食事時間の延長や食物の停滞

### 2. 障害者歯科治療の特徴

- 痛みや症状のある歯や種類、程度がわかりにくい
- 過敏、過剰な反応や無反応のため、判定・予測が困難
- 暦歴ではなく、発達段階に応じた対応が不可欠
- 染色体異常によって、成長や予後の予想が困難
- 原疾患に伴い、歯科治療のリスクが高い
- 口腔清掃自立度が低く、定期観察が必須である

# 障害者の口腔の加齢的特徴

調査対象者：日本障害者歯科学会の会員の歯科医療機関15施設（歯科大学病院6施設、障害者施設の歯科2施設、口腔保健センター5施設、歯科医院2施設）で調査された15歳以上の障害者1734名

表0 年齢別の対象者数

年齢	精神遅延	Down症候群	自閉症	脳性麻痺	計
10歳代	53	30	59	24	166
20歳代	134	47	102	74	357
30歳代	201	48	104	120	473
40歳代	165	26	33	97	321
50歳代	177	18	6	69	270
60歳代	83	7	2	22	114
70歳代	23	0	0	7	30
80歳以上	3	0	0	0	3

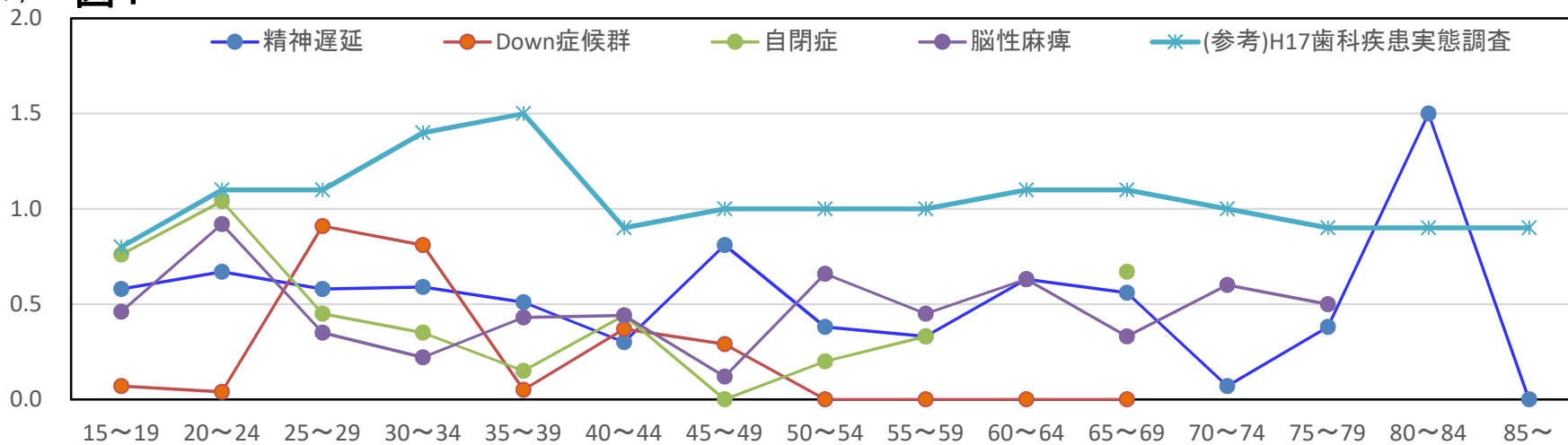
（小笠原正、緒方克也ら：障害者の口腔の加齢的特徴，日本障害者歯科学会誌，31：159-163，2010）

表1 各障害における年齢群の未処置う蝕歯数

年齢	精神遅延			Down症候群			自閉症			脳性麻痺		
	平均	標準偏差	vs厚労省	平均	標準偏差	vs厚労省	平均	標準偏差	vs厚労省	平均	標準偏差	vs厚労省
15~19	0.58	1.28	NS	0.07	0.38	<0.01	0.76	2.42	NS	0.46	1.22	NS
20~24	0.67	1.67	NS	0.04	0.20	<0.01	1.04	3.02	NS	0.92	1.96	NS
25~29	0.58	1.45	<0.05	0.91	3.40	NS	0.45	1.06	<0.01	0.35	1.16	<0.01
30~34	0.59	2.31	<0.01	0.81	2.20	NS	0.35	1.03	<0.01	0.22	0.59	<0.01
35~39	0.51	1.62	<0.01	0.05	0.22	<0.01	0.15	0.36	<0.01	0.43	1.27	<0.01
40~44	0.30	0.87	<0.01	0.37	0.68	<0.01	0.44	0.71	<0.05	0.44	1.19	<0.05
45~49	0.81	3.07	NS	0.29	0.49	<0.01	0.00	0.00	—	0.12	0.43	<0.01
50~54	0.38	0.86	<0.01	0.00	0.00	—	0.20	0.45	<0.05	0.66	1.74	NS
55~59	0.33	0.84	<0.01	0.00	0.00	—	0.33	0.58	NS	0.45	1.54	<0.05
60~64	0.63	1.41	<0.05	0.00	0.00	—	—	—	—	0.63	1.26	NS
65~69	0.56	1.60	NS	0.00	0.00	—	0.67	0.58	NS	0.33	0.52	<0.05
70~74	0.07	0.26	<0.01							0.60	1.34	NS
75~79	0.38	0.74	NS							0.50	0.71	NS
80~84	1.50	2.12										
85~	0.00											

(小笠原正、緒方克也ら:障害者の口腔の加齢的特徴, 日本障害者歯科学会誌, 31:159-163, 2010) NS: Not significant

(本) 図1



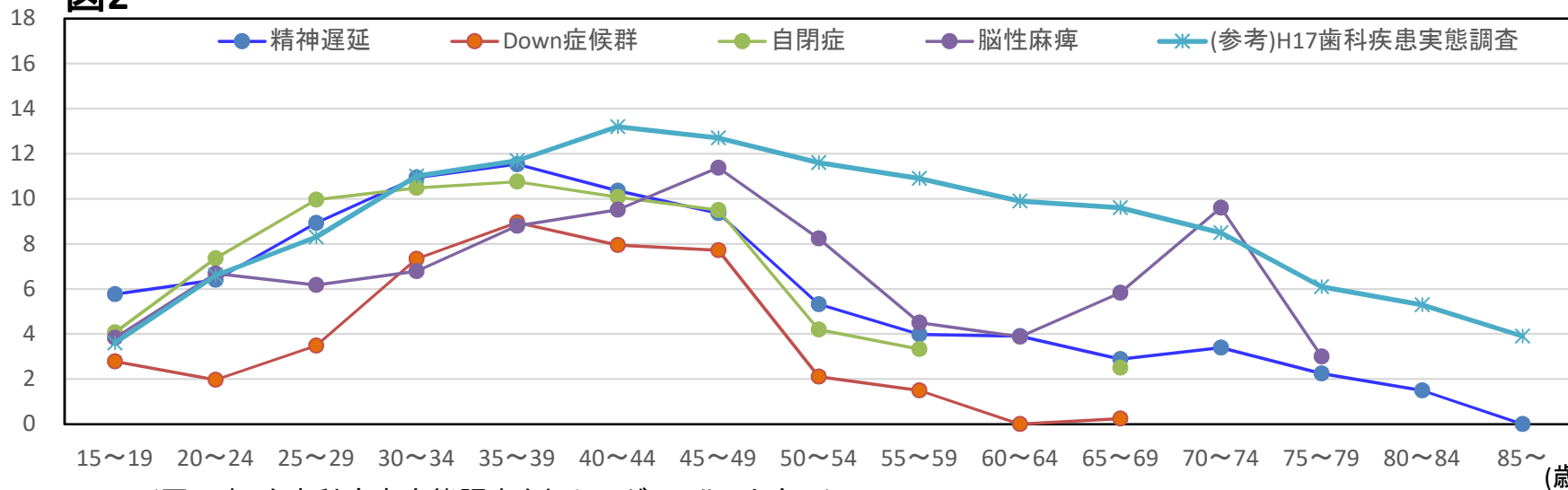
(図1: 表1を歯科疾患実態調査を加えてグラフ化したもの)

表2 各障害における年齢群の処置歯数

年齢	精神遅延			Down症候群			自閉症			脳性麻痺		
	平均	標準偏差	vs厚労省	平均	標準偏差	vs厚労省	平均	標準偏差	vs厚労省	平均	標準偏差	vs厚労省
15~19	5.77	5.19	NS	2.78	3.86	NS	4.07	4.77	NS	3.83	5.59	NS
20~24	6.40	5.72	NS	1.96	2.90	<0.01	7.36	5.47	NS	6.68	5.75	NS
25~29	8.93	6.42	NS	3.48	3.89	<0.01	9.96	5.51	NS	6.17	5.07	<0.01
30~34	10.94	6.23	NS	7.33	4.67	<0.01	10.48	5.71	NS	6.78	6.14	<0.01
35~39	11.53	5.98	NS	8.95	5.97	NS	10.76	5.25	NS	8.80	6.33	<0.01
40~44	10.36	5.92	<0.01	7.95	6.06	<0.01	10.08	4.90	<0.01	9.51	6.32	<0.01
45~49	9.36	5.17	<0.01	7.71	6.97	NS	9.50	4.41	NS	11.38	6.78	NS
50~54	5.32	4.68	<0.01	2.10	2.56	<0.01	4.20	5.50	<0.01	8.24	6.63	<0.01
55~59	3.98	4.81	<0.01	1.50	3.21	<0.01	3.33	2.08	<0.05	4.50	4.80	<0.01
60~64	3.91	4.53	<0.01	0.00	0.00	—	—	—	—	3.88	4.77	<0.01
65~69	2.89	3.85	<0.01	0.25	0.50	<0.01	2.50	2.12	NS	5.83	6.40	NS
70~74	3.40	3.79	<0.01							9.60	9.61	NS
75~79	2.25	3.11	<0.01							3.00	4.24	
80~84	1.50	0.71										
85~	0.00											

(本) 図2 (小笠原正、緒方克也ら:障害者の口腔の加齢的特徴, 日本障害者歯科学会誌, 31:159-163, 2010) NS: Not significant

図2



(図2:表2を歯科疾患実態調査を加えてグラフ化したもの)

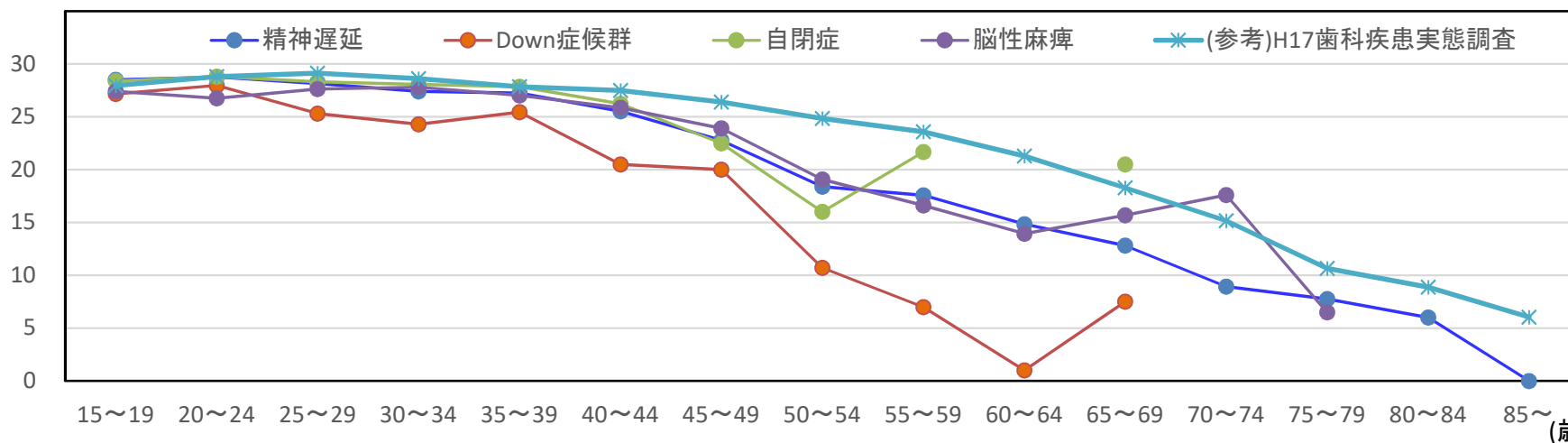
表3 各障害における年齢群の現在歯数

年齢	精神遅延			Down症候群			自閉症			脳性麻痺		
	平均	標準偏差	vs厚労省	平均	標準偏差	vs厚労省	平均	標準偏差	vs厚労省	平均	標準偏差	vs厚労省
15～19	28.51	1.41	<0.01	27.16	2.29	NS	28.40	1.37	<0.05	27.41	2.67	NS
20～24	28.76	2.13	NS	27.96	1.97	NS	28.80	1.65	NS	26.75	2.49	<0.01
25～29	28.15	3.46	<0.05	25.30	4.28	<0.01	28.31	1.83	<0.01	27.62	2.44	<0.01
30～34	27.41	4.01	<0.01	24.30	5.17	<0.01	28.06	2.62	NS	27.80	2.87	NS
35～39	27.24	3.92	NS	25.43	2.87	<0.01	27.85	2.82	NS	27.02	2.87	<0.05
40～44	24.51	6.18	<0.01	20.50	9.16	<0.01	26.24	3.88	NS	25.84	5.30	<0.05
45～49	22.75	6.38	<0.01	20.00	3.96	<0.01	22.25	5.85	NS	23.92	5.52	<0.05
50～54	18.38	8.72	<0.01	10.70	9.09	<0.01	16.00	14.26	NS	19.07	8.39	<0.01
55～59	17.57	8.62	<0.01	7.00	9.09	<0.01	21.67	5.86	NS	16.62	9.19	<0.01
60～64	14.82	8.37	<0.01	1.00	0.00	—	—	—	—	13.94	9.12	<0.01
65～69	12.81	9.36	<0.01	7.50	12.34	NS	20.50	7.78	NS	15.67	11.20	NS
70～74	8.93	7.88	<0.01							17.60	11.84	NS
75～79	7.75	4.86	NS							6.50	9.19	
80～84	6.00	7.07										
85～	0.00											

(小笠原正、緒方克也ら:障害者の口腔の加齢的特徴, 日本障害者歯科学会誌, 31:159-163, 2010)

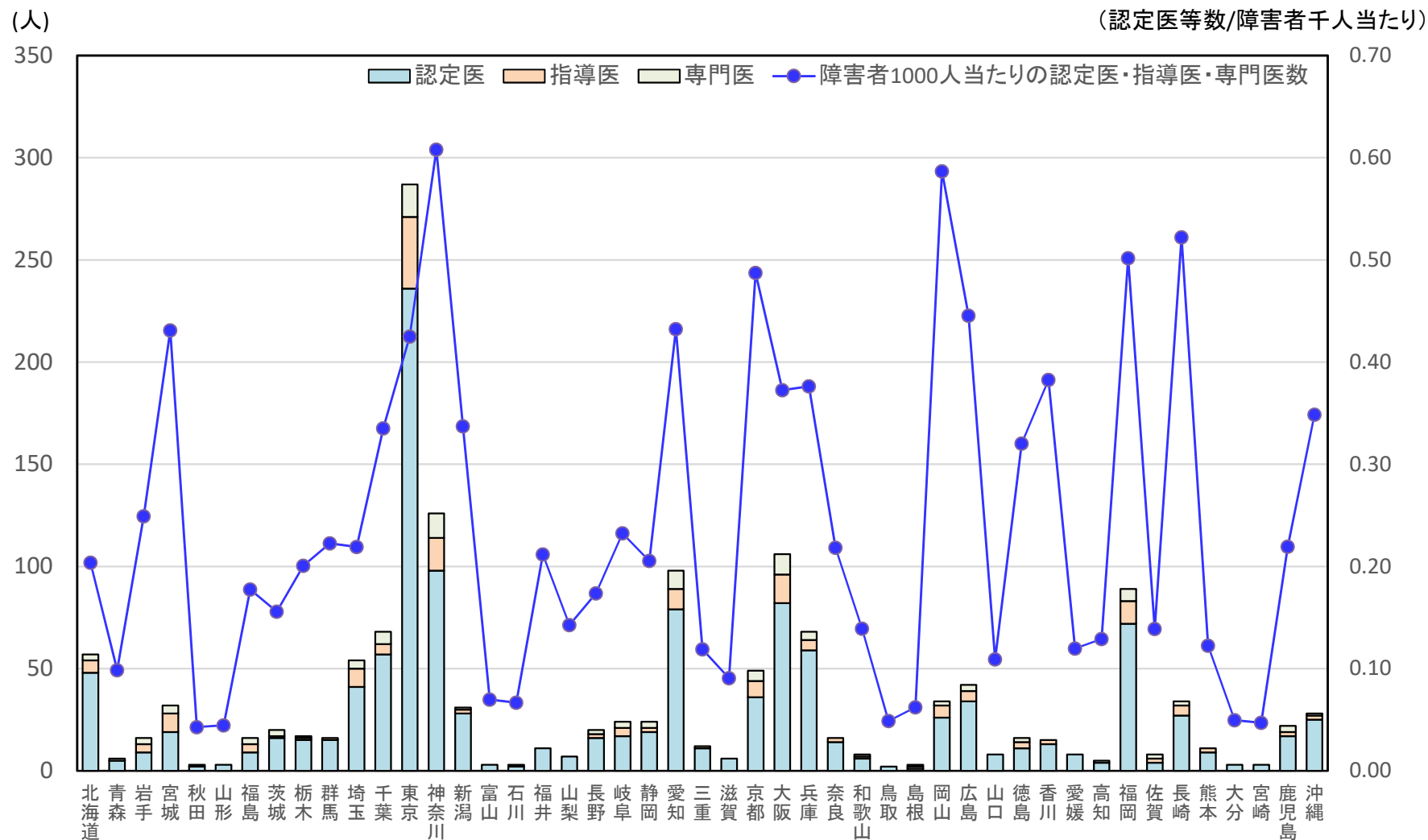
NS: Not significant

(本) 図3



(図3: 表3を歯科疾患実態調査を加えてグラフ化したもの)

# 都道府県別日本障害者歯科学会認定医・指導医・専門医数



(日本障害者歯科学会認定医・指導医・専門医数、平成29年度衛生行政報告例及び福祉行政報告例より算出)

## 障害者の歯科保健医療対策における課題

- ライフステージに合わせた障害者の歯科保健対策の推進
- ライフステージに合わせた障害者の歯科医療対策の推進
- 障害者歯科に係る地域格差の是正
- 障害者に対する歯科検診の均てん化
- 広く国民へ周知する必要性