

教育体制・教育環境について

(追加資料)

看護教員に関する現状

＜専任教員数の分布＞

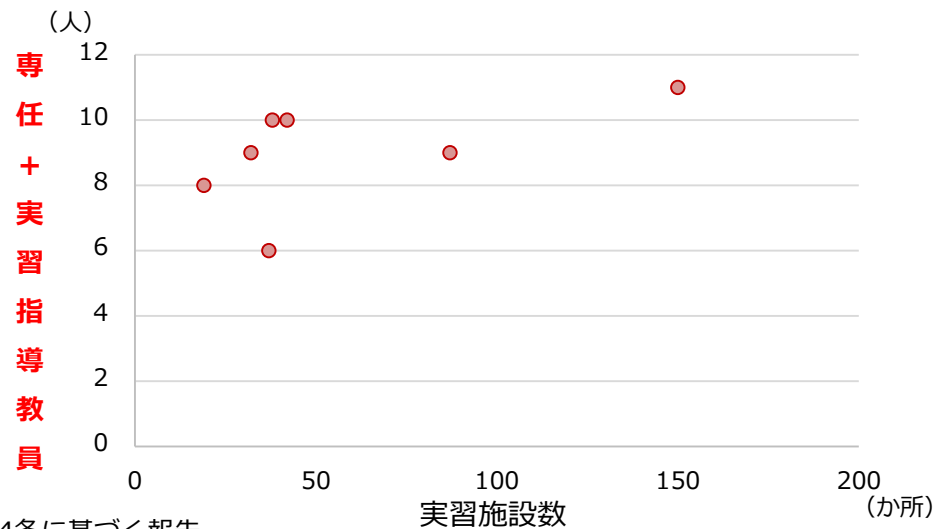
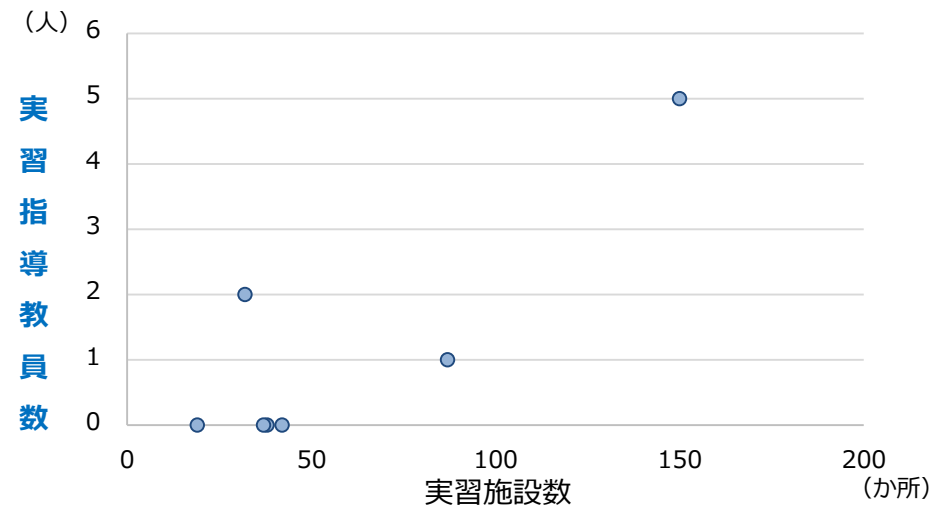
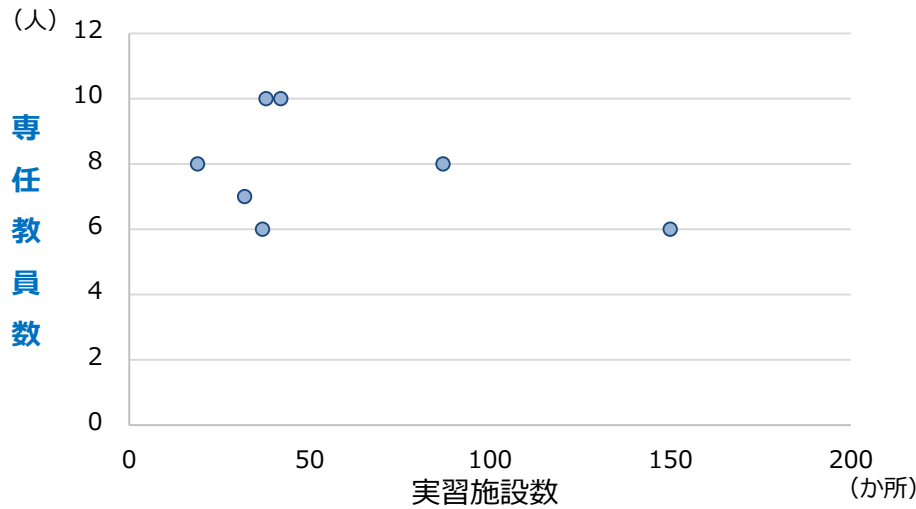
望ましいとされる教員数からの増減（人）	-4	-3	-2	-1	0	1	2	3	4	5	6	7	8	9	10	11	12	13	14	15	全課程数	
保健師				1	3	2	1															7
助産師					19	16	5	2														42
看護師 3年課程（全日制・修業年限4年）			1	1	1	3	2	1		1		3									1	14
看護師 3年課程（全日制・修業年限3年）		1	8	18	128	122	92	50	36	14	10	13	6	9	2	1	3	2			1	516
看護師 3年課程（定時制）				1	2	3				1												7
看護師 2年課程（全日制）		1		3	22	18	3	2	1	2												52
看護師 2年課程（定時制）		1	1	8	40	24	13	4	1													92
看護師 2年課程（通信制）			1	4	10	2																17
統合カリキュラム（保健師・看護師）	1		2		2	4			1													10
合計	1	3	13	36	227	194	116	59	39	18	10	16	6	9	2	1	3	2	0	2		757
全課程数に占める割合	0.1%	0.4%	1.7%	4.8%	30.0%	25.6%	15.3%	7.8%	5.2%	2.4%	1.3%	2.1%	0.8%	1.2%	0.3%	0.1%	0.4%	0.3%	0.0%	0.3%		100.0%

単位：課程数

教員数と実習施設数との関係 ①

保健師

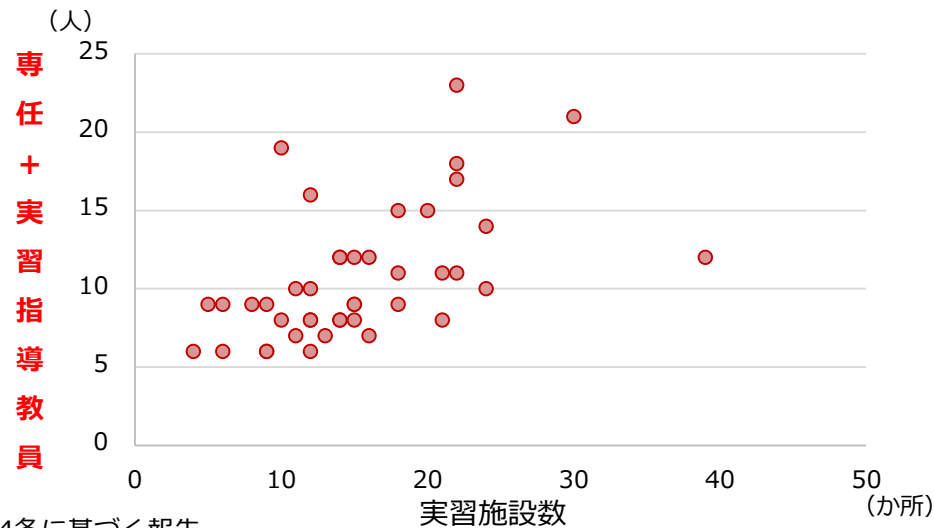
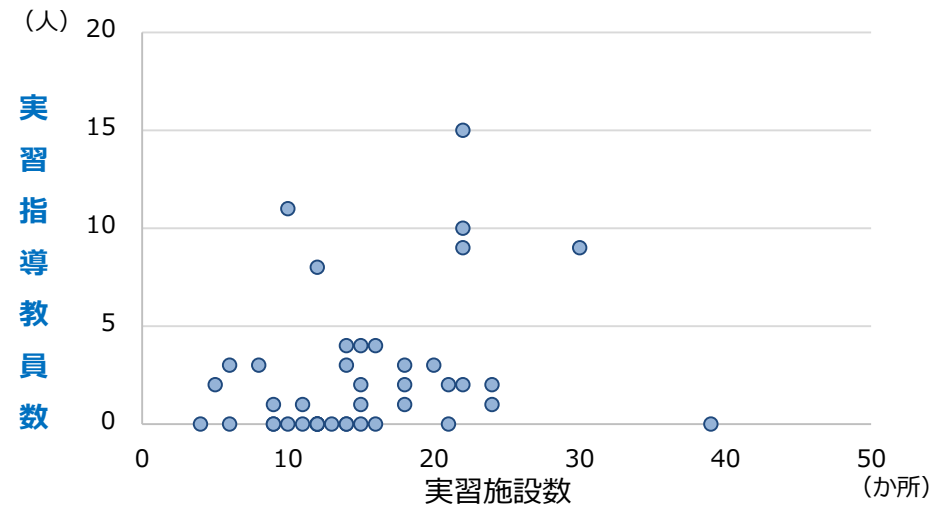
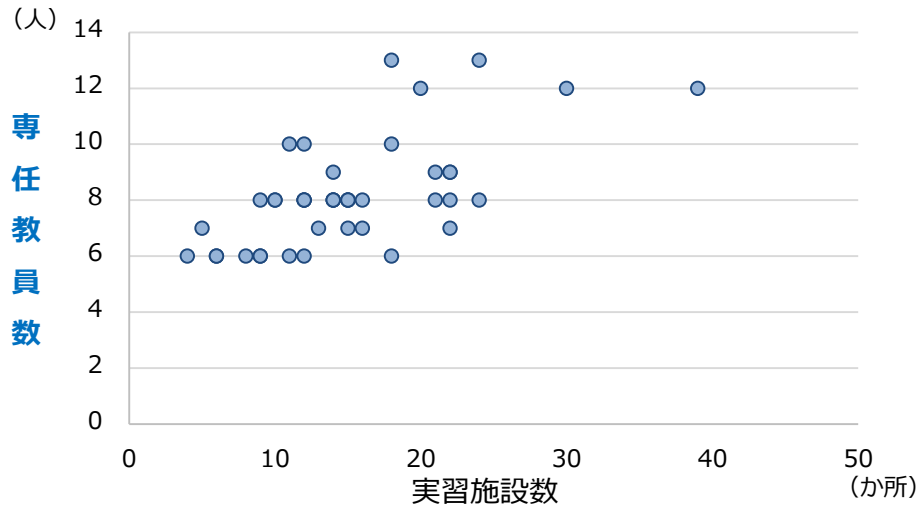
n=7



教員数と実習施設数との関係 ②

助産師

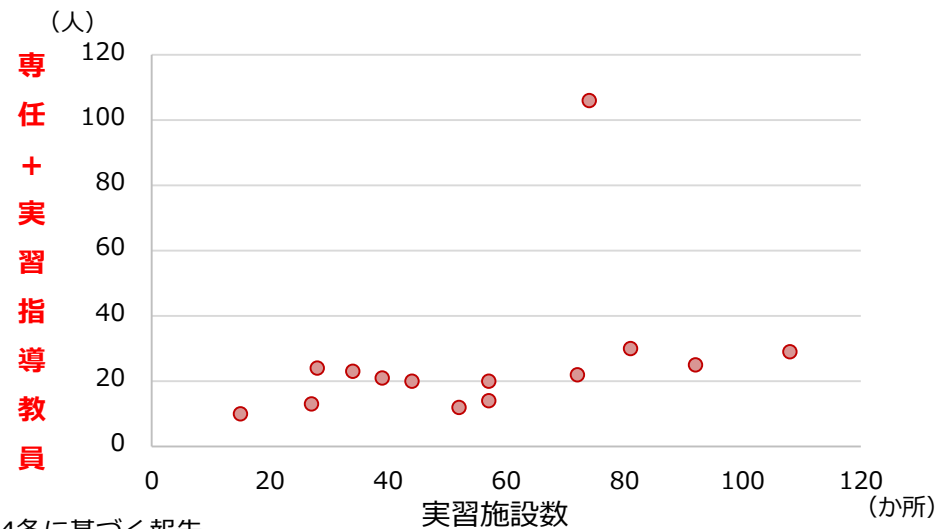
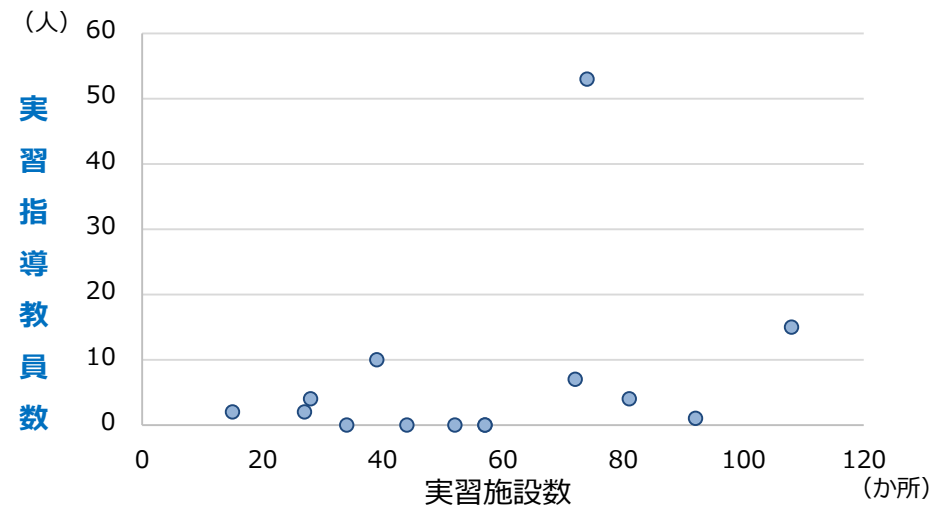
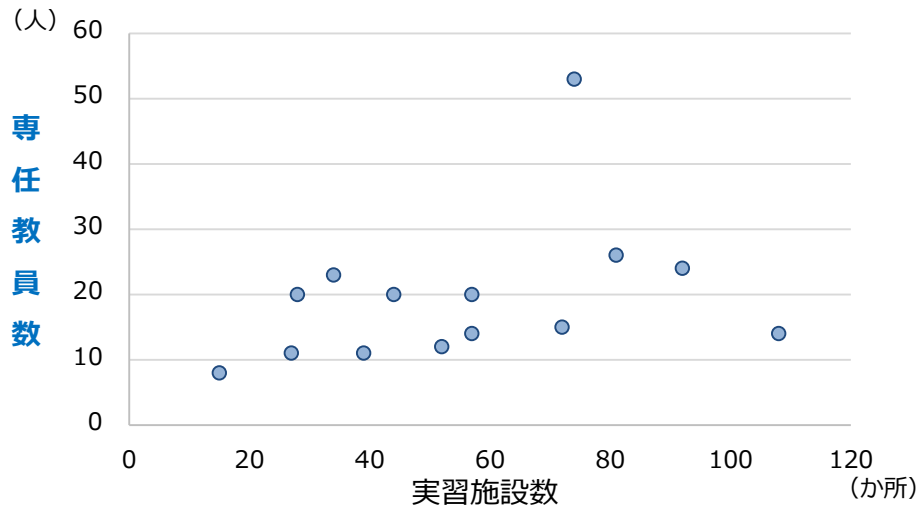
n=42



教員数と実習施設数との関係 ③

看護師 3年課程 (全日制・修業年限 4年)

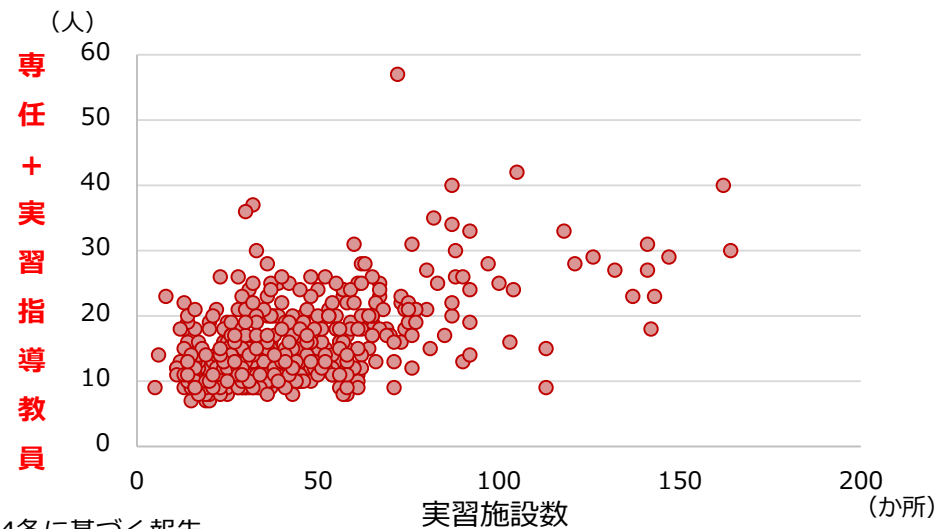
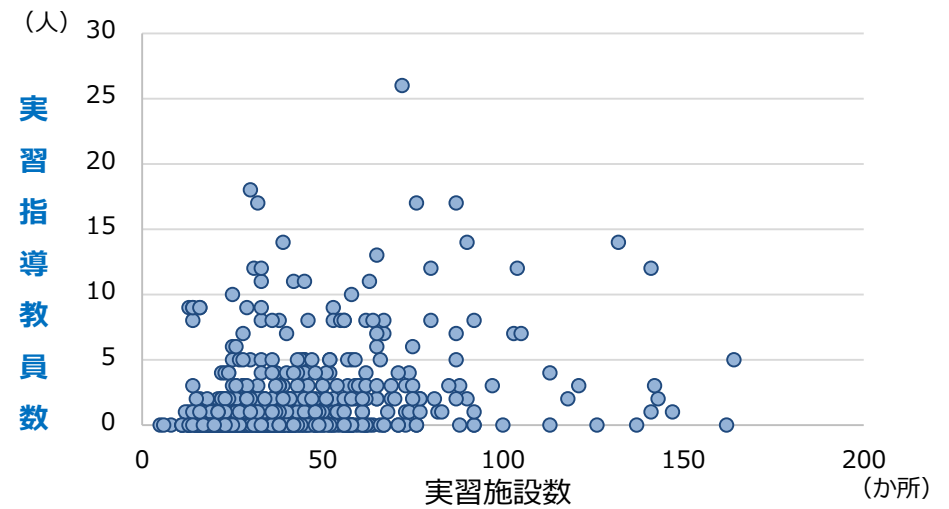
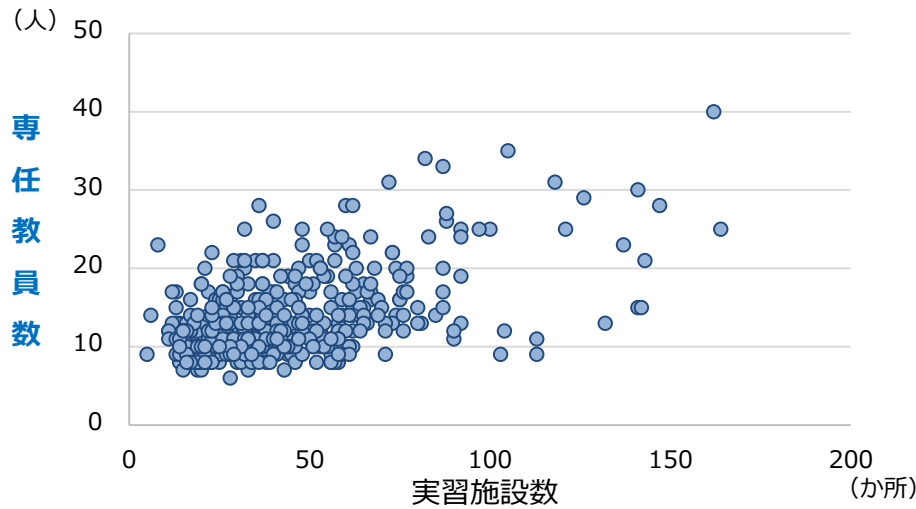
n=14



教員数と実習施設数との関係 ④

看護師 3年課程 (全日制・修業年限 3年)

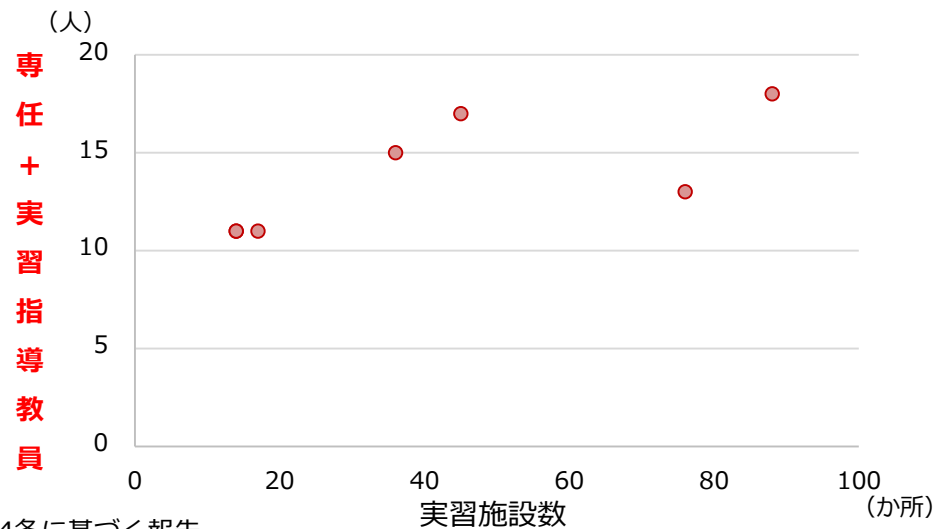
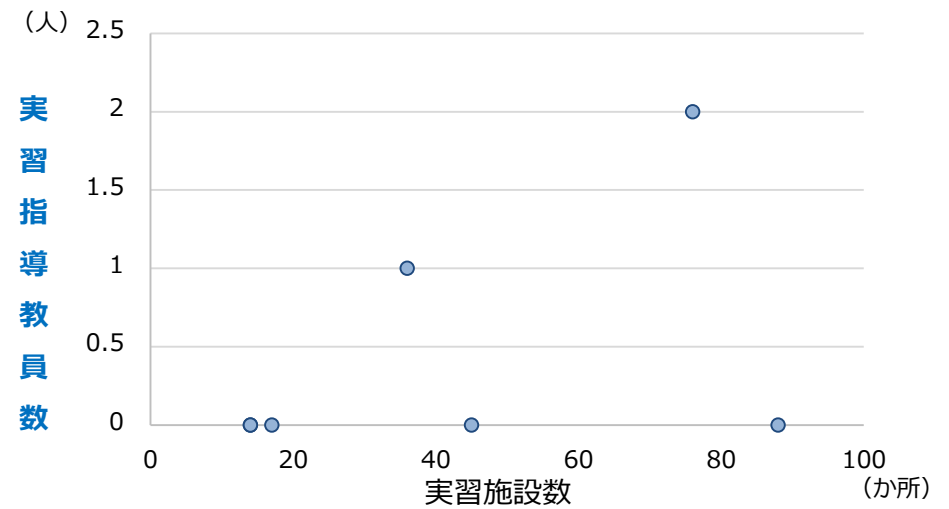
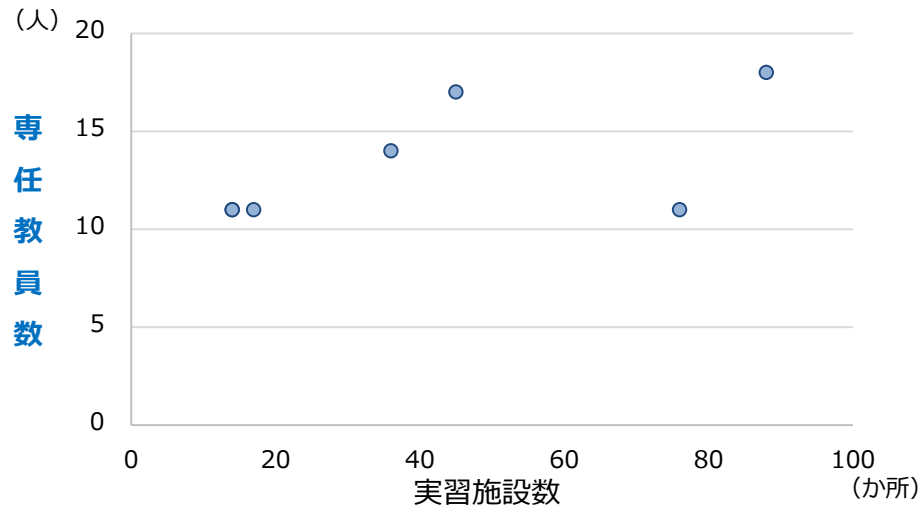
n=516



教員数と実習施設数との関係 ⑤

看護師 3年課程 (定時制)

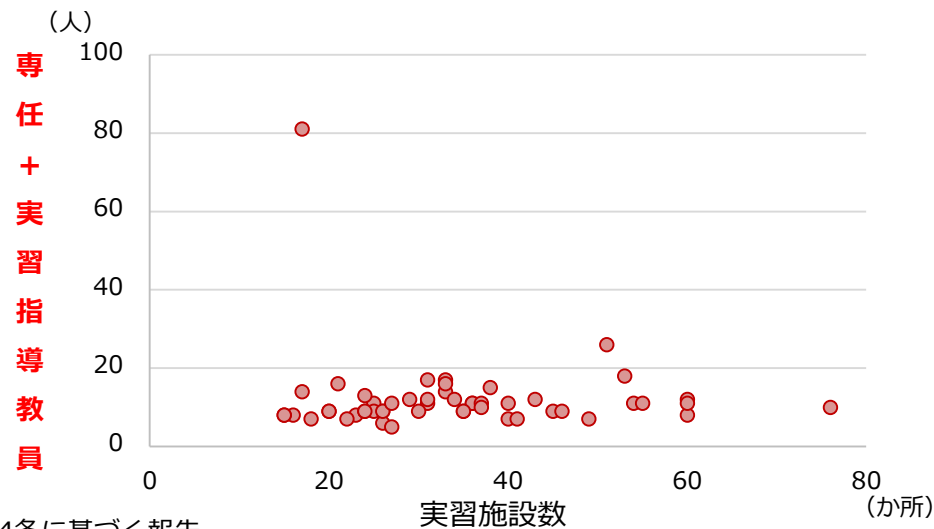
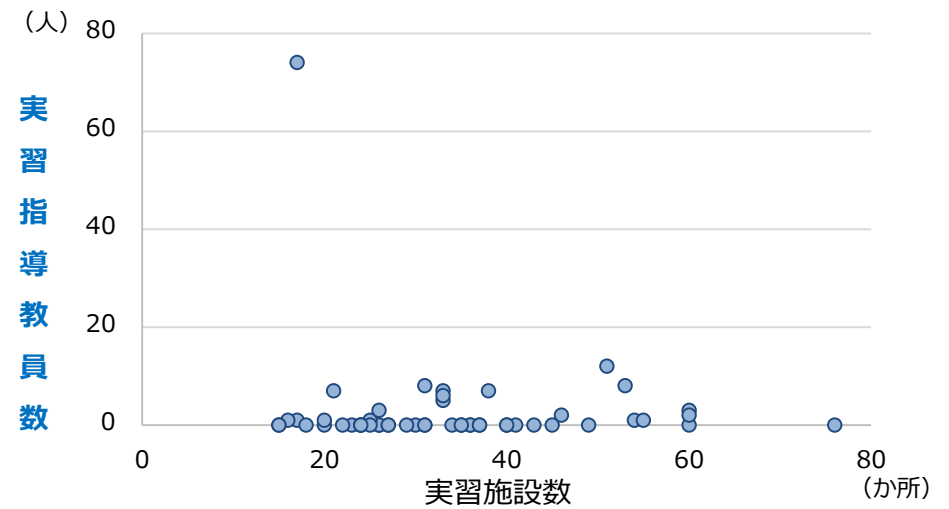
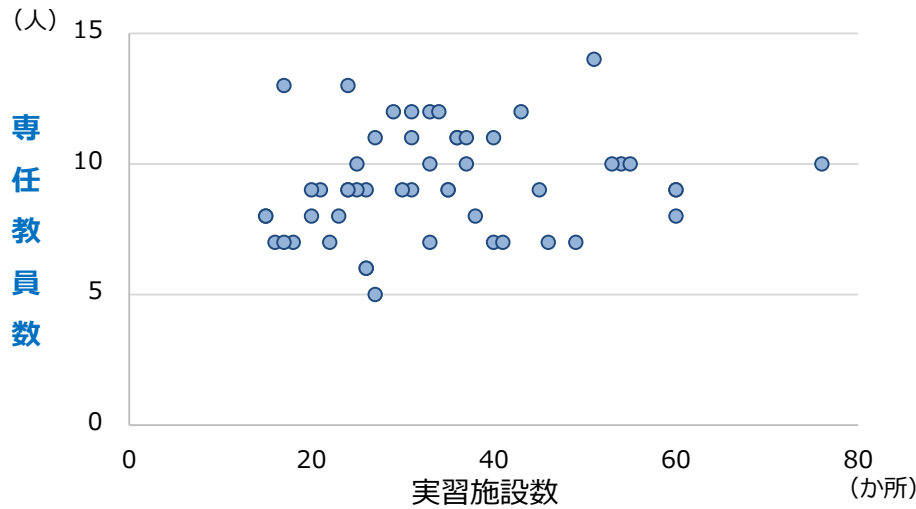
n=7



教員数と実習施設数との関係 ⑥

看護師 2年課程 (全日制)

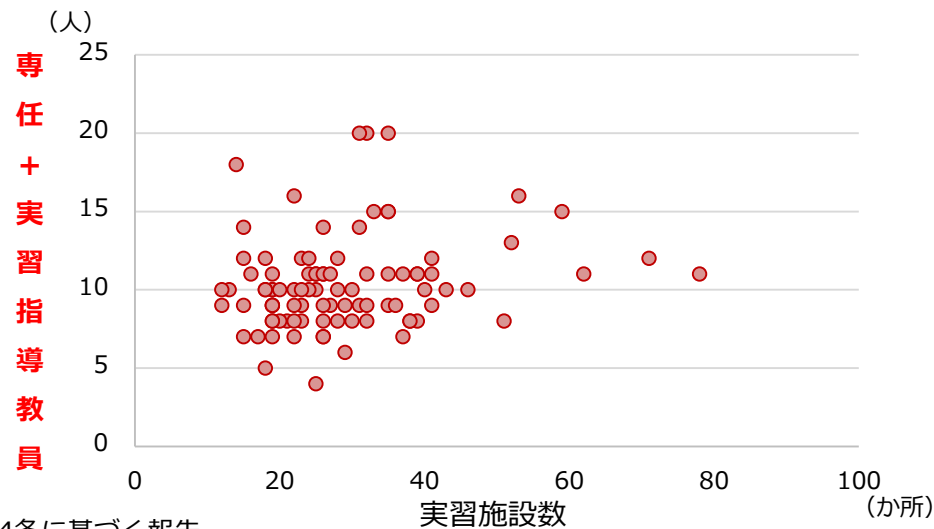
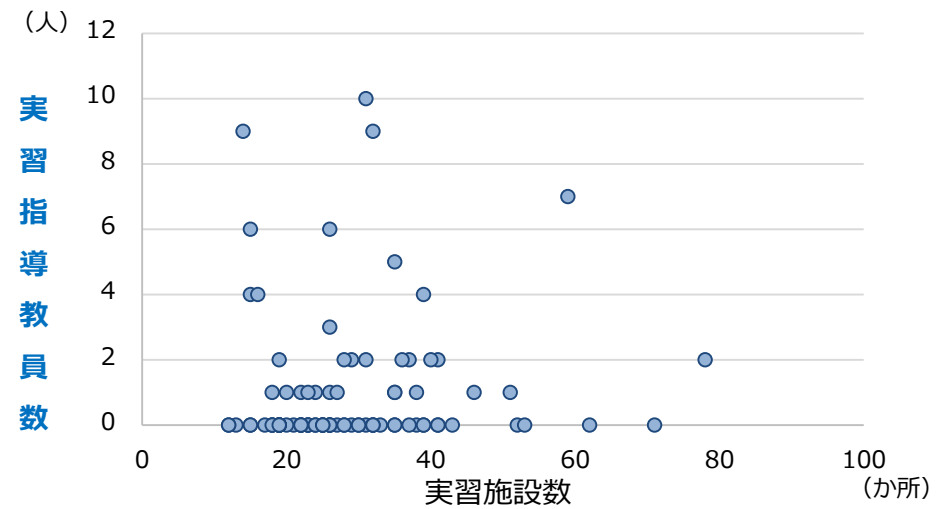
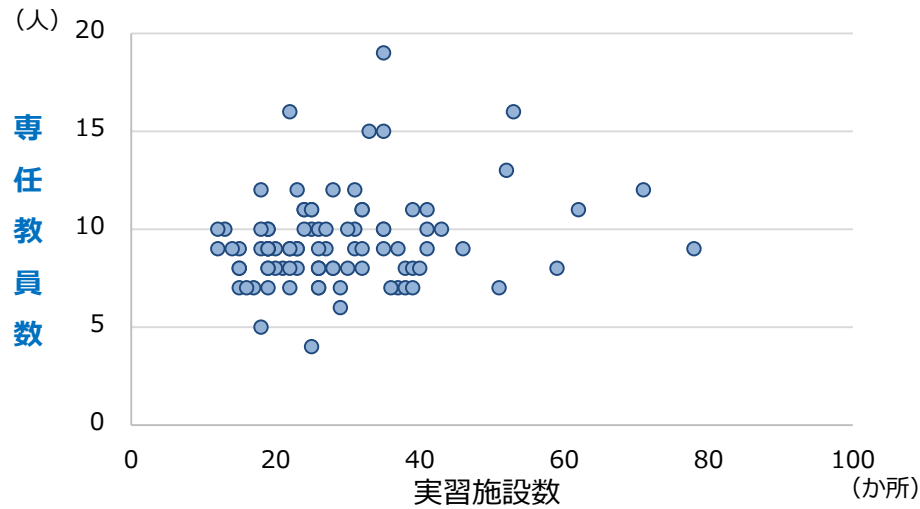
n=52



教員数と実習施設数との関係 ⑦

看護師 2年課程 (定時制)

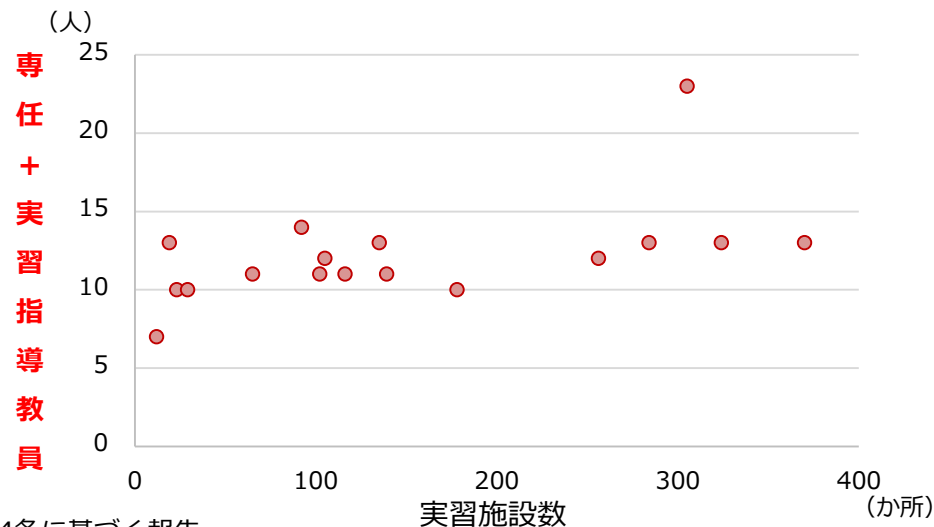
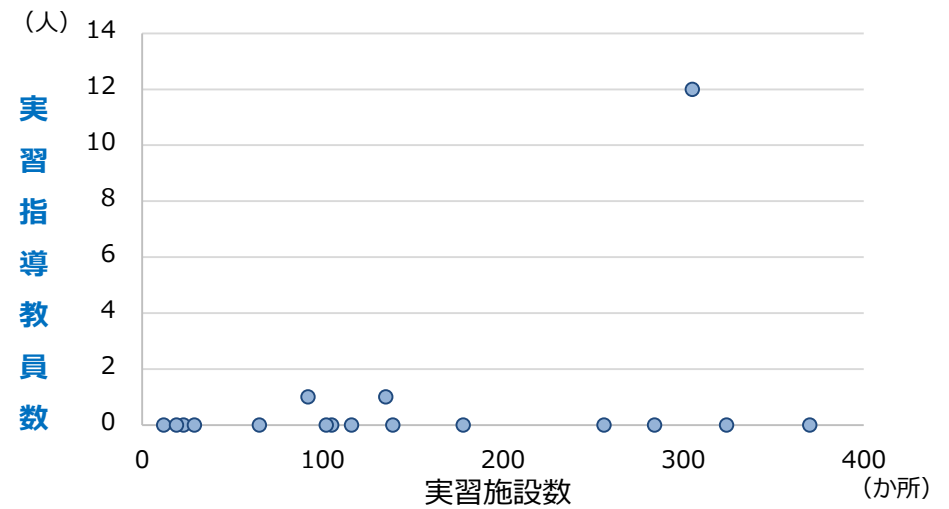
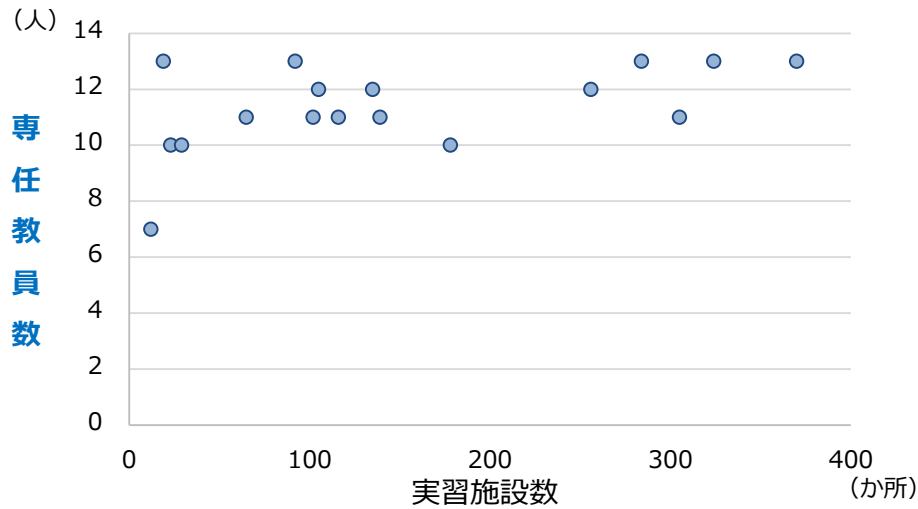
n=92



教員数と実習施設数との関係 ⑧

看護師 2年課程 (通信制)

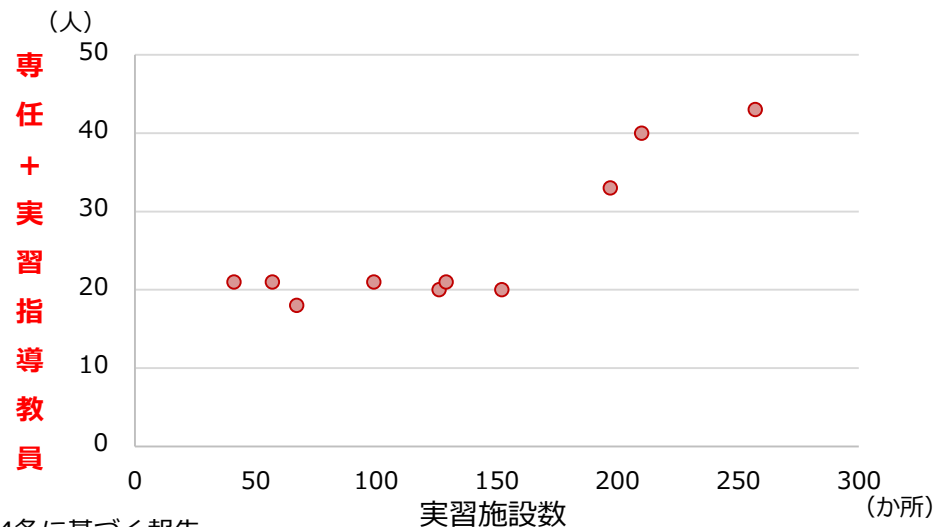
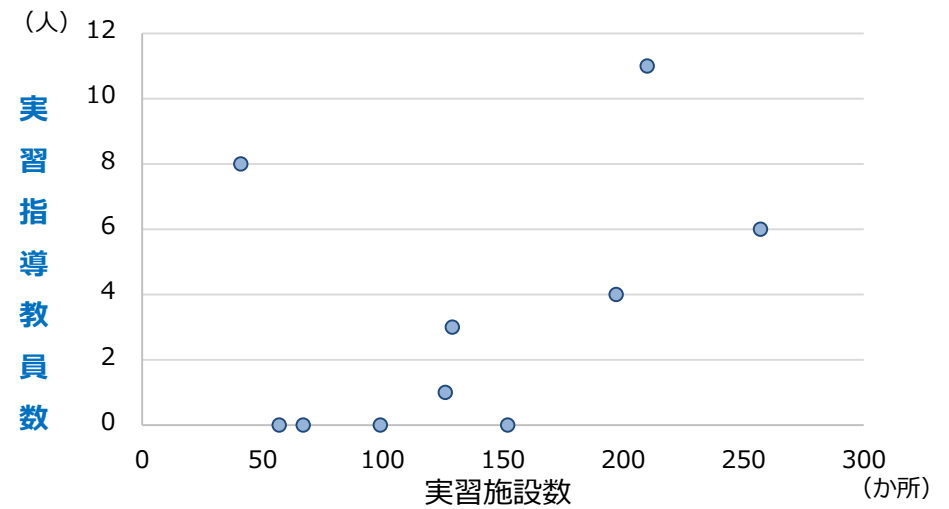
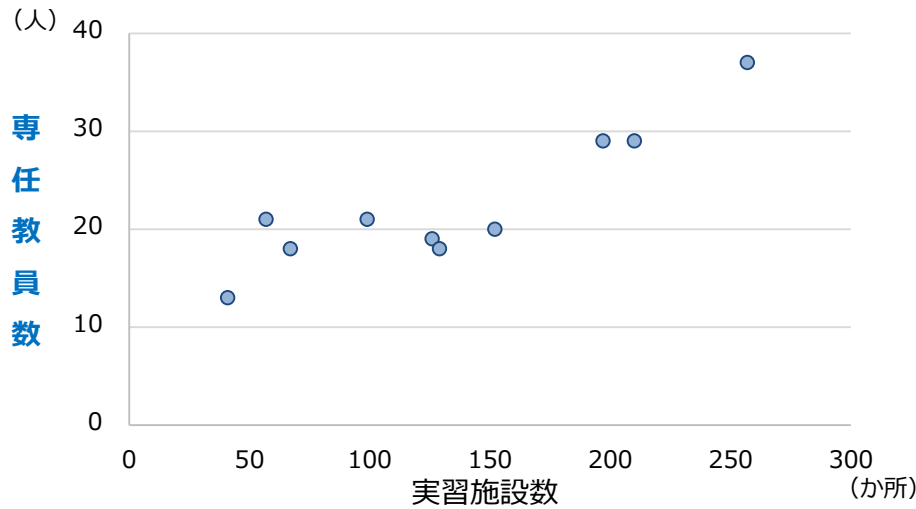
n=17



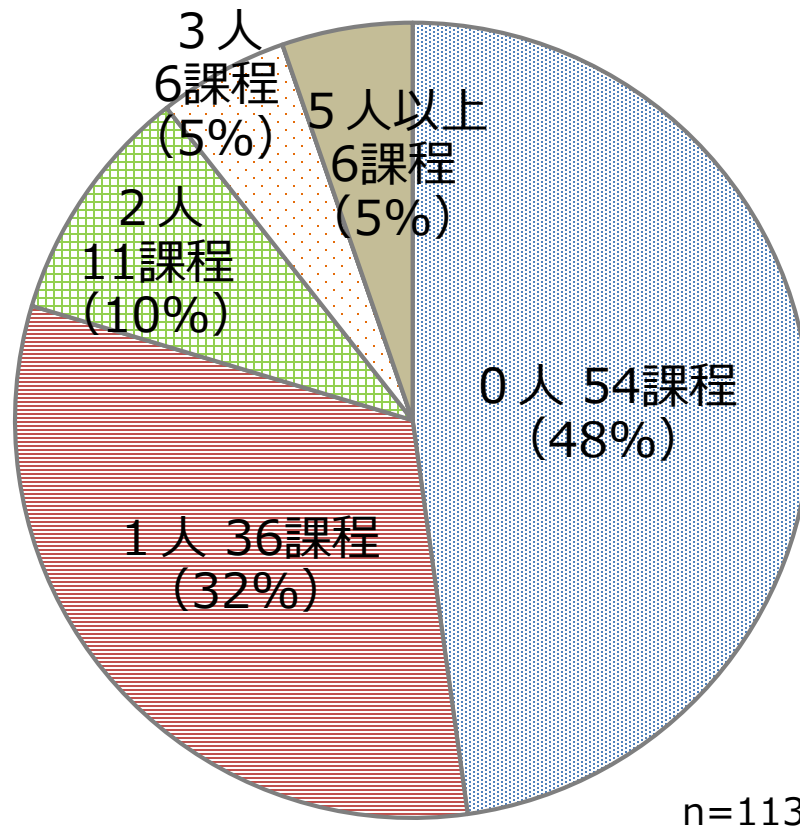
教員数と実習施設数との関係 ⑨

統合カリキュラム（保健師・看護師）

n=10

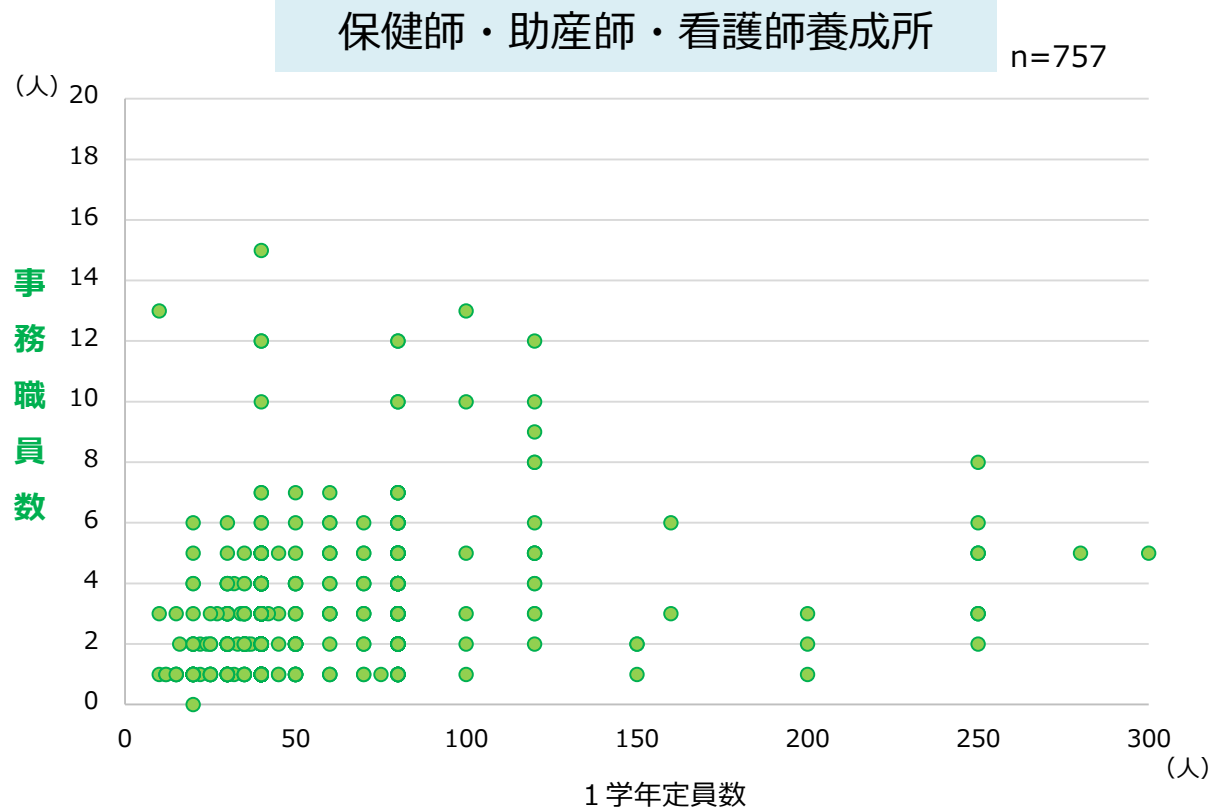


実習指導教員数 (准看護師養成所)



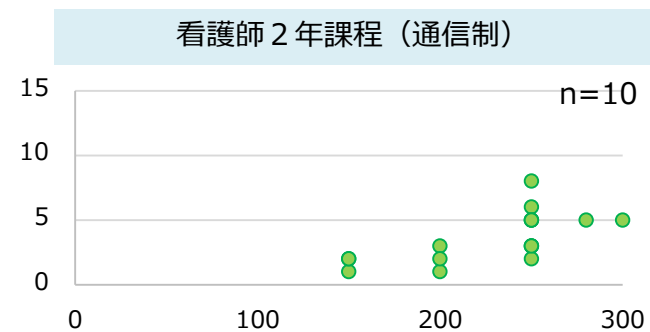
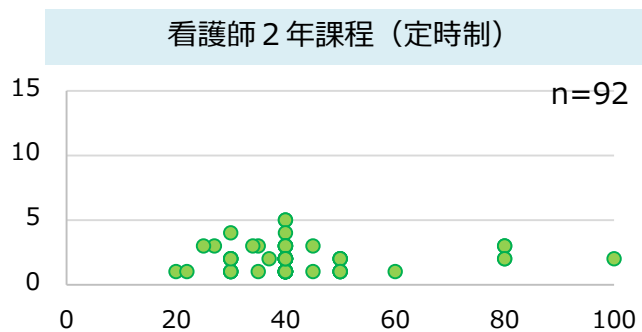
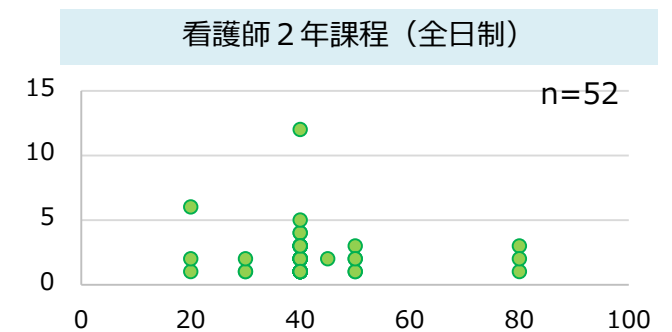
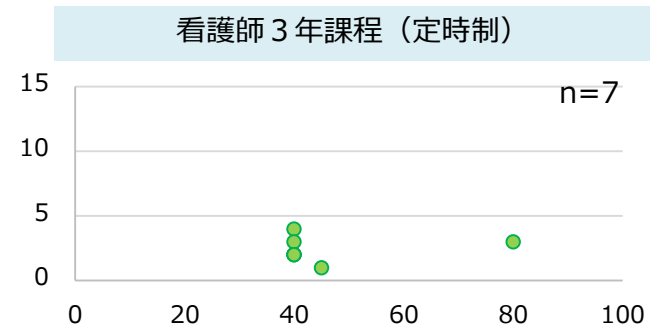
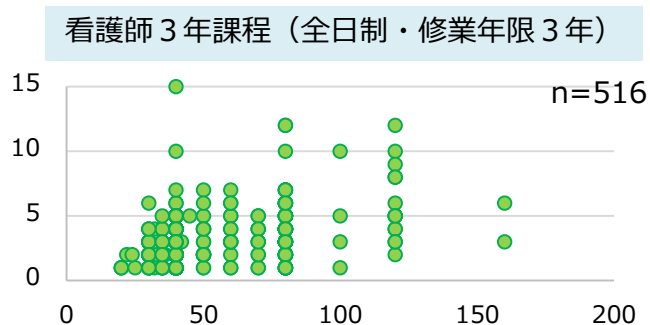
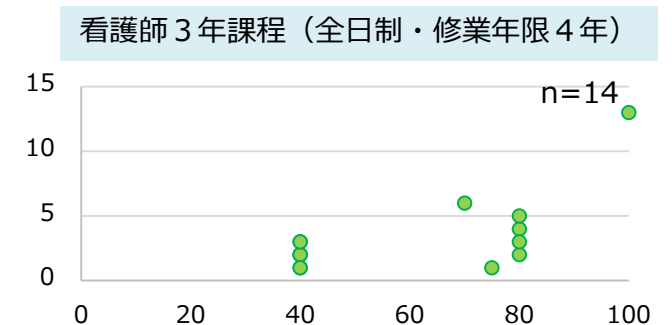
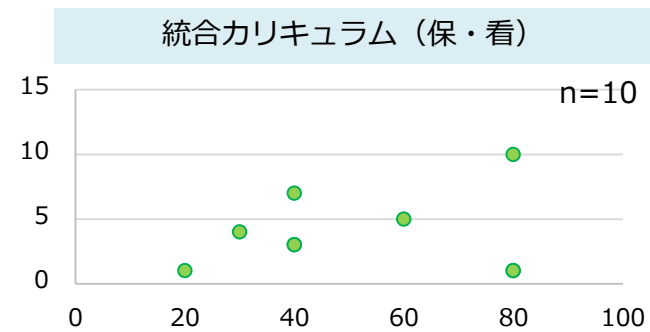
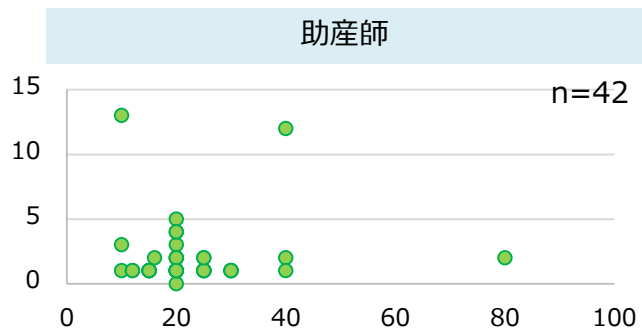
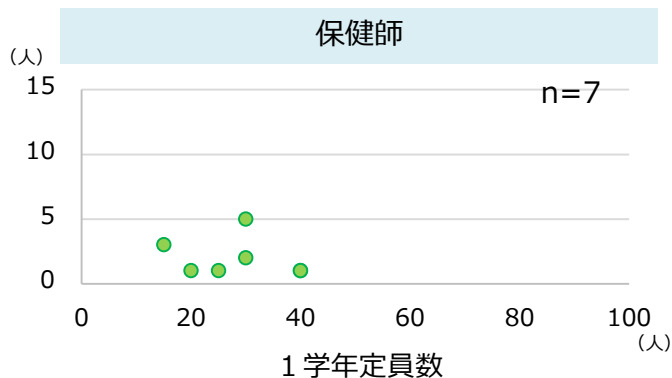
n=113

事務職員数と定員数との関係 ①



事務職員数と定員数との関係 ②

事務職員数



講習会の実施状況

平成29年度講習会

		定員数	受講者数	修了者数	充足率（最低～最高）※1
専任教員養成講習会	都道府県	493	408	403	82.8%（57.5～116.7%）
	準ずる団体※2	—	—	111	—
教務主任養成講習会	準ずる団体※3	48	34	34	70.8%（50.0～91.7%）
実習指導者講習会	都道府県	3,182	3,036	3,026	95.4%（60.0～142.5%）
	準ずる団体	1,035	978	971	94.5%（47.5～167.5%）
実習指導者講習会 （特定分野）	都道府県	839	636	628	75.8%（26.7～126.0%）
	準ずる団体	80	89	89	111.3%

※1 充足率＝受講者数／定員数

※2 専任教員養成講習会の準ずる団体は、平成29年度に修了した者の数を計上。複数年にわたる受講のため、定員数や受講者数は記載していない。

※3 教務主任養成講習会は、単年度開催で充足率が計算できる日本看護学校協議会と東京慈恵会のみを計上。