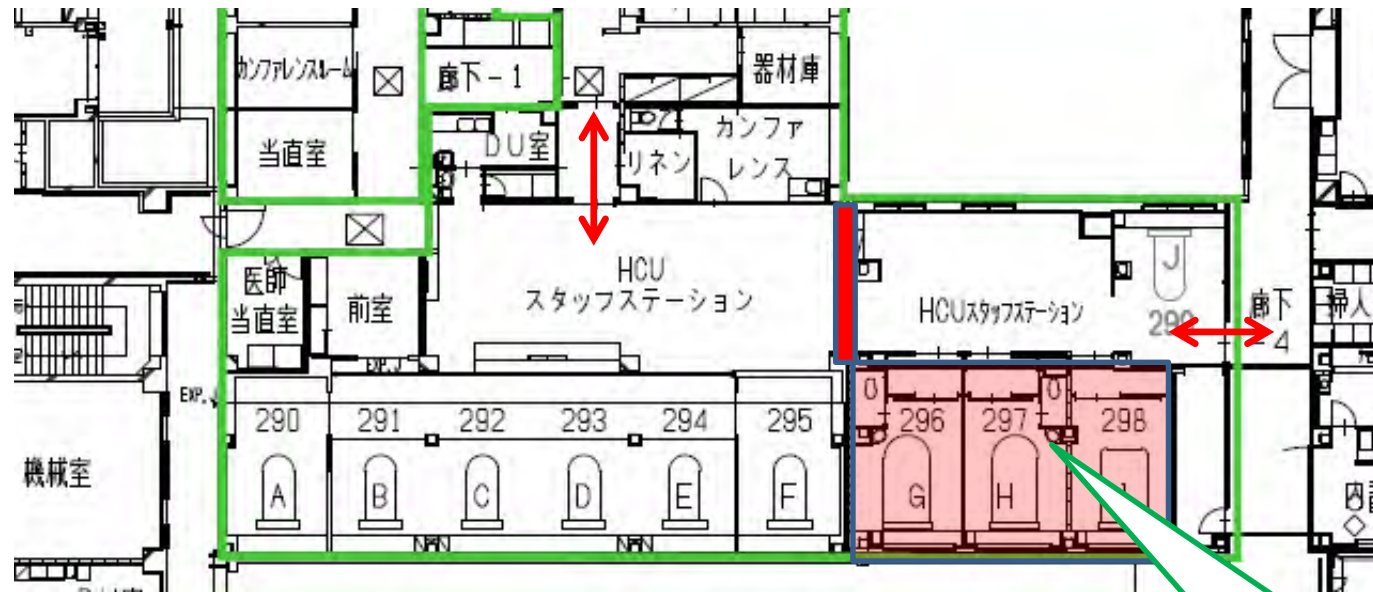


# 今般の新型コロナ対応について

第3回第8次医療計画等に関する検討会  
社会医療法人財団慈泉会相澤病院 院長 田内 克典

# 集中ケア病棟(HCU)配置図

重症患者・透析患者 3床

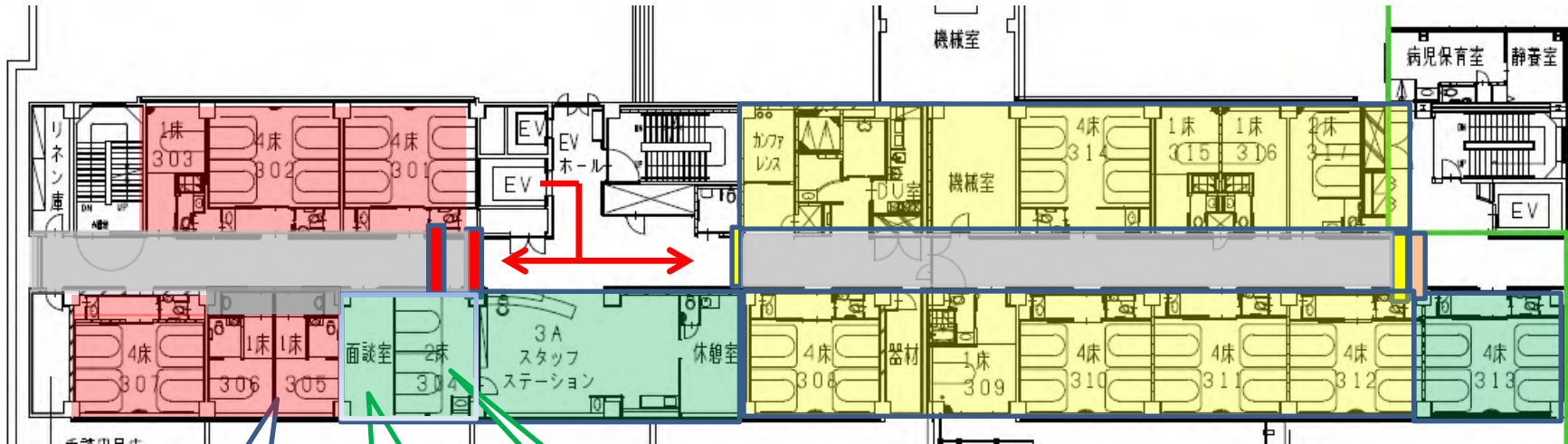


個室の改修(陰圧化)の実施  
各個室に前室を設置

# 救急病棟(3A病棟)配置図

中等症・軽症即応病症15床

疑似症・陰転後の経過観察患者用病症25床



陰圧室 2室(既存)

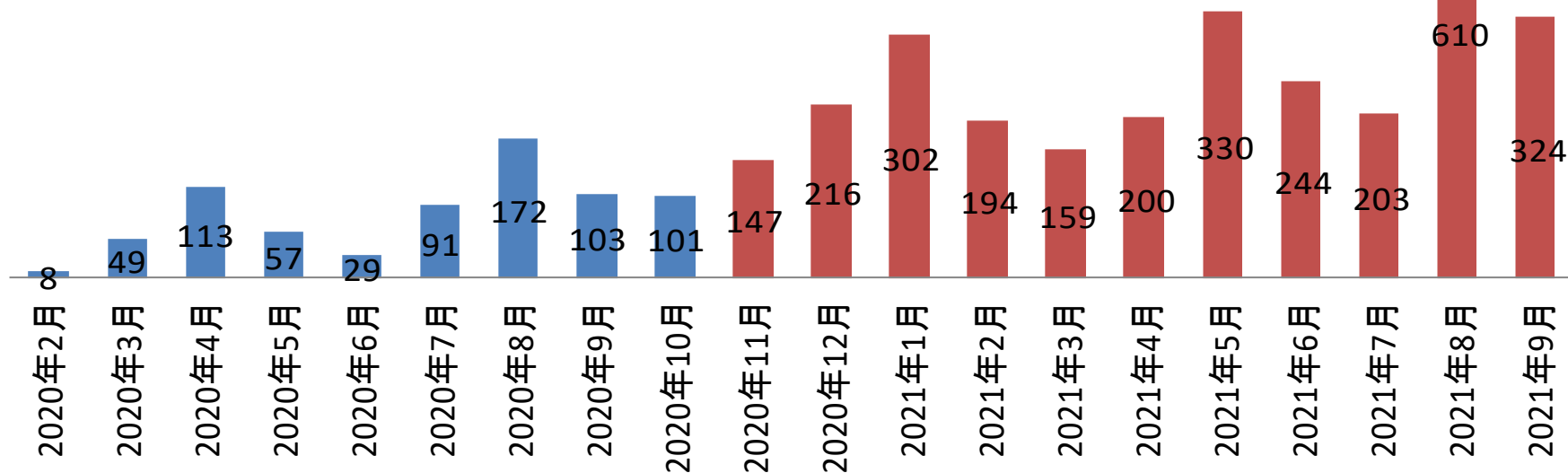
面談室をコロナ担当スタッフ専用休憩室に転用

コロナ病棟専用のステーション機能(材料・PC・プリンター・薬剤カート)

# 帰国者・接触者外来、 発熱外来受診者数

■ 帰国者・接触者外来 ■ 発熱外来

帰国者・接触者外来 : 723名  
発熱外来 : 2,929名



# 入院患者数(入院・入室初日の月)

## ※延べ患者数

■ HCU入院 ■ 3A入院

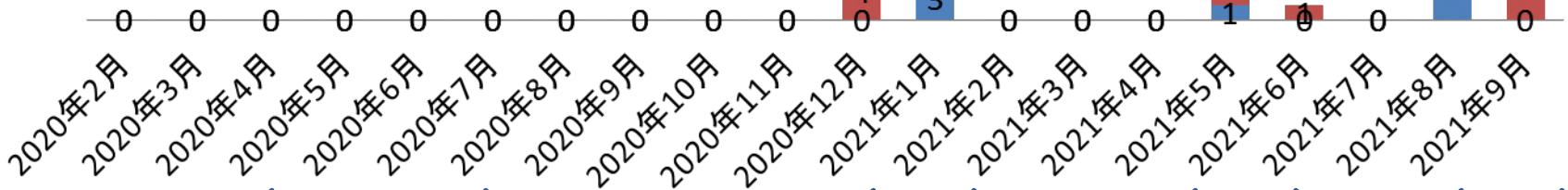
HCU : 9名

3A病棟 : 58名

抗体カクテル療法実施患者数

2021年8月 : 18名

2021年9月 : 3名



実患者数

19名

6名

42名