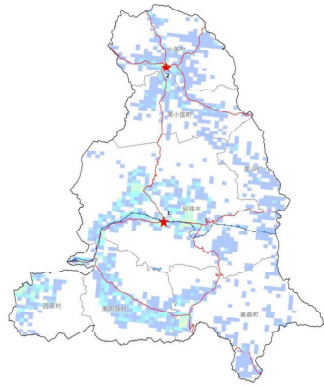
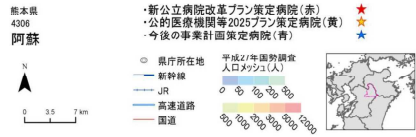
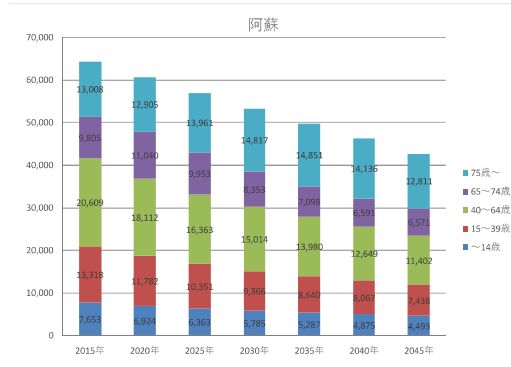


熊本県 阿蘇構想区域における公立・公的病院等を中心とした機能分化・連携の状況

○地理の概要



○人口の推移



○基本情報

時点	人口	高齢化率	一般病院数	有床診療所数	一般病床数と療養病床数の合計	病床利用率 (病院のみ)		医療施設従事医師数	流入入院患者割合	流出入院患者割合
						一般病床	療養病床			
2014年度	67,458	33.6	5	11	880	64.7	97.8	92	12.5	46.2
2016年度	65,000	35.6	4	9	759	74.9	97.6	86	-	-
2025年度	56,991	42.0	-	-	-	-	-	-	-	-

○公立・公的病院等の病床数と「将来の病床数の必要量」との単純な比較(2018年6月末時点)

項目	合計	高度	急性	回復	慢性	休棟中等
2017年の病床数	公立・公的病院等 ②	195	0	195	0	0
	その他の医療機関 ③	614	0	124	39	346
	全医療機関 ④ (②+③)	809	0	319	39	346
2025年と2017年の比較	2017年の公立・公的病院等の病床数 ② / 2025年の病床数 ①	44%	0%	164%	0%	0%
	2017年の全医療機関の病床数 ④ / 2025年の病床数 ①	181%	0%	268%	35%	175%

○再編・統合協議事例 なし

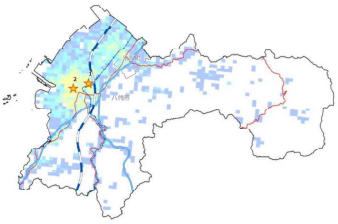
○個別の医療機関ごとの具体的な対応方針の協議の状況(2018年6月末時点)

No	病院名	設置主体	現状																	
			第7次医療計画における役割							2017年度										
			がん	脳卒中	心血管疾患	糖尿病	精神疾患	救急	災害	へき地	周産期	小児	在宅	医師数	病床稼働率	平均在棟日数	救急車受入件数			
公立・公的病院等																				
1	阿蘇医療センター	公立	○	○			○	○									11.4	0.81	16.7	1,047
2	小国公立病院	公立					○										8.9	0.65	19.1	364
その他の医療機関																				

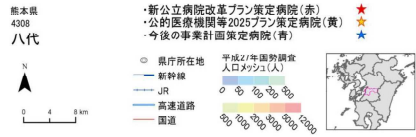
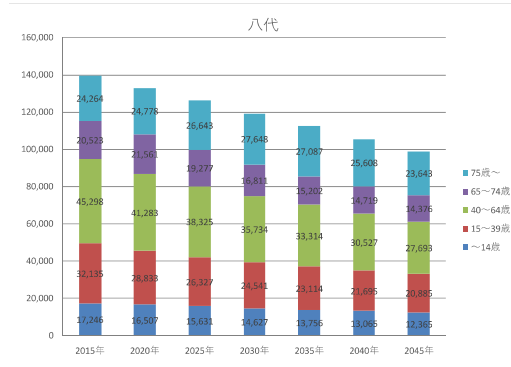
No	病床数 (2017年度病床機能報告)															具体的対応方針										協議の状況	No
	2025年における役割							病床数 (2025年の予定)																			
	合計	高度急性期	急性期	回復期	慢性期	休棟中等	非稼働	がん	脳卒中	心血管疾患	糖尿病	精神疾患	救急	災害	へき地	周産期	小児	在宅	合計	高度急性期	急性期	回復期	慢性期	休棟・廃止等	介護保険施設等へ移行		
	195	0	195	0	0	0	0																				
	120	0	120	0	0	0	0	○	○				○	○												協議中	
	75	0	75	0	0	0	0						○													協議中	
	614	0	124	39	346	105	105													75	0	75	0	0	0	協議中	

熊本県 八代構想区域における公立・公的病院等を中心とした機能分化・連携の状況

○地理の概要



○人口の推移



○基本情報

時点	人口	高齢化率	一般病院数	有床診療所数	一般病床数と療養病床数の合計	病床利用率(病院のみ)		医療施設従事医師数	流入入院患者割合	流出入院患者割合
						一般病床	療養病床			
2014年度	144,105	30.8	11	37	2,175	86.6	83.6	310	13.6	24.0
2016年度	142,303	32.2	10	35	2,114	81.9	88.1	318	-	-
2025年度	126,203	36.4	-	-	-	-	-	-	-	-

○公立・公的病院等の病床数と「将来の病床数の必要量」との単純な比較(2018年6月末時点)

	合計	高度	急性	回復	慢性	休棟中等
2017年の病床数	公立・公的病院等 ②	750	60	690	0	0
	その他の医療機関 ③	1,289	0	275	270	657
	全医療機関 ④ (②+③)	2,039	60	965	270	657
2025年と2017年の比較	2017年の公立・公的病院等の病床数 ② / 2025年の病床数 ①	55%	53%	157%	0%	0%
	2017年の全医療機関の病床数 ④ / 2025年の病床数 ①	151%	53%	219%	64%	172%

○再編・統合協議事例 なし

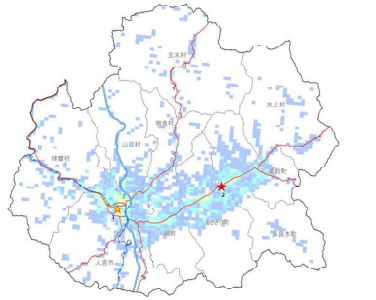
○個別の医療機関ごとの具体的な対応方針の協議の状況(2018年6月末時点)

No	病院名	設置主体	現状																	
			第7次医療計画における役割							2017年度										
			がん	脳卒中	心血管疾患	糖尿病	精神疾患	救急	災害	へき地	周産期	小児	在宅	医師数	病床稼働率	平均在棟日数	救急車受入件数			
公立・公的病院等																				
1	独立行政法人労働者健康福祉機構熊本労災病院	公的等	○	○	○			○	○								88.8	0.91	12.8	3,612
2	独立行政法人地域医療機能推進機構 熊本総合病院	公的等	○	○	○			○									62.0	0.99	14.9	3,222
その他の医療機関																				

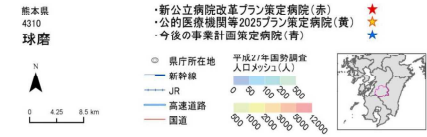
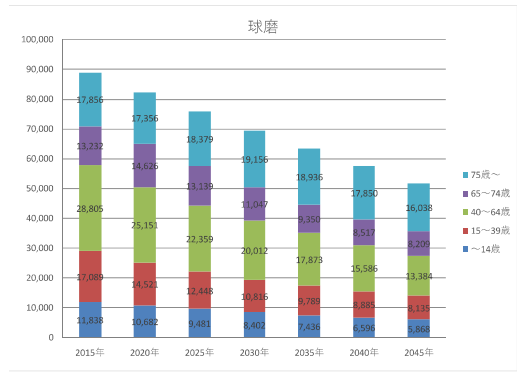
No	病床数 (2017年度病床機能報告)											具体的対応方針														
	病床数						2025年における役割					病床数 (2025年の予定)					協議の状況									
	合計	高度急性期	急性期	回復期	慢性期	休棟中等	がん	脳卒中	心血管疾患	糖尿病	精神疾患	救急	災害	へき地	周産期	小児		在宅	合計	高度急性期	急性期	回復期	慢性期	休棟・廃止等	介護保険施設等へ移行	
	750	60	690	0	0	0											410	57	353	0	0	0	0	協議中	1	
	410	6	404	0	0	0	○	○	○		○	○		○	○		344	54	286	2	0	0	0	協議中	2	
	340	54	286	0	0	0	○	○	○	○																
	1,289	0	275	270	657	87																				

熊本県 球磨構想区域における公立・公的病院等を中心とした機能分化・連携の状況

○地理の概要



○人口の推移



○基本情報

時点	人口	高齢化率	一般病院数	有床診療所数	一般病床数と療養病床数の合計	病床利用率 (病院のみ)		医療施設従事医師数	流入入院患者割合	流出入院患者割合
						一般病床	療養病床			
2014年度	92,713	33.4	11	20	1,500	74	97.1	161	7.7	14.3
2016年度	90,229	35.0	11	18	1,452	78.7	96.5	176	-	-
2025年度	75,806	41.6	-	-	-	-	-	-	-	-

○公立・公的病院等の病床数と「将来の病床数の必要量」との単純な比較(2018年6月末時点)

項目	合計	高度	急性	回復	慢性	休棟中等
2017年の病床数	公立・公的病院等 ②	447	8	309	81	0
	その他の医療機関 ③	983	0	263	156	564
	全医療機関 ④ (②+③)	1,430	8	572	237	564
2025年と2017年の比較	2017年の公立・公的病院等の病床数 ② / 2025年の病床数 ①	54%	12%	129%	35%	0%
	2017年の全医療機関の病床数 ④ / 2025年の病床数 ①	172%	12%	238%	101%	193%

○再編・統合協議事例 なし

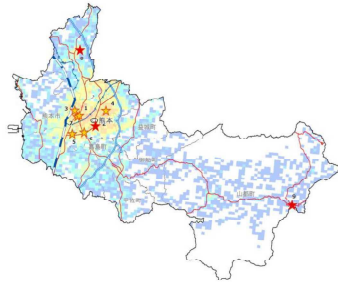
○個別の医療機関ごとの具体的な対応方針の協議の状況(2018年6月末時点)

No	病院名	設置主体	現状																	
			第7次医療計画における役割							2017年度										
			がん	脳卒中	心血管疾患	糖尿病	精神疾患	救急	災害	へき地	周産期	小児	在宅	医師数	病床稼働率	平均在棟日数	救急車受入件数			
公立・公的病院等																				
1	独立行政法人地域医療機能推進機構 人吉医療センター	公的等	○	○	○												50.5	0.90	10.3	2,903
2	球磨郡公立多良木病院	公立															21.6	0.37	10.6	1,177
その他の医療機関																				

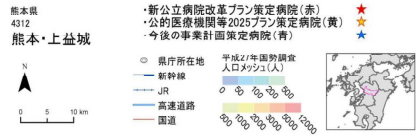
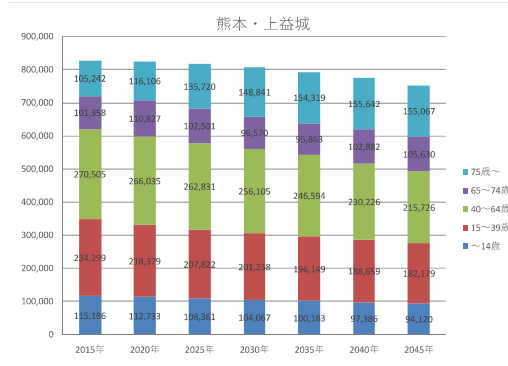
No	病床数 (2017年度病床機能報告)															具体的対応方針										No	
	病床数 (2017年度病床機能報告)							2025年における役割								病床数 (2025年の予定)											
	合計	高度急性期	急性期	回復期	慢性期	休棟中等	非稼働	がん	脳卒中	心血管疾患	糖尿病	精神疾患	救急	災害	へき地	周産期	小児	在宅	合計	高度急性期	急性期	回復期	慢性期	休棟・廃止等	介護保険施設等へ移行		
	447	8	309	81	0	49	49												252	8	204	40	0	0	0	協議中	1
	248	8	210	30	0	0	0	○	○	○			○	○					199	0	99	51	0	0	0	協議中	2
	983	0	263	156	564	0	0												168	0	99	66	0	0	0	協議中	

熊本県 熊本・上益城構想区域における公立・公的病院等を中心とした機能分化・連携の状況

○地理の概要



○人口の推移



○基本情報

時点	人口	高齢化率	一般病院数	有床診療所数	一般病床数と療養病床数の合計	病床利用率 (病院のみ)		医療施設従事医師数	流入入院患者割合	流出入院患者割合
						一般病床	療養病床			
2014年度	823,916	24.2	89	138	15,272	-	-	3,137	26.9	7.8
2016年度	820,315	25.5	89	134	15,213	-	-	3,172	-	-
2025年度	817,235	29.1	-	-	-	-	-	-	-	-

○公立・公的病院等の病床数と「将来の病床数の必要量」との単純な比較(2018年6月末時点)

	合計	高度	急性	回復	慢性	休棟中等	
							2025年の病床数の必要量 ①
2017年の病床数	公立・公的病院等 ②	3,518	2,385	572	0	41	520
	その他の医療機関 ③	10,832	38	3,712	3,118	3,690	274
	全医療機関 ④ (②+③)	14,350	2,423	4,284	3,118	3,731	794
2025年と2017年の比較	2017年の公立・公的病院等の病床数 ② / 2025年の病床数 ①	30%	173%	16%	0%	2%	
	2017年の全医療機関の病床数 ④ / 2025年の病床数 ①	121%	176%	120%	74%	141%	

○再編・統合協議事例 なし

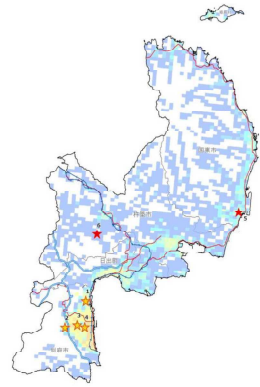
○個別の医療機関ごとの具体的な対応方針の協議の状況(2018年6月末時点)

No	病院名	設置主体	現状										救急車受入件数			
			第7次医療計画における役割							2017年度						
			がん	脳卒中	心血管疾患	糖尿病	精神疾患	救急	へき地	周産期	小児	在宅		医師数	病床稼働率	平均在棟日数
公立・公的病院等																
1	熊本大学医学部附属病院	公的等	○	○	○	○	○	○	○	○	○	○	595.9	0.84	11.0	2,677
2	熊本市立熊本市民病院	公立	○	○	○	○	○	○	○	○	○	○	38.0	0.01	11.1	14
3	独立行政法人国立病院機構熊本医療センター	公的等	○	○	○	○	○	○	○	○	○	○	154.8	1.00	9.8	9,895
4	熊本赤十字病院	公的等	○	○	○	○	○	○	○	○	○	○	215.9	1.02	8.1	8,820
5	済生会熊本病院	公的等	○	○	○	○	○	○	○	○	○	○	189.1	1.04	7.5	8,653
6	熊本中央病院	公的等	○	○	○	○	○	○	○	○	○	○	92.8	0.83	9.9	1,859
7	一般社団法人 熊本市医師会 熊本地域医療センター	公的等	○	○	○	○	○	○	○	○	○	○	37.1	0.78	8.9	1,662
8	熊本市立植木病院	公立	○	○	○	○	○	○	○	○	○	○	12.4	0.69	26.2	418
9	山都町包括医療センターそよう病院	公立											6.2	0.78	22.7	325
その他の医療機関																

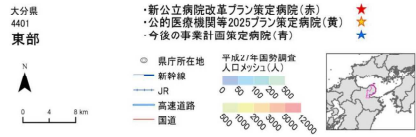
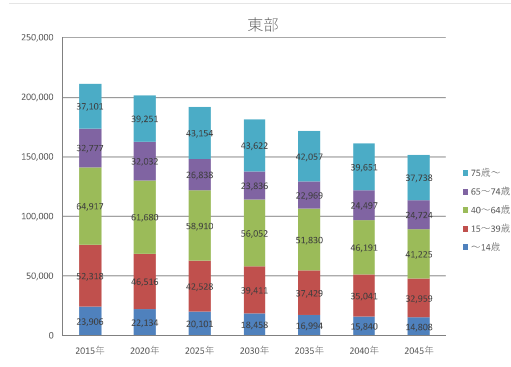
No	病床数 (2017年度病床機能報告)										具体的対応方針										No					
	病床数						2025年における役割						病床数 (2025年の予定)													
	合計	高度急性期	急性期	回復期	慢性期	休棟中等	非稼働	がん	脳卒中	心血管疾患	糖尿病	精神疾患	救急	へき地	周産期	小児	在宅	合計	高度急性期	急性期		回復期	慢性期	休棟中等	介護保険施設等へ移行	
1	3,518	2,385	572	0	41	520	520	○	○	○	○	○	○	○	○	○	795	795	0	0	0	0	0	0	協議中	1
2	798	798	0	0	0	0	520	520	○	○	○	○	○	○	○	○	380	62	268	50	0	0	0	0	協議中	2
3	544	14	10	0	0	0	0	○	○	○	○	○	○	○	○	○	500	500	0	0	0	0	0	0	協議中	3
4	500	500	0	0	0	0	0	○	○	○	○	○	○	○	○	○	490	490	0	0	0	0	0	0	協議中	4
5	490	490	0	0	0	0	0	○	○	○	○	○	○	○	○	○	490	490	0	0	0	0	0	0	協議中	4
6	400	400	0	0	0	0	0	○	○	○	○	○	○	○	○	○	400	400	0	0	0	0	0	0	協議中	5
7	361	179	182	0	0	0	0																		協議未	6
8	227	4	223	0	0	0	0																		協議未	7
9	141	0	100	0	41	0	0																		協議未	8
10	57	0	57	0	0	0	0																		協議未	9
11	10,832	38	3,712	3,118	3,690	274	181																			

大分県 東部構想区域における公立・公的病院等を中心とした機能分化・連携の状況

○地理の概要



○人口の推移



○基本情報

時点	人口	高齢化率	一般病院数	有床診療所数	一般病床数と療養病床数の合計	病床利用率(病院のみ)		医療施設従事医師数	流入入院患者割合	流出入院患者割合
						一般病床	療養病床			
2014年度	213,336	32.0	31	55	4,655	81.3	91.2	624	22.0	11.1
2016年度	210,006	33.4	31	52	4,628	80.7	88.7	659	-	-
2025年度	191,531	36.5	-	-	-	-	-	-	-	-

○公立・公的病院等の病床数と「将来の病床数の必要量」との単純な比較(2018年6月末時点)

	合計	高度	急性	回復	慢性	休棟中等	
2025年の病床数の必要量 ①	3,277	265	996	1,223	793		
2017年の病床数	公立・公的病院等 ②	1,467	284	768	147	268	0
	その他の医療機関 ③	2,841	0	1,093	593	1,040	115
	全医療機関 ④ (②+③)	4,308	284	1,861	740	1,308	115
2025年と2017年の比較	2017年の公立・公的病院等の病床数 ② / 2025年の病床数 ①	45%	107%	77%	12%	34%	
	2017年の全医療機関の病床数 ④ / 2025年の病床数 ①	131%	107%	187%	61%	165%	

○再編・統合協議事例 なし

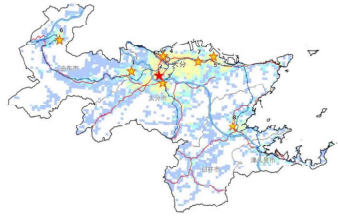
○個別の医療機関ごとの具体的な対応方針の協議の状況(2018年6月末時点)

No	病院名	設置主体	現状										救急車受入件数						
			第7次医療計画における役割							2017年度									
			がん	脳卒中	心血管疾患	糖尿病	精神疾患	救急	災害	へき地	周産期	小児		在宅	医師数	病床稼働率	平均在棟日数		
公立・公的病院等																			
1	独立行政法人国立病院機構別府医療センター	公的等	○	○	○	○	○	○	○	○	○	○	○	○	○	106.4	0.71	13.2	2,257
2	独立行政法人国立病院機構西別府病院	公的等														27.8	0.90	93.5	51
3	新別府病院	公的等	○	○	○	○	○	○	○	○	○	○	○	○	○	50.4	0.78	10.6	2,829
4	大分県厚生連鶴見病院	公的等	○	○	○	○	○	○	○	○	○	○	○	○	○	62.0	0.86	10.9	2,148
5	国東市民病院	公立	○	○	○	○	○	○	○	○	○	○	○	○	○	21.8	0.84	21.7	882
6	杵築市立山香病院	公立	○	○	○	○	○	○	○	○	○	○	○	○	○				
その他の医療機関																			

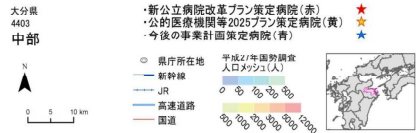
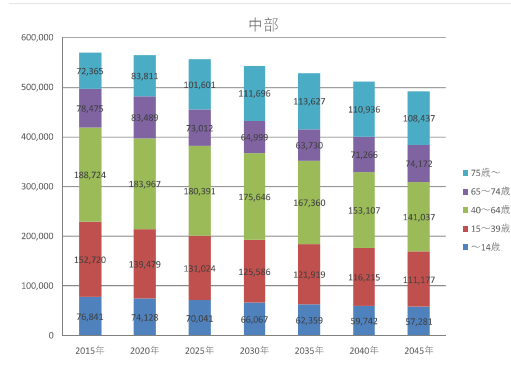
No	病床数 (2017年度病床機能報告)										具体的対応方針										No					
	2025年における役割						病床数 (2025年の予定)				協議の状況															
	合計	高度急性期	急性期	回復期	慢性期	休棟中等	がん	脳卒中	心血管疾患	糖尿病		精神疾患	救急	災害	へき地	周産期	小児	在宅	合計	高度急性期		急性期	回復期	慢性期	休棟・廃止等	介護保険施設等へ移行
1	1,467	284	768	147	268	0	0											460	130	330	0	0	0	0	協議中	1
2	460	130	330	0	0	0	0	○	○	○								300	0	0	46	254	0	0	協議中	2
3	300	0	0	46	254	0	0											263	16	199	48	0	0	0	協議中	3
4	269	66	203	0	0	0	0	○	○	○	○	○						230	46	170	14	0	0	0	協議中	4
5	230	88	128	0	14	0	0	○		○			○		○	○		208	0	107	101	0	0	0	協議未	5
6	208	0	107	101	0	0	0											-	-	-	-	-	-	-	協議未	6
7	2,841	0	1,093	593	1,040	115	77																			

大分県 中部構想区域における公立・公的病院等を中心とした機能分化・連携の状況

○地理の概要



○人口の推移



○基本情報

時点	人口	高齢化率	一般病院数	有床診療所数	一般病床数と療養病床数の合計	病床利用率(病院のみ)		医療施設従事医師数	流入入院患者割合	流出入院患者割合
						一般病床	療養病床			
2014年度	574,701	25.4	50	124	8,114	79.5	91.3	1,713	19.0	8.6
2016年度	573,228	26.9	50	118	7,987	78.9	89.2	1,741	-	-
2025年度	556,069	31.4	-	-	-	-	-	-	-	-

○公立・公的病院等の病床数と「将来の病床数の必要量」との単純な比較(2018年6月末時点)

	合計	高度	急性	回復	慢性	休棟中等	
							2025年の病床数の必要量 ①
2017年の病床数	公立・公的病院等 ②	2,899	848	1,677	261	63	50
	その他の医療機関 ③	4,540	14	2,454	803	1,062	207
	全医療機関 ④ (②+③)	7,439	862	4,131	1,064	1,125	257
2025年と2017年の比較	2017年の公立・公的病院等の病床数 ② / 2025年の病床数 ①	40%	112%	66%	10%	4%	
	2017年の全医療機関の病床数 ④ / 2025年の病床数 ①	101%	114%	162%	41%	77%	

○再編・統合協議事例 なし

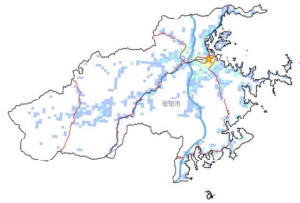
○個別の医療機関ごとの具体的な対応方針の協議の状況(2018年6月末時点)

No	病院名	設置主体	現状																
			第7次医療計画における役割							2017年度									
			がん	脳卒中	心血管疾患	糖尿病	精神疾患	救急	へき地	周産期	小児	在宅	医師数	病床稼働率	平均在棟日数	救急車受入件数			
公立・公的病院等																			
1	大分大学医学部附属病院	公的等	○	○	○	○	○	○	○	○	○	○	○	○	○	416.1	0.19	10.7	1,560
2	大分県立病院	公立	○	○	○	○	○	○	○	○	○	○	○	○	○	152.0	0.76	10.9	2,609
3	大分市医師会立アルメイダ病院	公的等	○	○	○	○	○	○	○	○	○	○	○	○	○	73.4	0.78	10.9	2,337
4	大分赤十字病院	公的等	○	○	○	○	○	○	○	○	○	○	○	○	○	87.0	0.78	10.5	1,936
5	独立行政法人国立病院機構大分医療センター	公的等	○	○	○	○	○	○	○	○	○	○	○	○	○	33.0	0.79	13.7	1,197
6	独立行政法人地域医療機能推進機構 湯布院病院	公的等														13.0	0.69	34.8	210
7	大分岡病院	公的等	○	○	○	○	○	○	○	○	○	○	○	○	○	39.5	0.83	11.4	2,249
8	臼杵市医師会立コスモス病院	公的等	○	○	○	○	○	○	○	○	○	○	○	○	○	14.1	0.77	16.6	1,204
その他の医療機関																			

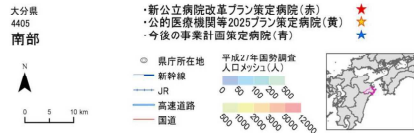
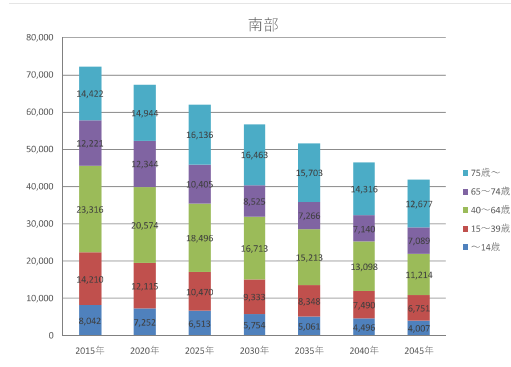
No	病床数 (2017年度病床機能報告)											具体的対応方針											No		
	2017年度病床機能報告						2025年における役割					病床数 (2025年の予定)					協議の状況								
	合計	高度急性期	急性期	回復期	慢性期	休棟中等	非稼働	がん	脳卒中	心血管疾患	糖尿病	精神疾患	救急	へき地	周産期	小児		在宅	合計	高度急性期	急性期	回復期		慢性期	休棟中等
2,899	848	1,677	261	63	50	50																			
588	588	0	0	0	0	0						○													協議中
566	120	396	0	0	50	50																			協議未
406	33	352	0	21	0	0	○							○			406	33	308	44	21	0	0	0	協議中
340	101	239	0	0	0	0	○	○						○			340	101	239	0	0	0	0	協議中	
300	0	300	0	0	0	0											300	0	240	60	0	0	0	協議中	
273	0	60	171	42	0	0							○				273	0	60	171	42	0	0	協議中	
224	6	218	0	0	0	0	○	○						○			224	16	208	0	0	0	0	協議中	
202	0	112	90	0	0	0							○	○											協議中
4,540	14	2,454	803	1,062	207	158																			

大分県 南部構想区域における公立・公的病院等を中心とした機能分化・連携の状況

○地理の概要



○人口の推移



○基本情報

時点	人口	高齢化率	一般病院数	有床診療所数	一般病床数と療養病床数の合計	病床利用率(病院のみ)		医療施設従事医師数	流入入院患者割合	流出入院患者割合
						一般病床	療養病床			
2014年度	76,066	35.0	7	13	1,223	78.7	92.5	141	0.0	23.1
2016年度	73,925	36.8	7	10	1,207	76.1	93.5	131	-	-
2025年度	62,020	42.8	-	-	-	-	-	-	-	-

○公立・公的病院等の病床数と「将来の病床数の必要量」との単純な比較(2018年6月末時点)

		合計	高度	急性	回復	慢性	休棟中等
2025年の病床数の必要量 ①		940	60	305	447	128	
2017年の病床数	公立・公的病院等 ②	256	0	204	0	0	52
	その他の医療機関 ③	930	0	640	128	126	36
	全医療機関 ④ (②+③)	1,186	0	844	128	126	88
2025年と2017年の比較		2017年の公立・公的病院等の病床数 ② / 2025年の病床数 ①	27%	0%	67%	0%	0%
		2017年の全医療機関の病床数 ④ / 2025年の病床数 ①	126%	0%	277%	29%	98%

○再編・統合協議事例 なし

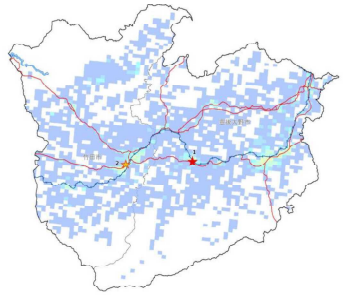
○個別の医療機関ごとの具体的な対応方針の協議の状況(2018年6月末時点)

No	病院名	設置主体	現状															
			第7次医療計画における役割							2017年度			救急車受入件数					
			がん	脳卒中	心血管疾患	糖尿病	精神疾患	救急	災害	へき地	周産期	小児		在宅	医師数	病床稼働率	平均在棟日数	
公立・公的病院等																		
1	独立行政法人地域医療機能推進機構 南海医療センター	公的等		○	○	○	○	○	○	○	○	○	22.4	0.56	16.0	782		
その他の医療機関																		

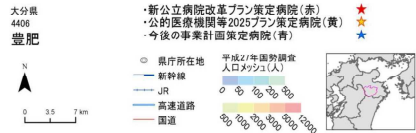
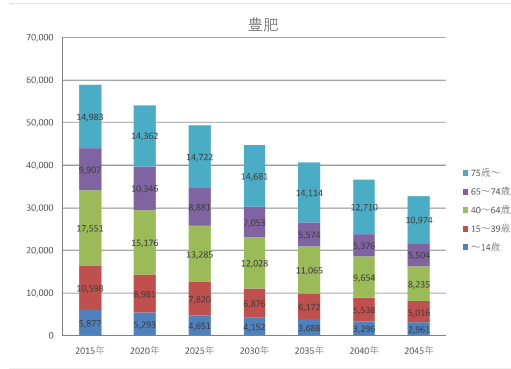
病床数 (2017年度病床機能報告)							具体的対応方針													議論の状況	No					
							2025年における役割							病床数 (2025年の予定)												
合計	高度急性期	急性期	回復期	慢性期	休棟中等	非稼働	がん	脳卒中	心血管疾患	糖尿病	精神疾患	救急	災害	へき地	周産期	小児	在宅	合計	高度急性期			急性期	回復期	慢性期	休棟・稼働中等	介護保険施設等へ移行
256	0	204	0	0	52	52												200	0	160	40	0	0	0	協議中	
256	0	204	0	0	52	52	○		○					○												
930	0	640	128	126	36	36																				

大分県 豊肥構想区域における公立・公的病院等を中心とした機能分化・連携の状況

○地理の概要



○人口の推移



○基本情報

時点	人口	高齢化率	一般病院数	有床診療所数	一般病床数と療養病床数の合計	病床利用率(病院のみ)		医療施設従事医師数	流入入院患者割合	流出入院患者割合
						一般病床	療養病床			
2014年度	62,494	40.3	6	15	913	87.8	69.1	100	0.0	38.5
2016年度	60,317	42.0	6	13	887	91.1	83.5	113	-	-
2025年度	49,359	47.8	-	-	-	-	-	-	-	-

○公立・公的病院等の病床数と「将来の病床数の必要量」との単純な比較(2018年6月末時点)

	合計	高度	急性	回復	慢性	休棟中等
2025年の病床数の必要量 ①	608	33	177	223	175	0
2017年の病床数	公立・公的病院等 ②	355	0	210	34	111
	その他の医療機関 ③	534	19	355	25	116
	全医療機関 ④ (②+③)	889	19	565	59	227
2025年と2017年の比較	2017年の公立・公的病院等の病床数 ② / 2025年の病床数 ①	58%	0%	119%	15%	63%
	2017年の全医療機関の病床数 ④ / 2025年の病床数 ①	146%	58%	319%	26%	130%

○再編・統合協議事例 なし

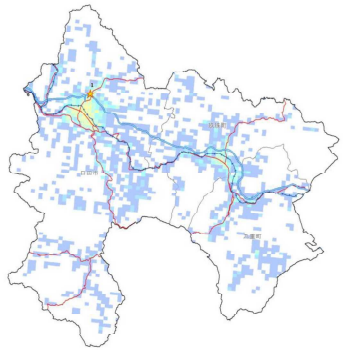
○個別の医療機関ごとの具体的な対応方針の協議の状況(2018年6月末時点)

No	病院名	設置主体	現状															
			第7次医療計画における役割							2017年度								
			がん	脳卒中	心血管疾患	糖尿病	精神疾患	救急	災害	へき地	周産期	小児	在宅	医師数	病床稼働率	平均在棟日数	救急車受入件数	
公立・公的病院等																		
1	豊後大野市民病院	公立	○	○	○	○	○	○	○	○	○	○	○	○	○	○	○	○
2	竹田医師会病院	公的等	○	○	○	○	○	○	○	○	○	○	○	○	○	○	○	○
その他の医療機関																		

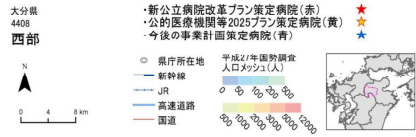
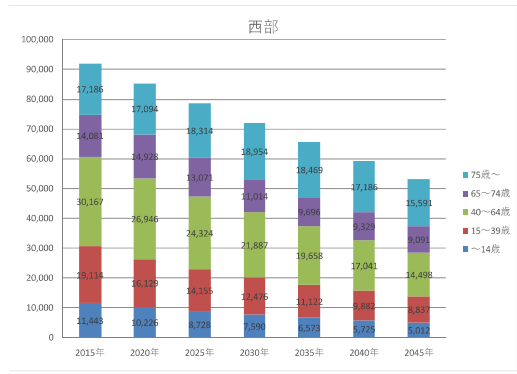
No	病床数 (2017年度病床機能報告)											具体的対応方針													
	病床数						2025年における役割					病床数 (2025年の予定)					協議の状況								
	合計	高度急性期	急性期	回復期	慢性期	休棟中等	がん	脳卒中	心血管疾患	糖尿病	精神疾患	救急	災害	へき地	周産期	小児		在宅	合計	高度急性期	急性期	回復期	慢性期	休棟・廃止等	介護保険施設等へ移行
	355	0	210	34	111	0	0																		
	199	0	126	34	39	0	0																		協議未
	156	0	84	0	72	0	0																		協議未
	534	19	355	25	116	19	19																		

大分県 西部構想区域における公立・公的病院等を中心とした機能分化・連携の状況

○地理の概要



○人口の推移



○基本情報

時点	人口	高齢化率	一般病院数	有床診療所数	一般病床数と療養病床数の合計	病床利用率(病院のみ)		医療施設従事医師数	流入入院患者割合	流出入院患者割合
						一般病床	療養病床			
2014年度	96,389	32.1	18	27	1,420	81.1	81.3	152	16.7	33.3
2016年度	93,800	33.7	17	25	1,344	82.4	90.9	154	-	-
2025年度	78,592	39.9	-	-	-	-	-	-	-	-

○公立・公的病院等の病床数と「将来の病床数の必要量」との単純な比較(2018年6月末時点)

	合計	高度	急性	回復	慢性	休棟中等	
							2025年の病床数の必要量 ①
2017年の病床数	公立・公的病院等 ②	204	6	112	72	14	0
	その他の医療機関 ③	1,112	0	652	178	184	98
	全医療機関 ④ (②+③)	1,316	6	764	250	198	98
2025年と2017年の比較	2017年の公立・公的病院等の病床数 ② / 2025年の病床数 ①	25%	11%	46%	20%	10%	
	2017年の全医療機関の病床数 ④ / 2025年の病床数 ①	162%	11%	312%	68%	140%	

○再編・統合協議事例 なし

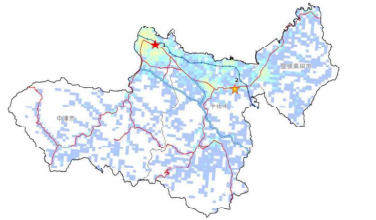
○個別の医療機関ごとの具体的な対応方針の協議の状況(2018年6月末時点)

No	病院名	設置主体	現状																
			第7次医療計画における役割							2017年度									
			がん	脳卒中	心血管疾患	糖尿病	精神疾患	救急	災害	へき地	周産期	小児	在宅	医師数	病床稼働率	平均在棟日数	救急車受入件数		
公立・公的病院等																			
1	大分県済生会 日田病院	公的等	○	○	○	○	○	○	○	○	○	○	○	○	○	35.7	0.82	12.5	1,327
その他の医療機関																			

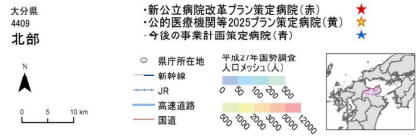
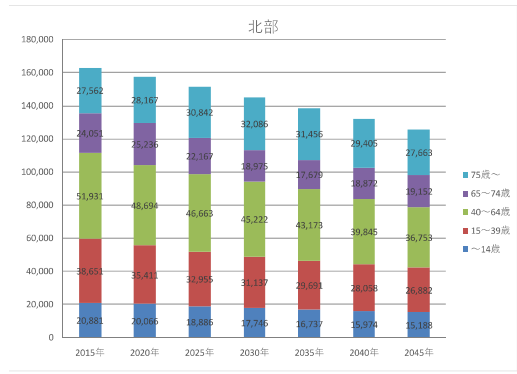
No	病床数 (2017年度病床機能報告)														具体的対応方針											No
	2025年における役割							病床数 (2025年の予定)							協議の状況											
	がん	脳卒中	心血管疾患	糖尿病	精神疾患	救急	災害	へき地	周産期	小児	在宅	合計	高度急性期	急性期		回復期	慢性期	休棟・廃止等	介護保険施設等へ移行							
204	6	112	72	14	0	0	0	0	0	0	0	204	6	112	72	14	0	0								
1,112	0	652	178	184	98	79													協議中							

大分県 北部構想区域における公立・公的病院等を中心とした機能分化・連携の状況

○地理の概要



○人口の推移



○基本情報

時点	人口	高齢化率	一般病院数	有床診療所数	一般病床数と療養病床数の合計	病床利用率(病院のみ)		医療施設従事医師数	流入入院患者割合	流出入院患者割合
						一般病床	療養病床			
2014年度	167,812	30.4	21	33	2,479	78.9	89.8	324	18.2	33.3
2016年度	165,615	31.7	21	33	2,479	75	90.3	317	-	-
2025年度	151,513	35.0	-	-	-	-	-	-	-	-

○公立・公的病院等の病床数と「将来の病床数の必要量」との単純な比較(2018年6月末時点)

項目	合計	高度	急性	回復	慢性	休棟中等
2017年の病床数	公立・公的病院等 ②	356	7	349	0	0
	その他の医療機関 ③	2,016	0	959	357	620
	全医療機関 ④ (②+③)	2,372	7	1,308	357	620
2025年と2017年の比較	2017年の公立・公的病院等の病床数 ② / 2025年の病床数 ①	21%	6%	55%	0%	0%
	2017年の全医療機関の病床数 ④ / 2025年の病床数 ①	142%	6%	204%	64%	175%

○再編・統合協議事例 なし

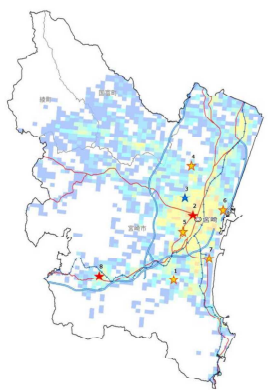
○個別の医療機関ごとの具体的な対応方針の協議の状況(2018年6月末時点)

No	病院名	設置主体	現状															
			第7次医療計画における役割							2017年度								
			がん	脳卒中	心血管疾患	糖尿病	精神疾患	救急	災害	へき地	周産期	小児	在宅	医師数	病床稼働率	平均在棟日数	救急車受入件数	
公立・公的病院等																		
1	中津市立中津市民病院	公立	○	○	○	○	○	○	○	○	○	○	○	○	○	○	○	○
2	宇佐高田医師会病院	公的等	○	○														
その他の医療機関																		

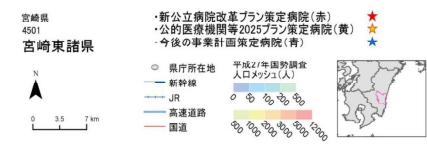
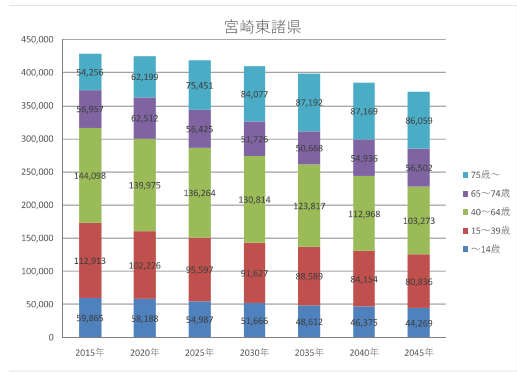
No	病床数 (2017年度病床機能報告)											具体的対応方針												
	病床数						2025年における役割					病床数 (2025年の予定)					協議の状況							
	合計	高度急性期	急性期	回復期	慢性期	休棟中等	がん	脳卒中	心血管疾患	糖尿病	精神疾患	救急	災害	へき地	周産期	小児		在宅	合計	高度急性期	急性期	回復期	慢性期	休棟・廃止等
	356	7	349	0	0	0																		
	250	7	243	0	0	0																		
	106	0	106	0	0	0	○	○	○		○				○	106	0	106	0	0	0	0	0	0
	2,016	0	959	357	620	80	45																	

宮崎県 宮崎東諸県構想区域における公立・公的病院等を中心とした機能分化・連携の状況

○地理の概要



○人口の推移



○基本情報

時点	人口	高齢化率	一般病院数	有床診療所数	一般病床数と療養病床数の合計	病床利用率 (病院のみ)		医療施設従事医師数	流入入院患者割合	流出入院患者割合
						一般病床	療養病床			
2014年度	433,911	24.8	36	72	6,196	75.7	85.8	1,435	24.1	6.8
2016年度	431,894	26.4	36	63	5,971	75.4	84.3	1,449	-	-
2025年度	418,724	31.5	-	-	-	-	-	-	-	-

○公立・公的病院等の病床数と「将来の病床数の必要量」との単純な比較(2018年6月末時点)

	合計	高度	急性	回復	慢性	休棟中等	
							2025年の病床数の必要量 ①
2017年の病床数	公立・公的病院等 ②	2,255	677	1,329	129	120	0
	その他の医療機関 ③	3,422	20	1,553	673	1,119	57
	全医療機関 ④ (②+③)	5,677	697	2,882	802	1,239	57
2025年と2017年の比較	2017年の公立・公的病院等の病床数 ② / 2025年の病床数 ①	51%	121%	83%	10%	12%	
	2017年の全医療機関の病床数 ④ / 2025年の病床数 ①	128%	125%	180%	61%	129%	

○再編・統合協議事例 なし

○個別の医療機関ごとの具体的な対応方針の協議の状況(2018年6月末時点)

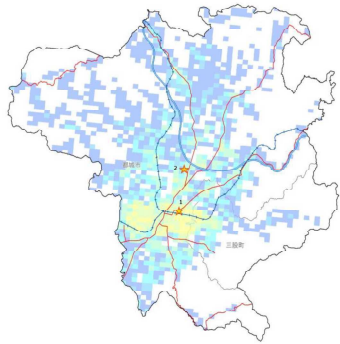
No	病院名	設置主体	現状															
			第7次医療計画における役割							2017年度								
			がん	脳卒中	心血管疾患	糖尿病	精神疾患	救急	へき地	周産期	小児	在宅	医師数	病床稼働率	平均在棟日数	救急車受入件数		
公立・公的病院等																		
1	宮崎大学医学部附属病院	公的等	○	○	○	○	○	○	○	○	○	○	○	○	○	○	○	○
2	県立宮崎病院	公立	○	○	○	○	○	○	○	○	○	○	○	○	○	○	○	○
4	古賀総合病院	公的等				○												
5	独立行政法人地域医療機能推進機構 宮崎江南病院	公的等			○													
6	宮崎市郡医師会病院	公的等	○	○	○	○	○	○	○	○	○	○	○	○	○	○	○	○
7	独立行政法人国立病院機構宮崎東病院	公的等				○												
8	宮崎市立田野病院	公立				○												
その他の医療機関																		
3	潤和会記念病院	その他	○															

No	病床数 (2017年度病床機能報告)										具体的対応方針										No						
	2017年度病床機能報告						2025年における役割						病床数 (2025年の予定)														
	合計	高度急性期	急性期	回復期	慢性期	休棟中等	非稼働	がん	脳卒中	心血管疾患	糖尿病	精神疾患	救急	へき地	周産期	小児	在宅	合計	高度急性期	急性期		回復期	慢性期	休棟中等	介護保険施設等へ移行	協議の状況	
1	2,255	677	1,329	129	120	0	0											596	568	0	28	0	0	0	協議中	1	
2	589	59	530	0	0	0	0	○	○	○		○	○	○	○			467	59	408	0	0	0	0	合意済	2	
4	271	7	264	0	0	0	0	○	○	○		○	○	○	○			271	10	220	41	0	0	0	協議中	4	
5	269	0	182	87	0	0	0	○	○	○		○	○	○	○			269	0	182	87	0	0	0	協議中	5	
6	248	15	233	0	0	0	0	○	○	○		○	○	○	○			267	20	247	0	0	0	0	合意済	6	
7	240	0	120	0	120	0	0					○						240	0	4	36	100	0	0	協議中	7	
8	42	0	0	42	0	0	0					○						42	0	0	42	0	0	0	協議中	8	
	3,422	20	1,553	673	1,119	57	57																				
	446	6	228	165	47	0	0																			協議中	3

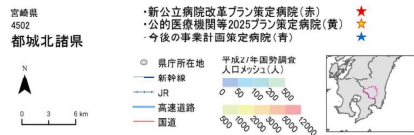
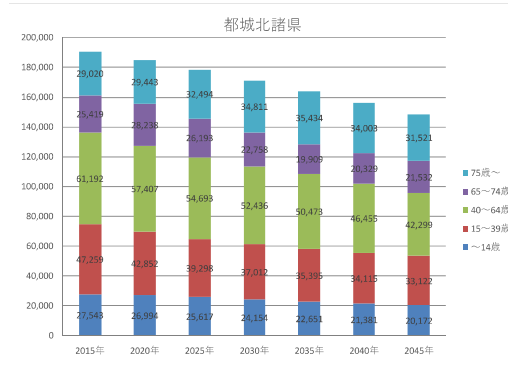
設置主体 公立：新公立病院改革プラン策定病院、公的等：公的医療機関等2025プラン策定病院、その他：今後の事業計画策定病院

宮崎県 都城北諸県構想区域における公立・公的病院等を中心とした機能分化・連携の状況

○地理の概要



○人口の推移



○基本情報

時点	人口	高齢化率	一般病院数	有床診療所数	一般病床数と療養病床数の合計	病床利用率(病院のみ)		医療施設従事医師数	流入入院患者割合	流出入院患者割合
						一般病床	療養病床			
2014年度	195,429	27.5	24	45	2,975	74.5	83.1	358	23.3	14.8
2016年度	193,405	28.8	24	42	2,968	69.7	87	356	-	-
2025年度	178,295	32.9	-	-	-	-	-	-	-	-

○公立・公的病院等の病床数と「将来の病床数の必要量」との単純な比較(2018年6月末時点)

		合計	高度	急性	回復	慢性	休棟中等
2025年の病床数の必要量 ①		1,913	218	676	740	279	
2017年の病床数	公立・公的病院等 ②	531	36	495	0	0	0
	その他の医療機関 ③	2,253	8	1,294	354	407	190
	全医療機関 ④ (②+③)	2,784	44	1,789	354	407	190
2025年と2017年の比較	2017年の公立・公的病院等の病床数 ② / 2025年の病床数 ①	28%	17%	73%	0%	0%	
	2017年の全医療機関の病床数 ④ / 2025年の病床数 ①	146%	20%	265%	48%	146%	

○再編・統合協議事例 なし

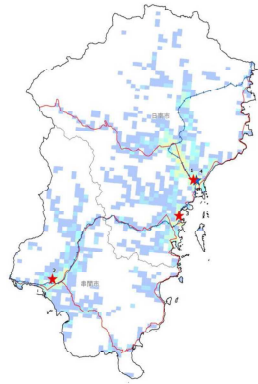
○個別の医療機関ごとの具体的な対応方針の協議の状況(2018年6月末時点)

No	病院名	設置主体	現状																
			第7次医療計画における役割							2017年度									
			がん	脳卒中	心血管疾患	糖尿病	精神疾患	救急	災害	へき地	周産期	小児	在宅	医師数	病床稼働率	平均在棟日数	救急車受入件数		
公立・公的病院等																			
1	独立行政法人国立病院機構都城医療センター	公的等	○					○		○	○	○	43.2	0.78	13.0	794			
2	都城市医師会病院	公的等	○	○				○	○		○	31.7	0.94	12.1	3,236				
その他の医療機関																			

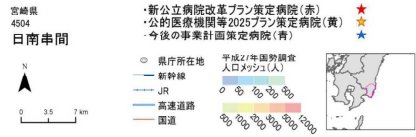
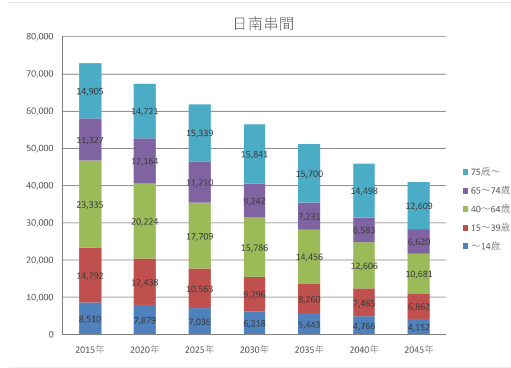
病床数 (2017年度病床機能報告)											具体的対応方針											No			
病床数						2025年における役割					病床数 (2025年の予定)					協議の状況									
合計	高度急性期	急性期	回復期	慢性期	休棟中等	がん	脳卒中	心血管疾患	糖尿病	精神疾患	救急	災害	へき地	周産期	小児		在宅	合計	高度急性期	急性期	回復期		慢性期	休棟・廃止等	介護保険施設等へ移行
531	36	495	0	0	0	0											307	18	229	60	0	0	0	協議中	1
307	18	289	0	0	0	0	○				○			○	○		224	18	206	0	0	0	0	協議中	2
2,253	8	1,294	354	407	190	171																			

宮崎県 日南串間構想区域における公立・公的病院等を中心とした機能分化・連携の状況

○地理の概要



○人口の推移



○基本情報

時点	人口	高齢化率	一般病院数	有床診療所数	一般病床数と療養病床数の合計	病床利用率 (病院のみ)		医療施設従事医師数	流入入院患者割合	流出入院患者割合
						一般病床	療養病床			
2014年度	76,693	34.3	11	9	1,346	65.6	90.5	151	6.3	11.8
2016年度	74,252	36.0	11	8	1,338	68.2	89.8	163	-	-
2025年度	61,857	42.9	-	-	-	-	-	-	-	-

○公立・公的病院等の病床数と「将来の病床数の必要量」との単純な比較(2018年6月末時点)

	合計	高度	急性	回復	慢性	休棟中等
2017年の病床数	公立・公的病院等 ②	539	4	494	41	0
	その他の医療機関 ③	659	0	158	38	463
	全医療機関 ④ (②+③)	1,198	4	652	79	463
2025年と2017年の比較	2017年の公立・公的病院等の病床数 ② / 2025年の病床数 ①	61%	11%	299%	15%	0%
	2017年の全医療機関の病床数 ④ / 2025年の病床数 ①	136%	11%	395%	29%	114%

○再編・統合協議事例 なし

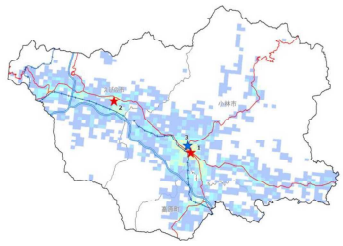
○個別の医療機関ごとの具体的な対応方針の協議の状況(2018年6月末時点)

No	病院名	設置主体	現状																	
			第7次医療計画における役割							2017年度										
			がん	脳卒中	心血管疾患	糖尿病	精神疾患	救急	災害	へき地	周産期	小児	在宅	医師数	病床稼働率	平均在棟日数	救急車受入件数			
公立・公的病院等																				
1	県立日南病院	公立	○	○	○			○	○								44.4	0.67	12.1	1,197
2	串間市民病院	公立						○	○								13.3	0.62	16.1	496
3	日南市立中部病院	公立						○	○								10.2	0.66	29.9	326
その他の医療機関																				
4	日南春光会病院	その他															3.0	0.87	48.7	56

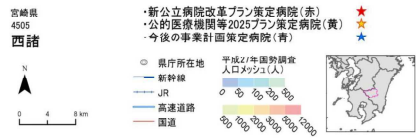
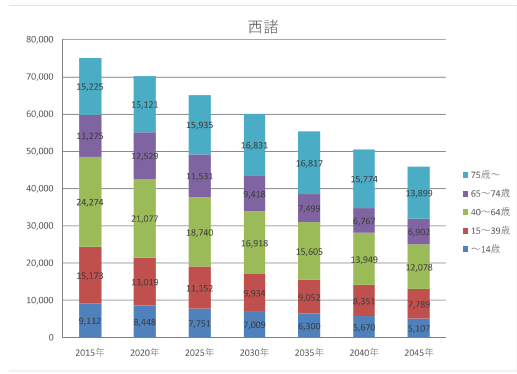
No	病床数 (2017年度病床機能報告)															具体的対応方針											No
	病床数 (2017年度病床機能報告)							2025年における役割								病床数 (2025年の予定)											
	合計	高度急性期	急性期	回復期	慢性期	休棟中等	非稼働	がん	脳卒中	心血管疾患	糖尿病	精神疾患	救急	災害	へき地	周産期	小児	在宅	合計	高度急性期	急性期	回復期	慢性期	休棟・廃止等	介護保険施設等へ移行	協議の状況	
	539	4	494	41	0	0	0																				
	331	4	327	0	0	0	0	○	○	○		○	○	○		○	○									協議中	1
	120	0	120	0	0	0	0																			協議中	2
	88	0	47	41	0	0	0					○						88	0	0	0	0	0	0		協議中	3
	659	0	158	38	463	0	0																				
	61	0	20	0	41	0	0																			協議中	4

宮崎県 西諸構想区域における公立・公的病院等を中心とした機能分化・連携の状況

○地理の概要



○人口の推移



○基本情報

時点	人口	高齢化率	一般病院数	有床診療所数	一般病床数と療養病床数の合計	病床利用率(病院のみ)		医療施設従事医師数	流入入院患者割合	流出入院患者割合
						一般病床	療養病床			
2014年度	79,144	33.7	14	12	1,199	70.2	88.7	130	9.1	23.1
2016年度	77,116	35.4	14	11	1,173	69.8	86.3	124	-	-
2025年度	65,109	42.2	-	-	-	-	-	-	-	-

○公立・公的病院等の病床数と「将来の病床数の必要量」との単純な比較(2018年6月末時点)

	合計	高度	急性	回復	慢性	休棟中等	
							2025年の病床数の必要量 ①
2017年の病床数	公立・公的病院等 ②	249	0	126	67	56	0
	その他の医療機関 ③	902	0	453	109	324	16
	全医療機関 ④ (②+③)	1,151	0	579	176	380	16
2025年と2017年の比較	2017年の公立・公的病院等の病床数 ② / 2025年の病床数 ①	31%	0%	77%	17%	27%	
	2017年の全医療機関の病床数 ④ / 2025年の病床数 ①	145%	0%	353%	44%	184%	

○再編・統合協議事例 なし

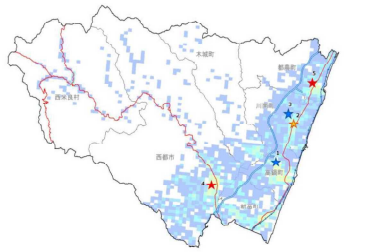
○個別の医療機関ごとの具体的な対応方針の協議の状況(2018年6月末時点)

No	病院名	設置主体	現状															
			第7次医療計画における役割							2017年度								
			がん	脳卒中	心血管疾患	糖尿病	精神疾患	救急	災害	へき地	周産期	小児	在宅	医師数	病床稼働率	平均在棟日数	救急車受入件数	
公立・公的病院等																		
1	小林市立病院	公立													10.0		-	765
2	国民健康保険高原病院	公立													5.8	0.78	29.2	93
3	えびの市立病院	公立													4.6	0.66	29.3	205
その他の医療機関																		
4	権内視鏡内科医院	その他													2.8	0.75	27.2	16

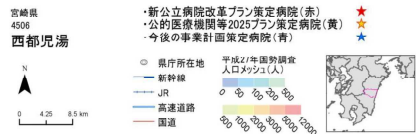
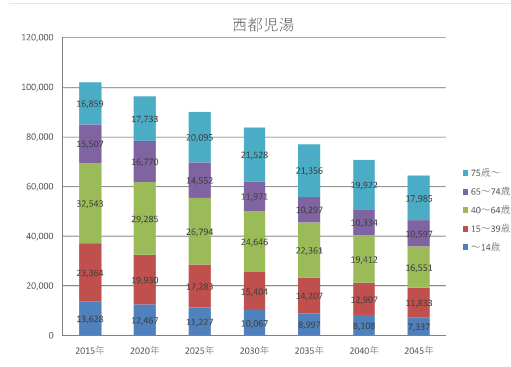
No	病床数 (2017年度病床機能報告)															具体的対応方針										No	
	2017年度病床機能報告							2025年における役割								病床数 (2025年の予定)					協議の状況						
	合計	高度急性期	急性期	回復期	慢性期	休棟中等	非稼働	がん	脳卒中	心血管疾患	糖尿病	精神疾患	救急	災害	へき地	周産期	小児	在宅	合計	高度急性期		急性期	回復期	慢性期	休棟・廃止等		介護保険施設等へ移行
	249	0	126	67	56	0	0																				
	143	0	76	67	0	0	0																			協議中	1
	56	0	0	0	56	0	0																			協議中	2
	50	0	50	0	0	0	0												50	0	42	8	0	0	0	協議中	3
	902	0	453	109	324	16	16																				
	29	0	0	0	29	0	0																			協議未	4

宮崎県 西都児湯構想区域における公立・公的病院等を中心とした機能分化・連携の状況

○地理の概要



○人口の推移



○基本情報

時点	人口	高齢化率	一般病院数	有床診療所数	一般病床数と療養病床数の合計	病床利用率 (病院のみ)		医療施設従事医師数	流入入院患者割合	流出入院患者割合
						一般病床	療養病床			
2014年度	105,902	30.3	10	11	1,274	62.2	92.1	133	22.2	53.3
2016年度	103,475	32.3	10	11	1,274	65.4	90.7	131	-	-
2025年度	89,951	38.5	-	-	-	-	-	-	-	-

○公立・公的病院等の病床数と「将来の病床数の必要量」との単純な比較(2018年6月末時点)

	合計	高度	急性	回復	慢性	休棟中等	
2025年の病床数の必要量 ①	910	18	152	416	324		
2017年の病床数	公立・公的病院等 ②	351	0	212	0	120	19
	その他の医療機関 ③	793	11	257	96	392	37
	全医療機関 ④ (②+③)	1,144	11	469	96	512	56
2025年と2017年の比較	2017年の公立・公的病院等の病床数 ② / 2025年の病床数 ①	39%	0%	139%	0%	37%	
	2017年の全医療機関の病床数 ④ / 2025年の病床数 ①	126%	61%	309%	23%	158%	

○再編・統合協議事例 なし

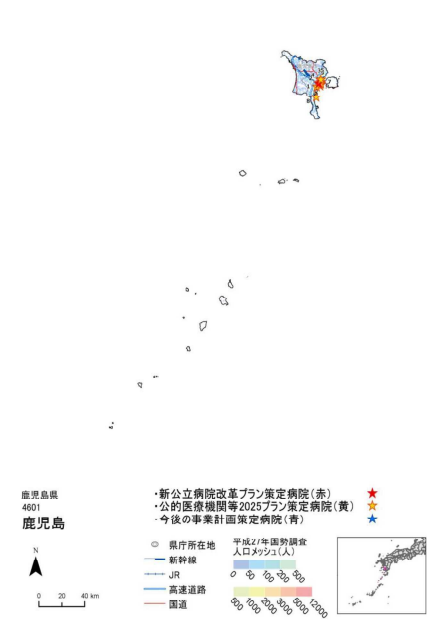
○個別の医療機関ごとの具体的な対応方針の協議の状況(2018年6月末時点)

No	病院名	設置主体	現状															
			第7次医療計画における役割							2017年度								
			がん	脳卒中	心血管疾患	糖尿病	精神疾患	救急	災害	へき地	周産期	小児	在宅	医師数	病床稼働率	平均在棟日数	救急車受入件数	
公立・公的病院等																		
2	独立行政法人国立病院機構宮崎病院	公的等																
4	西都児湯医療センター	公立	○															
5	都農町国民健康保険病院	公立																
その他の医療機関																		
1	海老原総合病院	その他																
3	川南病院	その他																

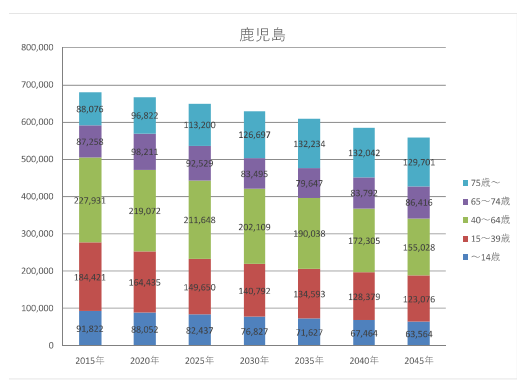
No	病床数 (2017年度病床機能報告)											具体的対応方針												
	2017年度病床機能報告							2025年における役割							病床数 (2025年の予定)				協議の状況					
	合計	高度急性期	急性期	回復期	慢性期	休棟中等	非稼働	がん	脳卒中	心血管疾患	糖尿病	精神疾患	救急	災害	へき地	周産期	小児	在宅		合計	高度急性期	急性期	回復期	慢性期
	351	0	212	0	120	19	19												180	0	60	0	120	0
	199	0	60	0	120	19	19				○		○											
	91	0	91	0	0	0	0																	
	61	0	61	0	0	0	0												61	0	10	31	20	0
	793	11	257	96	392	37	37																	
	199	0	60	0	113	26	26																	
	172	0	54	0	118	0	0																	

鹿児島県 鹿児島構想区域における公立・公的病院等を中心とした機能分化・連携の状況

○地理の概要



○人口の推移



○基本情報

時点	人口	高齢化率	一般病院数	有床診療所数	一般病床数と療養病床数の合計	病床利用率(病院のみ)		医療施設従事医師数	流入入院患者割合	流出入院患者割合
						一般病床	療養病床			
2014年度	689,669	24.6	97	155	12,906	78.3	89	2,441	21.5	6.9
2016年度	686,578	26.0	97	137	12,690	79.9	84.5	2,566	-	-
2025年度	649,464	31.7	-	-	-	-	-	-	-	-

○公立・公的病院等の病床数と「将来の病床数の必要量」との単純な比較(2018年6月末時点)

	合計	高度	急性	回復	慢性	休棟中等	
							2025年の病床数の必要量 ①
2017年の病床数	公立・公的病院等 ②	3,024	1,279	1,599	85	61	0
	その他の医療機関 ③	9,090	67	3,954	1,649	3,110	310
	全医療機関 ④ (②+③)	12,114	1,346	5,553	1,734	3,171	310
2025年と2017年の比較	2017年の公立・公的病院等の病床数 ② / 2025年の病床数 ①	34%	130%	58%	3%	3%	
	2017年の全医療機関の病床数 ④ / 2025年の病床数 ①	136%	137%	200%	60%	141%	

○再編・統合協議事例 なし

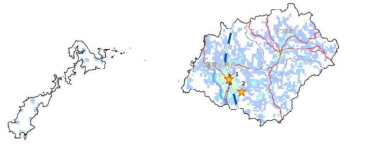
○個別の医療機関ごとの具体的対応方針の協議の状況(2018年6月末時点)

No	病院名	設置主体	現状														
			第7次医療計画における役割							2017年度							
			がん	脳卒中	心血管疾患	糖尿病	精神疾患	救急	災害	へき地	周産期	小児	在宅	医師数	病床稼働率	平均在棟日数	救急車受入件数
公立・公的病院等																	
1	鹿児島大学病院	公的等												511.8	0.81	11.8	1,361
2	鹿児島市立病院	公立												210.1	0.82	9.0	5,603
3	今給黎総合病院	公的等												89.0	0.85	13.4	2,797
4	独立行政法人国立病院機構鹿児島医療センター	公的等												77.9	0.86	10.1	2,024
5	南風病院	公的等												83.6	0.80	9.6	1,993
6	鹿児島市医師会病院	公的等												45.4	0.67	14.1	503
7	鹿児島厚生連病院	公的等												40.7	0.74	10.4	214
8	鹿児島赤十字病院	公的等												20.9	0.82	15.6	283
9	済生会鹿児島病院	公的等												7.0	0.28	40.1	60
その他の医療機関																	

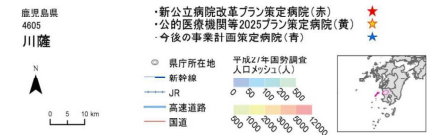
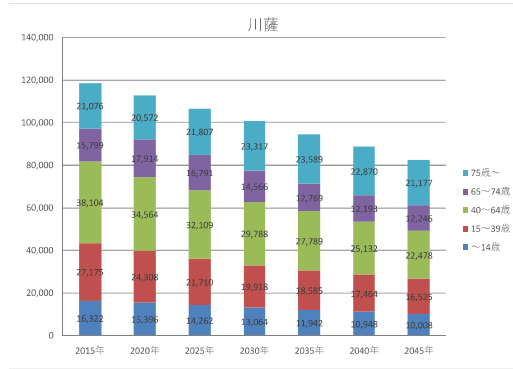
病床数 (2017年度病床機能報告)										具体的対応方針										No						
病床数						2025年における役割						病床数 (2025年の予定)														
合計	高度急性期	急性期	回復期	慢性期	休棟中等	非稼働	がん	脳卒中	心血管疾患	糖尿病	精神疾患	救急	災害	へき地	周産期	小児	在宅	合計	高度急性期		急性期	回復期	慢性期	休棟・廃止等	介護保険施設等へ移行	協議の状況
3,024	1,279	1,599	85	61	0	0												663	521	122	20	0	0	0	協議中	1
663	663	0	0	0	0	0	○		○			○	○		○	○		574	542	32	0	0	0	0	協議中	2
574	542	32	0	0	0	0	○	○	○			○	○		○	○		450	27	390	33	0	0	0	協議中	3
450	27	390	33	0	0	0	○					○						370	31	339	0	0	0	0	協議中	4
370	31	339	0	0	0	0	○	○	○									338	16	322	0	0	0	0	協議中	5
338	16	322	0	0	0	0	○					○			○			255	0	172	52	31	0	0	協議中	6
255	0	172	52	31	0	0	○	○	○			○	○					184	0	184	0	0	0	0	協議中	7
184	0	184	0	0	0	0	○		○			○	○					120	0	120	0	0	0	0	協議中	8
120	0	120	0	0	0	0	○	○	○			○	○					70	0	40	0	30	0	0	協議中	9
70	0	40	0	30	0	0	○	○	○	○	○	○	○			○		9,090	67	3,954	1,649	3,110	310	284		

鹿児島県 川薩構想区域における公立・公的病院等を中心とした機能分化・連携の状況

○地理の概要



○人口の推移



○基本情報

時点	人口	高齢化率	一般病院数	有床診療所数	一般病床数と療養病床数の合計	病床利用率(病院のみ)		医療施設従事医師数	流入入院患者割合	流出入院患者割合
						一般病床	療養病床			
2014年度	121,541	30.3	14	30	1,874	75.3	94.5	251	11.1	20.0
2016年度	119,275	31.6	14	29	1,834	74	93.4	248	-	-
2025年度	106,679	36.2	-	-	-	-	-	-	-	-

○公立・公的病院等の病床数と「将来の病床数の必要量」との単純な比較(2018年6月末時点)

項目	合計	高度	急性	回復	慢性	休棟中等
2017年の病床数	公立・公的病院等 ②	464	0	336	86	0
	その他の医療機関 ③	1,312	0	417	272	507
	全医療機関 ④ (②+③)	1,776	0	753	358	507
2025年と2017年の比較	2017年の公立・公的病院等の病床数 ② / 2025年の病床数 ①	34%	0%	80%	17%	0%
	2017年の全医療機関の病床数 ④ / 2025年の病床数 ①	131%	0%	178%	72%	142%

○再編・統合協議事例 なし

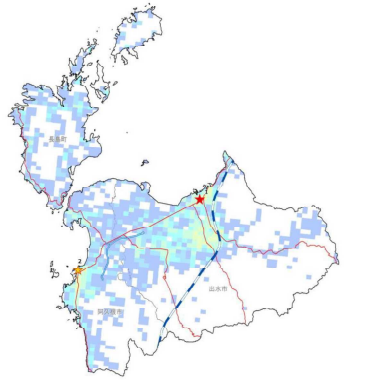
○個別の医療機関ごとの具体的な対応方針の協議の状況(2018年6月末時点)

No	病院名	設置主体	現状														
			第7次医療計画における役割							2017年度							
			がん	脳卒中	心血管疾患	糖尿病	精神疾患	救急	災害	へき地	周産期	小児	在宅	医師数	病床稼働率	平均在棟日数	救急車受入件数
公立・公的病院等																	
1	済生会川内病院	公的等											39.9	0.70	12.2	1,091	
2	川内市医師会立市民病院	公的等											24.6	0.62	15.8	1,464	
その他の医療機関																	

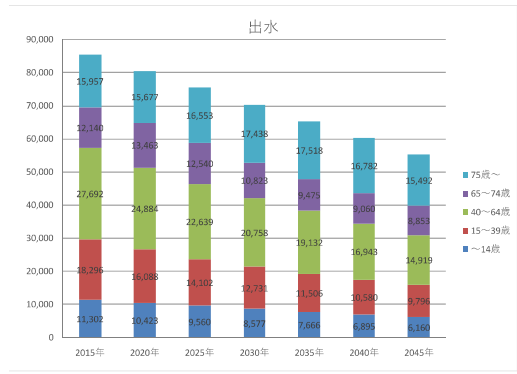
No	病床数 (2017年度病床機能報告)										具体的対応方針														
	病床数						2025年における役割				病床数 (2025年の予定)						協議の状況								
	合計	高度急性期	急性期	回復期	慢性期	休棟中等	がん	脳卒中	心血管疾患	糖尿病	精神疾患	救急	災害	へき地	周産期	小児		在宅	合計	高度急性期	急性期	回復期	慢性期	休棟・床止等	介護保険施設等へ移行
	464	0	336	86	0	42												244	0	244	0	0	0	0	協議中
	244	0	208	0	0	36	36	○		○		○	○	○	○	○		220	0	134	86	0	0	0	協議中
	220	0	128	86	0	6	6	○	○	○		○	○		○			220	0	134	86	0	0	0	協議中
	1,312	0	417	272	507	116	91																		

鹿児島県 出水構想区域における公立・公的病院等を中心とした機能分化・連携の状況

○地理の概要



○人口の推移



○基本情報

時点	人口	高齢化率	一般病院数	有床診療所数	一般病床数と療養病床数の合計	病床利用率(病院のみ)		医療施設従事医師数	流入入院患者割合	流出入院患者割合
						一般病床	療養病床			
2014年度	88,781	31.6	5	17	1,145	65.3	94.4	131	8.3	31.3
2016年度	86,993	32.9	5	17	1,145	66.8	91.3	133	-	-
2025年度	75,394	38.6	-	-	-	-	-	-	-	-

○公立・公的病院等の病床数と「将来の病床数の必要量」との単純な比較(2018年6月末時点)

項目	合計	高度	急性	回復	慢性	休棟中等
2017年の病床数	公立・公的病院等 ②	492	6	327	84	10
	その他の医療機関 ③	653	0	155	92	387
	全医療機関 ④ (②+③)	1,145	6	482	176	397
2025年と2017年の比較	2017年の公立・公的病院等の病床数 ② / 2025年の病床数 ①	65%	11%	186%	28%	4%
	2017年の全医療機関の病床数 ④ / 2025年の病床数 ①	152%	11%	274%	59%	175%

○再編・統合協議事例 なし

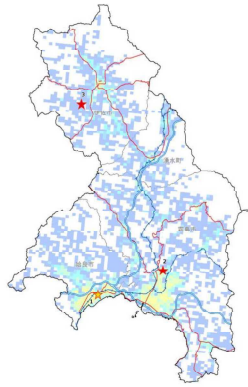
○個別の医療機関ごとの具体的な対応方針の協議の状況(2018年6月末時点)

No	病院名	設置主体	現状																
			第7次医療計画における役割							2017年度									
			がん	脳卒中	心血管疾患	糖尿病	精神疾患	救急	へき地	周産期	小児	在宅	医師数	病床稼働率	平均在棟日数	救急車受入件数			
公立・公的病院等																			
1	出水総合医療センター	公立														25.0	0.58	16.0	1,833
2	出水郡医師会広域医療センター	公的等														24.4	0.88	13.6	1,664
その他の医療機関																			

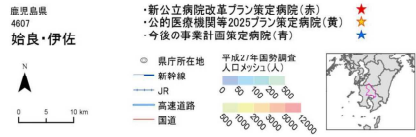
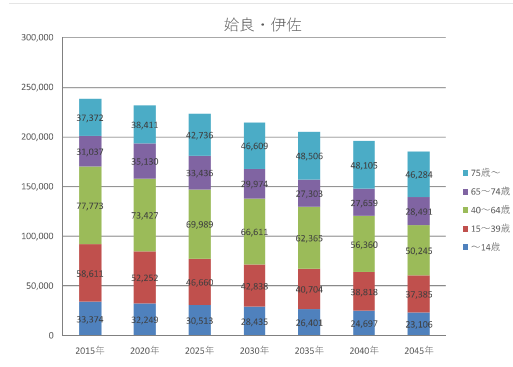
No	病床数 (2017年度病床機能報告)														具体的対応方針										No	
	2025年における役割							病床数 (2025年の予定)																		
	合計	高度急性期	急性期	回復期	慢性期	休棟中等	非稼働	がん	脳卒中	心血管疾患	糖尿病	精神疾患	救急	へき地	周産期	小児	在宅	合計	高度急性期	急性期	回復期	慢性期	休棟・稼働中等	介護保険施設等へ移行		
	492	6	327	84	10	65	65											211	0	167	44	0	0	0	協議中	1
	270	0	167	44	0	59	59	○	○	○	○	○	○	○	○	○	○	222	6	166	40	10	0	0	協議中	2
	653	0	155	92	387	19	19																			

鹿児島県 始良・伊佐構区域における公立・公的病院等を中心とした機能分化・連携の状況

○地理の概要



○人口の推移



○基本情報

時点	人口	高齢化率	一般病院数	有床診療所数	一般病床数と療養病床数の合計	病床利用率(病院のみ)		医療施設従事医師数	流入入院患者割合	流出入院患者割合
						一般病床	療養病床			
2014年度	242,382	27.6	29	56	4,386	76.2	88.6	426	22.2	16.7
2016年度	240,204	28.8	29	58	4,511	75.9	86.4	458	-	-
2025年度	223,334	34.1	-	-	-	-	-	-	-	-

○公立・公的病院等の病床数と「将来の病床数の必要量」との単純な比較(2018年6月末時点)

	合計	高度	急性	回復	慢性	休棟中等	
2025年の病床数の必要量 ①	2,922	125	699	1,093	1,005		
2017年の病床数	公立・公的病院等 ②	771	0	421	35	275	40
	その他の医療機関 ③	3,511	17	988	845	1,486	175
	全医療機関 ④ (②+③)	4,282	17	1,409	880	1,761	215
2025年と2017年の比較	2017年の公立・公的病院等の病床数 ② / 2025年の病床数 ①	26%	0%	60%	3%	27%	
	2017年の全医療機関の病床数 ④ / 2025年の病床数 ①	147%	14%	202%	81%	175%	

○再編・統合協議事例 なし

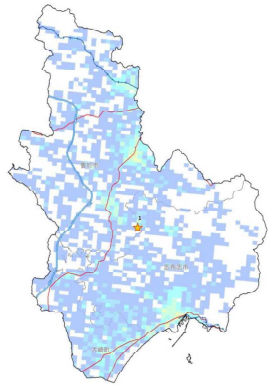
○個別の医療機関ごとの具体的対応方針の協議の状況(2018年6月末時点)

No	病院名	設置主体	現状															
			第7次医療計画における役割							2017年度								
			がん	脳卒中	心血管疾患	糖尿病	精神疾患	救急	災害	へき地	周産期	小児	在宅	医師数	病床稼働率	平均在棟日数	救急車受入件数	
公立・公的病院等																		
1	独立行政法人国立病院機構南九州病院	公的等													29.7	0.79	47.8	135
2	霧島市立医師会医療センター	公立													35.4	0.74	13.1	1,918
3	県立北薩病院	公立													14.4	0.58	17.2	736
その他の医療機関																		

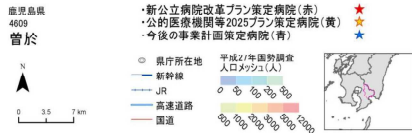
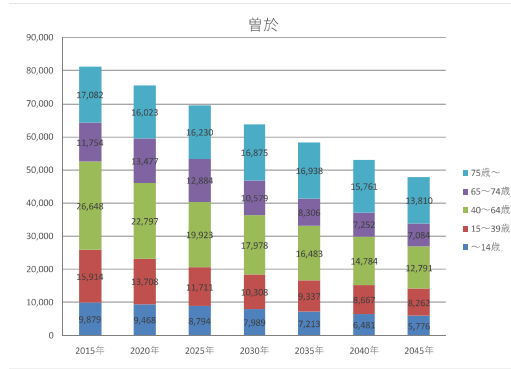
病床数 (2017年度病床機能報告)										具体的対応方針										No							
2025年における役割							病床数 (2025年の予定)																				
合計	高度急性期	急性期	回復期	慢性期	休棟中等	非稼働	がん	脳卒中	心血管疾患	糖尿病	精神疾患	救急	災害	へき地	周産期	小児	在宅	合計	高度急性期		急性期	回復期	慢性期	休棟中等	介護保険施設等へ移行	協議の状況	
771	0	421	35	275	40	40												405	0	100	0	305	0	0	協議中	1	
371	0	96	0	275	0	0	○	○	○	○						○											
254	0	219	35	0	0	0	○	○	○	○		○	○	○	○	○	254	0	219	35	0	0	0	協議中	2		
146	0	106	0	0	40	40	○	○	○	○						○	110	0	80	30	0	0	0	協議中	3		
3,511	17	988	845	1,486	175	94																					

鹿児島県 曾於構想区域における公立・公的病院等を中心とした機能分化・連携の状況

○地理の概要



○人口の推移



○基本情報

時点	人口	高齢化率	一般病院数	有床診療所数	一般病床数と療養病床数の合計	病床利用率(病院のみ)		医療施設従事医師数	流入入院患者割合	流出入院患者割合
						一般病床	療養病床			
2014年度	86,128	34.1	8	10	1,072	63.9	77.8	86	25.0	57.1
2016年度	83,670	35.4	8	9	1,062	65.3	72.9	79	-	-
2025年度	69,542	41.9	-	-	-	-	-	-	-	-

○公立・公的病院等の病床数と「将来の病床数の必要量」との単純な比較(2018年6月末時点)

		合計	高度	急性	回復	慢性	休棟中等
2025年の病床数の必要量 ①		664	17	125	249	273	
2017年の病床数	公立・公的病院等 ②	198	0	164	0	0	34
	その他の医療機関 ③	831	0	219	35	488	89
	全医療機関 ④ (②+③)	1,029	0	383	35	488	123
2025年と2017年の比較		2017年の公立・公的病院等の病床数 ② / 2025年の病床数 ①	30%	0%	131%	0%	0%
		2017年の全医療機関の病床数 ④ / 2025年の病床数 ①	155%	0%	306%	14%	179%

○再編・統合協議事例 なし

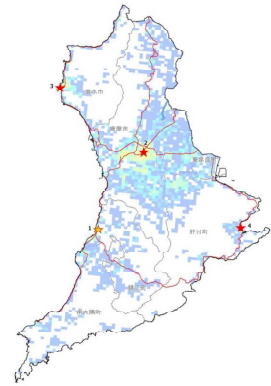
○個別の医療機関ごとの具体的な対応方針の協議の状況(2018年6月末時点)

No	病院名	設置主体	現状															
			第7次医療計画における役割							2017年度								
			がん	脳卒中	心血管疾患	糖尿病	精神疾患	救急	災害	へき地	周産期	小児	在宅	医師数	病床稼働率	平均在棟日数	救急車受入件数	
	公立・公的病院等																	
1	曾於医師会立病院	公的等													13.1	0.55	20.7	681
	その他の医療機関																	

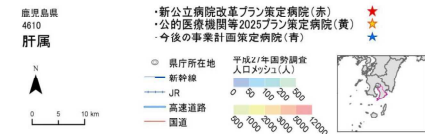
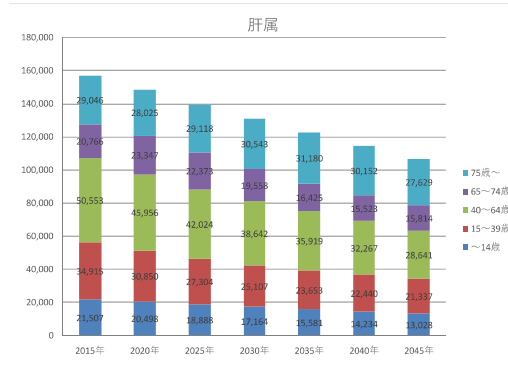
病床数 (2017年度病床機能報告)														具体的対応方針											
病床数 (2017年度病床機能報告)							2025年における役割							病床数 (2025年の予定)							議論の状況				
合計	高度急性期	急性期	回復期	慢性期	休棟中等	非稼働	がん	脳卒中	心血管疾患	糖尿病	精神疾患	救急	災害	へき地	周産期	小児	在宅	合計	高度急性期	急性期		回復期	慢性期	休棟・廃止等	介護保険施設等へ移行
198	0	164	0	0	34	34																			
198	0	164	0	0	34	34	○	○	○	○	○	○	○	○	○	○	○	未定							協議中
831	0	219	35	488	89	89	○																		協議中

鹿児島県 肝属構想区域における公立・公的病院等を中心とした機能分化・連携の状況

○地理の概要



○人口の推移



○基本情報

時点	人口	高齢化率	一般病院数	有床診療所数	一般病床数と療養病床数の合計	病床利用率 (病院のみ)		医療施設従事医師数	流入入院患者割合	流出入院患者割合
						一般病床	療養病床			
2014年度	161,837	30.7	20	39	3,051	65.7	87.3	269	12.5	22.2
2016年度	158,973	31.9	19	35	2,946	66.6	84.3	286	-	-
2025年度	139,707	36.9	-	-	-	-	-	-	-	-

○公立・公的病院等の病床数と「将来の病床数の必要量」との単純な比較(2018年6月末時点)

		合計	高度	急性	回復	慢性	休棟中等
2017年の病床数	公立・公的病院等 ②	545	0	371	0	174	0
	その他の医療機関 ③	1,843	27	849	389	471	107
	全医療機関 ④ (②+③)	2,388	27	1,220	389	645	107
2025年と2017年の比較	2017年の公立・公的病院等の病床数 ② / 2025年の病床数 ①	32%	0%	82%	0%	29%	
	2017年の全医療機関の病床数 ④ / 2025年の病床数 ①	138%	24%	271%	68%	108%	

○再編・統合協議事例 なし

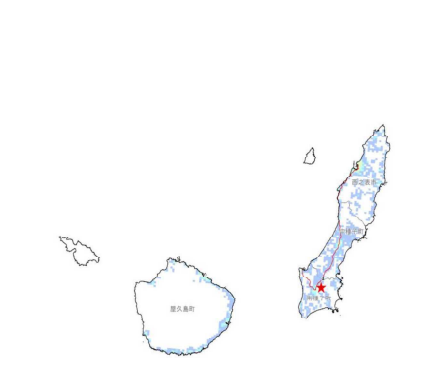
○個別の医療機関ごとの具体的な対応方針の協議の状況(2018年6月末時点)

No	病院名	設置主体	現状															
			第7次医療計画における役割							2017年度								
			がん	脳卒中	心血管疾患	糖尿病	精神疾患	救急	災害	へき地	周産期	小児	在宅	医師数	病床稼働率	平均在棟日数	救急車受入件数	
公立・公的病院等																		
1	肝属郡医師会立病院	公的等													11.1	0.80	49.6	451
2	県民健康プラザ鹿屋医療センター	公立													25.7	0.68	12.3	975
3	垂水市立医療センター垂水中央病院	公立													18.1	0.96	25.6	632
4	肝付町立病院	公立													3.7	0.86	37.5	102
その他の医療機関																		

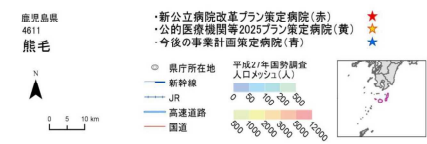
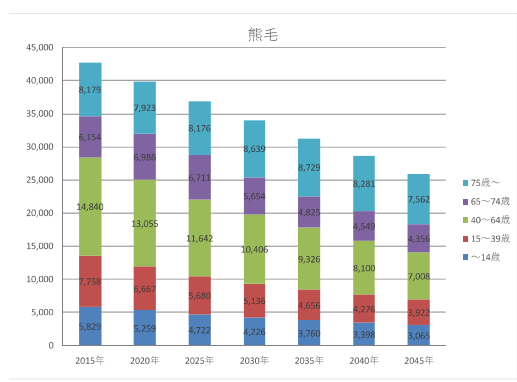
No	具体的対応方針																									
	病床数 (2017年度病床機能報告)							2025年における役割							病床数 (2025年の予定)			協議の状況								
	合計	高度急性期	急性期	回復期	慢性期	休棟中等	非稼働	がん	脳卒中	心血管疾患	糖尿病	精神疾患	救急	災害	へき地	周産期	小児		在宅	合計	高度急性期	急性期	回復期	慢性期	休棟・廃止等	介護保険施設等へ移行
	545	0	371	0	174	0	0																			
1	197	0	58	0	139	0	0	○	○	○	○	○	○	○	○	○	○	○	130	0	40	40	50	0	0	協議中
2	182	0	182	0	0	0	0	○	○	○	○	○	○	○	○	○	○	○	150	0	150	0	0	0	0	協議中
3	126	0	91	0	35	0	0	○	○	○	○	○	○	○	○	○	○	○	未定							協議中
4	40	0	40	0	0	0	0												40	0	40	0	0	0	0	協議中
	1,843	27	849	389	471	107	80																			

鹿児島県 熊毛構想区域における公立・公的病院等を中心とした機能分化・連携の状況

○地理の概要



○人口の推移



○基本情報

時点	人口	高齢化率	一般病院数	有床診療所数	一般病床数と療養病床数の合計	病床利用率(病院のみ)		医療施設従事医師数	流入入院患者割合	流出入院患者割合
						一般病床	療養病床			
2014年度	44,212	32.7	4	7	554	83.2	-	49	0.0	28.6
2016年度	42,928	34.4	3	4	471	85	-	51	-	-
2025年度	36,931	40.3	-	-	-	-	-	-	-	-

○公立・公的病院等の病床数と「将来の病床数の必要量」との単純な比較(2018年6月末時点)

	合計	高度	急性	回復	慢性	休棟中等
2017年の病床数	公立・公的病院等 ②	60	0	60	0	0
	その他の医療機関 ③	413	0	192	107	114
	全医療機関 ④ (②+③)	473	0	252	107	114
2025年と2017年の比較	2017年の公立・公的病院等の病床数 ② / 2025年の病床数 ①	11%	0%	38%	0%	0%
	2017年の全医療機関の病床数 ④ / 2025年の病床数 ①	90%	0%	159%	50%	89%

○再編・統合協議事例 なし

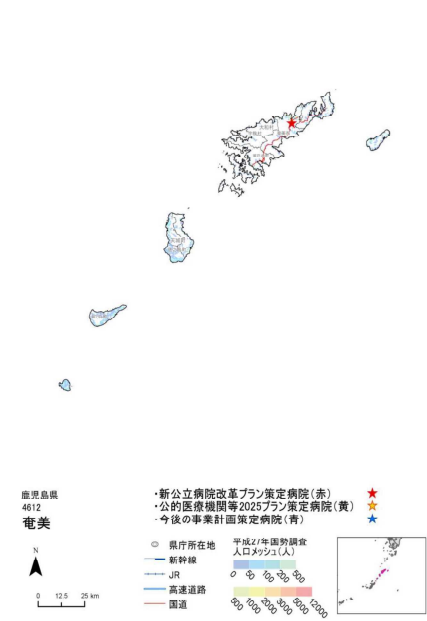
○個別の医療機関ごとの具体的な対応方針の協議の状況(2018年6月末時点)

No	病院名	設置主体	現状																
			第7次医療計画における役割							2017年度									
			がん	脳卒中	心血管疾患	糖尿病	精神疾患	救急	災害	へき地	周産期	小児	在宅	医師数	病床稼働率	平均在棟日数	救急車受入件数		
	公立・公的病院等																		
	公立種子島病院	公立														5.8	0.62	24.6	127
	その他の医療機関																		

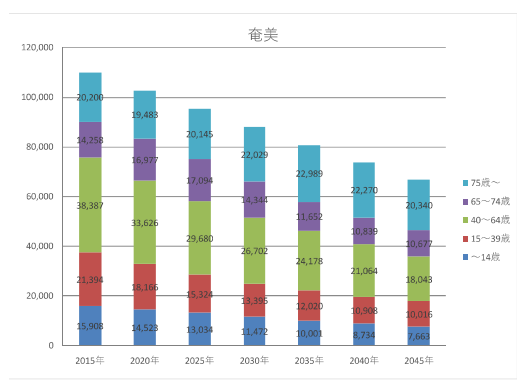
No	病床数 (2017年度病床機能報告)											具体的対応方針														
	病床数 (2017年度病床機能報告)						2025年における役割					病床数 (2025年の予定)						議論の状況								
	合計	高度急性期	急性期	回復期	慢性期	休棟中等	がん	脳卒中	心血管疾患	糖尿病	精神疾患	救急	災害	へき地	周産期	小児	在宅		合計	高度急性期	急性期	回復期	慢性期	休棟・休止等	介護保険施設等へ移行	
	60	0	60	0	0	0												60	0	30	30	0	0	0	協議中	
	413	0	192	107	114	0																				

鹿児島県 奄美構想区域における公立・公的病院等を中心とした機能分化・連携の状況

○地理の概要



○人口の推移



○基本情報

時点	人口	高齢化率	一般病院数	有床診療所数	一般病床数と療養病床数の合計	病床利用率 (病院のみ)		医療施設従事医師数	流入入院患者割合	流出入院患者割合
						一般病床	療養病床			
2014年度	115,858	30.3	13	24	2,169	77.4	95.6	186	0.0	12.5
2016年度	112,874	31.7	13	21	2,119	77.2	94.2	198	-	-
2025年度	95,277	39.1	-	-	-	-	-	-	-	-

○公立・公的病院等の病床数と「将来の病床数の必要量」との単純な比較(2018年6月末時点)

	合計	高度	急性	回復	慢性	休棟中等	
2025年の病床数の必要量 ①	1,265	78	373	472	342		
2017年の病床数	公立・公的病院等 ②	381	10	321	0	0	50
	その他の医療機関 ③	1,546	6	757	181	550	52
	全医療機関 ④ (②+③)	1,927	16	1,078	181	550	102
2025年と2017年の比較	2017年の公立・公的病院等の病床数 ② / 2025年の病床数 ①	30%	13%	86%	0%	0%	
	2017年の全医療機関の病床数 ④ / 2025年の病床数 ①	152%	21%	289%	38%	161%	

○再編・統合協議事例 なし

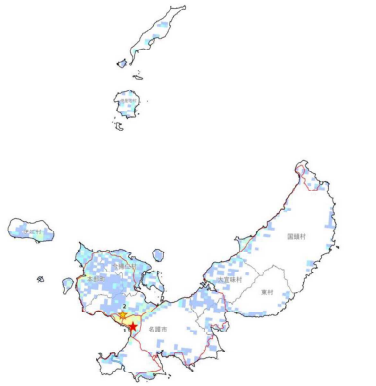
○個別の医療機関ごとの具体的な対応方針の協議の状況(2018年6月末時点)

No	病院名	設置主体	現状															
			第7次医療計画における役割							2017年度								
			がん	脳卒中	心血管疾患	糖尿病	精神疾患	救急	災害	へき地	周産期	小児	在宅	医師数	病床稼働率	平均在棟日数	救急車受入件数	
	公立・公的病院等																	
	鹿児島大島病院	公立													57.9	0.68	13.6	2,074
	その他の医療機関																	

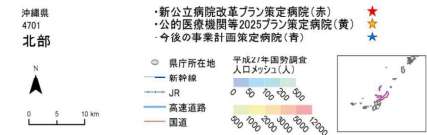
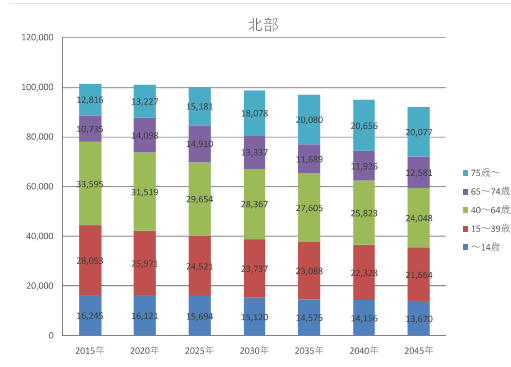
No	病床数 (2017年度病床機能報告)														具体的対応方針											No
	2025年における役割							病床数 (2025年の予定)																		
	合計	高度急性期	急性期	回復期	慢性期	休棟中等	非稼働	がん	脳卒中	心血管疾患	糖尿病	精神疾患	救急	災害	へき地	周産期	小児	在宅	合計	高度急性期	急性期	回復期	慢性期	休棟・廃止等	介護保険施設等へ移行	
	381	10	321	0	0	50	50												331	10	321	0	0	0	0	協議中
	381	10	321	0	0	50	50	○				○	○		○	○										
	1,546	6	757	181	550	52	50																			

沖縄県 北部構想区域における公立・公的病院等を中心とした機能分化・連携の状況

○地理の概要



○人口の推移



○基本情報

時点	人口	高齢化率	一般病院数	有床診療所数	一般病床数と療養病床数の合計	病床利用率(病院のみ)		医療施設従事医師数	流入入院患者割合	流出入院患者割合
						一般病床	療養病床			
2014年度	103,165	22.2	9	7	1,620	64.7	92.2	184	0.0	23.5
2016年度	102,985	23.8	9	5	1,603	59.7	93.7	199	-	-
2025年度	99,960	30.1	-	-	-	-	-	-	-	-

○公立・公的病院等の病床数と「将来の病床数の必要量」との単純な比較(2018年6月末時点)

	合計	高度	急性	回復	慢性	休棟中等
2017年の病床数	公立・公的病院等 ②	521	18	423	80	0
	その他の医療機関 ③	972	0	72	133	713
	全医療機関 ④ (②+③)	1,493	18	495	213	713
2025年と2017年の比較	2017年の公立・公的病院等の病床数 ② / 2025年の病床数 ①	47%	22%	136%	25%	0%
	2017年の全医療機関の病床数 ④ / 2025年の病床数 ①	134%	22%	159%	65%	181%

○再編・統合協議事例 あり(対象医療機関：沖縄県立北部病院、公益社団法人北部地区医師会病院)

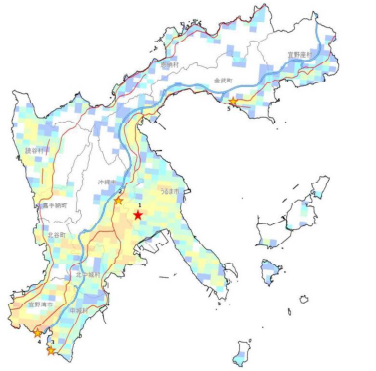
○個別の医療機関ごとの具体的な対応方針の協議の状況(2018年6月末時点)

No	病院名	設置主体	現状															
			第7次医療計画における役割							2017年度								
			がん	脳卒中	心血管疾患	糖尿病	精神疾患	救急	災害	へき地	周産期	小児	在宅	医師数	病床稼働率	平均在棟日数	救急車受入件数	
公立・公的病院等																		
1	沖縄県立北部病院	公立																
2	公益社団法人 北部地区医師会 北部地区医師会病院	公的等	○															
その他の医療機関																		

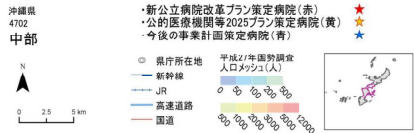
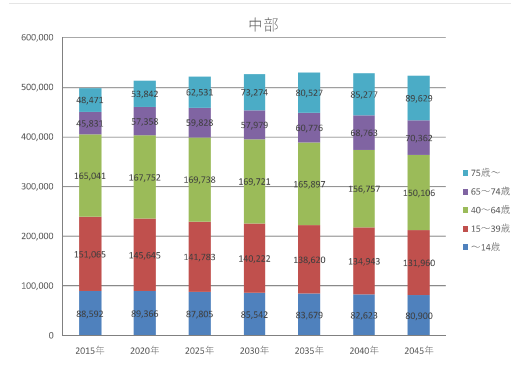
No	病床数 (2017年度病床機能報告)														具体的対応方針											No	
	2025年における役割							病床数 (2025年の予定)																			
	合計	高度急性期	急性期	回復期	慢性期	休棟中等	非稼働	がん	脳卒中	心血管疾患	糖尿病	精神疾患	救急	災害	へき地	周産期	小児	在宅	合計	高度急性期	急性期	回復期	慢性期	休棟・廃止等	介護保険施設等へ移行		協議の状況
	521	18	423	80	0	0	0																				
	321	18	278	25	0	0	0																				協議未
	200	0	145	55	0	0	0																				協議未
	972	0	72	133	713	54	54																				

沖縄県 中部構想区域における公立・公的病院等を中心とした機能分化・連携の状況

○地理の概要



○人口の推移



○基本情報

時点	人口	高齢化率	一般病院数	有床診療所数	一般病床数と療養病床数の合計	病床利用率(病院のみ)		医療施設従事医師数	流入入院患者割合	流出入院患者割合
						一般病床	療養病床			
2014年度	505,525	17.9	23	25	4,265	89.8	93.8	936	16.1	16.1
2016年度	512,229	19.2	23	21	4,237	93.6	94.6	922		
2025年度	521,685	23.5	-	-	-	-	-	-	-	-

○公立・公的病院等の病床数と「将来の病床数の必要量」との単純な比較(2018年6月末時点)

項目	合計	高度	急性	回復	慢性	休棟中等	
							2025年の病床数の必要量 ①
2017年の病床数	公立・公的病院等 ②	1,559	203	1,156	0	200	0
	その他の医療機関 ③	2,434	26	801	669	919	19
	全医療機関 ④ (②+③)	3,993	229	1,957	669	1,119	19
2025年と2017年の比較	2017年の公立・公的病院等の病床数 ② / 2025年の病床数 ①	31%	36%	71%	0%	18%	
	2017年の全医療機関の病床数 ④ / 2025年の病床数 ①	80%	41%	119%	40%	102%	

○再編・統合協議事例 なし

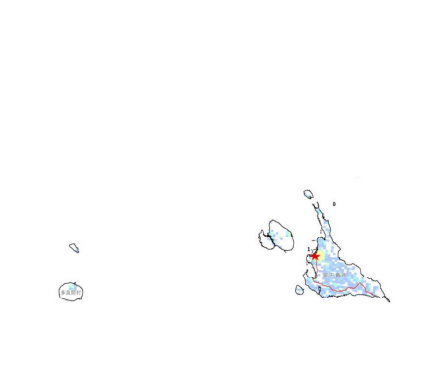
○個別の医療機関ごとの具体的な対応方針の協議の状況(2018年6月末時点)

No	病院名	設置主体	現状																
			第7次医療計画における役割							2017年度									
			がん	脳卒中	心血管疾患	糖尿病	精神疾患	救急	災害	へき地	周産期	小児	在宅	医師数	病床稼働率	平均在棟日数	救急車受入件数		
公立・公的病院等																			
1	沖縄県立中部病院	公立	○													223.6	0.88	8.7	7,723
2	社会医療法人 敬愛会 中頭病院	公的等														116.3	0.75	8.0	6,807
3	社会医療法人かりゆし会 ハートライフ病院	公的等														79.0	0.90	9.8	2,821
4	独立行政法人国立病院機構沖縄病院	公的等														25.4	0.87	34.5	92
5	独立行政法人国立病院機構琉球病院	公的等														16.9	1.00	309.1	10
その他の医療機関																			

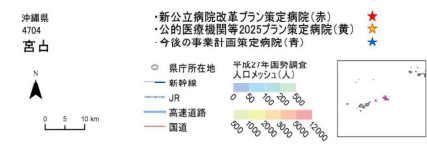
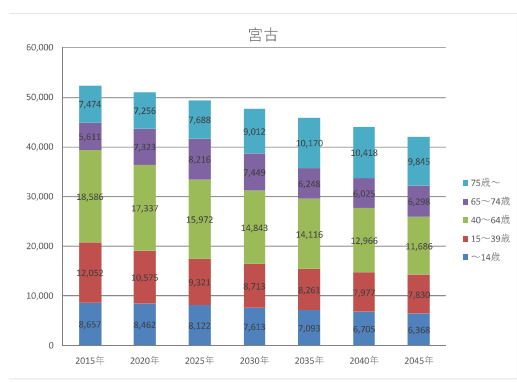
No	病床数 (2017年度病床機能報告)										具体的対応方針																
	2017年度病床機能報告						2025年における役割				病床数 (2025年の予定)																
	合計	高度急性期	急性期	回復期	慢性期	休棟中等	非稼働	がん	脳卒中	心血管疾患	糖尿病	精神疾患	救急	災害	へき地	周産期	小児	在宅	合計	高度急性期	急性期	回復期	慢性期	休棟・廃止等	介護保険施設等へ移行	協議の状況	
1	1,559	203	1,156	0	200	0	0																				
2	546	70	476	0	0	0	0																				協議未
3	355	51	304	0	0	0	0																				協議未
4	308	82	226	0	0	0	0																				協議未
5	270	0	150	0	120	0	0																				協議未
6	80	0	0	0	80	0	0																				協議未
7	2,434	26	801	669	919	19	19																				

沖縄県 宮古構想区域における公立・公的病院等を中心とした機能分化・連携の状況

○地理の概要



○人口の推移



○基本情報

時点	人口	高齢化率	一般病院数	有床診療所数	一般病床数と療養病床数の合計	病床利用率 (病院のみ)		医療施設従事医師数	流入入院患者割合	流出入院患者割合
						一般病床	療養病床			
2014年度	55,937	23.4	4	9	818	73.9	90.1	93	0.0	16.7
2016年度	55,522	24.6	4	7	813	72.9	84.6	100		
2025年度	49,319	32.2	-	-	-	-	-	-	-	-

○公立・公的病院等の病床数と「将来の病床数の必要量」との単純な比較(2018年6月末時点)

項目	合計	高度	急性	回復	慢性	休棟中等
2017年の病床数	公立・公的病院等 ②	250	17	233	0	0
	その他の医療機関 ③	364	0	56	38	270
	全医療機関 ④ (②+③)	614	17	289	38	270
2025年と2017年の比較	2017年の公立・公的病院等の病床数 ② / 2025年の病床数 ①	60%	44%	155%	0%	0%
	2017年の全医療機関の病床数 ④ / 2025年の病床数 ①	148%	44%	193%	32%	252%

○再編・統合協議事例 なし

○個別の医療機関ごとの具体的な対応方針の協議の状況(2018年6月末時点)

No	病院名	設置主体	現状															
			第7次医療計画における役割							2017年度								
			がん	脳卒中	心血管疾患	糖尿病	精神疾患	救急	災害	へき地	周産期	小児	在宅	医師数	病床稼働率	平均在棟日数	救急車受入件数	
公立・公的病院等																		
1	沖縄県立宮古病院	公立	○															
その他の医療機関																		

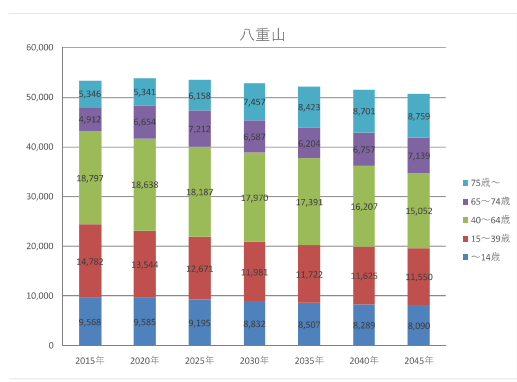
No	病床数 (2017年度病床機能報告)											具体的対応方針											No		
	病床数 (2017年度病床機能報告)						2025年における役割					病床数 (2025年の予定)					議論の状況								
	合計	高度急性期	急性期	回復期	慢性期	休棟中等	がん	脳卒中	心血管疾患	糖尿病	精神疾患	救急	へき地	周産期	小児	在宅		合計	高度急性期	急性期	回復期	慢性期		休棟・廃止等	介護保険施設等へ移行
	250	17	233	0	0	0																			
	250	17	233	0	0	0																			
	364	0	56	38	270	0																			

沖縄県 八重山構想区域における公立・公的病院等を中心とした機能分化・連携の状況

○地理の概要



○人口の推移



○基本情報

時点	人口	高齢化率	一般病院数	有床診療所数	一般病床数と療養病床数の合計	病床利用率(病院のみ)		医療施設従事医師数	流入入院患者割合	流出入院患者割合
						一般病床	療養病床			
2014年度	54,629	18.6	3	7	482	67.1	98.5	92	25.0	40.0
2016年度	55,243	19.7	3	7	482	67	98.3	85		
2025年度	53,423	25.0	-	-	-	-	-	-	-	-

○公立・公的病院等の病床数と「将来の病床数の必要量」との単純な比較(2018年6月末時点)

	合計	高度	急性	回復	慢性	休棟中等
2017年の病床数	公立・公的病院等 ②	291	11	280	0	0
	その他の医療機関 ③	164	0	76	44	44
	全医療機関 ④ (②+③)	455	11	356	44	44
2025年と2017年の比較	2017年の公立・公的病院等の病床数 ② / 2025年の病床数 ①	68%	30%	182%	0%	0%
	2017年の全医療機関の病床数 ④ / 2025年の病床数 ①	107%	30%	231%	23%	96%

○再編・統合協議事例 なし

○個別の医療機関ごとの具体的対応方針の協議の状況(2018年6月末時点)

No	病院名	設置主体	現状																
			第7次医療計画における役割							2017年度									
			がん	脳卒中	心血管疾患	糖尿病	精神疾患	救急	災害	へき地	周産期	小児	在宅	医師数	病床稼働率	平均在棟日数	救急車受入件数		
公立・公的病院等																			
1	沖縄県立八重山病院	公立	○													50.0	0.61	10.4	1,826
その他の医療機関																			

No	病床数 (2017年度病床機能報告)											具体的対応方針												
	2017年度病床機能報告						2025年における役割					病床数 (2025年の予定)					協議の状況							
	合計	高度急性期	急性期	回復期	慢性期	休棟中等	がん	脳卒中	心血管疾患	糖尿病	精神疾患	救急	へき地	周産期	小児	在宅		合計	高度急性期	急性期	回復期	慢性期	休棟・廃止等	介護保険施設等へ移行
	291	11	280	0	0	0																		
	291	11	280	0	0	0																		協議未
	164	0	76	44	44	0																		