

新たな基準人口の設定に係る論点について

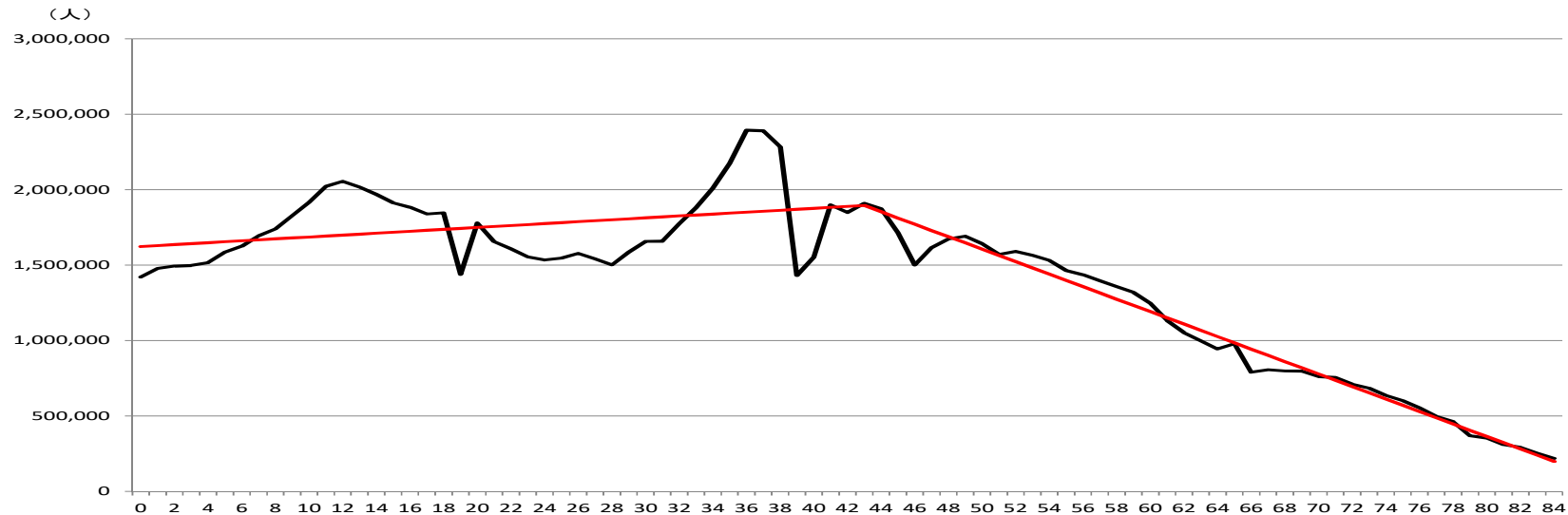
1. 現在の基準人口を設定した際の考え方

- 現在の基準人口を設定する際に、以下の考え方が示された。
 - 一般にわかりやすいものであること
「人工的な」ものでもよいが、現実存在する人口構成を用いた方が一般にわかりやすい。
 - 長期間にわたり変更する必要がないこと
例えば、直近の日本の人口構成を基準人口とした場合には、過去の年齢調整死亡率についても毎回再計算する必要があり、手間がかかると同時に混乱が生じやすい。
 - 年齢構成に歪みがないこと
例えば30歳代の人口が少なく、20代・40代の人口が多いという基準人口の場合、不自然であるとともに、30歳代の死亡率のウェイトが20代・40代に比べて低くなるが、その合理的な理由も見当たらない。
 - 使用目的に合っていること
年齢調整死亡率をその地域や時点の総合的死亡指標としてその比較を目的と考えるならば、基準人口は、比較対象の平均的なもの、もしくは比較の中心となるものを用いるべき。
 - 一般的に用いられている基準人口であること
例えば、昭和35年の日本の人口構成のように、すでに広く用いられているものが好ましい。

2. 現在の基準人口の設定の内容

- 昭和60年人口は、下図の黒線のように、10～14歳、35～39歳の年齢階級にベビーブームの影響による人口のピークがあり、40歳以上の人口はほぼ直線的に減少。
- 設定した際の考え方を踏まえつつ、ベビーブームのピークを除去して40歳未満の年齢構成を滑らかにすると、昭和60年人口は、概ね40歳未満と40歳以上の2本の直線で近似されることになるため、昭和60年モデル人口は、昭和60年人口に折れ線の最小二乗法による当てはめを行い、平滑化(赤線)。

※男女計の人口をもとに作成されたと思われる、「平滑化昭和60年人口」ともいう。



(参考) 平滑化にあたっては、 P_x : 昭和60年人口、 \hat{P}_x : 平滑化昭和60年人口とし、折れ線を以下のようにあてはめ

$$\hat{P}_x = \begin{cases} a_1 + b_1 x & (0 \leq x \leq x_0) \\ a_2 + b_2 x & (x_0 < x \leq 84) \end{cases}$$

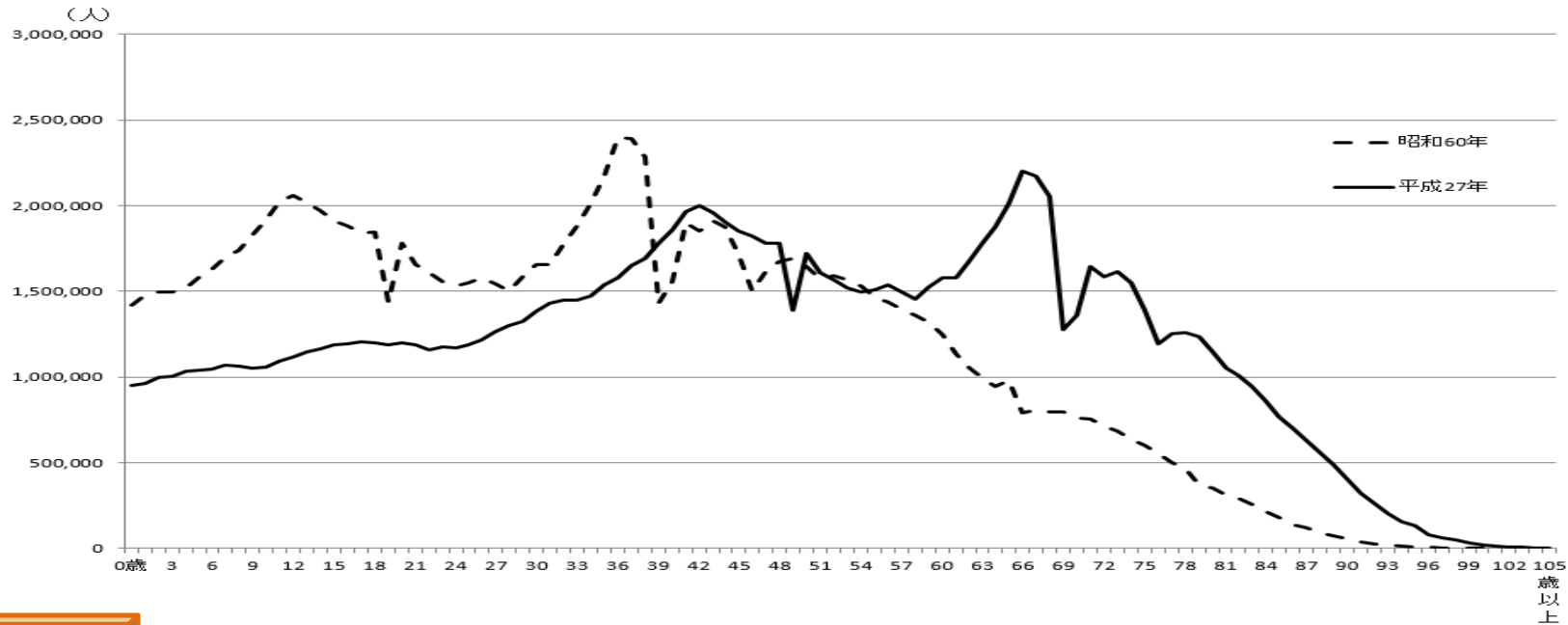
ここで、 a_1 、 b_1 、 a_2 、 b_2 及び x_0 は、条件 $a_1 + b_1 x_0 = a_2 + b_2 x_0$ のもとで

$$\sum_{i=0}^{84} (\hat{P}_i - P_i)^2$$

が最小となるように決定。85歳以上人口は実際の人口をそのまま使用

3. 新たな基準人口の設定にあたっての論点

- 直近の平成27年国勢調査における年齢・国籍不詳を按分した日本人人口(男女計)は以下のとおり。昭和60年と比べ、若齢部が減少し高齢部にシフトしている。



論点1

基準人口の設定にあたっては、男女計とするか、男女別とするか。

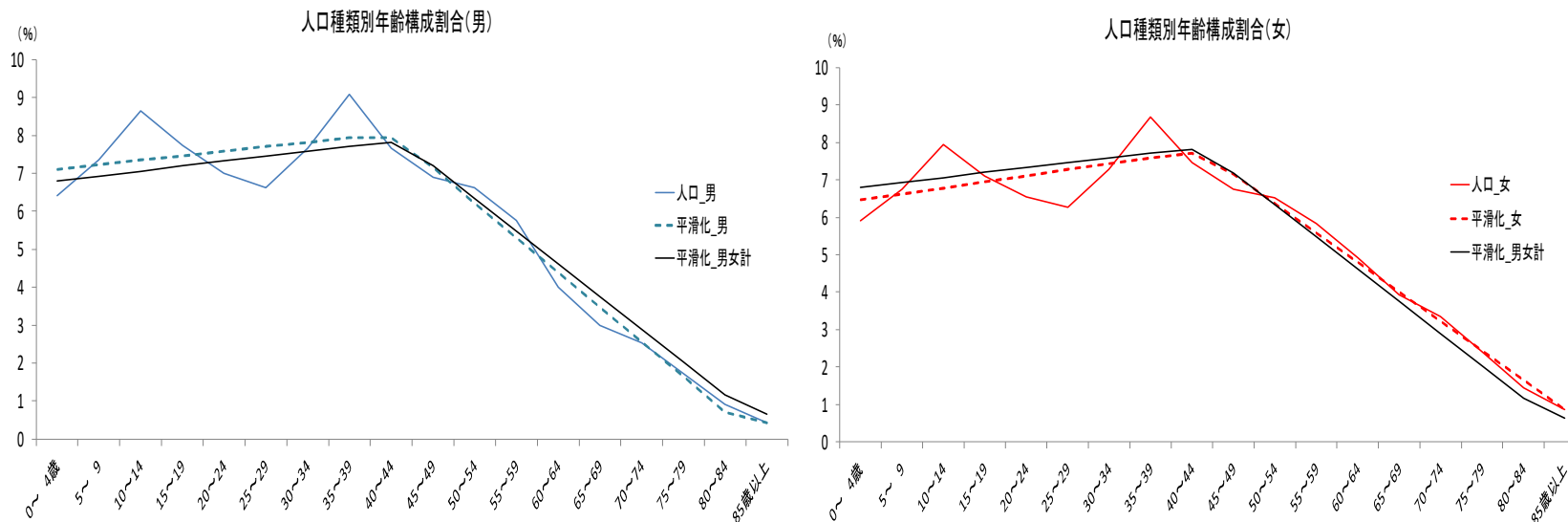
- 昭和60年の全死因における男女別の年齢調整死亡率及び粗死亡率(人口10万対)は以下のとおりである。男は年齢調整死亡率が粗死亡率より高いが、女はその逆となり、年齢調整死亡率は粗死亡率とそれほど近いとは言えないものとなっている。また、年齢調整死亡率において、男は女の2倍近くになっている。

男		女	
年齢調整死亡率	粗死亡率	年齢調整死亡率	粗死亡率
812.9	690.6	482.9	562.7

※年齢調整死亡率の算出にあたっての基準人口は昭和60年モデル人口

- これは、昭和60年モデル人口が男女計で作成されており、昭和60年の高齢部における男女それぞれの人口の実際の年齢構成割合が、昭和60年モデル人口の構成割合に比べ、男では低く、女では逆に高いため。

男にとっての昭和60年モデル人口は、高齢部に女性分が多くなるため年齢構成が高くなる(粗死亡率<年齢調整死亡率)
 女にとっての昭和60年モデル人口は、高齢部に男性分で少なくなるため年齢構成が低くなる(粗死亡率>年齢調整死亡率)



※平滑化_男、平滑化_女は、男女計の作成方法と同様に、男女それぞれにおける昭和60年人口を平滑化したもの

- また、平成27年の全死因における男女別の年齢調整死亡率(人口10万対)を同年の国勢調査における男女計の日本人人口をもとに作成しても同様(下表)。

男		女	
年齢調整死亡率	粗死亡率	年齢調整死亡率	粗死亡率
1416.6	1092.6	773.5	970.1

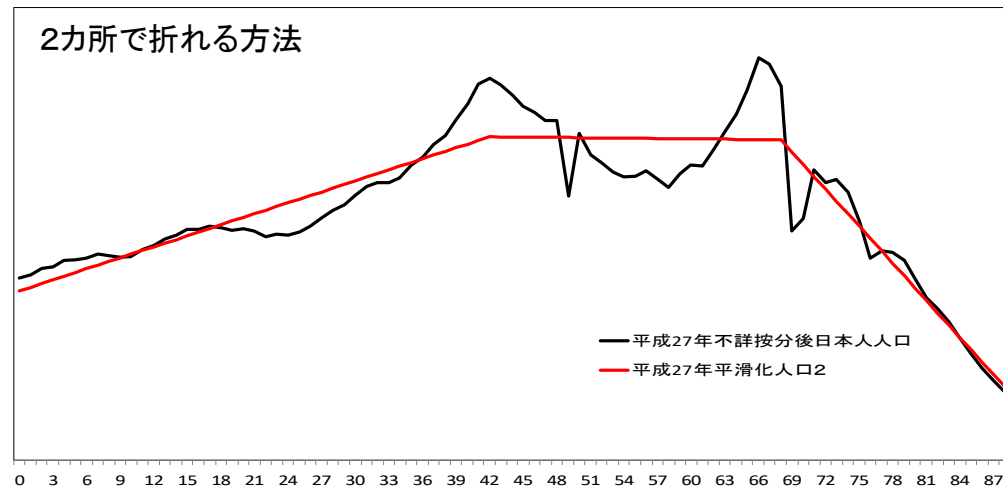
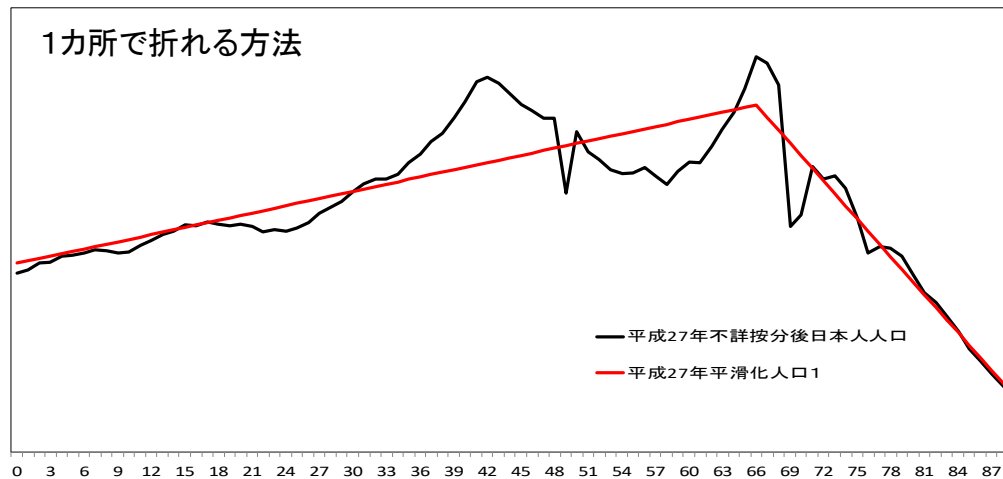
約2倍

基準人口を男女計とする場合、男女間での比較は可能ではあるが、同じ年の死亡率なのに粗死亡率と比べて乖離することをどう考えるか
 ➡ 基準人口は従来どおり男女計とするか、それとも男女別とするか

論点2

基準人口の設定にあたっては、平滑化したものとするか、現実の人口とするか。

- 基準人口を直近の現実の人口とする場合には、何回ごとに改訂を行うか。
この場合、過去の年齢調整死亡率もその都度何年分か遡って再計算する必要がある。
- 現在の基準人口はベビーブームなどの増減を補正する平滑化する方法によるものであるが、現行と同様に1カ所で折れる方法や団塊と団塊ジュニア世代を念頭に2カ所で折れる方法などが考えられる。



【平滑化の方法】

P_x : 平成27年不詳按分後日本人人口

\hat{P}_x : 平成27年平滑化人口

とし、1カ所で折れる方法は

$$\hat{P}_x = \begin{cases} a_1 + b_1 x & (0 \leq x \leq x_0) \\ a_2 + b_2 x & (x_0 < x \leq 94) \end{cases}$$

と当てはめ、2カ所で折れる方法は

$$\hat{P}_x = \begin{cases} a_1 + b_1 x & (0 \leq x \leq x_1) \\ a_2 + b_2 x & (x_1 < x \leq x_2) \\ a_3 + b_3 x & (x_2 < x \leq 94) \end{cases}$$

と当てはめることで平滑化し、95歳以上人口は不詳按分後の日本人人口としている。

係数については、1カ所で折れる方法は条件 $a_1 + b_1 x_0 = a_2 + b_2 x_0$ のもとで、

2カ所で折れる方法は

条件 $a_1 + b_1 x_1 = a_2 + b_2 x_1$ かつ $a_2 + b_2 x_2 = a_3 + b_3 x_2$ のもとで、それぞれ

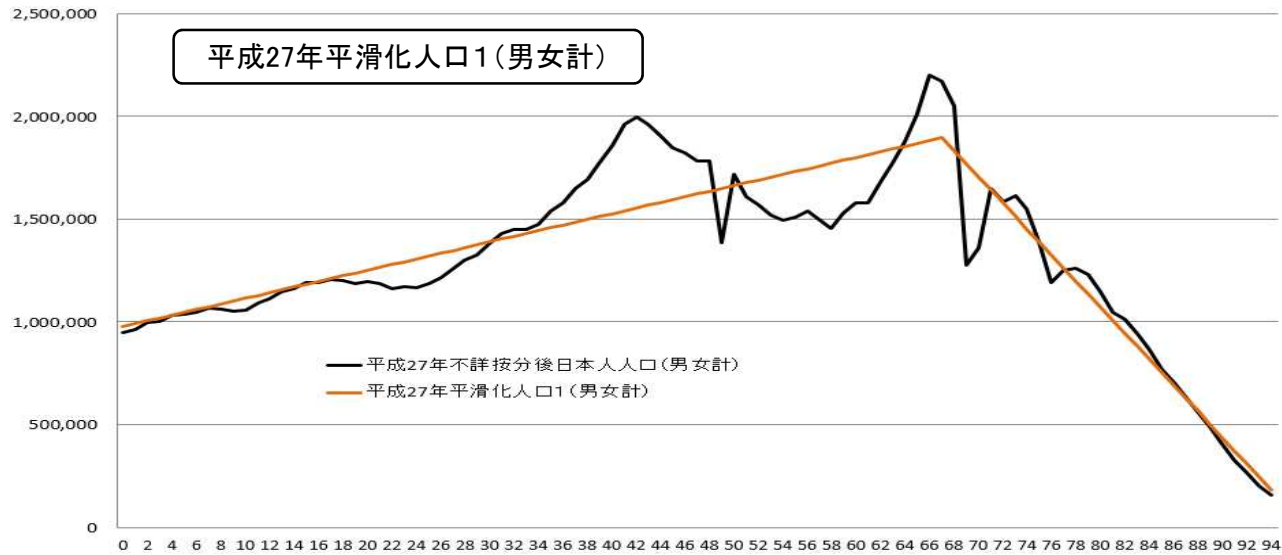
$$\sum_{i=0}^{94} (\hat{P}_i - P_i)^2$$

が最小となるように決定している。

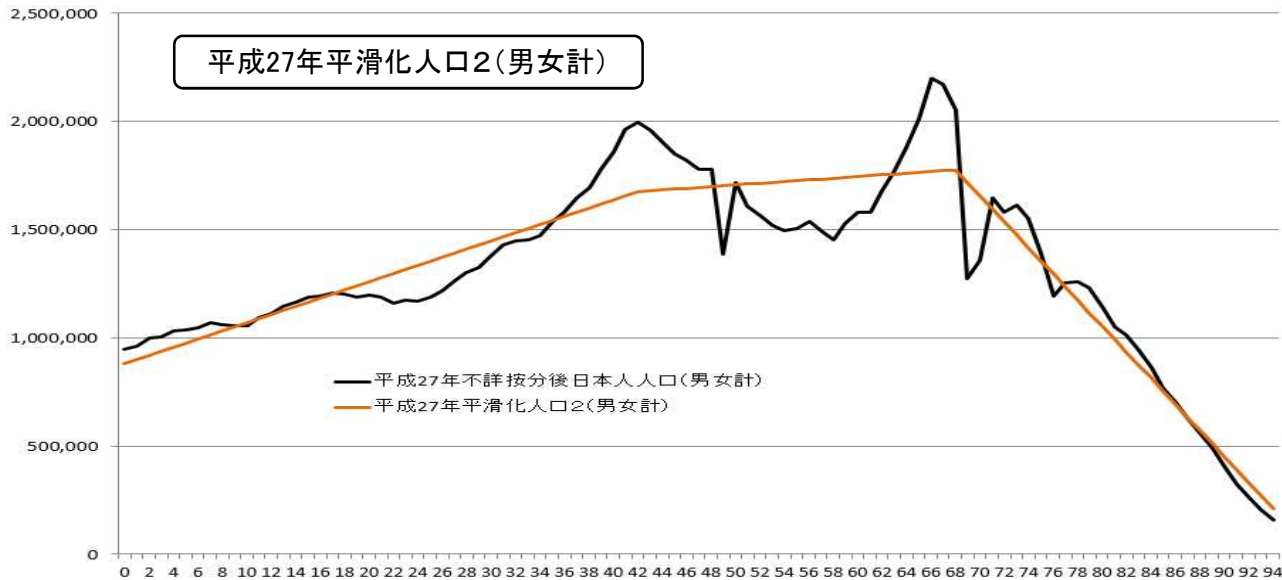
(当てはめは、男女計は94歳まで、男女別は89歳まで)

○ 男女計をベースに、平成27年平滑化人口1、平成27年平滑化人口2を基準人口とした場合の折れ線や係数は以下のとおりとなる。

※最小二乗法による年齢上限を94歳として算出し、95歳以上は不詳按分後の日本人人口としている。



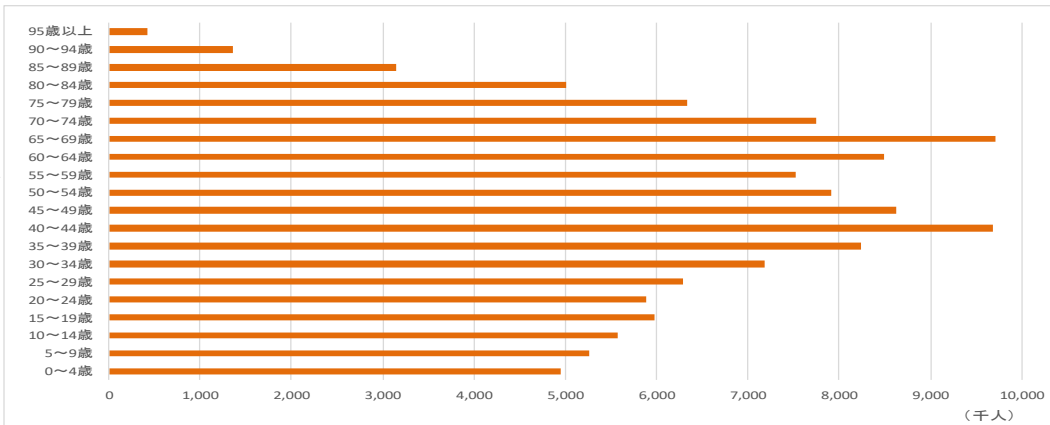
$$\begin{aligned} a_1 &= 977821.065153\dots \\ b_1 &= 13697.756835\dots \\ a_2 &= 6145805.882349\dots \\ b_2 &= -63436.344913\dots \\ x_0 &= 67 \end{aligned}$$



$$\begin{aligned} a_1 &= 879192.903461\dots \\ b_1 &= 18961.086149\dots \\ a_2 &= 1512599.975788\dots \\ b_2 &= 3879.965380\dots \\ a_3 &= 5872735.965955\dots \\ b_3 &= -60239.681534\dots \\ x_1 &= 42 \\ x_2 &= 68 \end{aligned}$$

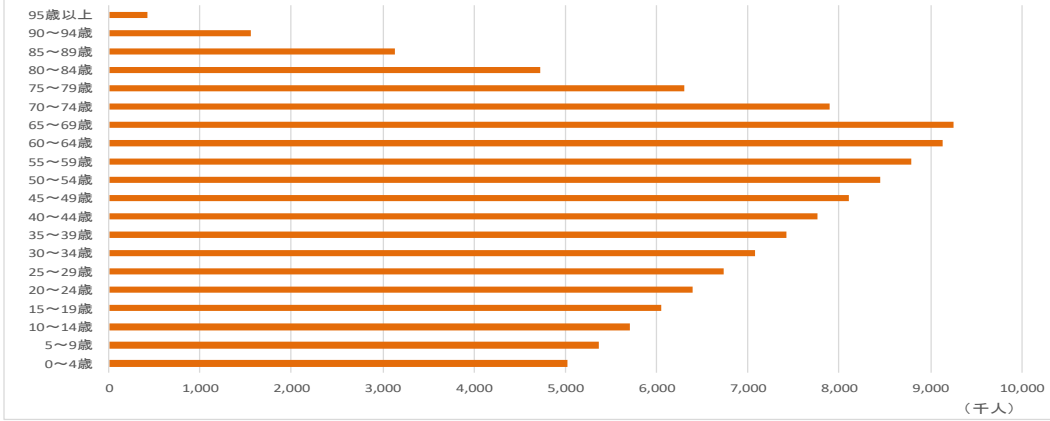
○ 平成27年不詳按分後日本人人口も含めたそれぞれを基準人口とする場合の帯グラフや構成比

平成27年
不詳按分後
日本人人口
—男女計



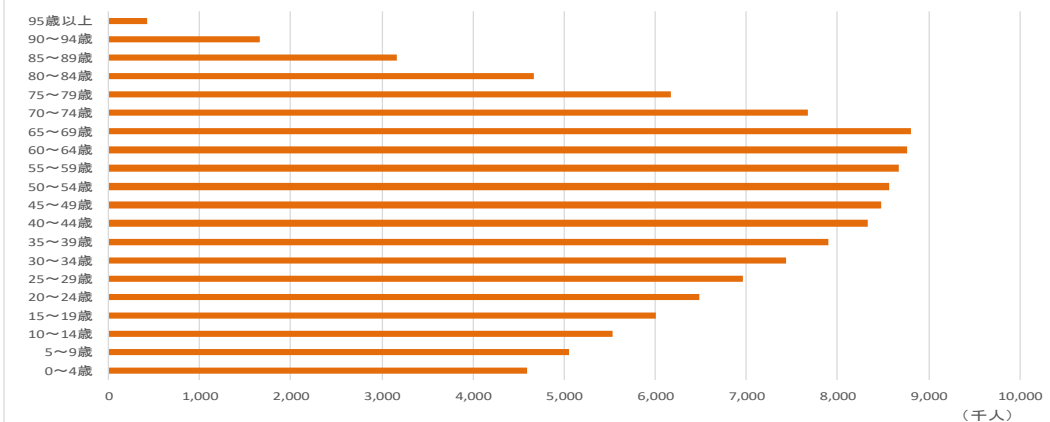
	基準人口(人)	構成比(%)
合計	125,320,000	100.0
0～4歳	4,943,000	3.9
5～9歳	5,268,000	4.2
10～14歳	5,574,000	4.4
15～19歳	5,978,000	4.8
20～24歳	5,883,000	4.7
25～29歳	6,293,000	5.0
30～34歳	7,184,000	5.7
35～39歳	8,238,000	6.6
40～44歳	9,686,000	7.7
45～49歳	8,619,000	6.9
50～54歳	7,909,000	6.3
55～59歳	7,520,000	6.0
60～64歳	8,490,000	6.8
65～69歳	9,710,000	7.7
70～74歳	7,752,000	6.2
75～79歳	6,329,000	5.1
80～84歳	5,012,000	4.0
85～89歳	3,149,000	2.5
90～94歳	1,360,000	1.1
95歳以上	423,000	0.3

平成27年
平滑化人口1
—男女計



	基準人口(人)	構成比(%)
合計	125,319,000	100.0
0～4歳	5,026,000	4.0
5～9歳	5,369,000	4.3
10～14歳	5,711,000	4.6
15～19歳	6,053,000	4.8
20～24歳	6,396,000	5.1
25～29歳	6,738,000	5.4
30～34歳	7,081,000	5.7
35～39歳	7,423,000	5.9
40～44歳	7,766,000	6.2
45～49歳	8,108,000	6.5
50～54歳	8,451,000	6.7
55～59歳	8,793,000	7.0
60～64歳	9,135,000	7.3
65～69歳	9,246,000	7.4
70～74歳	7,892,000	6.3
75～79歳	6,306,000	5.0
80～84歳	4,720,000	3.8
85～89歳	3,134,000	2.5
90～94歳	1,548,000	1.2
95歳以上	423,000	0.3

平成27年
平滑化人口2
—男女計



	基準人口(人)	構成比(%)
合計	125,322,000	100.0
0～4歳	4,586,000	3.7
5～9歳	5,060,000	4.0
10～14歳	5,534,000	4.4
15～19歳	6,008,000	4.8
20～24歳	6,482,000	5.2
25～29歳	6,956,000	5.6
30～34歳	7,430,000	5.9
35～39歳	7,904,000	6.3
40～44歳	8,333,000	6.6
45～49歳	8,475,000	6.8
50～54歳	8,572,000	6.8
55～59歳	8,669,000	6.9
60～64歳	8,766,000	7.0
65～69歳	8,799,000	7.0
70～74歳	7,677,000	6.1
75～79歳	6,171,000	4.9
80～84歳	4,665,000	3.7
85～89歳	3,159,000	2.5
90～94歳	1,653,000	1.3
95歳以上	423,000	0.3

不詳按分後日本人人口と平滑化人口では、30代後半から40代前半、50代後半の構成比にやや差がある

○ 基準人口の変更に係る影響及び評価として、このような基準人口をもとに、仮に全死因における平成27年の年齢調整死亡率(人口10万対)を算出すると以下のとおり。

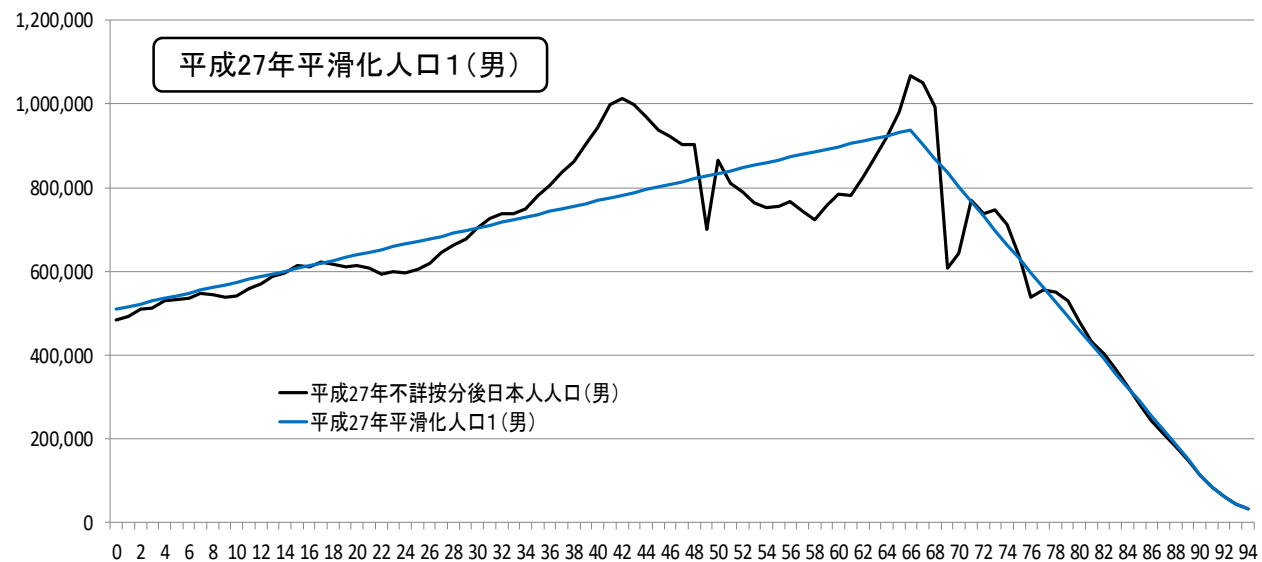
	平成27年不詳按分後日本人口		平成27年平滑化人口1		平成27年平滑化人口2		昭和60年モデル人口		(参考)平成27年粗死亡率	
	男 (順位)	女 (順位)	男 (順位)	女 (順位)	男 (順位)	女 (順位)	男 (順位)	女 (順位)	男 (順位)	女 (順位)
全 国	1416.8 -	773.7 -	1434.8 -	787.1 -	1437.1 -	792.3 -	486.0 -	255.0 -	1092.6 -	970.1 -
北 海 道	1433.4 (19)	771.5 (23)	1449.9 (20)	784.5 (24)	1450.5 (20)	788.5 (25)	505.4 (13)	265.5 (8)	1241.6 (19)	1033.8 (29)
青 森 手 宮 秋	1647.6 (1)	863.0 (1)	1668.3 (1)	877.2 (1)	1668.8 (1)	882.3 (1)	585.6 (1)	288.4 (1)	1417.3 (4)	1222.8 (12)
岩 手 城 田	1487.4 (7)	799.6 (10)	1506.3 (7)	814.0 (10)	1508.5 (7)	819.6 (10)	522.5 (3)	268.1 (6)	1347.7 (10)	1245.4 (8)
宮 城 田	1368.0 (38)	760.5 (29)	1383.8 (39)	774.1 (29)	1386.2 (41)	779.9 (29)	471.7 (37)	242.9 (41)	1044.2 (40)	947.1 (37)
山 形	1521.3 (3)	798.8 (11)	1538.3 (3)	813.1 (11)	1540.1 (3)	819.1 (11)	540.3 (2)	266.4 (7)	1538.3 (1)	1371.9 (1)
山 形	1452.5 (14)	768.9 (25)	1470.5 (14)	783.1 (25)	1474.3 (14)	789.3 (24)	497.2 (18)	246.8 (32)	1379.9 (7)	1298.3 (4)
福 島	1492.7 (4)	837.1 (2)	1510.6 (5)	851.4 (2)	1513.1 (5)	857.2 (2)	518.9 (6)	275.7 (2)	1289.6 (13)	1251.6 (7)
茨 城	1465.2 (10)	826.9 (3)	1482.8 (10)	841.6 (3)	1484.7 (10)	847.1 (3)	510.8 (10)	273.8 (3)	1129.2 (31)	1029.0 (31)
栃 木	1469.0 (9)	818.9 (5)	1486.2 (9)	833.1 (5)	1488.4 (9)	838.7 (5)	505.1 (14)	272.5 (4)	1093.7 (34)	1013.9 (34)
群 馬	1429.8 (20)	788.6 (12)	1447.0 (22)	802.0 (13)	1449.0 (23)	807.2 (13)	489.9 (23)	261.1 (13)	1166.9 (29)	1057.7 (27)
埼 玉	1429.5 (22)	802.9 (7)	1447.8 (21)	816.8 (7)	1450.5 (21)	822.4 (7)	485.2 (27)	261.7 (12)	958.4 (42)	789.1 (45)
千 葉	1394.8 (32)	788.2 (13)	1413.6 (32)	802.2 (12)	1416.6 (32)	807.9 (12)	477.2 (32)	258.3 (16)	991.9 (41)	838.0 (42)
東 京	1380.2 (35)	749.8 (34)	1398.3 (35)	763.0 (33)	1399.7 (35)	767.8 (34)	474.9 (35)	245.9 (35)	912.7 (45)	789.8 (44)
神 奈 川	1350.0 (43)	749.2 (35)	1367.6 (44)	762.4 (36)	1369.7 (44)	767.3 (36)	460.6 (42)	248.7 (30)	912.4 (46)	775.1 (46)
新 潟	1423.6 (25)	746.9 (37)	1441.7 (25)	759.6 (37)	1444.9 (25)	765.3 (37)	487.8 (25)	243.5 (40)	1280.0 (15)	1191.2 (15)
富 山	1455.3 (12)	739.9 (40)	1472.4 (13)	752.7 (40)	1475.2 (13)	757.7 (40)	493.9 (20)	246.6 (33)	1274.4 (16)	1142.2 (21)
石 川	1372.2 (37)	765.0 (27)	1386.8 (37)	778.0 (27)	1388.1 (37)	782.7 (27)	473.2 (36)	249.8 (28)	1091.2 (35)	1055.6 (28)
福 井	1349.3 (45)	745.9 (38)	1367.4 (45)	758.9 (38)	1370.5 (43)	764.3 (38)	453.5 (44)	241.2 (42)	1177.9 (27)	1132.0 (22)
山 梨	1383.3 (33)	758.1 (30)	1401.2 (33)	769.8 (31)	1404.5 (33)	774.2 (31)	476.0 (34)	253.6 (25)	1214.6 (23)	1126.7 (23)
長 野	1277.3 (47)	706.4 (46)	1294.7 (47)	718.8 (46)	1298.5 (47)	724.4 (46)	434.1 (47)	227.7 (47)	1218.5 (22)	1151.3 (19)
岐 阜	1425.0 (23)	786.6 (15)	1444.8 (23)	800.4 (15)	1449.6 (22)	805.7 (15)	476.3 (33)	256.0 (21)	1176.3 (28)	1031.7 (30)
静 岡	1416.9 (28)	776.2 (20)	1435.3 (28)	789.8 (20)	1439.2 (28)	795.3 (20)	480.2 (28)	252.1 (26)	1144.5 (30)	1028.3 (32)
愛 知	1411.2 (30)	800.9 (9)	1428.3 (30)	814.8 (9)	1431.1 (30)	820.3 (8)	467.9 (39)	260.2 (14)	925.6 (43)	825.7 (43)
三 重	1437.3 (18)	804.5 (6)	1456.4 (17)	818.2 (6)	1459.4 (17)	824.0 (6)	488.3 (24)	258.1 (17)	1185.2 (26)	1075.0 (26)
滋 賀	1338.8 (46)	749.1 (36)	1354.8 (46)	762.8 (34)	1358.7 (46)	768.3 (33)	437.9 (46)	240.8 (43)	924.8 (44)	871.7 (40)
京 都	1353.2 (42)	745.8 (39)	1369.1 (42)	758.6 (39)	1371.5 (42)	763.5 (39)	455.1 (43)	245.4 (36)	1050.8 (38)	941.3 (39)
大 阪	1489.9 (6)	801.5 (8)	1508.4 (6)	815.0 (8)	1509.6 (6)	820.1 (9)	516.3 (8)	263.7 (11)	1070.4 (37)	862.1 (41)
兵 庫	1412.2 (29)	784.5 (17)	1430.9 (29)	798.3 (17)	1434.1 (29)	803.7 (17)	477.8 (31)	255.5 (22)	1089.2 (36)	947.6 (36)
和 歌 山	1366.2 (40)	756.9 (31)	1383.1 (41)	770.7 (30)	1386.8 (39)	777.0 (30)	452.9 (45)	243.9 (38)	1105.8 (32)	956.3 (35)
鳥 取	1531.5 (2)	825.4 (4)	1550.7 (2)	838.8 (4)	1553.4 (2)	843.9 (4)	520.7 (4)	268.9 (5)	1387.1 (5)	1238.9 (10)
島 根	1458.5 (11)	737.8 (43)	1474.9 (11)	751.4 (43)	1475.2 (12)	755.5 (43)	518.9 (5)	246.4 (34)	1329.1 (12)	1226.4 (11)
岡 山	1424.9 (24)	721.6 (44)	1443.3 (24)	734.7 (44)	1445.7 (24)	740.1 (44)	492.6 (21)	236.9 (46)	1423.3 (3)	1367.0 (2)
広 島	1406.0 (31)	738.0 (42)	1424.4 (31)	751.8 (42)	1427.0 (31)	757.7 (41)	479.8 (29)	238.4 (45)	1190.2 (25)	1075.3 (25)
山 口	1381.5 (34)	749.9 (33)	1398.9 (34)	762.6 (35)	1401.5 (34)	767.5 (35)	471.2 (38)	247.3 (31)	1104.9 (33)	1025.2 (33)
徳 島	1455.0 (13)	788.1 (14)	1473.5 (12)	800.9 (14)	1475.8 (11)	806.0 (14)	500.1 (15)	264.1 (10)	1354.3 (9)	1264.7 (5)
徳 島	1490.4 (5)	785.5 (16)	1510.7 (4)	799.1 (16)	1513.7 (4)	804.5 (16)	510.5 (11)	258.9 (15)	1385.2 (6)	1240.9 (9)
香 川	1366.4 (39)	766.2 (26)	1384.1 (38)	779.8 (26)	1386.6 (40)	785.0 (26)	478.8 (30)	249.8 (29)	1233.9 (20)	1160.6 (17)
愛 媛	1471.4 (8)	777.0 (19)	1491.9 (8)	791.1 (19)	1494.2 (8)	796.2 (19)	516.8 (7)	254.2 (23)	1355.4 (8)	1206.8 (13)
高 知	1429.8 (21)	750.9 (32)	1450.9 (19)	764.8 (32)	1452.6 (19)	770.0 (32)	506.3 (12)	244.7 (37)	1428.7 (2)	1340.6 (3)
佐 賀	1423.0 (26)	763.4 (28)	1441.0 (26)	776.4 (28)	1443.1 (26)	781.0 (28)	486.6 (28)	254.0 (24)	1047.9 (39)	946.8 (38)
福 岡	1437.9 (17)	774.1 (21)	1454.8 (18)	788.0 (21)	1456.8 (18)	793.7 (21)	491.9 (22)	257.8 (18)	1197.0 (24)	1146.6 (20)
長 崎	1419.2 (27)	773.1 (22)	1437.3 (27)	785.7 (22)	1440.1 (27)	791.2 (22)	496.7 (19)	256.4 (20)	1265.0 (17)	1200.6 (14)
熊 本	1365.9 (41)	717.6 (45)	1383.7 (40)	729.7 (45)	1387.0 (38)	734.6 (45)	466.6 (40)	240.7 (44)	1218.8 (21)	1115.1 (24)
大 分	1374.9 (36)	739.3 (41)	1391.1 (36)	751.9 (41)	1394.2 (36)	757.1 (42)	464.9 (41)	243.7 (39)	1264.6 (18)	1152.9 (28)
宮 崎	1442.9 (16)	771.1 (24)	1465.3 (16)	784.6 (23)	1470.2 (15)	789.6 (23)	498.7 (16)	257.7 (19)	1288.4 (14)	1171.1 (16)
鹿 児 島	1447.3 (15)	780.6 (18)	1466.1 (15)	793.7 (18)	1467.9 (16)	798.3 (18)	512.4 (9)	264.7 (9)	1341.6 (11)	1263.6 (6)
沖 縄	1349.3 (44)	701.9 (47)	1368.3 (43)	714.0 (47)	1369.2 (45)	718.4 (47)	498.5 (17)	251.7 (27)	858.1 (47)	736.6 (47)

※ 男女計の基準人口として算出したものであり、年齢上限は昭和60年モデル人口を除き、95歳以上としている。

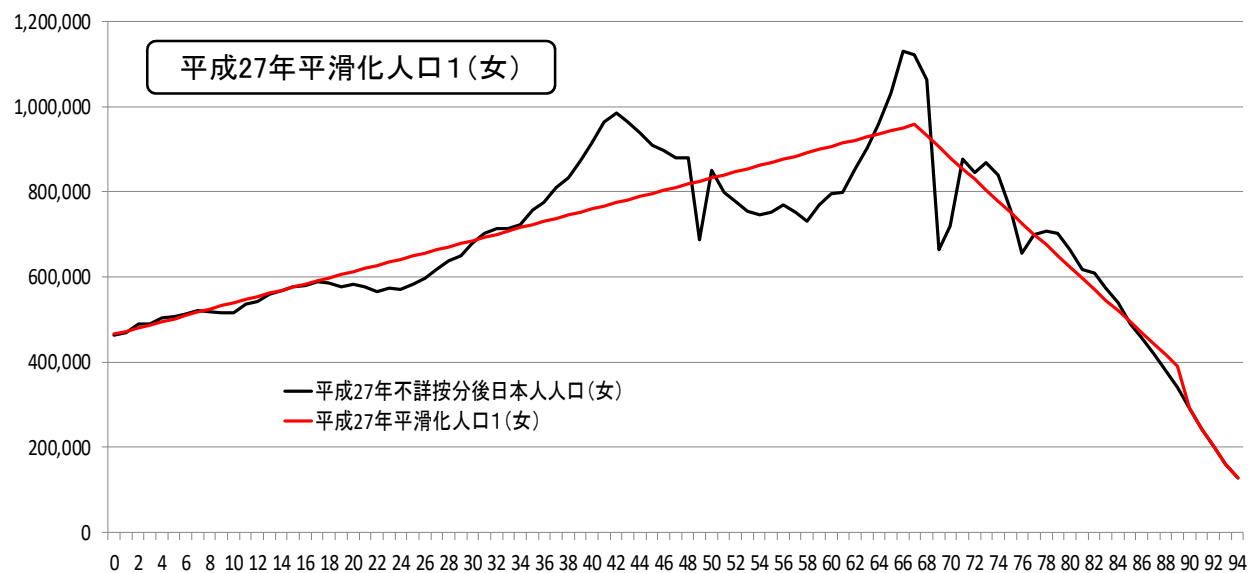
昭和60年モデル人口から基準人口を変更した場合、概ね順位の大きな変動はみられないが、やや大きいところもある。

○ また、基準人口を男女別とした場合、平成27年平滑化人口1、平成27年平滑化人口2の折れ線や係数は以下のとおり。

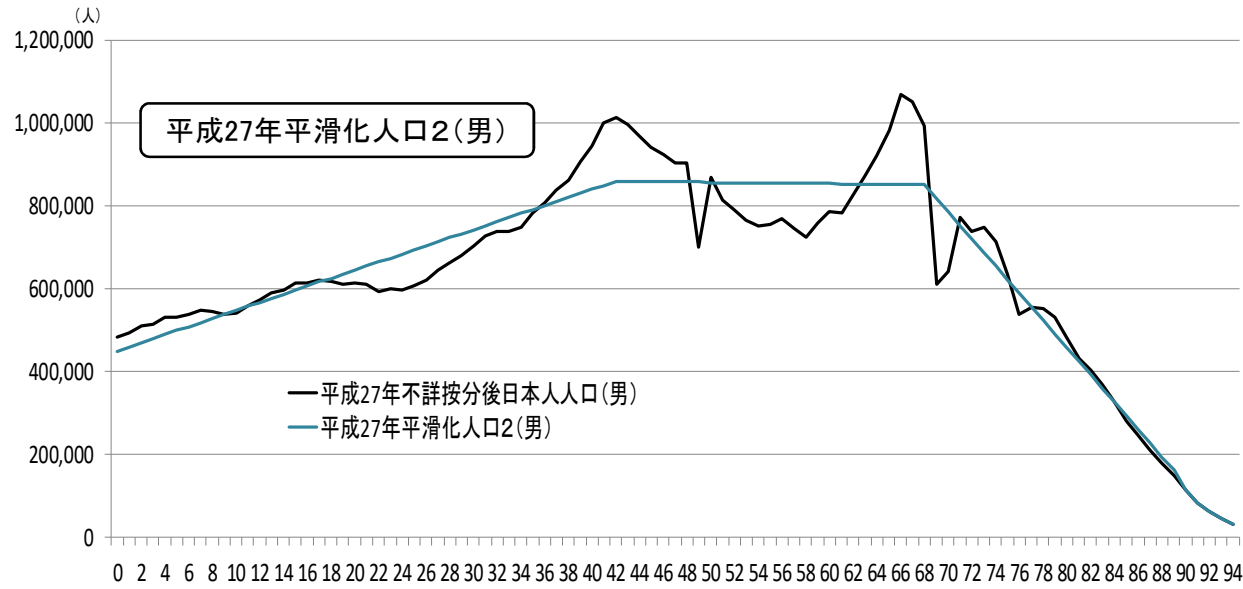
※最小二乗法による年齢上限を94歳とした場合は、男の平滑化人口の超高齢が過小となるため、89歳を上限とし、90歳以上は不詳按分後の日本人人口としている。



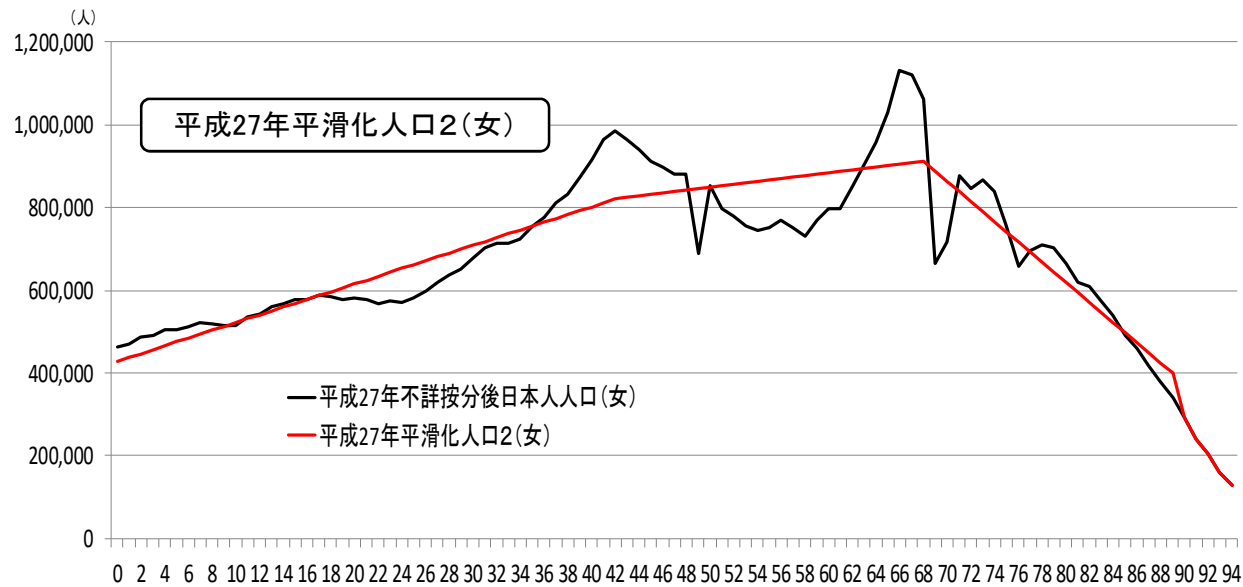
$$\begin{aligned}
 a_1 &= 509608.607231\dots \\
 b_1 &= 6481.920434\dots \\
 a_2 &= 3190184.018055\dots \\
 b_2 &= -34132.858517\dots \\
 x_0 &= 66
 \end{aligned}$$



$$\begin{aligned}
 a_1 &= 465508.836931\dots \\
 b_1 &= 7338.751885\dots \\
 a_2 &= 2680871.946674\dots \\
 b_2 &= -25726.369155\dots \\
 x_0 &= 67
 \end{aligned}$$



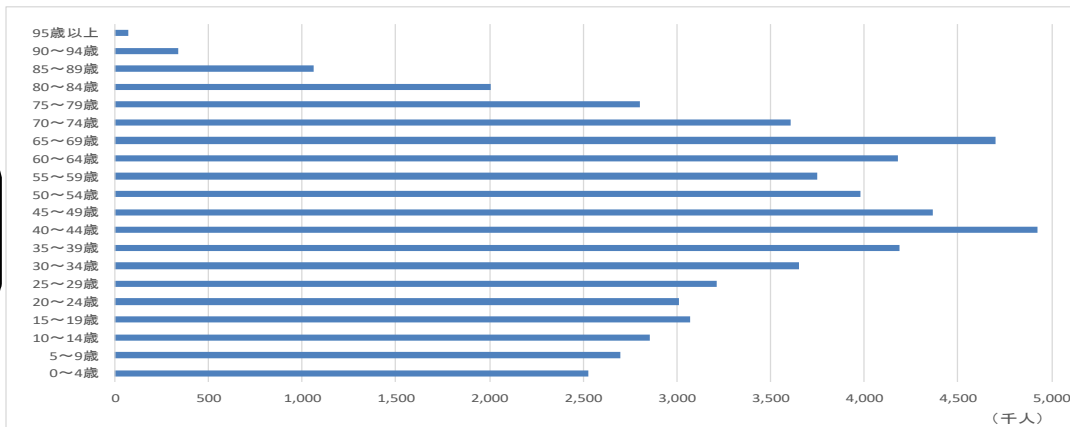
$a_1 = 449566.562121\dots$
 $b_1 = 9732.862928\dots$
 $a_2 = 871244.308175\dots$
 $b_2 = -307.083405\dots$
 $a_3 = 3079289.721872\dots$
 $b_3 = -32778.339489\dots$
 $x_1 = 42$
 $x_2 = 68$



$a_1 = 427982.194765\dots$
 $b_1 = 9348.526628\dots$
 $a_2 = 674833.699969\dots$
 $b_2 = 3471.109838\dots$
 $a_3 = 2561024.040080\dots$
 $b_3 = -24266.983398\dots$
 $x_1 = 42$
 $x_2 = 68$

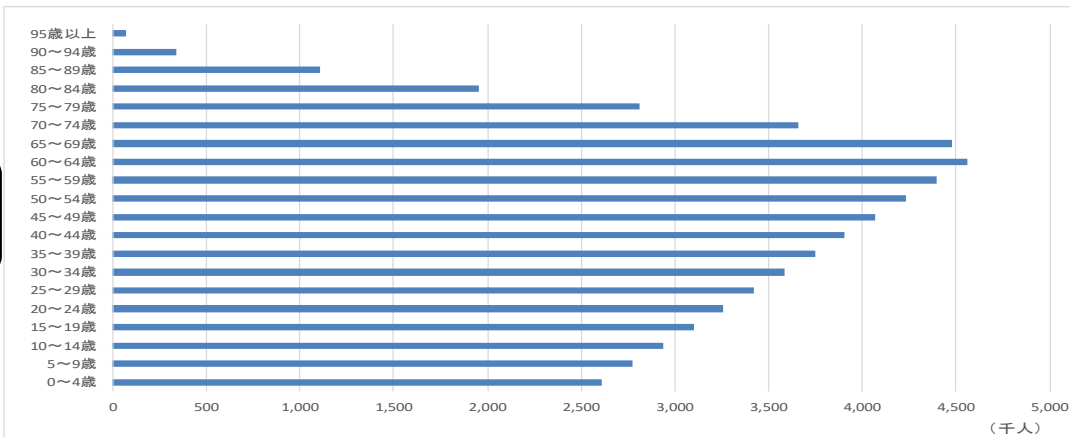
○ さらに、平成27年不詳按分後日本人人口も含め、基準人口を男女別とする場合の帯グラフや構成比は以下のとおり

平成27年
不詳按分後
日本人人口
－男



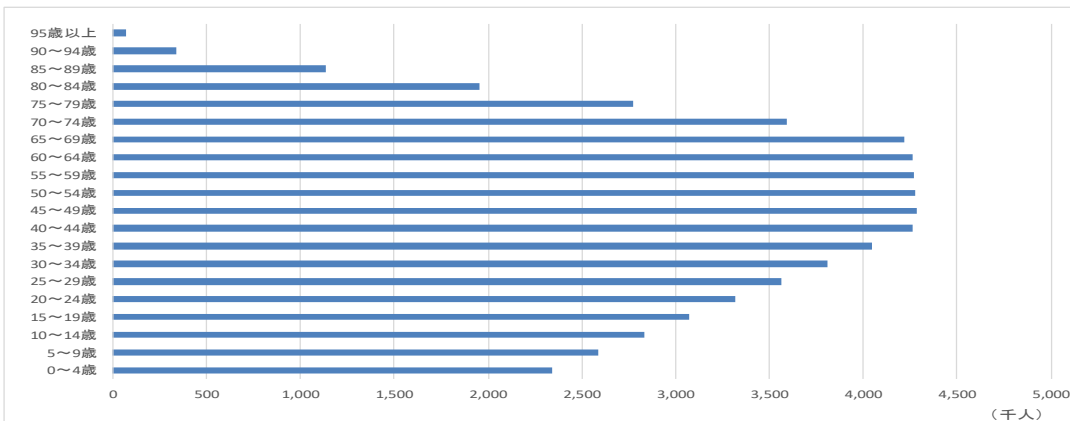
	基準人口(人)	構成比(%)
合計	61,023,000	100.0
0～4歳	2,528,000	4.1
5～9歳	2,699,000	4.4
10～14歳	2,855,000	4.7
15～19歳	3,074,000	5.0
20～24歳	3,015,000	4.9
25～29歳	3,210,000	5.3
30～34歳	3,653,000	6.0
35～39歳	4,191,000	6.9
40～44歳	4,922,000	8.1
45～49歳	4,365,000	7.2
50～54歳	3,982,000	6.5
55～59歳	3,750,000	6.1
60～64歳	4,181,000	6.9
65～69歳	4,699,000	7.7
70～74歳	3,609,000	5.9
75～79歳	2,807,000	4.6
80～84歳	2,010,000	3.3
85～89歳	1,065,000	1.7
90～94歳	336,000	0.6
95歳以上	72,000	0.1

平成27年
平滑化人口1
－男



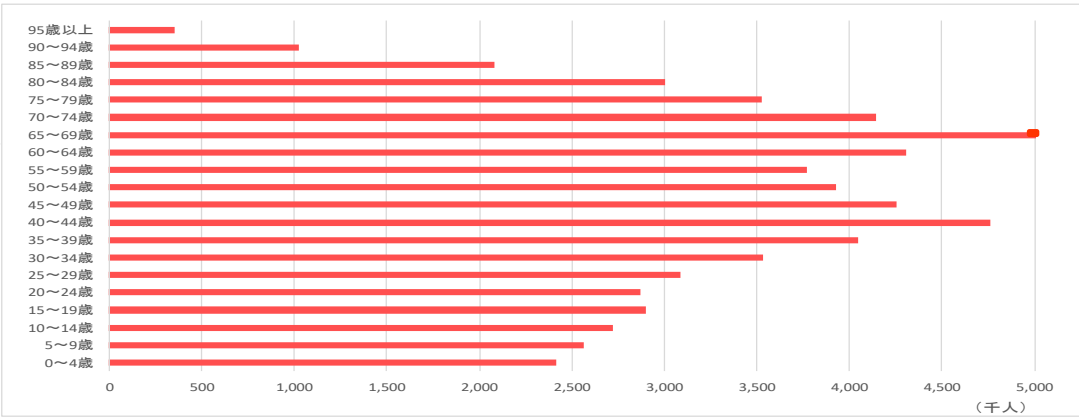
	基準人口(人)	構成比(%)
合計	61,021,000	100.0
0～4歳	2,613,000	4.3
5～9歳	2,775,000	4.5
10～14歳	2,937,000	4.8
15～19歳	3,099,000	5.1
20～24歳	3,261,000	5.3
25～29歳	3,423,000	5.6
30～34歳	3,585,000	5.9
35～39歳	3,747,000	6.1
40～44歳	3,909,000	6.4
45～49歳	4,071,000	6.7
50～54歳	4,233,000	6.9
55～59歳	4,395,000	7.2
60～64歳	4,557,000	7.5
65～69歳	4,719,000	7.7
70～74歳	3,663,000	6.0
75～79歳	2,810,000	4.6
80～84歳	1,956,000	3.2
85～89歳	1,103,000	1.8
90～94歳	336,000	0.6
95歳以上	72,000	0.1

平成27年
平滑化人口2
－男



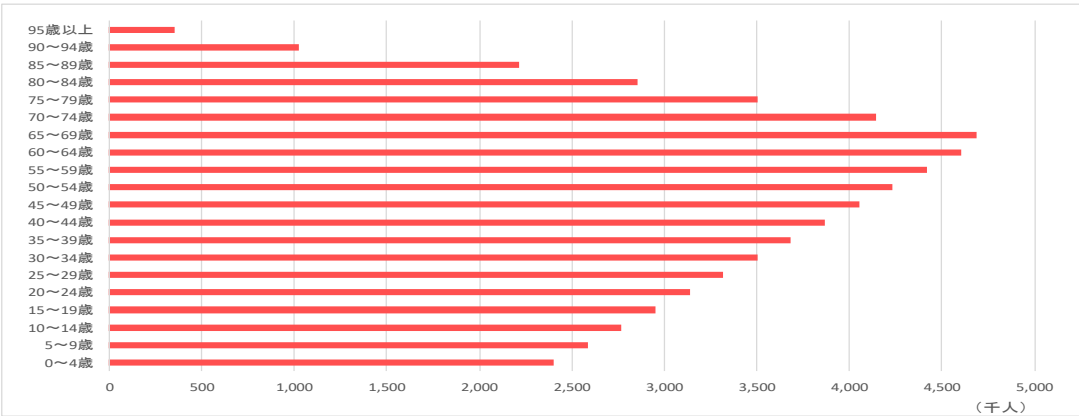
	基準人口(人)	構成比(%)
合計	61,022,000	100.0
0～4歳	2,345,000	3.8
5～9歳	2,588,000	4.2
10～14歳	2,832,000	4.6
15～19歳	3,075,000	5.0
20～24歳	3,318,000	5.4
25～29歳	3,562,000	5.8
30～34歳	3,805,000	6.2
35～39歳	4,048,000	6.6
40～44歳	4,292,000	7.0
45～49歳	4,284,000	7.0
50～54歳	4,276,000	7.0
55～59歳	4,269,000	7.0
60～64歳	4,261,000	7.0
65～69歳	4,221,000	6.9
70～74歳	3,596,000	5.9
75～79歳	2,777,000	4.6
80～84歳	1,957,000	3.2
85～89歳	1,138,000	1.9
90～94歳	336,000	0.6
95歳以上	72,000	0.1

平成27年
不詳按分後
日本人人口
一女



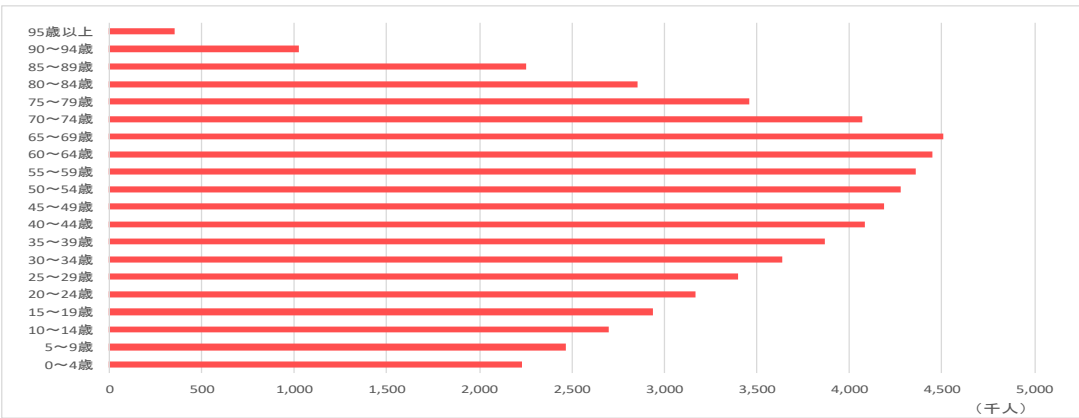
	基準人口(人)	構成比(%)
合計	64,298,000	100.0
0~4歳	2,415,000	3.8
5~9歳	2,569,000	4.0
10~14歳	2,718,000	4.2
15~19歳	2,904,000	4.5
20~24歳	2,869,000	4.5
25~29歳	3,083,000	4.8
30~34歳	3,532,000	5.5
35~39歳	4,047,000	6.3
40~44歳	4,764,000	7.4
45~49歳	4,254,000	6.6
50~54歳	3,927,000	6.1
55~59歳	3,770,000	5.9
60~64歳	4,308,000	6.7
65~69歳	5,011,000	7.8
70~74歳	4,143,000	6.4
75~79歳	3,523,000	5.5
80~84歳	3,002,000	4.7
85~89歳	2,084,000	3.2
90~94歳	1,024,000	1.6
95歳以上	351,000	0.5

平成27年
平滑化人口1
一女



	基準人口(人)	構成比(%)
合計	64,298,000	100.0
0~4歳	2,401,000	3.7
5~9歳	2,584,000	4.0
10~14歳	2,788,000	4.3
15~19歳	2,951,000	4.6
20~24歳	3,135,000	4.9
25~29歳	3,318,000	5.2
30~34歳	3,502,000	5.4
35~39歳	3,685,000	5.7
40~44歳	3,869,000	6.0
45~49歳	4,052,000	6.3
50~54歳	4,236,000	6.6
55~59歳	4,419,000	6.9
60~64歳	4,603,000	7.2
65~69歳	4,687,000	7.3
70~74歳	4,143,000	6.4
75~79歳	3,500,000	5.4
80~84歳	2,857,000	4.4
85~89歳	2,213,000	3.4
90~94歳	1,024,000	1.6
95歳以上	351,000	0.5

平成27年
平滑化人口2
一女



	基準人口(人)	構成比(%)
合計	64,296,000	100.0
0~4歳	2,233,000	3.5
5~9歳	2,467,000	3.8
10~14歳	2,701,000	4.2
15~19歳	2,935,000	4.6
20~24歳	3,168,000	4.9
25~29歳	3,402,000	5.3
30~34歳	3,636,000	5.7
35~39歳	3,869,000	6.0
40~44歳	4,085,000	6.4
45~49歳	4,190,000	6.5
50~54歳	4,277,000	6.7
55~59歳	4,363,000	6.8
60~64歳	4,450,000	6.9
65~69歳	4,509,000	7.0
70~74歳	4,069,000	6.3
75~79歳	3,462,000	5.4
80~84歳	2,856,000	4.4
85~89歳	2,249,000	3.5
90~94歳	1,024,000	1.6
95歳以上	351,000	0.5

○ 男女別の基準人口をもとに、仮に全死因における平成27年の年齢調整死亡率(人口10万対)を算出すると以下のとおり。

	平成27年不詳按分後日本人人口		平成27年平滑化人口1		平成27年平滑化人口2		昭和60年モデル人口		(参考)平成27年粗死亡率	
	男 (順位)	女 (順位)	男 (順位)	女 (順位)	男 (順位)	女 (順位)	男 (順位)	女 (順位)	男 (順位)	女 (順位)
全 国	1092.1 -	970.1 -	1099.8 -	976.2 -	1093.6 -	976.0 -	486.0 -	255.0 -	1092.6 -	970.1 -
北 海 道	1116.7 (15)	959.9 (26)	1124.3 (15)	966.0 (26)	1117.4 (15)	965.2 (26)	505.4 (13)	265.5 (8)	1241.6 (19)	1033.8 (29)
青 森	1291.3 (1)	1076.7 (1)	1301.6 (1)	1083.6 (1)	1293.0 (1)	1083.2 (1)	585.6 (1)	288.4 (1)	1417.3 (4)	1222.8 (12)
岩 手	1152.2 (6)	999.5 (11)	1160.3 (6)	1006.0 (11)	1153.5 (6)	1005.8 (11)	522.5 (3)	268.1 (6)	1347.7 (10)	1245.4 (8)
宮 城	1055.0 (40)	958.6 (28)	1062.4 (39)	964.8 (27)	1057.4 (38)	964.9 (27)	471.7 (37)	242.9 (41)	1044.2 (40)	947.1 (37)
秋 田	1187.6 (2)	1000.7 (10)	1195.1 (2)	1006.6 (10)	1188.5 (2)	1006.5 (10)	540.3 (2)	266.4 (7)	1538.3 (1)	1371.9 (1)
山 形	1114.0 (16)	970.9 (21)	1120.4 (17)	977.3 (21)	1115.3 (16)	977.4 (21)	497.2 (18)	246.8 (32)	1379.9 (7)	1298.3 (4)
福 島	1155.7 (5)	1048.8 (2)	1163.7 (5)	1055.5 (2)	1157.9 (4)	1055.4 (2)	518.9 (6)	275.7 (2)	1289.6 (13)	1251.6 (7)
茨 城	1133.8 (11)	1036.3 (3)	1142.1 (10)	1043.2 (3)	1136.0 (11)	1043.0 (3)	510.8 (10)	273.8 (3)	1129.2 (31)	1029.0 (31)
栃 木	1134.0 (10)	1024.1 (5)	1142.0 (11)	1030.7 (5)	1136.3 (10)	1030.7 (5)	505.1 (14)	272.5 (4)	1093.7 (34)	1013.9 (34)
群 馬	1100.7 (21)	988.6 (13)	1108.6 (21)	994.9 (13)	1102.8 (21)	994.7 (13)	489.9 (23)	261.1 (13)	1166.9 (29)	1057.7 (27)
埼 玉	1098.9 (23)	1007.1 (7)	1106.4 (23)	1014.0 (7)	1100.4 (23)	1014.0 (7)	485.2 (27)	261.7 (12)	958.4 (42)	789.1 (45)
千 葉	1073.2 (32)	989.4 (12)	1080.8 (32)	995.8 (12)	1074.8 (32)	995.7 (12)	477.2 (32)	258.3 (16)	991.9 (41)	838.0 (42)
東 京	1067.1 (33)	940.1 (36)	1074.7 (33)	946.0 (36)	1067.5 (33)	945.6 (37)	474.9 (35)	245.9 (35)	912.7 (45)	789.8 (44)
神 奈 川	1040.1 (42)	937.1 (38)	1047.5 (42)	943.3 (38)	1041.2 (42)	943.0 (38)	460.6 (42)	248.7 (30)	912.4 (46)	775.1 (46)
新 潟	1095.1 (26)	939.8 (37)	1102.7 (26)	945.5 (37)	1097.0 (26)	945.6 (36)	487.8 (25)	243.5 (40)	1280.0 (15)	1191.2 (15)
富 山	1117.4 (14)	927.8 (42)	1124.5 (14)	934.3 (41)	1119.3 (14)	934.4 (41)	493.9 (20)	246.6 (33)	1274.4 (16)	1142.2 (21)
石 川	1061.7 (35)	959.4 (27)	1068.5 (36)	964.5 (28)	1062.7 (35)	963.8 (28)	473.2 (36)	249.8 (28)	1091.2 (35)	1055.6 (28)
福 井	1034.3 (44)	941.5 (35)	1042.8 (44)	946.3 (35)	1037.8 (43)	946.1 (35)	453.5 (44)	241.2 (42)	1177.9 (27)	1132.0 (22)
山 梨	1061.1 (36)	949.9 (31)	1067.7 (37)	954.9 (31)	1062.2 (36)	954.5 (31)	476.0 (34)	253.6 (25)	1214.6 (23)	1126.7 (23)
山 長	974.2 (47)	892.8 (46)	981.4 (47)	898.2 (46)	977.1 (47)	898.4 (46)	434.1 (47)	227.7 (47)	1218.5 (22)	1151.3 (19)
岐 阜	1086.3 (27)	987.5 (14)	1093.3 (27)	994.2 (14)	1088.5 (27)	994.1 (14)	476.3 (33)	256.0 (21)	1176.3 (28)	1031.7 (30)
静 岡	1085.1 (28)	975.4 (19)	1092.6 (28)	982.1 (19)	1087.7 (28)	982.1 (19)	480.2 (28)	252.1 (26)	1144.5 (30)	1028.3 (32)
愛 知	1077.3 (31)	1004.4 (8)	1084.3 (31)	1010.5 (8)	1078.9 (31)	1010.3 (8)	467.9 (39)	260.2 (14)	925.6 (43)	825.7 (43)
三 重	1108.1 (18)	1012.1 (6)	1116.5 (18)	1018.5 (6)	1110.4 (18)	1018.6 (6)	488.3 (24)	258.1 (17)	1185.2 (26)	1075.0 (26)
滋 賀	1015.5 (46)	946.1 (33)	1021.9 (46)	952.9 (33)	1018.1 (46)	953.0 (33)	437.9 (46)	240.8 (43)	924.8 (44)	871.7 (40)
京 都	1036.6 (43)	936.5 (39)	1043.0 (43)	942.0 (39)	1037.5 (44)	941.6 (39)	455.1 (43)	245.4 (36)	1050.8 (38)	941.3 (39)
大 阪	1156.6 (4)	1003.1 (9)	1164.8 (4)	1009.0 (9)	1157.2 (5)	1008.5 (9)	516.3 (8)	263.7 (11)	1070.4 (37)	862.1 (41)
兵 庫	1083.0 (29)	985.7 (16)	1090.4 (30)	992.2 (16)	1084.6 (30)	992.0 (16)	477.8 (31)	255.5 (22)	1089.2 (36)	947.6 (36)
奈 良	1033.3 (45)	956.2 (29)	1040.3 (45)	962.8 (29)	1035.7 (45)	963.2 (29)	452.9 (45)	243.9 (38)	1105.8 (32)	956.3 (35)
和 歌 山	1172.5 (3)	1033.7 (4)	1181.3 (3)	1040.0 (4)	1175.1 (3)	1039.6 (4)	520.7 (4)	268.9 (5)	1387.1 (5)	1238.9 (10)
鳥 取	1140.9 (8)	923.3 (43)	1148.0 (9)	929.3 (43)	1140.0 (9)	928.4 (43)	518.9 (5)	246.4 (34)	1329.1 (12)	1226.4 (11)
島 根	1097.6 (24)	910.4 (44)	1105.4 (24)	915.6 (44)	1099.1 (24)	915.4 (44)	492.6 (21)	236.9 (46)	1423.3 (3)	1367.0 (2)
岡 山	1082.2 (30)	932.9 (40)	1090.6 (29)	938.6 (40)	1085.0 (29)	938.5 (40)	479.8 (29)	238.4 (45)	1190.2 (25)	1075.3 (25)
広 島	1062.3 (34)	942.9 (34)	1069.8 (34)	948.4 (34)	1064.0 (34)	948.2 (34)	471.2 (38)	247.3 (31)	1104.9 (33)	1025.2 (33)
山 口	1123.2 (12)	986.6 (15)	1131.5 (12)	992.3 (15)	1125.3 (12)	992.0 (15)	500.1 (15)	264.1 (10)	1354.3 (9)	1264.7 (5)
徳 島	1150.1 (7)	984.9 (17)	1159.5 (7)	991.3 (17)	1153.3 (7)	991.2 (17)	510.5 (11)	258.9 (15)	1385.2 (6)	1240.9 (9)
香 川	1055.7 (38)	960.8 (25)	1063.2 (38)	966.9 (25)	1057.3 (39)	966.7 (25)	478.8 (30)	249.8 (29)	1233.9 (20)	1160.6 (17)
愛 媛	1139.6 (9)	976.2 (18)	1148.7 (8)	982.7 (18)	1141.4 (8)	982.3 (18)	516.8 (7)	254.2 (23)	1355.4 (8)	1206.8 (13)
高 知	1112.6 (17)	947.1 (32)	1121.7 (16)	953.7 (32)	1113.8 (17)	953.5 (32)	506.3 (12)	244.7 (37)	1428.7 (2)	1340.6 (3)
福 岡	1095.5 (25)	955.2 (30)	1103.7 (25)	960.7 (30)	1097.5 (25)	960.7 (30)	486.6 (26)	254.0 (24)	1047.9 (39)	946.8 (38)
佐 賀	1106.9 (19)	968.4 (23)	1114.6 (19)	973.2 (23)	1108.7 (19)	972.8 (23)	491.9 (22)	257.8 (18)	1197.0 (24)	1146.6 (20)
長 崎	1099.5 (22)	970.4 (22)	1107.6 (22)	976.1 (22)	1102.0 (22)	976.2 (22)	496.7 (19)	256.4 (20)	1265.0 (17)	1200.6 (14)
熊 本	1046.7 (41)	899.5 (45)	1053.9 (41)	905.0 (45)	1048.8 (41)	904.9 (45)	466.6 (40)	240.7 (44)	1218.8 (21)	1115.1 (24)
大 分	1055.2 (39)	928.4 (41)	1061.4 (40)	934.1 (42)	1056.2 (40)	934.1 (42)	464.9 (41)	243.7 (39)	1264.6 (18)	1152.9 (18)
宮 崎	1105.0 (20)	964.5 (24)	1112.3 (20)	970.7 (24)	1105.8 (20)	970.3 (24)	498.7 (16)	257.7 (19)	1288.4 (14)	1171.1 (16)
鹿 児 島	1121.4 (13)	975.4 (20)	1130.2 (13)	981.3 (20)	1123.2 (13)	980.8 (20)	512.4 (9)	264.7 (9)	1341.6 (11)	1263.6 (6)
沖 縄	1059.3 (37)	873.4 (47)	1068.6 (35)	878.7 (47)	1061.3 (37)	878.4 (47)	498.5 (17)	251.7 (27)	858.1 (47)	736.6 (47)

※ 昭和60年モデル人口を除き、年齢上限は95歳以上かつ男女別の基準人口として算出

- 年齢調整死亡率が粗死亡率に近くなる
- 男女別とした場合でも、概ね順位の大きな変動はみられない

論点3

年齢調整死亡率の算出に係る年齢階級の上限をどのようにするか。
また、過去の年齢調整死亡率の再計算にあたっては、過去いつまで遡るか。

- 年齢調整死亡率の年次比較や地域比較を行うにあたっては同一の算出方法により算出することが必要である。現在の昭和60年モデル人口に基づく年齢調整死亡率は、昭和22年以降での年次比較がされているが、どの年次も年齢上限は85歳以上を一括として算出している。
- 前回の改訂から25年以上が経過し、高齢化が進んでいるほか、高齢部における死亡率の改善がみられることから、今回、年齢階級の上限については90歳以上や95歳以上を一括とすることが考えられる。
- 年齢調整死亡率は性・地域ごとの年齢階級別粗死亡率をもとに算出しているが、年齢階級別粗死亡率の算出に係る年齢上限について、5年に一度の国勢調査年は昭和35年以降95歳以上一括での算出は可能。一方、中間年は平成18年以降は95歳以上一括、昭和56年以降平成16年以前は90歳以上一括、昭和54年以前は85歳以上一括という状況。
- 過去の年齢調整死亡率の再計算において、年次によって年齢上限を変えることは不連続が生じ、死亡率の変化を正確にとらえられない。



遡及期間及び年齢階級の上限を検討するうえで、年次比較の連続性を考慮し

- 95歳以上一括の場合、平成17年までは毎年、それ以前は5年ごとに昭和35年まで遡及して算出することは可能
- 90歳以上一括の場合、昭和55年までを毎年、それ以前は5年ごとに昭和35年まで遡及して算出することは可能

☞ なお、昭和の年代における高齢部の人口が少ないことにより、死亡率が安定的なものとなっているか注意が必要。

○ 年齢上限の変更による不連続については、実際、仮に、男女計の平成27年平滑化人口1をベースに、85歳以上、90歳以上、95歳以上をそれぞれ一括として、全死因の平成27年年齢調整死亡率を算出すると、やや乖離が生じる結果となる。

※年齢上限の引上げにより、男で高く、女で低くなるのは、平滑化人口が男女計での作成であり、高齢部における平滑化人口の構成割合が、男女それぞれの人口の実際の年齢構成割合に比べ、男では高く、女では逆に低いため。

年齢上限ごとの平成27年都道府県別年齢調整死亡率(人口10万対) ※男女計の平成27年平滑化人口1をベースに算出

	年齢上限95歳以上一括		年齢上限90歳以上一括		年齢上限85歳以上一括	
	男 (順位)	女 (順位)	男 (順位)	女 (順位)	男 (順位)	女 (順位)
全 国	1434.8 —	787.1 —	1426.5 —	795.6 —	1380.6 —	800.1 —
北 海 道	1449.9 (20)	784.5 (24)	1442.0 (19)	792.2 (24)	1402.0 (18)	797.1 (25)
青 森	1668.3 (1)	877.2 (1)	1656.0 (1)	879.7 (1)	1600.9 (1)	872.4 (1)
岩 手	1506.3 (7)	814.0 (10)	1499.1 (6)	819.7 (10)	1447.8 (6)	819.0 (11)
宮 城	1383.8 (39)	774.1 (29)	1374.7 (40)	778.0 (31)	1335.6 (39)	775.2 (37)
秋 田	1538.3 (3)	813.1 (11)	1528.8 (3)	815.3 (11)	1476.9 (3)	807.7 (17)
山 形	1470.5 (14)	783.1 (25)	1461.0 (15)	785.6 (27)	1410.8 (15)	785.7 (32)
福 島	1510.6 (5)	851.4 (2)	1502.3 (5)	854.6 (2)	1460.9 (4)	853.7 (3)
茨 城	1482.8 (10)	841.6 (3)	1472.0 (10)	847.2 (4)	1428.6 (11)	851.5 (4)
栃 木	1486.2 (9)	833.1 (5)	1472.7 (9)	837.2 (5)	1431.0 (10)	839.7 (5)
群 馬	1447.0 (22)	802.0 (13)	1437.2 (23)	810.5 (13)	1392.8 (23)	816.5 (12)
埼 玉	1447.8 (21)	816.8 (7)	1439.8 (21)	824.2 (7)	1385.4 (26)	826.6 (7)
千 葉	1413.6 (32)	802.2 (12)	1406.8 (32)	810.1 (14)	1352.9 (34)	810.9 (14)
東 京	1398.3 (35)	763.0 (33)	1389.9 (35)	771.4 (35)	1344.6 (36)	771.1 (42)
神 奈 川	1367.6 (44)	762.4 (36)	1360.5 (45)	771.2 (36)	1314.2 (44)	773.7 (38)
新 潟	1441.7 (25)	759.6 (37)	1437.2 (24)	767.6 (39)	1393.5 (22)	775.8 (36)
富 山	1472.4 (13)	752.7 (40)	1465.6 (13)	763.1 (40)	1424.0 (12)	772.2 (41)
石 川	1386.8 (37)	778.0 (27)	1382.3 (37)	788.1 (26)	1351.2 (35)	796.8 (26)
福 井	1367.4 (45)	758.9 (38)	1362.1 (44)	768.5 (38)	1319.7 (42)	779.5 (35)
山 梨	1401.2 (33)	769.8 (31)	1397.8 (33)	782.0 (29)	1357.9 (33)	796.7 (27)
長 野	1294.7 (47)	718.8 (46)	1286.5 (47)	728.1 (47)	1251.7 (47)	738.9 (47)
岐 阜	1444.8 (23)	800.4 (15)	1437.5 (22)	807.2 (16)	1385.1 (27)	810.5 (15)
静 岡	1435.3 (28)	789.8 (20)	1428.4 (28)	798.1 (20)	1382.0 (28)	804.0 (21)
愛 知	1428.3 (30)	814.8 (9)	1415.3 (31)	821.6 (9)	1362.1 (31)	821.6 (9)
三 重	1456.4 (17)	818.2 (6)	1448.7 (17)	825.5 (6)	1394.7 (21)	828.5 (6)
滋 賀	1354.8 (46)	762.8 (34)	1343.3 (46)	772.4 (34)	1290.1 (46)	781.8 (33)
京 都	1369.1 (42)	758.6 (39)	1362.8 (42)	770.0 (37)	1315.8 (43)	779.7 (34)
大 阪	1508.4 (6)	815.0 (8)	1496.6 (7)	824.1 (8)	1439.8 (8)	822.5 (8)
兵 庫	1430.9 (29)	798.3 (17)	1420.8 (29)	807.5 (15)	1369.1 (30)	810.5 (16)
奈 良	1383.1 (41)	770.7 (30)	1362.5 (43)	780.5 (30)	1311.3 (45)	788.1 (30)
和 歌 山	1550.7 (2)	838.8 (4)	1535.8 (2)	847.3 (3)	1481.7 (2)	853.9 (2)
鳥 取	1474.9 (11)	751.4 (43)	1466.8 (11)	761.3 (42)	1433.0 (9)	773.4 (39)
島 根	1443.3 (24)	734.7 (44)	1436.8 (25)	746.4 (44)	1402.0 (17)	761.1 (44)
岡 山	1424.4 (31)	751.8 (42)	1415.9 (30)	763.0 (41)	1375.7 (29)	772.7 (40)
広 島	1398.9 (34)	762.6 (35)	1394.9 (34)	775.2 (33)	1361.0 (32)	787.9 (31)
山 口	1473.5 (12)	800.9 (14)	1466.6 (12)	810.9 (12)	1424.0 (13)	821.5 (10)
徳 島	1510.7 (4)	799.1 (16)	1502.6 (4)	805.5 (17)	1458.6 (5)	807.3 (18)
香 川	1384.1 (38)	779.8 (26)	1376.7 (38)	790.0 (25)	1337.2 (38)	797.7 (24)
愛 媛	1491.9 (8)	791.1 (19)	1485.4 (8)	801.0 (19)	1441.5 (7)	805.5 (20)
高 知	1450.9 (19)	764.8 (32)	1444.9 (18)	776.5 (32)	1405.6 (16)	788.4 (29)
福 岡	1441.0 (26)	776.4 (28)	1430.9 (26)	785.4 (28)	1390.4 (25)	793.8 (28)
佐 賀	1454.8 (18)	788.0 (21)	1440.4 (20)	795.1 (21)	1398.4 (19)	805.9 (19)
長 崎	1437.3 (27)	785.7 (22)	1429.8 (27)	794.2 (23)	1391.7 (24)	802.5 (23)
熊 本	1383.7 (40)	729.7 (45)	1375.6 (39)	740.1 (45)	1333.5 (41)	752.8 (46)
大 分	1391.1 (36)	751.9 (41)	1386.0 (36)	758.2 (43)	1344.4 (37)	764.1 (43)
宮 崎	1465.3 (16)	784.6 (23)	1461.1 (14)	794.5 (22)	1397.8 (20)	802.6 (22)
鹿 児 島	1466.1 (15)	793.7 (18)	1459.6 (16)	804.9 (18)	1416.5 (14)	816.5 (13)
沖 縄	1368.3 (43)	714.0 (47)	1371.3 (41)	735.2 (46)	1333.7 (40)	752.9 (45)

(参考) 遡及について

- 年齢調整死亡率は、性・地域ごとの年齢階級別粗死亡率をもとに算出しているが、前回改訂時、昭和60年からの遡及においては、全国計は昭和22年までの約40年分、5年ごとの都道府県・指定都市別については昭和35年までの6カ年分を遡って再計算を行ったところ。
- 分子の死亡数について、ICD-10の適用開始が平成7年、ICD-9は昭和54年など、適用前後で死因コードが異なるため、作業にあたっては注意が必要。

論点4

過去の年齢調整死亡率の再計算にあたって、死因の範囲をどうするか。

- 年齢調整死亡率の年次比較を行ううえで、現在、死因の範囲は、以下を基本に表章しており、過去分の再計算にあたっても同様としてよいか。

※表章する死因の数は、太枠内18個、がんの部位別16個、心疾患、脳血管疾患の病類別8個の計42個

※死因分類名は、第10回改訂国際疾病障害死因分類(ICD-10)としている

- なお、5年ごとの都道府県・指定都市別年齢調整死亡率については、現在の統計表には、死因基本分類ごとの都道府県別・年齢階級別の死亡数がないことから、以下の42個の死因の表章のうち、死因簡単分類のみを再計算の対象範囲としてよいか。

食道の悪性新生物
胃の悪性新生物
大腸の悪性新生物
結腸の悪性新生物
直腸S状結腸移行部及び直腸の悪性新生物
肝及び肝内胆管の悪性新生物
胆のう及びその他の胆道の悪性新生物
膵の悪性新生物
気管、気管支及び肺の悪性新生物
乳房の悪性新生物
子宮の悪性新生物
卵巣の悪性新生物
前立腺の悪性新生物
膀胱の悪性新生物
悪性リンパ腫
白血病

※悪性新生物の後にはすべて「<腫瘍>」が加わる

死亡総数
結核
悪性新生物<腫瘍>
糖尿病
高血圧性疾患
心疾患(高血圧性を除く)
脳血管疾患
肺炎
慢性閉塞性肺疾患
慢性気管支炎及び肺気腫
喘息
胃潰瘍及び十二指腸潰瘍
肝疾患
腎不全
老衰
不慮の事故
(再掲)交通事故
自殺

慢性リウマチ性心疾患及び
慢性非リウマチ性心内膜疾患
虚血性心疾患
急性心筋梗塞
不整脈及び伝導障害
心不全

<も膜下出血
脳内出血
脳梗塞

注 1) 悪性新生物<腫瘍>となったのは、「ICD-10 (2013年版)」(平成29年適用)以降である

2) 悪性新生物<腫瘍>、心疾患(高血圧性を除く)、脳血管疾患については、別囲い内の死因についても算出