

地域共生社会の実現に向けた支援体制の構築（秋田県大館市）

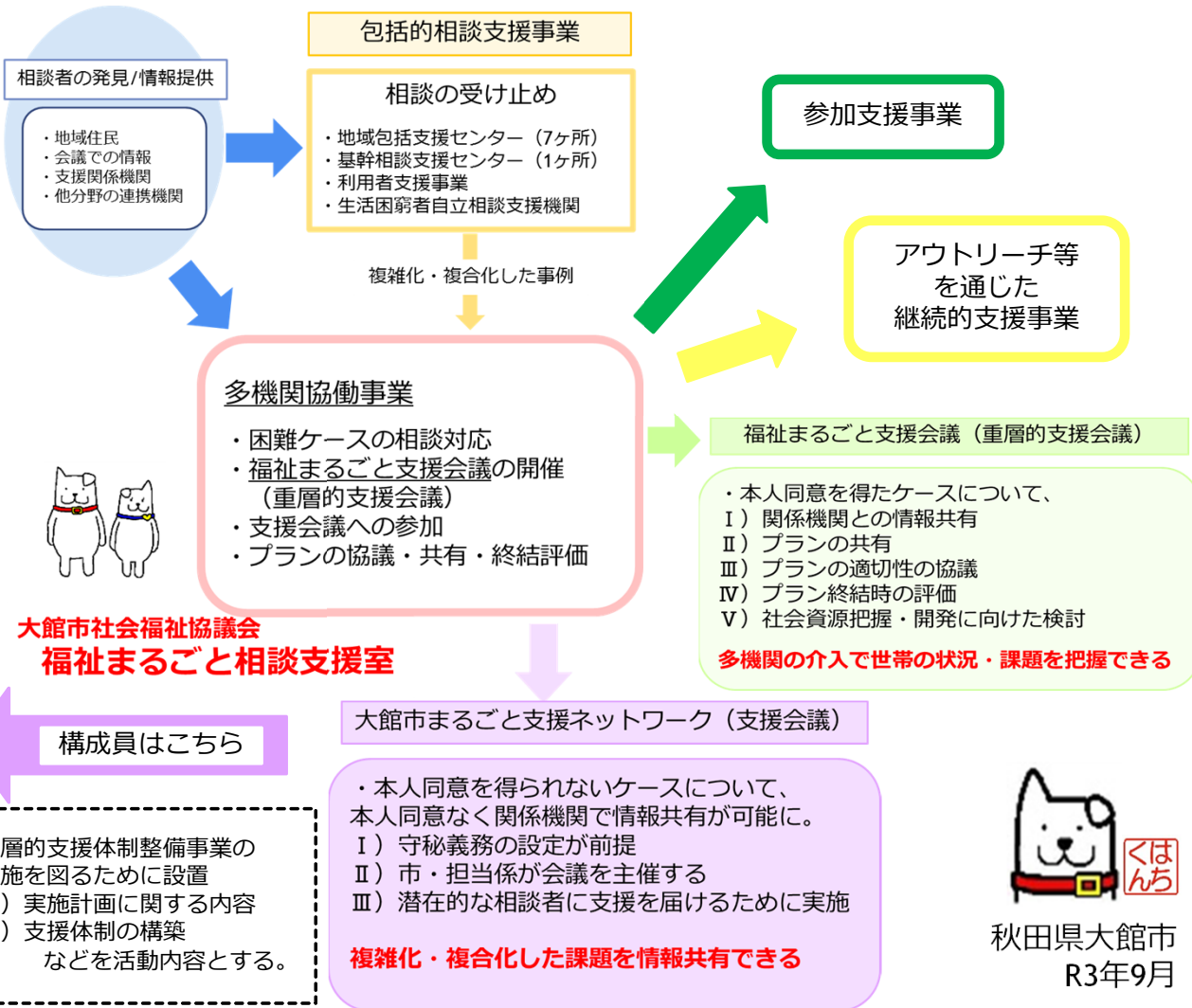
～ 大館市の取り組み ～

・大館市地域福祉計画では、“生活支援拠点の整備”“典型的な福祉課題への対応”を基本施策に制定。
 ・地域共生社会の実現に向け包括的な支援体制の整備、アウトリーチや多世代が交流・活躍できる場を確保する事業を展開する。



秋田県大館市
 人口 69,639人
 世帯数 31,631
 面積 913.22km²
 高齢化率 39.2%

R3年8月末 現在



大館市 福祉まるごと支援ネットワーク

市民部 ● 保険課 ● 収納課 産業部 ● 商工課	大館市 福祉まるごと支援ネットワーク	福祉部 ● 福祉課 ● 子ども課 ● 長寿課 ● 健康課
教育委員会 ● 教育監	建設部 ● 水道課	

・ハローワーク
 ・児童相談所
 ・シルバー人材センター
 ・基幹相談支援センター
 ・民生委員・児童委員
 ・社会福祉士会
 ・介護支援専門員協会
 ・障害者就業・生活支援センター
 ・福祉員
 ・社会福祉協議会
 ・生活支援コーディネーター
 ・地域包括支援センター
 ・保護司会



秋田県大館市
 R3年9月