

前橋高等職業訓練校 (運営事業主等名：職業訓練法人前橋職業訓練協会)

(掲載内容は令和8年1月16日時点のものです。)

所在地：群馬県前橋市小屋原町1857-7 連絡先：027-212-7199 H P : <http://www.maebashi-kunren.ac.jp/>

I 訓練内容・主なカリキュラム・取得可能な資格など

※ 訓練科名 訓練期間

木造建築科

2年

2級技能士の資格取得を目的とした2年間の訓練、講習等により、木造建築の基礎となる知識や技能、実技の習得を図ります。

※毎年3月頃に募集しています。

造園科

1年

2級技能士の資格取得を目的とした1年間の訓練、講習等により、造園の築造及び植物の取扱い等の造園の基礎となる知識や技能、実技の習得を図ります。

※毎年3月頃に募集しています。

内装仕上施工科

30h

内装仕上げ施工における壁装、化粧フィルム、床仕上（プラスチック系・木質系）の技能資格取得に向け、資格取得に関連する技能や知識の習得を図ります。

※毎年3月頃に募集しています。

造園専攻科

84h

造園技能士1級の資格取得に向け、関連する技能や知識の習得を図ります。毎年4月中旬～9月下旬に訓練を行っています。

※毎年3月頃に募集しています。

造園剪定科

112h

各種樹木の季節に合った適正な剪定方法や移植方法を、年間を通した講習により技能の習得を図ります。訓練場所は、樹木等の関係により前橋市内2か所程度となります。

※毎年3月頃に募集しています。

エクステリア科

110h

ブロック建築技能士3級取得講習、及びエクステリアの庭園計画並びに造成実習を通して、エクステリアの基礎知識や技能の習得を図ります。

※毎年3月頃に募集しています。

II 訓練校の声

訓練生は、生徒同士手を取り合って技術を学び技術を習得します。専門的な知識を身に付けるだけでなく、他の生徒と交流しながら情報交換を行い、技術・技能の向上を図っています。技能士資格取得への近道として学べる場でもあります。

Ⅲ 受講生の声

○造園科で1年間学んだことは、財産となりました。切磋琢磨できる訓練仲間と出会えたこともうれしかったです。
○造園剪定科で学びました。先生方の技術はもちろん人柄もすばらしく、人生観も含め大変勉強させてもらいました。

Ⅳ 訓練の様子・訓練風景など



↑木造建築科の実習



↑造園科の実習で四ツ目垣づくり



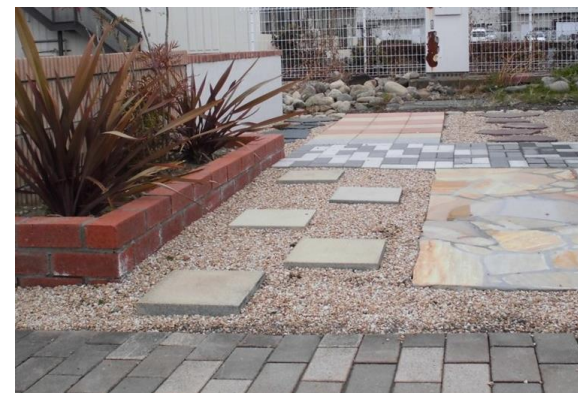
↑内装仕上施工科の壁装コース



↑造園専攻科は技能検定1級を目指して



↑造園剪定科で樹木の剪定実習



↑エクステリア科の作品