

所在地：東京都足立区青井4-44-20 連絡先：03-3822-1785 H P : <https://www.suzujts.co.jp/company/outline>

I 訓練内容・主なカリキュラム・取得可能な資格など

※

訓練科名

訓練期間

とび科

1年

年間1,606時間のカリキュラムで一から建築の基礎を学科と技能実習で学び、翌年から現場で働きます。入校するには特別な知識や技能は必要なく、仲間と共に切磋琢磨し努力するような人柄を重視します。訓練校では玉掛技能講習等の資格を取得し、訓練校卒業後は技能士補となります。技能士補になると、とび2級技能士試験で学科が免除され、各種作業主任者技能講習でも学科が一部免除されます。訓練校では、4月から足場を組む単管パイプ・クランプ（ジョイント金物）の名称と使い方から学び、徐々に低い足場から高い足場へと進んで、10月まで富士教育訓練センターで使用する昇降足場を組めるように実習を行ないます。また並行して鉄骨取付や玉掛合図訓練その他仮設実習（仮囲い・仮設ステージ）なども行ないます。学科では安全衛生法や構造力学、建築基準法、測量、CAD、建築製図、設備、計画なども学べるので、安全に対する知識と意識も高まり現場へ出た後も事故・怪我することなく安全に働けます。働く姿勢や頑張りを評価する制度も整っており、様々な大型現場（東京スカイツリー・高輪ゲートウェイシティ等）で活躍するカッコイイ職人にあなたもなれます！

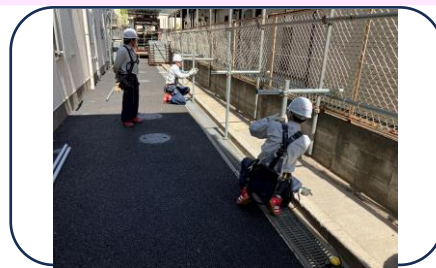
II 訓練校の声

鈴木組に入社すると、鳶になる為の学科と技能を基礎から1年間学べるので、建築・土木学科以外からも多くの採用実績があります。平成6年に開校し今年4月には32期生5名が入社致します。キャリアアップのモデルプランもあり充実した働き方とライフプランを立てることが出来ます。

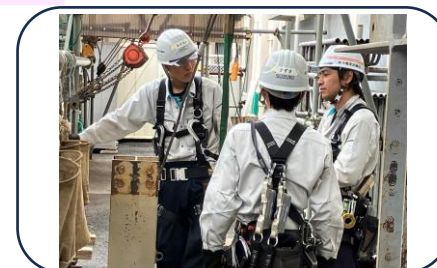
III 受講生の声

- 座学は大変ですが学ぶほど成長を感じます！
- 指導員がわかりやすく教えてくれるので毎日が楽しくワクワクです！
- 授業料が掛からず、給与とボーナスを貰いながら学べるので趣味も充実して貯蓄もできます！
- 寮の先輩が優しく声をかけてくれて安心しました。
- 寮は三食食事付で美味しくてバランスよく最高！

IV 訓練の様子・訓練風景など



↑単管パイプの組立等、基礎からしっかりと教えます。



↑熟練の指導員が丁寧に指導します。



↑10月には玉掛合図訓練を行います。



↑学科設備も整っています。