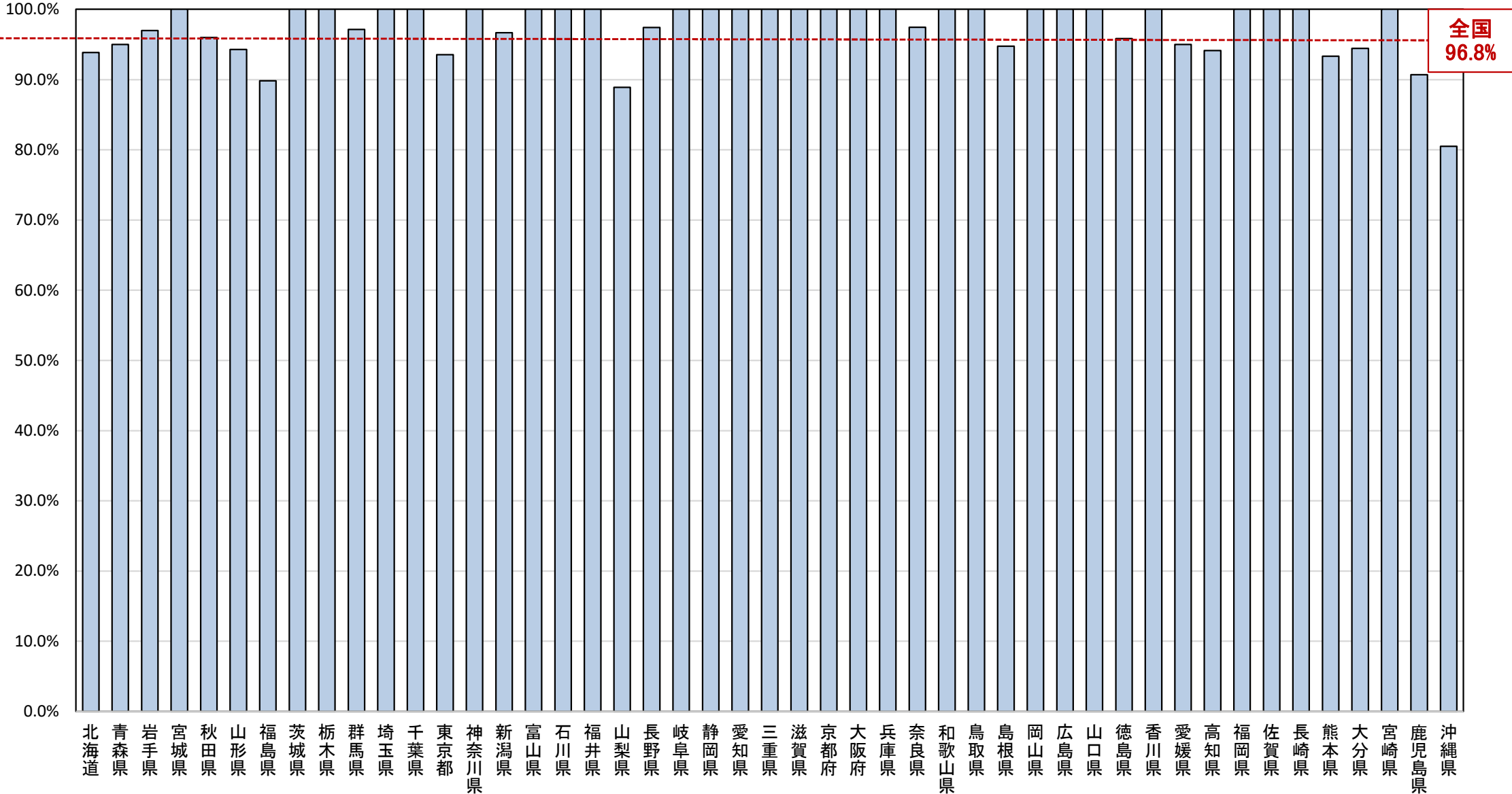


移動支援事業の実施体制整備状況(令和6年度)

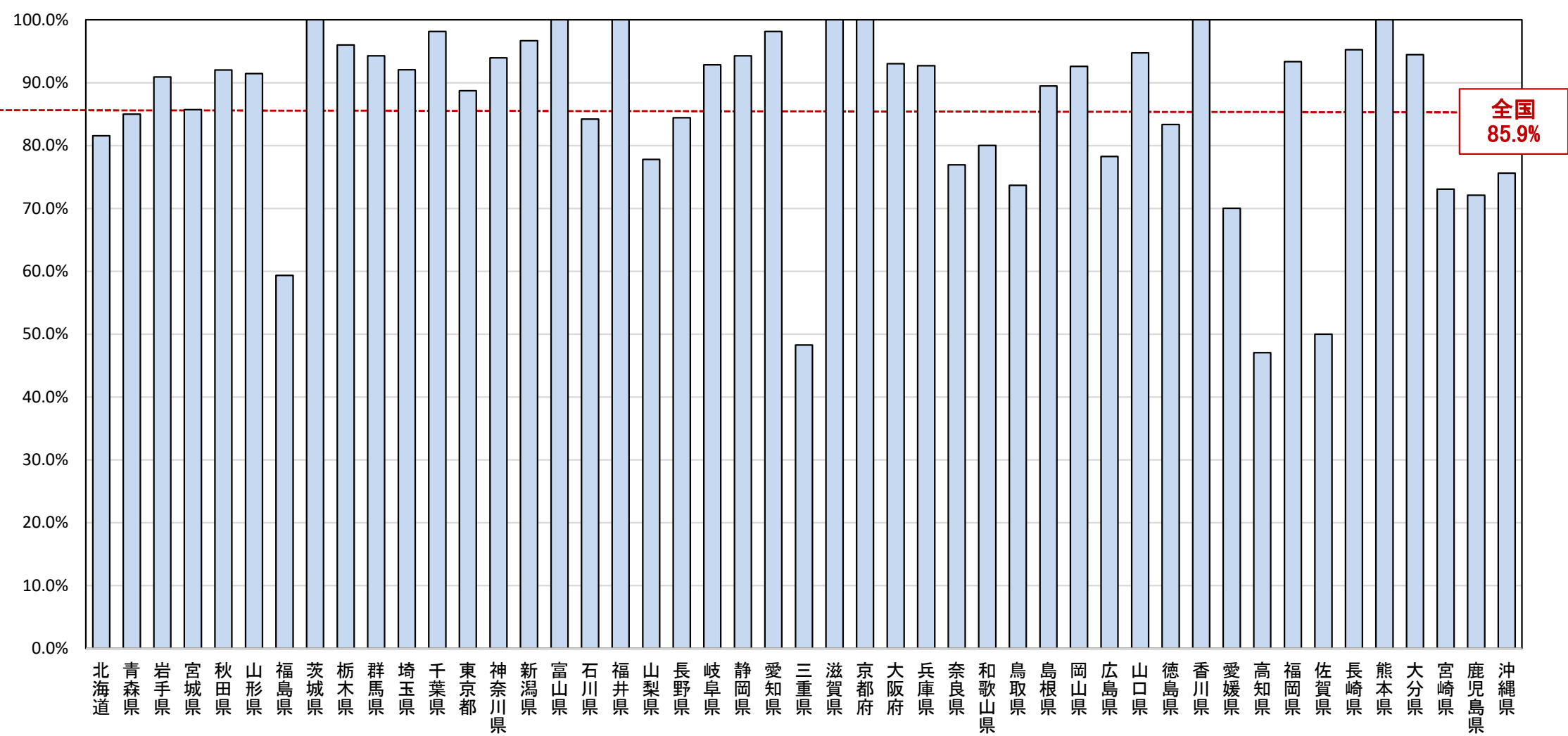
- 令和6年度末時点で移動支援事業の実施体制を有する市区町村の割合は全国で96.8%(1,685/1,741)。
- 都道府県ごとの状況については下グラフのとおり。



注) 「実施体制を有する市区町村」とは、事業の実施要綱を整備しており、かつ、障害者等からのサービス利用の申し出があった際に直ちに対応が可能と回答した市区町村をいう。
 (資料出所) 厚生労働省社会・援護局障害保健福祉部企画課自立支援振興室において全1,741の市町村及び特別区からの回答を集計

地域活動支援センターの実施体制整備状況(令和6年度)

- 令和6年度末時点で地域活動支援センターの実施体制を有する市区町村の割合は全国で85.9%(1,495/1,741)。
- 都道府県ごとの状況については下グラフのとおり。



注1) 「実施体制を有する市区町村」とは、事業の実施要綱を整備しており、かつ、障害者等からのサービス利用の申し出があった際に直ちに対応が可能と回答した市区町村をいう。
 注2) 基礎的事業(交付税措置分)についての実施体制を集計している(地域生活支援事業費等補助金による「地域活動支援センター機能強化事業」の実施体制に限らない)。
 (資料出所) 厚生労働省社会・援護局障害保健福祉部企画課自立支援振興室において全1,741の市町村及び特別区からの回答を集計

意思疎通支援事業の実施体制整備状況について（令和6年度）

○令和6年度末時点で意思疎通支援事業の実施体制を有する市区町村の割合は全国で90.8%（1581/1741）

	手話通訳者派遣事業 (遠隔による手話通訳を除く)		手話通訳者派遣事業 (遠隔による手話通訳のみ)		要約筆記者派遣事業 (遠隔による要約筆記を除く)		要約筆記者派遣事業 (遠隔による要約筆記のみ)		手話通訳者設置事業 (遠隔による手話通訳を除く)		手話通訳者設置事業 (遠隔による手話通訳のみ)		点訳による支援事業		代筆による支援事業		代読による支援事業		音声訳による支援事業		盲ろう者向け通訳・介助員派遣事業		失語症者向け意思疎通支援者派遣事業		その他の支援事業		意思疎通(全体)			
	R6年度		R6年度		R6年度		R6年度		R6年度		R6年度		R6年度		R6年度		R6年度		R6年度		R6年度		R6年度		R6年度		R6年度		R6年度	
	実施体制あり自治体数	割合	実施体制あり自治体数	割合	実施体制あり自治体数	割合	実施体制あり自治体数	割合	実施体制あり自治体数	割合	実施体制あり自治体数	割合	実施体制あり自治体数	割合	実施体制あり自治体数	割合	実施体制あり自治体数	割合	実施体制あり自治体数	割合	実施体制あり自治体数	割合	実施体制あり自治体数	割合	実施体制あり自治体数	割合	実施体制あり自治体数	割合	実施体制あり自治体数	割合
北海道	143	80.8%	34	19.2%	52	29.4%	14	7.9%	23	13.0%	22	12.4%	7	4.0%	6	3.4%	6	3.4%	6	3.4%	6	3.4%	6	3.4%	4	2.3%	4	2.3%	147	83.1%
青森県	37	88.1%	9	21.4%	31	73.8%	7	16.7%	13	31.0%	7	16.7%	2	4.8%	3	7.1%	3	7.1%	3	7.1%	2	4.8%	2	4.8%	2	4.8%	39	92.9%		
岩手県	32	97.0%	8	24.2%	24	72.7%	4	12.1%	7	21.2%	2	6.1%	2	6.1%	3	9.1%	1	3.0%	3	9.1%	1	3.0%	1	3.0%	3	9.1%	32	97.0%		
宮城県	32	91.4%	7	20.0%	29	82.9%	6	17.1%	9	25.7%	4	11.4%	4	11.4%	3	8.6%	4	11.4%	3	8.6%	3	8.6%	3	8.6%	2	5.7%	2	5.7%	32	91.4%
秋田県	22	88.0%	1	4.0%	18	72.0%	0	0.0%	6	24.0%	2	8.0%	0	0.0%	0	0.0%	0	0.0%	0	0.0%	0	0.0%	0	0.0%	0	0.0%	0	0.0%	22	88.0%
山形県	29	82.9%	0	0.0%	21	60.0%	0	0.0%	8	22.9%	2	5.7%	1	2.9%	1	2.9%	1	2.9%	1	2.9%	1	2.9%	1	2.9%	1	2.9%	0	0.0%	29	82.9%
福島県	48	81.4%	27	45.8%	30	50.8%	13	22.0%	10	16.9%	16	27.1%	5	8.5%	4	6.8%	2	3.4%	2	3.4%	2	3.4%	2	3.4%	1	1.7%	2	3.4%	48	81.4%
茨城県	44	100.0%	3	6.8%	42	95.5%	0	0.0%	8	18.2%	3	6.8%	1	2.3%	1	2.3%	1	2.3%	1	2.3%	1	2.3%	1	2.3%	1	2.3%	1	2.3%	44	100.0%
栃木県	25	100.0%	6	24.0%	23	92.0%	3	12.0%	6	24.0%	3	12.0%	1	4.0%	1	4.0%	1	4.0%	1	4.0%	0	0.0%	1	4.0%	1	4.0%	0	0.0%	25	100.0%
群馬県	33	94.3%	7	20.0%	30	85.7%	3	8.6%	18	51.4%	6	17.1%	1	2.9%	0	0.0%	0	0.0%	2	5.7%	1	2.9%	0	0.0%	1	2.9%	1	2.9%	33	94.3%
埼玉県	63	100.0%	15	23.8%	61	96.8%	2	3.2%	21	33.3%	10	15.9%	2	3.2%	0	0.0%	0	0.0%	0	0.0%	3	4.8%	4	6.3%	0	0.0%	0	0.0%	63	100.0%
千葉県	54	100.0%	11	20.4%	51	94.4%	3	5.6%	26	48.1%	12	22.2%	5	9.3%	4	7.4%	4	7.4%	5	9.3%	4	7.4%	6	11.1%	3	5.6%	54	100.0%		
東京都	53	85.5%	22	35.5%	52	83.9%	18	29.0%	40	64.5%	23	37.1%	3	4.8%	9	14.5%	4	6.5%	3	4.8%	11	17.7%	1	1.6%	53	85.5%				
神奈川県	33	100.0%	6	18.2%	31	93.9%	2	6.1%	22	66.7%	4	12.1%	2	6.1%	1	3.0%	1	3.0%	2	6.1%	4	12.1%	4	12.1%	2	6.1%	33	100.0%		
新潟県	26	86.7%	6	20.0%	23	76.7%	0	0.0%	8	26.7%	3	10.0%	4	13.3%	1	3.3%	2	6.7%	2	6.7%	4	13.3%	1	3.3%	0	0.0%	2	6.7%	26	86.7%
富山県	15	100.0%	3	20.0%	15	100.0%	2	13.3%	2	13.3%	0	0.0%	1	6.7%	0	0.0%	0	0.0%	2	13.3%	0	0.0%	0	0.0%	0	0.0%	0	0.0%	15	100.0%
石川県	19	100.0%	7	36.8%	18	94.7%	2	10.5%	15	78.9%	6	31.6%	1	5.3%	1	5.3%	2	10.5%	1	5.3%	2	10.5%	1	5.3%	0	0.0%	1	5.3%	19	100.0%
福井県	16	94.1%	3	17.6%	12	70.6%	1	5.9%	8	47.1%	3	17.6%	2	11.8%	2	11.8%	2	11.8%	2	11.8%	2	11.8%	1	5.9%	1	5.9%	1	5.9%	16	94.1%
山梨県	22	81.5%	0	0.0%	20	74.1%	0	0.0%	8	29.6%	1	3.7%	3	11.1%	0	0.0%	1	3.7%	4	14.8%	1	3.7%	12	44.4%	0	0.0%	22	81.5%		
長野県	54	70.1%	31	40.3%	45	58.4%	16	20.8%	18	23.4%	10	13.0%	9	11.7%	8	10.4%	9	11.7%	10	13.0%	3	3.9%	1	1.3%	3	3.9%	56	72.7%		
岐阜県	39	92.9%	1	2.4%	31	73.8%	0	0.0%	14	33.3%	2	4.8%	2	4.8%	0	0.0%	0	0.0%	3	7.1%	0	0.0%	0	0.0%	0	0.0%	39	92.9%		
静岡県	33	94.3%	8	22.9%	27	77.1%	2	5.7%	17	48.6%	3	8.6%	2	5.7%	0	0.0%	0	0.0%	0	0.0%	1	2.9%	0	0.0%	0	0.0%	2	5.7%	33	94.3%
愛知県	53	98.1%	4	7.4%	50	92.6%	2	3.7%	41	75.9%	12	22.2%	2	3.7%	3	5.6%	3	5.6%	3	5.6%	3	5.6%	2	3.7%	2	3.7%	0	0.0%	53	98.1%
三重県	29	100.0%	9	31.0%	23	79.3%	5	17.2%	12	41.4%	5	17.2%	2	6.9%	2	6.9%	2	6.9%	2	6.9%	2	6.9%	2	6.9%	2	6.9%	2	6.9%	29	100.0%
滋賀県	19	100.0%	14	73.7%	18	94.7%	6	31.6%	14	73.7%	7	36.8%	2	10.5%	1	5.3%	1	5.3%	3	15.8%	5	26.3%	1	5.3%	0	0.0%	19	100.0%		
京都府	26	100.0%	5	19.2%	26	100.0%	1	3.8%	22	84.6%	1	3.8%	1	3.8%	0	0.0%	0	0.0%	0	0.0%	3	11.5%	3	11.5%	1	3.8%	4	15.4%	26	100.0%
大阪府	42	97.7%	11	25.6%	36	83.7%	6	14.0%	33	76.7%	9	20.9%	1	2.3%	0	0.0%	1	2.3%	2	4.7%	2	4.7%	1	2.3%	2	4.7%	43	100.0%		
兵庫県	41	100.0%	27	65.9%	40	97.6%	15	36.0%	29	70.7%	17	41.5%	2	4.9%	0	0.0%	0	0.0%	2	4.9%	6	14.6%	8	19.5%	3	7.3%	41	100.0%		
奈良県	31	79.5%	11	28.2%	23	59.0%	4	10.3%	18	46.2%	8	20.5%	1	2.6%	1	2.6%	0	0.0%	1	2.6%	1	2.6%	1	2.6%	1	2.6%	3	7.7%	31	79.5%
和歌山県	30	100.0%	8	26.7%	25	83.3%	5	16.7%	10	33.3%	5	16.7%	0	0.0%	3	10.0%	3	10.0%	3	10.0%	0	0.0%	1	3.3%	0	0.0%	0	0.0%	30	100.0%
鳥取県	19	100.0%	2	10.5%	17	89.5%	2	10.5%	15	78.9%	4	21.1%	5	26.3%	2	10.5%	2	10.5%	2	10.5%	2	10.5%	2	10.5%	14	73.7%	2	10.5%	19	100.0%
島根県	14	73.7%	3	15.8%	15	78.9%	2	10.5%	10	52.6%	6	31.6%	1	5.3%	1	5.3%	1	5.3%	1	5.3%	1	5.3%	1	5.3%	1	5.3%	0	0.0%	15	78.9%
岡山県	26	96.3%	17	63.0%	24	88.9%	5	18.5%	15	55.6%	10	37.0%	3	11.1%	1	3.7%	2	7.4%	5	18.5%	2	7.4%	2	7.4%	0	0.0%	26	96.3%		
広島県	22	95.7%	6	26.1%	21	91.3%	3	13.0%	12	52.2%	6	26.1%	3	13.0%	0	0.0%	0	0.0%	3	13.0%	2	8.7%	2	8.7%	2	8.7%	22	95.7%		
山口県	19	100.0%	1	5.3%	19	100.0%	1	5.3%	8	42.1%	5	26.3%	2	10.5%	1	5.3%	2	10.5%	1	5.3%	2	10.5%	1	5.3%	1	5.3%	1	5.3%	19	100.0%
徳島県	24	100.0%	2	8.3%	21	87.5%	2	8.3%	11	45.8%	2	8.3%	4	16.7%	5	20.8%	2	8.3%	2	8.3%	2	8.3%	1	4.2%	1	4.2%	0	0.0%	24	100.0%
香川県	17	100.0%	3	17.6%	16	94.1%	2	11.8%	7	41.2%	5	29.4%	0	0.0%	0	0.0%	0	0.0%	2	11.8%	1	5.9%	0	0.0%	0	0.0%	17	100.0%		
愛媛県	19	95.0%	6	30.0%	15	75.0%	3	15.0%	10	50.0%	4	20.0%	1	5.0%	0	0.0%	0	0.0%	0	0.0%	1	5.0%	1	5.0%	0	0.0%	0	0.0%	19	95.0%
高知県	31	91.2%	4	11.8%	27	79.4%	2	5.9%	3	8.8%	0	0.0%	0	0.0%	0	0.0%	0	0.0%	0	0.0%	1	2.9%	20	58.8%	0	0.0%	32	94.1%		
福岡県	59	98.3%	18	30.0%	26	43.3%	5	8.3%	31	51.7%	12	20.0%	2	3.3%	0	0.0%	0	0.0%	2	3.3%	2	3.3%	0	0.0%	2	3.3%	59	98.3%		
佐賀県	18	90.0%	2	10.0%	17	85.0%	1	5.0%	5	25.0%	1	5.0%	0	0.0%	0	0.0%	0	0.0%	0	0.0%	0	0.0%	0	0.0%	0	0.0%	18	90.0%		
長崎県	19	90.5%	4	19.0%	15	71.4%	4	19.0%	11	52.4%	5	23.8%	1	4.8%	2	9.5%	2	9.5%	3	14.3%	2	9.5%	1	4.8%	1	4.8%	20	95.2%		
熊本県	40	88.9%	12	26.7%	37	82.2%	4	8.9%	13	28.9%	1	2.2%	1	2.2%	1	2.2%	2	4.4%	1	2.2%	1	2.2%	1	2.2%	0	0.0%	40	88.9%		
大分県	18	100.0%	2	11.1%	15	83.3%	1	5.6%	15	83.3%	1	5.6%	1	5.6%	0	0.0%	0	0.0%	1	5.6%	0	0.0%	0	0.0%	0	0.0%	18	100.0%		
宮崎県	25	96.2%	1	3.8%	21	80.8%	1	3.8%	4	15.4%	0	0.0%	1	3.8%	0	0.0%	0	0.0%	1	3.8%	0	0.0%	0	0.0%	0	0.0%	25	96.2%		
鹿児島県	27	62.8%	8	18.6%	14	32.6%	6	14.0%	10	23.3%	1	2.3%	4	9.3%	0	0.0%	0	0.0%	3	7.0%	1	2.3%	0	0.0%	0	0.0%	27	62.8%		
沖縄県	29	70.7%	9	22.0%	22	53.7%	3	7.3%	16	39.0%	3	7.3%	1	2.4%	0	0.0%	0	0.0%	1	2.4%	0	0.0%	0	0.0%	0	0.0%	29	70.7%		
合計	1,569	90.1%	404	23.2%	1,269	72.9%	189	10.9%	682	39.2%	274	15.7%	101	5.8%	72	4.1%	69	4.0%	109	6.3%	80	4.6%	107	6.1%	53	3.0%	1,581	90.8%		

注)「実施体制を有する市区町村」とは、事業の実施要綱を整備しており、かつ、障害者等からのサービス利用の申し出があった際に直ちに直に対応が可能と回答した市区町村をいう。
 なお、市区町村において実施体制がない場合であって都道府県において実施している専門性の高い意思疎通支援を行うものの派遣事業で対応している場合もある。(資料2-4)参照
 (資料出所)厚生労働省障害保健福祉部企画課自立支援振興室において全1,741市区町村及び特別区からの回答を集計