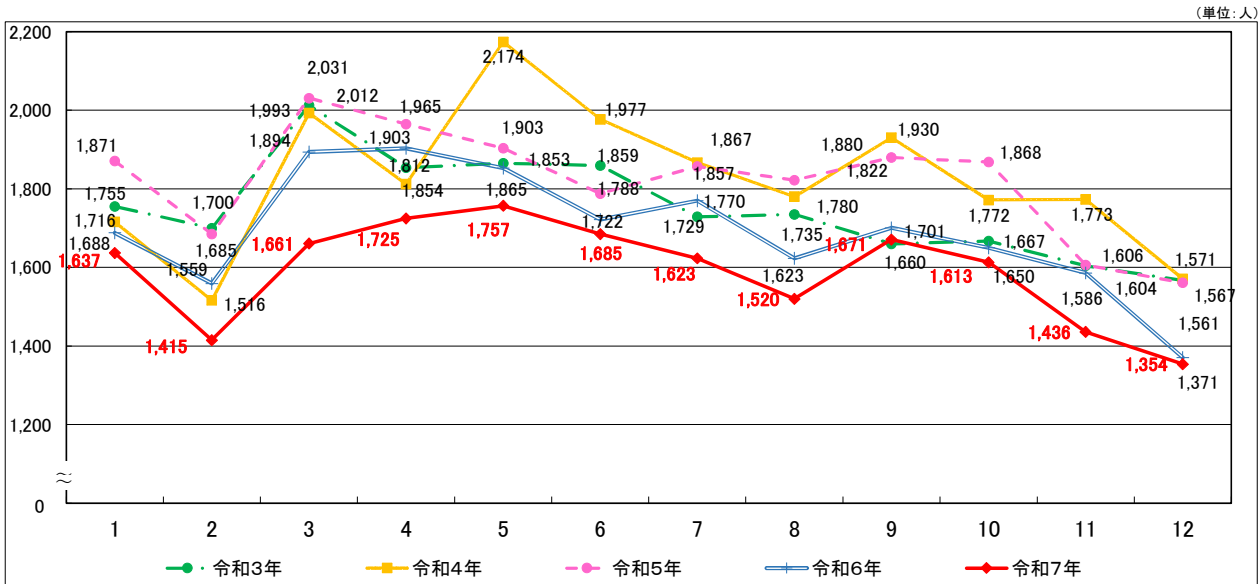


警察庁の自殺統計に基づく自殺者数の推移等

- 令和7年12月の自殺者数(1,354人:暫定値)は、対前年同月比17人(約1.2%)減。
- 令和7年1-12月の累計自殺者数(19,097人:暫定値)は、対前年同期比1,223人(約6.0%)減。

月別自殺者数の推移(総数)



	1月	2月	3月	4月	5月	6月	7月	8月	9月	10月	11月	12月	合計
令和7年(暫定値)	1,637	1,415	1,661	1,725	1,757	1,685	1,623	1,520	1,671	1,613	1,436	1,354	19,097
累計	—	3,052	4,713	6,438	8,195	9,880	11,503	13,023	14,694	16,307	17,743	19,097	—
令和6年(確定値)	1,688	1,559	1,894	1,903	1,853	1,722	1,770	1,623	1,701	1,650	1,586	1,371	20,320
累計	—	3,247	5,141	7,044	8,897	10,619	12,389	14,012	15,713	17,363	18,949	20,320	—
令和5年(確定値)	1,871	1,685	2,031	1,965	1,903	1,788	1,857	1,822	1,880	1,868	1,606	1,561	21,837
累計	—	3,556	5,587	7,552	9,455	11,243	13,100	14,922	16,802	18,670	20,276	21,837	—
令和4年(確定値)	1,716	1,516	1,993	1,812	2,174	1,977	1,867	1,780	1,930	1,772	1,773	1,571	21,881
累計	—	3,232	5,225	7,037	9,211	11,188	13,055	14,835	16,765	18,537	20,310	21,881	—
令和3年(確定値)	1,755	1,700	2,012	1,854	1,865	1,859	1,729	1,735	1,660	1,667	1,604	1,567	21,007
累計	—	3,455	5,467	7,321	9,186	11,045	12,774	14,509	16,169	17,836	19,440	21,007	—
対前年増減数(月別)<7-6>	-51	-144	-233	-178	-96	-37	-147	-103	-30	-37	-150	-17	—
対前年増減数(累計)<7-6>	—	-195	-428	-606	-702	-739	-886	-989	-1,019	-1,056	-1,206	-1,223	—
対前年増減率(月別)<7/6>	-3.0%	-9.2%	-12.3%	-9.4%	-5.2%	-2.1%	-8.3%	-6.3%	-1.8%	-2.2%	-9.5%	-1.2%	—
対前年増減率(累計)<7/6>	—	-6.0%	-8.3%	-8.6%	-7.9%	-7.0%	-7.2%	-7.1%	-6.5%	-6.1%	-6.4%	-6.0%	—

月別自殺者数の推移(男女別)

		1月	2月	3月	4月	5月	6月	7月	8月	9月	10月	11月	12月	合計
令和7年(暫定値)	合計	1,637	1,415	1,661	1,725	1,757	1,685	1,623	1,520	1,671	1,613	1,436	1,354	19,097
	男性	1,102	994	1,167	1,231	1,204	1,151	1,096	1,040	1,132	1,073	1,007	920	13,117
	女性	535	421	494	494	553	534	527	480	539	540	429	434	5,980
累計	合計	—	3,052	4,713	6,438	8,195	9,880	11,503	13,023	14,694	16,307	17,743	19,097	—
	男性	—	2,096	3,263	4,494	5,698	6,849	7,945	8,985	10,117	11,190	12,197	13,117	—
	女性	—	956	1,450	1,944	2,497	3,031	3,558	4,038	4,577	5,117	5,546	5,980	—
令和6年(確定値)	合計	1,688	1,559	1,894	1,903	1,853	1,722	1,770	1,623	1,701	1,650	1,586	1,371	20,320
	男性	1,141	1,044	1,291	1,317	1,246	1,172	1,187	1,111	1,187	1,138	1,043	924	13,801
	女性	547	515	603	586	607	550	583	512	514	512	543	447	6,519
累計	合計	—	3,247	5,141	7,044	8,897	10,619	12,389	14,012	15,713	17,363	18,949	20,320	—
	男性	—	2,185	3,476	4,793	6,039	7,211	8,398	9,509	10,696	11,834	12,877	13,801	—
	女性	—	1,062	1,665	2,251	2,858	3,408	3,991	4,503	5,017	5,529	6,072	6,519	—
対前年増減数(月別)<7-6>	総数	-51	-144	-233	-178	-96	-37	-147	-103	-30	-37	-150	-17	—
	男性	-39	-50	-124	-86	-42	-21	-91	-71	-55	-65	-36	-4	—
	女性	-12	-94	-109	-92	-54	-16	-56	-32	25	28	-114	-13	—
対前年増減数(累計)<7-6>	総数	—	-195	-428	-606	-702	-739	-886	-989	-1,019	-1,056	-1,206	-1,223	—
	男性	—	-89	-213	-299	-341	-362	-453	-524	-579	-644	-680	-684	—
	女性	—	-106	-215	-307	-361	-377	-433	-465	-440	-412	-526	-539	—
対前年増減率(月別)<7/6>	総数	-3.0%	-9.2%	-12.3%	-9.4%	-5.2%	-2.1%	-8.3%	-6.3%	-1.8%	-2.2%	-9.5%	-1.2%	—
	男性	-3.4%	-4.8%	-9.6%	-6.5%	-3.4%	-1.8%	-7.7%	-6.4%	-4.6%	-5.7%	-3.5%	-0.4%	—
	女性	-2.2%	-18.3%	-18.1%	-15.7%	-8.9%	-2.9%	-9.6%	-6.3%	4.9%	5.5%	-21.0%	-2.9%	—
対前年増減率(累計)<7/6>	総数	—	-6.0%	-8.3%	-8.6%	-7.9%	-7.0%	-7.2%	-7.1%	-6.5%	-6.1%	-6.4%	-6.0%	—
	男性	—	-4.1%	-6.1%	-6.2%	-5.6%	-5.0%	-5.4%	-5.5%	-5.4%	-5.4%	-5.3%	-5.0%	—
	女性	—	-10.0%	-12.9%	-13.6%	-12.6%	-11.1%	-10.8%	-10.3%	-8.8%	-7.5%	-8.7%	-8.3%	—

資料:警察庁「令和7年の月別自殺者数について(12月末の暫定値)」,警察庁自殺統計原票データより厚生労働省作成

# 令和6年及び令和7年12月の自殺者数等の比較（都道府県別）

	令和6年12月（確定値）			令和7年12月（暫定値）			自殺者数対前年同月比	
	自殺者数	自殺死亡率	年率換算した自殺死亡率	自殺者数	自殺死亡率	年率換算した自殺死亡率	増減数	増減率
全国	人 1,371	1.1	13.1	人 1,354	1.1	12.9	人 -17	% -1.2
北海道	73	1.4	17.1	51	1.0	11.9	-22	-30.1
青森	20	1.7	20.3	15	1.3	15.2	-5	-25.0
岩手	21	1.8	21.7	7	0.6	7.2	-14	-66.7
宮城	22	1.0	11.6	31	1.4	16.2	9	40.9
秋田	7	0.8	9.2	10	1.1	13.1	3	42.9
山形	8	0.8	9.3	12	1.2	14.0	4	50.0
福島	23	1.3	15.6	26	1.5	17.6	3	13.0
茨城	30	1.1	12.6	30	1.1	12.6	0	0.0
栃木	22	1.2	13.8	25	1.3	15.6	3	13.6
群馬	26	1.4	16.2	28	1.5	17.4	2	7.7
埼玉	86	1.2	13.8	89	1.2	14.3	3	3.5
千葉	58	0.9	11.0	76	1.2	14.3	18	31.0
東京	147	1.0	12.2	155	1.1	12.9	8	5.4
神奈川	81	0.9	10.4	74	0.8	9.4	-7	-8.6
新潟	32	1.5	18.0	17	0.8	9.5	-15	-46.9
富山	14	1.4	16.6	11	1.1	13.0	-3	-21.4
石川	13	1.2	14.0	10	0.9	10.7	-3	-23.1
福井	3	0.4	4.8	8	1.1	12.7	5	166.7
山梨	11	1.4	16.4	9	1.1	13.4	-2	-18.2
長野	34	1.7	20.2	35	1.8	20.7	1	2.9
岐阜	32	1.7	19.7	24	1.3	14.7	-8	-25.0
静岡	50	1.4	16.7	39	1.1	13.0	-11	-22.0
愛知	73	1.0	11.6	96	1.3	15.2	23	31.5
三重	11	0.6	7.6	19	1.1	13.1	8	72.7
滋賀	25	1.8	21.1	14	1.0	11.8	-11	-44.0
京都	29	1.2	13.6	22	0.9	10.3	-7	-24.1
大阪	69	0.8	9.3	59	0.7	7.9	-10	-14.5
兵庫	64	1.2	14.2	33	0.6	7.3	-31	-48.4
奈良	15	1.2	13.8	20	1.6	18.3	5	33.3
和歌山	12	1.4	16.1	10	1.1	13.4	-2	-16.7
鳥取	7	1.3	15.6	1	0.2	2.2	-6	-85.7
島根	13	2.0	23.9	6	0.9	11.0	-7	-53.8
岡山	12	0.7	7.7	28	1.5	18.0	16	133.3
広島	26	1.0	11.3	36	1.3	15.6	10	38.5
山口	23	1.8	21.2	14	1.1	12.9	-9	-39.1
徳島	6	0.9	10.3	8	1.2	13.8	2	33.3
香川	11	1.2	14.2	13	1.4	16.7	2	18.2
愛媛	18	1.4	16.7	21	1.6	19.4	3	16.7
高知	5	0.8	9.0	10	1.5	17.9	5	100.0
福岡	62	1.2	14.4	47	0.9	10.9	-15	-24.2
佐賀	10	1.3	15.0	18	2.3	26.9	8	80.0
長崎	6	0.5	5.7	10	0.8	9.4	4	66.7
熊本	14	0.8	9.7	19	1.1	13.2	5	35.7
大分	9	0.8	9.8	18	1.7	19.5	9	100.0
宮崎	11	1.1	12.6	16	1.5	18.2	5	45.5
鹿児島	17	1.1	13.1	17	1.1	13.1	0	0.0
沖縄	10	0.7	8.1	17	1.2	13.7	7	70.0

資料：警察庁「令和7年の月別自殺者数について（12月末の暫定値）」、警察庁自殺統計原票データより厚生労働省作成

※ 自殺者数は発見された都道府県別に計上している。

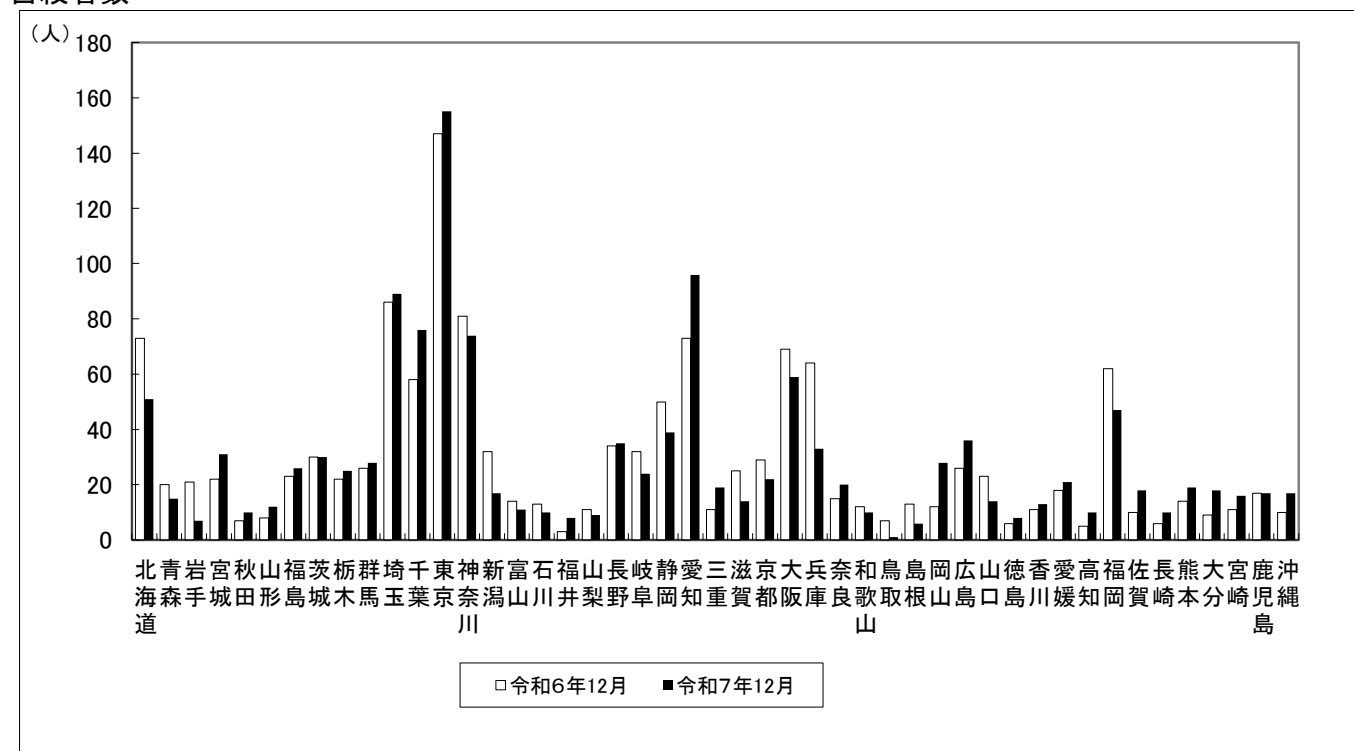
※ 自殺死亡率は、人口10万人当たりの自殺者数である。

※ 人口は、総務省「人口推計」の「各年10月1日現在人口」（2024年）による。

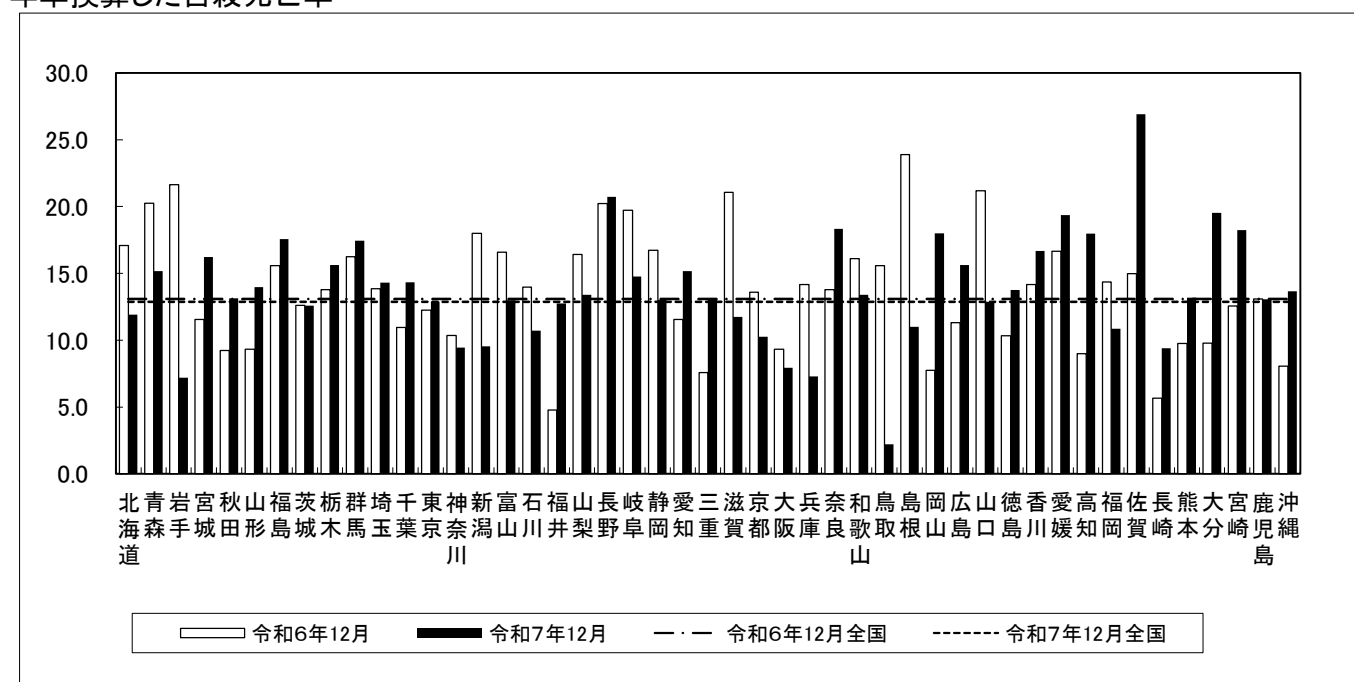
※ 年率換算した自殺死亡率とは、各月の自殺者数を年間の自殺者数に換算して算出した自殺死亡率である。

# 令和6年及び令和7年12月の自殺者数等の比較(都道府県別グラフ)

## 自殺者数



## 年率換算した自殺死亡率



資料:警察庁「令和7年の月別自殺者数について(12月末の暫定値)」、警察庁自殺統計原票データより厚生労働省作成

## 対前年同月自殺者増減数上位5県

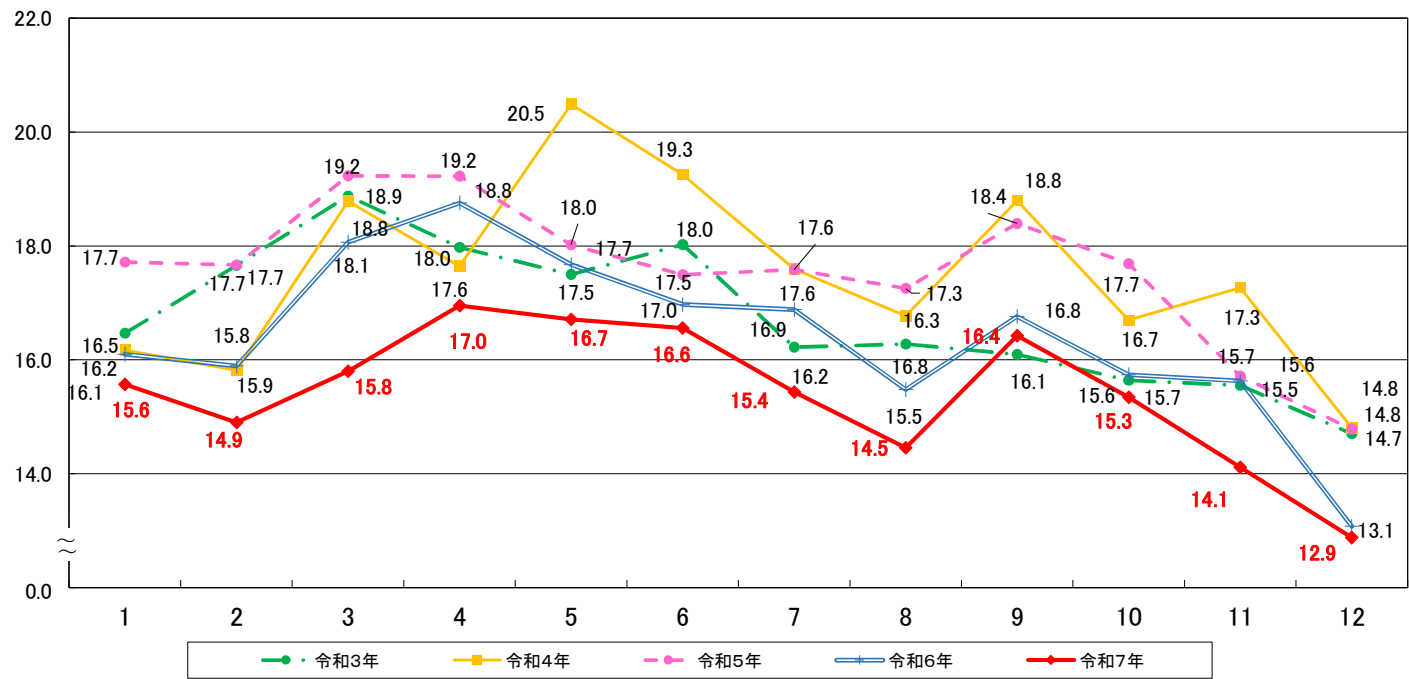
		令和6年	令和7年	対前年比	
				増減数	増減率
増 加	愛知	73	96	23	31.5
	千葉	58	76	18	31.0
	岡山	12	28	16	133.3
	広島	26	36	10	38.5
	大分	9	18	9	100.0
減 少	兵庫	64	33	-31	-48.4
	北海道	73	51	-22	-30.1
	新潟	32	17	-15	-46.9
	福岡	62	47	-15	-24.2
	岩手	21	7	-14	-66.7

## 対前年同月自殺者増減率上位5県

		令和6年	令和7年	対前年比	
				増減数	増減率
上 昇	福井	3	8	5	166.7
	岡山	12	28	16	133.3
	大分	9	18	9	100.0
	高知	5	10	5	100.0
	佐賀	10	18	8	80.0
低 下	鳥取	7	1	-6	-85.7
	岩手	21	7	-14	-66.7
	島根	13	6	-7	-53.8
	兵庫	64	33	-31	-48.4
	新潟	32	17	-15	-46.9

(参考)

月別年率換算した自殺死亡率の推移



		1月	2月	3月	4月	5月	6月	7月	8月	9月	10月	11月	12月
令和7年 (暫定値)	自殺者数(人)	1,637	1,415	1,661	1,725	1,757	1,685	1,623	1,520	1,671	1,613	1,436	1,354
	年率換算した 自殺死亡率	15.6	14.9	15.8	17.0	16.7	16.6	15.4	14.5	16.4	15.3	14.1	12.9
令和6年 (確定値)	自殺者数(人)	1,688	1,559	1,894	1,903	1,853	1,722	1,770	1,623	1,701	1,650	1,586	1,371
	年率換算した 自殺死亡率	16.1	15.9	18.1	18.8	17.7	17.0	16.9	15.5	16.8	15.7	15.6	13.1
令和5年 (確定値)	自殺者数(人)	1,871	1,685	2,031	1,965	1,903	1,788	1,857	1,822	1,880	1,868	1,606	1,561
	年率換算した 自殺死亡率	17.7	17.7	19.2	19.2	18.0	17.5	17.6	17.3	18.4	17.7	15.7	14.8
令和4年 (確定値)	自殺者数(人)	1,716	1,516	1,993	1,812	2,174	1,977	1,867	1,780	1,930	1,772	1,773	1,571
	年率換算した 自殺死亡率	16.2	15.8	18.8	17.6	20.5	19.3	17.6	16.8	18.8	16.7	17.3	14.8
令和3年 (確定値)	自殺者数(人)	1,755	1,700	2,012	1,854	1,865	1,859	1,729	1,735	1,660	1,667	1,604	1,567
	年率換算した 自殺死亡率	16.5	17.7	18.9	18.0	17.5	18.0	16.2	16.3	16.1	15.6	15.5	14.7

月別自殺死亡率(年率換算)の対前年増減数及び増減率

	1月	2月	3月	4月	5月	6月	7月	8月	9月	10月	11月	12月
対前年増減数<7-6>	-0.5	-1.0	-2.3	-1.8	-1.0	-0.4	-1.4	-1.0	-0.3	-0.4	-1.5	-0.2
対前年増減率<7/6>	-3.3%	-6.3%	-12.5%	-9.6%	-5.4%	-2.4%	-8.6%	-6.6%	-2.0%	-2.5%	-9.7%	-1.5%
対前年増減数<6-5>	-1.6	-1.8	-1.2	-0.5	-0.3	-0.5	-0.7	-1.8	-1.6	-2.0	-0.1	-1.7
対前年増減率<6/5>	-9.1%	-10.0%	-6.1%	-2.5%	-1.9%	-3.0%	-4.0%	-10.3%	-8.9%	-11.0%	-0.5%	-11.5%
対前年増減数<5-4>	1.5	1.8	0.4	1.6	-2.5	-1.8	-0.0	0.5	-0.4	1.0	-1.6	-0.0
対前年増減率<5/4>	9.6%	11.7%	2.4%	9.0%	-12.0%	-9.1%	-0.1%	2.8%	-2.1%	5.9%	-9.0%	-0.2%
対前年増減数<4-3>	-0.3	-1.8	-0.1	-0.3	3.0	1.2	1.4	0.5	2.7	1.1	1.7	0.1
対前年増減率<4/3>	-1.8%	-10.4%	-0.5%	-1.8%	17.1%	6.8%	8.5%	3.0%	16.8%	6.8%	11.0%	0.7%

資料：警察庁「令和7年の月別自殺者数について(12月末の暫定値)」、警察庁自殺統計原票データより厚生労働省作成

※ 自殺死亡率は、人口10万人当たりの自殺者数である。

※ 人口は、総務省「人口推計」の「各年10月1日現在人口」(2024年)による。

※ 年率換算した自殺死亡率とは、各月の自殺者数を年間の自殺者数に換算して算出した自殺死亡率である。

# 令和6年及び令和7年の自殺者数等の比較（都道府県別）

	令和6年（確定値）		令和7年（暫定値）		自殺者数対前年比	
	自殺者数	自殺死亡率	自殺者数	自殺死亡率	増減数	増減率
	人		人		人	%
全国	20,320	16.4	19,097	15.4	-1,223	-6.0
北海道	976	19.4	866	17.2	-110	-11.3
青森	240	20.6	228	19.6	-12	-5.0
岩手	266	23.2	193	16.9	-73	-27.4
宮城	380	16.9	367	16.3	-13	-3.4
秋田	186	20.7	172	19.2	-14	-7.5
山形	155	15.3	150	14.8	-5	-3.2
福島	362	20.8	339	19.4	-23	-6.4
茨城	427	15.2	460	16.4	33	7.7
栃木	317	16.8	351	18.6	34	10.7
群馬	379	20.1	358	18.9	-21	-5.5
埼玉	1,189	16.2	1,067	14.6	-122	-10.3
千葉	923	14.8	938	15.0	15	1.6
東京	2,193	15.5	2,117	14.9	-76	-3.5
神奈川	1,342	14.5	1,195	13.0	-147	-11.0
新潟	454	21.6	425	20.2	-29	-6.4
富山	164	16.4	136	13.6	-28	-17.1
石川	149	13.6	137	12.5	-12	-8.1
福井	108	14.6	102	13.8	-6	-5.6
山梨	174	22.0	169	21.4	-5	-2.9
長野	347	17.5	318	16.0	-29	-8.4
岐阜	342	17.8	277	14.5	-65	-19.0
静岡	587	16.6	569	16.1	-18	-3.1
愛知	1,201	16.1	1,189	15.9	-12	-1.0
三重	289	16.9	259	15.1	-30	-10.4
滋賀	250	17.8	234	16.7	-16	-6.4
京都	352	14.0	319	12.7	-33	-9.4
大阪	1,279	14.6	1,185	13.5	-94	-7.3
兵庫	845	15.8	807	15.1	-38	-4.5
奈良	189	14.7	216	16.8	27	14.3
和歌山	159	18.1	167	19.0	8	5.0
鳥取	65	12.2	57	10.7	-8	-12.3
島根	111	17.3	106	16.5	-5	-4.5
岡山	292	15.9	251	13.7	-41	-14.0
広島	439	16.2	436	16.1	-3	-0.7
山口	252	19.7	175	13.7	-77	-30.6
徳島	112	16.4	103	15.0	-9	-8.0
香川	165	18.0	134	14.6	-31	-18.8
愛媛	222	17.4	209	16.4	-13	-5.9
高知	129	19.7	108	16.5	-21	-16.3
福岡	853	16.8	802	15.8	-51	-6.0
佐賀	111	14.1	138	17.5	27	24.3
長崎	214	17.1	196	15.7	-18	-8.4
熊本	263	15.5	258	15.2	-5	-1.9
大分	179	16.5	165	15.2	-14	-7.8
宮崎	192	18.6	199	19.3	7	3.6
鹿児島	257	16.8	244	15.9	-13	-5.1
沖縄	240	16.4	206	14.1	-34	-14.2

資料：警察庁「令和7年の月別自殺者数について（12月末の暫定値）」、警察庁自殺統計原票データより厚生労働省作成

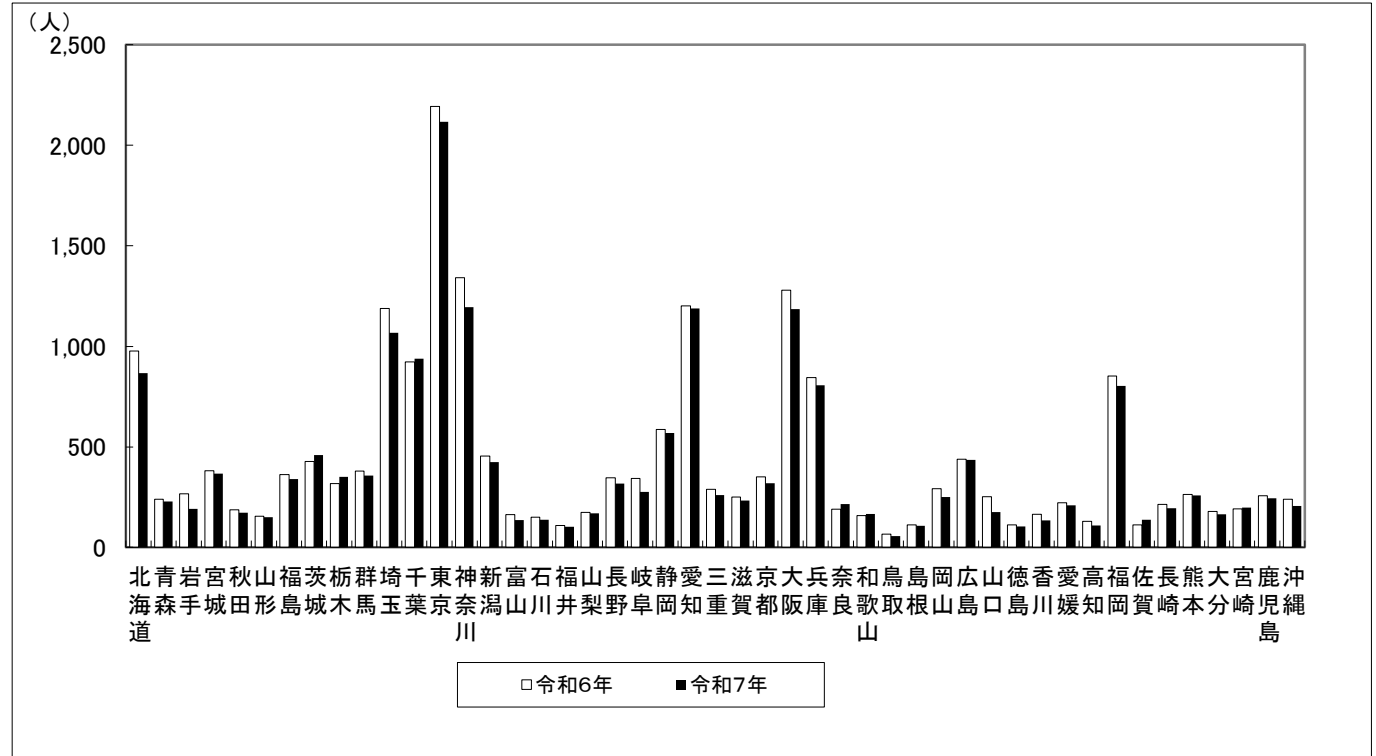
※ 自殺者数は発見された都道府県別に計上している。

※ 自殺死亡率は、人口10万人当たりの自殺者数である。

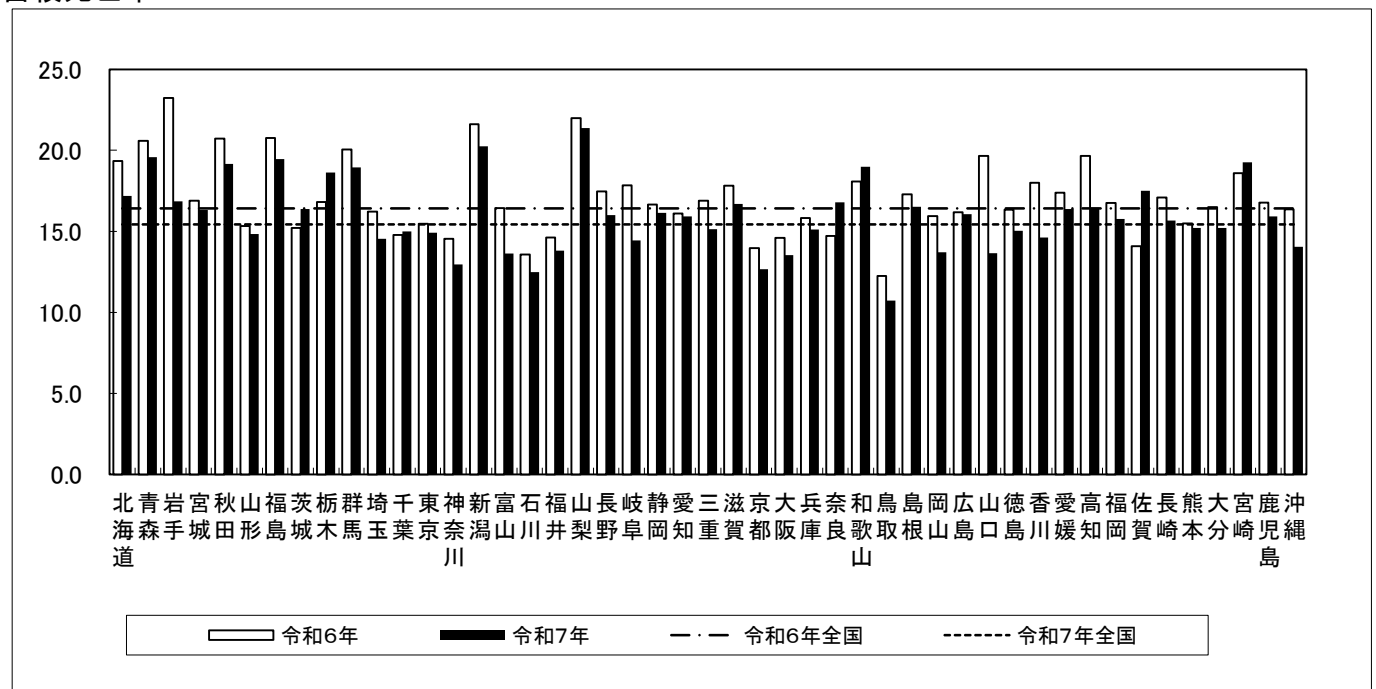
※ 人口は、総務省「人口推計」の「各年10月1日現在人口」（2024年）による。

## 令和6年及び令和7年の自殺者数等の比較(都道府県別グラフ)

### 自殺者数



### 自殺死亡率



### 対前年自殺者増減数上位5県

		令和6年	令和7年	対前年比	
				増減数	増減率
増加	栃木	317	351	34	10.7
	茨城	427	460	33	7.7
	佐賀	111	138	27	24.3
	奈良	189	216	27	14.3
	千葉	923	938	15	1.6
減少	神奈川	1,342	1,195	-147	-11.0
	埼玉	1,189	1,067	-122	-10.3
	北海道	976	866	-110	-11.3
	大阪	1,279	1,185	-94	-7.3
	山口	252	175	-77	-30.6

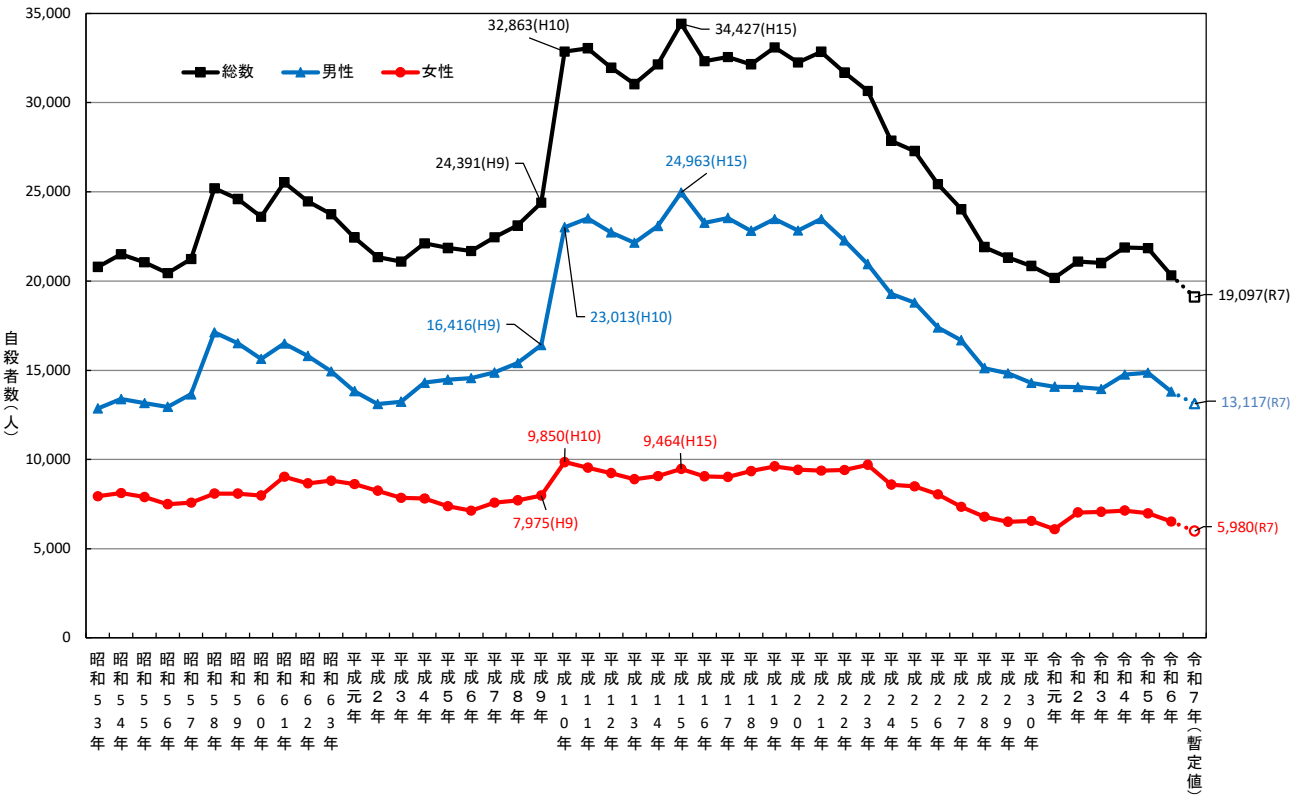
### 対前年自殺者増減率上位5県

		令和6年	令和7年	対前年比	
				増減数	増減率
上昇	佐賀	111	138	27	24.3
	奈良	189	216	27	14.3
	栃木	317	351	34	10.7
	茨城	427	460	33	7.7
	和歌山	159	167	8	5.0
低下	山口	252	175	-77	-30.6
	岩手	266	193	-73	-27.4
	岐阜	342	277	-65	-19.0
	香川	165	134	-31	-18.8
	富山	164	136	-28	-17.1

自殺者数の年次推移

(参考 1)

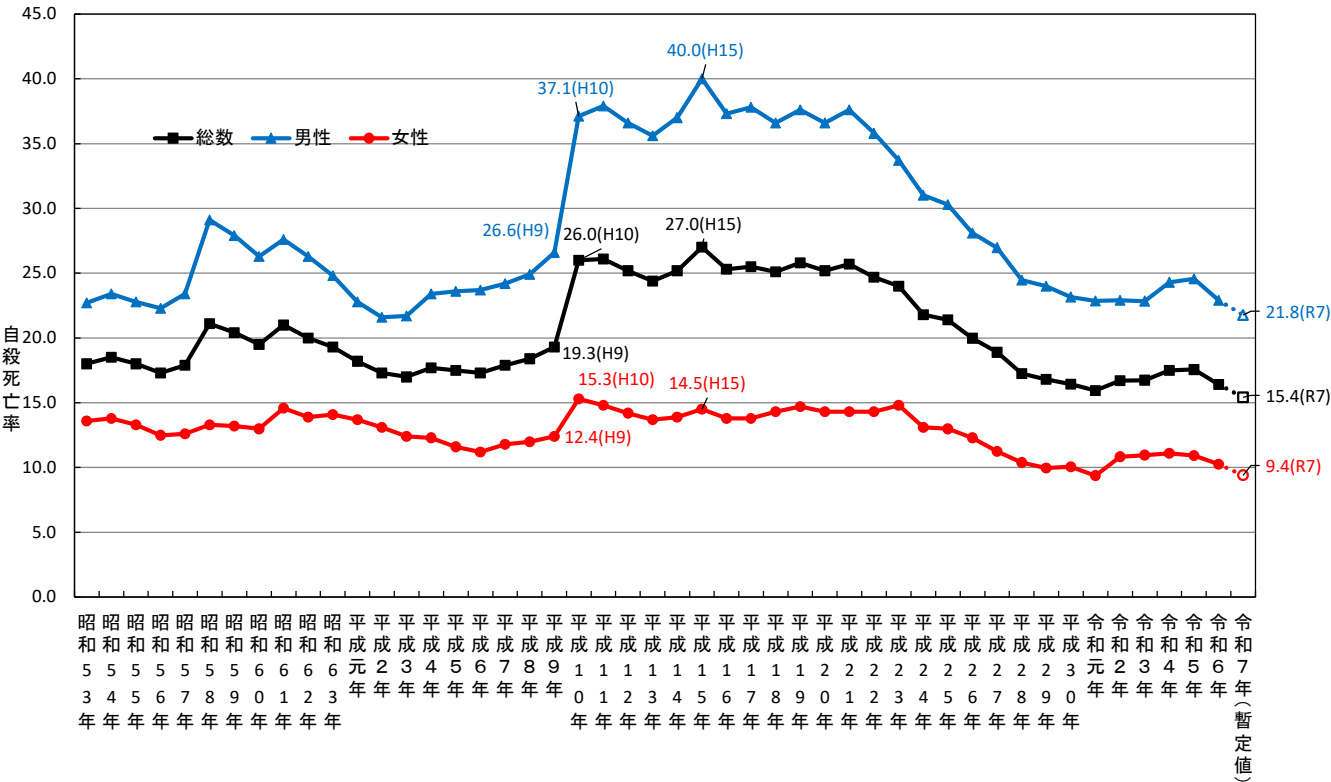
年次別	総数	男性	女性
昭和53年	20,788	12,859	7,929
昭和54年	21,503	13,386	8,117
昭和55年	21,048	13,155	7,893
昭和56年	20,434	12,942	7,492
昭和57年	21,228	13,654	7,574
昭和58年	25,202	17,116	8,086
昭和59年	24,596	16,508	8,088
昭和60年	23,599	15,624	7,975
昭和61年	25,524	16,497	9,027
昭和62年	24,460	15,802	8,658
昭和63年	23,742	14,934	8,808
平成元年	22,436	13,818	8,618
平成2年	21,346	13,102	8,244
平成3年	21,084	13,242	7,842
平成4年	22,104	14,296	7,808
平成5年	21,851	14,468	7,383
平成6年	21,679	14,560	7,119
平成7年	22,445	14,874	7,571
平成8年	23,104	15,393	7,711
平成9年	24,391	16,416	7,975
平成10年	32,863	23,013	9,850
平成11年	33,048	23,512	9,536
平成12年	31,957	22,727	9,230
平成13年	31,042	22,144	8,898
平成14年	32,143	23,080	9,063
平成15年	34,427	24,963	9,464
平成16年	32,325	23,272	9,053
平成17年	32,552	23,540	9,012
平成18年	32,155	22,813	9,342
平成19年	33,093	23,478	9,615
平成20年	32,249	22,831	9,418
平成21年	32,845	23,472	9,373
平成22年	31,690	22,283	9,407
平成23年	30,651	20,955	9,696
平成24年	27,858	19,273	8,585
平成25年	27,283	18,787	8,496
平成26年	25,427	17,386	8,041
平成27年	24,025	16,681	7,344
平成28年	21,897	15,121	6,776
平成29年	21,321	14,826	6,495
平成30年	20,840	14,290	6,550
令和元年	20,169	14,078	6,091
令和2年	21,081	14,055	7,026
令和3年	21,007	13,939	7,068
令和4年	21,881	14,746	7,135
令和5年	21,837	14,862	6,975
令和6年	20,320	13,801	6,519
令和7年 (暫定値)	19,097	13,117	5,980



警察庁自殺統計原票データより厚生労働省作成

自殺死亡率の年次推移

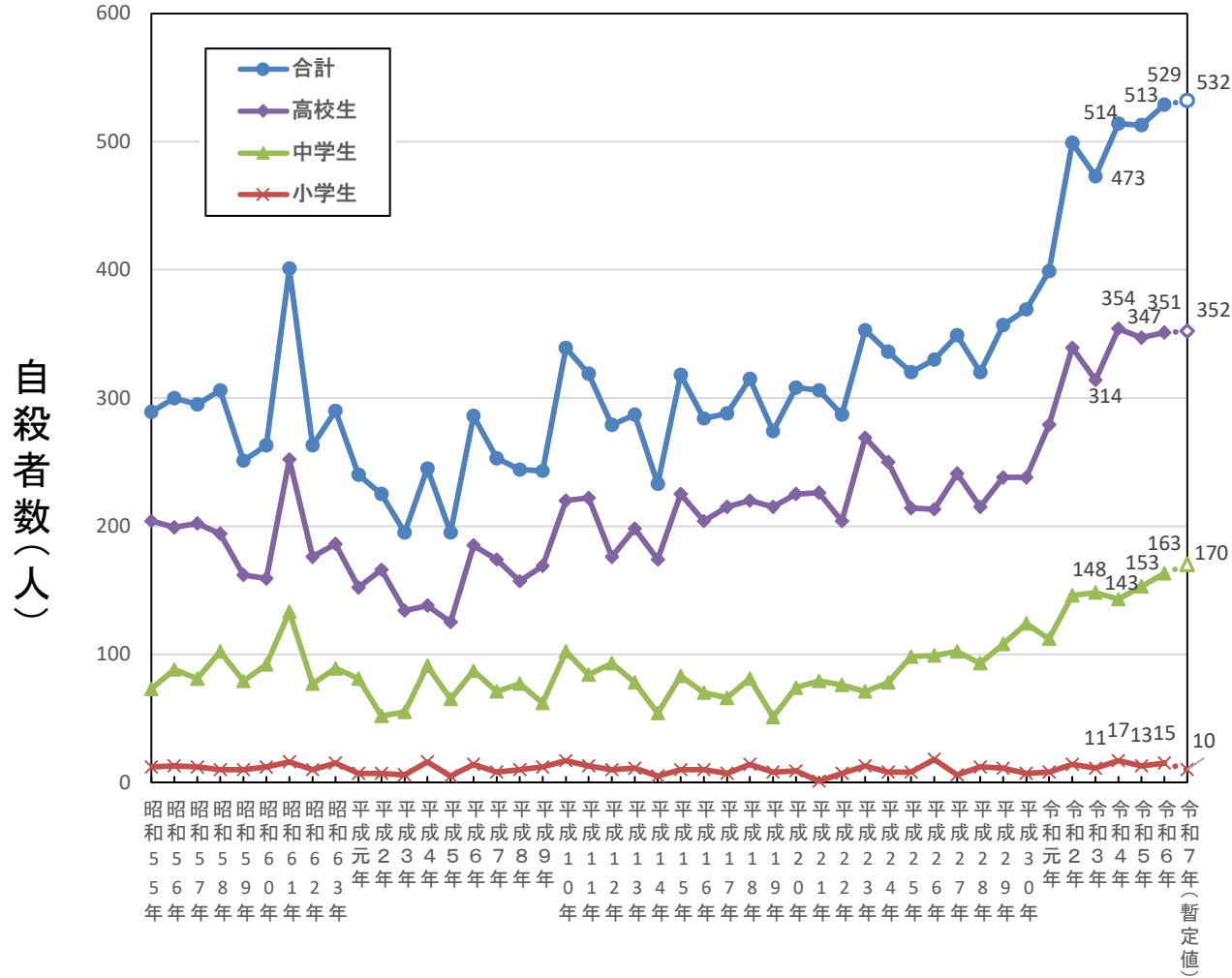
	総数	男性	女性
昭和53年	18.0	22.7	13.6
昭和54年	18.5	23.4	13.8
昭和55年	18.0	22.8	13.3
昭和56年	17.3	22.3	12.5
昭和57年	17.9	23.4	12.6
昭和58年	21.1	29.1	13.3
昭和59年	20.4	27.9	13.2
昭和60年	19.5	26.3	13.0
昭和61年	21.0	27.6	14.6
昭和62年	20.0	26.3	13.9
昭和63年	19.3	24.8	14.1
平成元年	18.2	22.8	13.7
平成2年	17.3	21.6	13.1
平成3年	17.0	21.7	12.4
平成4年	17.7	23.4	12.3
平成5年	17.5	23.6	11.6
平成6年	17.3	23.7	11.2
平成7年	17.9	24.2	11.8
平成8年	18.4	24.9	12.0
平成9年	19.3	26.6	12.4
平成10年	26.0	37.1	15.3
平成11年	26.1	37.9	14.8
平成12年	25.2	36.6	14.2
平成13年	24.4	35.6	13.7
平成14年	25.2	37.0	13.9
平成15年	27.0	40.0	14.5
平成16年	25.3	37.3	13.8
平成17年	25.5	37.8	13.8
平成18年	25.1	36.6	14.3
平成19年	25.8	37.6	14.7
平成20年	25.2	36.6	14.3
平成21年	25.7	37.6	14.3
平成22年	24.7	35.8	14.3
平成23年	24.0	33.7	14.8
平成24年	21.8	31.0	13.1
平成25年	21.4	30.3	13.0
平成26年	20.0	28.1	12.3
平成27年	18.9	27.0	11.3
平成28年	17.2	24.5	10.4
平成29年	16.8	24.0	10.0
平成30年	16.4	23.2	10.1
令和元年	15.9	22.9	9.4
令和2年	16.7	22.9	10.8
令和3年	16.7	22.8	11.0
令和4年	17.5	24.3	11.1
令和5年	17.6	24.6	10.9
令和6年	16.4	22.9	10.3
令和7年（暫定値）	15.4	21.8	9.4



注）令和7年の自殺死亡率は総務省「人口推計」の「各年10月1日現在人口」（2024年）を用いて算出。  
警察庁自殺統計原票データより厚生労働省作成



小中高生の自殺者数の年次推移

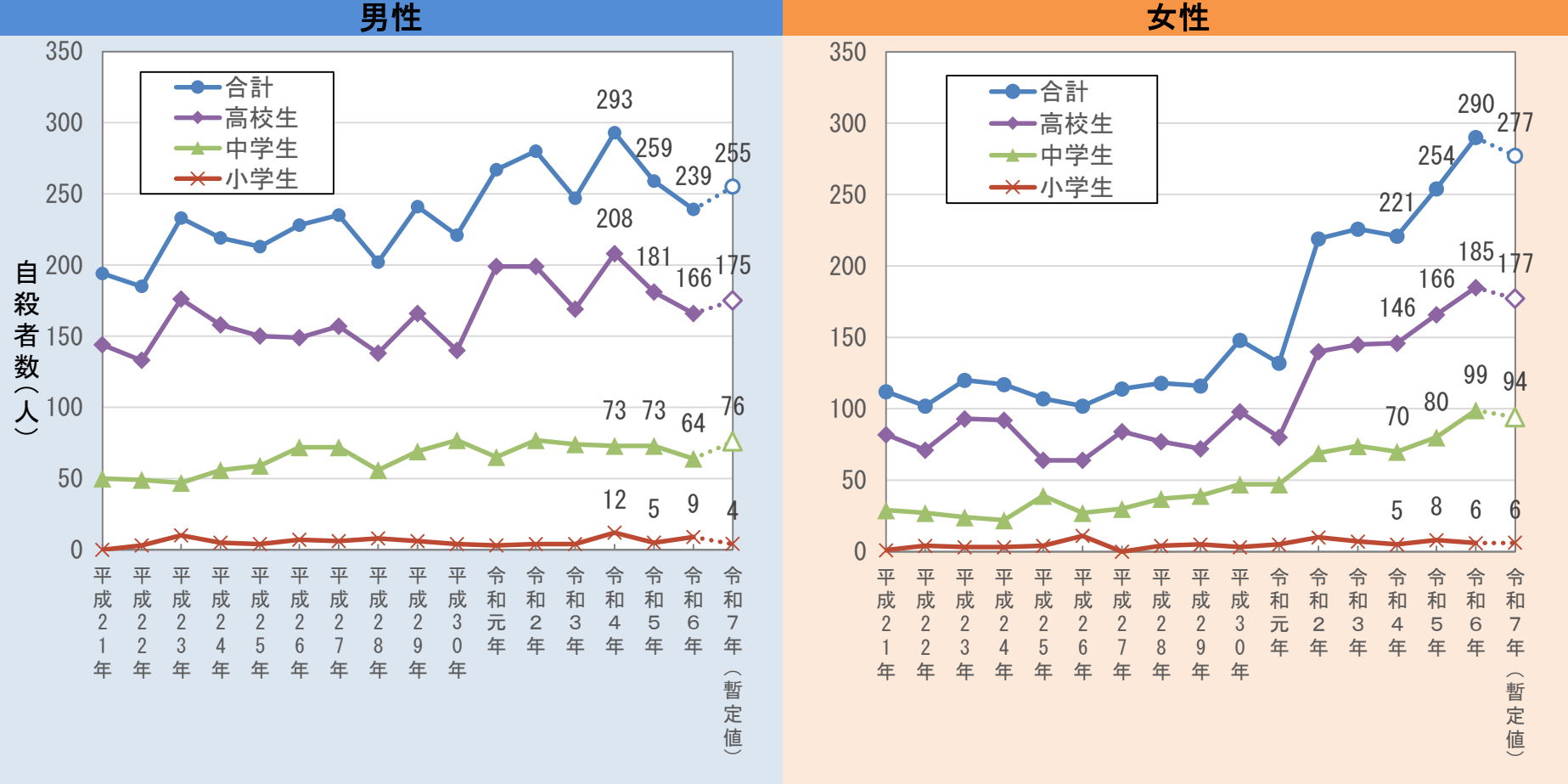


自殺者数の前年差

	令和6年 (確定値)	令和7年 (暫定値)	前年差
小中高生	529人	532人	3
小学生	15人	10人	-5
中学生	163人	170人	7
高校生	351人	352人	1

警察庁自殺統計原票データより厚生労働省作成

小中高生の自殺者数の年次推移（性別）



警察庁自殺統計原票データより厚生労働省作成

## 令和7年(暫定値)と令和6年(確定値)の比較

## 1. 年齢階級別の比較

(人)

		自殺者数	～19歳	20～29	30～39	40～49	50～59	60～69	70～79	80歳～	不詳
令和7年 (暫定値)	総数	19,097	823	2,405	2,282	2,951	3,732	2,388	2,323	2,154	39
	男	13,117	398	1,561	1,610	2,180	2,696	1,692	1,564	1,382	34
	女	5,980	425	844	672	771	1,036	696	759	772	5
令和6年 (確定値)	総数	20,320	800	2,465	2,399	3,214	3,799	2,584	2,685	2,346	28
	男	13,801	370	1,546	1,717	2,366	2,684	1,812	1,799	1,483	24
	女	6,519	430	919	682	848	1,115	772	886	863	4
差	総数	-1,223	23	-60	-117	-263	-67	-196	-362	-192	11
	男	-684	28	15	-107	-186	12	-120	-235	-101	10
	女	-539	-5	-75	-10	-77	-79	-76	-127	-91	1

## 2. 職業別の比較

(人)

		有職者	学生・ 生徒等					無職者	主婦・主夫	失業者	年金・雇用保険 等生活者	その他の無職者	不詳
				うち 小中高生	小学生	中学生	高校生						
令和 7 年 (暫定値)	総数	7,841	1,074	532	10	170	352	9,784	689	1,012	4,942	3,141	398
	男	6,238	573	255	4	76	175	6,005	11	796	3,126	2,072	301
	女	1,603	501	277	6	94	177	3,779	678	216	1,816	1,069	97
令和 6 年 (確定値)	総数	8,092	1,077	529	15	163	351	10,800	870	1,114	5,492	3,324	351
	男	6,331	591	239	9	64	166	6,604	15	896	3,474	2,219	275
	女	1,761	486	290	6	99	185	4,196	855	218	2,018	1,105	76
差	総数	-251	-3	3	-5	7	1	-1,016	-181	-102	-550	-183	47
	男	-93	-18	16	-5	12	9	-599	-4	-100	-348	-147	26
	女	-158	15	-13	0	-5	-8	-417	-177	-2	-202	-36	21

## 3. 原因・動機別の比較

(件)

		家庭問題	健康問題	経済・生活問題	勤務問題	交際問題	学校問題	その他	不詳
令和7年 (暫定値)	総数	4,198	11,293	5,359	2,397	875	519	1,753	1,998
	男	2,636	6,689	4,690	1,991	510	295	1,237	1,492
	女	1,562	4,604	669	406	365	224	516	506
令和6年 (確定値)	総数	4,297	12,029	5,092	2,564	868	572	1,704	1,985
	男	2,643	7,063	4,459	2,146	526	350	1,198	1,479
	女	1,654	4,966	633	418	342	222	506	506
差	総数	-99	-736	267	-167	7	-53	49	13
	男	-7	-374	231	-155	-16	-55	39	13
	女	-92	-362	36	-12	23	2	10	0

※自殺の原因・動機は、遺書等の生前の言動を裏付ける資料がある場合に加え、家族等の証言から考え得る場合も含め、自殺者1人につき4つまで計上可能である。

4. 原因・動機（詳細）別の比較

(件)

家庭問題		計															
			夫婦関係の 不和（DV）	夫婦関係の 不和 （不倫・ 浮気）	夫婦関係の 不和 （その他の 原因）	親子関係の 不和	その他の 家族関係の 不和	家族の 死亡	家族の将来 悲観	介護・看病 疲れ	子育ての 悩み	家族からの しつけ・ 叱責	家族・同居 人からの 身体的虐待	家族・同居 人からの 心理的虐待	家族・同居 人からの 性的虐待	家族・同居 人からのネ グレクト	その他
令和 7 年 （暫定値）	総数	4,198	90	206	786	519	395	633	539	285	175	165	7	11	2	2	383
	男	2,636	74	131	593	278	262	356	338	180	50	121	3	6	0	2	242
	女	1,562	16	75	193	241	133	277	201	105	125	44	4	5	2	0	141
令和 6 年 （確定値）	総数	4,297	99	190	763	562	433	638	554	339	170	172	8	9	2	6	352
	男	2,643	82	121	563	307	274	355	339	211	38	121	4	7	0	5	216
	女	1,654	17	69	200	255	159	283	215	128	132	51	4	2	2	1	136
差	総数	-99	-9	16	23	-43	-38	-5	-15	-54	5	-7	-1	2	0	-4	31
	男	-7	-8	10	30	-29	-12	1	-1	-31	12	0	-1	-1	0	-3	26
	女	-92	-1	6	-7	-14	-26	-6	-14	-23	-7	-7	0	3	0	-1	5

(件)

健康問題		計												
			病気の悩み（悪性新生物）	病気の悩み（てんかん）	病気の悩み（その他の身体疾患）	病気の悩み・影響（うつ病）	病気の悩み・影響（統合失調症）	病気の悩み・影響（アルコール依存症）	病気の悩み・影響（薬物乱用）	病気の悩み・影響（摂食障害）	病気の悩み・影響（その他の精神疾患）	身体障害の悩み	認知機能低下の悩み	その他
令和7年 （暫定値）	総数	11,293	539	67	2,524	3,938	853	200	44	49	1,792	563	247	477
	男	6,689	415	43	1,787	2,048	439	157	24	18	910	388	150	310
	女	4,604	124	24	737	1,890	414	43	20	31	882	175	97	167
令和6年 （確定値）	総数	12,029	588	57	2,796	4,245	924	188	44	57	1,816	618	265	431
	男	7,063	436	37	1,955	2,172	471	143	23	21	946	423	163	273
	女	4,966	152	20	841	2,073	453	45	21	36	870	195	102	158
差	総数	-736	-49	10	-272	-307	-71	12	0	-8	-24	-55	-18	46
	男	-374	-21	6	-168	-124	-32	14	1	-3	-36	-35	-13	37
	女	-362	-28	4	-104	-183	-39	-2	-1	-5	12	-20	-5	9

(件)

経済・生活問題		計													
			事業不振	失業	倒産	就職失敗	生活苦	負債（多重債務）	負債（連帯保証債務）	負債（ギャンブル等）	負債（その他）	借金の取立て苦	奨学金の返済苦	自殺による保険金支給	その他
令和7年 （暫定値）	総数	5,359	561	264	29	183	1,708	958	15	394	696	90	11	44	406
	男	4,690	530	229	25	142	1,427	878	11	378	622	87	10	42	309
	女	669	31	35	4	41	281	80	4	16	74	3	1	2	97
令和6年 （確定値）	総数	5,092	482	282	30	201	1,578	853	17	398	699	84	23	29	416
	男	4,459	456	252	23	162	1,336	780	11	386	604	76	19	27	327
	女	633	26	30	7	39	242	73	6	12	95	8	4	2	89
差	総数	267	79	-18	-1	-18	130	105	-2	-4	-3	6	-12	15	-10
	男	231	74	-23	2	-20	91	98	0	-8	18	11	-9	15	-18
	女	36	5	5	-3	2	39	7	-2	4	-21	-5	-3	0	8

※自殺の原因・動機は、遺書等の生前の言動を裏付ける資料がある場合に加え、家族等の証言から考え得る場合も含め、自殺者1人につき4つまで計上可能である。

警察庁自殺統計原票データより厚生労働省作成

(件)

勤務問題		計												
			職場の人間関係（上司とのトラブル）	職場の人間関係（その他）	職場環境の変化（役割・地位の変化等）	職場環境の変化（その他）	仕事疲れ（長時間労働）	仕事疲れ（その他）	解雇・雇い止め	取引先等とのトラブル	仕事の失敗	過重なノルマ・ノルマの不達成	性別による差別	その他
令和7年 （暫定値）	総数	2,397	183	479	262	231	103	461	67	51	275	25	1	259
	男	1,991	144	355	232	188	91	385	60	51	248	24	1	212
	女	406	39	124	30	43	12	76	7	0	27	1	0	47
令和6年 （確定値）	総数	2,564	192	509	270	231	117	510	74	42	323	27	1	268
	男	2,146	155	380	251	198	98	420	68	39	288	25	1	223
	女	418	37	129	19	33	19	90	6	3	35	2	0	45
差	総数	-167	-9	-30	-8	0	-14	-49	-7	9	-48	-2	0	-9
	男	-155	-11	-25	-19	-10	-7	-35	-8	12	-40	-1	0	-11
	女	-12	2	-5	11	10	-7	-14	1	-3	-8	-1	0	2

(件)

交際問題		計						
			失恋	不倫・浮気	結婚に関する悩み	交際相手からの暴力（DV）	ストーカー行為等	その他
令和7年 （暫定値）	総数	875	389	145	61	5	6	269
	男	510	256	75	33	0	4	142
	女	365	133	70	28	5	2	127
令和6年 （確定値）	総数	868	394	146	58	5	8	257
	男	526	253	84	30	2	8	149
	女	342	141	62	28	3	0	108
差	総数	7	-5	-1	3	0	-2	12
	男	-16	3	-9	3	-2	-4	-7
	女	23	-8	8	0	2	2	19

(件)

学校問題		計								
			学業不振	入試に関する悩み	進路に関する悩み（入試以外）	いじめ	学友との不和（いじめ以外）	教師との人間関係	性別による差別	その他
令和7年 （暫定値）	総数	519	173	45	122	20	80	8	0	71
	男	295	110	30	77	6	33	2	0	37
	女	224	63	15	45	14	47	6	0	34
令和6年 （確定値）	総数	572	162	48	155	12	96	13	2	84
	男	350	118	28	99	4	41	9	2	49
	女	222	44	20	56	8	55	4	0	35
差	総数	-53	11	-3	-33	8	-16	-5	-2	-13
	男	-55	-8	2	-22	2	-8	-7	-2	-12
	女	2	19	-5	-11	6	-8	2	0	-1

(件)

その他		計									
			犯罪被害	犯罪発覚等	SNS・インターネット上のトラブル	性的少数者であることの悩み・被差別	孤独感	近隣との関係	後追い自殺	家族、同居人、交際相手以外からの虐待・暴力被害	その他
令和7年 （暫定値）	総数	1,753	56	318	31	36	607	59	102	6	538
	男	1,237	34	287	17	26	394	38	62	3	376
	女	516	22	31	14	10	213	21	40	3	162
令和6年 （確定値）	総数	1,704	25	288	42	23	652	64	97	3	510
	男	1,198	13	262	24	18	429	40	57	2	353
	女	506	12	26	18	5	223	24	40	1	157
差	総数	49	31	30	-11	13	-45	-5	5	3	28
	男	39	21	25	-7	8	-35	-2	5	1	23
	女	10	10	5	-4	5	-10	-3	0	2	5

※自殺の原因・動機は、遺書等の生前の言動を裏付ける資料がある場合に加え、家族等の証言から考え得る場合も含め、自殺者1人につき4つまで計上可能である。

警察庁自殺統計原票データより厚生労働省作成