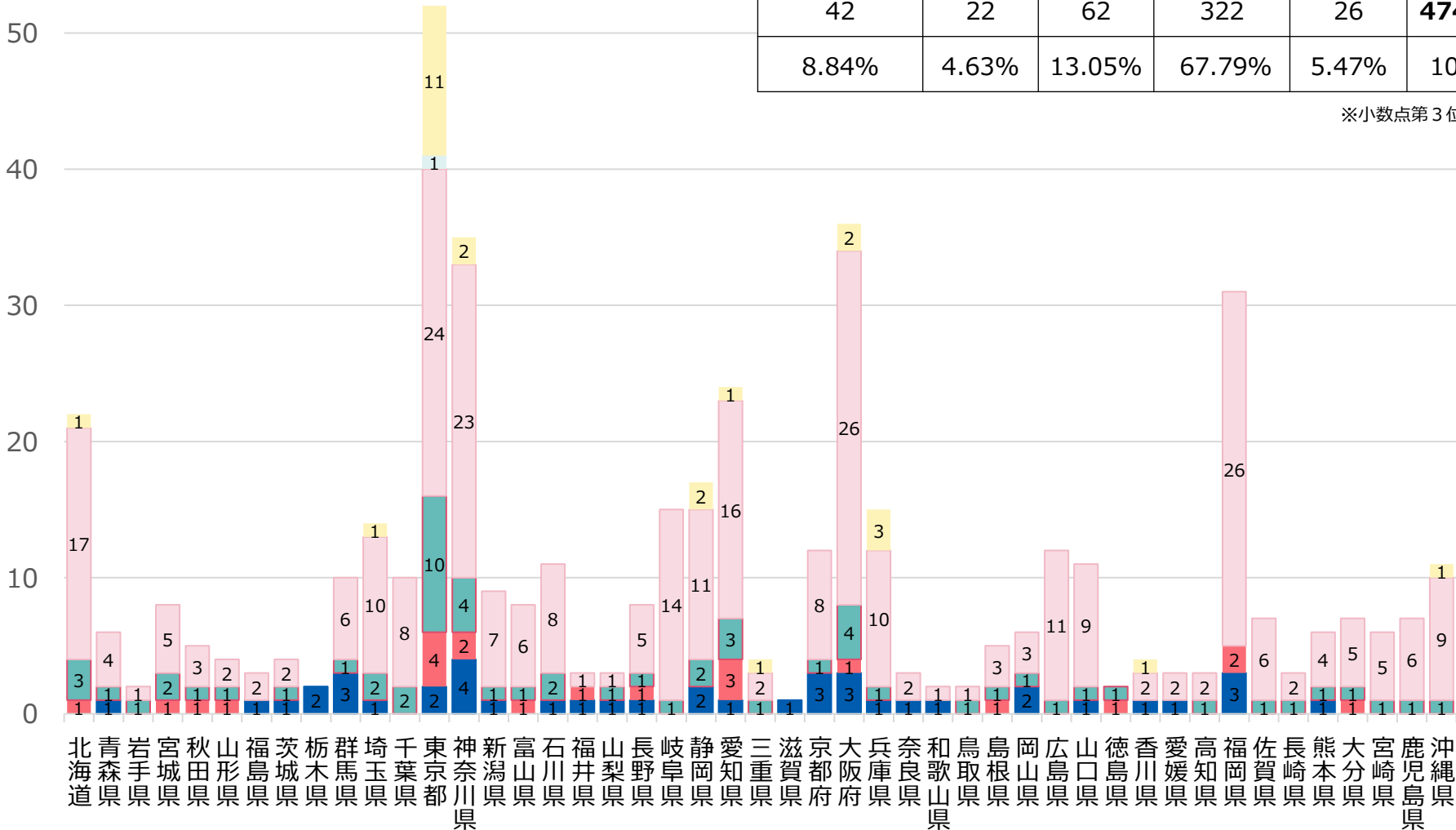


特定行為研修を行う指定研修機関等の状況

都道府県別指定研修機関数(令和7年9月現在)

(機関数)



施設の種別別指定研修機関数(令和7年9月現在)

大学	大学院	大学病院	病院・診療所	医療関係団体等	総計
42	22	62	322	26	474機関
8.84%	4.63%	13.05%	67.79%	5.47%	100%

※小数点第3位を四捨五入