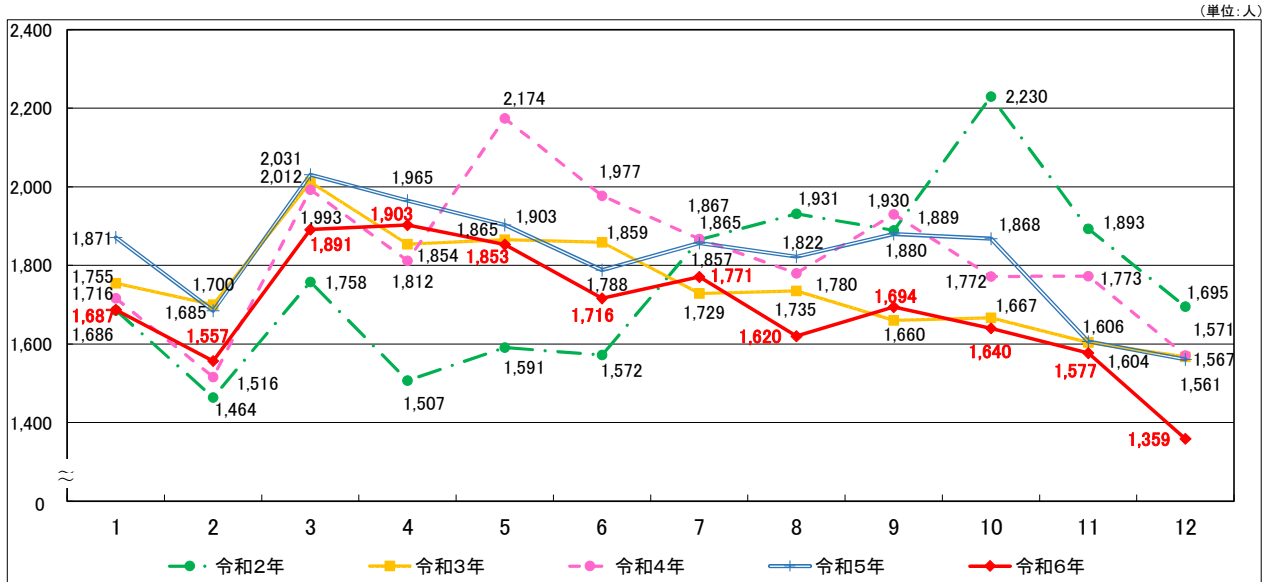


## 警察庁の自殺統計に基づく自殺者数の推移等

- 令和6年12月の自殺者数(1,359人:暫定値)は、対前年同月比202人(約12.9%)減。
- 令和6年1-12月の累計自殺者数(20,268人:暫定値)は、対前年同月比1,569人(約7.2%)減。

### 月別自殺者数の推移(総数)



	1月	2月	3月	4月	5月	6月	7月	8月	9月	10月	11月	12月	合計
令和6年(暫定値)	1,687	1,557	1,891	1,903	1,853	1,716	1,771	1,620	1,694	1,640	1,577	1,359	20,268
累計	—	3,244	5,135	7,038	8,891	10,607	12,378	13,998	15,692	17,332	18,909	20,268	—
令和5年(確定値)	1,871	1,685	2,031	1,965	1,903	1,788	1,857	1,822	1,880	1,868	1,606	1,561	21,837
累計	—	3,556	5,587	7,552	9,455	11,243	13,100	14,922	16,802	18,670	20,276	21,837	—
令和4年(確定値)	1,716	1,516	1,993	1,812	2,174	1,977	1,867	1,780	1,930	1,772	1,773	1,571	21,881
累計	—	3,232	5,225	7,037	9,211	11,188	13,055	14,835	16,765	18,537	20,310	21,881	—
令和3年(確定値)	1,755	1,700	2,012	1,854	1,865	1,859	1,729	1,735	1,660	1,667	1,604	1,567	21,007
累計	—	3,455	5,467	7,321	9,186	11,045	12,774	14,509	16,169	17,836	19,440	21,007	—
令和2年(確定値)	1,686	1,464	1,758	1,507	1,591	1,572	1,865	1,931	1,889	2,230	1,893	1,695	21,081
累計	—	3,150	4,908	6,415	8,006	9,578	11,443	13,374	15,263	17,493	19,386	21,081	—
対前年増減数(月別)(6-5)	-184	-128	-140	-62	-50	-72	-86	-202	-186	-228	-29	-202	—
対前年増減数(累計)(6-5)	—	-312	-452	-514	-564	-636	-722	-924	-1,110	-1,338	-1,367	-1,569	—
対前年増減率(月別)(6/5)	-9.8%	-7.6%	-6.9%	-3.2%	-2.6%	-4.0%	-4.6%	-11.1%	-9.9%	-12.2%	-1.8%	-12.9%	—
対前年増減率(累計)(6/5)	—	-8.8%	-8.1%	-6.8%	-6.0%	-5.7%	-5.5%	-6.2%	-6.6%	-7.2%	-6.7%	-7.2%	—

### 月別自殺者数の推移(男女別)

		1月	2月	3月	4月	5月	6月	7月	8月	9月	10月	11月	12月	合計
令和6年(暫定値)	合計	1,687	1,557	1,891	1,903	1,853	1,716	1,771	1,620	1,694	1,640	1,577	1,359	20,268
	男性	1,140	1,043	1,291	1,318	1,245	1,168	1,188	1,110	1,181	1,130	1,036	913	13,763
	女性	547	514	600	585	608	548	583	510	513	510	541	446	6,505
累計	合計	—	3,244	5,135	7,038	8,891	10,607	12,378	13,998	15,692	17,332	18,909	20,268	—
	男性	—	2,183	3,474	4,792	6,037	7,205	8,393	9,503	10,684	11,814	12,850	13,763	—
	女性	—	1,061	1,661	2,246	2,854	3,402	3,985	4,495	5,008	5,518	6,059	6,505	—
令和5年(確定値)	合計	1,871	1,685	2,031	1,965	1,903	1,788	1,857	1,822	1,880	1,868	1,606	1,561	21,837
	男性	1,240	1,179	1,445	1,371	1,313	1,197	1,248	1,219	1,288	1,264	1,062	1,036	14,862
	女性	631	506	586	594	590	591	609	603	592	604	544	525	6,975
累計	合計	—	3,556	5,587	7,552	9,455	11,243	13,100	14,922	16,802	18,670	20,276	21,837	—
	男性	—	2,419	3,864	5,235	6,548	7,745	8,993	10,212	11,500	12,764	13,826	14,862	—
	女性	—	1,137	1,723	2,317	2,907	3,498	4,107	4,710	5,302	5,906	6,450	6,975	—
対前年増減数(月別)(6-5)	総数	-184	-128	-140	-62	-50	-72	-86	-202	-186	-228	-29	-202	—
	男性	-100	-136	-154	-53	-68	-29	-60	-109	-107	-134	-26	-123	—
	女性	-84	8	14	-9	18	-43	-26	-93	-79	-94	-3	-79	—
対前年増減数(累計)(6-5)	総数	—	-312	-452	-514	-564	-636	-722	-924	-1,110	-1,338	-1,367	-1,569	—
	男性	—	-236	-390	-443	-511	-540	-600	-709	-816	-950	-976	-1,099	—
	女性	—	-76	-62	-71	-53	-96	-122	-215	-294	-388	-391	-470	—
対前年増減率(月別)(6/5)	総数	-9.8%	-7.6%	-6.9%	-3.2%	-2.6%	-4.0%	-4.6%	-11.1%	-9.9%	-12.2%	-1.8%	-12.9%	—
	男性	-8.1%	-11.5%	-10.7%	-3.9%	-5.2%	-2.4%	-4.8%	-8.9%	-8.3%	-10.6%	-2.4%	-11.9%	—
	女性	-13.3%	1.6%	2.4%	-1.5%	3.1%	-7.3%	-4.3%	-15.4%	-13.3%	-15.6%	-0.6%	-15.0%	—
対前年増減率(累計)(6/5)	総数	—	-8.8%	-8.1%	-6.8%	-6.0%	-5.7%	-5.5%	-6.2%	-6.6%	-7.2%	-6.7%	-7.2%	—
	男性	—	-9.8%	-10.1%	-8.5%	-7.8%	-7.0%	-6.7%	-6.9%	-7.1%	-7.4%	-7.1%	-7.4%	—
	女性	—	-6.7%	-3.6%	-3.1%	-1.8%	-2.7%	-3.0%	-4.6%	-5.5%	-6.6%	-6.1%	-6.7%	—

資料:警察庁「令和6年の月別自殺者数について(12月末の暫定値)」,警察庁自殺統計原票データより厚生労働省作成

## 令和5年及び令和6年12月の自殺者数等の比較（都道府県別）

	令和5年12月（確定値）			令和6年12月（暫定値）			自殺者数対前年同月比	
	自殺者数	自殺死亡率	年率換算した自殺死亡率	自殺者数	自殺死亡率	年率換算した自殺死亡率	増減数	増減率
全国	人 1,561	1.3	14.8	人 1,359	1.1	12.9	人 -202	% -12.9
北海道	70	1.4	16.2	73	1.4	16.9	3	4.3
青森	20	1.7	19.9	20	1.7	19.9	0	0.0
岩手	18	1.5	18.2	21	1.8	21.3	3	16.7
宮城	29	1.3	15.1	22	1.0	11.5	-7	-24.1
秋田	14	1.5	18.0	7	0.8	9.0	-7	-50.0
山形	9	0.9	10.3	8	0.8	9.2	-1	-11.1
福島	27	1.5	18.0	23	1.3	15.4	-4	-14.8
茨城	49	1.7	20.4	30	1.1	12.5	-19	-38.8
栃木	21	1.1	13.0	23	1.2	14.3	2	9.5
群馬	29	1.5	18.0	23	1.2	14.3	-6	-20.7
埼玉	98	1.3	15.7	86	1.2	13.9	-12	-12.2
千葉	78	1.2	14.7	58	0.9	10.9	-20	-25.6
東京	187	1.3	15.6	144	1.0	12.1	-43	-23.0
神奈川	108	1.2	13.8	80	0.9	10.2	-28	-25.9
新潟	32	1.5	17.7	31	1.5	17.2	-1	-3.1
富山	9	0.9	10.5	14	1.4	16.4	5	55.6
石川	13	1.2	13.8	13	1.2	13.8	0	0.0
福井	10	1.3	15.8	3	0.4	4.8	-7	-70.0
山梨	11	1.4	16.3	11	1.4	16.3	0	0.0
長野	25	1.2	14.7	34	1.7	20.0	9	36.0
岐阜	26	1.3	15.9	32	1.7	19.6	6	23.1
静岡	50	1.4	16.6	50	1.4	16.6	0	0.0
愛知	97	1.3	15.3	73	1.0	11.5	-24	-24.7
三重	22	1.3	15.0	11	0.6	7.5	-11	-50.0
滋賀	27	1.9	22.6	24	1.7	20.1	-3	-11.1
京都	30	1.2	13.9	29	1.1	13.5	-1	-3.3
大阪	55	0.6	7.4	69	0.8	9.3	14	25.5
兵庫	57	1.1	12.5	62	1.2	13.6	5	8.8
奈良	18	1.4	16.4	15	1.2	13.7	-3	-16.7
和歌山	26	2.9	34.3	12	1.3	15.9	-14	-53.8
鳥取	3	0.6	6.6	7	1.3	15.4	4	133.3
島根	6	0.9	10.9	11	1.7	20.0	5	83.3
岡山	27	1.5	17.2	12	0.6	7.7	-15	-55.6
広島	26	0.9	11.2	26	0.9	11.2	0	0.0
山口	17	1.3	15.4	23	1.8	20.9	6	35.3
徳島	9	1.3	15.2	6	0.9	10.2	-3	-33.3
香川	14	1.5	17.8	11	1.2	14.0	-3	-21.4
愛媛	22	1.7	20.1	18	1.4	16.5	-4	-18.2
高知	13	2.0	23.0	5	0.8	8.9	-8	-61.5
福岡	51	1.0	11.8	62	1.2	14.3	11	21.6
佐賀	9	1.1	13.3	10	1.3	14.9	1	11.1
長崎	17	1.3	15.8	6	0.5	5.6	-11	-64.7
熊本	23	1.3	15.8	14	0.8	9.7	-9	-39.1
大分	14	1.3	15.0	9	0.8	9.7	-5	-35.7
宮崎	17	1.6	19.2	11	1.1	12.5	-6	-35.3
鹿児島	14	0.9	10.6	17	1.1	13.0	3	21.4
沖縄	14	1.0	11.2	10	0.7	8.0	-4	-28.6

資料：警察庁「令和6年の月別自殺者数について（12月末の暫定値）」、警察庁自殺統計原票データより厚生労働省作成

※ 自殺者数は発見された都道府県別に計上している。

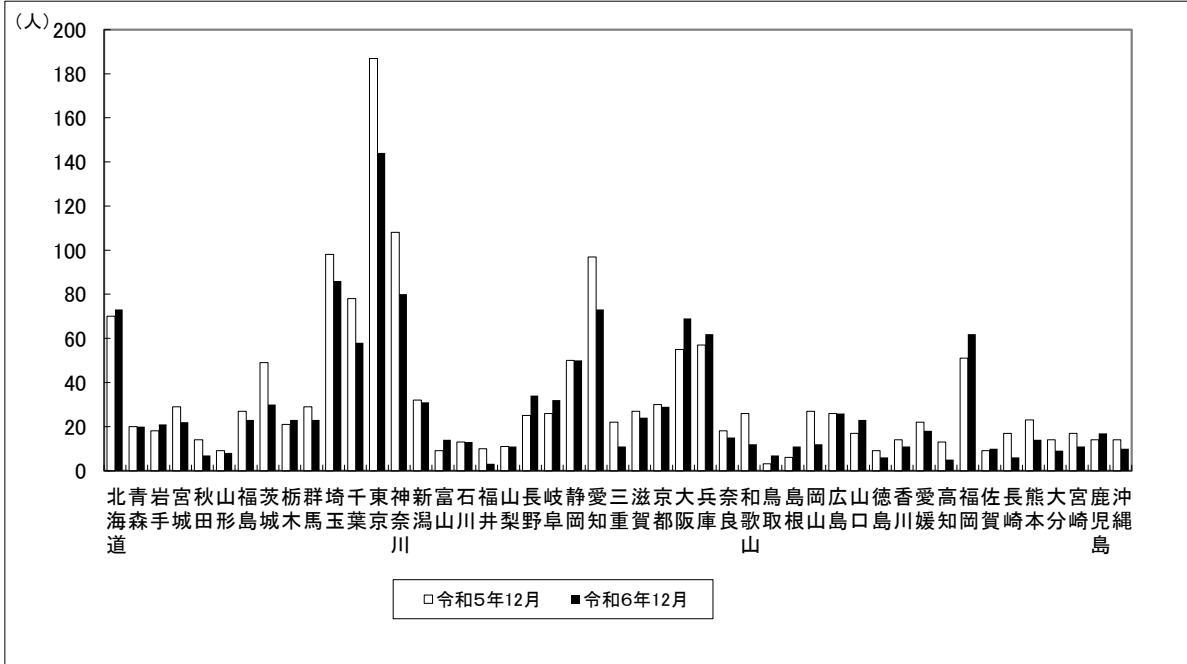
※ 自殺死亡率は、人口10万人当たりの自殺者数である。

※ 人口は、総務省「人口推計」の「各年10月1日現在人口」（2023年）による。

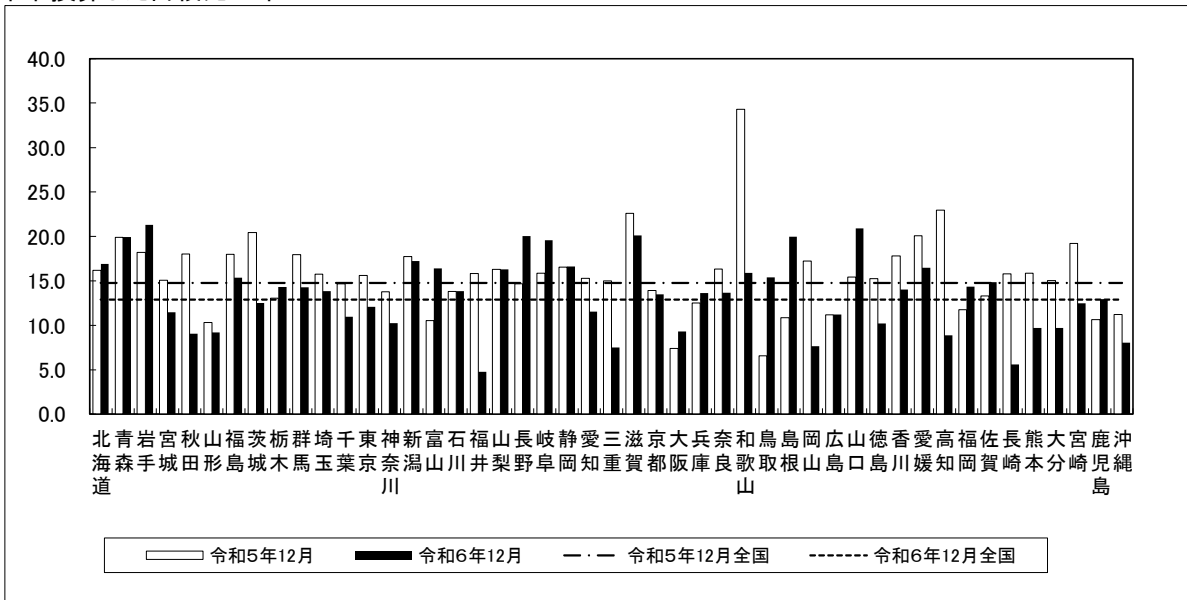
※ 年率換算した自殺死亡率とは、各月の自殺者数を年間の自殺者数に換算して算出した自殺死亡率である。

## 令和5年及び令和6年12月の自殺者数等の比較(都道府県別グラフ)

自殺者数



年率換算した自殺死亡率



資料:警察庁「令和6年の月別自殺者数について(12月末の暫定値)」、警察庁自殺統計原票データより厚生労働省作成

対前年同月自殺者増減数上位5県

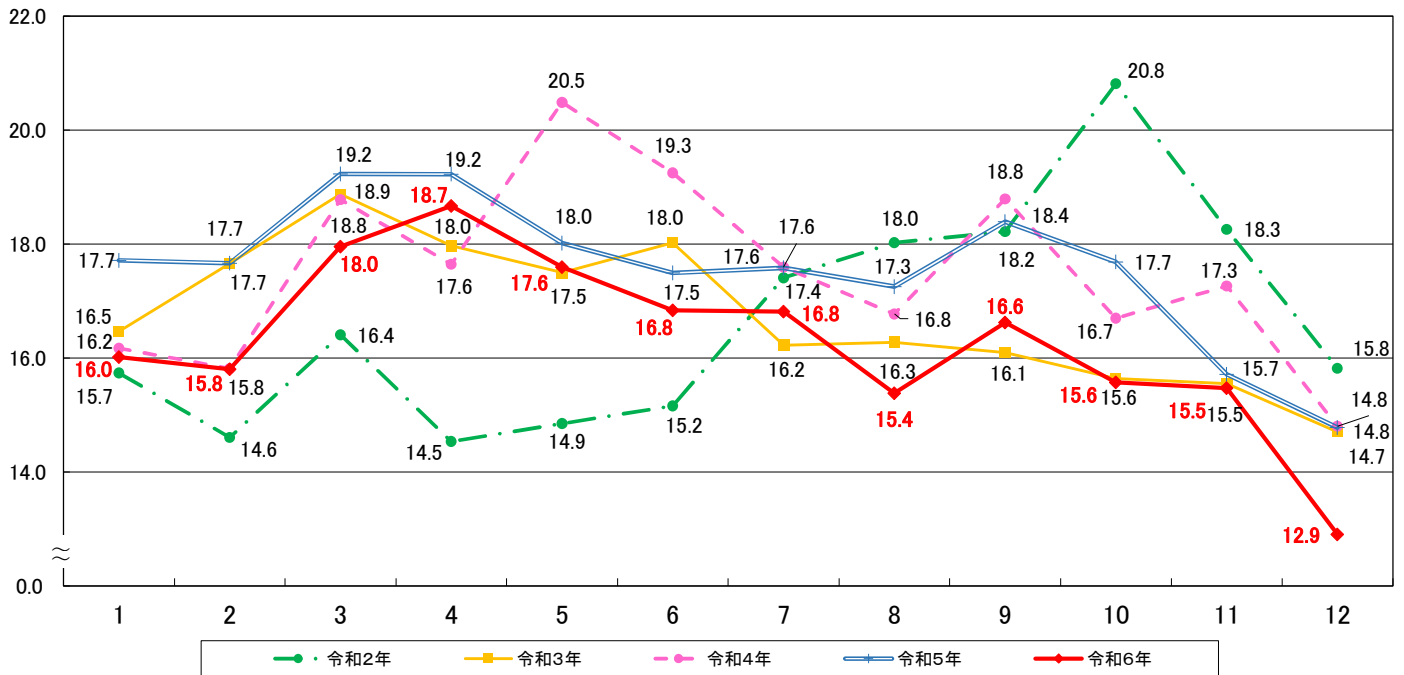
		令和5年	令和6年	対前年比	
				増減数	増減率
増加	大阪	55	69	14	25.5
	福岡	51	62	11	21.6
	長野	25	34	9	36.0
	山口	17	23	6	35.3
	岐阜	26	32	6	23.1
減少	東京	187	144	-43	-23.0
	神奈川	108	80	-28	-25.9
	愛知	97	73	-24	-24.7
	千葉	78	58	-20	-25.6
	茨城	49	30	-19	-38.8

対前年同月自殺者増減率上位5県

		令和5年	令和6年	対前年比	
				増減数	増減率
上昇	鳥取	3	7	4	133.3
	鳥根	6	11	5	83.3
	富山	9	14	5	55.6
	長野	25	34	9	36.0
	山口	17	23	6	35.3
低下	福井	10	3	-7	-70.0
	長崎	17	6	-11	-64.7
	高知	13	5	-8	-61.5
	岡山	27	12	-15	-55.6
	和歌山	26	12	-14	-53.8

(参考)

## 月別年率換算した自殺死亡率の推移



		1月	2月	3月	4月	5月	6月	7月	8月	9月	10月	11月	12月
令和6年 (暫定値)	自殺者数(人)	1,687	1,557	1,891	1,903	1,853	1,716	1,771	1,620	1,694	1,640	1,577	1,359
	年率換算した自殺死亡率	16.0	15.8	18.0	18.7	17.6	16.8	16.8	15.4	16.6	15.6	15.5	12.9
令和5年 (確定値)	自殺者数(人)	1,871	1,685	2,031	1,965	1,903	1,788	1,857	1,822	1,880	1,868	1,606	1,561
	年率換算した自殺死亡率	17.7	17.7	19.2	19.2	18.0	17.5	17.6	17.3	18.4	17.7	15.7	14.8
令和4年 (確定値)	自殺者数(人)	1,716	1,516	1,993	1,812	2,174	1,977	1,867	1,780	1,930	1,772	1,773	1,571
	年率換算した自殺死亡率	16.2	15.8	18.8	17.6	20.5	19.3	17.6	16.8	18.8	16.7	17.3	14.8
令和3年 (確定値)	自殺者数(人)	1,755	1,700	2,012	1,854	1,865	1,859	1,729	1,735	1,660	1,667	1,604	1,567
	年率換算した自殺死亡率	16.5	17.7	18.9	18.0	17.5	18.0	16.2	16.3	16.1	15.6	15.5	14.7
令和2年 (確定値)	自殺者数(人)	1,686	1,464	1,758	1,507	1,591	1,572	1,865	1,931	1,889	2,230	1,893	1,695
	年率換算した自殺死亡率	15.7	14.6	16.4	14.5	14.9	15.2	17.4	18.0	18.2	20.8	18.3	15.8

### 月別自殺死亡率(年率換算)の対前年増減数及び増減率

	1月	2月	3月	4月	5月	6月	7月	8月	9月	10月	11月	12月
対前年増減数(6-5)	-1.7	-1.9	-1.3	-0.6	-0.4	-0.7	-0.8	-1.9	-1.8	-2.1	-0.2	-1.9
対前年増減率(6/5)	-9.6%	-10.5%	-6.6%	-2.9%	-2.4%	-3.8%	-4.4%	-10.8%	-9.6%	-12.0%	-1.5%	-12.7%
対前年増減数(5-4)	1.5	1.8	0.4	1.6	-2.5	-1.8	-0.0	0.5	-0.4	1.0	-1.6	-0.0
対前年増減率(5/4)	9.6%	11.7%	2.4%	9.0%	-12.0%	-9.1%	-0.1%	2.8%	-2.1%	5.9%	-9.0%	-0.2%
対前年増減数(4-3)	-0.3	-1.8	-0.1	-0.3	3.0	1.2	1.4	0.5	2.7	1.1	1.7	0.1
対前年増減率(4/3)	-1.8%	-10.4%	-0.5%	-1.8%	17.1%	6.8%	8.5%	3.0%	16.8%	6.8%	11.0%	0.7%
対前年増減数(3-2)	0.7	3.1	2.5	3.4	2.6	2.9	-1.2	-1.7	-2.1	-5.2	-2.7	-1.1
対前年増減率(3/2)	4.6%	20.9%	15.0%	23.7%	17.8%	18.9%	-6.8%	-9.7%	-11.7%	-24.9%	-14.8%	-7.1%

資料:警察庁「令和6年の月別自殺者数について(12月末の暫定値)」、警察庁自殺統計原票データより厚生労働省作成

※ 自殺死亡率は、人口10万人当たりの自殺者数である。

※ 人口は、総務省「人口推計」の「各年10月1日現在人口」(2023年)による。

※ 年率換算した自殺死亡率とは、各月の自殺者数を年間の自殺者数に換算して算出した自殺死亡率である。

## 令和5年及び令和6年の自殺者数等の比較（都道府県別）

	令和5年（確定値）		令和6年（暫定値）		自殺者数対前年比	
	自殺者数	自殺死亡率	自殺者数	自殺死亡率	増減数	増減率
	人		人		人	%
全国	21,837	17.6	20,268	16.3	-1,569	-7.2
北海道	1,052	20.7	976	19.2	-76	-7.2
青森	223	18.8	240	20.3	17	7.6
岩手	265	22.8	266	22.9	1	0.4
宮城	392	17.3	380	16.8	-12	-3.1
秋田	194	21.2	186	20.4	-8	-4.1
山形	162	15.8	155	15.1	-7	-4.3
福島	390	22.1	359	20.3	-31	-7.9
茨城	510	18.1	427	15.1	-83	-16.3
栃木	355	18.7	311	16.4	-44	-12.4
群馬	382	20.1	376	19.8	-6	-1.6
埼玉	1,316	18.0	1,189	16.2	-127	-9.7
千葉	975	15.6	923	14.8	-52	-5.3
東京	2,414	17.1	2,190	15.5	-224	-9.3
神奈川	1,366	14.8	1,336	14.5	-30	-2.2
新潟	439	20.6	451	21.2	12	2.7
富山	167	16.6	164	16.3	-3	-1.8
石川	208	18.8	149	13.4	-59	-28.4
福井	109	14.7	108	14.5	-1	-0.9
山梨	215	27.0	174	21.9	-41	-19.1
長野	346	17.3	344	17.2	-2	-0.6
岐阜	393	20.4	336	17.4	-57	-14.5
静岡	689	19.4	587	16.5	-102	-14.8
愛知	1,196	16.0	1,201	16.1	5	0.4
三重	305	17.7	287	16.6	-18	-5.9
滋賀	252	17.9	248	17.6	-4	-1.6
京都	410	16.2	352	13.9	-58	-14.1
大阪	1,383	15.8	1,279	14.6	-104	-7.5
兵庫	995	18.5	843	15.7	-152	-15.3
奈良	196	15.1	189	14.6	-7	-3.6
和歌山	224	25.1	159	17.8	-65	-29.0
鳥取	72	13.4	65	12.1	-7	-9.7
島根	122	18.8	109	16.8	-13	-10.7
岡山	302	16.4	292	15.8	-10	-3.3
広島	438	16.0	438	16.0	0	0.0
山口	207	15.9	252	19.4	45	21.7
徳島	100	14.4	112	16.1	12	12.0
香川	187	20.2	165	17.8	-22	-11.8
愛媛	251	19.4	222	17.2	-29	-11.6
高知	119	17.9	129	19.4	10	8.4
福岡	951	18.6	853	16.7	-98	-10.3
佐賀	129	16.2	111	14.0	-18	-14.0
長崎	226	17.8	204	16.1	-22	-9.7
熊本	279	16.3	263	15.4	-16	-5.7
大分	177	16.1	179	16.3	2	1.1
宮崎	220	21.1	192	18.4	-28	-12.7
鹿児島	268	17.3	257	16.6	-11	-4.1
沖縄	266	18.1	240	16.3	-26	-9.8

資料：警察庁「令和6年の月別自殺者数について（12月末の暫定値）」、警察庁自殺統計原票データより厚生労働省作成

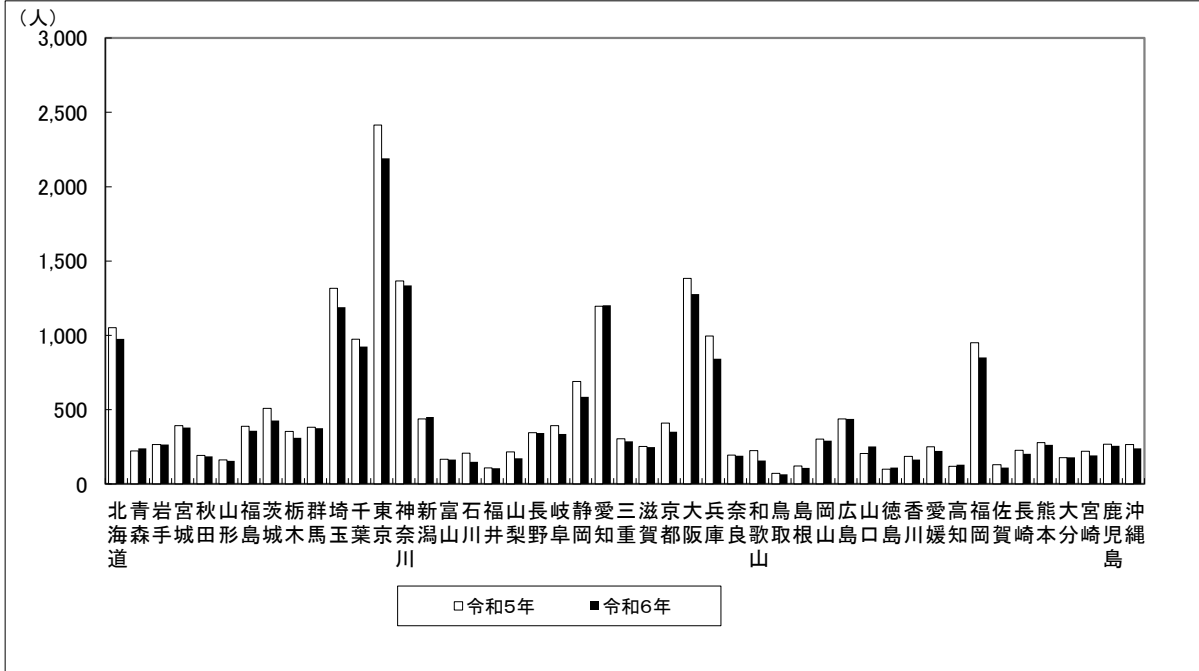
※ 自殺者数は発見された都道府県別に計上している。

※ 自殺死亡率は、人口10万人当たりの自殺者数である。

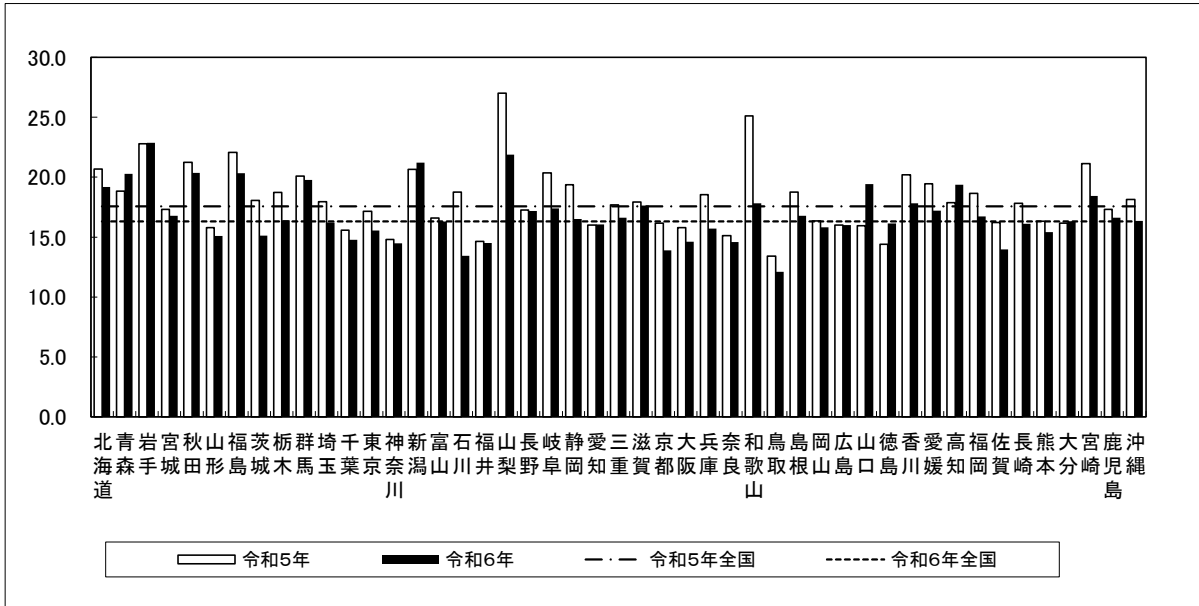
※ 人口は、総務省「人口推計」の「各年10月1日現在人口」（2023年）による。

## 令和5年及び令和6年の自殺者数等の比較(都道府県別グラフ)

### 自殺者数



### 自殺死亡率



### 対前年自殺者増減数上位5県

		令和5年	令和6年	対前年比	
				増減数	増減率
増加	山口	207	252	45	21.7
	青森	223	240	17	7.6
	徳島	100	112	12	12.0
	新潟	439	451	12	2.7
	高知	119	129	10	8.4
減少	東京	2,414	2,190	-224	-9.3
	兵庫	995	843	-152	-15.3
	埼玉	1,316	1,189	-127	-9.7
	大阪	1,383	1,279	-104	-7.5
	静岡	689	587	-102	-14.8

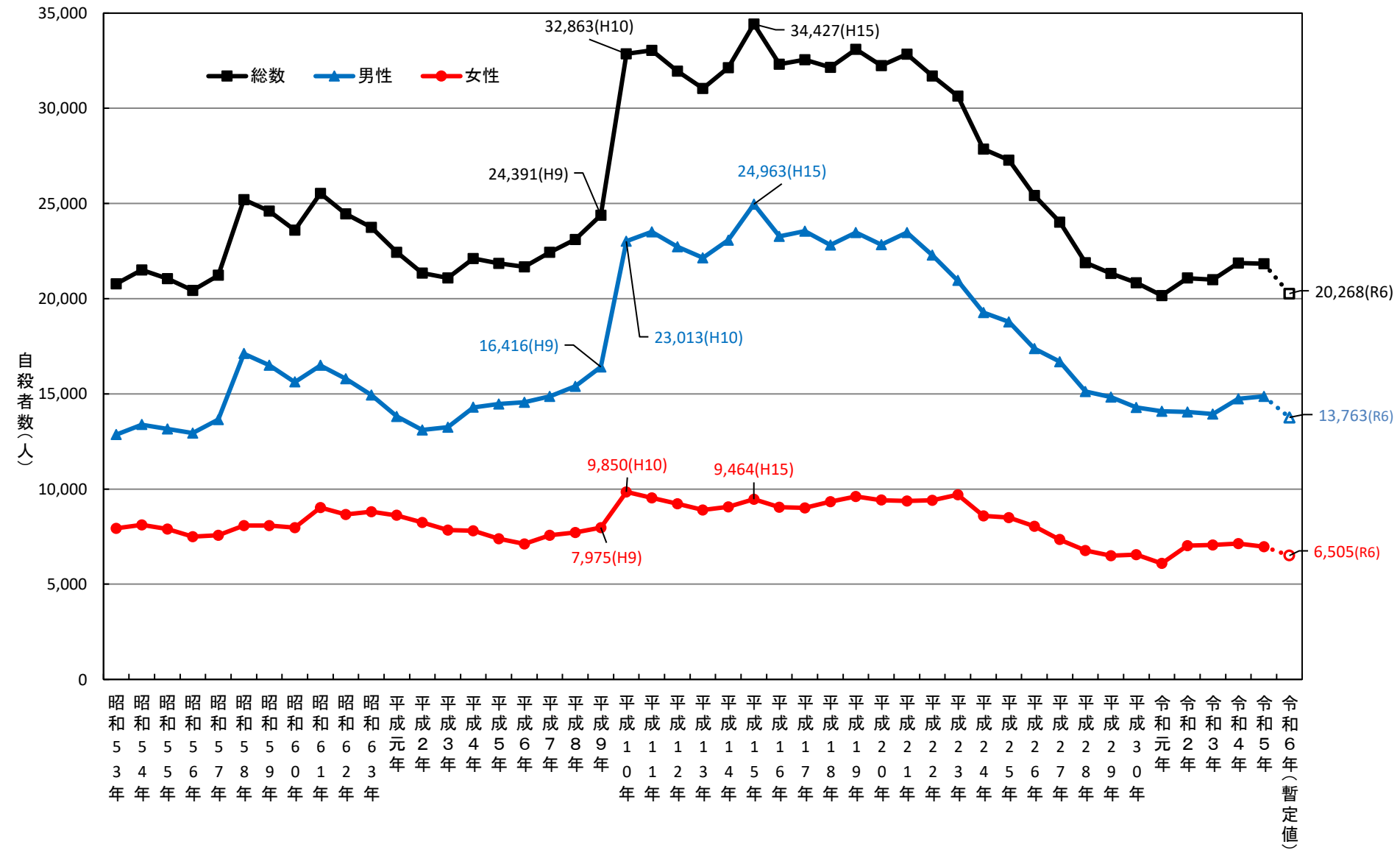
### 対前年自殺者増減率上位5県

		令和5年	令和6年	対前年比	
				増減数	増減率
上昇	山口	207	252	45	21.7
	徳島	100	112	12	12.0
	高知	119	129	10	8.4
	青森	223	240	17	7.6
	新潟	439	451	12	2.7
低下	和歌山	224	159	-65	-29.0
	石川	208	149	-59	-28.4
	山梨	215	174	-41	-19.1
	茨城	510	427	-83	-16.3
	兵庫	995	843	-152	-15.3

自殺者数の年次推移

(参考1)

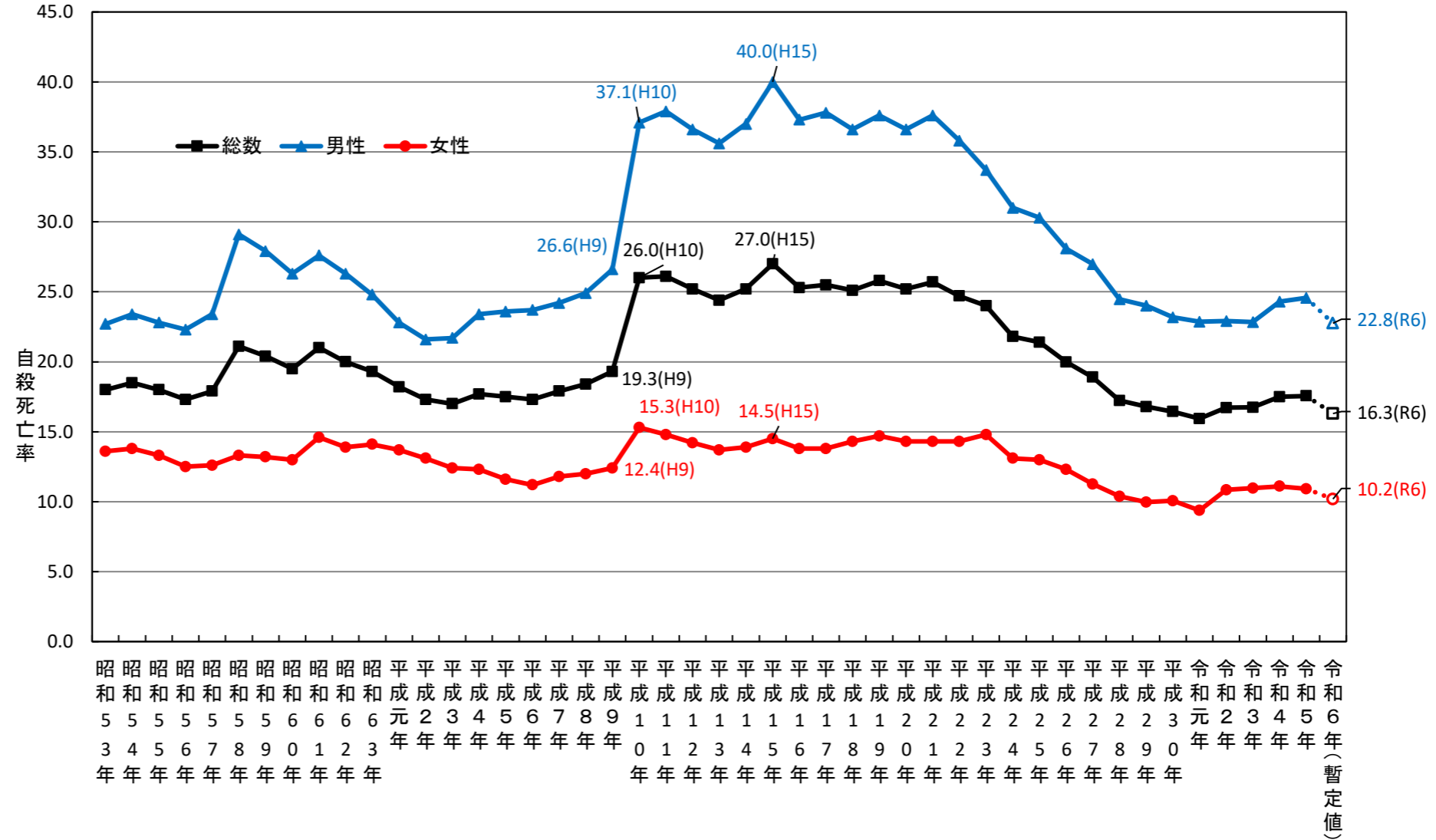
年次別	総数	男性	女性
昭和53年	20,788	12,859	7,929
昭和54年	21,503	13,386	8,117
昭和55年	21,048	13,155	7,893
昭和56年	20,434	12,942	7,492
昭和57年	21,228	13,654	7,574
昭和58年	25,202	17,116	8,086
昭和59年	24,596	16,508	8,088
昭和60年	23,599	15,624	7,975
昭和61年	25,524	16,497	9,027
昭和62年	24,460	15,802	8,658
昭和63年	23,742	14,934	8,808
平成元年	22,436	13,818	8,618
平成2年	21,346	13,102	8,244
平成3年	21,084	13,242	7,842
平成4年	22,104	14,296	7,808
平成5年	21,851	14,468	7,383
平成6年	21,679	14,560	7,119
平成7年	22,445	14,874	7,571
平成8年	23,104	15,393	7,711
平成9年	24,391	16,416	7,975
平成10年	32,863	23,013	9,850
平成11年	33,048	23,512	9,536
平成12年	31,957	22,727	9,230
平成13年	31,042	22,144	8,898
平成14年	32,143	23,080	9,063
平成15年	34,427	24,963	9,464
平成16年	32,325	23,272	9,053
平成17年	32,552	23,540	9,012
平成18年	32,155	22,813	9,342
平成19年	33,093	23,478	9,615
平成20年	32,249	22,831	9,418
平成21年	32,845	23,472	9,373
平成22年	31,690	22,283	9,407
平成23年	30,651	20,955	9,696
平成24年	27,858	19,273	8,585
平成25年	27,283	18,787	8,496
平成26年	25,427	17,386	8,041
平成27年	24,025	16,681	7,344
平成28年	21,897	15,121	6,776
平成29年	21,321	14,826	6,495
平成30年	20,840	14,290	6,550
令和元年	20,169	14,078	6,091
令和2年	21,081	14,055	7,026
令和3年	21,007	13,939	7,068
令和4年	21,881	14,746	7,135
令和5年	21,837	14,862	6,975
令和6年(暫定値)	20,268	13,763	6,505



警察庁自殺統計原票データより厚生労働省作成

自殺死亡率の年次推移

	総数	男性	女性
昭和53年	18.0	22.7	13.6
昭和54年	18.5	23.4	13.8
昭和55年	18.0	22.8	13.3
昭和56年	17.3	22.3	12.5
昭和57年	17.9	23.4	12.6
昭和58年	21.1	29.1	13.3
昭和59年	20.4	27.9	13.2
昭和60年	19.5	26.3	13.0
昭和61年	21.0	27.6	14.6
昭和62年	20.0	26.3	13.9
昭和63年	19.3	24.8	14.1
平成元年	18.2	22.8	13.7
平成2年	17.3	21.6	13.1
平成3年	17.0	21.7	12.4
平成4年	17.7	23.4	12.3
平成5年	17.5	23.6	11.6
平成6年	17.3	23.7	11.2
平成7年	17.9	24.2	11.8
平成8年	18.4	24.9	12.0
平成9年	19.3	26.6	12.4
平成10年	26.0	37.1	15.3
平成11年	26.1	37.9	14.8
平成12年	25.2	36.6	14.2
平成13年	24.4	35.6	13.7
平成14年	25.2	37.0	13.9
平成15年	27.0	40.0	14.5
平成16年	25.3	37.3	13.8
平成17年	25.5	37.8	13.8
平成18年	25.1	36.6	14.3
平成19年	25.8	37.6	14.7
平成20年	25.2	36.6	14.3
平成21年	25.7	37.6	14.3
平成22年	24.7	35.8	14.3
平成23年	24.0	33.7	14.8
平成24年	21.8	31.0	13.1
平成25年	21.4	30.3	13.0
平成26年	20.0	28.1	12.3
平成27年	18.9	27.0	11.3
平成28年	17.2	24.5	10.4
平成29年	16.8	24.0	10.0
平成30年	16.4	23.2	10.1
令和元年	15.9	22.9	9.4
令和2年	16.7	22.9	10.8
令和3年	16.7	22.8	11.0
令和4年	17.5	24.3	11.1
令和5年	17.6	24.6	10.9
令和6年(暫定値)	16.3	22.8	10.2

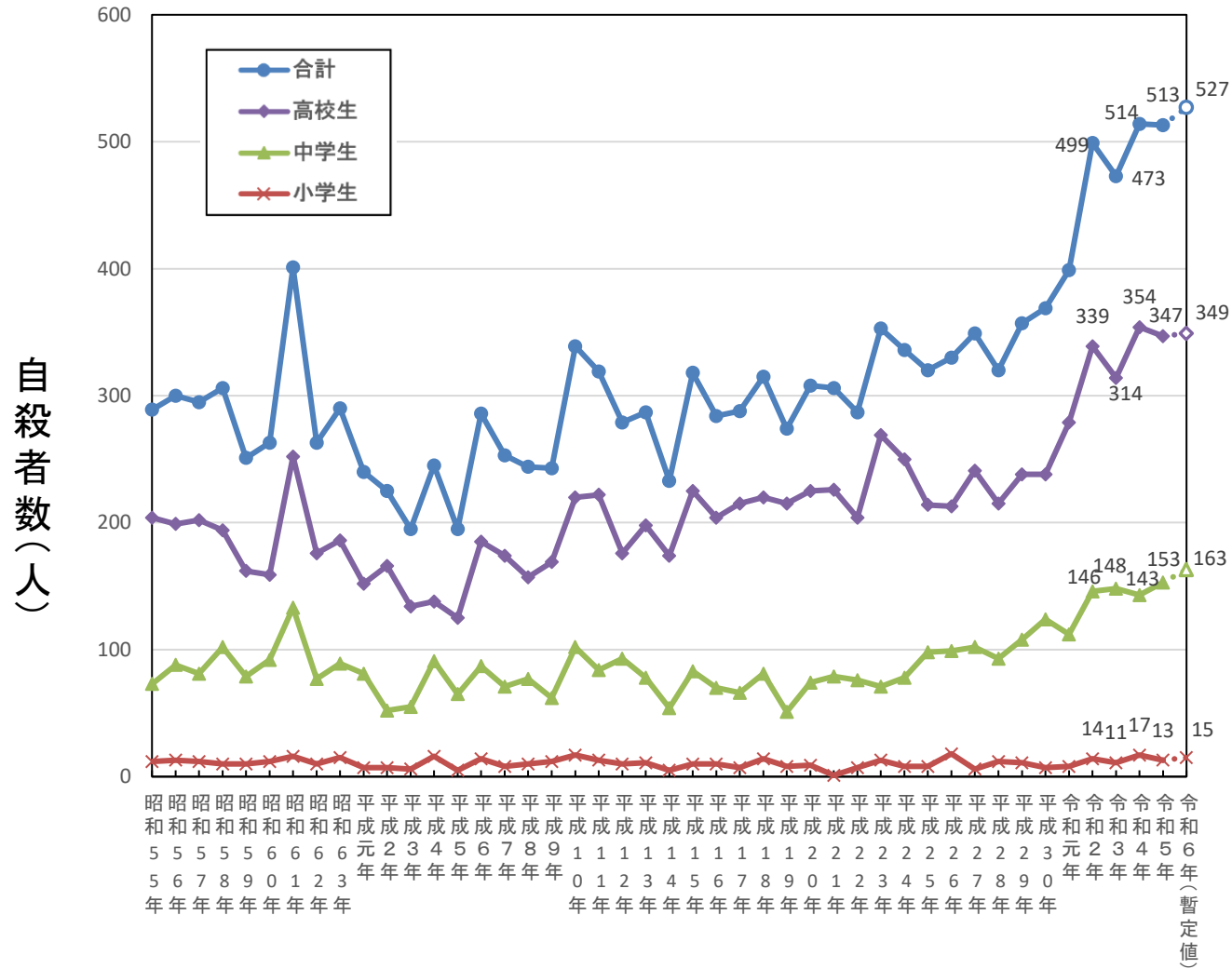


注) 令和6年の自殺死亡率は総務省「人口推計」の「各年10月1日現在人口」(2023年)を用いて算出。

警察庁自殺統計原票データより厚生労働省作成



# 小中高生の自殺者数の年次推移

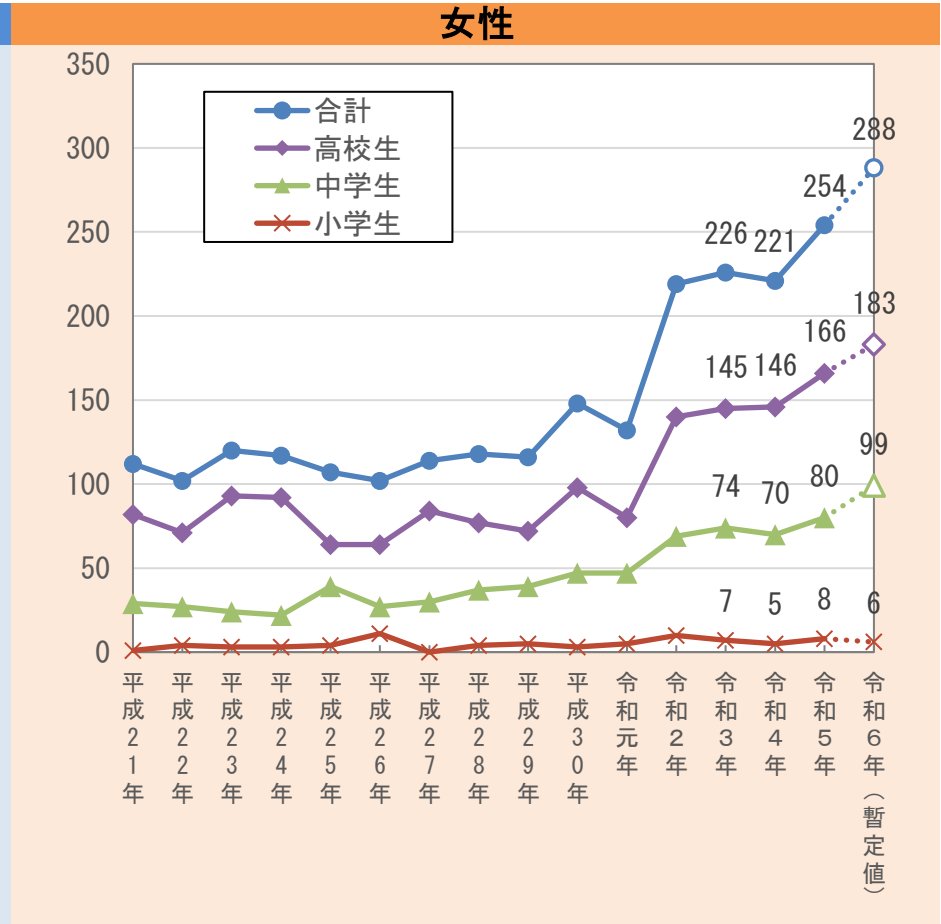
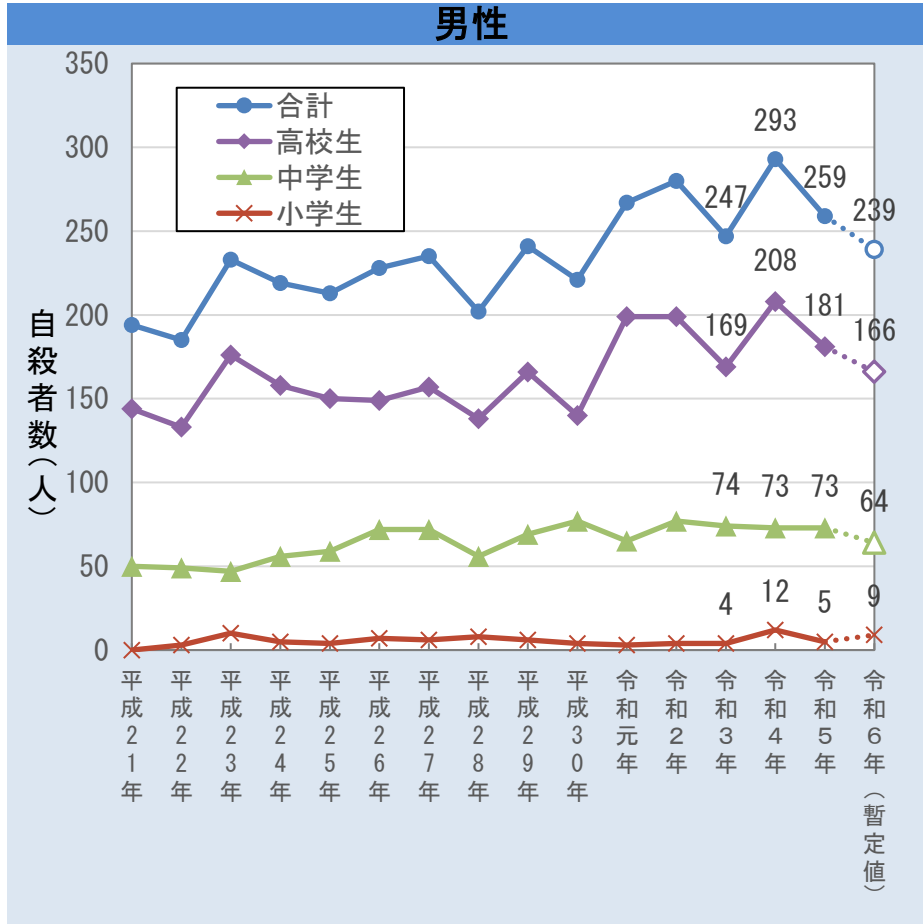


自殺者数の前年差

	令和5年 (確定値)	令和6年 (暫定値)	前年差
小中高生	513人	527人	14
小学生	13人	15人	2
中学生	153人	163人	10
高校生	347人	349人	2

警察庁自殺統計原票データより厚生労働省作成

小中高生の自殺者数の年次推移（性別）



警察庁自殺統計原票データより厚生労働省作成

# 令和6年(暫定値)と令和5年(確定値)の比較

(参考2)

## 1. 年齢階級別の比較

		自殺者数	20歳未満	20-29	30-39	40-49	50-59	60-69	70-79	80歳以上	不詳
令和6年 (暫定値)	総数	20,268	800	2,457	2,391	3,205	3,786	2,580	2,678	2,344	27
	男	13,763	370	1,539	1,709	2,358	2,677	1,809	1,795	1,483	23
	女	6,505	430	918	682	847	1,109	771	883	861	4
令和5年 (確定値)	総数	21,837	810	2,521	2,587	3,625	4,194	2,798	2,901	2,370	31
	男	14,862	431	1,599	1,883	2,665	2,939	1,931	1,910	1,479	25
	女	6,975	379	922	704	960	1,255	867	991	891	6
差	総数	-1,569	-10	-64	-196	-420	-408	-218	-223	-26	-4
	男	-1,099	-61	-60	-174	-307	-262	-122	-115	4	-2
	女	-470	51	-4	-22	-113	-146	-96	-108	-30	-2

## 2. 職業別の比較

		有職者	学生・生徒等	うち				無職者	主婦・主夫	失業者	年金・雇用保険等生活者	その他の無職者	不詳
				小中高生	小学生	中学生	高校生						
令和6年 (暫定値)	総数	8,076	1,072	527	15	163	349	10,772	866	1,110	5,480	3,316	348
	男	6,317	589	239	9	64	166	6,584	15	892	3,467	2,210	273
	女	1,759	483	288	6	99	183	4,188	851	218	2,013	1,106	75
令和5年 (確定値)	総数	8,858	1,019	513	13	153	347	11,466	1,058	1,141	5,797	3,470	494
	男	7,063	572	259	5	73	181	6,827	18	901	3,624	2,284	400
	女	1,795	447	254	8	80	166	4,639	1,040	240	2,173	1,186	94
差	総数	-782	53	14	2	10	2	-694	-192	-31	-317	-154	-146
	男	-746	17	-20	4	-9	-15	-243	-3	-9	-157	-74	-127
	女	-36	36	34	-2	19	17	-451	-189	-22	-160	-80	-19

## 3. 原因・動機別の比較

		家庭問題	健康問題	経済・生活問題	勤務問題	交際問題	学校問題	その他	不詳
令和6年 (暫定値)	総数	4,334	11,986	5,075	2,559	843	578	1,685	1,989
	男	2,670	7,036	4,445	2,143	504	353	1,183	1,482
	女	1,664	4,950	630	416	339	225	502	507
令和5年 (確定値)	総数	4,708	12,403	5,181	2,875	877	524	1,776	2,388
	男	2,877	7,224	4,508	2,451	536	340	1,244	1,793
	女	1,831	5,179	673	424	341	184	532	595
差	総数	-374	-417	-106	-316	-34	54	-91	-399
	男	-207	-188	-63	-308	-32	13	-61	-311
	女	-167	-229	-43	-8	-2	41	-30	-88

4. 原因・動機（詳細）別の比較

家庭問題		計	夫婦関係の不和 (DV)	夫婦関係の不和 (不倫・浮気)	夫婦関係の不和 (その他の原因)	親子関係の不和	その他の家族関係の不和	家族の死亡	家族の将来悲観	介護・看病疲れ	子育ての悩み	家族からのしつけ・叱責	家族・同居人からの身体的虐待	家族・同居人からの心理的虐待	家族・同居人からの性的虐待	家族・同居人からのネグレクト	その他
令和6年 (暫定値)	総数	4,334	108	194	799	560	432	637	553	336	170	172	8	9	2	6	348
	男	2,670	88	125	589	306	273	354	339	209	38	121	4	7	0	5	212
	女	1,664	20	69	210	254	159	283	214	127	132	51	4	2	2	1	136
令和5年 (確定値)	総数	4,708	93	213	860	594	465	674	597	348	198	160	5	13	3	3	482
	男	2,877	81	149	627	334	264	394	373	203	48	97	1	5	1	0	300
	女	1,831	12	64	233	260	201	280	224	145	150	63	4	8	2	3	182
差	総数	-374	15	-19	-61	-34	-33	-37	-44	-12	-28	12	3	-4	-1	3	-134
	男	-207	7	-24	-38	-28	9	-40	-34	6	-10	24	3	2	-1	5	-88
	女	-167	8	5	-23	-6	-42	3	-10	-18	-18	-12	0	-6	0	-2	-46

健康問題		計	病気の悩み (悪性新生物)	病気の悩み (てんかん)	病気の悩み (その他の身体疾患)	病気の悩み・影響 (うつ病)	病気の悩み・影響 (統合失調症)	病気の悩み・影響 (アルコール依存症)	病気の悩み・影響 (薬物乱用)	病気の悩み・影響 (摂食障害)	病気の悩み・影響 (その他の精神疾患)	身体障害の悩み	認知機能低下の悩み	その他
令和6年 (暫定値)	総数	11,986	586	57	2,786	4,231	921	188	44	57	1,805	617	264	430
	男	7,036	435	37	1,951	2,163	468	143	23	21	939	422	162	272
	女	4,950	151	20	835	2,068	453	45	21	36	866	195	102	158
令和5年 (確定値)	総数	12,403	597	59	2,821	4,377	1,042	204	45	50	1,816	596	267	529
	男	7,224	407	41	1,957	2,233	536	153	24	13	946	405	161	348
	女	5,179	190	18	864	2,144	506	51	21	37	870	191	106	181
差	総数	-417	-11	-2	-35	-146	-121	-16	-1	7	-11	21	-3	-99
	男	-188	28	-4	-6	-70	-68	-10	-1	8	-7	17	1	-76
	女	-229	-39	2	-29	-76	-53	-6	0	-1	-4	4	-4	-23

経済・生活問題		計	事業不振	失業	倒産	就職失敗	生活苦	負債 (多重債務)	負債 (連帯保証債務)	負債 (ギャンブル等)	負債 (その他)	借金の取立て苦	奨学金の返済苦	自殺による保険金支給	その他
令和6年 (暫定値)	総数	5,075	481	280	30	200	1,576	851	17	397	695	84	23	29	412
	男	4,445	455	250	23	161	1,335	778	11	385	600	76	19	27	325
	女	630	26	30	7	39	241	73	6	12	95	8	4	2	87
令和5年 (確定値)	総数	5,181	558	281	28	186	1,667	792	24	389	719	79	6	38	414
	男	4,508	525	240	28	151	1,406	717	18	380	630	75	6	34	298
	女	673	33	41	0	35	261	75	6	9	89	4	0	4	116
差	総数	-106	-77	-1	2	14	-91	59	-7	8	-24	5	17	-9	-2
	男	-63	-70	10	-5	10	-71	61	-7	5	-30	1	13	-7	27
	女	-43	-7	-11	7	4	-20	-2	0	3	6	4	4	-2	-29

警察庁自殺統計原票データより厚生労働省作成

勤務問題		計	職場の人間関係（上司とのトラブル）	職場の人間関係（その他）	職場環境の変化（役割・地位の変化等）	職場環境の変化（その他）	仕事疲れ（長時間労働）	仕事疲れ（その他）	解雇・雇い止め	取引先等とのトラブル	仕事の失敗	過重なノルマ・ノルマの未達成	性別による差別	その他
令和6年（暫定値）	総数													
令和6年（暫定値）	総数	2,559	192	510	271	231	117	510	74	42	320	27	1	264
	男	2,143	155	381	252	198	98	421	68	39	285	25	1	220
	女	416	37	129	19	33	19	89	6	3	35	2	0	44
令和5年（確定値）	総数	2,875	229	546	309	259	134	575	99	54	314	22	1	333
	男	2,451	198	427	277	226	119	486	85	51	291	18	1	272
	女	424	31	119	32	33	15	89	14	3	23	4	0	61
差	総数	-316	-37	-36	-38	-28	-17	-65	-25	-12	6	5	0	-69
	男	-308	-43	-46	-25	-28	-21	-65	-17	-12	-6	7	0	-52
	女	-8	6	10	-13	0	4	0	-8	0	12	-2	0	-17

交際問題		計	失恋	不倫・浮気	結婚に関する悩み	交際相手からの暴力（DV）	ストーカー行為等	その他
令和6年（暫定値）	総数							
令和6年（暫定値）	総数	843	394	142	58	3	7	239
	男	504	253	81	30	0	7	133
	女	339	141	61	28	3	0	106
令和5年（確定値）	総数	877	414	143	65	4	10	241
	男	536	264	77	47	0	8	140
	女	341	150	66	18	4	2	101
差	総数	-34	-20	-1	-7	-1	-3	-2
	男	-32	-11	4	-17	0	-1	-7
	女	-2	-9	-5	10	-1	-2	5

学校問題		計	学業不振	入試に関する悩み	進路に関する悩み（入試以外）	いじめ	学友との不和（いじめ以外）	教師との人間関係	性別による差別	その他
令和6年（暫定値）	総数									
令和6年（暫定値）	総数	578	162	49	158	12	96	13	2	86
	男	353	118	29	101	4	41	9	2	49
	女	225	44	20	57	8	55	4	0	37
令和5年（確定値）	総数	524	159	46	145	6	78	9	2	79
	男	340	111	31	103	3	37	4	1	50
	女	184	48	15	42	3	41	5	1	29
差	総数	54	3	3	13	6	18	4	0	7
	男	13	7	-2	-2	1	4	5	1	-1
	女	41	-4	5	15	5	14	-1	-1	8

その他		計	犯罪被害	犯罪発覚等	SNS・インターネット上のトラブル	性的少数者であること の悩み・被差別	孤独感	近隣との関係	後追い自殺	家族、同居人、交際相手以外からの虐待・暴力被害	その他
令和6年（暫定値）	総数										
令和6年（暫定値）	総数	1,685	25	286	42	23	643	63	97	3	503
	男	1,183	13	260	24	18	422	40	57	2	347
	女	502	12	26	18	5	221	23	40	1	156
令和5年（確定値）	総数	1,776	25	294	26	28	663	69	117	8	546
	男	1,244	16	260	17	18	447	59	69	4	354
	女	532	9	34	9	10	216	10	48	4	192
差	総数	-91	0	-8	16	-5	-20	-6	-20	-5	-43
	男	-61	-3	0	7	0	-25	-19	-12	-2	-7
	女	-30	3	-8	9	-5	5	13	-8	-3	-36

警察庁自殺統計原票データより厚生労働省作成