

# Lao vẫn còn là bệnh thường gặp

Trong vòng 1 năm (năm 2023)  
số bệnh nhân được ghi nhận mới là

**10,096** người

Số người tử vong (ước tính) là

**1,587** người

## Phát hiện sớm bệnh lao



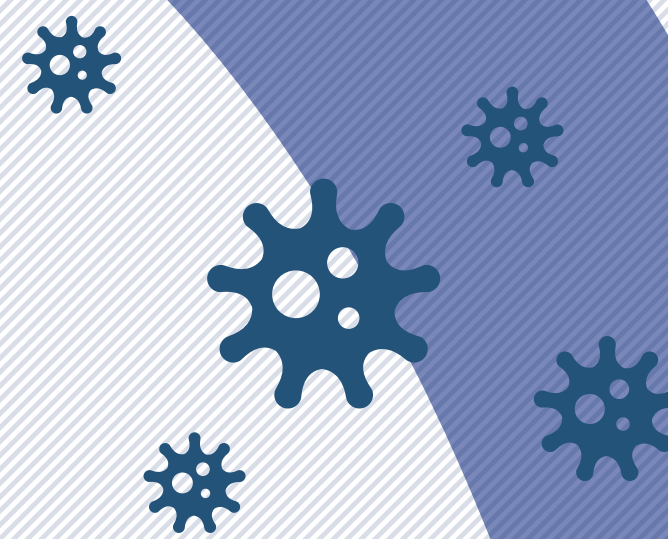
Trường hợp có ho và đờm kéo dài trên 2 tuần, liên tục sốt nhẹ và cơ thể mệt mỏi nên đi khám sớm tại cơ sở y tế.

# Hãy phòng ngừa bệnh lây nhiễm cơ quan hô hấp thường gặp

Cảm cúm

Bệnh truyền nhiễm virus Corona chủng mới

Viêm phổi do vi khuẩn, v.v...



## Phòng ngừa bệnh lây nhiễm cơ quan hô hấp




Các biện pháp phòng chống lây nhiễm cơ bản như thông thoáng không khí, rửa tay, sát khuẩn tay, v.v..., sẽ hữu hiệu. Ngoài ra việc đeo khẩu trang để phòng ngừa lây nhiễm cũng rất hiệu quả.

ORGANIZER

 **MHLW** Ministry of Health,  
Labour and Welfare of Japan

SUPPORT

 CAICM  
Cabinet Agency  
for Infectious Disease Crisis Management

 MEXT  
MINISTRY OF EDUCATION,  
CULTURE, SPORTS,  
SCIENCE AND TECHNOLOGY-JAPAN

The Ministry of Health, Labour and Welfare's website  
about tuberculosis

