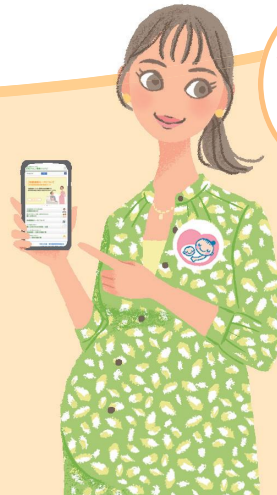


●●●●●●●● 妊娠・出産をサポートする ●●●●●●●●

女性にやさしい職場づくりナビ

<https://www.bosei-navi.mhlw.go.jp/>

働きながら安心して妊娠・出産を迎えるために必要な情報や、
企業担当者の方が知っておくべき情報を掲載しています。



主なコンテンツ

● 企業担当者の方へ

妊娠中または出産後の女性労働者の母性を守るため企業に義務付けられている母性健康管理制度を紹介しています。

知る

● 働く女性の方へ

働く女性の妊娠・出産・育児等の制度について法律で定められていることを紹介しています。

● 社内体制の参考事例

職場における母性健康管理の推進に当たって社内体制の参考になる好事例をご紹介します。

● 専門家コラム

母性健康管理に関する様々なトピックを専門家が解説しています。

● 専門家動画メッセージ

母性健康管理の専門家からのメッセージを動画でご覧いただけます。

● 妊娠週数・月数自動計算

出産予定日か最終月経開始日と調べたい日付を入力。妊娠中のどの状況にあたるのかや、注意事項等がわかり、産前休業に入る前の仕事のスケジュール等を立てる際の参考にできます。

調べる

● 産休・育休自動計算

出産予定日や育児休業開始日を入力。産前産後休業期間や希望する育児休業を取得するためにはいつまでに申し出る必要があるかなどを自動計算できます。

● 相談窓口

母性健康管理に関する様々な立場の方からのご相談に、専門家がメールで回答します。
女性労働者の方 / 企業担当者の方 / 医師・産業保健スタッフの方

相談する

母健連絡カード

母健連絡カードのダウンロード用紙。上部には「母性健康管理に関する企業の義務」と「働く女性のための措置の概要」が記載されている。下部には「母健連絡カードの記入例」があり、氏名、部署、連絡先などの欄が示されている。

よくある質問や困ったときの相談窓口も紹介しています。
母健連絡カードに関する情報も充実！母健連絡カードのダウンロードもできます。
母性健康管理に関する専門家による解説動画も掲載を予定しています。

働く女性の妊娠・出産をサポートするサイト
「女性にやさしい職場づくりナビ」
<https://www.bosei-navi.mhlw.go.jp/>

▼ パソコン
職場と母性 検索

▼ スマホ



▼ Facebook

