

世界アルツハイマーデー及び月間（令和4（2022）年度）における全国各地の取組



函館タワー
(北海道函館市)



幣舞橋
(北海道釧路市)



北海道帯広市



北海道北見市



北海道稚内市



北海道江別市



スカイタワー
(北海道紋別市)



北海道千歳市



北海道登別市

9月はアルツハイマー月間

北斗市では、9月に「認知症への理解を深める」取組を行います

パネル展示

市健康センターせせらぎ温泉 研修室3
令和4年9月6日(火)～令和4年9月11日(日)
北斗市文化センター(かなで〜る) エントランス
令和4年9月14日(水)～令和4年9月21日(水)
ほっくるイベントスペース
令和4年9月22日(木)～令和4年9月30日(金)

読み聞かせ ミニ講座

場 所: 北斗市立図書館本館
日 時: 令和4年9月17日(土) 午後2時～
■ 9月の北斗市立図書館本館の特設コーナーへ認知症の本を展示

普及啓発

道南いさりび鉄道駅と列車内に認知症に関するポスター掲示
(令和4年9月中旬～予定)
新函館北斗駅前のずーしーほっくるがオレンジに…? ? ?
(令和4年9月1日～令和4年9月30日 17時～22時)

世界アルツハイマーデー/世界アルツハイマー月間とは
2014年「国際アルツハイマー病協会」(ADI)は、世界保健機関(WHO)と共同で毎年9月21日を「世界アルツハイマーデー」と制定し、この日を中心に認知症の啓蒙を実施しています。また、9月を「世界アルツハイマー月間」と定め、様々な取組を行っています。

【問い合わせ】 北斗市地域包括支援センター かけはし ☎0138(74)2530
主催 北斗市地域包括支援センター 共催 北斗市 北斗市教育委員会
後援 ほくへつ認知症の人と家族の会 北斗市キャンペーンネットワーク

北海道北斗市



北海道今金町



北海道妹背牛町



北海道枝幸町



北海道訓子府町



北海道置戸町



北海道遠軽町



北海道新冠町



北海道浦河町



北海道音更町



北海道芽室町



広報誌
(北海道本別町)



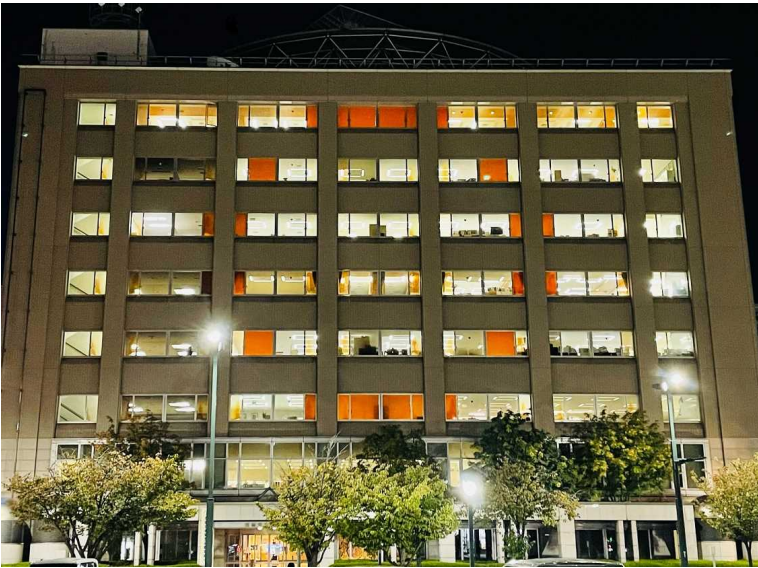
北海道釧路町



北海道厚岸町



北海道鶴居村



青森県庁
(青森県)



青森県青森市



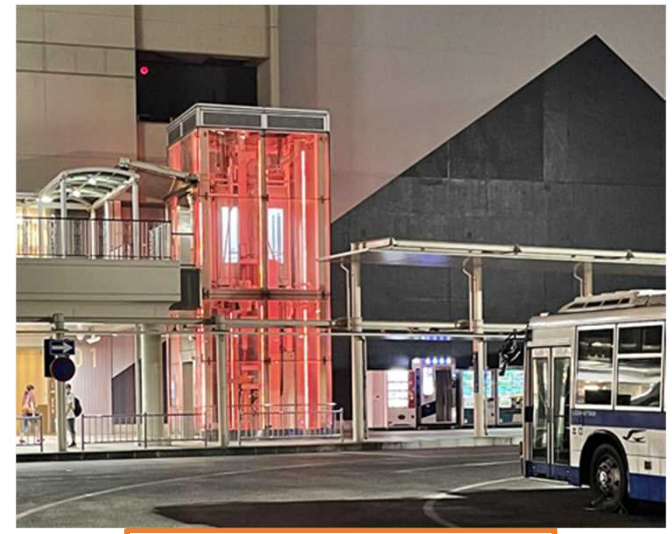
福島県会津若松市



小峰城
(福島県白河市)



福島県本宮市



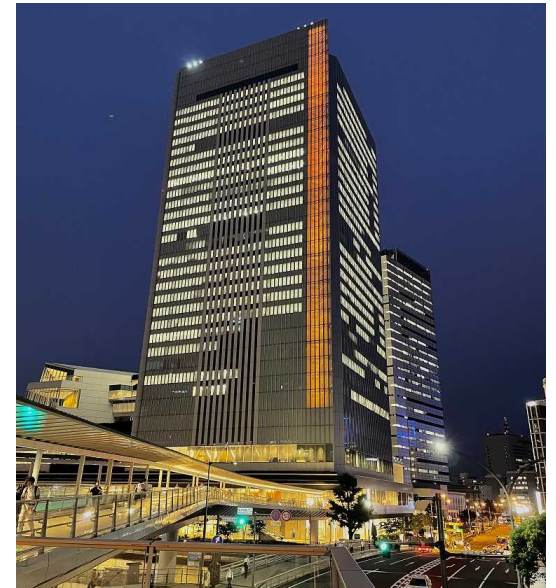
シースルーエレベーター
(茨城県土浦市)



稲敷市役所
(茨城県稲敷市)



神奈川県庁
(神奈川県)



横浜市役所
(神奈川県横浜市)



総合相模更生病院
(神奈川県相模原市)



ティボディエ邸
(神奈川県横須賀市)



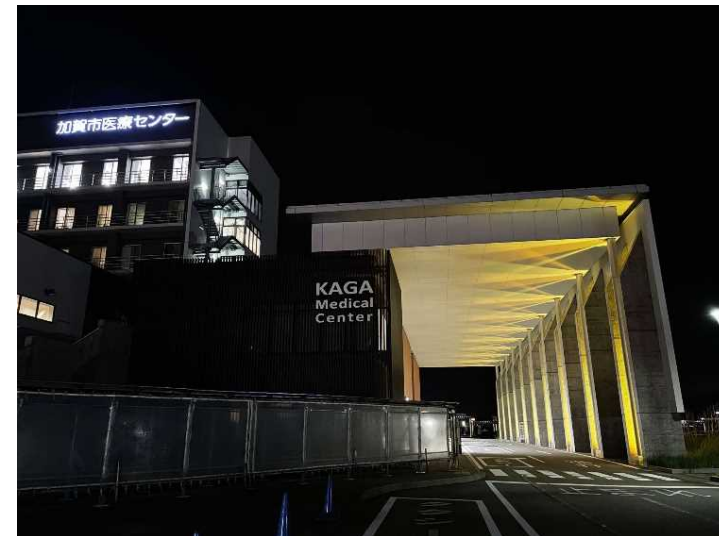
保健福祉センター
(神奈川県大井町)



村上駅前歓迎塔
(新潟県村上市)



石川県小松市



加賀市医療センター
(石川県加賀市)



石川県白山市



石川県内灘町



高遠ダム
(長野県伊那市)



朝日村役場
(長野県朝日村)



岐阜市役所
(岐阜県岐阜市)



関シティターミナル
(岐阜県関市)



富士山世界遺産センター
(静岡県)



沼津港水門展望施設「ぴゅうお」
(静岡県沼津市)



静岡県富士宮市



静岡県伊東市



広報誌
(静岡県藤枝市)



静岡県御殿場市



静岡県御前崎市



静岡県伊豆の国市



静岡県西伊豆町



静岡県森町



愛知県庁
(愛知県)



名古屋市役所
(愛知県名古屋市)



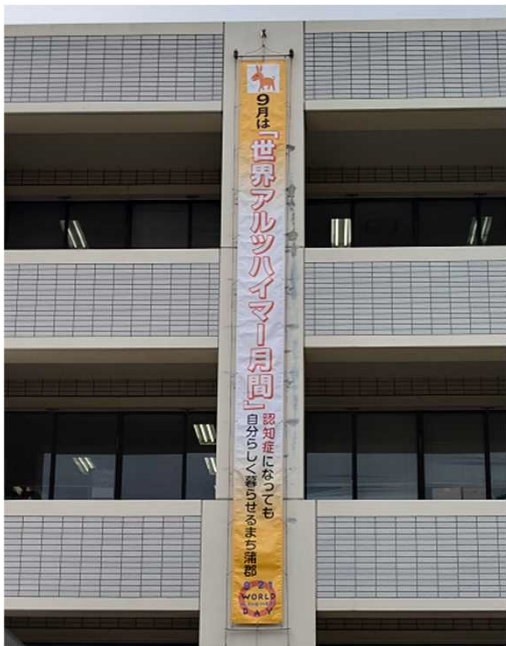
殿橋
(愛知県岡崎市)



津島市民病院
(愛知県津島市)



豊田スタジアム
(愛知県豊田市)



愛知県蒲郡市



とこなめ見守り猫とこにゃん
(愛知県常滑市)



大府市役所
(愛知県大府市)



図書館
(愛知県日進市)



野間灯台
(愛知県美浜町)



三重県鳥羽市



三重県伊賀市



彦根城
(滋賀県彦根市)



図書館
(滋賀県守山市)



豊郷小学校旧校舎群
(滋賀県豊郷町)

9月は「世界アルツハイマー月間」です

記憶とつなぐ
ある写真家の物語 巡回展

記憶とつなぐある写真家の物語 巡回展

9月10日(金) 9月11日(土)

9月12日(日) 9月13日(月)

9月14日(火) 9月15日(水)

9月16日(木) 9月17日(金)

9月18日(土) 9月19日(日)

9月20日(月) 9月21日(火)

9月22日(水) 9月23日(木)

9月24日(金) 9月25日(土)

9月26日(日) 9月27日(月)

9月28日(火) 9月29日(水)

9月30日(木)

10月1日(金) 10月2日(土)

10月3日(日) 10月4日(月)

10月5日(火) 10月6日(水)

10月7日(木) 10月8日(金)

10月9日(土) 10月10日(日)

10月11日(月) 10月12日(火)

10月13日(水) 10月14日(木)

10月15日(金) 10月16日(土)

10月17日(日) 10月18日(月)

10月19日(火) 10月20日(水)

10月21日(木) 10月22日(金)

10月23日(土) 10月24日(日)

10月25日(月) 10月26日(火)

10月27日(水) 10月28日(木)

10月29日(金) 10月30日(土)

10月31日(日)

11月1日(月) 11月2日(火)

11月3日(水) 11月4日(木)

11月5日(金) 11月6日(土)

11月7日(日) 11月8日(月)

11月9日(火) 11月10日(水)

11月11日(木) 11月12日(金)

11月13日(土) 11月14日(日)

11月15日(月) 11月16日(火)

11月17日(水) 11月18日(木)

11月19日(金) 11月20日(土)

11月21日(日) 11月22日(月)

11月23日(火) 11月24日(水)

11月25日(木) 11月26日(金)

11月27日(土) 11月28日(日)

11月29日(月) 11月30日(火)

12月1日(水) 12月2日(木)

12月3日(金) 12月4日(土)

12月5日(日) 12月6日(月)

12月7日(火) 12月8日(水)

12月9日(木) 12月10日(金)

12月11日(土) 12月12日(日)

12月13日(月) 12月14日(火)

12月15日(水) 12月16日(木)

12月17日(金) 12月18日(土)

12月19日(日) 12月20日(月)

12月21日(火) 12月22日(水)

12月23日(木) 12月24日(金)

12月25日(土) 12月26日(日)

12月27日(月) 12月28日(火)

12月29日(水) 12月30日(木)

12月31日(金)

京都府



万博記念公園太陽の塔
(大阪府)



大阪市役所
(大阪府大阪市)



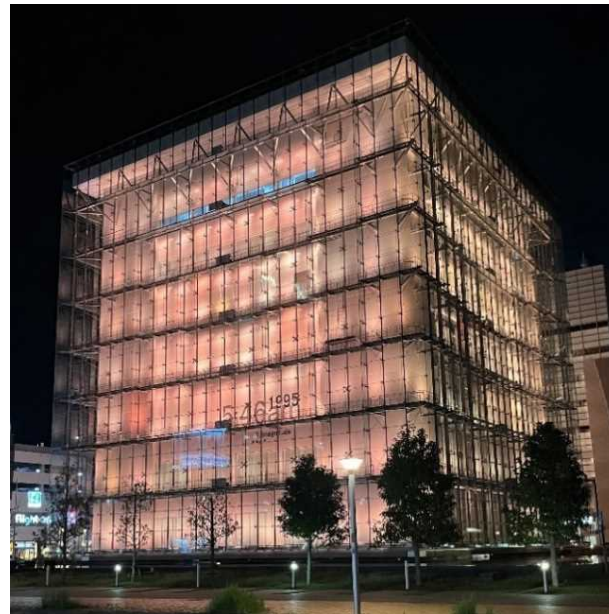
豊中市文化芸術センター
(大阪府豊中市)



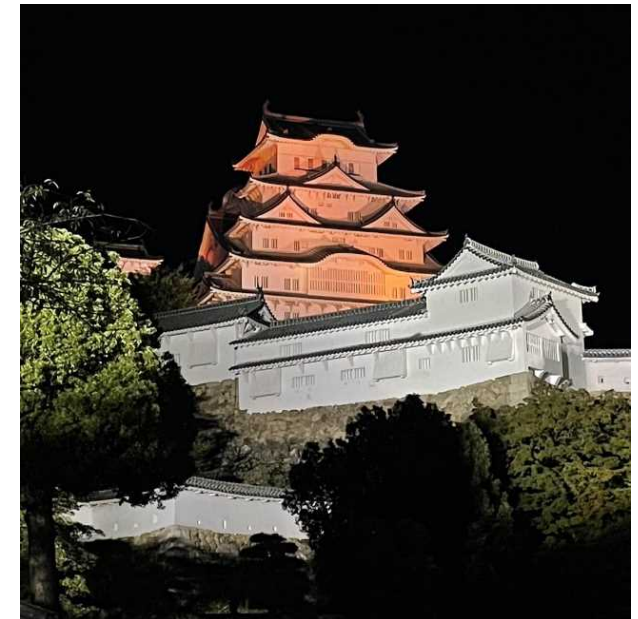
高槻市役所前
(大阪府高槻市)



大阪府門真市



人と防災未来センター西館
(兵庫県)



姫路城
(兵庫県姫路市)



明石市立天文科学館
(兵庫県明石市)



赤穂城跡
(兵庫県赤穂市)



兵庫県高砂市



兵庫県加西市



兵庫県丹波篠山市



太子町役場
(兵庫県太子町)



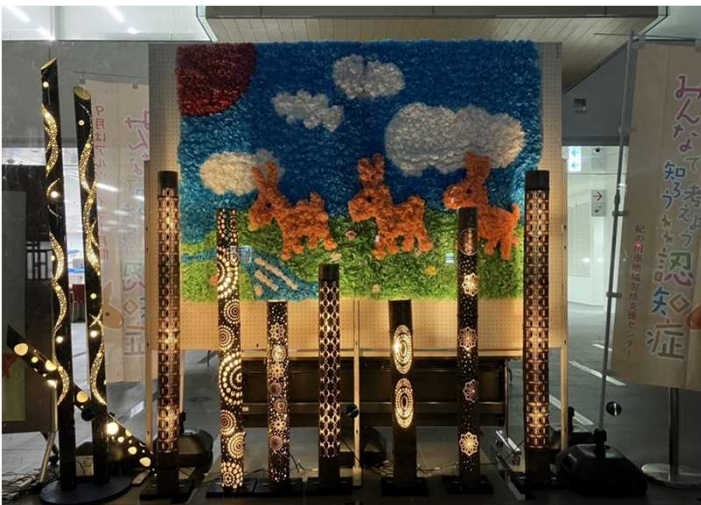
新温泉町役場
(兵庫県新温泉町)



慈尊院多宝塔
(和歌山県)



和歌山県和歌山市



和歌山県紀の川市



鳥取市医療看護専門学校
(鳥取県鳥取市)



岡山県岡山市



岡山県倉敷市



備中国分寺五重塔
(岡山県総社市)



岡山県瀬戸内市



岡山県矢掛町



岡山県吉備中央町



広島城
(広島県)



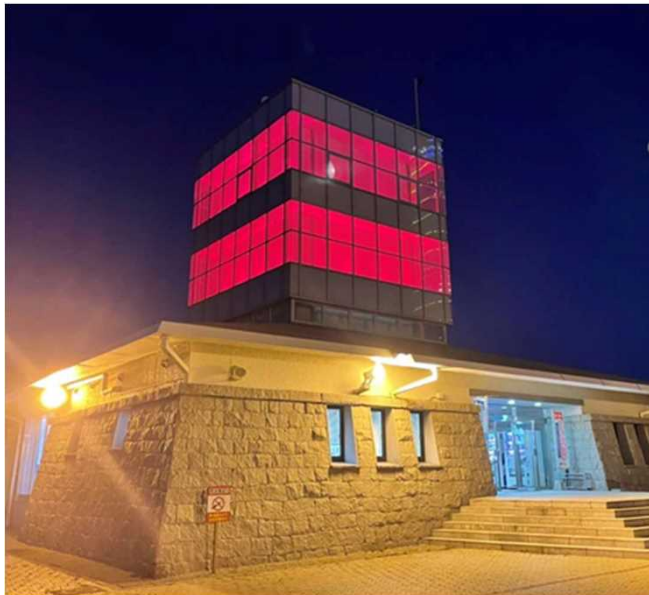
三原市役所
(広島県三原市)



山口県萩市



丸亀城
(香川県丸亀市)



うたづ海ホテル
(香川県宇多津町)



愛媛県庁
(愛媛県)



宇和島城
(愛媛県宇和島市)



愛媛県西条市



川之江城
(愛媛県四国中央市)



愛媛県西予市



鬼王丸
(愛媛県鬼北町)



高知城
(高知県)



旧福岡県公会堂貴賓館
(福岡県)



福岡市役所
(福岡県福岡市)



福岡県田川市



福岡県柳川市

「認知症 なかまて備え 支え合う」プロジェクト

第14弾 中間市役所 市民ホール展示
～世界アルツハイマー月間～ 令和4年9月

世界アルツハイマー月間に合わせ、認知症について普及啓発を行うため中間市役所1階市民ホールに展示コーナーを設けました。認知症のシンボルカラーであるオレンジ色を基調に「認知症 なかまて備え 支え合う」プロジェクト、認知症、若年性認知症について、中間市における認知症支援を「見える化」しました！

認知症になっても、どんな暮らしも暮らしやすいですか？

- 向こう三軒両隣の噂話！
- このまき！
- 車道と歩道を広く
- 子どもが笑顔で住めるまち
- 事がけう中間市
- わからないことを周りの人が親切に教えてくれる
- 自然環境が豊かな町！
- みんなで仲間を！
- みんなとあそぶし合う関係

期間中は多くの方が足を止め、設置した認知症ガイドブックやピアサポート資料を手にとって見てくださいました。また交流会や講演会についての質問も多く寄せられ、地域の皆さんの認知症への関心が高いことが分かりました。令和4年度のアルツハイマー月間は中間市にとって、大変貴重な取り組みになりました。

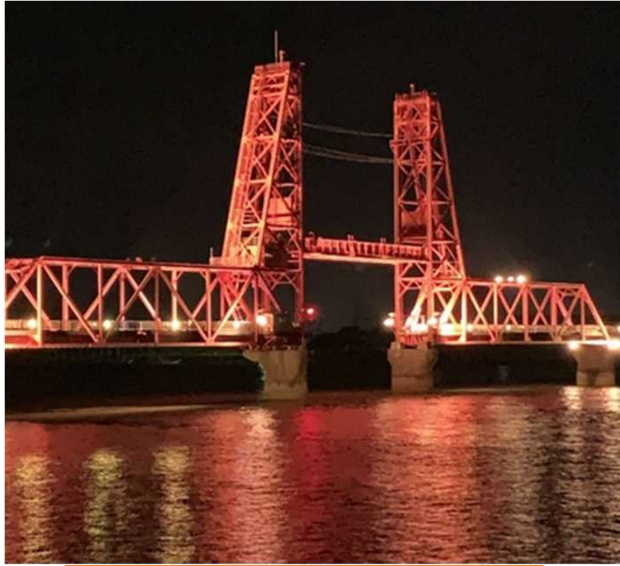
福岡県中間市



福岡県志免町



福岡県川崎町



昇開橋
(佐賀県佐賀市)



佐賀県多久市



佐賀県鹿島市



吉野ヶ里町歴史公園
(佐賀県吉野ヶ里町)



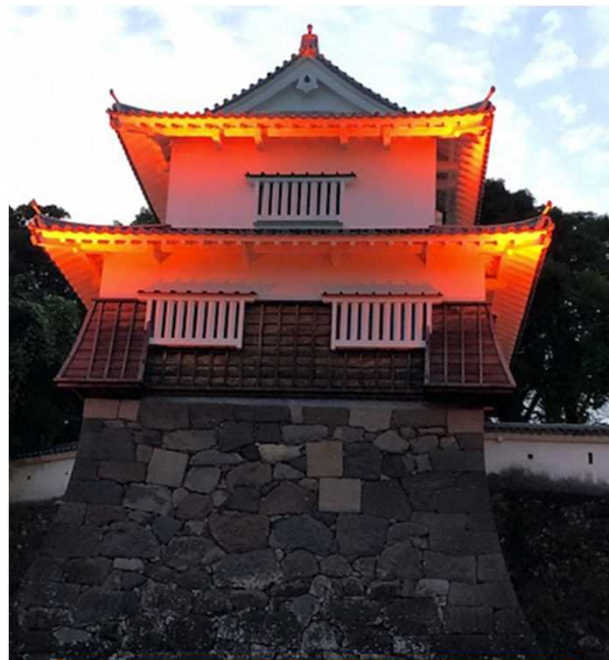
佐賀県玄海町



稲佐山
(長崎県長崎市)



諫早公園眼鏡橋
(長崎県諫早市)



大村公園（玖島城跡）板敷櫓
(長崎県大村市)



平戸城
(長崎県平戸市)



熊本城
(熊本県熊本市)



熊本県益城町

※各都道府県から提出された資料をもとに厚生労働省が編集。