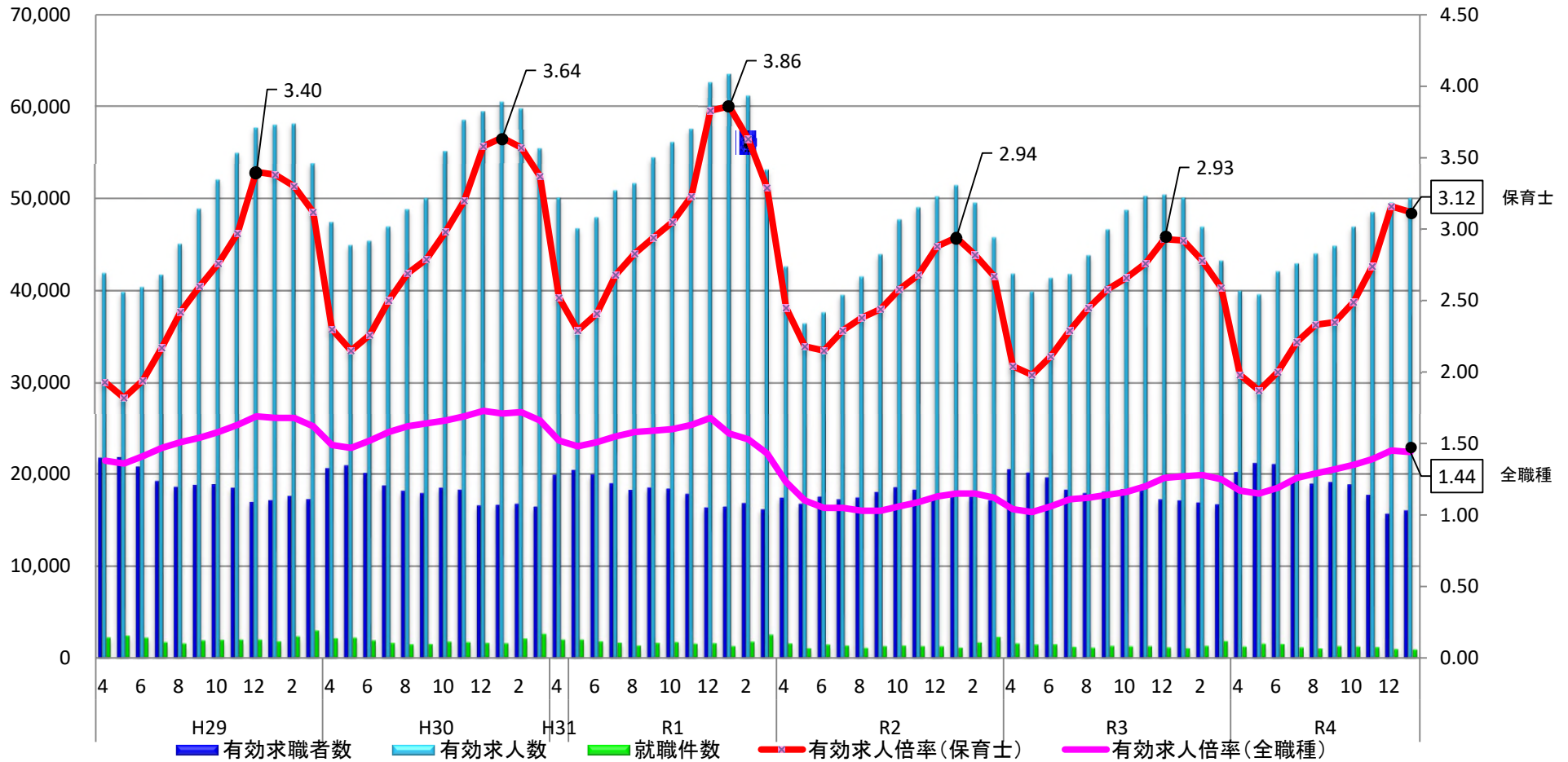


保育士の有効求人倍率の推移（全国）

○ 直近の令和5年1月の保育士の有効求人倍率は3.12倍（対前年同月比で0.2ポイント上昇）となっており、全職種平均の1.44倍（対前年同月比で0.17ポイント上昇）と比べると、依然高い水準で推移している。



(出典)一般職業紹介状況(職業安定業務統計)(厚生労働省)

※保育士の有効求人倍率について、各年度の最も高い月の数値を記載している。
 ※全職種の有効求人倍率は、実数である。

令和4年及び令和5年における保育士の各都道府県別有効求人倍率等の比較（各年1月時点）

令和4年1月時点

	新規求職 申込件数	有効 求職者数	新規 求人数	有効 求人数	有効 求人倍率
全国	4,117	17,122	18,061	1,055	2.92
北海道	187	936	707	55	2.10
青森	68	209	156	17	1.92
岩手	71	246	278	20	2.00
宮城	81	308	389	26	3.06
秋田	32	126	60	14	1.46
山形	38	135	102	9	2.16
福島	75	207	257	22	2.79
茨城	59	271	404	16	3.97
栃木	81	274	633	25	5.32
群馬	78	283	185	19	1.92
埼玉	164	837	836	40	3.51
千葉	134	686	523	26	2.54
東京	344	1,759	1,792	83	3.43
神奈川	185	983	645	31	2.00
新潟	59	229	183	14	2.82
富山	31	112	82	8	2.53
石川	38	127	82	8	1.93
福井	26	85	142	10	3.73
山梨	42	113	145	8	2.89
長野	75	315	197	22	1.89
岐阜	74	258	273	21	2.71
静岡	92	389	652	28	4.40
愛知	162	782	770	41	2.90
三重	40	198	101	7	1.96
滋賀	65	230	148	16	2.40
京都	67	362	473	26	2.93
大阪	226	1,154	1,591	70	3.92
兵庫	194	830	748	38	2.53
奈良	36	170	224	5	3.26
和歌山	27	85	123	10	3.59
鳥取	24	85	128	8	3.49
島根	29	119	89	5	2.02
岡山	63	274	841	14	4.74
広島	70	344	386	24	3.79
山口	74	238	159	16	1.89
徳島	30	100	149	10	3.47
香川	40	142	268	7	3.04
愛媛	38	171	192	17	3.36
高知	48	139	141	3	1.94
福岡	191	836	821	45	2.84
佐賀	56	187	150	13	2.33
長崎	112	279	252	24	2.11
熊本	90	295	231	27	2.36
大分	66	198	226	26	2.58
宮崎	60	188	195	20	2.64
鹿児島	159	439	423	41	2.80
沖縄	116	389	509	20	3.43

令和5年1月時点

	新規求職 申込件数	有効 求職者数	新規 求人数	有効 求人数	有効 求人倍率
全国	4,366	16,041	18,631	907	3.12
北海道	187	826	728	47	2.16
青森	84	248	154	18	1.48
岩手	138	310	365	18	1.78
宮城	97	326	279	16	2.46
秋田	93	172	167	5	1.64
山形	66	168	135	21	1.85
福島	75	218	323	14	3.48
茨城	83	275	420	14	3.64
栃木	75	241	564	12	6.12
群馬	81	256	125	8	1.70
埼玉	192	748	861	31	3.80
千葉	129	654	549	27	2.64
東京	365	1,632	2,355	55	3.86
神奈川	206	874	700	38	2.60
新潟	82	244	207	17	2.21
富山	28	95	77	7	2.78
石川	28	112	88	7	2.11
福井	53	86	146	6	4.22
山梨	47	120	146	11	2.61
長野	65	282	321	20	2.55
岐阜	65	218	275	15	3.21
静岡	92	303	334	19	3.50
愛知	154	680	729	26	2.98
三重	61	180	149	11	2.54
滋賀	39	159	243	9	6.29
京都	85	370	344	15	2.69
大阪	237	1,078	1,599	63	4.03
兵庫	167	710	520	35	2.91
奈良	38	164	373	12	3.97
和歌山	35	108	96	8	2.17
鳥取	23	95	77	4	2.87
島根	30	113	90	4	2.56
岡山	78	255	862	13	5.09
広島	61	267	527	16	4.94
山口	65	207	160	15	2.02
徳島	35	120	143	11	2.88
香川	29	138	240	9	3.49
愛媛	50	208	203	14	2.94
高知	43	125	110	5	2.25
福岡	171	666	800	48	3.64
佐賀	53	181	129	22	2.36
長崎	59	213	194	20	2.46
熊本	106	326	294	23	2.37
大分	66	222	214	19	2.24
宮崎	76	217	194	13	2.10
鹿児島	130	445	458	38	2.99
沖縄	144	386	564	28	3.60

出典：厚生労働省「職業安定業務統計」