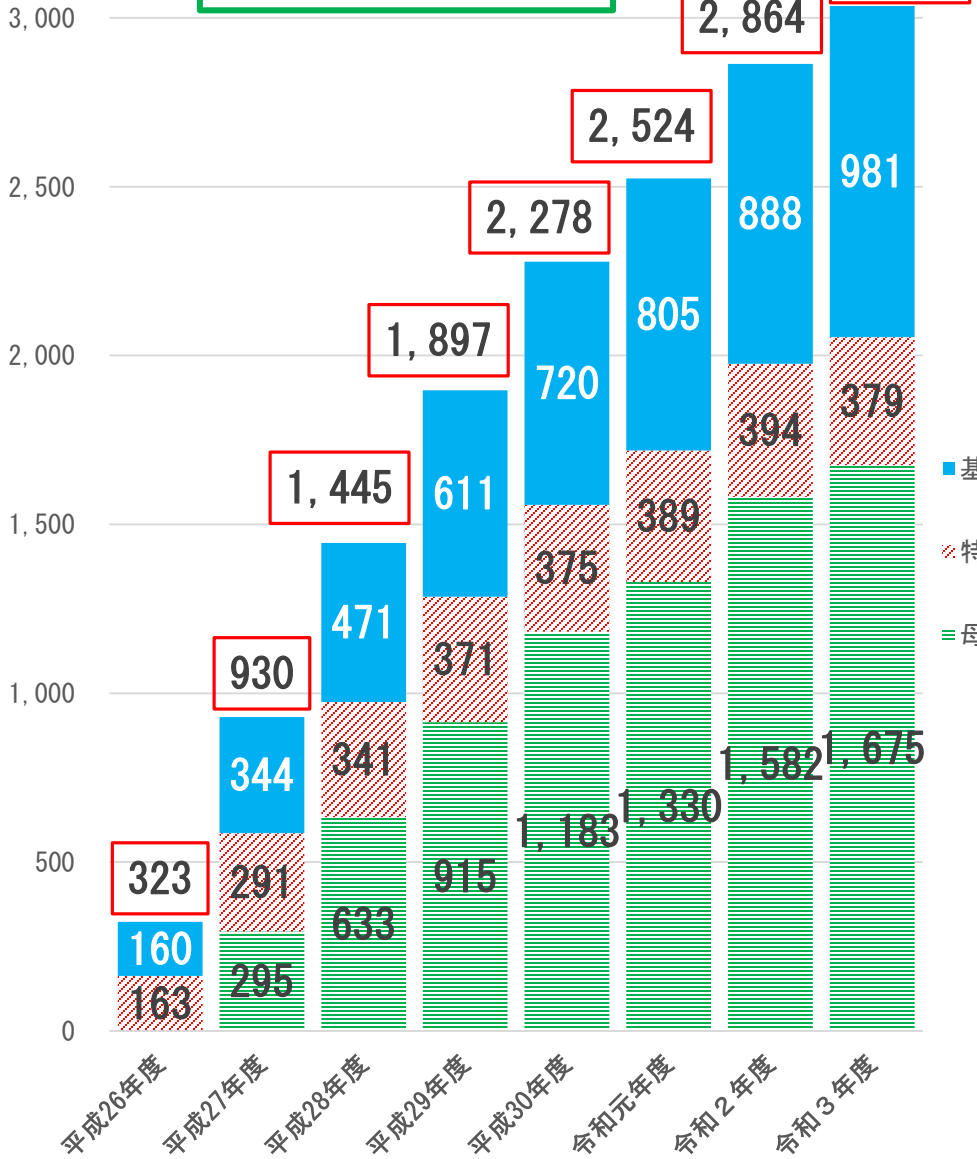


1. 利用者支援事業の実施か所数の推移【事業類型別】

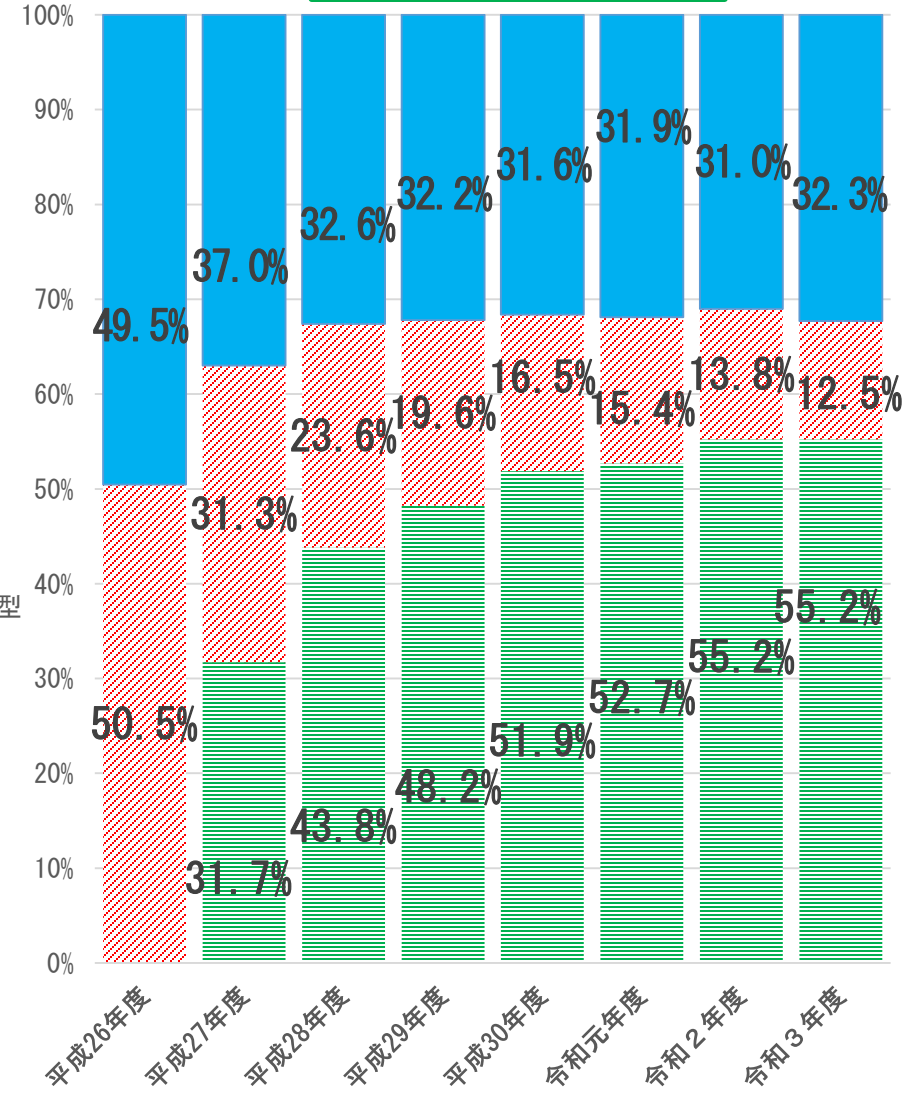
☆子ども・子育て支援交付金交付決定ベース（令和3年度からは重層的支援体制整備事業交付金を含む）

（単位:箇所）

実施か所数の推移



類型別の実施割合



※母子保健型は、平成27年度より実施

2. 利用者支援事業の実施状況 【都道府県別】

No	自治体名	基本型	特定型	母子保健型	小計
1	北海道	54	15	102	171
2	青森県	4	2	25	31
3	岩手県	3	4	22	29
4	宮城県	20	9	32	61
5	秋田県	4	1	23	28
6	山形県	6	5	26	37
7	福島県	11	2	49	62
8	茨城県	22	9	35	66
9	栃木県	12	3	23	38
10	群馬県	5	4	31	40
11	埼玉県	44	27	80	151
12	千葉県	57	17	70	144
13	東京都	129	49	128	306
14	神奈川県	36	45	59	140
15	新潟県	16	1	31	48
16	富山県	5	3	20	28
17	石川県	16	2	20	38
18	福井県	8	0	13	21
19	山梨県	4	0	19	23
20	長野県	32	1	46	79
21	岐阜県	13	1	27	41
22	静岡県	25	15	31	71
23	愛知県	83	18	69	170
24	三重県	31	2	37	70
25	滋賀県	28	7	28	63
26	京都府	19	12	33	64

No	自治体名	基本型	特定型	母子保健型	小計
27	大阪府	60	28	61	149
28	兵庫県	35	21	60	116
29	奈良県	16	2	27	45
30	和歌山県	6	0	23	29
31	鳥取県	3	1	13	17
32	島根県	4	0	14	18
33	岡山県	11	8	30	49
34	広島県	31	1	51	83
35	山口県	7	5	26	38
36	徳島県	0	1	18	19
37	香川県	13	0	18	31
38	愛媛県	10	3	19	32
39	高知県	1	1	15	17
40	福岡県	29	16	68	113
41	佐賀県	13	1	16	30
42	長崎県	6	2	18	26
43	熊本県	10	10	24	44
44	大分県	12	4	19	35
45	宮崎県	8	3	19	30
46	鹿児島県	13	6	36	55
47	沖縄県	6	12	21	39
合計		981	379	1,675	3,035

3. 利用者支援事業の実施状況

【うち政令市・中核市別】

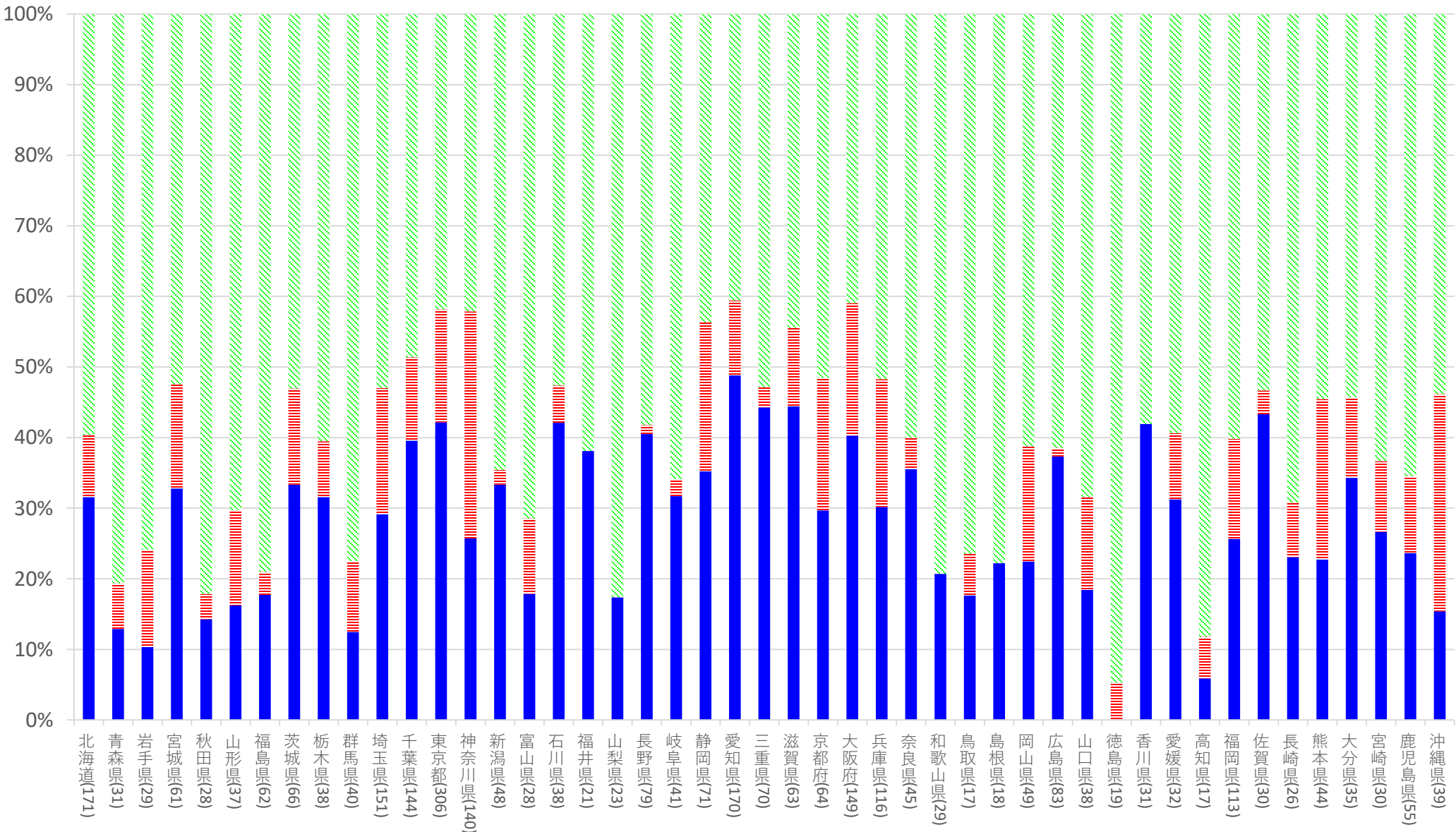
	自治体名	基本型	特定型	母子保健型	合計
1	札幌市	20	9	11	40
2	仙台市	5	6	7	18
3	さいたま市	1	7	10	18
4	千葉市	1	5	6	12
5	横浜市	24	18	18	60
6	川崎市	0	9	9	18
7	相模原市	0	3	3	6
8	新潟市	0	0	8	8
9	静岡市	12	3	3	18
10	浜松市	0	5	7	12
11	名古屋市	42	12	16	70
12	京都市	0	7	14	21
13	大阪市	16	8	0	24
14	堺市	7	5	8	20
15	神戸市	0	8	12	20
16	岡山市	0	4	6	10
17	広島市	0	0	8	8
18	北九州市	0	5	7	12
19	福岡市	7	2	7	16
20	熊本市	0	5	6	11
政令市計		135	121	166	422
1	函館市	0	0	1	1
2	旭川市	1	0	2	3
3	青森市	1	0	1	2
4	八戸市	0	0	1	1
5	盛岡市	0	1	1	2
6	秋田市	1	0	1	2
7	山形市	0	1	1	2
8	福島市	1	1	1	3
9	郡山市	0	1	4	5
10	いわき市	5	0	7	12
11	水戸市	0	1	1	2
12	宇都宮市	5	0	1	6
13	前橋市	0	1	1	2
14	高崎市	0	0	6	6
15	川越市	2	2	2	6
16	川口市	3	0	7	10
17	越谷市	0	1	2	3
18	船橋市	3	1	7	11
19	柏市	2	1	4	7
20	八王子市	20	2	3	25
21	横須賀市	1	1	1	3

	自治体名	基本型	特定型	母子保健型	合計
22	富山市	0	3	8	11
23	金沢市	2	1	4	7
24	福井市	1	0	2	3
25	甲府市	1	0	1	2
26	長野市	2	1	7	10
27	岐阜市	0	1	3	4
28	豊橋市	1	1	1	3
29	岡崎市	2	0	2	4
30	豊田市	0	0	1	1
31	大津市	1	1	7	9
32	豊中市	1	1	3	5
33	吹田市	1	1	2	4
34	高槻市	1	1	2	4
35	枚方市	0	1	2	3
36	八尾市	0	1	1	2
37	寝屋川市	3	1	2	6
38	東大阪市	4	1	3	8
39	姫路市	6	1	4	11
40	尼崎市	2	1	2	5
41	明石市	2	1	1	4
42	西宮市	4	1	4	9
43	奈良市	2	1	2	5
44	和歌山市	1	0	4	5
45	鳥取市	0	0	1	1
46	松江市	1	0	1	2
47	倉敷市	0	3	5	8
48	呉市	2	0	1	3
49	福山市	8	0	13	21
50	下関市	2	1	9	12
51	高松市	4	0	7	11
52	松山市	1	2	5	8
53	高知市	0	1	3	4
54	久留米市	1	0	1	2
55	長崎市	0	0	1	1
56	佐世保市	0	0	1	1
57	大分市	3	1	3	7
58	宮崎市	4	1	2	7
59	鹿児島市	4	4	5	13
60	那覇市	1	0	1	2
中核市計		113	47	182	342

4. 利用者支援事業の類型別実施割合

【都道府県別】

■ 基本型 ■ 特定型 ■ 母子保健型



5. 利用者支援事業の実施状況【対前年度（都道府県別）】

No	自治体名	基本型			特定型			母子保健型		
		R2年度	R3年度	差	R2年度	R3年度	差	R2年度	R3年度	差
1	北海道	54	54	0	15	15	0	79	102	23
2	青森県	4	4	0	2	2	0	23	25	2
3	岩手県	3	3	0	4	4	0	15	22	7
4	宮城県	19	20	1	9	9	0	30	32	2
5	秋田県	3	4	1	1	1	0	20	23	3
6	山形県	6	6	0	5	5	0	26	26	0
7	福島県	10	11	1	2	2	0	51	49	▲ 2
8	茨城県	16	22	6	9	9	0	34	35	1
9	栃木県	12	12	0	3	3	0	22	23	1
10	群馬県	4	5	1	5	4	▲ 1	29	31	2
11	埼玉県	41	44	3	27	27	0	79	80	1
12	千葉県	55	57	2	19	17	▲ 2	64	70	6
13	東京都	117	129	12	49	49	0	127	128	1
14	神奈川県	35	36	1	45	45	0	58	59	1
15	新潟県	15	16	1	1	1	0	22	31	9
16	富山県	5	5	0	3	3	0	18	20	2
17	石川県	13	16	3	2	2	0	19	20	1
18	福井県	8	8	0	0	0	0	12	13	1
19	山梨県	4	4	0	1	0	▲ 1	16	19	3
20	長野県	27	32	5	0	1	1	44	46	2
21	岐阜県	11	13	2	1	1	0	26	27	1
22	静岡県	25	25	0	15	15	0	31	31	0
23	愛知県	72	83	11	18	18	0	68	69	1
24	三重県	15	31	16	2	2	0	51	37	▲ 14

No	自治体名	基本型			特定型			母子保健型		
		R2年度	R3年度	差	R2年度	R3年度	差	R2年度	R3年度	差
25	滋賀県	27	28	1	6	7	1	28	28	0
26	京都府	19	19	0	12	12	0	33	33	0
27	大阪府	56	60	4	30	28	▲ 2	62	61	▲ 1
28	兵庫県	33	35	2	23	21	▲ 2	59	60	1
29	奈良県	15	16	1	2	2	0	24	27	3
30	和歌山県	6	6	0	0	0	0	22	23	1
31	鳥取県	3	3	0	1	1	0	13	13	0
32	島根県	4	4	0	0	0	0	14	14	0
33	岡山県	10	11	1	9	8	▲ 1	27	30	3
34	広島県	30	31	1	2	1	▲ 1	45	51	6
35	山口県	7	7	0	5	5	0	24	26	2
36	徳島県	0	0	0	2	1	▲ 1	12	18	6
37	香川県	12	13	1	0	0	0	18	18	0
38	愛媛県	8	10	2	4	3	▲ 1	17	19	2
39	高知県	1	1	0	1	1	0	20	15	▲ 5
40	福岡県	24	29	5	15	16	1	64	68	4
41	佐賀県	10	13	3	3	1	▲ 2	15	16	1
42	長崎県	5	6	1	5	2	▲ 3	16	18	2
43	熊本県	9	10	1	10	10	0	22	24	2
44	大分県	12	12	0	4	4	0	15	19	4
45	宮崎県	7	8	1	3	3	0	17	19	2
46	鹿児島県	12	13	1	6	6	0	33	36	3
47	沖縄県	4	6	2	13	12	▲ 1	18	21	3
合計		888	981	93	394	379	▲ 15	1,582	1,675	93

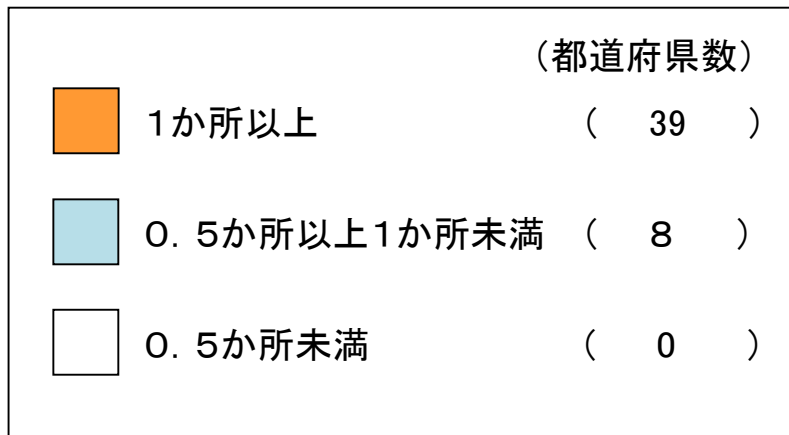
6. 利用者支援事業の実施状況

【対前年度（政令市・中核市別）】

No	自治体名	基本型			特定型			母子保健型		
		R2年度	R3年度	差	R2年度	R3年度	差	R2年度	R3年度	差
1	札幌市	20	20	0	9	9	0	11	11	0
2	仙台市	5	5	0	6	6	0	7	7	0
3	さいたま市	1	1	0	7	7	0	10	10	0
4	千葉市	1	1	0	5	5	0	6	6	0
5	横浜市	23	24	1	18	18	0	18	18	0
6	川崎市	0	0	0	9	9	0	9	9	0
7	相模原市	0	0	0	3	3	0	3	3	0
8	新潟市	0	0	0	0	0	0	8	8	0
9	静岡市	12	12	0	3	3	0	3	3	0
10	浜松市	0	0	0	5	5	0	7	7	0
11	名古屋市	35	42	7	12	12	0	16	16	0
12	京都市	0	0	0	7	7	0	14	14	0
13	大阪市	14	16	2	10	8	▲2	0	0	0
14	堺市	7	7	0	4	5	1	8	8	0
15	神戸市	0	0	0	8	8	0	12	12	0
16	岡山市	0	0	0	4	4	0	6	6	0
17	広島市	0	0	0	0	0	0	8	8	0
18	北九州市	0	0	0	5	5	0	7	7	0
19	福岡市	5	7	2	2	2	0	7	7	0
20	熊本市	0	0	0	5	5	0	6	6	0
政令市計		123	135	12	122	121	▲1	166	166	0
1	函館市	0	0	0	1	0	▲1	1	1	0
2	旭川市	1	1	0	0	0	0	2	2	0
3	青森市	1	1	0	0	0	0	1	1	0
4	八戸市	0	0	0	0	0	0	1	1	0
5	盛岡市	0	0	0	1	1	0	1	1	0
6	秋田市	1	1	0	0	0	0	1	1	0
7	山形市	0	0	0	1	1	0	1	1	0
8	福島市	1	1	0	1	1	0	1	1	0
9	郡山市	0	0	0	1	1	0	4	4	0
10	いわき市	5	5	0	0	0	0	7	7	0
11	水戸市	0	0	0	1	1	0	1	1	0
12	宇都宮市	5	5	0	0	0	0	1	1	0
13	前橋市	0	0	0	1	1	0	1	1	0
14	高崎市	0	0	0	0	0	0	6	6	0
15	川越市	2	2	0	2	2	0	2	2	0
16	川口市	3	3	0	0	0	0	7	7	0
17	越谷市	0	0	0	1	1	0	2	2	0
18	船橋市	3	3	0	1	1	0	1	7	6
19	柏市	2	2	0	1	1	0	4	4	0
20	八王子市	20	20	0	2	2	0	3	3	0
21	横須賀市	1	1	0	1	1	0	1	1	0

No	自治体名	基本型			特定型			母子保健型		
		R2年度	R3年度	差	R2年度	R3年度	差	R2年度	R3年度	差
22	富山市	0	0	0	3	3	0	8	8	0
23	金沢市	2	2	0	1	1	0	4	4	0
24	福井市	1	1	0	0	0	0	2	2	0
25	甲府市	1	1	0	1	0	▲1	1	1	0
26	長野市	2	2	0	0	1	1	7	7	0
27	岐阜市	0	0	0	1	1	0	3	3	0
28	豊橋市	1	1	0	1	1	0	1	1	0
29	岡崎市	1	2	1	0	0	0	1	2	1
30	豊田市	0	0	0	0	0	0	1	1	0
31	大津市	1	1	0	1	1	0	7	7	0
32	豊中市	1	1	0	1	1	0	3	3	0
33	吹田市	1	1	0	1	1	0	2	2	0
34	高槻市	0	1	1	1	1	0	2	2	0
35	枚方市	0	0	0	1	1	0	2	2	0
36	八尾市	0	0	0	2	1	▲1	1	1	0
37	寝屋川市	3	3	0	1	1	0	2	2	0
38	東大阪市	4	4	0	1	1	0	3	3	0
39	姫路市	5	6	1	1	1	0	4	4	0
40	尼崎市	2	2	0	1	1	0	2	2	0
41	明石市	2	2	0	1	1	0	1	1	0
42	西宮市	4	4	0	1	1	0	4	4	0
43	奈良市	2	2	0	1	1	0	2	2	0
44	和歌山市	1	1	0	0	0	0	4	4	0
45	鳥取市	0	0	0	0	0	0	1	1	0
46	松江市	1	1	0	0	0	0	1	1	0
47	倉敷市	0	0	0	3	3	0	5	5	0
48	呉市	2	2	0	0	0	0	1	1	0
49	福山市	8	8	0	0	0	0	13	13	0
50	下関市	2	2	0	1	1	0	9	9	0
51	高松市	4	4	0	0	0	0	7	7	0
52	松山市	1	1	0	2	2	0	5	5	0
53	高知市	0	0	0	1	1	0	3	3	0
54	久留米市	1	1	0	0	0	0	1	1	0
55	長崎市	0	0	0	0	0	0	1	1	0
56	佐世保市	0	0	0	1	0	▲1	1	1	0
57	大分市	3	3	0	1	1	0	3	3	0
58	宮崎市	4	4	0	1	1	0	2	2	0
59	鹿児島市	4	4	0	4	4	0	5	5	0
60	那覇市	1	1	0	0	0	0	1	1	0
中核市計		110	113	3	50	47	▲3	175	182	7

7-1. 利用者支援事業の実施状況 【25歳～44歳人口1万人当たりか所数】



全国平均: 1.1か所

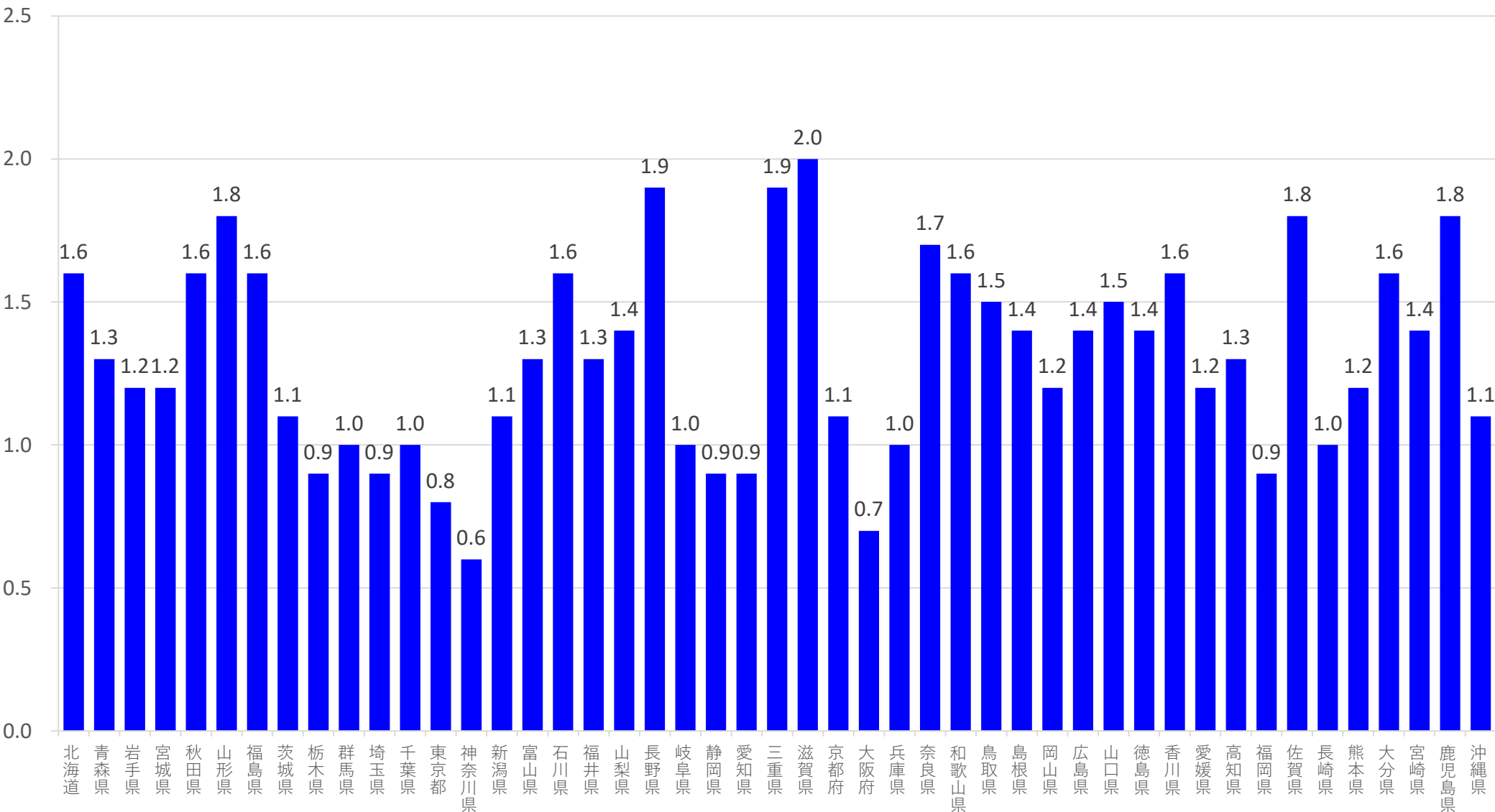
25歳～44歳人口1万人当たり

No	自治体名	実施か所数	人口(万人)	人口あたりか所数	No	自治体名	実施か所数	人口(万人)	人口あたりか所数
1	北海道	171	108	1.6	25	滋賀県	63	32	2.0
2	青森県	31	24	1.3	26	京都府	64	56	1.1
3	岩手県	29	24	1.2	27	大阪府	149	204	0.7
4	宮城県	61	53	1.2	28	兵庫県	116	116	1.0
5	秋田県	28	17	1.6	29	奈良県	45	26	1.7
6	山形県	37	21	1.8	30	和歌山県	29	18	1.6
7	福島県	62	38	1.6	31	鳥取県	17	11	1.5
8	茨城県	66	62	1.1	32	島根県	18	13	1.4
9	栃木県	38	43	0.9	33	岡山県	49	40	1.2
10	群馬県	40	41	1.0	34	広島県	83	61	1.4
11	埼玉県	151	172	0.9	35	山口県	38	26	1.5
12	千葉県	144	146	1.0	36	徳島県	19	14	1.4
13	東京都	306	396	0.8	37	香川県	31	20	1.6
14	神奈川県	140	222	0.6	38	愛媛県	32	26	1.2
15	新潟県	48	44	1.1	39	高知県	17	13	1.3
16	富山県	28	21	1.3	40	福岡県	113	119	0.9
17	石川県	38	24	1.6	41	佐賀県	30	17	1.8
18	福井県	21	16	1.3	42	長崎県	26	25	1.0
19	山梨県	23	16	1.4	43	熊本県	44	36	1.2
20	長野県	79	41	1.9	44	大分県	35	22	1.6
21	岐阜県	41	40	1.0	45	宮崎県	30	21	1.4
22	静岡県	71	77	0.9	46	鹿児島県	55	31	1.8
23	愛知県	170	182	0.9	47	沖縄県	39	35	1.1
24	三重県	70	37	1.9	合計		3,035	2,846	1.1

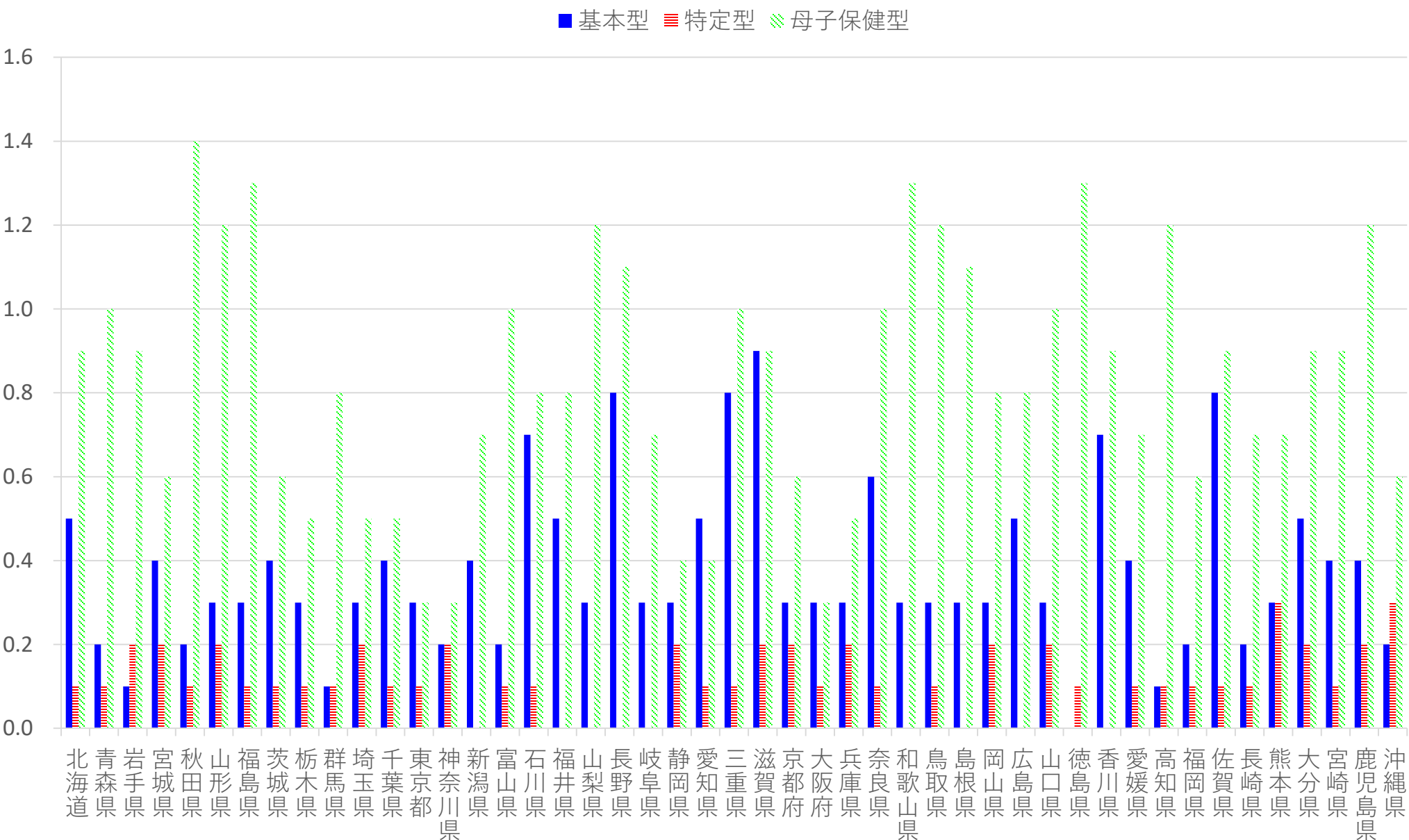
25歳～44歳人口：人口推計（令和3年10月）
か所数：令和3年度交付金交付決定ベース

7-2. 利用者支援事業の実施状況【25歳～44歳人口1万人当たりか所数(都道府県別)】

(か所／25歳～44歳人口1万人)

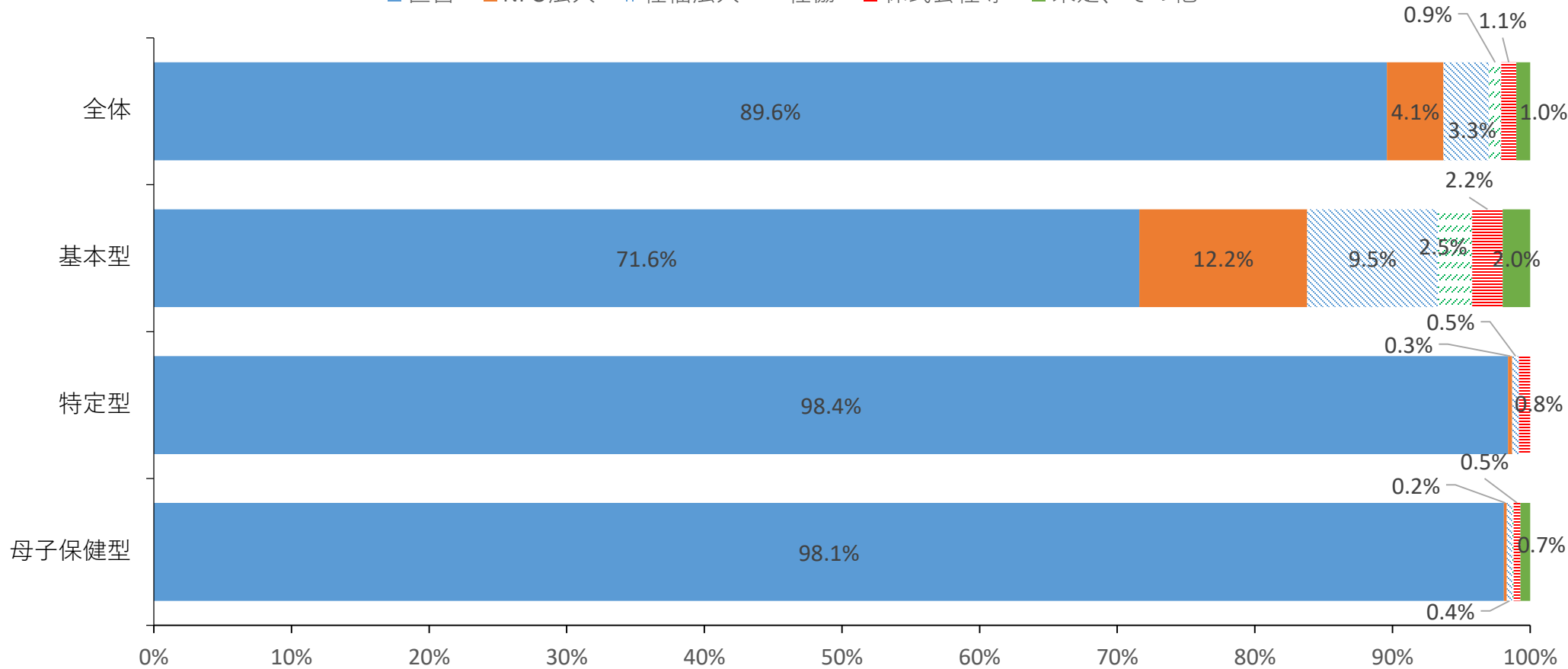


7-3. 利用者支援事業の実施状況【25歳～44歳人口1万人当たりか所数(都道府県・実施類型別)】



8. 利用者支援事業の実施状況 【運営主体別】

■ 直営 ■ NPO法人 ■ 社福法人 ■ 社協 ■ 株式会社等 ■ 未定、その他

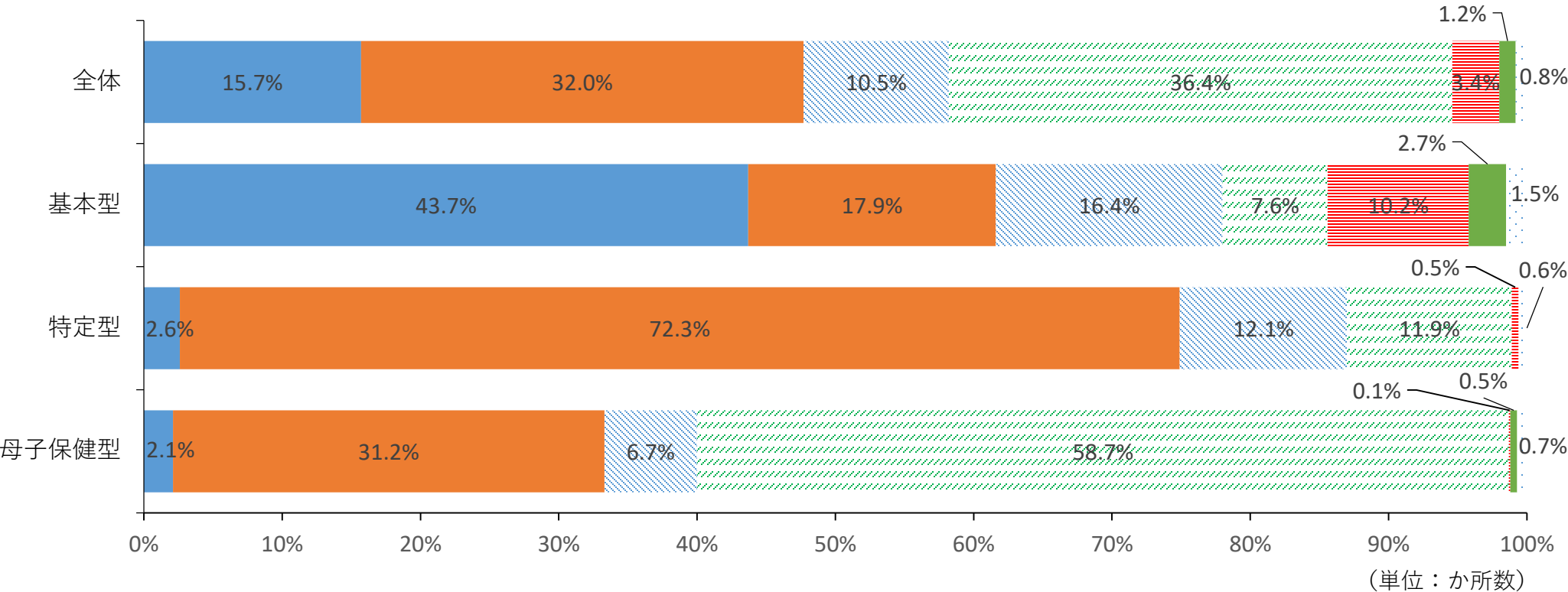


(単位：か所数)

	直営	NPO法人	社福法人	社協	株式会社等	未定、その他	計
全体	2,718	124	101	27	34	31	3,035
基本型	702	120	93	25	22	19	981
特定型	373	1	2	0	3	0	379
母子保健型	1,643	3	6	2	9	12	1,675

9. 利用者支援事業の実施状況【実施場所別】

- 地域子育て支援拠点事業所
- 市役所、役場等
- 公共施設、公民館、児童館
- 保健（福祉）センター
- 保育所、認定こども園、幼稚園
- ビル、商業施設、空き店舗等
- 専用施設、その他



	地域子育て支援拠点事業所	市役所、役場等	公共施設、公民館、児童館	保健（福祉）センター	保育所、認定こども園、幼稚園	ビル、商業施設、空き店舗等	専用施設、その他	計
全体	475	972	319	1,104	104	35	26	3,035
基本型	429	176	161	75	100	26	14	981
特定型	10	274	46	45	2	0	2	379
母子保健型	36	522	112	984	2	9	10	1,675

10. 利用者支援事業の実施状況（令和3年度交付決定ベース①）

都道府県	実施市町村数	市町村																	
北海道 〔179〕	93 (52.0%)	札幌市：①20②9③11	函館市：③1	小樽市：①1②1③1	旭川市：①1③2	室蘭市：①1③1	釧路市：①3③1	帯広市：①1②1③1	網走市：③1	苫小牧市：②1③1	美瑛市：③1	虻川市：①1③1	江別市：①2③1	紋別市：③1	士別市：①1③1	名寄市：②1③1	千歳市：①2③1		
		滝川市：①1③1	登別市：③1	恵庭市：①1③1	伊達市：③1	北広島市：①1③1	石狩市：①1③1	当別町：③1	鹿部町：③1	八雲町：①1③2	乙部町：③1	奥尻町：③1	今金町：③1	せたな町：③1	寿都町：③1	黒松内町：③1	俱知安町：③1		
		岩内町：③1	南幌町：③1	由仁町：③1	長沼町：③1	栗山町：①1③1	月形町：③1	浦臼町：③1	新十津川町：③1	秩父別町：③1	北竜町：③1	東神楽町：③1	当麻町：③1	上富良野町：①1③1	中富良野町：①1③1	南富良野町：①1	和寒町：①1③1		
		剣淵町：①1③1	増毛町：③1	初山別村：③1	天塩町：③1	猿払村：③1	中頓別町：③1	美幌町：③1	清里町：③1	小清水町：③1	湧別町：③1	滝上町：③1	雄武町：③1	豊浦町：③1	白老町：①1	厚真町：①1③1	洞爺湖町：③1		
		安平町：③1	むかわ町：①2	日高町：③1	浦河町：③1	新ひだか町：③1	音更町：③1	士幌町：③1	鹿追町：③1	清水町：③1	芽室町：①1③1	中札内村：③1	更別村：③1	大樹町：③1	広尾町：③1	幕別町：①1③1	池田町：③1		
		豊頃町：③1	本別町：①1③1	足寄町：①1	釧路町：③2	厚岸町：③1	標茶町：③1	弟子屈町：②1③1	白糠町：③1	中標津町：①1③1	妹背牛町：①1③1	七飯町：②1③1	鷹栖町：③1	津別町：③1					
		青森県 〔40〕	26 (65.0%)	青森市：①1③1	弘前市：①1③1	八戸市：③1	黒石市：③1	五所川原市：①1③1	十和田市：③1	三沢市：②1③1	むつ市：②1③1	つがる市：③1	平川市：③1	今別町：③1	逢田村：③1	鱒ヶ沢町：③1	藤崎町：③1	中泊町：③1	野辺地町：③1
				六戸町：③1	横浜町：①1	東北町：③1	おいらせ町：③1	東通村：③1	三戸町：③1	五戸町：③1	南部町：③1	階上町：③1	新郷村：③1						
		岩手県 〔33〕	23 (69.7%)	盛岡市：②1③1	宮古市：③1	大船渡市：①1③1	花巻市：③1	北上市：①1③1	久慈市：①1③1	一関市：②1③1	釜石市：③1	二戸市：③1	奥州市：②1③1	滝沢市：③1	岩手町：③1	紫波町：③1	金ヶ崎町：②1	平泉町：③1	大槌町：③1
		山田町：③1	岩泉町：③1	軽米町：③1	洋野町：③1	一戸町：③1	遠野市：③1	矢巾町：③1											
宮城県 〔35〕	22 (62.9%)	仙台市：①5②6③7	石巻市：①3②1③7	塩竈市：③1	気仙沼市：①1③1	白石市：①1	名取市：①1③1	角田市：②1③1	多賀城市：①1③1	岩沼市：③1	栗原市：①1	大崎市：①1③1	富谷市：③1	大河原町：②1③1	村田町：①1③1	柴田町：①1③1	川崎町：③1		
		亘理町：①1③1	山元町：③1	利府町：①1③1	大郷町：③1	大衡村：③1	涌谷町：①2③1												
秋田県 〔25〕	22 (88.0%)	秋田市：①1③1	能代市：③1	横手市：①1	大館市：②1③1	男鹿市：③1	湯沢市：③1	鹿角市：①1③1	由利本荘市：③1	潟上市：③1	大仙市：③3	北秋田市：③1	にかほ市：③1	仙北市：③1	小坂町：③1	藤里町：③1	八峰町：③1		
		五城目町：③1	井川町：③1	大湯村：③1	美郷町：③1	羽後町：①1③1	東成瀬村：③1												
山形県 〔35〕	26 (74.3%)	山形市：②1③1	米沢市：②1③1	鶴岡市：①1③1	酒田市：③1	新庄市：③1	寒河江市：②1③1	上山市：③1	村山市：①1③1	長井市：②1③1	天童市：①1②1③1	東根市：③1	尾花沢市：③1	南陽市：③1	山辺町：③1	中山町：③1	河北町：③1		
		西川町：①1③1	朝日町：③1	大江町：③1	最上町：③1	舟形町：③1	高島町：①1③1	川西町：③1	白鷹町：③1	飯豊町：③1	庄内町：①1③1								
福島県 〔59〕	41 (69.5%)	福島市：①1②1③1	会津若松市：③1	郡山市：②1③4	いわき市：①5③7	白河市：③1	須賀川市：①1③1	喜多方市：①1③1	二本松市：③1	田村市：③1	南相馬市：③1	伊達市：①1③1	本宮市：①1③1	桑折町：③1	国見町：③1	川俣町：③1	大玉村：③1		
		天栄村：③1	下郷町：③1	只見町：③1	南会津町：①1	西会津町：③1	磐梯町：③1	猪苗代町：③1	湯川村：③1	三島町：③1	昭和村：③1	西郷村：③1	泉崎村：③1	棚倉町：③1	矢祭町：③1	塙町：③1	鮫川村：③1		
		石川町：③1	玉川村：③1	浅川町：③1	三春町：③1	小野町：③1	広野町：③1	檜葉町：③1	浪江町：③1	新地町：③1									

※①…基本型 ②…特定型 ③…母子保健型 都道府県欄の〔〕内の数字…管内市区町村数 実施市町村数欄内の数字…実施数（実施率）

10. 利用者支援事業の実施状況（令和3年度交付決定ベース②）

都道府県	実施市町村数	市町村									
茨城県 (44)	36 (81.8%)	水戸市：②1③1	日立市：①1②1③1	土浦市：①1③1	古河市：③1	石岡市：①1②1③1	結城市：③1	龍ヶ崎市：②1③1	下妻市：②1③1		
		常総市：③1	常陸太田市：③1	高萩市：①1③1	取手市：①1②1③1	牛久市：③1	つくば市：②1③1	ひたちなか市：①3③1	鹿嶋市：③1		
		潮来市：③1	守谷市：①1③1	常陸大宮市：①1③1	那珂市：②1③1	筑西市：①1③1	坂東市：①1③1	稲敷市：①1③1	かすみがうら市：③1		
		桜川市：③1	行方市：①1③1	鉾田市：①1	つくばみらい市：④4②1③1	小美玉市：③1	茨城市：①1③1	大洗町：③1	城里町：③1		
		東海村：①1③1	美浦村：①1③1	阿見町：③1	河内町：③1						
栃木県 (25)	21 (84.0%)	宇都宮市：①5③1	足利市：①1③1	栃木市：②1③1	佐野市：①1③1	鹿沼市：③1	日光市：③1	小山市：①1③1	真岡市：③1		
		大田原市：③1	矢板市：③1	那須塩原市：①2②1③2	さくら市：③2	那須烏山市：③1	下野市：②1③1	上三川町：③1	茂木町：③1		
		市貝町：③1	芳賀町：③1	壬生町：①1③1	塩谷町：③1	那須町：①1③1					
群馬県 (35)	27 (77.1%)	前橋市：②1③1	高崎市：③6	桐生市：①1③1	伊勢崎市：②1③1	大田市：②1③1	沼田市：②1③1	館林市：③1	渋川市：①1③1		
		藤岡市：③1	富岡市：①1③1	安中市：①1	みどり市：③1	榛東村：③1	上野村：③1	下仁田町：③1	甘楽町：③1		
		長野原町：③1	碓氷村：③1	高山村：③1	川場村：③1	昭和村：③1	みなかみ町：③1	玉村町：③1	明和町：③1		
		千代田町：③1	大泉町：③1	邑楽町：①1③1							
埼玉県 (63)	56 (88.9%)	さいたま市：①1②7③10	川越市：①2②2③2	熊谷市：①4②1③2	川口市：①3③7	行田市：②1③1	秩父市：①1	所沢市：①1②1③1	飯能市：①1③1		
		加須市：③1	本庄市：①1	東松山市：①1③1	春日部市：③1	狭山市：①1②1③2	羽生市：③1	鴻巣市：②1③1	深谷市：③1		
		上尾市：①1②1③2	草加市：②2③1	越谷市：②1③2	蕨市：①1③1	戸田市：②1③1	入間市：①3③2	朝霞市：③1	志木市：②1③1		
		和光市：①4③4	新座市：①2②1③1	桶川市：①1③1	久喜市：②1③4	北本市：①1③1	八潮市：①1③1	富士見市：①1③1	三郷市：①1②1③1		
		蓮田市：①1③2	坂戸市：①1③1	幸手市：②1③1	鶴ヶ島市：①1③1	日高市：①1③1	吉川市：①1②1③1	ふじみ野市：①1③2	白岡市：③1		
		伊奈町：②1③1	三芳町：③1	毛呂山町：①1③1	滑川町：①1③1	嵐山町：③1	吉見町：①1	鳩山町：③1	横瀬町：③1		
		小鹿野町：③1	美里町：③1	神川町：③1	上里町：②1	寄居町：③1	宮代町：①1③1	杉戸町：①1③1	松伏町：①1		
		千葉市：①1②5③6	銚子市：①1③1	市川市：②2③4	船橋市：①3②1③7	館山市：①1③1	木更津市：③1	松戸市：①28②1③3	野田市：②1③2		
		茂原市：③1	成田市：②1③1	佐倉市：①2③5	東金市：①1③1	旭市：③1	習志野市：①1②1③1	柏市：①2②1③4	勝浦市：③1		
		市原市：②1③1	流山市：①1②1③3	八千代市：①1③1	我孫子市：①2③1	鎌ヶ谷市：①1③1	君津市：③1	富津市：①1③1	浦安市：①1③1		
四街道市：②1③1	袖ヶ浦市：①1③1	八街市：③1	印西市：①1③1	白井市：①1②1③1	白井市：①1③1	富里市：①1③1	香取市：③1				
山武市：③1	大網白里市：③1	酒々井町：①1	栄町：①1③1	神崎町：③1	多古町：①1③1	東庄町：①1③1	九十九里町：③1				
横芝光町：③1	一宮町：③1	睦沢町：①1③1	長生村：③1	大多喜町：③1							
東京都 (62)	54 (87.1%)	千代田区：①1②1③1	中央区：③3	港区：①2②2③2	新宿区：①7③5	文京区：③2	台東区：①1③2	墨田区：①18②1③4	江東区：①6②2③4		
		品川区：②3③3	目黒区：①1②1③2	大田区：②1③5	世田谷区：①6②5③5	渋谷区：①7②1	中野区：①4②1③4	杉並区：①10③5	豊島区：①1②1③2		
		北区：②1③3	荒川区：①1②1③1	板橋区：②1③6	練馬区：①4②1③7	足立区：②1③6	葛飾区：②1③12	江戸川区：②4③8	八王子市：①20②2③3		
		立川市：①1②1③1	武蔵野市：①3②1③2	三鷹市：①6②1③1	青梅市：①1③1	府中市：①5②2③1	昭島市：①1②1③1	調布市：①1②1③1	町田市：①5②1③4		
		小金井市：②1③1	小平市：②1③1	日野市：②1③1	東村山市：①1③1	国分寺市：①3②1③1	国立市：③1	福生市：②1③1	狛江市：①1②1③1		
		東大和市：②1③1	清瀬市：③1	東久留米市：②1③1	武蔵村山市：③1	多摩市：①9③1	稲城市：①1③1	羽村市：②1③1	あきる野市：①1③1		
		西東京市：②1③1	瑞穂町：③1	檜原村：①1	新島村：③1	神津島村：③1	八丈町：③1				
		横浜市：①24②18③18	川崎市：②9③9	相模原市：②3③3	横須賀市：①1②1③1	平塚市：③1	鎌倉市：①1③1	藤沢市：②1③3	小田原市：②1③2		
		茅ヶ崎市：①1②1③1	逗子市：②1	三浦市：③1	秦野市：②1③1	厚木市：②1③1	大和市：②2③1	伊勢原市：①1③1	海老名市：②1③1		
		座間市：①3②1③1	南足柄市：②1③1	綾瀬市：②1③1	葉山町：①1③1	寒川町：①1②1③1	大磯町：②1③1	二宮町：③1	中井町：③1		
松田町：③1	山北町：③1	開成町：①1③1	箱根町：①1③1	湯河原町：①1③1	愛川町：③1						
新潟県 (30)	22 (73.3%)	新潟市：③8	長岡市：①12③1	三条市：③1	柏崎市：③1	新発田市：②1③1	小千谷市：③1	加茂市：③1	見附市：③1		
		村上市：①1③5	燕市：①1③1	糸魚川市：③1	妙高市：③1	五泉市：③1	上越市：①1	阿賀野市：③1	魚沼市：③1		
		胎内市：③1	弥彦村：③1	田上町：③1	出雲崎町：③1	湯沢町：①1	関川村：③1				

※①…基本型 ②…特定型 ③…母子保健型 都道府県欄の〔〕内の数字…管内市区町村数 実施市町村数欄内の数字…実施数（実施率）

10. 利用者支援事業の実施状況（令和3年度交付決定ベース③）

都道府県	実施市町村数	市町村							
富山県 (15)	14 (93.3%)	富山市：②3③8	高岡市：③1	魚津市：①1③1	氷見市：①1③1	滑川市：③1	黒部市：③1	砺波市：①1	小矢部市：①1③1
		南砺市：③1	射水市：①1③1	舟橋村：③1	上市町：③1	立山町：③1	入善町：③1		
石川県 (19)	17 (89.5%)	金沢市：①2②1③4	七尾市：③1	小松市：①1③1	輪島市：①1③1	珠洲市：①1③1	加賀市：①1③1	羽咋市：①1③1	かほく市：①1③1
		白山市：①2③2	能美市：①1③1	野々市市：①1②1③1	津幡町：①1③1	内灘町：①1③1	宝達志水町：③1	中能登町：③1	穴水町：①1③1
		能登町：①1							
福井県 (17)	13 (76.5%)	福井市：①1③2	敦賀市：①1③1	大野市：①1③1	勝山市：①1③1	鯖江市：①1③1	あわら市：③1	越前市：①1③1	坂井市：①1③1
		越前町：③1	美浜町：③1	高浜町：③1	おおい町：①1	若狭町：③1			
山梨県 (27)	19 (70.4%)	甲府市：①1③1	富士吉田市：①1③1	都留市：③1	山梨市：③1	韭崎市：①1③1	南アルプス市：③1	北杜市：①1③1	甲斐市：③1
		笛吹市：③1	甲州市：③1	中央市：③1	市川三郷町：③1	富士川町：③1	昭和町：③1	道志村：③1	西桂町：③1
		山中湖村：③1	富士河口湖町：③1	丹波山村：③1					
長野県 (77)	46 (59.7%)	長野市：①2②1③7	松本市：①5③1	上田市：①1③1	岡谷市：③1	飯田市：③1	諏訪市：③1	須坂市：①1③1	小諸市：③1
		伊那市：③1	駒ヶ根市：③1	中野市：③1	大町市：①1③1	飯山市：③1	茅野市：③1	塩尻市：①1③2	佐久市：①1③4
		千曲市：①2③1	東御市：①1③1	安曇野市：③1	軽井沢町：①1③1	御代田町：③1	立科町：③1	富士見町：①1	辰野町：③1
		箕輪町：①1③1	飯島町：①1③1	南箕輪村：①1	中川村：③1	宮田村：①2	阿智村：③1	泰阜村：①1③1	木曾町：③1
		生坂村：①1	山形村：③1	朝日村：③1	筑北村：①1	池田町：①1	松川村：①1	白馬村：①1③1	坂城町：③1
		小布施町：①1	高山村：③1	山ノ内町：③1	木島平村：①1	信濃町：①1	飯綱町：①1③1		
岐阜県 (42)	29 (69.0%)	岐阜市：②1③3	大垣市：①1③1	高山市：①1	多治見市：①1③1	関市：③1	中津川市：①1③1	美濃市：①1	瑞浪市：①1③1
		羽島市：③1	恵那市：③1	美濃加茂市：①1③1	各務原市：③1	可児市：①1③1	山県市：①1③1	瑞穂市：③1	郡上市：①1
		海津市：③1	岐南町：③1	笠松町：③1	養老町：③1	垂井町：③1	輪之内町：③1	安八町：③1	大野町：①1③1
		池田町：①1	北方町：③1	坂祝町：③1	川辺町：③1	御嵩町：①1③1			
静岡県 (35)	26 (74.3%)	静岡市：①12②3③3	浜松市：②5③7	沼津市：①1③1	三島市：①1③1	富士宮市：①1③1	伊東市：①1③1	島田市：①1③1	富士市：①1②1③1
		磐田市：①1	焼津市：①3③1	掛川市：①1③1	藤枝市：②1③1	御殿場市：③1	袋井市：②1③1	裾野市：③1	湖西市：②1
		御前崎市：③1	菊川市：③1	伊豆の国市：③1	牧之原市：①1③1	函南町：③1	清水町：②1③1	長泉町：②1③1	小山町：①1
		吉田町：③1	森町：②1③1						
愛知県 (54)	50 (92.6%)	名古屋：①42②12③16	豊橋市：①1②1③1	岡崎市：①2③2	一宮市：③3	瀬戸市：①2③1	半田市：①1③1	春日井市：③1	豊川市：①1②1③1
		津島市：①2③1	碧南市：③1	刈谷市：①3③1	豊田市：③1	安城市：①1③1	西尾市：③1	蒲郡市：①3③1	犬山市：①2③1
		常滑市：①1③1	江南市：①1③1	小牧市：①1③1	稲沢市：②1③1	新城市：①1	東海市：①1③1	大府市：①1③1	知多市：①1③1
		知立市：①1③1	尾張旭市：③1	高浜市：②1③1	岩倉市：①1③1	豊明市：②1③1	日進市：①1③1	田原市：①1③2	愛西市：①1③1
		清須市：①1③1	北名古屋：①2③1	弥富市：③1	みよし市：③1	あま市：①1③3	長久手市：②1③1	東郷町：③1	豊山町：①1③1
		大口町：①1	扶桑町：①2③1	大治町：①1③1	蟹江町：③1	阿久比町：③1	東浦町：①1③1	美浜町：③1	武豊町：①1③1
		幸田町：③1	東栄町：③1						
三重県 (29)	28 (96.6%)	津市：①5③10	四日市市：①3②1③1	伊勢市：①1③1	松阪市：③2	桑名市：①2②1③1	鈴鹿市：③1	名張市：①15③1	尾鷲市：③1
		亀山市：③1	鳥羽市：①1	熊野市：③1	いなべ市：③1	志摩市：③1	伊賀市：③1	木曾岬町：③1	東員町：①1③1
		菟野町：③1	朝日町：①1③1	川越町：③1	多気町：③1	明和町：③1	大台町：③1	玉城町：①1③1	度会町：③1
		大紀町：③1	紀北町：③1	御浜町：①1③1	紀宝町：③1				
滋賀県 (19)	18 (94.7%)	大津市：①1②1③7	彦根市：②1③1	長浜市：③1	近江八幡市：①2③1	草津市：①3②1③1	守山市：③1	栗東市：③1	甲賀市：①5③5
		野洲市：①1③1	湖南市：①4③1	高島市：①1②1③1	東近江市：①6②1③1	米原市：①1③1	日野町：①2②1③1	竜王町：①1③1	愛荘町：①1②1③1
		豊郷町：③1	甲良町：③1						

※①…基本型 ②…特定型 ③…母子保健型 都道府県欄の 〇 内の数字…管内市区町村数 実施市町村数欄内の数字…実施数（実施率）

10. 利用者支援事業の実施状況（令和3年度交付決定ベース④）

都道府県	実施市町村数	市町村									
京都府 (26)	(84.6%)	京都市：②7③14	福知山市：①2②1③1	舞鶴市：①1③1	綾部市：③1	宇治市：①1②1③1	宮津市：①1	亀岡市：①7②1③1	城陽市：①1③1		
		向日市：①1③1	長岡京市：③1	八幡市：①1	京田辺市：②1③1	京丹後市：③1	南丹市：①2③1	木津川市：②1③1	大山崎町：③1		
		久御山町：③1	井手町：③1	宇治田原町：①1③1	精華町：①1③1	伊根町：③1	与謝野町：③1				
大阪府 (43)	(100%)	大阪市：①16②8	堺市：①7②5③8	岸和田市：②1③1	豊中市：①1②1③3	池田市：①1②1③1	吹田市：①1②1③2	泉大津市：①1②1③1	高槻市：①1②1③2		
		貝塚市：③1	守口市：③1	枚方市：②1③2	茨木市：①6②1③1	八尾市：②1③1	泉佐野市：①1③5	富田林市：②1③1	寝屋川市：①3②1③2		
		河内長野市：①1③1	松原市：①1③1	大東市：①1③1	和泉市：②1③2	箕面市：②1③1	柏原市：③1	羽曳野市：①1③1	門真市：①1②1③1		
		摂津市：①1③1	高石市：①4③1	藤井寺市：③1	東大阪市：①4②1③3	泉南市：①1③1	四條畷市：①1③1	交野市：①1③1	大阪狭山市：①2③1		
		阪南市：③1	島本町：③1	豊能町：①1③1	能勢町：③1	忠岡町：③1	熊取町：③1	田尻町：①1③1	岬町：③1		
		太子町：③1	河南町：①1	千早赤阪村：③1							
兵庫県 (41)	(97.6%)	神戸市：②8③12	姫路市：①6②1③4	尼崎市：①2②1③2	明石市：①2②1③1	西宮市：①4②1③4	洲本市：③1	芦屋市：②1③1	伊丹市：①1②1③1		
		相生市：③1	豊岡市：③1	加古川市：②1③2	赤穂市：③1	西脇市：①1③1	宝塚市：②1③1	三木市：①1②1③1	高砂市：①1②1③1		
		川西市：①1②1③1	小野市：③1	三田市：②1③3	加西市：①1③1	丹波篠山市：①2③1	養父市：①2③1	丹波市：①1③1	南あわじ市：①1		
		朝来市：①2③1	淡路市：①1③1	宍粟市：①1③1	加東市：①2③1	たつの市：①1③1	猪名川町：①1③1	多可町：①1③1	稲美町：③1		
		播磨町：②1③1	市川町：③1	福崎町：③1	神河町：③1	太子町：③1	上郡町：③1	佐用町：③1	香美町：③1		
奈良県 (39)	(71.8%)	奈良市：①2②1③2	大和高田市：③1	大和郡山市：③1	天理市：③1	橿原市：①1③1	桜井市：①2③1	五條市：③1	御所市：③1		
		生駒市：①1②1③1	香芝市：①1③1	葛城市：①1③1	宇陀市：①1③1	山添村：③1	平群町：①1③1	三郷町：①1③1	斑鳩町：③1		
		安堵町：①1③1	川西町：①1	三宅町：③1	田原本町：③1	高取町：③1	明日香村：③1	上牧町：③1	王寺町：③1		
		広陵町：①1③1	河合町：①1	大淀町：①1③1	川上村：③1						
和歌山県 (30)	(70.0%)	和歌山市：①1③4	海南市：③1	橋本市：③1	有田市：①1③2	御坊市：③1	田辺市：③1	新宮市：①1	紀の川市：③1		
		岩出市：①1③1	かつらぎ町：③1	高野町：③1	湯浅町：①1③1	有田川町：③1	美浜町：③1	印南町：③1	みなべ町：③1		
		日高川町：③1	白浜町：③1	上富田町：③1	すさみ町：③1	串本町：①1					
鳥取県 (19)	(68.4%)	鳥取市：③1	米子市：①1③1	倉吉市：②1③1	境港市：③1	岩美町：③1	三朝町：③1	湯梨浜町：③1	琴浦町：③1		
		北栄町：③1	日吉津村：③1	大山町：①1③1	南部町：①1③1	江府町：③1					
島根県 (19)	(78.9%)	松江市：①1③1	浜田市：③1	出雲市：③1	益田市：③1	大田市：③1	安来市：③1	江津市：①1	雲南市：①1③1		
		美郷町：③1	邑南町：③1	津和野町：③1	吉賀町：①1③1	西ノ島町：③1	知夫村：③1	隠岐の島町：③1			
岡山県 (27)	(77.8%)	岡山市：②4③6	倉敷市：②3③5	津山市：③1	玉野市：①1③1	笠岡市：①1③1	井原市：①1③1	総社市：②1③1	高梁市：③1		
		新見市：③1	備前市：①5③1	瀬戸内市：③1	赤磐市：③1	真庭市：①1③1	美作市：③1	浅口市：①1③1	早島町：①1③1		
		里庄町：③1	矢掛町：③1	鏡野町：③1	勝央町：③1	西粟倉村：③1					
広島県 (23)	(100.0%)	広島市：③8	呉市：①2③1	竹原市：③1	三原市：③1	尾道市：①4③1	福山市：①8③13	府中市：①1③3	三次市：①1③1		
		庄原市：①1③1	大竹市：①1③1	東広島市：①9②1③3	廿日市市：①1③5	安芸高田市：③1	江田島市：③1	府中町：①1③2	海田町：①1③2		
		熊野町：③1	坂町：③1	安芸太田町：③1	北広島町：③1	大崎上島町：③1	世羅町：①1	神石高原町：③1			
山口県 (19)	(100.0%)	下関市：①2②1③9	宇部市：②1③1	山口市：②1③1	萩市：③1	防府市：②1③1	下松市：②1③1	岩国市：①1③1	光市：①1		
		長門市：③1	柳井市：③1	美祢市：③1	周南市：①2③1	山陽小野田市：①1③1	周防大島町：③1	和木町：③1	上関町：③1		
		田布施町：③1	平生町：③1	阿武町：③1							
徳島県 (24)	(75.0%)	徳島市：②1③1	鳴門市：③1	小松島市：③1	阿南市：③1	吉野川市：③1	阿波市：③1	美馬市：③1	三好市：③1		
		石井町：③1	神山町：③1	那賀町：③1	海陽町：③1	松茂町：③1	北島町：③1	藍住町：③1	板野町：③1		
		上板町：③1	東みよし町：③1								
香川県 (17)	(76.5%)	高松市：①4③7	丸亀市：③1	坂出市：①1③1	善通寺市：①1③1	観音寺市：①1③1	さぬき市：①1③1	三豊市：①1③1	小豆島町：①1③1		
		三木町：①1③1	宇多津町：③1	綾川町：①1	多度津町：①1③1	まんのう町：③1					

※①…基本型 ②…特定型 ③…母子保健型 都道府県欄の ◻ 内の数字…管内市区町村数 実施市町村数欄内の数字…実施数（実施率）

10. 利用者支援事業の実施状況（令和3年度交付決定ベース⑤）

都道府県	実施市町村数	市町村									
愛媛県 〔20〕	16 (80.0%)	松山市：①1②2③5 四国中央市：③1	今治市：①2③1 西予市：②1③1	宇和島市：①1③1 東温市：①1③1	八幡浜市：③1 松前町：①1③1	新居浜市：①1③1 砥部町：①1	西条市：①1③1 内子町：③1	大洲市：③1 鬼北町：③1	伊予市：①1③1 愛南町：③1		
高知県 〔34〕	13 (38.2%)	高知市：②1③3 香美市：③1	安芸市：③1 田野町：③1	南国市：①1③1 佐川町：③1	土佐市：③1 日高村：③1	須崎市：③1 四万十町：③1					
福岡県 〔60〕	56 (93.3%)	北九州市：②5③7 八女市：①1③1 春日市：①1②1③1 嘉麻市：③1 須恵町：③1 鞍手町：③1 添田町：③1	福岡市：①7②2③7 筑後市：③1 大野城市：③1 朝倉市：③1 新宮町：③1 桂川町：③1 川崎町：③1	大牟田市：②1③1 大川市：①2③1 宗像市：②1③1 みやま市：②1③1 久山町：③1 筑前町：①1③1 大任町：①1	久留米市：①1③1 行橋市：②1③1 太宰府市：①1③1 糸島市：①1②1③1 粕屋町：①1③1 福智町：③1	直方市：③1 豊前市：③1 古賀市：①1②1③1 那珂川市：①1③1 芦屋町：③1 荻田町：③1	飯塚市：①1③1 中間市：①1③1 福津市：①1③1 宇美町：②1③1 水巻町：③1 大木町：①1③1 みやこ町：③2	田川市：①1③1 小都市：①1③1 うきは市：③1 篠栗町：③1 岡垣町：③1 吉富町：③1	柳川市：②1③1 筑紫野市：①1③1 宮若市：③1 志免町：①1③1 小竹町：①1③1 香春町：③1 築上町：③1		
佐賀県 〔20〕	17 (85.0%)	佐賀市：②1 嬉野市：①1③1 白石町：③1	唐津市：①1③1 神埼市：③1	鳥栖市：①1③1 吉野ヶ里町：①1③1	多久市：①1 基山町：①3③1	伊万里市：①1③1 上峰町：③1	武雄市：①1③2 みやき町：①1③1	鹿島市：①1③1 玄海町：①1③1	小城市：③1 有田町：③1		
長崎県 〔21〕	18 (85.7%)	長崎市：③1 壱岐市：③1 佐々町：③1	佐世保市：③1 五島市：①1③1 新上五島町：③1	島原市：③1 西海市：③1	諫早市：①1③1 雲仙市：①1③1	大村市：②1③1 南島原市：③1	平戸市：①1③1 長与町：①1③1	松浦市：①1③1 時津町：②1③1	対馬市：③1 波佐見町：③1		
熊本県 〔45〕	24 (53.3%)	熊本市：②5③6 上天草市：③1 大津町：②1③1	八代市：①1③1 宇城市：①1 菊陽町：①1②1③1	人吉市：①1③1 阿蘇市：③1 高森町：③1	荒尾市：②1③1 合志市：②1③1 南阿蘇村：③1	玉名市：①2③1 玉東町：③1 御船町：①1	山鹿市：①1③1 南関町：③1 多良木町：①1	菊池市：③1 長洲町：③1 山江村：②1	宇土市：③1 和水町：①1 あさぎり町：③1		
大分県 〔18〕	17 (94.4%)	大分市：①3②1③3 豊後高田市：①1③1 玖珠町：③1	別府市：①3③1 杵築市：①1③1	中津市：①1③1 宇佐市：①1③1	日田市：②1③1 豊後大野市：②1③1	佐伯市：③1 由布市：②1③1	白杵市：③1 国東市：③1	津久見市：③1 姫島村：③1	竹田市：①1③1 日出町：①1③1		
宮崎県 〔26〕	19 (73.1%)	宮崎市：①4②1③2 綾町：③1 高千穂町：③1	都城市：①1③1 高鍋町：①1③1 日之影町：③1	延岡市：①1②1③1 新富町：③1 五ヶ瀬町：③1	小林市：②1③1 川南町：③1	日向市：③1 都農町：③1	串間市：③1 諸塚村：③1	西都市：③1 椎葉村：①1	三股町：③1 美郷町：③1		
鹿児島県 〔43〕	32 (74.4%)	鹿児島市：①4②4③5 日置市：①1③1 伊佐市：③1 屋久島町：③1	鹿屋市：③1 曾於市：③1 始良市：③1 大和村：③1	枕崎市：③1 霧島市：③1 十島村：③1 宇検村：③1	阿久根市：③1 いちき串木野市：③1 さつま町：①1③1 瀬戸内町：③1	出水市：①1③1 南さつま市：①2②1③1 大崎町：③1 龍郷町：①1③1	指宿市：③1 志布志市：③1 錦江町：③1 和泊町：③1	垂水市：①1③1 奄美市：③1 肝付町：①1③1 知名町：③1	薩摩川内市：②1③1 南九州市：①1③1 中種子町：③1 与論町：③1		
沖縄県 〔41〕	24 (58.5%)	那覇市：①1③1 うるま市：①1③1 伊江村：③1	宜野湾市：①1③1 宮古島市：②1③1 読谷村：③1	石垣市：②1 南城市：②1 嘉手納町：①1③1	浦添市：②1③1 今帰仁村：③1 北谷町：②1③1	名護市：②1③1 本部町：③1 中城村：③1	糸満市：②1③1 恩納村：③1 与那原町：②1③1	沖縄市：②1③1 宜野座村：①1 南風原町：②1③1	豊見城市：②1③1 金武町：③1 八重瀬町：①1②1③1		

※①…基本型 ②…特定型 ③…母子保健型 都道府県欄の〔〕内の数字…管内市区町村数 実施市町村数欄内の数字…実施数（実施率）

実施市町村数全国合計：1,316 【①基本型538 ②特定型251 ③母子保健型1,244（延べ数）】