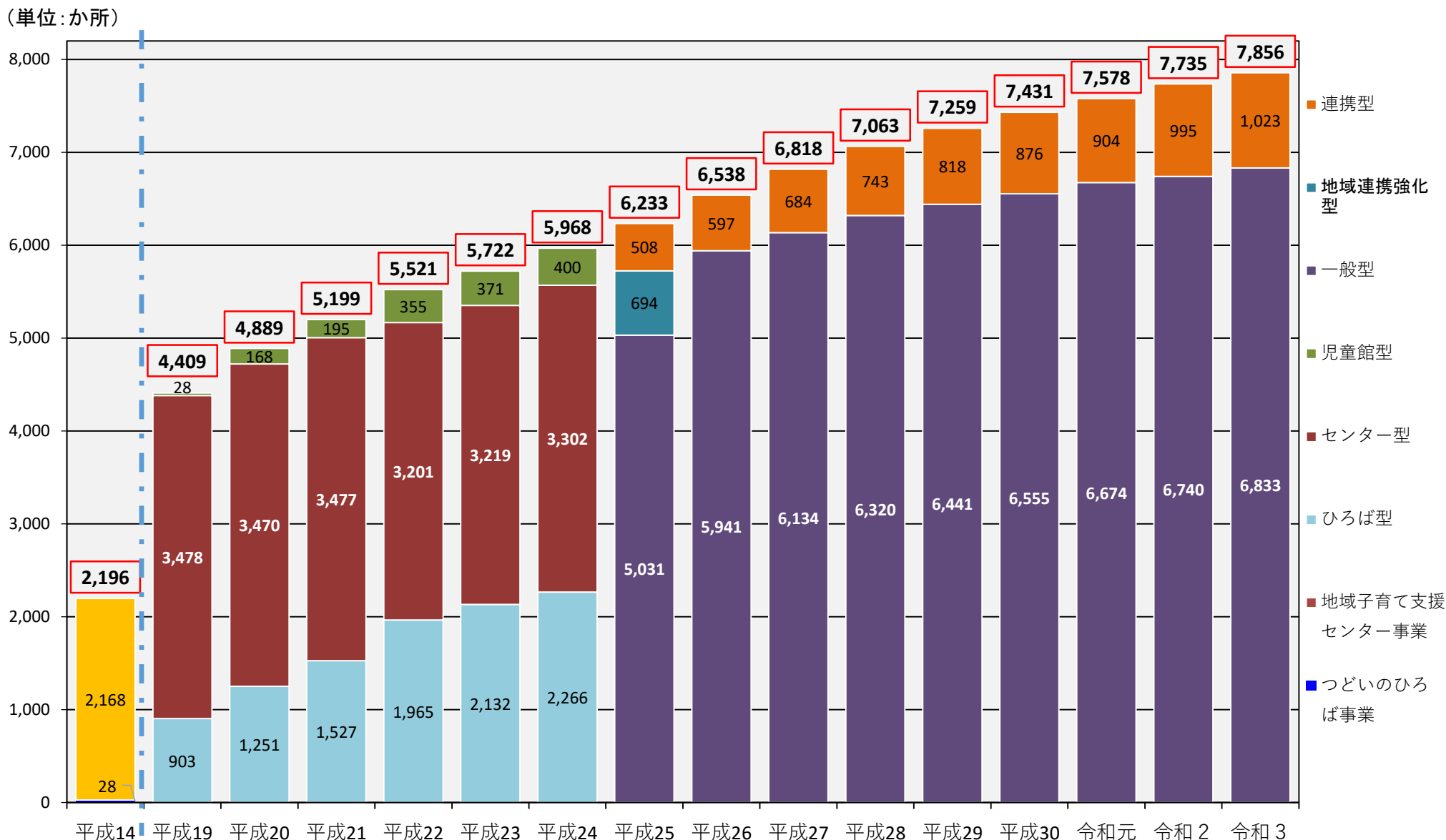


1. 地域子育て支援拠点事業の実施か所数の推移

【事業類型別】



平成14年度は地域子育て支援センター事業・つどいの広場事業実施数
平成25年度・26年度に類型の変更を行っている

※実施か所数は交付決定ベース（25年度は国庫補助対象分）
令和3年度は重層的支援体制整備事業の交付決定分も含む

2. 地域子育て支援拠点事業の実施状況

【都道府県別】

No	自治体名	小計	一般型					小計	連携型		総計
			3~4 日型	5日型	6~7 日型	出張 ひろば	経過 措置		3~4 日型	5~7 日型	
1	北海道	299	37	201	40	7	14	84	71	13	383
2	青森県	94	35	17	41	1	0	2	1	1	96
3	岩手県	83	9	53	18	2	1	3	1	2	86
4	宮城県	129	10	95	21	3	0	43	32	11	172
5	秋田県	54	5	25	19	1	4	3	2	1	57
6	山形県	102	8	60	31	2	1	6	0	6	108
7	福島県	116	10	57	43	4	2	3	0	3	119
8	茨城県	263	42	179	28	9	5	9	0	9	272
9	栃木県	104	10	72	17	3	2	6	5	1	110
10	群馬県	131	5	113	12	0	1	29	2	27	160
11	埼玉県	463	103	255	86	17	2	34	15	19	497
12	千葉県	319	42	186	76	8	7	27	4	23	346
13	東京都	433	28	204	172	29	0	202	37	165	635
14	神奈川県	259	40	174	26	5	14	39	39	0	298
15	新潟県	212	6	173	30	1	2	20	4	16	232
16	富山県	73	1	60	11	0	1	7	3	4	80
17	石川県	75	14	40	17	0	4	7	0	7	82
18	福井県	54	4	35	8	3	4	7	4	3	61
19	山梨県	63	3	48	10	2	0	7	3	4	70
20	長野県	149	20	95	28	2	4	20	14	6	169
21	岐阜県	120	14	76	15	6	9	13	3	10	133
22	静岡県	236	20	152	35	28	1	8	5	3	244
23	愛知県	325	35	247	37	4	2	55	17	38	380
24	三重県	123	30	79	10	2	2	1	0	1	124
25	滋賀県	83	15	61	7	0	0	2	1	1	85
26	京都府	138	20	86	21	6	5	129	0	129	267

No	自治体名	小計	一般型					小計	連携型		総計
			3~4 日型	5日型	6~7 日型	出張 ひろば	経過 措置		3~4 日型	5~7 日型	
27	大阪府	475	79	347	43	6	0	2	0	2	477
28	兵庫県	211	39	106	54	10	2	143	0	143	354
29	奈良県	72	14	50	4	4	0	5	0	5	77
30	和歌山県	51	0	46	4	0	1	3	3	0	54
31	鳥取県	38	1	27	6	0	4	1	0	1	39
32	島根県	44	7	24	13	0	0	1	1	0	45
33	岡山県	118	12	75	22	7	2	27	17	10	145
34	広島県	166	37	89	28	7	5	2	2	0	168
35	山口県	116	40	51	11	8	6	3	2	1	119
36	徳島県	66	15	43	7	1	0	0	0	0	66
37	香川県	93	2	67	11	9	4	1	1	0	94
38	愛媛県	77	3	57	16	1	0	12	9	3	89
39	高知県	46	6	32	3	5	0	3	2	1	49
40	福岡県	151	20	78	40	11	2	6	0	6	157
41	佐賀県	58	17	31	6	4	0	6	3	3	64
42	長崎県	108	22	50	27	7	2	9	0	9	117
43	熊本県	119	27	61	20	5	6	1	0	1	120
44	大分県	75	11	33	26	5	0	3	1	2	78
45	宮崎県	58	11	28	17	2	0	14	14	0	72
46	鹿児島県	105	15	54	29	6	1	5	0	5	110
47	沖縄県	86	10	58	14	2	2	10	8	2	96
合計 (都道府県)		6,833	954	4,250	1,260	245	124	1,023	326	697	7,856

一般型 6,833か所
 連携型 1,023か所
 合計 7,856か所

3. 地域子育て支援拠点事業の実施状況

【うち政令市・中核市別】

No	自治体名	小計	一般型					小計	連携型		総計
			3~4日型	5日型	6~7日型	出張ひろば	経過措置		3~4日型	5~7日型	
1	札幌市	40	8	18	11	3	0	65	65	0	105
2	仙台市	34	0	27	7	0	0	35	32	3	69
3	さいたま市	66	26	19	21	0	0	0	0	0	66
4	千葉市	21	0	7	13	1	0	0	0	0	21
5	横浜市	132	22	99	8	2	1	0	0	0	132
6	川崎市	28	0	28	0	0	0	26	26	0	54
7	相模原市	13	0	3	0	0	10	12	12	0	25
8	新潟市	49	0	45	4	0	0	12	0	12	61
9	静岡市	19	0	16	3	0	0	2	1	1	21
10	浜松市	51	1	19	6	25	0	0	0	0	51
11	名古屋市	113	0	111	1	1	0	17	16	1	130
12	京都市	52	0	40	12	0	0	129	0	129	181
13	大阪市	138	0	137	1	0	0	0	0	0	138
14	堺市	43	15	27	1	0	0	0	0	0	43
15	神戸市	32	9	20	3	0	0	122	0	122	154
16	岡山市	22	0	18	4	0	0	22	17	5	44
17	広島市	22	0	17	4	1	0	0	0	0	22
18	北九州市	9	0	8	1	0	0	0	0	0	9
19	福岡市	14	0	14	0	0	0	0	0	0	14
20	熊本市	21	1	8	12	0	0	0	0	0	21
政令市計		919	82	681	112	33	11	442	169	273	1,361
1	函館市	13	0	13	0	0	0	0	0	0	13
2	旭川市	10	4	4	2	0	0	0	0	0	10
3	青森市	8	0	0	8	0	0	0	0	0	8
4	八戸市	14	7	5	2	0	0	0	0	0	14
5	盛岡市	10	0	8	2	0	0	0	0	0	10
6	秋田市	9	0	2	7	0	0	0	0	0	9
7	山形市	26	0	23	3	0	0	0	0	0	26
8	福島市	23	0	16	7	0	0	0	0	0	23
9	郡山市	5	0	0	5	0	0	0	0	0	5
10	いわき市	4	1	1	2	0	0	2	0	2	6
11	水戸市	16	0	14	2	0	0	0	0	0	16
12	宇都宮市	12	2	10	0	0	0	0	0	0	12
13	前橋市	15	0	14	1	0	0	3	0	3	18
14	高崎市	15	0	12	3	0	0	0	0	0	15
15	川越市	25	9	14	2	0	0	0	0	0	25
16	川口市	18	2	13	0	3	0	4	1	3	22
17	越谷市	22	4	13	2	3	0	0	0	0	22
18	船橋市	8	0	0	8	0	0	0	0	0	8
19	柏市	20	0	15	5	0	0	1	0	1	21
20	八王子市	11	0	0	11	0	0	30	8	22	41
21	横須賀市	6	0	5	1	0	0	0	0	0	6

No	自治体名	小計	一般型					小計	連携型		総計
			3~4日型	5日型	6~7日型	出張ひろば	経過措置		3~4日型	5~7日型	
22	富山市	12	0	11	1	0	0	2	0	2	14
23	金沢市	13	1	8	4	0	0	0	0	0	13
24	福井市	12	1	6	2	1	2	1	1	0	13
25	甲府市	19	0	16	3	0	0	0	0	0	19
26	長野市	19	8	7	2	0	2	0	0	0	19
27	岐阜市	6	1	5	0	0	0	0	0	0	6
28	豊橋市	10	3	6	1	0	0	1	1	0	11
29	岡崎市	11	9	1	1	0	0	0	0	0	11
30	豊田市	12	0	9	3	0	0	0	0	0	12
31	大津市	7	0	6	1	0	0	0	0	0	7
32	豊中市	19	0	17	1	1	0	0	0	0	19
33	吹田市	15	6	8	1	0	0	0	0	0	15
34	高槻市	18	0	15	3	0	0	0	0	0	18
35	枚方市	13	5	8	0	0	0	0	0	0	13
36	八尾市	29	23	6	0	0	0	0	0	0	29
37	寝屋川市	12	0	11	1	0	0	0	0	0	12
38	東大阪市	24	2	17	5	0	0	0	0	0	24
39	姫路市	18	5	2	7	2	2	11	0	11	29
40	尼崎市	11	0	10	1	0	0	0	0	0	11
41	明石市	5	0	2	3	0	0	0	0	0	5
42	西宮市	12	4	6	2	0	0	9	0	9	21
43	奈良市	14	1	13	0	0	0	3	0	3	17
44	和歌山市	10	0	8	2	0	0	0	0	0	10
45	鳥取市	13	0	9	1	0	3	0	0	0	13
46	松江市	8	2	4	2	0	0	1	1	0	9
47	倉敷市	21	2	12	5	2	0	1	0	1	22
48	呉市	12	1	4	2	3	2	0	0	0	12
49	福山市	35	19	14	2	0	0	0	0	0	35
50	下関市	21	3	11	3	4	0	0	0	0	21
51	高松市	31	0	25	2	2	2	0	0	0	31
52	松山市	23	1	18	4	0	0	8	8	0	31
53	高知市	16	3	9	3	1	0	0	0	0	16
54	久留米市	12	1	1	10	0	0	0	0	0	12
55	長崎市	15	3	0	12	0	0	0	0	0	15
56	佐世保市	9	0	8	1	0	0	0	0	0	9
57	大分市	11	0	0	11	0	0	0	0	0	11
58	宮崎市	21	10	7	2	2	0	14	14	0	35
59	鹿児島市	13	1	6	5	0	1	3	0	3	16
60	那覇市	10	1	0	9	0	0	7	7	0	17
中核市計		882	145	508	191	24	14	101	41	60	983

4. 地域子育て支援拠点事業の実施状況 【対前年度】

○中核市別

○都道府県別

自治体名	R2年度	R3年度	増減
北海道	381	383	2
青森県	96	96	0
岩手県	89	86	▲3
宮城県	167	172	5
秋田県	56	57	1
山形県	107	108	1
福島県	119	119	0
茨城県	269	272	3
栃木県	111	110	▲1
群馬県	158	160	2
埼玉県	492	497	5
千葉県	342	346	4
東京都	618	635	17
神奈川県	294	298	4
新潟県	230	232	2
富山県	80	80	0
石川県	80	82	2
福井県	59	61	2
山梨県	69	70	1
長野県	165	169	4
岐阜県	130	133	3
静岡県	241	244	3
愛知県	378	380	2
三重県	122	124	2
滋賀県	86	85	▲1
京都府	266	267	1
大阪府	468	477	9
兵庫県	341	354	13
奈良県	78	77	▲1
和歌山県	56	54	▲2
鳥取県	40	39	▲1
島根県	45	45	0
岡山県	128	145	17
広島県	161	168	7
山口県	117	119	2
徳島県	66	66	0
香川県	93	94	1
愛媛県	89	89	0
高知県	44	49	5
福岡県	156	157	1
佐賀県	60	64	4
長崎県	113	117	4
熊本県	121	120	▲1
大分県	80	78	▲2
宮崎県	72	72	0
鹿児島県	108	110	2
沖縄県	94	96	2
総計	7,735	7,856	121

○都道府県別(一般市町村のみ)

自治体名	R2年度	R3年度	増減
北海道	253	255	2
青森県	74	74	0
岩手県	78	76	▲2
宮城県	98	103	5
秋田県	47	48	1
山形県	81	82	1
福島県	85	85	0
茨城県	252	256	4
栃木県	99	98	▲1
群馬県	125	127	2
埼玉県	358	362	4
千葉県	278	296	18
東京都	577	594	17
神奈川県	79	81	2
新潟県	170	171	1
富山県	66	66	0
石川県	67	69	2
福井県	46	48	2
山梨県	50	51	1
長野県	147	150	3
岐阜県	124	127	3
静岡県	169	172	3
愛知県	215	216	1
三重県	122	124	2
滋賀県	79	78	▲1
京都府	87	86	▲1
大阪府	164	166	2
兵庫県	131	134	3
奈良県	60	60	0
和歌山県	44	44	0
鳥取県	27	26	▲1
島根県	36	36	0
岡山県	79	79	0
広島県	94	99	5
山口県	96	98	2
徳島県	66	66	0
香川県	63	63	0
愛媛県	58	58	0
高知県	28	33	5
福岡県	121	122	1
佐賀県	60	64	4
長崎県	92	93	1
熊本県	99	99	0
大分県	69	67	▲2
宮崎県	37	37	0
鹿児島県	92	94	2
沖縄県	75	79	4
一般市計	5,417	5,512	95

○政令市別

自治体名	R2年度	R3年度	増減
札幌市	105	105	0
仙台市	69	69	0
さいたま市	66	66	0
千葉市	21	21	0
横浜市	130	132	2
川崎市	53	54	1
相模原市	26	25	▲1
新潟市	60	61	1
静岡市	21	21	0
浜松市	51	51	0
名古屋市	129	130	1
京都市	179	181	2
大阪市	137	138	1
堺市	45	43	▲2
神戸市	146	154	8
岡山市	27	44	17
広島市	21	22	1
北九州市	9	9	0
福岡市	14	14	0
熊本市	22	21	▲1
政令市計	1,331	1,361	30

・令和2年度
7,735 か所

・令和3年度
7,856 か所

対前年度 121か所増

自治体名	R2年度	R3年度	増減
函館市	13	13	0
旭川市	10	10	0
青森市	8	8	0
八戸市	14	14	0
盛岡市	11	10	▲1
秋田市	9	9	0
山形市	26	26	0
福島市	23	23	0
郡山市	5	5	0
いわき市	6	6	0
水戸市	17	16	▲1
宇都宮市	12	12	0
前橋市	18	18	0
高崎市	15	15	0
川越市	24	25	1
川口市	23	22	▲1
越谷市	21	22	1
船橋市	23	8	▲15
柏市	20	21	1
八王子市	41	41	0
横須賀市	6	6	0
富山市	14	14	0
金沢市	13	13	0
福井市	13	13	0
甲府市	19	19	0
長野市	18	19	1
岐阜市	6	6	0
豊橋市	11	11	0
岡崎市	11	11	0
豊田市	12	12	0
大津市	7	7	0
豊中市	19	19	0
吹田市	15	15	0
高槻市	18	18	0
枚方市	13	13	0
八尾市	21	29	8
寝屋川市	12	12	0
東大阪市	24	24	0
姫路市	28	29	1
尼崎市	10	11	1
明石市	5	5	0
西宮市	21	21	0
奈良市	18	17	▲1
和歌山市	12	10	▲2
鳥取市	13	13	0
松江市	9	9	0
倉敷市	22	22	0
呉市	12	12	0
福山市	34	35	1
下関市	21	21	0
高松市	30	31	1
松山市	31	31	0
高知市	16	16	0
久留米市	12	12	0
長崎市	11	15	4
佐世保市	10	9	▲1
大分市	11	11	0
宮崎市	35	35	0
鹿児島市	16	16	0
那覇市	19	17	▲2
中核市計	987	983	▲4

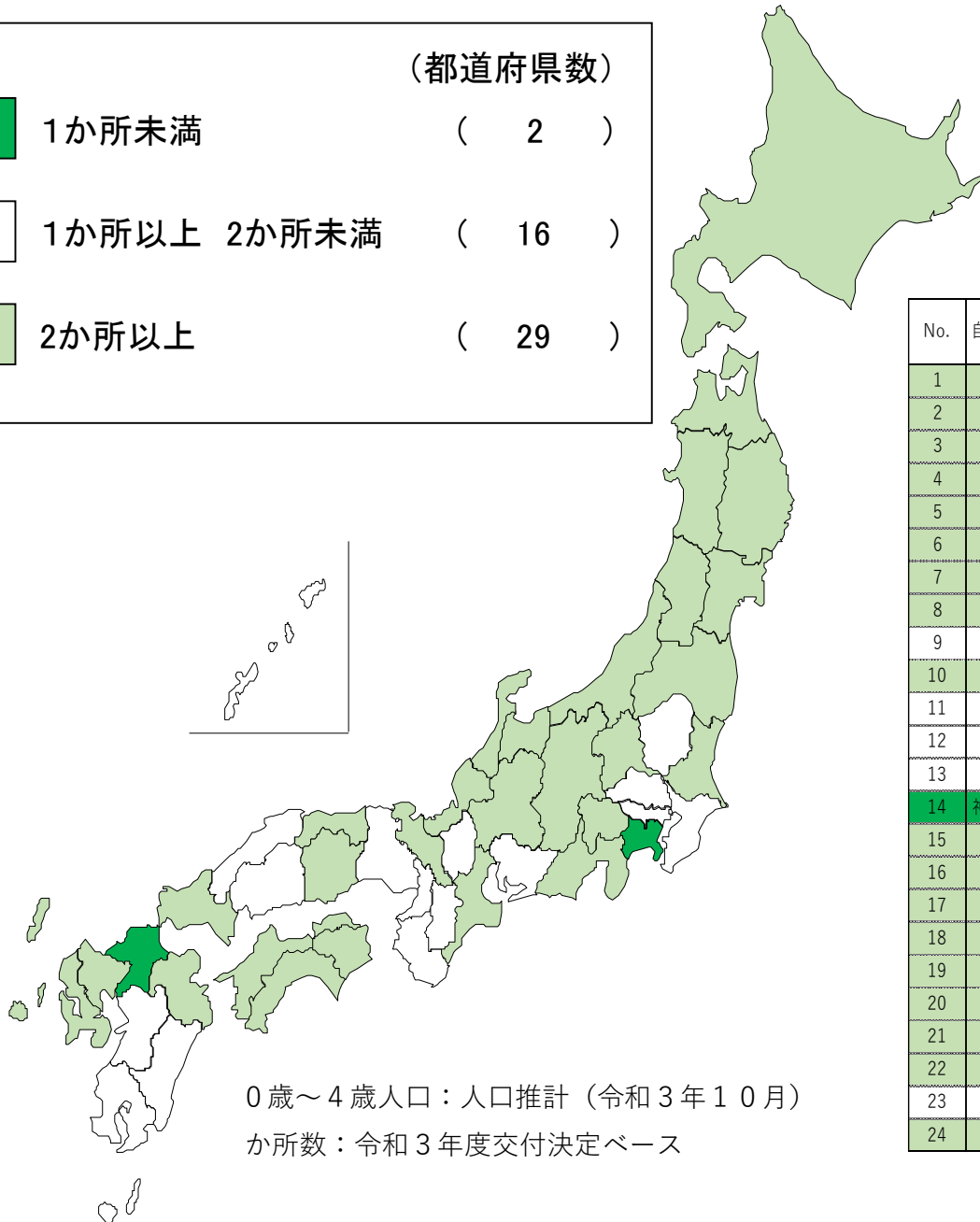
5. 地域子育て支援拠点事業の実施状況

【0歳～4歳人口千人当たりか所数】

(都道府県数)

- 1か所未満 (2)
- 1か所以上 2か所未満 (16)
- 2か所以上 (29)

全国平均：1.8か所



0歳～4歳人口：人口推計（令和3年10月）
か所数：令和3年度交付決定ベース

0歳～4歳人口：人口千人当たり

No.	自治体名	実施 か所数	人口 (千人)	人口あたり か所数
1	北海道	383	156	2.5
2	青森県	96	36	2.7
3	岩手県	86	36	2.4
4	宮城県	172	76	2.3
5	秋田県	57	24	2.4
6	山形県	108	33	3.3
7	福島県	119	58	2.1
8	茨城県	272	93	2.9
9	栃木県	110	64	1.7
10	群馬県	160	63	2.5
11	埼玉県	497	256	1.9
12	千葉県	346	216	1.6
13	東京都	635	499	1.3
14	神奈川県	298	321	0.9
15	新潟県	232	68	3.4
16	富山県	80	33	2.4
17	石川県	82	40	2.1
18	福井県	61	27	2.3
19	山梨県	70	27	2.6
20	長野県	169	68	2.5
21	岐阜県	133	66	2.0
22	静岡県	244	121	2.0
23	愛知県	380	292	1.3
24	三重県	124	60	2.1

No.	自治体名	実施 か所数	人口 (千人)	人口あたり か所数
25	滋賀県	85	55	1.5
26	京都府	267	85	3.1
27	大阪府	477	311	1.5
28	兵庫県	354	192	1.8
29	奈良県	77	43	1.8
30	和歌山県	54	30	1.8
31	鳥取県	39	20	2.0
32	島根県	45	24	1.9
33	岡山県	145	69	2.1
34	広島県	168	102	1.6
35	山口県	119	43	2.8
36	徳島県	66	22	3.0
37	香川県	94	33	2.8
38	愛媛県	89	43	2.1
39	高知県	49	21	2.3
40	福岡県	157	201	0.8
41	佐賀県	64	32	2.0
42	長崎県	117	47	2.5
43	熊本県	120	68	1.8
44	大分県	78	39	2.0
45	宮崎県	72	40	1.8
46	鹿児島県	110	60	1.8
47	沖縄県	96	76	1.3
合計		7,856	4,389	1.8

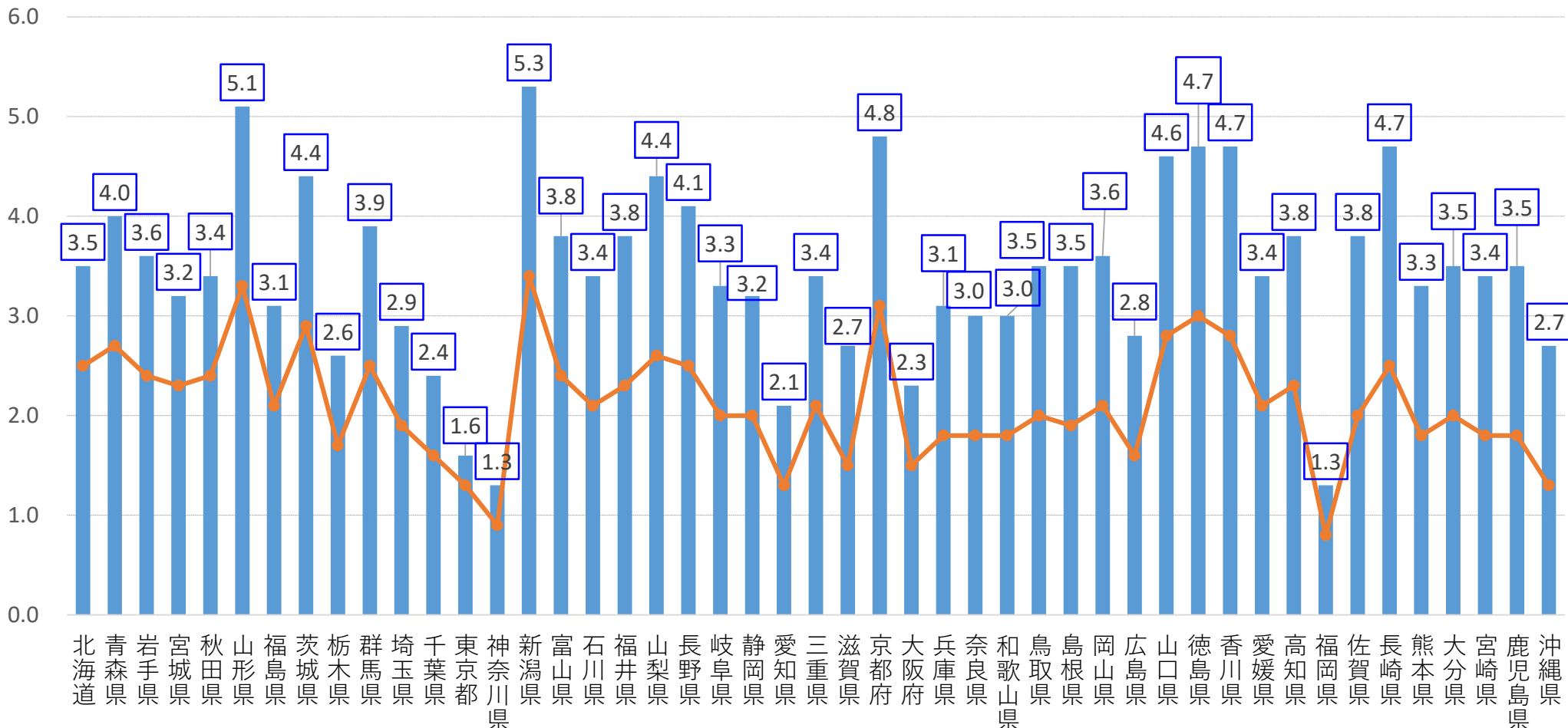
6. 地域子育て支援拠点事業の実施状況

【都道府県・人口当たり】

※人口は「人口推計」（令和3年10月）

(単位:か所)

■ 25～44歳1万人当たり ● 0～4歳1千人当たり



25歳～44歳の男女1万人当たり

全国ベース 2.8か所 (最多:新潟県 5.3か所、最少:福岡県 1.3か所)

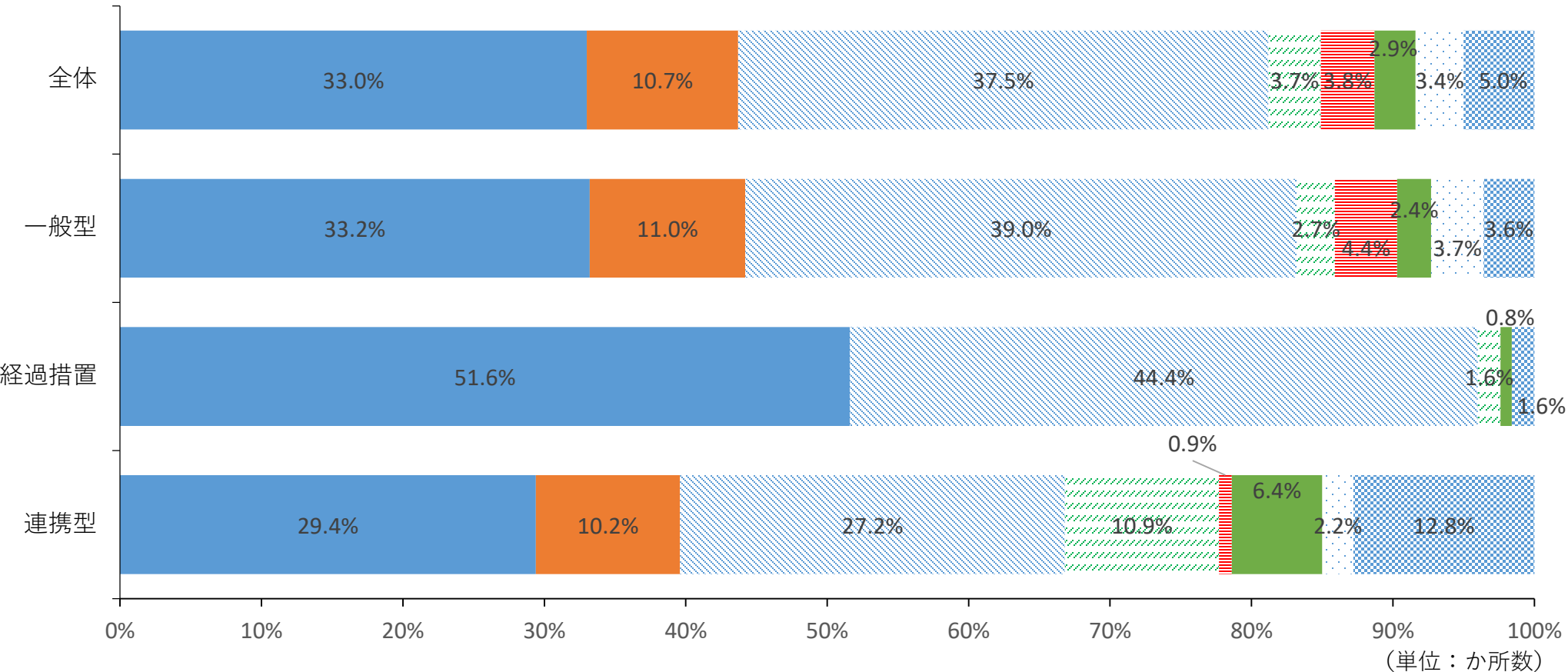
0歳～4歳の男女1千人当たり

全国ベース 1.8か所 (最多:新潟県 3.4か所、最少:福岡県 0.8か所)

7. 地域子育て支援拠点事業の実施状況

【運営主体別】

■ 直営
 ■ NPO法人
 ■ 社福法人
 ■ 社協
 ■ 学校法人
 ■ 株式会社
 ■ 任意団体等
 ■ その他

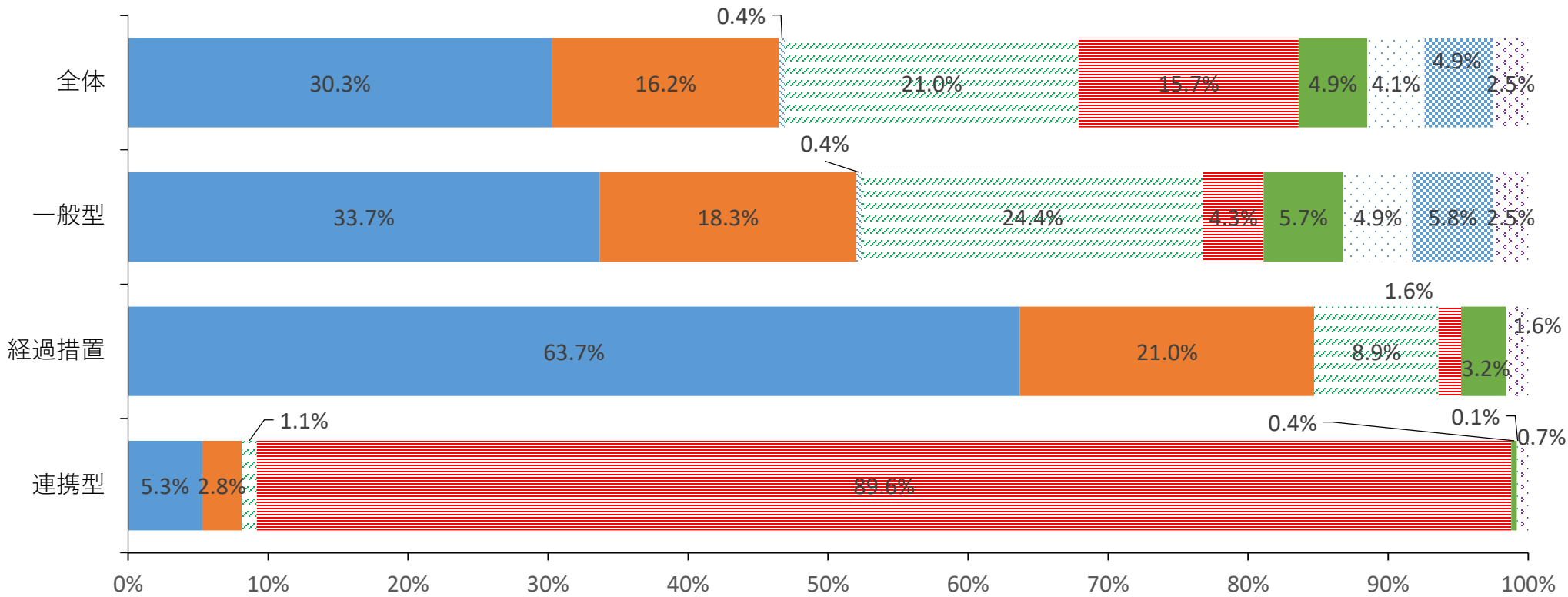


	直営	NPO法人	社福法人	社協	学校法人	株式会社	任意団体等	その他	計
全体	2,513	816	2,857	285	293	222	258	367	7,611
一般型	2,148	712	2,524	172	284	156	236	232	6,464
経過措置	64	0	55	2	0	1	0	2	124
連携型	301	104	278	111	9	65	22	133	1,023

※出張ひろばは除く

8. 地域子育て支援拠点事業の実施状況【実施場所別】

- 保育所
- 認定こども園
- ▨ 幼稚園
- ▨ 公共施設・公民館
- ▨ 児童館
- 専用施設
- ▨ 空き店舗・商業施設
- ▨ 民家・マンション等
- ▨ その他・未定



(単位：か所数)

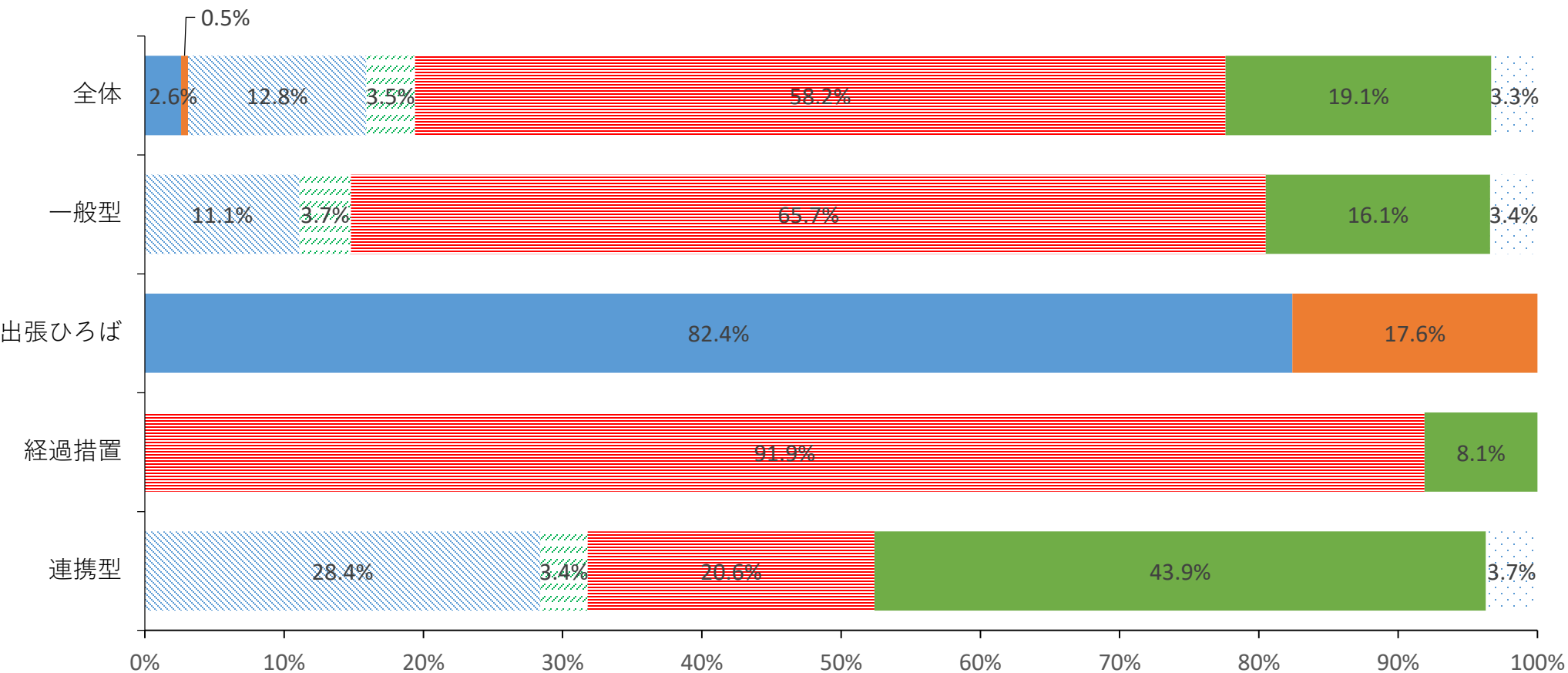
	保育所	認定こども園	幼稚園	公共施設・公民館	児童館	専用施設	空き店舗・商業施設	民家・マンション等	その他・未定	計
全体	2,309	1,236	27	1,599	1,194	374	315	373	184	7,611
一般型	2,176	1,181	27	1,577	275	366	314	373	175	6,464
経過措置	79	26	0	11	2	4	0	0	2	124
連携型	54	29	0	11	917	4	1	0	7	1,023

※出張ひろばは除く

9. 地域子育て支援拠点事業の開催日数別実施状況

【事業類型別】

■ 1日 ■ 2日 ■ 3日 ■ 4日 ■ 5日 ■ 6日 ■ 7日

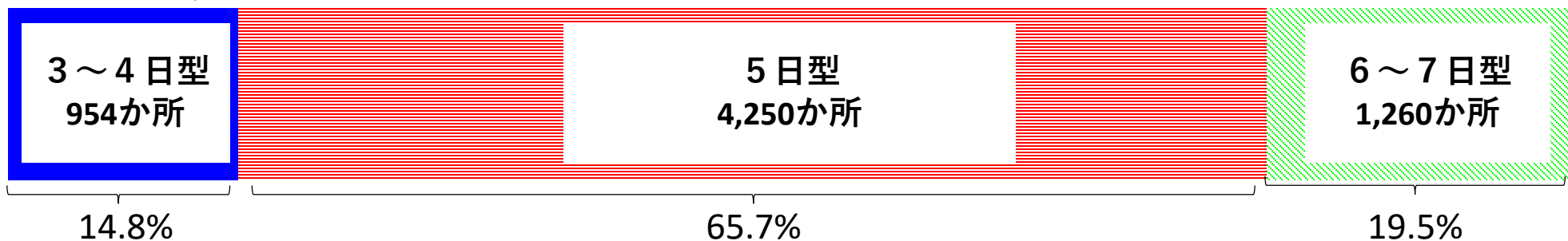


(単位：か所数)

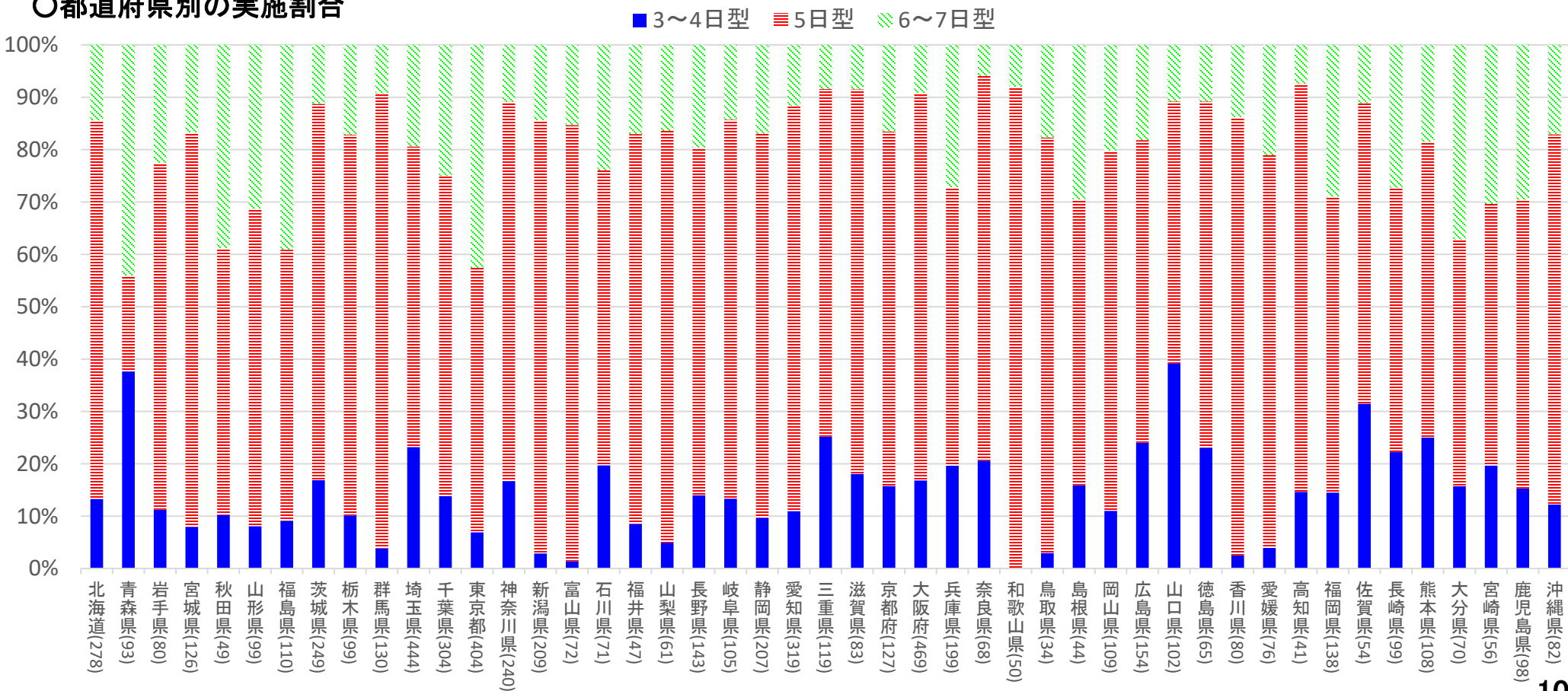
	1日	2日	3日	4日	5日	6日	7日	計
全体	202	43	1,008	272	4,575	1,499	257	7,856
一般型			717	237	4,250	1,040	220	6,464
出張ひろば	202	43						245
経過措置					114	10		124
連携型			291	35	211	449	37	1,023

10. 地域子育て支援拠点事業の開催日数別実施割合 【一般型のみ】

○一般型 6, 464 か所（※出張ひろば・経過措置除く）の実施割合

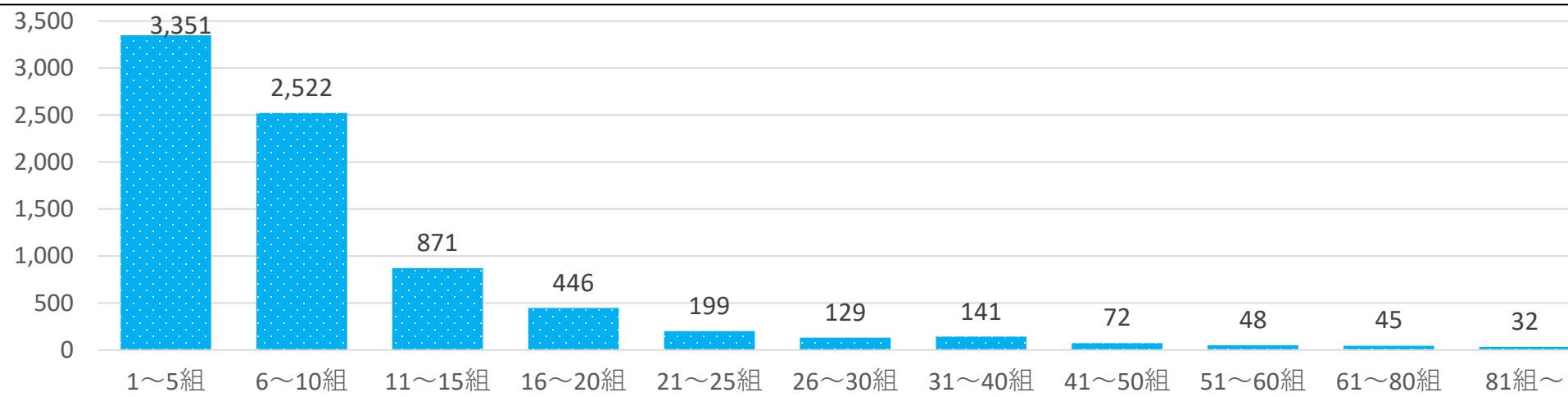


○都道府県別の実施割合

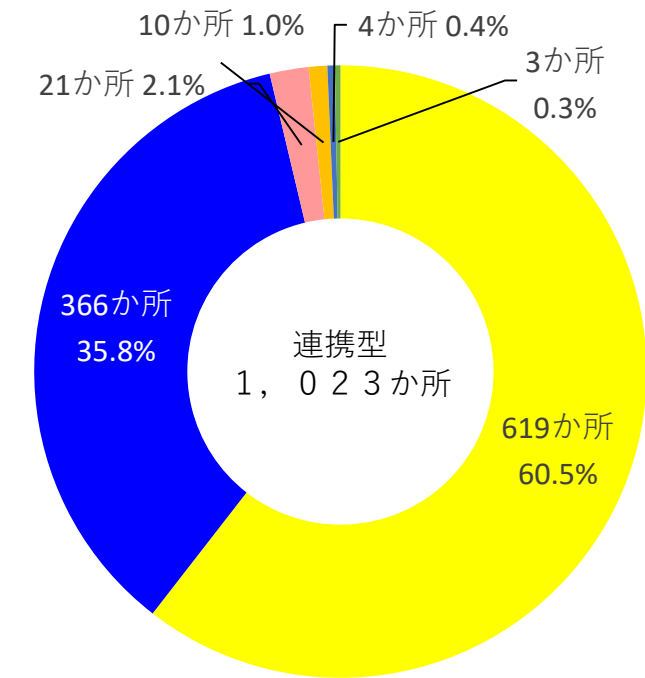
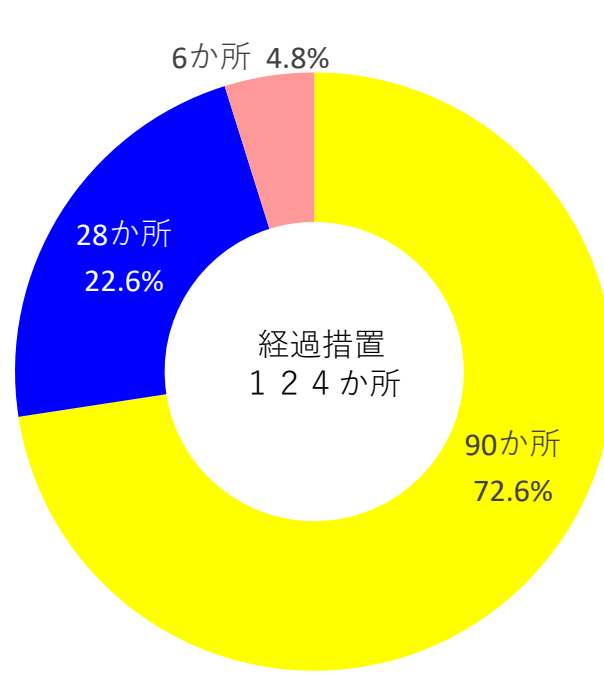
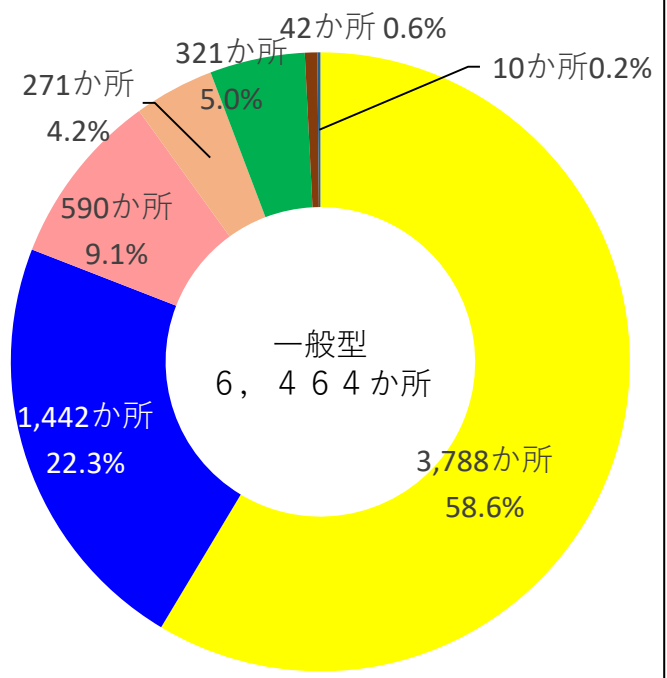


11. 地域子育て支援拠点事業の利用状況・職員の配置状況

利用親子の状況



職員の配置状況



- 2名
- 3名
- 4名
- 5名
- 6名～10名
- 11名～20名
- 21名以上

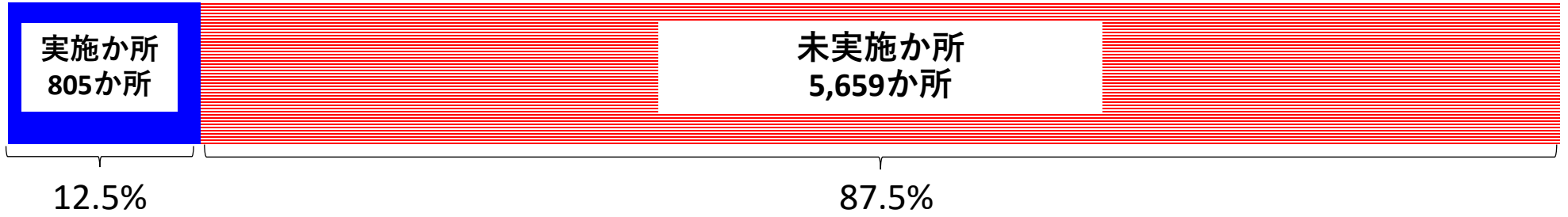
- 1名
- 2名
- 3名

- 1名
- 2名
- 3名
- 4名
- 5名
- 6名以上

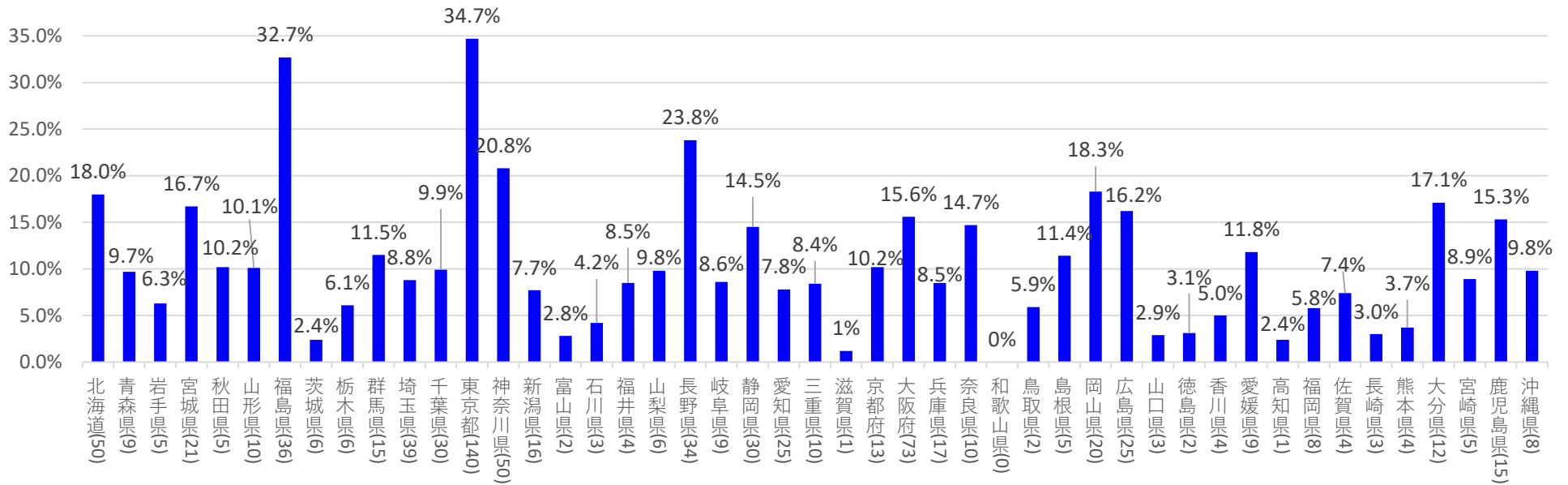
12. 地域子育て支援拠点事業の加算事業実施割合

【地域の子育て支援活動】

○地域の子育て支援活動の展開を図るための取組の実施割合（一般型のみ加算対象）



○都道府県別の実施割合



一時預かり事業	放課後児童健全育成事業	乳児全戸訪問事業 養育支援訪問事業	市町村独自の事業
503か所	172か所	90か所	195か所

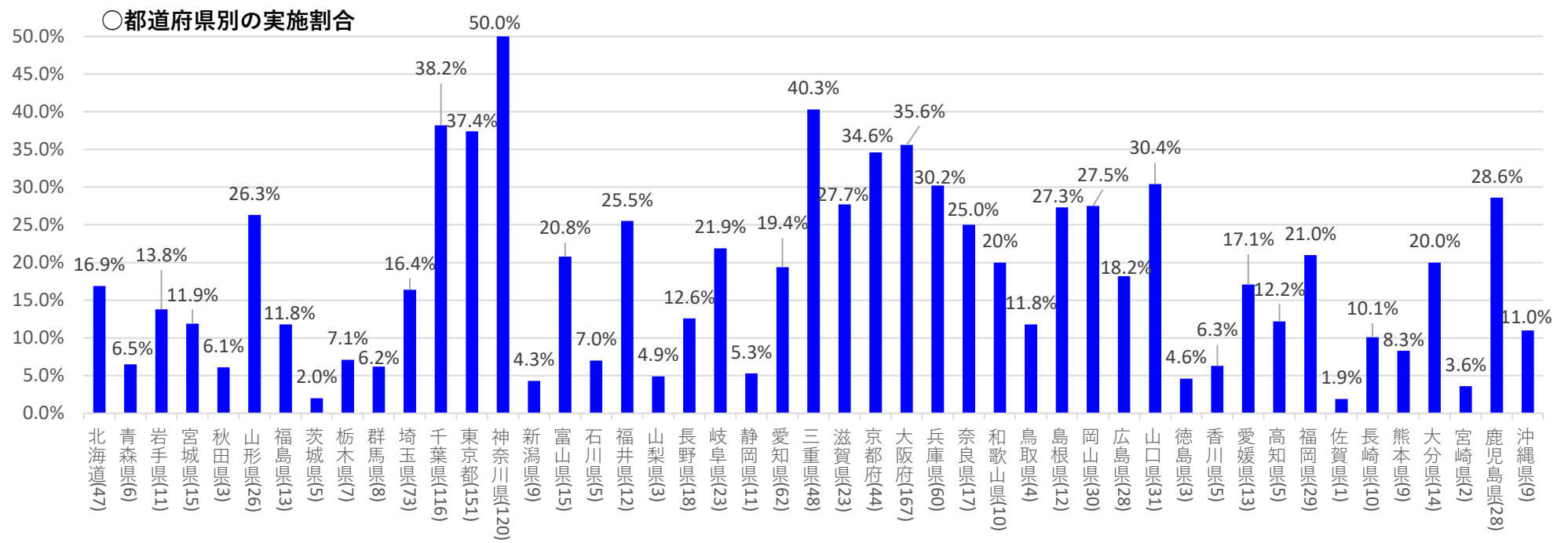
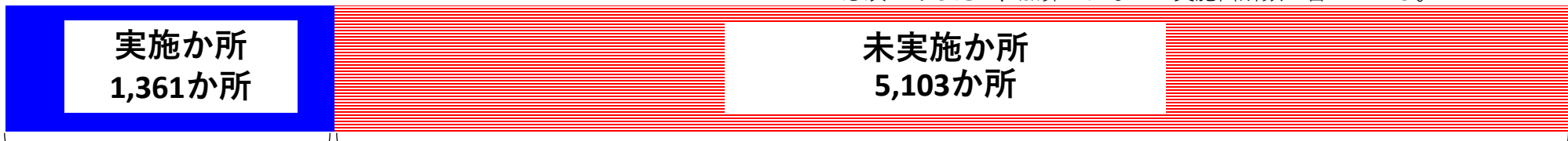
※ 1事業所で複数の加算事業を実施しているため、実施か所数合計と一致しない。 12

13. 地域子育て支援拠点事業の加算事業実施割合

【地域支援】

○地域支援の実施割合（一般型のみ加算対象）

※重層的支援体制整備事業として申請している場合は、地域支援の取組を実施することが必須であるため、加算ではないが実施箇所数に含めている。



高齢者・地域学生等 地域の多様な世代との連携	地域の団体と共同して 伝統文化や習慣・行事の実施	地域の子育て支援の 発掘・育成を行う取組	本事業を利用したくても利用できない 家庭に訪問支援等を行う取組
668箇所	453箇所	643箇所	228箇所

※ 各事業所で複数の加算事業を実施しているため、実施か所数合計と一致しない。なお、重層的支援体制整備事業分については含めていない。

14. 地域子育て支援拠点事業の実施状況（令和3年度交付決定ベース①）

都道府県	実施市町村数	市町村							
北海道 (179)	151 (84.4%)	札幌市：①40②65	函館市：①13	小樽市：①4	旭川市：①10	室蘭市：①2	釧路市：①5	帯広市：①7	北見市：①7②1
		岩見沢市：①4	網走市：①2	留萌市：①1	苫小牧市：①4	稚内市：①3	美唄市：①1	芦別市：①1	江別市：①8
		赤平市：①1	紋別市：①1	士別市：①2②1	名寄市：①3	三笠市：①1	根室市：①3	千歳市：①3②8	滝川市：①2
		砂川市：①1	深川市：①2	富良野市：①1	登別市：①4	恵庭市：①6	伊達市：①3	北広島市：①3②3	石狩市：①5
		北斗市：①6	当別町：①2	新篠津村：①1	松前町：①2	福島町：①1	七飯町：①3	八雲町：①1	長万部町：①1
		江差町：①1	乙部町：①1	奥尻町：①1	今金町：①1	せたな町：①2	寿都町：①1	黒松内町：①1	蘭越町：①1
		ニセコ町：①1	真狩村：①1	留寿都村：①1	喜茂別町：①1	京極町：①1	倶知安町：①1	共和町：①1	岩内町：①1
		神恵内村：①1	積丹町：①1	古平町：①1	仁木町：①1	余市町：①1	南幌町：①1	奈井江町：①1	由仁町：①1
		長沼町：①1	栗山町：①1	月形町：①1	浦臼町：①1	新十津川町：①1	妹背牛町：①1	秩父別町：①1	北竜町：①1
		沼田町：①2	鷹栖町：①2	東神楽町：①3	当麻町：①1	比布町：①1	愛別町：①1	上川町：①1	東川町：①1
		美瑛町：①1	上富良野町：①1	中富良野町：①1	南富良野町：①1	和寒町：②1	剣淵町：②1	下川町：②1	中川町：②1
		苫前町：①2	羽幌町：①1	遠別町：①1	天塩町：①1	猿払村：①1	浜頓別町：①1	中頓別町：①1	枝幸町：①2
		豊富町：①1	幌延町：①1	美幌町：①1	津別町：①1	斜里町：①1	清里町：①1	小清水町：①1	訓子府町：①1
		置戸町：①1	佐呂間町：①1	湧別町：①1	滝上町：②1	雄武町：①1	大空町：①1	豊浦町：①1	壮瞥町：①1
		白老町：①2	厚真町：①2	洞爺湖町：①1	安平町：①2	むかわ町：①2	日高町：①2	新冠町：①1	浦河町：①3
		様似町：①1	新ひだか町：①4	音更町：①4	士幌町：①1	上士幌町：①1	鹿追町：①1	新得町：①1	清水町：①1
		芽室町：①1	中札内村：①1	更別村：①2	大樹町：①1	広尾町：①1	幕別町：①1	池田町：①1	豊頃町：①1
		本別町：①1	足寄町：①1	陸別町：①1	浦幌町：①1	釧路町：①2	厚岸町：①2	浜中町：①1	標茶町：①1
		弟子屈町：①1	鶴居村：②1	白糖町：①1	別海町：①1	中標津町：①1	標津町：①2	羅白町：①1	
		青森県 (40)	30 (75.0%)	青森市：①8	弘前市：①4	八戸市：①14	黒石市：①4	五所川原市：①8	十和田市：①7
つがる市：①1	平川市：①8			平内町：①1	今別町：①1	鱒ヶ沢町：①1	深浦町：①1	藤崎町：①1	板柳町：①2
鶴田町：①1	中泊町：①1			野辺地町：①1②1	七戸町：①5	六戸町：①4	東北町：①1	おいらせ町：①3	東通村：①1
佐井村：②1	三戸町：①1			五戸町：①1	南部町：①3	階上町：①1	新郷村：①1		
岩手県 (33)	29 (87.9%)	盛岡市：①10	宮古市：①4	大船渡市：①5	花巻市：①6	北上市：①4	久慈市：①2	遠野市：①2	一関市：①4
		陸前高田市：①2②2	釜石市：①5	二戸市：①3	八幡平市：①2	奥州市：①9	滝沢市：①4	雫石町：①1	葛巻町：①1
		岩手町：①1	紫波町：①2	矢巾町：①2②1	金ヶ崎町：①1	平泉町：①2	大槌町：①2	山田町：①1	岩泉町：①1
		普代村：①1	軽米町：①1	野田村：①1	洋野町：①3	一戸町：①1			
宮城県 (35)	34 (97.1%)	仙台市：①34②35	石巻市：①12②1	塩竈市：①2	気仙沼市：①2	白石市：①1	名取市：①6	角田市：①2	多賀城市：①1②2
		岩沼市：①3	登米市：①11	栗原市：①9	東松島市：①2	大崎市：①7	富谷市：①5	蔵王町：①1②5	大河原町：①1
		村田町：①1	柴田町：①3	川崎町：①1	丸森町：①2	亶理町：①1	山元町：①2	松島町：①1	七ヶ浜町：①1
		利府町：①5	大和町：①2	大郷町：①1	大衡村：①1	色麻町：①1	加美町：①3	涌谷町：①1	美里町：①2
	女川町：①1	南三陸町：①1							

※①…一般型 ②…連携型 都道府県欄の〔〕内の数字…管内市区町村数 実施市町村数欄内の数字…実施数（実施率）

14. 地域子育て支援拠点事業の実施状況（令和3年度交付決定ベース②）

都道府県	実施市町村数	市町村							
秋田県 (25)	20 (80.0%)	秋田市：① 9	能代市：① 3	横手市：① 7	大館市：① 3	男鹿市：① 1	湯沢市：① 3	鹿角市：① 1	由利本荘市：① 2 ② 2
		潟上市：① 5	大仙市：① 3	北秋田市：① 3	にかほ市：① 3 ② 1	仙北市：① 2	三種町：① 1	五城目町：① 1	八郎潟町：① 1
		井川町：① 1	大潟村：① 1	美郷町：① 3	羽後町：① 1				
山形県 (35)	33 (94.3%)	山形市：① 26	米沢市：① 5	鶴岡市：① 14 ② 5	酒田市：① 8	新庄市：① 4	寒河江市：① 1	山市：① 1	村山市：① 3
		長井市：① 2	天童市：① 8	東根市：① 2	尾花沢市：① 1	南陽市：① 3	山辺町：① 1	中山町：① 1	河北町：① 4
		西川町：① 1	朝日町：① 1	大江町：① 1	大石田町：① 2	金山町：① 1	最上町：① 1	舟形町：① 1	真室川町：① 1
		戸沢村：② 1	高畠町：① 1	川西町：① 1	小国町：① 1	白鷹町：① 1	飯豊町：① 1	三川町：① 1	庄内町：① 2
	遊佐町：① 1								
福島県 (59)	34 (57.6%)	福島市：① 23	会津若松市：① 26	郡山市：① 5	いわき市：① 4 ② 2	白河市：① 4	須賀川市：① 7	喜多方市：① 4	相馬市：① 1
		二本松市：① 5	田村市：① 1	南相馬市：① 2	伊達市：① 6	本宮市：① 3	桑折町：① 1	国見町：① 2	川俣町：① 1
		鏡石町：① 1	天栄村：① 1	下郷町：① 1	只見町：① 1	南会津町：① 3	猪苗代町：① 2	会津坂下町：① 1	三島町：① 1
		会津美里町：① 1	西郷村：① 2	矢吹町：① 1	棚倉町：② 1	矢祭町：① 1	鮫川村：① 1	浅川町：① 1	三春町：① 1
	小野町：① 1	新地町：① 1							
茨城県 (44)	44 (100%)	水戸市：① 16	日立市：① 22	土浦市：① 6 ② 3	古河市：① 9	石岡市：① 7	結城市：① 2	龍ヶ崎市：① 7	下妻市：① 3
		常総市：① 2	常陸太田市：① 7	高萩市：① 5	北茨城市：① 4	笠間市：① 2 ② 1	取手市：① 5	牛久市：① 11	つくば市：① 10
		ひたちなか市：① 12	鹿嶋市：① 6	潮来市：① 2	守谷市：① 7	常陸大宮市：① 7	那珂市：① 3	筑西市：① 10	坂東市：① 9
		稲敷市：① 5	かすみがうら市：① 2	桜川市：① 4	神栖市：① 9 ② 5	行方市：① 7	鉾田市：① 4	つくばみらい市：① 10	小美玉市：① 13
		茨城町：① 9	大洗町：① 1	城里町：① 1	東海村：① 9	大子町：① 1	美浦村：① 1	阿見町：① 2	河内町：① 1
	八千代町：① 3	五霞町：① 2	境町：① 4	利根町：① 1					
栃木県 (25)	25 (100%)	宇都宮市：① 12	足利市：① 6 ② 2	栃木市：① 12 ② 3	佐野市：① 7 ② 1	鹿沼市：① 5	日光市：① 3	小山市：① 7	真岡市：① 3
		大田原市：① 6	矢板市：① 3	那須塩原市：① 9	さくら市：① 5	那須烏山市：① 3	下野市：① 3	上三川町：① 2	益子町：① 2
		茂木町：① 1	市貝町：① 1	芳賀町：① 3	壬生町：① 2	野木町：① 2	塩谷町：① 1	高根沢町：① 4	那須町：① 1
		那珂川町：① 1							
群馬県 (35)	26 (74.3%)	前橋市：① 15 ② 3	高崎市：① 15	桐生市：① 11	伊勢崎市：① 6	太田市：① 19 ② 14	沼田市：① 3	館林市：① 5	渋川市：① 9
		藤岡市：① 10 ② 6	富岡市：① 4	安中市：① 7 ② 1	みどり市：① 6	榛東村：① 3	吉岡町：① 1	甘楽町：① 1	中之条町：① 1
		嬭恋村：① 1	草津町：① 1	昭和村：① 2	みなかみ町：① 3	玉村町：① 1 ② 2	板倉町：② 1	明和町：① 3	千代田町：② 2
		大泉町：① 2	邑楽町：① 2						

※①・・・一般型 ②・・・連携型 都道府県欄の〔〕内の数字・・・管内市区町村数 実施市町村数欄内の数字・・・実施数（実施率）

14. 地域子育て支援拠点事業の実施状況（令3年度交付決定ベース③）

都道府県	実施市町村数	市町村										
埼玉県 (63)	63 (100%)	さいたま市：① 66	川崎市：① 25	熊谷市：① 18	川口市：① 18 ② 4	行田市：① 7	秩父市：① 4 ② 1	所沢市：① 16 ② 11	飯能市：① 6			
		加須市：① 7	本庄市：① 10	東松山市：① 5	春日部市：① 13	狭山市：① 9	羽生市：① 5	鴻巣市：① 5 ② 4	深谷市：① 17			
		上尾市：① 13	草加市：① 7 ② 1	越谷市：① 22	蕨市：① 4	戸田市：① 12 ② 2	入間市：① 15 ② 1	朝霞市：① 8	志木市：① 5			
		和光市：① 5	新座市：① 9	桶川市：① 4 ② 1	久喜市：① 15 ② 2	北本市：① 5	八潮市：① 7	富士見市：① 9	三郷市：① 9			
		蓮田市：① 7 ② 1	坂戸市：① 6	幸手市：① 2 ② 1	鶴ヶ島市：① 4 ② 1	日高市：① 4	吉川市：① 3	ふじみ野市：① 6 ② 2	白岡市：① 4			
		伊奈町：① 4	三芳町：① 4	毛呂山町：① 3	越生町：① 1	滑川町：① 4 ② 1	嵐山町：① 1	小川町：① 1 ② 1	川島町：① 1			
		吉見町：① 1	鳩山町：① 2	ときがわ町：① 1	横瀬町：① 2	皆野町：① 1	長瀬町：① 1	小鹿野町：① 1	東秩父村：① 1			
		美里町：① 1	神川町：① 1	上里町：① 2	寄居町：① 6	宮代町：① 3	杉戸町：① 3	松伏町：① 2				
千葉県 (54)	48 (88.9%)	千葉市：① 21	銚子市：① 4	市川市：① 14 ② 4	船橋市：① 8 ② 15	館山市：① 2	木更津市：① 5	松戸市：① 30	野田市：① 8			
		茂原市：① 4	成田市：① 7	佐倉市：① 19	東金市：① 2	旭市：① 5	習志野市：① 8	柏市：① 20 ② 1	勝浦市：① 1 ② 1			
		市原市：① 18 ② 2	流山市：① 11 ② 1	八千代市：① 5	我孫子市：① 5	鴨川市：① 4	鎌ヶ谷市：① 7	君津市：① 5	富津市：① 2			
		浦安市：① 11	四街道市：① 11	袖ヶ浦市：① 6	八街市：① 5	印西市：① 24	白井市：① 6	富里市：① 2	南房総市：① 2			
		匝瑺市：① 3	香取市：① 5 ② 1	山武市：① 4	いすみ市：① 3	大網白里市：① 6	酒々井町：① 2	栄町：① 2	多古町：① 1			
		東庄町：① 3	九十九里町：① 2	芝山町：① 1	横芝光町：① 2	一宮町：① 1	長柄町：① 1	大多喜町：① 1	御宿町：② 2			
東京都 (62)	49 (79.0%)	千代田区：① 7	中央区：① 4	港区：① 16 ② 3	新宿区：① 10 ② 4	文京区：① 8	台東区：① 4	墨田区：① 3 ② 14	江東区：① 7			
		品川区：① 4	目黒区：① 6 ② 4	大田区：① 8 ② 45	世田谷区：① 42 ② 4	渋谷区：① 20 ② 1	中野区：① 11 ② 14	杉並区：① 2 ② 5	豊島区：① 25			
		北区：① 1	荒川区：① 15 ② 6	板橋区：① 1 ② 10	練馬区：① 26	足立区：① 14	葛飾区：① 23 ② 22	江戸川区：① 14	八王子市：① 11 ② 30			
		立川市：① 9 ② 5	武蔵野市：① 7	三鷹市：① 13 ② 1	青梅市：① 6	府中市：① 8	昭島市：① 6	調布市：① 2 ② 11	町田市：① 16			
		小金井市：① 3 ② 2	小平市：① 18	日野市：① 8 ② 3	東村山市：① 4	国分寺市：① 6 ② 2	国立市：① 3	福生市：① 1 ② 3	狛江市：① 1 ② 3			
		東大和市：② 6	清瀬市：① 7	東久留米市：① 2	武蔵村山市：① 1	多摩市：① 17 ② 1	稲城市：① 1	羽村市：① 2 ② 3	あきる野市：① 3			
		西東京市：① 7										
神奈川県 (33)	31 (93.9%)	横浜市：① 132	川崎市：① 28 ② 26	相模原市：① 13 ② 12	横須賀市：① 6	平塚市：① 6	鎌倉市：① 5	藤沢市：① 8	小田原市：① 4			
		茅ヶ崎市：① 5	逗子市：① 4	三浦市：① 1	秦野市：① 9	厚木市：① 2	大和市：① 5	伊勢原市：① 4	海老名市：① 4			
		座間市：① 3	南足柄市：① 1	綾瀬市：① 3	葉山町：① 1	寒川町：① 1	大磯町：① 2	二宮町：① 2	中井町：① 1			
		大井町：① 1	松田町：① 2	山北町：① 1	開成町：① 1	箱根町：① 2 ② 1	湯河原町：① 1	愛川町：① 1				
新潟県 (30)	27 (90.0%)	新潟市：① 49 ② 12	長岡市：① 33	三条市：① 10	柏崎市：① 11	新発田市：① 7	小千谷市：① 2	加茂市：① 2	十日町市：① 4			
		見附市：① 3	村上市：① 7	燕市：① 12	糸魚川市：① 2	妙高市：① 1 ② 5	五泉市：① 5	上越市：① 23	阿賀野市：① 7			
		佐渡市：① 7 ② 2	魚沼市：① 2 ② 1	南魚沼市：① 9	胎内市：① 8	聖籠町：① 1	弥彦村：① 1	田上町：① 1	阿賀町：① 2			
		出雲崎町：① 1	湯沢町：① 1	津南町：① 1								
富山県 (15)	15 (100%)	富山市：① 12 ② 2	高岡市：① 3	魚津市：① 2 ② 3	氷見市：① 7 ② 1	滑川市：① 2	黒部市：① 4	砺波市：① 8	小矢部市：① 7			
		南砺市：① 7	射水市：① 8 ② 1	舟橋村：① 1	上市町：① 3	立山町：① 6	入善町：① 1	朝日町：① 2				

※①・・・一般型 ②・・・連携型 都道府県欄の〔〕内の数字・・・管内市区町村数 実施市町村数欄内の数字・・・実施数（実施率）

14. 地域子育て支援拠点事業の実施状況（令和3年度交付決定ベース④）

都道府県	実施市町村数	市町村							
石川県 (19)	19 (100.0%)	金沢市：① 13	七尾市：① 7	小松市：① 3 ② 1	輪島市：① 3 ② 1	珠洲市：① 1	加賀市：① 4	羽咋市：① 2	かほく市：① 3
		白山市：① 12 ② 3	能美市：① 1	野々市市：① 7	川北町：④ 1	津幡町：① 7	内灘町：④ 6	志賀町：① 1	宝達志水町：① 1 ② 1
		中能登町：① 2	穴水町：① 1	能登町：② 1					
福井県 (17)	17 (100%)	福井市：① 12 ② 1	敦賀市：① 5	小浜市：① 2 ② 3	大野市：④ 2	勝山市：① 1	鯖江市：① 1	あわら市：④ 1	越前市：① 5
		坂井市：① 6	永平寺町：④ 3	池田町：① 1	南越前町：① 2 ② 1	越前町：① 3 ② 2	美浜町：④ 1	高浜町：① 2	おおい町：① 4
		若狭町：① 3							
山梨県 (27)	20 (74.1%)	甲府市：① 19	富士吉田市：① 1	都留市：① 2	山梨市：① 2 ② 1	大月市：② 1	韮崎市：① 1	南アルプス市：① 5	北杜市：① 7
		甲斐市：① 2 ② 2	笛吹市：① 7	上野原市：① 2	甲州市：④ 5	中央市：① 1	市川三郷町：② 3	身延町：① 1	富士川町：① 2
		昭和町：① 3	西桂町：① 1	山中湖村：① 1	富士河口湖町：① 1				
長野県 (77)	61 (79.2%)	長野市：① 19	松本市：① 25	上田市：① 7 ② 5	岡谷市：① 5	飯田市：① 12	諏訪市：① 4	須坂市：① 1	小諸市：① 1
		伊那市：① 5	駒ヶ根市：④ 3	中野市：① 4	大町市：④ 4	飯山市：① 1 ② 1	茅野市：④ 2	塩尻市：① 3	佐久市：① 7
		千曲市：① 2	東御市：① 3 ② 1	安曇野市：② 9	小海町：④ 1	佐久穂町：② 1	軽井沢町：① 1	御代田町：② 2	長和町：① 1
		下諏訪町：① 1	富士見町：① 1	辰野町：① 1	箕輪町：① 1 ② 1	飯島町：① 1	南箕輪村：① 2	中川村：① 1	宮田村：① 1
		松川町：① 1	高森町：① 1	阿南町：① 1	阿智村：④ 1	泰阜村：① 1	喬木村：④ 1	豊丘村：① 1	上松町：① 1
		南木曾町：① 1	木祖村：① 1	大桑村：① 1	木曾町：④ 1	麻績村：① 1	生坂村：④ 1	山形村：① 1	朝日村：① 1
		筑北村：① 1	池田町：① 1	松川村：① 1	白馬村：④ 1	小谷村：① 1	坂城町：① 1	小布施町：④ 1	高山村：① 1
		山ノ内町：① 1	野沢温泉村：① 1	信濃町：① 1	小川村：④ 1	飯綱町：① 1			
岐阜県 (42)	40 (95.2%)	岐阜市：① 6	大垣市：① 8	高山市：① 3	多治見市：④ 4	関市：① 2	中津川市：① 8 ② 1	美濃市：① 3	瑞浪市：① 4
		羽島市：① 4	恵那市：① 2	美濃加茂市：① 2	土岐市：② 3	各務原市：① 5	可児市：① 6 ② 3	山県市：① 2	瑞穂市：① 5
		飛騨市：① 4	本巣市：① 3	郡上市：① 9	下呂市：① 4 ② 3	海津市：① 7	岐南町：① 3	笠松町：① 1	養老町：① 2
		垂井町：① 2	神戸町：① 1	輪之内町：② 3	安八町：④ 2	揖斐川町：① 1	大野町：④ 4	池田町：① 2	北方町：① 3
		坂祝町：① 1	富加町：① 1	川辺町：① 1	七宗町：④ 1	八百津町：① 1	白川町：① 1	東白川村：④ 1	御嵩町：① 1
静岡県 (35)	33 (94.3%)	静岡市：① 19 ② 2	浜松市：① 51	沼津市：① 10	熱海市：④ 3	三島市：① 9 ② 3	富士宮市：① 7	伊東市：① 7	島田市：① 9
		富士市：① 14 ② 1	磐田市：① 11	焼津市：① 8	掛川市：④ 15	藤枝市：① 15	御殿場市：① 9	袋井市：① 7	下田市：① 1
		裾野市：① 3	湖西市：① 1	伊豆市：① 5	御前崎市：① 3	菊川市：① 1 ② 1	伊豆の国市：① 3	牧之原市：① 5	東伊豆町：① 1
		南伊豆町：① 1	西伊豆町：① 2	函南町：① 2	清水町：④ 5	長泉町：① 3	小山町：④ 3	吉田町：① 1	川根本町：① 2
		森町：② 1							

※①・・・一般型 ②・・・連携型 都道府県欄の〔〕内の数字・・・管内市区町村数 実施市町村数欄内の数字・・・実施数（実施率）

14. 地域子育て支援拠点事業の実施状況（令和3年度交付決定ベース⑤）

都道府県	実施市町村数	市町村								
愛知県 (54)	53 (98.1%)	名古屋市：④113②17	豊橋市：①10②1	岡崎市：①11	一宮市：①9	瀬戸市：①4	半田市：①6	春日井市：①8	豊川市：①1	
		津島市：①2	碧南市：①11	刈谷市：①9	豊田市：①12	安城市：①9	西尾市：①16	蒲郡市：①3	犬山市：①3②5	
		常滑市：①6	江南市：①3	小牧市：①1②7	稲沢市：①4②1	新城市：①1②1	東海市：①3	大府市：①2	知多市：①5	
		知立市：①3	尾張旭市：①7	高浜市：①5	岩倉市：①1	豊明市：①2	日進市：①4	田原市：①2	愛西市：①6	
		清須市：①5②8	北名古屋：①4②10	弥富市：①3	みよし市：①5	あま市：①4	長久手市：①1	東郷町：①3	豊山町：②2	
		大口町：②3	扶桑町：①2	大治町：①1	蟹江町：①3	飛島村：①1	阿久比町：①1	東浦町：①1	南知多町：①1	
		美浜町：①1	武豊町：①3	幸田町：①2	東栄町：①1	豊根村：①1				
三重県 (29)	29 (100%)	津市：①15	四日市市：①22	伊勢市：①6	松阪市：①12	桑名市：①7	鈴鹿市：①9	名張市：①5	尾鷲市：①1	
		亀山市：①5	鳥羽市：①1	熊野市：①1	いなべ市：①5	志摩市：①3	伊賀市：①8	木曾岬町：①1	東員町：①1	
		菟野町：①2	朝日町：①1	川越町：①2	多気町：①1	明和町：①3②1	大台町：①2	玉城町：①1	度会町：①1	
		大紀町：①2	南伊勢町：①1	紀北町：①3	御浜町：①1	紀宝町：①1				
滋賀県 (19)	19 (100%)	大津市：①7	彦根市：①3	長浜市：①6②2	近江八幡市：①8	草津市：①6	守山市：①2	栗東市：①3	甲賀市：①6	
		野洲市：①3	湖南市：①5	高島市：①8	東近江市：①13	米原市：①4	日野町：①2	竜王町：①1	愛荘町：①3	
		豊郷町：①1	甲良町：①1	多賀町：①1						
京都府 (26)	22 (84.6%)	京都市：①52②129	福知山市：①5	舞鶴市：①5	綾部市：①4	宇治市：①13	宮津市：①1	亀岡市：①7	城陽市：①1	
		向日市：①7	長岡京市：①4	八幡市：①3	京田辺市：①4	京丹後市：①8	南丹市：①5	木津川市：①7	大山崎町：①2	
		久御山町：①1	井手町：①1	宇治田原町：①1	和束町：①1	精華町：①3	与謝野町：①3			
大阪府 (43)	43 (100%)	大阪市：①138	堺市：①43	岸和田市：①2	豊中市：①19	池田市：①5	吹田市：①15	泉大津市：①7	高槻市：①18	
		貝塚市：①4	守口市：①7②1	枚方市：①13	茨木市：①25	八尾市：①29	泉佐野市：①2	富田林市：①9	寝屋川市：①12	
		河内長野市：①5	松原市：①10	大東市：①9	和泉市：①9	箕面市：①3	柏原市：①5	羽曳野市：①6②1	門真市：①2	
		摂津市：①11	高石市：①5	藤井寺市：①6	東大阪市：①24	泉南市：①3	四條畷市：①4	交野市：①4	大阪狭山市：①4	
		阪南市：①2	島本町：①3	豊能町：①1	能勢町：①1	忠岡町：①2	熊取町：①3	田尻町：①1	岬町：①1	
		太子町：①1	河南町：①1	千早赤阪村：①1						
兵庫県 (41)	41 (100%)	神戸市：①32②122	姫路市：①18②11	尼崎市：①11	明石市：①5	西宮市：①12②9	洲本市：①2	芦屋市：①6	伊丹市：①8	
		相生市：①1	豊岡市：①6	加古川市：①2	赤穂市：①1	西脇市：①4	宝塚市：①18	三木市：①2	高砂市：①2	
		川西市：①13	小野市：①2	三田市：①4	加西市：①4	丹波篠山市：①3	養父市：①2	丹波市：①6	南あわじ市：①1	
		朝来市：①8	淡路市：①5	宍粟市：①4	加東市：①4	たつの市：①5②1	猪名川町：①3	多可町：①1	稲美町：①1	
		播磨町：①2	市川町：①1	福崎町：①3	神河町：①1	太子町：①1	上郡町：①1	佐用町：①1	香美町：①3	
		新温泉町：①2								

※①・・・一般型 ②・・・連携型 都道府県欄の〔〕内の数字・・・管内市区町村数 実施市町村数欄内の数字・・・実施数（実施率）

14. 地域子育て支援拠点事業の実施状況（令和3年度交付決定ベース⑥）

都道府県	実施市町村数	市町村							
奈良県 (39)	29 (74.4%)	奈良市：① 14 ② 3	大和高田市：① 3	大和郡山市：① 4	天理市：① 6	橿原市：① 2	桜井市：① 3	五條市：① 1	御所市：① 1
		生駒市：① 10	香芝市：① 4	葛城市：① 1 ② 1	宇陀市：① 1	平群町：① 1 ② 1	三郷町：① 2	斑鳩町：① 1	安堵町：① 1
		川西町：① 1	三宅町：① 1	田原本町：① 3	高取町：① 1	明日香村：① 1	上牧町：① 2	王寺町：① 2	広陵町：① 1
		河合町：① 1	大淀町：① 1	下市町：① 1	下北山村：① 1	川上村：① 1			
和歌山県 (30)	26 (86.7%)	和歌山市：① 10	海南市：① 4	橋本市：① 7	有田市：① 1 ② 2	御坊市：① 1	田辺市：① 1	新宮市：① 1	紀の川市：① 3
		岩出市：① 2	紀美野町：① 1	かつらぎ町：① 1	高野町：① 1	湯浅町：① 1	広川町：① 2	有田川町：① 1	美浜町：① 1
		日高町：① 1	由良町：① 1	印南町：① 1	みなべ町：① 1	日高川町：① 2	白浜町：① 3	上富田町：② 1	那智勝浦町：① 1
		古座川町：① 1	串本町：① 2						
鳥取県 (19)	18 (95%)	鳥取市：① 13	米子市：① 5	倉吉市：① 2	境港市：① 2	岩美町：① 1	智頭町：① 1	八頭町：① 1	三朝町：① 1
		湯梨浜町：① 1	琴浦町：① 2	北栄町：① 1	日吉津村：① 1	大山町：① 3	南部町：② 1	伯耆町：① 1	日南町：① 1
		日野町：① 1	江府町：① 1						
鳥根県 (19)	18 (94.7%)	松江市：① 8 ② 1	浜田市：① 4	出雲市：① 7	益田市：① 1	大田市：① 1	安来市：① 2	江津市：① 3	雲南市：① 4
		奥出雲町：① 2	川本町：① 1	美郷町：① 1	邑南町：① 2	津和野町：① 2	吉賀町：① 1	海士町：① 1	西ノ島町：① 1
		知夫村：① 1	隠岐の島町：① 2						
岡山県 (27)	26 (96.3%)	岡山市：① 22 ② 22	倉敷市：① 21 ② 1	津山市：① 8	玉野市：① 3 ② 1	笠岡市：① 4 ② 1	井原市：① 7	総社市：① 9	高梁市：① 1
		新見市：① 1	備前市：① 7	瀬戸内市：① 5	赤磐市：① 4	真庭市：① 5	美作市：① 4	浅口市：① 2	和気町：① 2
		早島町：① 1 ② 1	里庄町：① 1	矢掛町：① 1	新庄村：① 1	鏡野町：① 1	勝央町：① 1	奈義町：① 1	西粟倉村：② 1
		美咲町：① 5	吉備中央町：① 1						
広島県 (23)	23 (100%)	広島市：① 22	呉市：① 12	竹原市：① 2	三原市：① 12	尾道市：① 6	福山市：① 35	府中市：① 4	三次市：① 7
		庄原市：① 9	大竹市：① 3	東広島市：① 26	廿日市市：① 3	安芸高田市：① 6	江田島市：① 1	府中町：① 2 ② 2	海田町：① 3
		熊野町：① 1	坂町：① 2	安芸太田町：① 2	北広島町：① 4	大崎上島町：① 1	世羅町：① 2	神石高原町：① 1	
山口県 (19)	17 (89.5%)	下関市：① 21	宇部市：① 8	山口市：① 24	萩市：① 1 ② 1	防府市：① 8	下松市：① 7	岩国市：① 8 ② 1	光市：① 1
		長門市：① 5	柳井市：① 7	美祢市：① 3	周南市：① 12	山陽小野田市：① 5	周防大島町：① 3	田布施町：① 2	平生町：① 1
		阿武町：② 1							
徳島県 (24)	22 (91.7%)	徳島市：① 11	鳴門市：① 6	小松島市：① 4	阿南市：① 10	吉野川市：① 2	阿波市：① 7	美馬市：① 4	三好市：① 1
		勝浦町：① 1	石井町：① 2	神山町：① 2	那賀町：① 1	牟岐町：① 1	美波町：① 1	海陽町：① 1	松茂町：① 1
		北島町：① 2	藍住町：① 3	板野町：① 1	上板町：① 1	つるぎ町：① 3	東みよし町：① 1		
香川県 (17)	17 (100%)	高松市：① 31	丸亀市：① 11	坂出市：① 4	善通寺市：① 5	観音寺市：① 12	さぬき市：① 5	東かがわ市：① 3	三豊市：① 6
		土庄町：① 1	小豆島町：① 2	三木町：① 2	直島町：① 1	宇多津町：① 2 ② 1	綾川町：① 2	琴平町：① 1	多度津町：① 3
		まんのう町：① 2							
愛媛県 (20)	18 (90.0%)	松山市：① 23 ② 8	今治市：① 9	宇和島市：① 6	八幡浜市：① 1	新居浜市：① 8	西条市：① 8	大洲市：① 1 ② 3	伊予市：① 1
		四国中央市：① 6	西予市：① 2 ② 1	東温市：① 1	久万高原町：① 2	松前町：① 1	砥部町：① 2	内子町：① 1	松野町：① 1
		鬼北町：① 1	愛南町：① 3						

14. 地域子育て支援拠点事業の実施状況（令和3年度交付決定ベース⑦）

都道府県	実施市町村数	市町村							
高知県 (34)	21 (61.8%)	高知市：① 16	室戸市：① 2	安芸市：① 1	南国市：① 5	土佐市：① 2	須崎市：① 2	宿毛市：① 1	土佐清水市：① 1
		四万十市：④ 1 ② 1	香南市：① 5	香美市：① 2	本山町：② 1	土佐町：① 1	いの町：① 1	仁淀川町：① 1	中土佐町：④ 1
		佐川町：① 1	日高村：① 1	津野町：② 1	四万十町：① 1	黒潮町：① 1			
福岡県 (60)	58 (96.7%)	北九州市：① 9	福岡市：① 14	大牟田市：① 1	久留米市：① 12	直方市：① 2	飯塚市：① 5	田川市：① 1	柳川市：① 4
		八女市：① 4	筑後市：① 1	大川市：① 2	行橋市：① 6	豊前市：① 1	中間市：① 2	小郡市：① 6	筑紫野市：④ 3
		春日市：① 1 ② 3	大野城市：① 3	宗像市：① 1	太宰府市：① 5	古賀市：① 1 ② 3	福津市：① 1	うきは市：① 2	宮若市：① 3
		嘉麻市：① 3	朝倉市：① 4	みやま市：① 1	糸島市：① 3	那珂川市：① 3	宇美町：① 1	篠栗町：① 3	志免町：① 1
		須恵町：① 2	新宮町：① 2	久山町：① 1	粕屋町：① 6	芦屋町：① 1	水巻町：① 2	岡垣町：① 1	遠賀町：① 2
		小竹町：① 1	鞍手町：① 1	桂川町：① 1	筑前町：① 2	大刀洗町：① 1	大木町：① 1	広川町：① 1	香春町：① 1
		添田町：① 2	糸田町：① 1	川崎町：① 1	大任町：① 1	福智町：① 1	苅田町：① 3	みやこ町：① 3	吉富町：① 1
上毛町：① 1	築上町：① 2								
佐賀県 (20)	15 (75.0%)	佐賀市：① 14 ② 3	唐津市：① 17 ② 2	鳥栖市：① 9 ② 1	多久市：① 1	伊万里市：① 1	武雄市：① 1	鹿島市：① 1	小城市：① 4
		嬉野市：① 1	神埼市：① 1	吉野ヶ里町：① 1	基山町：① 1	みやき町：① 4	有田町：① 1	白石町：① 1	
長崎県 (21)	21 (100%)	長崎市：① 15	佐世保市：① 10	島原市：① 7 ② 1	諫早市：① 6	大村市：① 12	平戸市：① 6	松浦市：② 1	対馬市：① 7
		壱岐市：① 3	五島市：① 3	西海市：① 7 ② 1	雲仙市：① 5	南島原市：① 15	長与町：① 3 ② 2	時津町：① 1 ② 4	東彼杵町：① 1
		川棚町：① 2	波佐見町：① 1	小値賀町：① 1	佐々町：① 1	新上五島町：① 2			
熊本県 (45)	39 (86.7%)	熊本市：① 21	八代市：① 9	人吉市：① 1	荒尾市：① 3	水俣市：① 1	玉名市：① 5 ② 1	山鹿市：① 6	菊池市：① 6
		宇土市：① 4	上天草市：① 5	宇城市：① 7	阿蘇市：① 2	天草市：① 9	合志市：① 4	美里町：① 2	玉東町：① 1
		南関町：① 1	長洲町：① 1	和水町：① 2	大津町：① 2	菊陽町：① 4	南小国町：① 1	小国町：① 1	高森町：① 2
		西原村：① 1	南阿蘇村：① 1	御船町：① 1	嘉島町：① 1	益城町：① 2	甲佐町：① 1	山都町：① 2	水川町：① 1
		芦北町：① 1	錦町：① 1	多良木町：① 3	湯前町：① 1	水上村：① 1	球磨村：① 1	苓北町：① 1	
大分県 (18)	17 (94.4%)	大分市：① 11	別府市：① 6	中津市：① 7 ② 1	日田市：① 3	佐伯市：① 7	白杵市：① 4	津久見市：① 1	竹田市：① 5
		豊後高田市：① 3	杵築市：① 3	宇佐市：① 6 ② 1	豊後大野市：① 7 ② 1	由布市：① 4	国東市：① 5	日出町：① 1	九重町：① 1
		玖珠町：① 1							
宮崎県 (26)	20 (76.9%)	宮崎市：① 21 ② 14	都城市：① 5	延岡市：① 5	日南市：① 4	小林市：① 3	日向市：① 2	串間市：① 2	西都市：① 1
		えびの市：① 1	三股町：① 1	高原町：① 1	国富町：① 1	綾町：① 1	高鍋町：① 1	新富町：① 3	木城町：① 1
		川南町：① 1	門川町：① 2	高千穂町：① 1	五ヶ瀬町：① 1				

※①・・・一般型 ②・・・連携型 都道府県欄の〔〕内の数字・・・管内市区町村数 実施市町村数欄内の数字・・・実施数（実施率）

14. 地域子育て支援拠点事業の実施状況（令和3年度交付決定ベース⑧）

都道府県	実施市町村数	市町村							
鹿児島県 〔43〕	38 (88.4%)	鹿児島市：①13②3	鹿屋市：①8	枕崎市：①1	阿久根市：①2	出水市：①2	指宿市：①2	西之表市：①1	垂水市：①1
		薩摩川内市：①8	日置市：①4	曾於市：①3	霧島市：①10	いちき串木野市：①2	南さつま市：①2	志布志市：①2	奄美市：①1
		南九州市：①1	伊佐市：①4	始良市：①6	三島村：①3②2	十島村：①7	さつま町：①1	長島町：①2	湧水町：①2
		大崎町：①1	東串良町：①1	錦江町：①2	南大隅町：①1	肝付町：①1	中種子町：①1	南種子町：①1	瀬戸内町：①1
		喜界町：①1	徳之島町：①2	天城町：①1	和泊町：①1	知名町：①1	与論町：①2		
沖縄県 〔41〕	29 (70.7%)	那覇市：①10②7	宜野湾市：①7②1	石垣市：①1	浦添市：①7	名護市：①5②1	糸満市：①3	沖縄市：①6	豊見城市：①3
		うるま市：①8	宮古島市：①5	南城市：①3	国頭村：①1	大宜味村：①1	本部町：①2	恩納村：①1	宜野座村：①1②1
		金武町：①1	伊江村：①1	読谷村：①2	嘉手納町：①1	北谷町：①3	北中城村：①1	中城村：①3	西原町：①2
		与那原町：①2	南風原町：①3	南大東村：①1	久米島町：①1	八重瀬町：①1			

※①…一般型 ②…連携型 都道府県欄の〔〕内の数字…管内市区町村数 実施市町村数欄内の数字…実施数（実施率）

実施市町村数全国合計：1,528 【①一般型1,497市町村 ②連携型190市町村（延べ数）】