

基本、20歳以上60歳未満のすべての方が加入できます。

自分で育てる、自分の年金

iDeCo

老後のために、**いま、できる、こと。** [イデコ]

イデコは、自分で決めた額を積み立てながら、その掛金を自分で運用していくことで将来、公的年金にプラスして給付を受けられる年金制度(個人型確定拠出年金)です。

iDeCoは
3つの税制優遇

掛金が
**全額
所得控除**

運用益も
**非課税
で再投資**

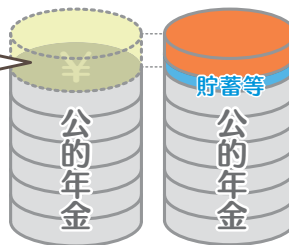
受け取るときも
**大きな
控除**



私たちの「老後」は20年以上!

長期化する老後を豊かに過ごすためには
今から備えを始めることが大切です。

豊かな老後に
必要な資金



iDeCo

公的年金にプラスできる
「もうひとつの年金」を!



こんな仕組みに
なってるデコ!

「元本確保型」の商品もありますが
投資信託等の商品の場合は
元本を下回る可能性もあります。

金融機関を選んで
iDeCoに加入

※金融機関によってはオンラインで
加入申込ができます。

スタート

積立期間

運用益

掛金

年金資産

受け取り

60歳

①掛金を決める

月々5,000円から始められ、
1,000円単位で自由に設定
できます。

掛金が **全額所得控除!**

②運用する

自分のニーズに合わせて運用
商品(投資信託や定期預金
など)を選んで運用できます。

運用益も **非課税で再投資!**

③受け取る

原則60歳から70歳までで
受け取り時期を選べます。

受け取る
ときも **大きな控除!**

年金が
増える!

税が軽減
されます!



運用益は全額資産



公的年金等
控除

退職所得
控除

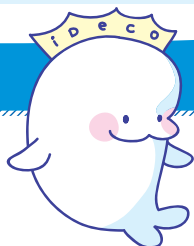
定期的に受け取り(年金)

一時金受け取り

税が
軽減
される!

【ご注意事項】積立金の運用は加入者ご自身の責任で行われ、受け取る額は運用成績により変動します。／運用商品の中には、元本確保されない商品もありますので、商品の特徴をよく理解した上で選択してください。／iDeCoは、老後の資産形成を目的とした年金制度であるからこそ、税制優遇措置が講じられています。このため、原則60歳まで積立金を引き出すことはできませんので、ご注意ください。／加入期間等に応じて受給できる年齢が決まります。／手数料がかかります(運営管理機関や商品によって異なります)。／運用資産には、別途、特別法人税が課されますが、現在、課税が停止されています。

さらに詳しく知りたい方は、こちらをチェックしてデコ!



iDeCo公式サイト

www.ideco-koushiki.jp

イデコ公式

検索



制度についてのお問い合わせは
イデコダイヤルへ



0570-086-105

050で始まる電話でおかけになる場合は03-4333-0009

受付時間 平日 9:00～17:00
(土・日・祝日、年末年始(12/29～1/3)
はご利用いただけません)

※イデコダイヤルでは、ご加入のお申し込みはできません。お申し込みは、各運営管理機関へ直接お願いいたします。

※このナビダイヤルは、一般の固定電話からおかけになる場合は、全国どこからでも1分10円の通話料がかかります。また、携帯電話からおかけになる場合は、全国どこからでも20秒10円の通話料がかかります。

※03-4333-0009におかけになる場合は、通常の通話料がかかります。

本チラシは、どなたでも複製・転載していただけます。

ただし、本チラシの内容(図画・文章・データ等を含む全て)の修正・加工・改変はご遠慮ください。

2021年8月現在