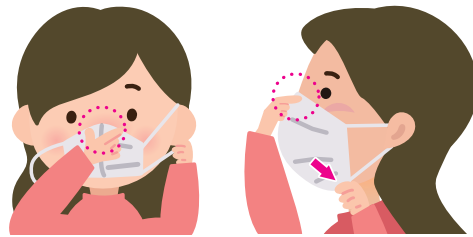


Contamos com a colaboração para prevenir a propagação da infecção pelo novo coronavírus

As medidas básicas de prevenção contra contaminação são eficazes para **variantes** com maior infectividade. Continue a tomar as medidas tais como **uso de máscaras, lavagem das mãos e evite "contato pessoal próximo", "ambiente com aglomeração", e "ambiente fechado"**.

Use corretamente as máscaras!



- 1 Adaptar de acordo com a forma do seu nariz para não haver vãos
- 2 Esticar até a parte inferior do queixo **ajustando ao rosto sem vãos**

Ao conversar, use máscaras sem falta!

Pontos

- Não cobrir o nariz ✗ Máscara de queixo ✗
- Após colocar a máscara, não toque na superfície externa
- Para colocar e tirar a máscara, use as alças
- Use uma máscara de qualidade, preferencialmente de tecido não tecido

Lave e desinfete as mãos e os dedos com frequência!



Lave nas seguintes ocasiões, sem falta!

- Após tocar nos objetos de uso comum
- Antes e depois das refeições
- Após o uso de transporte público, etc.

Pontos



Lave as pontas e parte entre os dedos, além das unhas e pulsos, sem falta!

Tenha como meta evitar completamente essas três situações.

Evite, até mesmo um dos três situações individualmente!!



Missetsu (contato pessoal próximo)

- Sem máscara ✗
- Fala em voz alta ✗



Misshu (ambiente com aglomeração)

- Grande número de pessoas ✗
- Curta distância ✗



Mippei (ambiente fechado)

- Sem ventilação ✗
- Lugar apertado ✗

