

「人と人をつなぎ、子どもに笑顔を」それがファミリー・サポート・センターの願いです。

## ファミリー・サポート・センターとは？

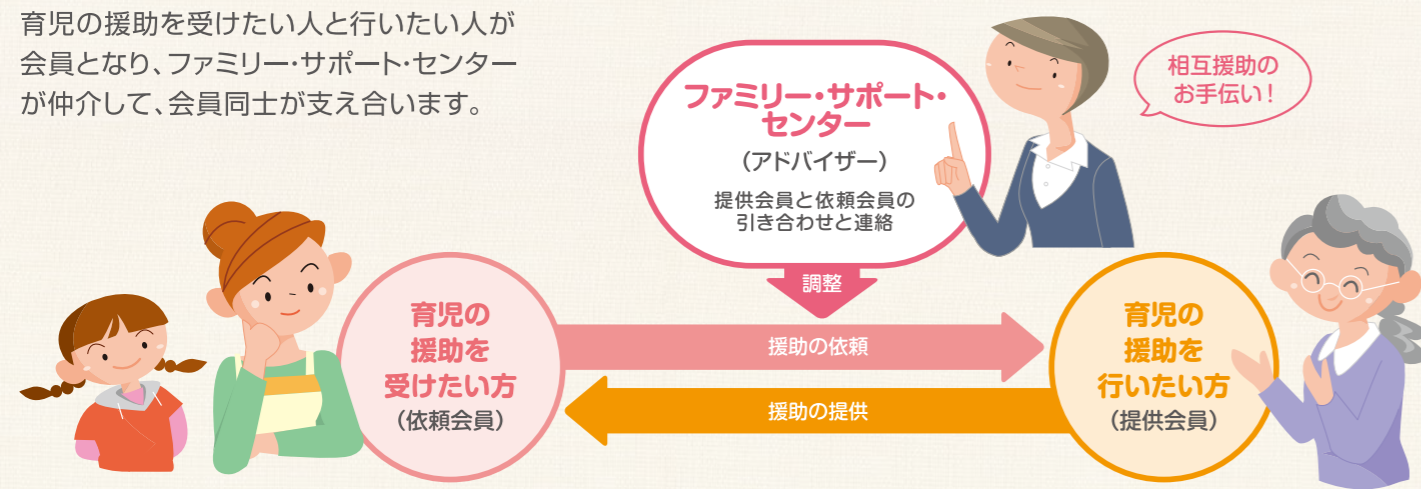
子育てを地域で相互援助するお手伝いをする組織です。※市区町村で実施しています。

### 相互援助活動の例



### 会員同士で支え合う組織です。

育児の援助を受けたい人と行いたい人が会員となり、ファミリー・サポート・センターが仲介して、会員同士が支え合います。



※自分の急用時には子どもを預かってほしいけれど、時間がある時には子どもを預かることができるという方は「両方会員」となることもできます。

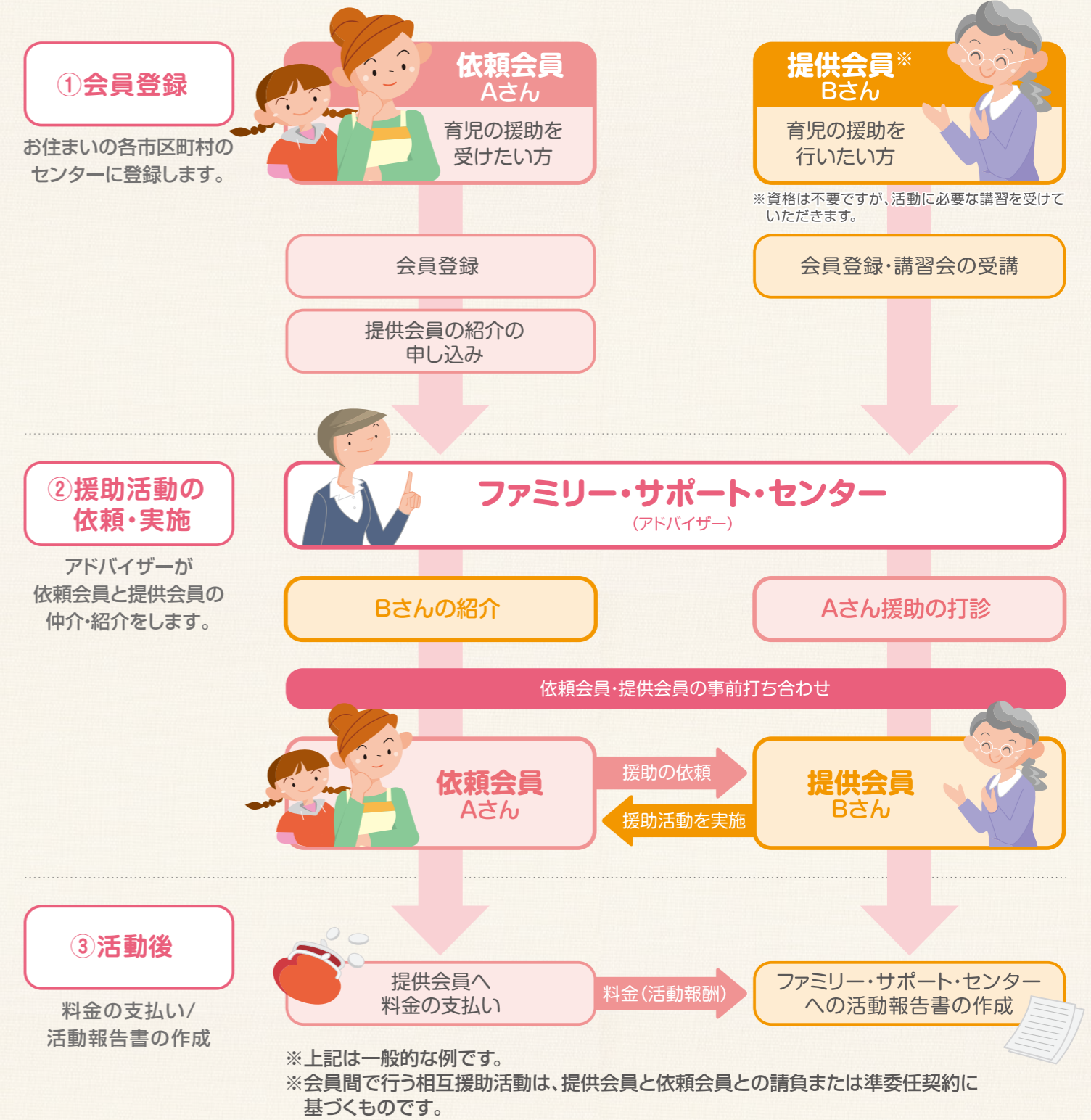
### ファミリー・サポート・センターは、次の業務を行います。

- 1 会員の募集、登録その他の会員組織業務
- 2 会員同士の相互援助活動の調整など
- 3 会員に対して活動に必要な知識を提供する講習会の開催
- 4 会員同士の交流と情報交換のための交流会の開催
- 5 保育所や医療機関など子育て支援関連施設・事業との連絡調整

- 一部の市区町村では、病児・病後児の預かりや、早朝・夜間などの緊急時の預かりなど(病児・緊急対応強化事業)を実施しています。  
(実施しているかどうかについては、お住まいの市区町村のファミリー・サポート・センターにお問い合わせください)



## 活動はどんなふうに行われるの？



### 料金(活動報酬)について

援助活動の時間終了後、活動時間や内容に応じた料金(活動報酬)を【依頼会員】から【提供会員】へ支払います。金額は各市区町村、時間帯、内容によって異なります。

