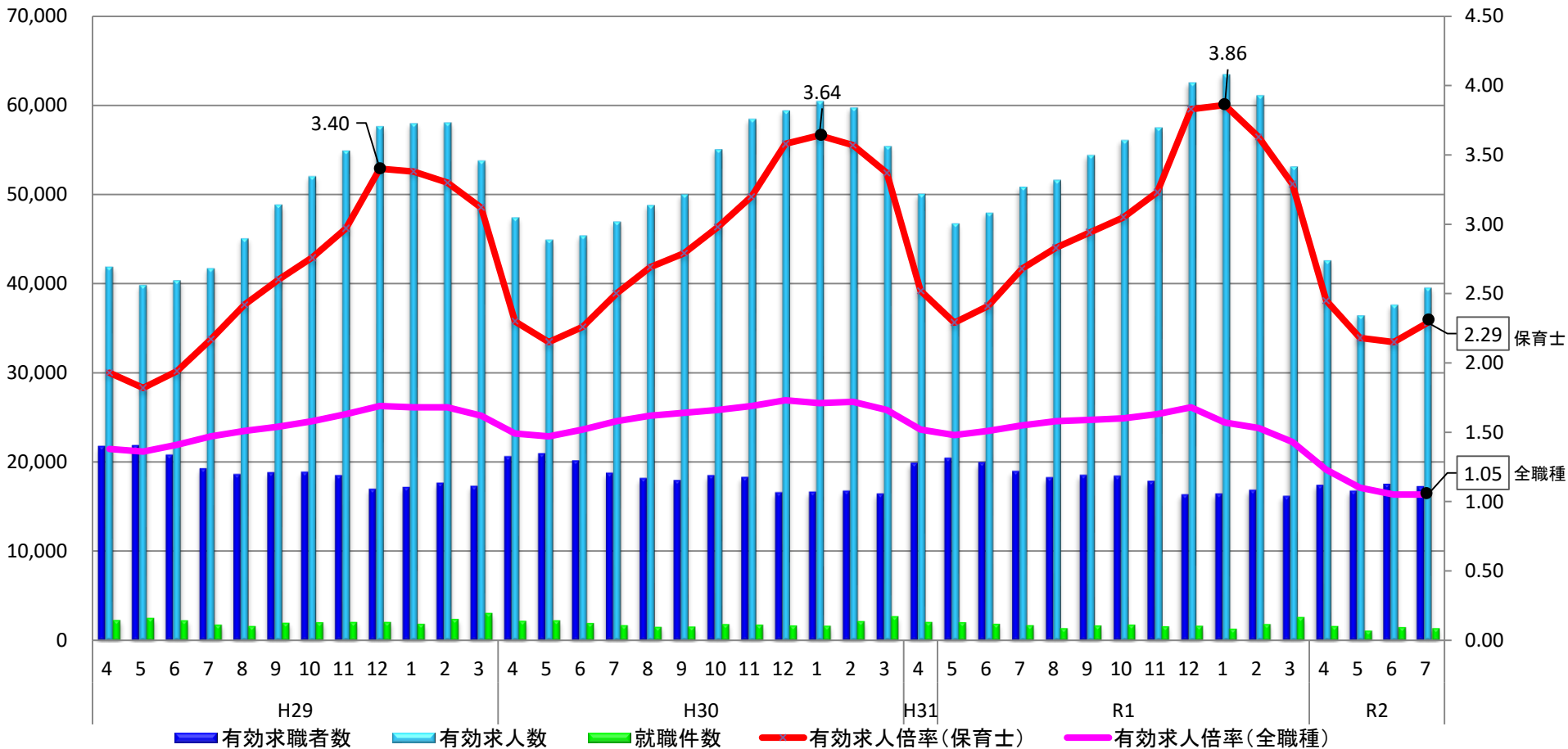


保育士の有効求人倍率の推移（全国）

○ 直近の令和2年7月の保育士の有効求人倍率は2.29倍(対前年同月比で0.39ポイント下落)となっているが、全職種平均の1.05倍(対前年同月比で0.50ポイント下落)と比べると、依然高い水準で推移している。



(出典)一般職業紹介状況(職業安定業務統計)(厚生労働省)

※保育士の有効求人倍率について、各年度の最も高い月の数値を記載している。
 ※全職種の有効求人倍率は、実数である。

令和元年及び令和2年における保育士の各都道府県別有効求人倍率等の比較（各年7月時点）

令和元年7月時点

	新規求職 申込件数	有効 求職者数	新規求人数	有効求人数	有効求人倍率
全国	3,610	18,949	20,024	50,854	2.68
北海道	183	989	1,112	2,619	2.65
青森	38	255	170	395	1.55
岩手	53	208	158	411	1.98
宮城	67	300	458	1,173	3.91
秋田	27	172	72	238	1.38
山形	56	166	116	384	2.31
福島	52	222	257	596	2.68
茨城	72	327	283	999	3.06
栃木	58	287	264	671	2.34
群馬	60	261	121	347	1.33
埼玉	170	916	1,291	2,953	3.22
千葉	127	719	646	1,685	2.34
東京	255	1,564	3,128	7,603	4.86
神奈川	164	904	883	2,637	2.92
新潟	76	363	197	537	1.48
富山	36	129	91	320	2.48
石川	24	141	99	295	2.09
福井	14	86	83	201	2.34
山梨	28	146	162	364	2.49
長野	61	304	157	409	1.35
岐阜	68	304	261	603	1.98
静岡	92	468	321	1,081	2.31
愛知	150	917	790	2,247	2.45
三重	34	203	179	621	3.06
滋賀	57	286	190	519	1.81
京都	65	385	512	1,162	3.02
大阪	243	1,317	2,736	5,134	3.90
兵庫	174	944	636	2,023	2.14
奈良	44	222	141	451	2.03
和歌山	24	137	82	203	1.48
鳥取	18	102	145	469	4.60
島根	25	134	98	248	1.85
岡山	77	407	329	855	2.10
広島	74	480	660	1,622	3.38
山口	47	250	171	402	1.61
徳島	25	130	160	390	3.00
香川	55	182	133	383	2.10
愛媛	40	220	134	434	1.97
高知	25	149	71	171	1.15
福岡	189	1,037	727	2,305	2.22
佐賀	33	219	115	285	1.30
長崎	94	350	179	477	1.36
熊本	77	420	350	868	2.07
大分	30	221	176	428	1.94
宮崎	51	220	240	512	2.33
鹿児島	97	451	326	1,049	2.33
沖縄	81	335	414	1,075	3.21

令和2年7月時点

	新規求職 申込件数	有効 求職者数	新規 求人数	有効 求人数	有効 求人倍率
全国	3,081	17,242	14,300	39,530	2.29
北海道	146	907	577	1,438	1.59
青森	33	230	133	355	1.54
岩手	45	197	106	357	1.81
宮城	42	245	290	762	3.11
秋田	29	146	99	241	1.65
山形	40	158	100	323	2.04
福島	47	201	225	494	2.46
茨城	68	295	273	918	3.11
栃木	55	267	279	676	2.53
群馬	43	278	166	466	1.68
埼玉	140	770	812	2,194	2.85
千葉	111	607	426	1,319	2.17
東京	227	1,513	1,767	4,772	3.15
神奈川	156	903	920	2,284	2.53
新潟	60	290	261	647	2.23
富山	21	101	82	264	2.61
石川	29	141	94	279	1.98
福井	18	92	67	214	2.33
山梨	22	112	61	218	1.95
長野	57	308	170	380	1.23
岐阜	66	288	152	478	1.66
静岡	78	431	306	782	1.81
愛知	145	829	634	1,645	1.98
三重	43	206	128	418	2.03
滋賀	36	220	146	489	2.22
京都	70	413	225	917	2.22
大阪	212	1,226	1,586	4,298	3.51
兵庫	156	813	618	1,780	2.19
奈良	31	213	138	479	2.25
和歌山	26	124	71	157	1.27
鳥取	15	107	153	334	3.12
島根	25	127	90	269	2.12
岡山	66	292	233	629	2.15
広島	80	439	472	1,212	2.76
山口	29	228	80	260	1.14
徳島	24	123	81	304	2.47
香川	27	140	70	245	1.75
愛媛	25	159	125	362	2.28
高知	19	140	104	210	1.50
福岡	151	850	600	1,631	1.92
佐賀	26	180	99	272	1.51
長崎	43	287	118	424	1.48
熊本	59	370	190	555	1.50
大分	35	231	155	389	1.68
宮崎	37	257	185	470	1.83
鹿児島	101	461	309	914	1.98
沖縄	67	327	324	1,006	3.08